



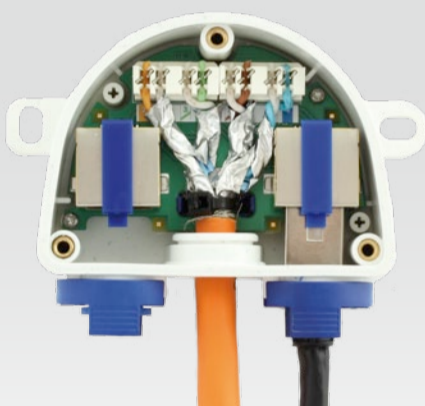
- Geschützte Anbindung z. B. einer IP-Kamera
- Komplet-Set inklusive Befestigungsmaterial

Wetterfeste Verbindung für Netzwerkgeräte



Universal-Netzwerkverbinder für Verlegekabel,
MOBOTIX Patchkabel und Standard Patchkabel

Anschlussvariante A: Wetterfeste Verbindung Patchkabel mit Verlegekabel (z. B. Cat. 7)



Aufgelegtes Verlegekabel
(Netzwerk)



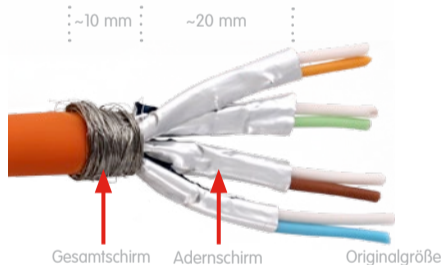
Z. B. MOBOTIX Kamera

Patchkabel
(IP-Gerät)

Montageanleitung

1. Verlegekabel vorbereiten

Verlegekabel mind. 45 mm abisolieren und in die einzelnen, paarweise verdrehten Adern inkl. 30 mm Schirmung auftrennen. Wickeln Sie den Gesamtschirm in 10 mm Breite unten so um die Adern, dass er später auf der Kontaktfläche in der PatchBox aufliegen kann.



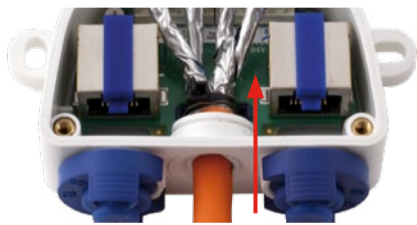
2. Box montieren und Kabelbinder einsetzen

Befestigen Sie die PatchBox mit den Kabelöffnungen nach unten an der Wand. Öffnen Sie den Deckel der Box (drei Schrauben) und führen Sie den beiliegenden Kabelbinder durch die beiden Öffnungsschlitze.



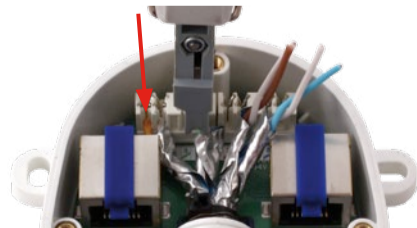
3. Verlegekabel fixieren

Ersetzen Sie den mittleren Blindstopfen gegen den Stopfen mit Öffnung und führen Sie das Verlegekabel durch. Zum Schutz vor eindringender Feuchtigkeit muss die Gummimanschette straff am Verlegekabel sitzen (Kabeldurchmesser: 5 – 10 mm). Ziehen Sie den auch als Zugentlastung dienenden Kabelbinder um den Gesamtschirm.



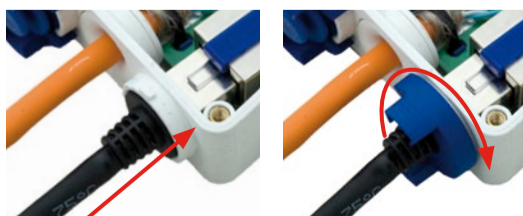
4. Kabeladern auflegen

Die PatchBox enthält eine LSA-Schneidklemme, an der die einzelnen Adern des Verlegekabels mit einem Auflegewerkzeug befestigt werden. Beachten Sie die aufgedruckte Farbcodierung nach EIA/TIA-568B. Nach EIA/TIA-568A kommen die grünen Adern an die orangen Klemmen und die orangen Adern an die grünen Klemmen. Schrauben Sie dann den Deckel der Box wieder auf.



5. Patchkabel befestigen

Ein MOBOTIX Patchkabel wird wahlweise in die linke oder rechte Aufnahme eingesteckt und per Bajonetverschluss gesichert (Blindstopfen vorher entfernen). **Eine Abdichtung von MOBOTIX für Standard-Patchkabel ist demnächst verfügbar.**

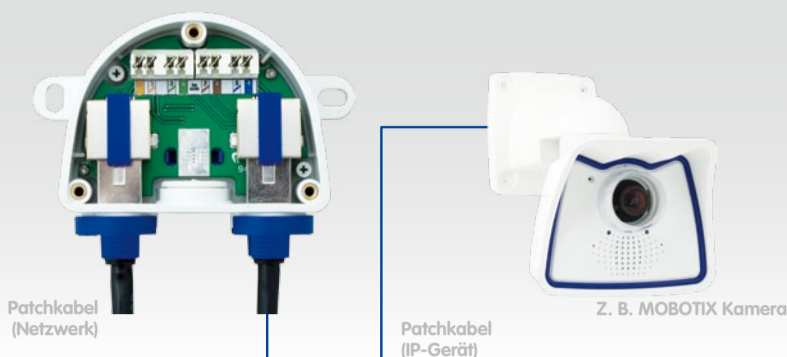


Innovationsschmiede - Made in Germany

Die in Deutschland börsennotierte MOBOTIX AG gilt nicht nur als innovativer Technologiemoor der Netzwerk-Kamera-Technik; ihr dezentrales Konzept lässt hochauflösende Videosysteme überhaupt erst rentabel werden.

MOBOTIX AG • D-67722 Langmeil • Tel: +49 6302 9816-0 • Fax: +49 6302 9816-190 • info@mobotix.com

Anschlussvariante B: Wetterfeste Verbindung Patchkabel mit Patchkabel



Die bei MOBOTIX in unterschiedlichen Längen erhältlichen Patchkabel mit integriertem Dichting werden einfach in die RJ45-Buchsen eingesteckt und per Bajonettverschluss fixiert (1x Patchkabel zum Endgerät, 1x Patchkabel zum PoE-Switch/Injektor). Kein Öffnen der Box notwendig.

Hinweise

- Lage der Bohrlöcher i. V. m. M24-Wandhalter: siehe Bohrschablone unten
- Max. Drehmoment für die Deckelschrauben: 0,4 Nm
- Nur ein Endgerät (z. B. MOBOTIX-Kamera) an die PatchBox anschließbar
- Nicht verwendete Anschlüsse mit beiliegenden Gummidichtungen verschließen
- Auf korrekte Drilling und Schirmung beim Verlegekabel achten
- Messung gemäß EN 50173-1 Class D STP Chan (FastEthernet, Frequenzbereich 1 – 100 Mhz)

Die Nichtbeachtung dieser technischen Vorgaben und Informationen entbindet den Hersteller von der Produkthaftung nach dem Produkthaftungsgesetz.

Nutzung von Standard-Patchkabeln

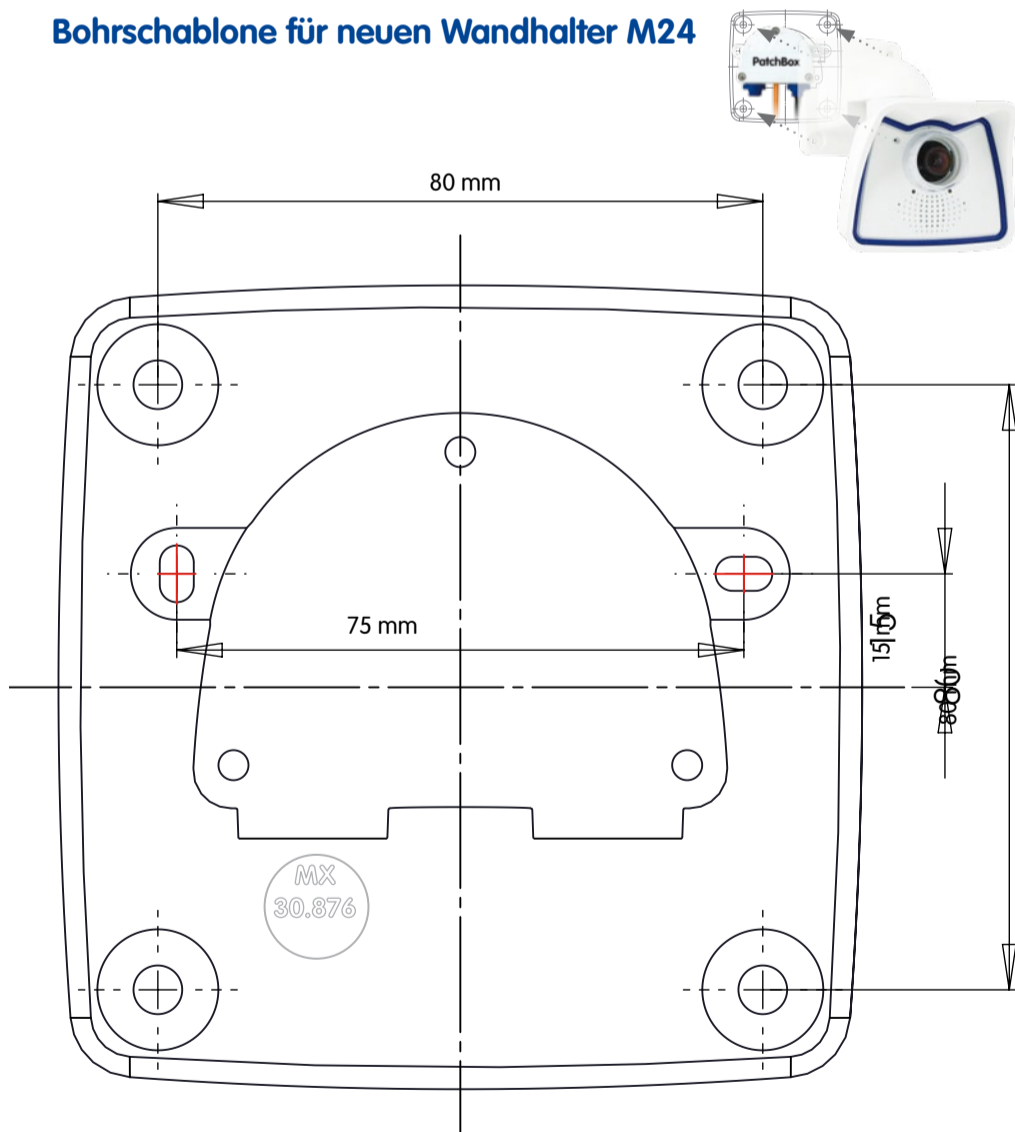
Vorerst dürfen nur original MOBOTIX Patchkabel zum Anschluss an den RJ45-Buchsen verwendet werden. Die im Handel erhältlichen Standardkabel anderer Anbieter verfügen nicht über die nötigen Vorrichtungen zur korrekten Arretierung und Abdichtung (kein Wetterschutz nach IP65 mehr).

Eine Abdichtlösung für Standard-Patchkabel mit RJ45-Stecker ist bei MOBOTIX **demnächst verfügbar**.



Copyright © MOBOTIX AG 2011 • Made in Germany • Technische Änderungen und Irrtümer vorbehalten.

Bohrschablone für neuen Wandhalter M24



Bohrschablonen für weitere MOBOTIX Wandhalter:
www.mobotix.de > Support > Betriebsanleitungen

Innovationsschmiede - Made in Germany

Die in Deutschland börsennotierte MOBOTIX AG gilt nicht nur als innovativer Technologiemoor der Netzwerk-Kamera-Technik; ihr dezentrales Konzept lässt hochauflösende Videosysteme überhaupt erst rentabel werden.

MOBOTIX AG • D-67722 Langmeil • Tel: +49 6302 9816-0 • Fax: +49 6302 9816-190 • info@mobotix.com