



## Early Fire prevention Industries

### 5 Branchen, die am meisten von Brandfrüherkennungssystemen profitieren

26. Juni 2025

Jedes Unternehmen fürchtet die verheerenden Folgen eines Brandes. Vom Sachschaden über Produktionsausfälle bis hin zur Gefährdung von Menschenleben – Brände können einem Unternehmen nachhaltig schädigen.

Deshalb wurden Brandfrüherkennungssysteme entwickelt, die nicht erst die sichtbaren Flammen erkennen, sondern bereits Temperaturveränderungen, Rauchpartikel oder chemische Reaktionen detektieren, lange bevor sich ein Brand vollständig entwickelt.

Zu verstehen, wie Brandfrüherkennung in Ihrer Branche angewendet werden kann, ist entscheidend, um Ihr Unternehmen zu schützen und potenziellen Katastrophen proaktiv entgegenzuwirken. Im Folgenden zeigen wir fünf Branchen, die am stärksten von diesen modernen Sicherheitssystemen profitieren. Und wir zeigen, wie Sie bestehende Schutzkonzepte optimieren können.

---

## Was sind Brandfrüherkennungssysteme?

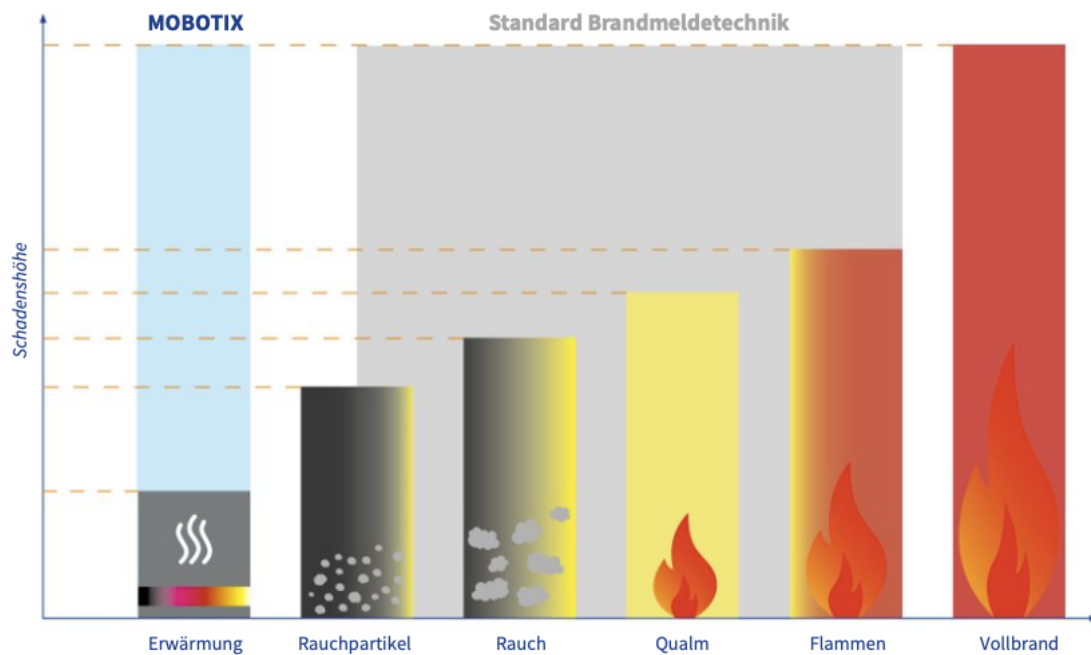
MOBOTIX Brandfrüherkennungssysteme setzen auf Thermalsensoren, um bereits kleinste Anzeichen eines Brandrisikos zu erkennen. Im Gegensatz zu klassischen Systemen, die auf sichtbare Flammen oder dichten Rauch angewiesen sind, erkennen MOBOTIX-Systeme subtile Temperaturveränderungen oder unsichtbare Gase – und aktivieren Sicherheitsmaßnahmen frühzeitig.

Diese Systeme minimieren nicht nur Schäden und Ausfallzeiten, sondern können Leben retten und Haftungsrisiken senken.

[Laden Sie unseren kostenlosen Leitfaden herunter](#)

# Wir erkennen die Gefahr, bevor das Feuer überhaupt ausbricht!

## Sichtbar durch den Thermalsensor – Überblick durch optische Sensoren

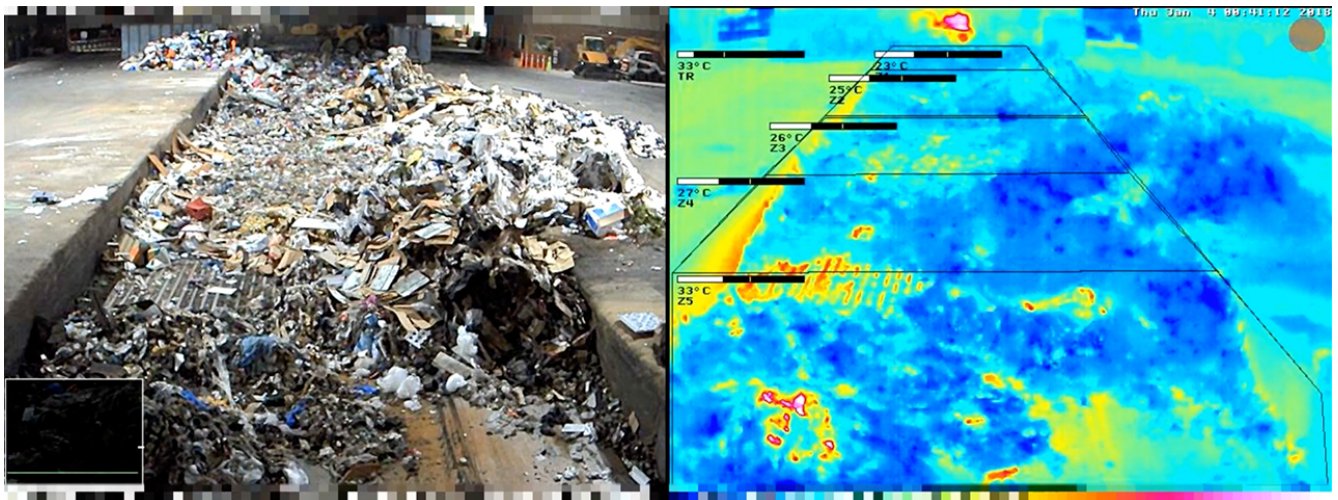


## 1. Abfallwirtschaft und Recyclingbetriebe

In der Abfallwirtschaft besteht das erhebliche Risiko der Selbstentzündungen des Abfallmaterials sowie chemischer Reaktionen. Beispiele:

- **Brände durch Lithium-Ionen-Akkus** in falsch entsorgtem Elektroschrott sind extrem schwer zu löschen.
- **Heißasche oder brennbare Flüssigkeiten** im Abfallmaterial können sich plötzlich entzünden.
- **Staubexplosionen**, etwa durch Holzspäne oder Metallpulver, sind eine weitere Gefahrenquelle.

Thermalkameras in Brandfrüherkennungssystemen identifizieren steigende Temperaturen lange vor einer Rauch- oder Flammenentwicklung. Da Abfallbetriebe meist große Flächen abdecken, ist eine weiträumige Überwachung für eine effektive Frühwarnung entscheidend.



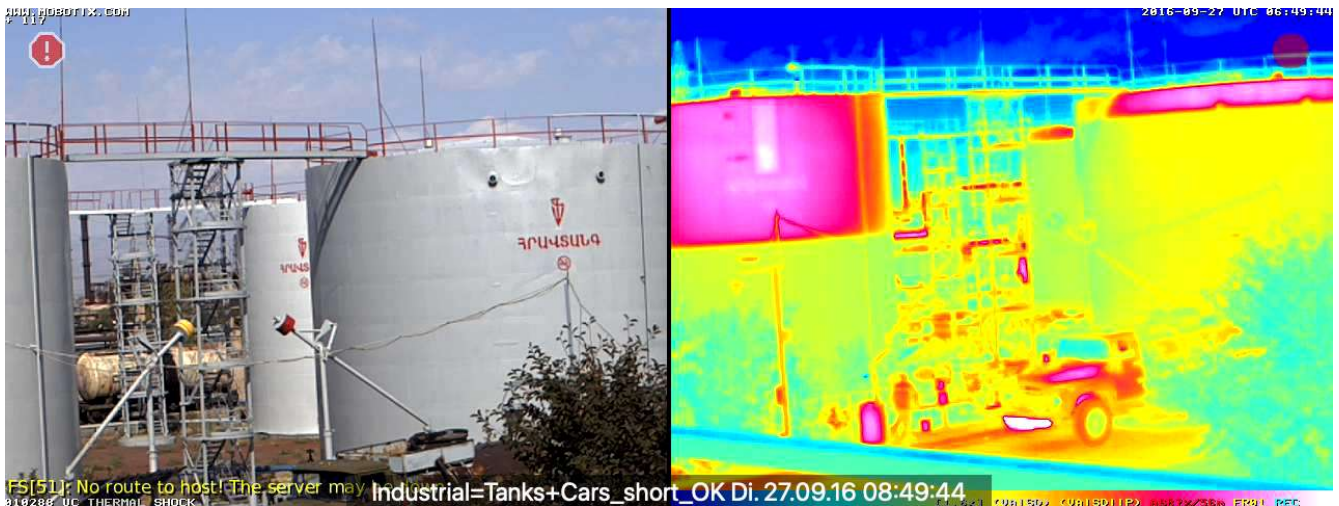
## 2. Industrie- und Produktionsanlagen



In Produktionsstätten kommen täglich brennbare Stoffe oder elektrische Werkzeuge zum Einsatz und es finden nicht selten hitzeintensive Prozesse statt. Typische Risiken:

- **Überhitzte Maschinen oder Rohrleitungen**, die umliegende Materialien entzünden können.
- **Industrieruß oder -staub**, stellen eine explosive Bedrohung dar.
- **Defekte Elektrik**, die Kurzschlüsse oder Überlastungen verursacht.

Brandfrüherkennungssysteme von MOBOTIX überwachen gefährdete Zonen rund um die Uhr – etwa Fertigungslinien oder Lagereinheiten. So können überhitzte Maschinen oder elektrische Fehler erkannt werden, bevor ein Brand entsteht. Das spart Kosten, verhindert Produktionsausfall und schützt Mitarbeitende und Anlagen.

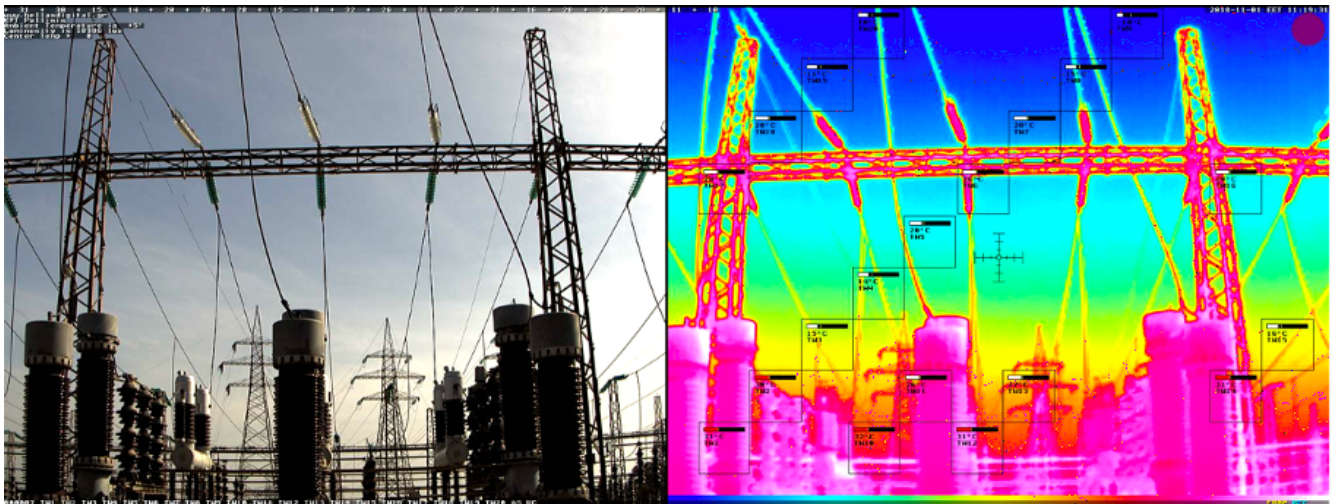


### 3. Energieerzeugung, -verteilung und -speicherung

Die Energiebranche – einschließlich Kraftwerken, Batteriespeichern und Windparks – ist besonders brandsensibel. Gefahrenquellen sind u. a.:

- **Überhitzung bei Lithium-Ionen-Speichern**, was zu Feuer oder Explosionen führen kann.
- **Elektrobrände in Umspannwerken** durch Überlastungen oder Isolationsfehler.
- **Entzündliche Gase**, wie Wasserstoff oder Methan erzeugen gefährliche Umgebungen.

Gerade bei erneuerbaren Energien sind MOBOTIX-Thermalkameras unverzichtbar, etwa bei Batteriespeichern oder Wasserstoffanlagen. Durch schnelle, zielgerichtete Erkennung werden Schäden begrenzt und Ausfallzeiten minimiert.

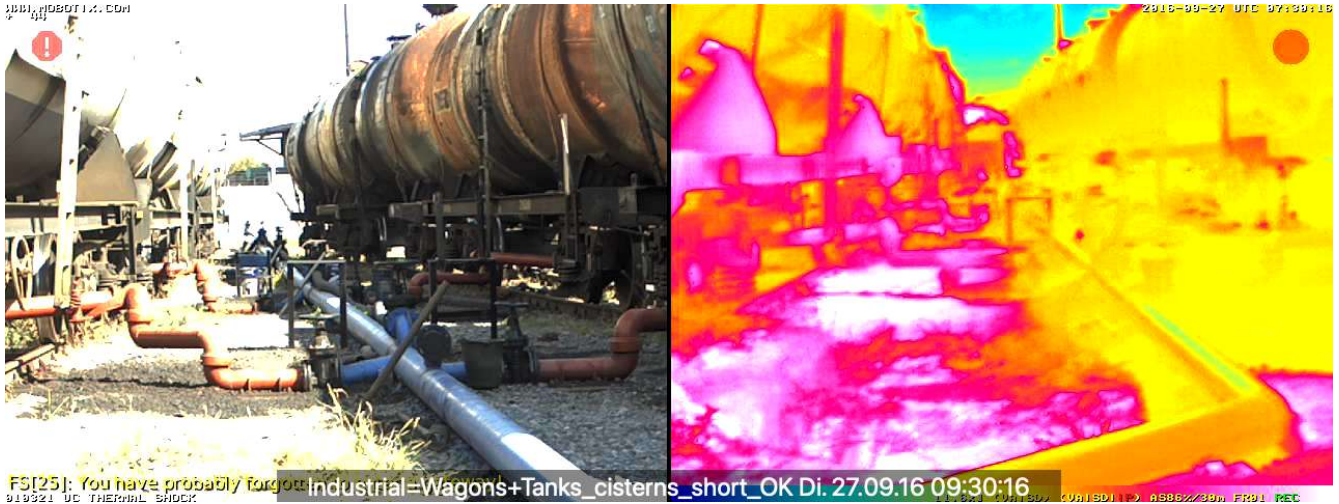


## 4. Logistikzentren und Transportknotenpunkte

Lagerhäuser, Speditionshöfe und Distributionszentren sind hoch frequentierte Knotenpunkte. Fahrzeuge und Maschinen sind für die Logistik auch von brennbarem Lagergut im Einsatz. Brandrisiken:

- **Fahrzeugbrände**, durch überhitzte Bremsen oder Motoren.
- **Überfüllte Lagerflächen**, in denen sich Hitze schnell ausbreitet.
- **Staubexplosionen**, insbesondere beim Umgang mit Getreide, Mehl oder Pulver.

Viele dieser Anlagen sind großflächig, was die Überwachung aufwendig macht. MOBOTIX-Kameras decken weite Bereiche zuverlässig ab, ohne blinde Flecken zu hinterlassen.



## 5. Land- und Forstwirtschaft

In der Land- und Forstwirtschaft gibt es erhebliche Mengen brennbaren Materials. Typische Risiken:

- **Selbstentzündung von Heu** eine häufige Ursache für Stallbrände.
- **Brennbare Maschinen**, insbesondere in Verbindung mit Trockenheit.
- **Chemikalienlagerung**, z. B. Düngemittel, Pflanzenschutzmittel oder Treibstoffe.

MOBOTIX TR-Kameras eignen sich perfekt für die Überwachung großer Freiflächen, Ställe oder Lagerhallen. Sie erkennen frühzeitig Temperaturanstiege – und können sogar automatisch alarmieren, um schnell zu reagieren.

---

## Mehr als nur Schutz: Ihr Wettbewerbsvorteil

Brandfrüherkennung geht über Sicherheit hinaus – sie wird zum strategischen Vorteil. Mit modernen Systemen von MOBOTIX:

- Reduzieren Sie Ausfallzeiten und halten Ihren Betrieb am Laufen.
- Senken Sie Risiken und erreichen Sie bessere Versicherungsbedingungen.
- Demonstrieren Sie Verantwortungsbewusstsein gegenüber Mitarbeitern, Kunden und Ihrer Umgebung.
- Schützen Sie Menschenleben, Maschinen, Waren und Gebäude.

### Wie können Sie starten?

Der nächste Schritt ist, herauszufinden, wie Brandfrüherkennung zu Ihrem Unternehmen passt. Sie möchten Ihre Brandschutzstrategie modernisieren? Kontaktieren Sie uns – und schützen Sie Ihre Zukunft proaktiv.

[Kontaktieren Sie uns jetzt](#)



## Pressekontakt

### MOBOTIX AG

Kaiserstrasse • 67722 Langmeil • Deutschland

Public Relations

[publicrelations@mobotix.com](mailto:publicrelations@mobotix.com)

+49 6302 9816-0

### PR Agentur

**fimakom - communication network**

Jörg Peter

[joerg.peter@fimakom.de](mailto:joerg.peter@fimakom.de)

+49 173 6606031

[MOBOTIX AG kontaktieren](#)

[PR Agentur kontaktieren](#)

### Über die MOBOTIX AG

MOBOTIX ist ein führender Hersteller von intelligenten IP-Videosystemen in Premiumqualität und setzt Standards bei innovativen Kameratechnologien und dezentralen Sicherheitslösungen mit höchster Cybersicherheit. MOBOTIX wurde im Jahr 1999 gegründet und hat seinen Hauptsitz in Langmeil, Deutschland. Das Unternehmen setzt auf eigene Forschung und Entwicklung sowie eigene Produktion "Made in Germany". Weltweit vertrauen Kunden auf die Langlebigkeit und Zuverlässigkeit der Hard- und Software von MOBOTIX. Die Flexibilität der Lösungen, die integrierte Intelligenz und das höchste Maß an Datensicherheit werden in vielen Branchen geschätzt. MOBOTIX-Produkte und Lösungen unterstützen Kunden unter anderem in der industriellen Fertigung, im Einzelhandel, in der Logistik oder im Gesundheitswesen. Mit starken und internationalen Technologie-Partnerschaften setzt das Unternehmen durch den Einsatz von Künstlicher Intelligenz- und Deep Learning-Modulen auf den Ausbau seiner universellen Plattform und neuen Anwendungen in unterschiedlichsten Bereichen.

### Besuchen Sie uns auf:

---

**MOBOTIX**  
BeyondHumanVision