



## Early Fire prevention Industries

### 5 secteurs d'activité qui bénéficient le plus des systèmes de détection précoce des incendies

le 26 juin 2025

Toute entreprise redoute les ravages d'un incendie. Qu'il s'agisse de dégâts matériels ou de vies humaines, les incendies ne se contentent pas d'interrompre les activités, ils les modifient à jamais. C'est là qu'interviennent les systèmes de détection précoce d'incendie. Ils ne se contentent pas de détecter les flammes visibles ; ils peuvent détecter les variations de température, les particules de fumée, voire certaines réactions chimiques avant qu'un incendie ne se développe complètement.

Comprendre comment la détection précoce des incendies s'applique à votre secteur d'activité peut s'avérer essentiel pour protéger vos opérations et rester à l'affût des catastrophes potentielles. Nous examinerons ci-dessous cinq secteurs d'activité qui bénéficient le plus de ces systèmes de pointe et la manière dont ils peuvent transformer leurs protocoles de sécurité.

---

### Qu'est-ce qu'un système de détection précoce d'incendie ?

Les systèmes de détection précoce d'incendie MOBOTIX utilisent des capteurs thermiques pour identifier les risques d'incendie dès les premiers stades. Contrairement aux systèmes conventionnels qui s'appuient sur des flammes visibles ou une fumée épaisse, les systèmes MOBOTIX peuvent détecter des changements de température subtils ou des gaz invisibles, ce qui permet d'activer les protocoles de sécurité plus rapidement.

Ces systèmes permettent non seulement de minimiser les dommages matériels et les interruptions d'activité, mais aussi de protéger les vies humaines et de réduire les responsabilités légales.

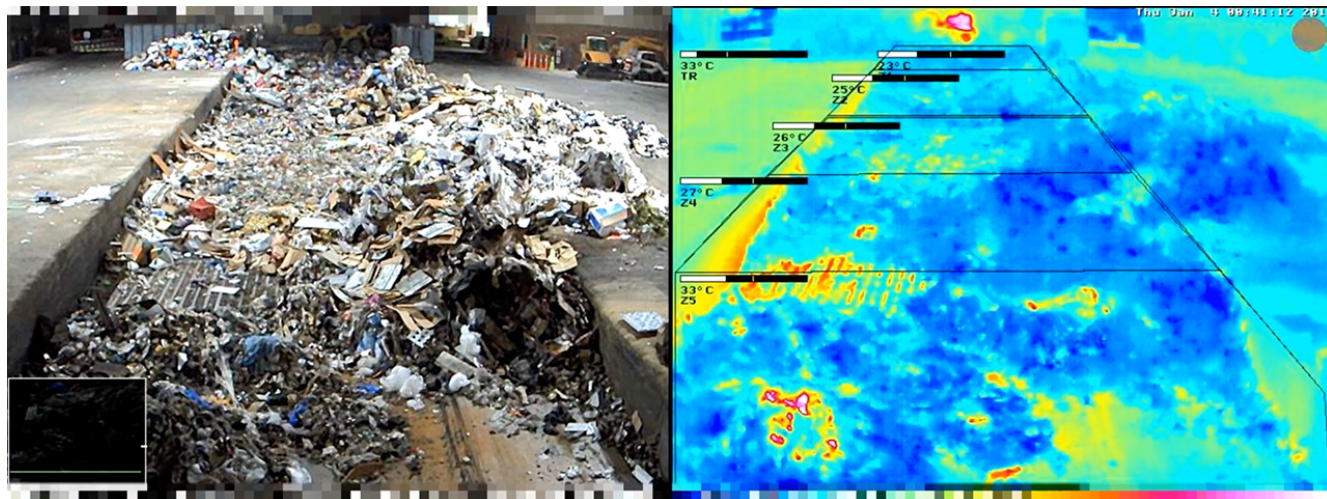
[Téléchargez notre guide gratuit](#)

#### 1. Installations de gestion des déchets et de recyclage

Si vous travaillez dans la gestion des déchets, vous êtes déjà conscient des risques quotidiens. Ce secteur est particulièrement exposé aux combustions spontanées et aux réactions chimiques. Voici des exemples:

- **Les incendies de batteries au lithium-ion** provoqués par une mauvaise manipulation des déchets électroniques sont particulièrement difficiles à éteindre.
- **Les cendres chaudes ou les liquides inflammables** contenus dans les tas de déchets peuvent s'enflammer de manière inattendue.
- **Les explosions de poussières** provenant de matériaux tels que les copeaux de bois ou les poudres métalliques représentent une menace permanente.

Les systèmes de détection précoce des incendies équipés de caméras thermiques peuvent identifier les hausses de température bien avant l'apparition de la fumée ou des flammes. Et comme les installations de gestion des déchets sont souvent vastes, les systèmes qui couvrent de grandes zones rendent les alertes précoces beaucoup plus efficaces.



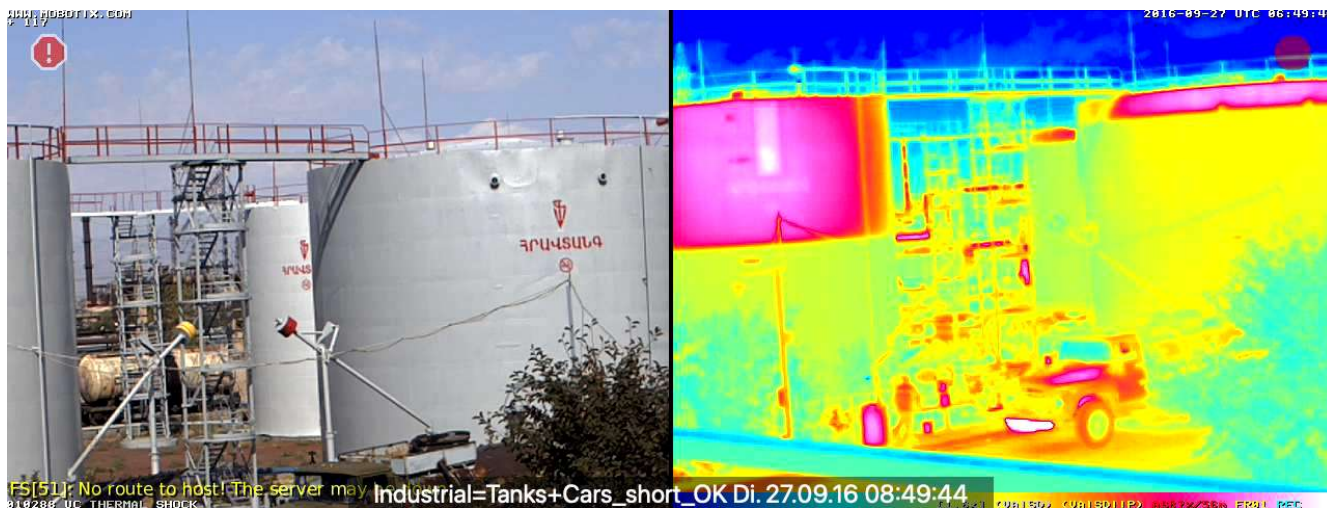
## 2. Usines et sites de production industrielle

Les usines et sites de production industrielle manipulent quotidiennement des liquides inflammables, des équipements électriques et des processus à haute température. Les risques les plus courants sont les suivants :

- **Machines et tuyaux surchauffés** qui peuvent enflammer les matériaux environnants.
- **La poussière industrielle**, une menace silencieuse mais mortelle, capable de créer des conditions explosives.
- **Les systèmes électriques défectueux**, qui entraînent souvent des courts-circuits ou des surcharges.

Les systèmes de détection précoce des incendies peuvent surveiller les zones à haut risque, telles que les lignes de production ou les unités de stockage, 24h/7j. En repérant les machines en surchauffe ou les défauts électriques avant qu'ils ne s'enflamment, les systèmes thermiques MOBOTIX peuvent prévenir les incendies catastrophiques, protégeant ainsi des vies, tout en évitant des pertes matériels, les temps d'arrêt imprévus et des arrêts de production coûteux.



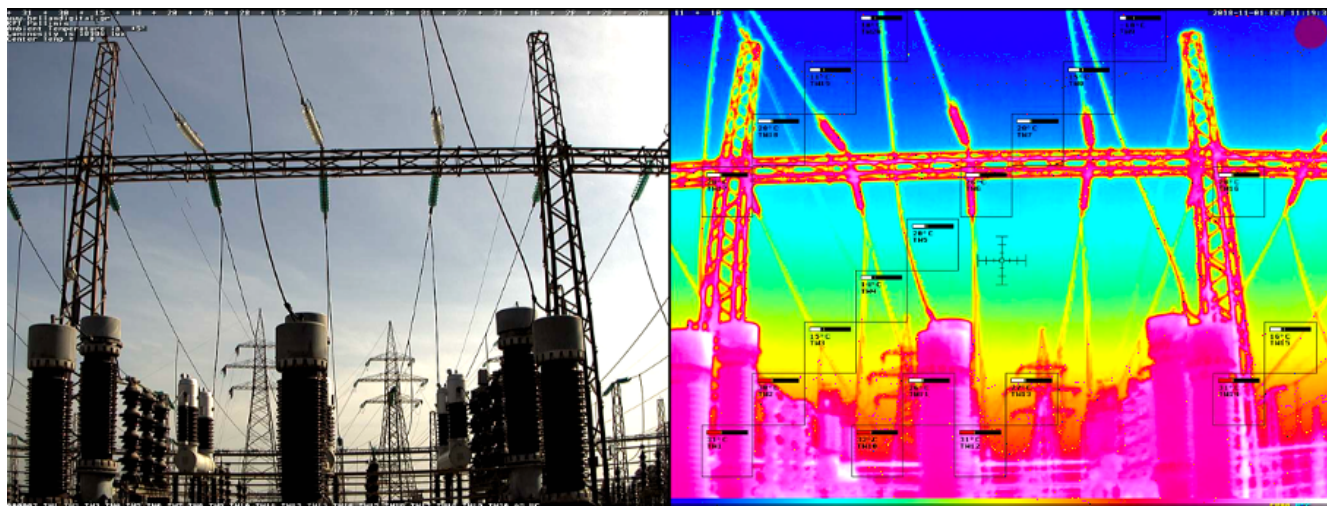


### 3. Sites de production, de distribution et de stockage d'énergie

Le secteur de l'énergie - y compris les centrales électriques, les unités de stockage par batteries ou de parcs éoliens - est particulièrement vulnérable. Les risques sont les suivants :

- **L'emballement thermique** dans les systèmes de stockage des batteries lithium-ion, qui peut entraîner des incendies ou des explosions.
- **Incendies électriques** dans les postes de transformation dus à des surcharges ou à des défaillances de l'isolation.
- **Les gaz combustibles**, tels que l'hydrogène ou le méthane, créent des environnements dangereux.

Avec l'essor des solutions d'énergie renouvelable, les caméras thermiques MOBOTIX sont essentielles pour la détection précoce des risques, en particulier dans les installations de stockage de batteries ou les systèmes de production d'hydrogène. Ces systèmes offrent une réponse ciblée et rapide, ce qui permet de réduire au minimum les temps d'arrêt.



### 4. Hubs de transport et logistiques

Les entrepôts, les dépôts de transport et les centres de distribution sont des lieux d'activité intense où se trouvent des machines lourdes et des stocks inflammables. Les risques sont les suivants :

- **Les incendies de véhicules**, déclenchés par la surchauffe des freins ou des moteurs.
- **Zones de stockage surpeuplées**, entraînant des conditions de ventilation insuffisantes qui favorisent la propagation rapide du feu.
- **Les explosions de poussières**, en particulier lors de la manipulation de matériaux tels que les grains ou les poudres.

De nombreux centres logistiques sont gigantesques, ce qui rend leur surveillance coûteuse et complexe. Les systèmes de détection précoce des incendies basés sur les caméras thermiques MOBOTIX permettent de couvrir de grandes zones ouvertes de manière efficace.



## 5. Agriculture et sylviculture

Les exploitations agricoles et forestières ne se contentent pas de favoriser la croissance ; elles gèrent également l'accumulation de matériaux hautement inflammables. Les principaux risques sont les suivants :

- **Combustion spontanée de foin humide** une cause fréquente d'incendie dans les granges.
- **Machines inflammables**, particulièrement en cas de conditions sèches.
- **Stockage de produits chimiques**, notamment d'engrais, de pesticides et de carburants.

Les caméras de radiométrie thermique MOBOTIX sont idéales pour surveiller les grandes zones agricoles ou les granges, où une détection visuelle ou basée sur la température peut éviter des pertes dévastatrices. Ces solutions sur mesure peuvent même alerter automatiquement les autorités locales, ce qui permet de réagir rapidement.

---

## Au-delà de la protection : Un avantage concurrentiel

La détection précoce des incendies n'est pas seulement une question de conformité ; c'est un facteur clé de différenciation sur le marché. En intégrant des systèmes de détection d'incendie avancés, votre entreprise :

- **Réduit les temps d'arrêt**, garantissant le respect du calendrier des opérations.
- **Minimise les risques**, ce qui permet de négocier des primes d'assurance moins élevées.
- **Montre un engagement responsable**, en établissant une relation de confiance avec les clients et les communautés.
- **Protège les biens**, qu'il s'agisse d'équipements, de produits ou de vies humaines.

### Comment commencer ?

Maintenant que vous savez quelles sont les industries qui en bénéficient le plus, l'étape suivante consiste à étudier comment la détection précoce des incendies peut s'adapter à vos besoins. Vous avez besoin de conseils d'experts pour moderniser vos systèmes de protection contre l'incendie ? Contactez-nous dès aujourd'hui et préservez votre avenir.

[Contactez-nous dès maintenant](#)



## Contact presse

### MOBOTIX AG

Kaiserstrasse • 67722 Langmeil • Allemagne

Public Relations

[publicrelations@mobotix.com](mailto:publicrelations@mobotix.com)

+49 6302 9816-0

### Agence PR

Noémie Diaz de Cerio

[noemieddc.pr@gmail.com](mailto:noemieddc.pr@gmail.com)

+33 6 72 90 98 62

[Contactez MOBOTIX AG](#)

[Contacter l'agence PR](#)

### A propos de MOBOTIX AG

MOBOTIX est un fabricant leader de systèmes vidéo IP intelligents de qualité premium et établit des standards en matière de technologies de caméra innovantes et de solutions de sécurité décentralisées offrant un très haut niveau de cybersécurité. MOBOTIX a été fondée en 1999 et son siège social est situé à Langmeil en Allemagne. Forte de son propre département de recherche et développement et de ses produits « Made in Germany ». Des clients du monde entier accordent leur confiance aux produits matériels et logiciels durables et fiables de MOBOTIX. La flexibilité des solutions, l'intelligence intégrée et l'excellente sécurité des données sont appréciées et estimées dans de nombreux secteurs. Les clients faisant appel aux solutions et produits MOBOTIX travaillent dans des domaines tels que la production industrielle, le commerce de détail, la logistique ou encore la santé. Avec ses solides partenariats technologiques internationaux, l'entreprise mise à l'avenir sur l'élargissement de sa plateforme universelle et de nouvelles applications.

### Suivez-nous sur :

-----

**MOBOTIX**  
BeyondHumanVision