



Early Fire prevention Industries

5 settori che traggono i maggiori vantaggi dai sistemi di rilevamento precoce degli incendi

26 giugno 2025

Ogni azienda teme la devastazione di un incendio. Dal danneggiamento dei beni alla messa in pericolo di vite umane, gli incendi non si limitano a interrompere le attività, ma le cambiano per sempre. È qui che entrano in gioco i sistemi di rilevamento precoce degli incendi. Non si limitano a rilevare le fiamme visibili, ma sono in grado di percepire variazioni di calore, particelle di fumo e persino reazioni chimiche prima che l'incendio si sviluppi completamente.

Capire come il rilevamento precoce degli incendi si applichi al vostro settore potrebbe essere fondamentale per salvaguardare la vostra attività e prevenire potenziali catastrofi. Di seguito analizzeremo cinque settori che traggono i maggiori vantaggi da questi sistemi all'avanguardia e come possono trasformare i protocolli di sicurezza.

Cosa sono i sistemi di rivelazione precoce degli incendi?

I sistemi di rilevamento precoce degli incendi MOBOTIX utilizzano sensori termici per identificare i rischi di incendio nelle loro prime fasi. A differenza dei sistemi tradizionali che si basano su fiamme visibili o fumo denso, i sistemi MOBOTIX sono in grado di rilevare sottili variazioni di temperatura o gas invisibili, attivando prima i protocolli di sicurezza.

Questi sistemi non solo riducono al minimo i danni materiali e i tempi di inattività, ma possono anche proteggere le vite umane e ridurre le responsabilità.

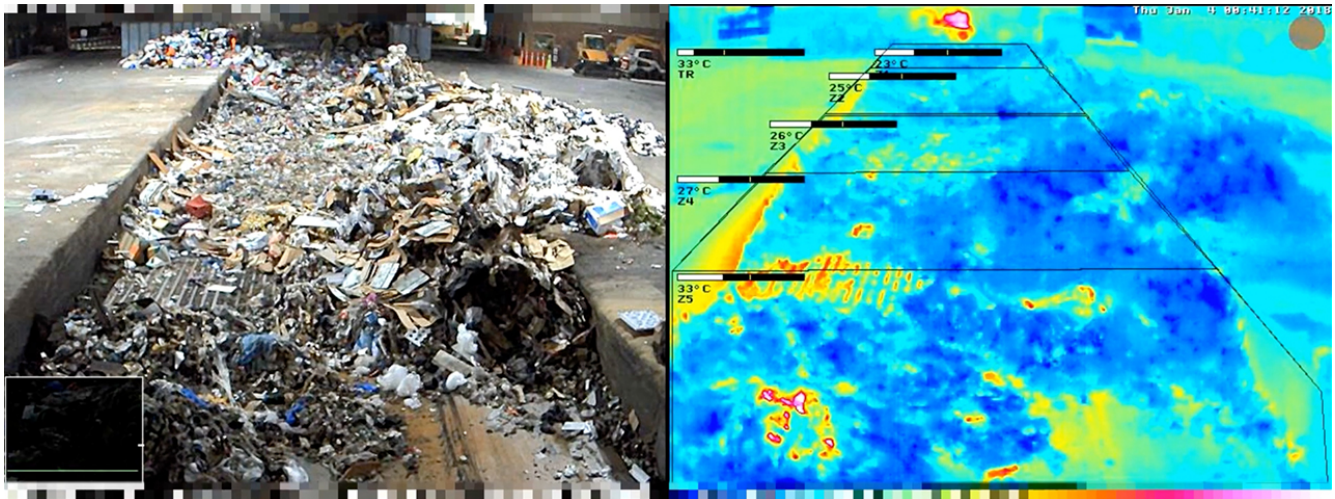
[Scarica la nostra guida gratuita](#)

1. Strutture per la gestione e il riciclaggio dei rifiuti

Se lavorate nella gestione dei rifiuti, siete già consapevoli dei rischi quotidiani. Questo settore è un punto caldo per la combustione spontanea e le reazioni chimiche. Per esempio:

- **Gli incendi di batterie agli ioni di litio** causati da rifiuti elettronici mal gestiti sono notoriamente difficili da estinguere
- **La cenere calda o i liquidi infiammabili** nei cumuli di rifiuti possono incendiarsi inaspettatamente.
- **Le esplosioni di polveri di** materiali come trucioli di legno o polveri metalliche rappresentano una minaccia costante.

I sistemi di rilevamento precoce degli incendi dotati di telecamere termiche possono identificare l'aumento della temperatura molto prima che compaiano fumo o fiamme. E poiché le strutture per la gestione dei rifiuti sono spesso molto vaste, i sistemi che coprono ampie aree rendono l'allarme precoce molto più efficace.

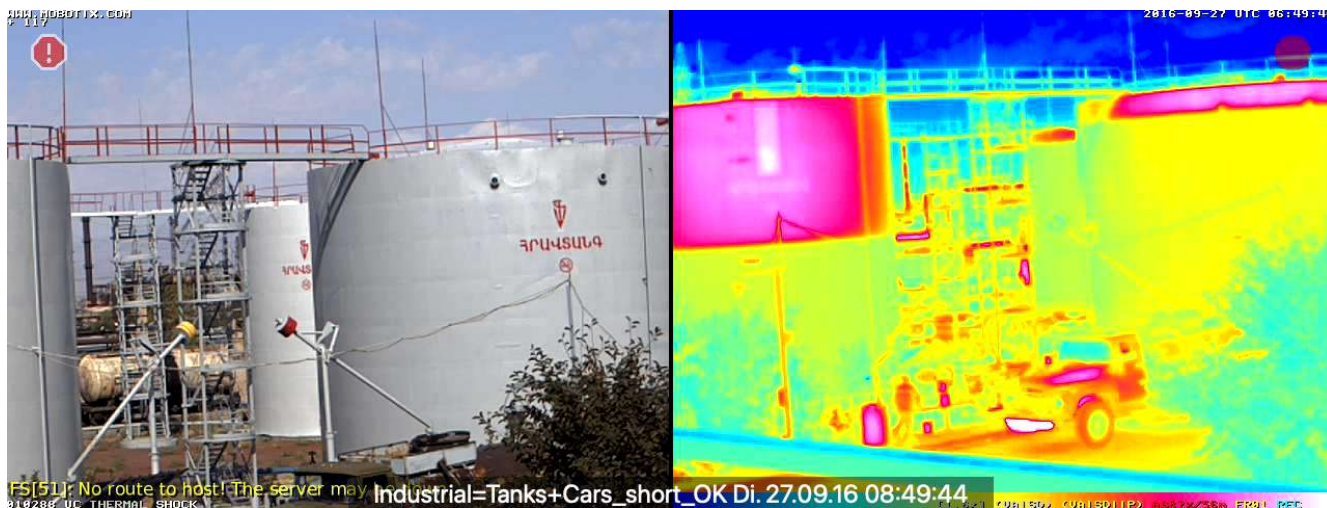


2. Impianti industriali e strutture produttive

Le fabbriche e gli impianti di produzione gestiscono quotidianamente liquidi infiammabili, apparecchiature elettriche e processi ad alto calore. I rischi più comuni includono:

- **Macchine e tubi surriscaldati** che possono incendiare i materiali circostanti.
- **La polvere industriale**, una minaccia silenziosa ma letale in grado di creare condizioni esplosive.
- **Impianti elettrici difettosi**, che spesso causano cortocircuiti o sovraccarichi.

I sistemi di rilevamento precoce degli incendi sono in grado di monitorare 24 ore su 24, 7 giorni su 7, le aree ad alto rischio, come le linee di produzione o le unità di stoccaggio. Individuando il surriscaldamento dei macchinari o i guasti elettrici prima che prendano fuoco, i sistemi termici MOBOTIX possono prevenire incendi catastrofici, proteggendo non solo le vite umane, ma anche facendo risparmiare produttori, evitando la perdita di attrezzature, i tempi di inattività non pianificati e le interruzioni della produzione.

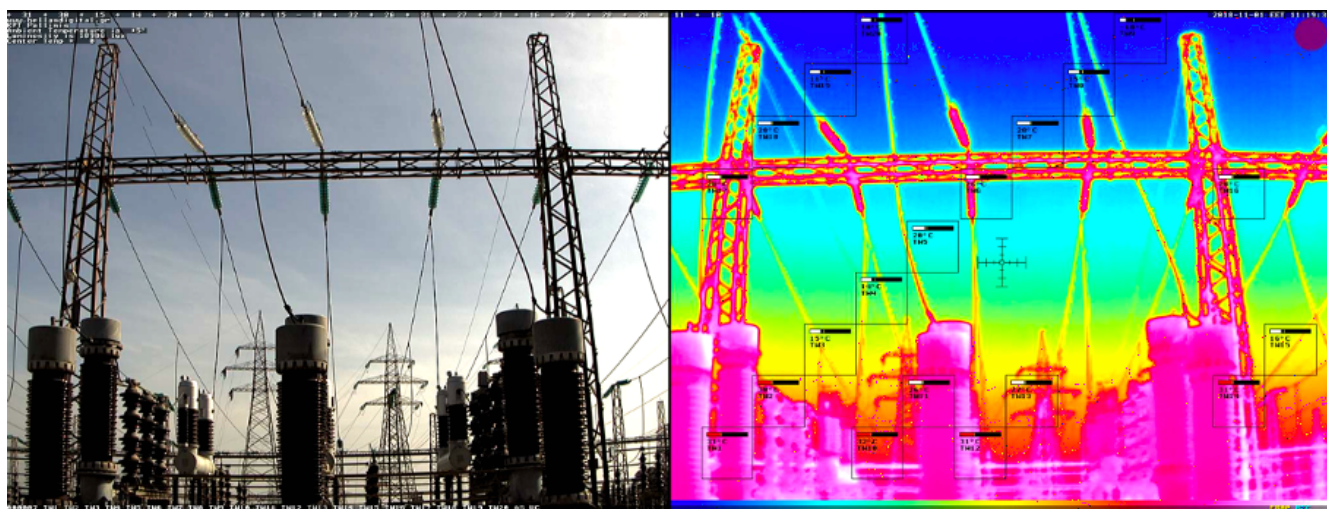


3. Impianti di fornitura, distribuzione e stoccaggio dell'energia

Il settore energetico, che comprende centrali elettriche, unità di stoccaggio delle batterie e parchi eolici, è particolarmente vulnerabile. I rischi includono:

- **La fuga termica** nei sistemi di accumulo delle batterie agli ioni di litio, che può provocare incendi o esplosioni.
- **Incendi elettrici** nelle stazioni di trasformazione a causa di sovraccarichi o guasti all'isolamento.
- **Gas combustibili**, come idrogeno o metano, che creano ambienti pericolosi.

Con l'aumento delle soluzioni di energia rinnovabile, le termocamere MOBOTIX sono essenziali per il rilevamento precoce dei pericoli, in particolare negli impianti di stoccaggio delle batterie o nei sistemi di produzione di idrogeno. Questi sistemi forniscono una risposta mirata e rapida, garantendo tempi di inattività minimi.



4. Hub di trasporto e logistica

I magazzini, i depositi di autotrasporti e i centri di distribuzione sono centri pieni di macchinari pesanti e scorte infiammabili. I rischi includono:

- **Incendi di veicoli**, innescati dal surriscaldamento di freni o motori.
- **Aree di stoccaggio sovraffollate**, con conseguente scarsa ventilazione che favorisce la rapida propagazione del fuoco.
- **Esplosioni di polvere**, in particolare nella manipolazione di materiali come grani o polveri.

Molti hub logistici sono enormi, il che rende costoso e difficile monitorare ogni angolo. I sistemi di rilevamento tempestivo degli incendi offerti dalle telecamere termiche MOBOTIX coprono spazi ampi e aperti.



5. Agricoltura e silvicoltura

Le attività agricole e forestali non si limitano a coltivare la crescita, ma gestiscono anche l'accumulo di materiali altamente infiammabili. I rischi principali includono:

- **La combustione spontanea del fieno umido** è una causa comune di incendi nei fienili.
- **Macchinario infiammabile**, soprattutto in combinazione con condizioni di secchezza.
- **Stoccaggio di prodotti chimici**, compresi fertilizzanti, pesticidi e carburanti.

Le telecamere a radiometria termica MOBOTIX sono ideali per il monitoraggio di grandi aree agricole o fienili, dove il rilevamento tempestivo visivo o basato sulla temperatura può evitare perdite devastanti. Queste soluzioni personalizzate possono persino allertare automaticamente le autorità locali, consentendo una risposta rapida.

Oltre la protezione: Il vantaggio competitivo

La rivelazione precoce degli incendi non è solo una questione di conformità: è un fattore chiave di differenziazione del mercato. Integrando sistemi di rivelazione incendi avanzati, la vostra azienda:

- **Riduce i tempi di inattività**, garantendo il rispetto dei tempi di lavoro.
- **Riduce al minimo i rischi**, contribuendo a negoziare premi assicurativi più bassi.
- **Dimostra responsabilità**, costruendo fiducia con i clienti e le comunità.
- **Protegge i beni**, dalle apparecchiature e dai prodotti alla vita umana.

Come si può iniziare?

Ora che sapete quali sono i settori che possono trarre i maggiori benefici, il passo successivo è quello di esplorare come la rilevazione precoce degli incendi si adatta alla vostra specifica attività. Avete bisogno di una consulenza esperta per aggiornare i vostri sistemi antincendio? Contattateci oggi stesso e salvaguardate il vostro futuro.

[Contattateci ora](#)

Contatto stampa

MOBOTIX AG

Kaiserstrasse • 67722 Langmeil • Germania

Public Relations

publicrelations@mobotix.com

+49 6302 9816-0

[Contatta MOBOTIX AG](#)

Informazioni su MOBOTIX AG

MOBOTIX è un produttore leader nel settore dei sistemi video IP intelligenti di qualità superiore e definisce gli standard per le tecnologie innovative per telecamere e le soluzioni di sicurezza decentralizzate, al più alto livello di sicurezza informatica e in conformità con il Regolamento RGPD dell'UE. L'azienda è stata fondata nel 1999 e ha sede a Langmeil, Germania. Oltre a svolgere attività di ricerca e sviluppo (RS) in autonomia, MOBOTIX realizza prodotti coperti da una garanzia di eccellenza "Made in Germany". I clienti di tutto il mondo fanno affidamento sulla durata e sull'affidabilità delle soluzioni hardware e software MOBOTIX. La flessibilità, l'intelligenza integrata e l'impareggiabile protezione dei dati offerte dalle soluzioni dell'azienda sono apprezzate in molti settori. I prodotti e le soluzioni MOBOTIX forniscono aiuto e supporto ai clienti in settori quali la produzione industriale, la vendita al dettaglio, la logistica e il settore medico-sanitario. Grazie a solide partnership tecnologiche a livello internazionale, l'azienda intende espandere la sua piattaforma universale e le nuove applicazioni a un'ampia varietà di aree attraverso l'uso dell'Intelligenza Artificiale e moduli di Deep Learning.

Ci segua su:

MOBOTIX
BeyondHumanVision