

MxInside

Messemagazin

MOBOTIX
BeyondHumanVision



Halle 7, Stand 7B33 – 25. bis 28. September 2018

Passend zum Motto „Secure your business“, unter dem die Security Essen als internationale Messe für Sicherheit und Brandschutz vom 25. bis 28. September 2018 stattfindet, ist auch MOBOTIX mit seinen innovativen Lösungen „Made in Germany“ für die Unternehmenssicherheit am Start. In Halle 7, Stand 7B33 zeigt das Unternehmen einen Ausblick auf die noch in diesem Jahr verfügbaren neuesten Hard- und Softwareentwicklungen und setzt einen weiteren Schwerpunkt auf hocheffiziente Partnerlösungen.



Neues MOBOTIX MOVE Kameraprogramm

Auf der Security stellt MOBOTIX der breiten Öffentlichkeit erstmals die neue MOBOTIX MOVE Baureihe mit vier Kameramodellen vor. Zwei PTZ SpeedDome Kameras, eine Bullet Kamera und eine VandalDome Kamera erweitern ab sofort das aktuelle Mx6-Premium-Kameraprogramm und machen MOBOTIX Kunden noch flexibler. Die wetterfesten, qualitativ hochwertigen IP-Ka-

meras erfüllen die Anforderungen der ONVIF Profile S und G und sind ausgestattet mit den aktuellen Standardfunktionen zentraler Videosysteme: wie zum Beispiel Tag-/Nacht-Funktion mit Infrarot-Sperrfilter und integrierter IR-LED-Beleuchtung, Wide Dynamic Range, Vario-Objektiv oder High Speed PTZ.

Cactus Concept: Datenschutz und -sicherheit

Neben bestehenden Technologien und vielen wegweisenden Neuheiten, die exklusiv auf der Security Essen vorgestellt werden, ist das Thema Cyber Security ein weiteres wichtiges Messthemata. Hier hat MOBOTIX das einzigartige – und

nun auch von der SySS GmbH zertifizierte – Cactus Concept für ein vor Hacker-Angriffen zuverlässig und vollständig geschütztes End-to-End-Videosystem entwickelt. Das Unternehmen zeigt in Essen, wie mit bewährten

Methoden eine widerstandsfähigere und sichere Umgebung aufgebaut werden kann, und warum MOBOTIX Videosysteme zu den sichersten der Welt gehören.

Mehr Infos: www.cactusconcept.com

MxManagementCenter 2.0: Die leistungsstärkste und flexibelste MOBOTIX VMS-Lösung aller Zeiten!

MxManagementCenter (MxMC) ist das leistungsstarke, intuitiv bedienbare MOBOTIX Videomanagement-System für Windows und macOS. Die trotz erweiterter serienmäßiger Ausstattung weiterhin kostenfrei verfügbare (Grund-)Version 2.0 markiert mit ihren erweiterten und zum Teil lizenzpflichtigen Nutzungs- und Integrationsmöglichkeiten einen neuen Meilenstein in der MOBOTIX Entwicklungsgeschichte. MxMC 2.0 steht mit einem optischen Facelift der Bedienelemente und der Beschreibung aller Neuerungen/Verbesserungen in den Versionshinweisen auf der MOBOTIX Website ab November 2018 zum Download bereit.

Die wichtigsten Neuerungen von MxMC 2.0:

- Teilweise lizenzpflichtig: Integration von MOBOTIX NAS und ONVIF-S-Kameras (MOBOTIX MOVE/Fremdanbieter)
- Lizenzpflichtig: Erweiterte Konfigurationsansicht – kostenfrei verfügbar bis 31. Dezember 2018!
- Lizenzpflichtig: Erweiterte System-Serviceleistungen inklusive Health Check
- Lizenzfrei: Umfangreiche Online-Hilfe mit integrierter Suchfunktion

Integration von MOBOTIX NAS, MOBOTIX MOVE und ONVIF-S-Kameras von Fremdanbietern

Mit dem MxManagementCenter Version 2.0 können neben den intelligenten dezentralen MOBOTIX IoT-Kameras erstmals auch die (dem klassischen zentralen Systemansatz folgenden) MOBOTIX MOVE Kameras, ONVIF-S-Kameras von Fremdherstellern sowie die neuen MOBOTIX NAS-Geräte zu einer einzigartigen und kompatiblen Hybridlösung kombiniert werden – für neue Anwendungs- und Integrationslösungen und zur erweiterten Teilnahmemöglichkeit für Ausschreiben. Falls neben den Livebildern der integrierten ONVIF-S-Kameras auch deren Aufzeichnungen mit MxMC 2.0 angezeigt werden sollen, muss dazu noch eine MOBOTIX NAS-Lösung als Speicherort für die ONVIF-S-Kameras integriert werden.

MOBOTIX NAS Network Attached Storage Geräte

Netzwerkrekorder für ONVIF-S-Kameras und dezentrale MOBOTIX Videosysteme in 3 Varianten (8/16/32 Kanäle)

MOBOTIX erweitert erneut seine Produktpalette und bietet ab November 2018 drei hochwertige NAS-Geräte unterschiedlicher Kapazitäten zur perfekten Integration in MxManagementCenter 2.0 an, der leistungsstärksten und flexibelsten MOBOTIX VMS-Lösung aller Zeiten!

Network Attached Storage (NAS) ermöglicht es, die Video- und Audioaufzeichnungen von Kameras im Netzwerk zentral zu speichern und bereitzustellen, ohne dass dafür beispielsweise ein Rechner oder eine externe Festplatte im Betrieb sein muss. Im Grunde ist ein NAS ein kleiner Computer (Datei-Server) mit einem Prozessor, RAM, Festplatten und einem eigenen Betriebssystem. Neben einer einfachen Bedienung (auch Remote möglich) bieten professionelle NAS-Geräte mit mindestens zwei Schächten zum Einschub von Festplatten eine erhöhte

Datensicherheit durch Festplattenredundanz (Raid). Das bedeutet, dass beim Ausfall einer Festplatte die Daten nicht zwingend verloren sind, da sie auch immer auf die übrige(n) Festplatte(n) des NAS verteilt gespeichert werden und so weiterhin zur Verfügung stehen. Aufgrund der überschaubaren Kosten, dem niedrigen Wartungsaufwand, der einfachen Skalierbarkeit und der hohen Datensicherheit sind NAS-Systeme heute auch bereits in vielen kleineren Videoanlagen mit weniger als 10 Kameras das zentrale Speichersystem der Wahl.

Warum bietet MOBOTIX jetzt eigene NAS-Geräte an?

Bei den am Markt verfügbaren NAS der verschiedenen Hersteller gibt es große Unterschiede. Geräte mit einem schwachen Prozessor bieten bei weitem nicht die hohen Übertragungsraten an, die grundsätzlich von der Kabelverbindung her zur Verfügung stehen würden. Auch hinsichtlich des Funktionsumfangs gibt es große Unterschiede. Um unseren Kunden die von

MOBOTIX gewohnte Premium-Produktqualität auch beim Netzwerkspeicher zu sichern und weil (nur!) MOBOTIX NAS-Geräte mit einer speziellen MxMC-Schnittstellensoftware ausgerüstet sind, ermöglichen wir hier in Verbindung mit MxMC 2.0 den zentralen Zugriff auf alle Kameraaufzeichnungen, sowohl von den dezentralen MOBOTIX IoT-Kameras der Mx6-Serie als auch von ONVIF-S-Kameras der MOBOTIX MOVE Serie und/oder ONVIF-S-Kameras von Fremdanbietern. Das Ergebnis: Eine hocheffiziente Gesamtlösung mit sicherer Datenspeicherung aus einer Hand, bei der sich jetzt dezentrale und zentrale Videokomponenten problemlos kombinieren lassen. Die zahlreichen Produktvorteile der intelligenten MOBOTIX IoT-Kameras (wie z. B. MxAnalytics oder MxActivitySensor) bleiben vollständig erhalten, während jeder MxMC-Arbeitsplatz nun auch um die speziellen Funktionen beispielsweise einer mechanischen HighSpeed PTZ-Kamera ergänzt werden kann. Einfach und ohne jeglichen Programmierungsaufwand realisierbar!



MOBOTIX NAS
2-Bay/8 Channels



MOBOTIX NAS
4-Bay/16 Channels



MOBOTIX NAS
8-Bay/32 Channels

Neue Funktionen für MOBOTIX Wärmebildkameras

Beim neuen Event Thermal Range kann jetzt gleichzeitig ein oberer und unterer Temperaturschwellwert eingegeben werden, um noch einfacher einen zulässigen Bereich zu konfigurieren

(bisher mussten dazu zwei einzelne Events angelegt werden). Als Basis zur Integration in externe Software werden die Temperatur-Rohdaten und xy-Koordinaten von Hotspots im

JPEG-Header der Kamera übermittelt. Anwendungsbeispiel Industrie 4.0: Steuerung von Industrieprozessen und Erfassung von Temperaturprofilen.

MOBOTIX IP-Video-Türstation: Als T26 jetzt noch leistungsstärker

Die T26 mit der neuesten Mx6-Plattform ist da und die MOBOTIX Produktpalette an intelligenten IoT-Systemen damit vollständig! Äußerlich unverändert gegenüber den T25 Vorgängermodellen, finden die Innovationen im Innenleben statt. Der Wechsel auf die Mx6 Dual Core Mikroprozessortechnik bietet vor allem einen Zuwachs an Leistung, der allen rechenintensiven Bildanalysefunktionen wie MxAnalytics zu Gute kommt und so höhere Bildraten ermöglicht.

Marktöffnung mit dem Industriestandard ONVIF S

Auch die T26 Kameraplattform erfüllt die Anforderungen des globalen, offenen Schnittstellenstandards ONVIF S. Neben den Videocodecs MxPEG und MJPEG kann jetzt zusätzlich ein H.264-Stream erzeugt werden. Das macht

MOBOTIX Kunden deutlich flexibler und effizienter bei der Planung von Sicherheitslösungen aus individuellen Einzelkomponenten (Kameras, Aufzeichnungsgeräte, Zubehör, VM-Software).

Flexibilität als besonderer Vorteil

Kaum ein anderer Hersteller bietet so viele Kombinations- und Nutzungsmöglichkeiten wie MOBOTIX. Die Hemispheric Video Technology bildet wieder das Herzstück der hochauflösenden T26. Das modulare System ermöglicht das sichere, schlüssellose Öffnen der Tür via Zutrittscode, RFID-Transponder und Smartphone. Mit der Kombination mehrerer Türstationen, Kameras und Zusatzgeräte lassen sich dank IP-Standard individuelle Zutrittslösungen beliebiger Größe einfach und kostengünstig realisieren.

Kostenfreie App MxBell 2.0 macht die T26 Türstation noch smarter

Verpassen Sie dank Push-Benachrichtigung keinen Besucher! MxBell zeigt die Türklingelmeldung der neuen T26 IP-Video-Türstation auf dem Smartphone oder Tablet an. Öffnen Sie damit die Tür und nutzen Sie die Gegensprechfunktion. Überprüfen Sie die letzten Türstations- und Kameraaufzeichnungen in der Playback-Ansicht. Mit automatischer Kameraerkennung, sicherer Remote-Verbindung über SSL und Anzeige des Verbindungsstatus ist MxBell 2.0 kostenfrei im App Store und im Google Play Store erhältlich (ab iOS 8/Android 4.4).



Branchenlösungen von MOBOTIX Partnern am Messestand

Die neue, noch stärker kundenorientierte Ausrichtung von MOBOTIX zeigt sich auch in den gemeinsamen Lösungen mit den MOBOTIX Technologiepartnern, die direkt am MOBOTIX Messestand gezeigt werden.

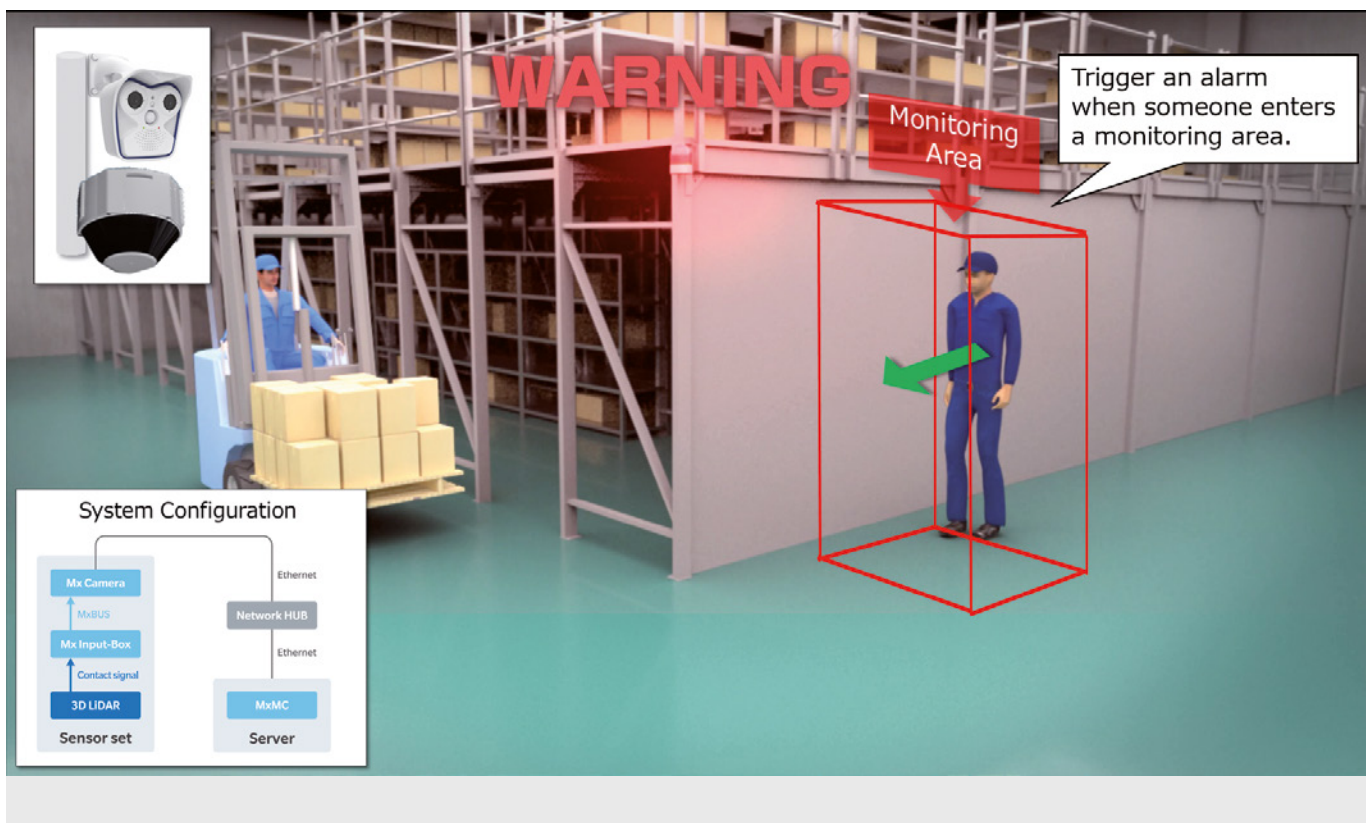
Konica Minolta: 3D LiDAR (Model MLS-24)



KONICA MINOLTA

- Sicher Eindringlinge entdecken mit 3D-Objekterkennung
- Anlagenüberwachung mit vielfältiger und widerstandsfähiger Sensorik
- Reduktion der Arbeitsbelastung der Security-Mitarbeiter

Aufgrund von einzigartigem und lückenlosem Scanning erkennt 3D-LiDAR verdächtige Eindringlinge und Objekte und besitzt eine sehr niedrige Fehlalarm-Quote. Es verbessert die Qualität von Sicherheitssystemen und reduziert gleichzeitig die Arbeitsbelastung der Security-Mitarbeiter. Mit der Integration von MOBOTIX Kameras kann LiDAR effektiv Videodaten klassifizieren. Nutzer können problemlos wichtige Vorfälle aufzeichnen, die eine extrem große Menge an Videodaten besitzen.





Genetec präsentiert die neuesten Funktionen seiner zentralen, IP-basierten Lösung Security Center 5.7. Dazu gehört ein skalierbares Videomanagementsystem (VMS), das sich den wachsenden Anforderungen des Sicherheitsmarktes anpasst sowie erweiterte Funktionen für den Schutz persönlicher Daten und der Privatsphäre. Sie helfen Nutzern dabei, die Anforderungen der Datenschutzgrundverordnung (DSGVO) zu erfüllen. Eine neue Berichtsfunktion warnt Systemadministratoren zudem vor veralteter Kamera-Firmware. Genetec zeigt am Stand außerdem sein Streamvault-Portfolio, die schlüsselfertigen Hardware-Lösungen für Rack, Workstation und Storage, auf denen Security Center bereits vorinstalliert ist. Streamvault bietet mit dem KiwiVision Privacy Protector zudem zertifizierten, DSGVO-konformen Datenschutz. Außerdem präsentiert Genetec die Zutrittskontrolllösung Synergis sowie Genetec Mission Control, die kollaborative Entscheidungsunterstützungslösung bei physischen Sicherheitsvorfällen.



Ipsotek ist Weltmarktführer der szenariobasierten Softwarelösungen

im Bereich der Videoanalyse. Ihre patentierten szenariobasierten Entscheidungsregeln kombiniert mit kognitiven Algorithmen senken erwiesenermaßen erheblich die Fehlalarm-Quote und verbessern die organisatorische Sicherheit und den Schutz durch automatisierte Videoanalyse. Ipsoteks bewährte Analysetechnologien werden weltweit in den verschiedensten Industriebereichen eingesetzt, wie z.B. in Flughäfen, im Transportwesen, bei kritischen Infrastrukturen, in der Regierung und der Stadtüberwachung, sowie im kommerziellen Bereich usw. Ipsoteks Anwendungen innerhalb des kommerziellen und des öffentlichen Sektors bieten eine große Zahl an Möglichkeiten von Echtzeit-Videoanalyse bis zu hochqualitativer und intelligenter Berichterstattung.





Durchführung eines Explosionstest mit 1 KG Nitropenta/Semtex aus 2 m Entfernung. Die MOBOTIX Kamera ist noch funktionstüchtig.



Die von Encom Consulting über 3 Jahre entwickelten beschussfesten und sprenggeschützten Kameras widerstehen auch direktem Beschuss aus 10 m Entfernung mit Kalaschnikow Doppelhartkern oder Explosionen durch Nitropenta/Semtex mit 1 kg aus 2 m Entfernung. Sie liefern nach Angriffen weiter Bilder über die Lage. Perfekt für Botschaften, Banken, Polizeistationen, Militär, Fussballstadien (Antivandalismuskameras).

DX7 extreme: Neu entwickelter Stickoxyd Messsensor DX7-NOX und Umwelt, mit der die Kamera eine Messung der Schadstoffwerte und der Temperatur/Windwerte im Verkehr ermöglicht. Eine kompakte NOx Messstation/Umwelt Messstation mit geringem Energieverbrauch ohne mechanische Teile wurde gezielt abgestimmt und gebaut für Verkehrsinfrastruktur und zur Vermeidung von Fahrverboten.

Unser hochinnovatives DX7 Schwenk-Neigesystem ist für alle MOBOTIX Kameras der M- und S-Serie entwickelt worden. PoE-Versorgung und Browserbedienung. 2 Beleuchtungseinheiten mit Infrarot über Weißlicht bis zu RGB Variationen. Drehbereich 360° endlos, 60°/s 128 Preset's, 4 Bereichsabfahrten (Touren).

IBC

ELUMO 5G – Intelligente und modulare LED-Straßenleuchte mit MOBOTIX Kamera

Kostengünstiger Zugriff auf das Internet über Glasfaser- oder Funkverbindung mit einer 5G Basisstation im Bereich hochdichter Kleinzellen. Mit LTE 4.0 Standard LTE Geschwindigkeiten auf 3,75 GHz und einem Cloud-Zugang über Glasfaser. Die LED-Straßenleuchte beinhaltet eine MOBOTIX Kamera mit Lautsprecher und Mikrofon und VMS-basierter Analytik Software MxManagementCenter. Die Kameramodule ermöglichen objektbasierte Bewegungserkennung, Heatmap, Richtungserkennung, Personenzählung und Aktivitätskontrolle. Zu den Funktionen gehören auch kostenloses W-LAN, Parkplatz-Slot-Erkennung, Notruf-Service und Werbung auf Flachbildschirmen. Ein modularer Aufbau ermöglicht auch das Laden von Smart E-Scootern oder E-Autos mit RFID-Reader und Call-Button. Der angebaute Bezahl-Gateway ermöglicht die Bezahlung über Mobiltelefon.

5G Street Lamp – ELUMO





Brandfrühsterkennung mit MOBOTIX Radiometrikameras

Mit MOBOTIX Thermal TR Kameras entstehen Gesamtlösungen zur Brandfrühsterkennung, die schnellstmögliche Maßnahmen zur Schadensvermeidung ermöglichen und in der Müllindustrie sowie bei der Überwachung von Maschinen, Industrieprozessen, Lagerflächen und weiteren Bereichen eingesetzt werden. Das System beobachtet Temperaturerhöhungen über einen langen Zeitraum und kann so bereits warnen, bevor der Schadensfall eintritt. Obwohl die Kameras hoch sensibel reagieren, werden Falschalarme durch die Logik des Gesamtsystems zuverlässig vermieden. Nach der Detektion wird der Alarm in der Brandmeldezentrale verarbeitet, um im Anschluss geeignete Maßnahmen einzuleiten. Dies kann in zuvor festgelegten Stufen von der Warnung für den Leitstand bis zum Hauptalarm mit automatischer Ansteuerung der Löschanlage passieren. Außerdem können Löschmonitore ins System integriert werden, um im Brandfall mit möglichst wenig Wasserschaden zielgerichtet zu löschen.



Intel® Coffee Lake-S CPU + NVIDIA GPU

ATC8010, die als eine leistungsstarke und zuverlässige künstliche Intelligenzplattform (AI) zeigt, wurde speziell für die Anwendungen ANPR, AFR und anspruchsvolle Grafikleistung entwickelt. Die neueste Intel® Coffee Lake Desktop35W CPU und die NVIDIA 1050Ti-Grafikkarte garantieren die Grafikleistung, die mit den meisten Anforderungen von Automated Intelligent (AI) erfüllt wird. 8-Port 802.3af / at PoE bietet eine große Bandbreite und präzise Kontrolle für die Analyse großer Videodaten. Außerdem erlaubt die ultraONE + Technologie die Übertragung von Video und Audio, bis zu 10 Meter Entfernung. Mit 5 x HDMI und 1 x VGA kann der Benutzer das sofortige Video ohne Verzögerung überwachen. RAID 0, 1, 5, 10 garantiert die Sicherheit von Videodaten in der 2x externen SSD und 2x mSATA.



Die Peter Communication Systems GmbH liefert den Stadtwerken Aschaffenburg eine Komplettlösung für die Ausstattung von 51 Bussen mit öffentlichem WLAN, Videoüberwachung und GPS-Positionsbestimmung. Aus mehreren Standardkomponenten, darunter eine MOBOTIX S16 DualFlex Kamera mit SurroundMount-Halterung, ist ein von den Stadtwerken selbst in die Busse integrierbarer Einbausatz entstanden. Die Lösung zeichnet sich vor allem durch die optimale Abstimmung der Komponenten aufeinander aus. Sie ist eine perfekte Symbiose aus kostenfreiem WLAN, das gleichzeitig dank Außenantenne die Mobilfunkbelastung im Bus senkt, dem Sicherheitsgewinn für Fahrgäste und Fahrer durch die Videoüberwachung und der verbesserten Fahrpläne durch präzise Ortung der Fahrzeuge. Die funktional einmalige Umsetzung liefert keine fahrenden Insellösungen, wie die meisten anderen Produkte, sondern integriert sich in das vorhandene Innenstadt-WLAN und die Videoüberwachungsinfrastruktur der Stadtwerke.



ipvCloud Retail Analytics

Der stationäre Handel sieht sich immer stärker durch Online Stores bedrängt. Ein wesentlicher Vorteil des Online-Shoppings ist, dass die Webseiten-Betreiber detaillierte Informationen über das individuelle Einkaufsverhalten Ihrer Kunden haben. Diese Informationen können im stationären Handel bislang allenfalls statistisch durch aufwendige und personalintensive Kundenbeobachtung gewonnen werden.

ipvCloud Retail Analytics ist ein Web-Portal, welches zukünftig Videodaten mit innovativen Machine Learning Algorithmen in Echtzeit analysiert, um die Einkaufswege einzelner Kunden auch im stationären Handel zu bestimmen. Mittels statistischer Auswertung und prädiktiver Algorithmen werden diese Pfade dazu genutzt, den Händlern und den Kunden während des Einkaufs zusätzliche Mehrwerte anzubieten. Somit ermöglicht es ipvCloud Retail Analytics dem stationären Handel, den aktuell bestehenden Nachteil gegenüber dem Online-Handel zu kompensieren und so dauerhaft wettbewerbsfähig zu bleiben.

SEDI Technology Made in Germany liefert seit 10 Jahren innovative Produkte rund um die Sicherheitstechnik. Die Lösungsfindung ist seit Jahren unser tägliches Business. Ob in Eigenentwicklung oder in Kooperation mit anderen Unternehmen, Sonderlösungen oder Kleinserie. Wir sind stets bemüht die beste Lösung zu liefern.

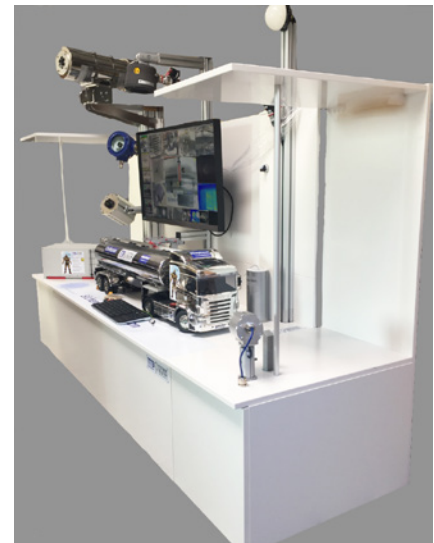
- PT5 Schwenk-Neige-Einrichtung für MOBOTIX Kameras:
- Präzisions-Schritt-Motor
- Keine mechanischen Anschlüsse durch Schleifkontakte
- 360+ Grad horizontal und -80 bis +13 Grad vertikal
- Endlose Touren

PI2CARE zur Überwachung und Kontrolle der MOBOTIX Kameras:

On-Board Software und Lizenz um eine komplette Kamera-Installation auf Fehler zu prüfen. Ein täglicher Bericht kann generiert und per E-Mail mit allen notwendigen Informationen über die Kameras verschickt werden. Der integrierte Service Monitor aktualisiert sich alle 3 Sekunden und liefert einen cleveren Überblick über funktionierende und nicht funktionierende Kameras. PI2CARE arbeitet auch in isolierten Netzwerken. Das Setup geht einfach und schnell.

Explosionssgeschützte Kameras

Mit dem Beispiel der sicheren Verladestation zeigt die TecTradeSolution GmbH eine IOT-Industrie 4.0 Lösung mit Explosionssgeschützten Kameras. Diese deckt alle Aspekte, von der visuellen Unterstützung der Mitarbeiter vor Ort, über die Arbeitssicherheit, Prozessüberwachung, Gefahrenfrüherkennung bis hin zur Interaktion mit dem Prozessleitsystem ab. Thermale als auch visuelle Kameras finden in EX (explosionsgefährdeten Bereichen) als auch in rauen Nicht-EX Industrie-Umgebungen ihre Verwendung. Zusätzliche Module, wie z. B. eine Verladedokumentation, können additiv oder einzeln verwendet werden.

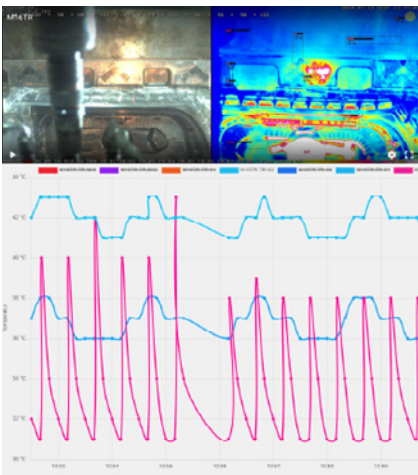




Thermalkameras als Messsensor im industriellen Umfeld

Die uniserve GmbH präsentiert eine Prozessüberwachung mit Temperaturalarmen sowie die Verknüpfung mit dem übergeordneten Prozessmanagement.

Mit der Möglichkeit, direkt im Bild an mehreren definierten Punkten bzw. in Bereichen berührungslos und dauerhaft Temperaturen zu messen, eröffnen sich völlig neue Möglichkeiten für die thermale Prozessüberwachung. Im Gegensatz zu sporadischen Thermal-Kontrollmessungen können über fest montierte Thermalkameras industrielle Prozesse (z.B. Druckgießen, Strangpressen, Gesenkschmieden, Schweißen, ...) im laufenden Prozess dokumentiert und gesteuert werden. Über die MOBOTIX Thermalkameras werden im Bild verteilt individuelle Messfenster und Temperaturalarme hinterlegt. Die Ergebnisse können direkt an die Prozesssteuerung übergeben werden. Zudem ermöglicht die langfristige Aufzeichnung auch nachträglich Temperatur-Auswertungen zu erstellen oder z.B. entstandenen Ausschuss thermal zu bewerten. Auch zur Qualitätssicherung werden die Systeme herangezogen, da werkstückindividuell Daten erhoben werden können.



Die Zutrittskontrolle durch Kennzeichenerkennung findet heute in den unterschiedlichsten Bereichen wie Einfahrten zu Werksgeländen, in Sicherheitszonen, Tankstellen, Parkhäusern oder beim Fuhrparkmanagement ihre Anwendung. Neben dem naheliegenden Sicherheitsaspekt spielt auch der Komfort für den Autofahrer eine immer größer werdende Rolle. Die VALEO IT Neteye GmbH ist als Spezialist für diesen sensiblen Bereich als CAR-READER Advanced-Partner mit dem höchsten Partnerstatus zertifiziert. Die Zufahrtskontrollverfahren durch Nummernschilderkennung beziehungsweise per KFZ-Kennzeichenerkennung basieren auf Methoden der Bildverarbeitung. Die digitalisierten Bilder einer Videokamera werden dank komplexer Algorithmen nach Kennzeicheninformationen ausgewertet, um die Daten für unterschiedliche Anwendungen automatisiert nutzen zu können. Die Vorteile sind vielfältig und reichen von der schnellen Abwicklung von Ein- und Ausfahrten bis zur einfacheren Verwaltung von Parkplatzkapazitäten.



Beyond Human Vision

Das Alleinstellungsmerkmal von MOBOTIX ist unser Gesamtpaket aus Technologie, Innovation und Qualität.

Wir kombinieren jedes Element zu einer hochwertigen Komplettlösung und bieten damit höchste Flexibilität sowie ein hochtechnisiertes Tool-Set, mit dem Sie Probleme so effizient und zuverlässig wie möglich lösen können. Wir bei MOBOTIX sehen über die menschliche Perspektive hinaus, um Sie heute zu unterstützen und auf die Zukunft vorzubereiten.



**Security
Essen**

25. – 28. September

**it-sa
Nürnberg**

9. – 11. Oktober

**UK
Construction
Week**

9. – 11. Oktober

**Expoprotection
Paris**

6. – 8. November

**belektro
Berlin**

6. – 8. November

**Matelec
Industry
Madrid**

13. – 16. November

DE_09/18

MOBOTIX AG

Kaiserstrasse
D-67722 Langmeil
Tel.: +49 6302 9816-0
Fax: +49 6302 9816-190
www.mobotix.com

Über MOBOTIX

Überall auf der Welt ist die MOBOTIX IP-Videotechnologie im Einsatz. Sie schützt und bietet absolute Zuverlässigkeit, selbst unter schwierigsten Bedingungen: Von Ölplattformen in der Nordsee über Weltkulturerbestätten in abgelegenen Wüsten, sie helfen Wissenschaftlern von Forschungszentren in der Arktis und begrüßen Bergsteiger auf dem Gipfel des Mount Everest. MOBOTIX Produkte sind ohne bewegliche Teile konstruiert, um einen bestmöglichen Return on Investment zu erzielen. Die damit erreichte überdurchschnittliche Betriebsdauer wird durch regelmäßige Softwareupgrades gesichert und weiter gesteigert.