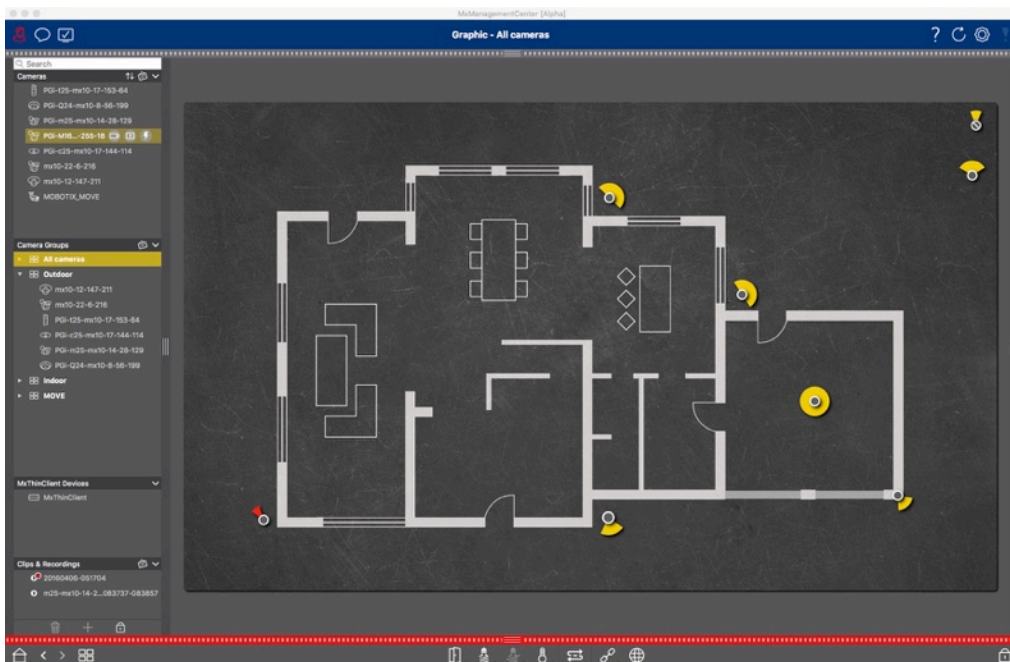


## WISSEN KOMPAKT

### MxManagementCenter 2.0

- Integration von MOBOTIX NAS und MOBOTIX MOVE (ONVIF-S-Kameras/Fremdanbieter)
- Übersicht: Codec- und Kameratyp-abhängiges Lizenzmodell zur (ONVIF-)Integration in MxMC 2.0
- Konfiguration von MOBOTIX IoT-Kameras via MxMC 2.0: Mehr Möglichkeiten mit der Advanced Config Lizenz
- Ansicht mit erweiterter Konfiguration öffnen
- Advanced Service Lizenz: Exklusive Vorteile inklusive!
- MxMC Lizenzen kaufen und aktivieren

## MxManagementCenter (MxMC) Version 2.0



MxManagementCenter (MxMC) ist das leistungsstarke, intuitiv bedienbare MOBOTIX Videomanagement-System für Windows und macOS. Die trotz erweiterter serienmäßiger Ausstattung weiterhin kostenfrei verfügbare (Grund-)Version 2.0 markiert mit ihren erweiterten und zum Teil lizenzpflichtigen Nutzungs- und Integrationsmöglichkeiten einen **neuen Meilenstein in der MOBOTIX Entwicklungsgeschichte**. MxMC 2.0 steht mit einem optischen Facelift der Bedienelemente und der Beschreibung aller Neuerungen/Verbesserungen in den Versionshinweisen auf der MOBOTIX Website ab Ende Oktober 2018 zum Download bereit. **Bitte beachten Sie:** Alle bereits ab MxMC 1.7 aktivierten **POS-Lizenzen** zur Integration von Vectron-Kassensystemen werden beim Update auf MxMC 2.0 automatisch und kostenfrei übernommen.

### Die wichtigsten Neuerungen von MxMC 2.0:

- *Teilweise lizenzpflichtig:* Integration von MOBOTIX NAS und ONVIF-S-Kameras (MOBOTIX MOVE/Fremdanbieter)
- *Lizenzpflichtig:* Erweiterte Konfigurationsansicht
- *Lizenzpflichtig:* Erweiterte System-Serviceleistungen inklusive Health Check
- *Lizenzfrei:* Umfangreiche Online-Hilfe mit integrierter Suchfunktion

### Integration von MOBOTIX NAS und MOBOTIX MOVE (ONVIF-S-Kameras/Fremdanbieter)



Mit dem MxManagementCenter Version 2.0 können neben den intelligenten, dezentralen MOBOTIX IoT-Kameras erstmals auch die (dem klassischen zentralen Systemansatz folgenden) MOBOTIX MOVE Kameras, ONVIF-S-Kameras von Fremdherstellern sowie die neuen MOBOTIX NAS-Geräte kombiniert werden.

Mit diesem einzigartigen und kompatiblen Hybridansatz werden neue Anwendungs- und Integrationslösungen ermöglicht und die Teilnahmemöglichkeit an Ausschreibungen erweitert. Falls neben den Livebildern der integrierten ONVIF-S-Kameras auch deren Aufzeichnungen mit MxMC 2.0 angezeigt werden sollen, muss dazu noch eine MOBOTIX NAS-Lösung als Speicherort für die ONVIF-S-Kameras integriert werden.

### Genereller Funktionsumfang für ONVIF-S-Kameras in MxMC 2.0:

- Komfortables Suchen und Einbinden der Kameras mit dem Willkommens-Assistenten
- Anzeigen und Ändern zahlreicher Parameter der Kamerakonfiguration (Zugangsdaten, Kameraname, bandbreitenabhängige Bildprofile HiRes/LoRes, Videocodec H.264/MJPEG, Bildrate, Auflösung und Bildqualität)
- Livebilddarstellung in den Ansichten Grid und Live inklusive PTZ-Steuerung
- Vergrößerte Darstellung des Kamerabildes auf einen zweiten Bildschirm
- Abspielen und Exportieren der auf MOBOTIX NAS gespeicherten Kamera-Aufzeichnungen

### MOBOTIX Lizenzmodell zur Integration von ONVIF-S-Kameras

Auch wenn MxMC 2.0 nur in seiner kostenlos verfügbaren Grundversion genutzt wird, können bereits alle unterschiedlichen Kameratypen wie folgt eingebunden und **lizenzfrei** genutzt werden:

- Beliebig viele MOBOTIX IoT-Kameras (x1x/x2x) mit MxPEG+ oder MJPEG Videocodec (MxPEG+ empfohlen!)
- Beliebig viele MOBOTIX MOVE Kameras mit MJPEG Videocodec
- Bis zu acht ONVIF-S-Kameras von Fremdanbietern mit MJPEG Videocodec
- Beliebig viele MOBOTIX NAS-Geräte

MOBOTIX rät davon ab, **zu viele Kameras** an einem MxMC Arbeitsplatz mit eingestelltem **MJPEG** Videocodec zu betreiben, da hier aufgrund der nur wenig komprimierten Datenmengen die Belastung im Netzwerk üblicherweise sehr hoch wird. Bei allen größeren Projekten oder geringerer Netzwerkwerkbandbreite sollten MOBOTIX IoT-Kameras daher grundsätzlich mit MxPEG+ Videocodec in MxMC laufen und die ONVIF-S-Kameras (MOBOTIX MOVE und Fremdanbieter) mit H.264.

### Integration von H.264 (mit Integration Starter Lizenz und Integration Channel Lizenz)

Um eine Kamera (MOBOTIX IoT, MOVE oder ONVIF-S) in MxMC im Modus H.264 betreiben zu können (nicht empfehlenswert für MOBOTIX IoT-Kameras), müssen, je nach Kameratyp und Anzahl, zunächst noch kostenpflichtige Integrations-Lizenzen (Starter/Channel) für jeden betroffenen MxMC-Arbeitsplatz erworben und aktiviert werden. Dies gilt auch, wenn ein auf H.264 basierendes Exportformat benötigt wird (z. B. MP4, MKV).



**MxMC**

**Int. Starter**

Die **Integration Starter Lizenz** wird nur einmal pro MxMC Arbeitsplatz benötigt. Es können damit **beliebig viele** MOBOTIX MOVE und MOBOTIX IoT-Kameras im H.264-Modus eingebunden werden. Und bis zu **neun ONVIF-S-Kameras** von Fremdherstellern: Die bereits vorher mit MJPEG kostenfrei integrierten acht ONVIF-Fremdanbieterkameras können mit der Integration Starter Lizenz nun komplett auf H.264 umgestellt und um eine weitere ONVIF-Fremdanbieterkamera im H.264-Modus ergänzt werden. Die mit der Integration Starter Lizenz automatisch erworbene **H.264-Flatrate für MOBOTIX Kameras** ist ein weiterer wichtiger Produktvorteil der MOBOTIX MOVE Kameras gegenüber allen ONVIF-S-Kameras der Mitbewerber!



**MxMC**

**Int. Channel**

Die **Integration Channel Lizenz** wird einmalig für jede weitere ONVIF-S-Kamera benötigt, die an einem MxMC-Arbeitsplatz mit H.264 eingebunden wird. Grundsätzlich können mit dem Erwerb beliebig vieler Integration Channel Lizenzen auch **ohne** aktivierte Integration Starter Lizenz beliebig viele Fremdanbieterkameras im MJPEG-Modus in MxMC eingebunden werden. Aus den weiter oben genannten Leistungsgründen (Netzwerkbelastung/Datenverkehr) wird dies jedoch nur in den allerwenigsten Anwendungsfällen empfehlenswert bzw. netzwerktechnisch möglich sein.

### Zeitlich unbegrenzte Gültigkeit:

Die Integrations-Lizenzen sind pro MxMC-Arbeitsplatz gültig, jedoch unabhängig davon, wie viele User dort eingerichtet sind. Ebenfalls gibt es keine zeitliche Befristung bzw. Verfallsdatum der Lizenzen. Jedoch weisen wir darauf hin, dass im Zuge der weiteren Produktentwicklung von MxMC aus technischen Gründen nicht gewährleistet werden kann, dass eine in MxMC 2.0 genutzte Lizenz grundsätzlich und ohne weitere Lizenzkosten auf jede zukünftige, größere MxMC-Version übertragen werden kann (MxMC-Updates mit Bugfixes oder kleineren Verbesserungen ausgenommen). Zum Schutz der (Lizenz-)Investitionen und um Zugriff auf weitere wertvolle Serviceleistungen zu erhalten, empfehlen wir die neuen **Advanced Service Lizenzen**, die weiter unten beschrieben sind.

### Übersicht: Codec- und Kameratyp-abhängiges Lizenzmodell zur (ONVIF-)Integration in MxMC 2.0

Videocodec für Live/Playback/Export	Kameratyp	Integration Starter Lizenz* (pro MxMC Arbeitsplatz)	Integration Channel Lizenz (pro Kamera und MxMC Arbeitsplatz)
<b>MxPEG+</b>	MOBOTIX IoT (Mx6-Serie)	Nein (nicht benötigt)	Nein (nicht benötigt)
<b>H.264</b>	MOBOTIX IoT (Mx6-Serie)	Ja (1x je MxMC-Arbeitsplatz, Kameraanzahl unbegrenzt)	Nein (nicht benötigt)
	MOBOTIX MOVE	Ja (1x je MxMC-Arbeitsplatz, Kameraanzahl unbegrenzt)	Nein (nicht benötigt)
	ONVIF-S-Kamera (Fremdanbieter)	Ja (1x pro MxMC-Arbeitsplatz, 8+1 Integration Channels inklusive)*	Ja (für jede weitere ONVIF-S-Kamera wird eine Integration Channel Lizenz benötigt)
<b>MJPEG*</b>	MOBOTIX IoT (Mx6-Serie)	Nein (nicht benötigt)	Nein (nicht benötigt)
	MOBOTIX MOVE	Nein (nicht benötigt)	Nein (nicht benötigt)
	ONVIF-S-Kamera (Fremdanbieter)	Nein (8 Integration Channels für maximal 8 ONVIF-S-Kameras inklusive)*	Ja (für jede weitere ONVIF-S-Kamera wird eine Integration Channel Lizenz benötigt)

\* Bei Nicht-Nutzung der 8 freien MJPEG-Kanäle für ONVIF-S-Kameras (bzw. Umstellung dieser Kameras von MJPEG auf H.264) können mit einer Integration Starter Lizenz insgesamt bis zu 9 (8+1) ONVIF-S-Kameras von Fremdanbietern im H.264-Modus betrieben werden. Bei Videoprojekten mit mehr als 8 Kameras pro MxMC Arbeitsplatz empfiehlt MOBOTIX – zur Reduzierung der Datenmengen und der Netzwerklast – die Nutzung der deutlich stärker komprimierten Videocodecs MxPEG+ oder H.264.

### Konfiguration von MOBOTIX IoT-Kameras via MxMC 2.0: Mehr Möglichkeiten mit der Advanced Config Lizenz

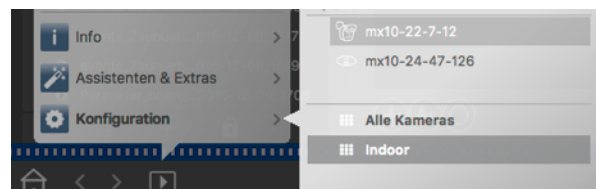


**MxMC**  
Adv. Config

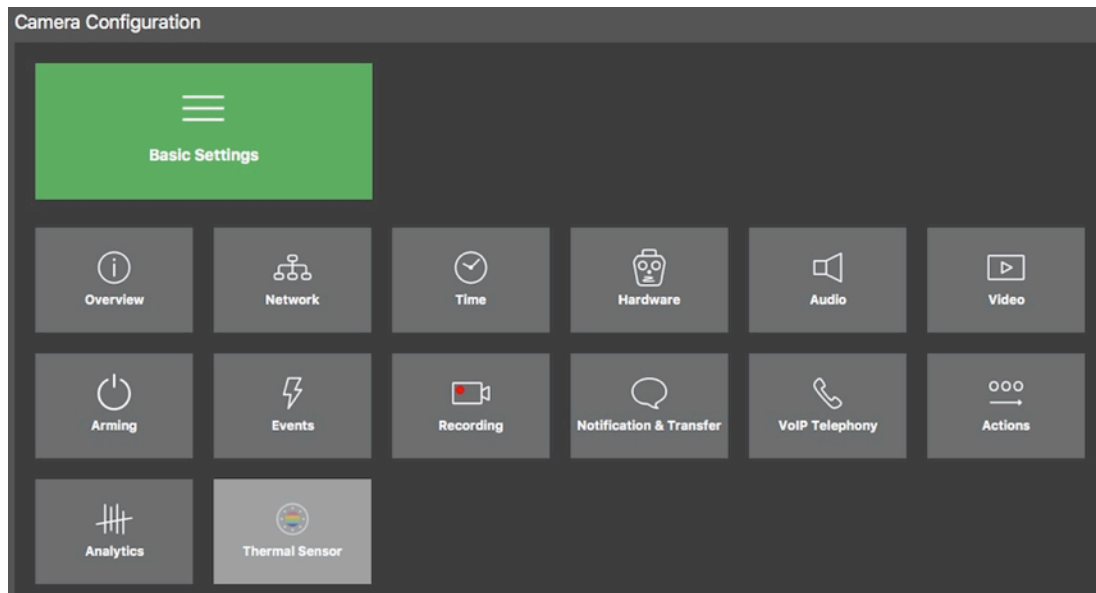
Jetzt können Sie als Admin oder auch Benutzer, sofern Sie mit den entsprechenden Rechten ausgestattet sind und eine **Advanced Config Lizenz** erworben und aktiviert ist, jetzt noch deutlich mehr Kamera- und Systemeinstellungen via MxMC 2.0 überprüfen und verändern. Der große Vorteil der in MxMC integrierten Konfigurationslösung ist, dass Sie nicht mehr erst jede einzelne Kamera im Browser aufrufen müssen, wenn Sie beispielsweise die Einstellungen einer ganzen Kameragruppe überprüfen und ändern wollen. Auch mit der erweiterten Konfiguration in MxMC 2.0 ist es möglich, die Konfiguration von bis zu 80 Kameras einer Gruppe gleichzeitig anzupassen, was wiederum enorme Zeit- und damit Kostenvorteile gerade auch in sehr großen Projekten bedeutet.

### Ansicht mit erweiterter Konfiguration öffnen

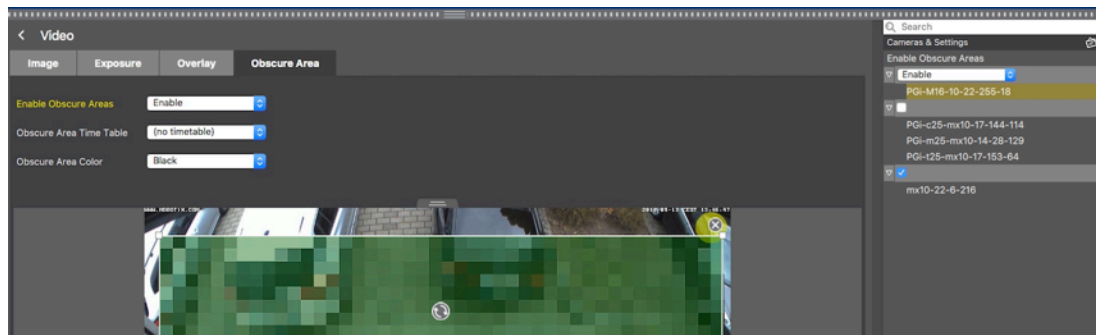
Nach Freischaltung der Advanced Config Lizenz erhalten Sie die erweiterte Ansicht **Konfiguration** über die Ansichten-Auswahl links unten.



Sie haben nun Zugriff auf die Grundeinstellungen der lizenzfreien MxMC-Version und auf eine große Anzahl (aktuell ca. 75%) der Einstellungsmöglichkeiten, die sonst nur via Kamerafirmware zugänglich sind.



Beachten Sie, dass die erweiterten Konfigurationsmöglichkeiten in MxMC 2.0 zunächst nur bei den MOBOTIX IoT-Kameras mit Mx6-Plattform ab Firmware MX-V5.2.0.x (nur für Mx6-Kameras x16/x26) verfügbar sind. Für die MOBOTIX IoT-Kameras der P3-Plattform (x14/x15 und x24/x25) steht die erweiterte Konfiguration erst mit der ab Anfang 2019 verfügbaren Firmware-Version MX-V4.7.0.x zur Verfügung. Die in MxMC integrierten ONVIF-S-Kameras (MOBOTIX MOVE, Fremdanbieter) können nicht über diese Ansicht konfiguriert werden und werden deshalb auch nicht in der Konfigurationsleiste angezeigt.



**Einzigartiges MxMC-Powertool:** In der Konfigurationsleiste rechts lassen sich die Einstellungen bei bis zu 80 Kameras gleichzeitig in **Sekundenschnelle** anpassen. Um einzelne Parameter mehrerer Kameras auf einmal umzustellen, wird einfach der Parameter in der Auswahlbox in der Konfigurationsleiste angepasst. Der neue Wert gilt dann **für alle Kameras**, die bisher den vorhergehenden, selben Parameterwert hatten. So kann zum Beispiel für eine Gruppe von **bis zu 80 Kameras** die Aufzeichnung mit nur einem **einzigen Klick** bei jeder dieser Kameras gleichzeitig ab- oder angeschaltet werden. **Ihr Vorteil:** Je nach Anlagengröße lassen sich selbst mehrere Stunden Konfigurationsaufwand einsparen!

### Advanced Service Lizenz: Exklusive Vorteile inklusive!



Die ebenfalls neu angebotenen **Advanced Service Lizenzen** mit Laufzeiten von 1, 2 oder 5 Jahren wurden vor allem als attraktives **Dienstleistungsangebot für Endkunden** mit missionskritischen Anwendungen konzipiert, das im Vergleich zu den anderen Lizenzen, weit über die eigentliche MxMC-Anwendung hinausgeht. Um Ausfallzeiten zu minimieren, erhalten **Endkunden** mit einer **Advanced Service Lizenz** bei akut auftretenden Problemen im gesamten MOBOTIX Videosystem neben dem gewohnten Service durch den MOBOTIX Partner in besonders schwierigen Fällen auch die Möglichkeit, MOBOTIX als Hersteller direkt zur Problemlösung zu kontaktieren.

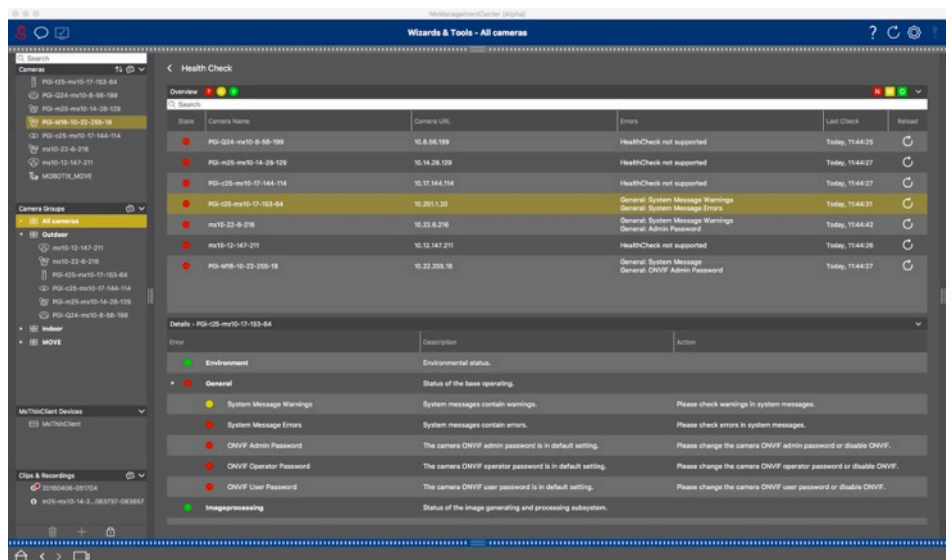
### Eine Advanced Service Lizenz beinhaltet folgende Leistungen (für Endkunden):

- Exklusiver Direktzugang zum internationalen MOBOTIX Support mit Antwortzeit innerhalb von 2 Stunden (Priority Support)
- Bevorzugte Behandlung von Supportanfragen (VIP-Status)\*
- Exklusive Nutzung des Health Check Tools (s. u.) auf dem MxMC Arbeitsplatz, an dem die Lizenz aktiviert wurde
- Garantierter Investitionsschutz: kostenfreie Projektmigration auf eine neue MxMC Version innerhalb der Vertragslaufzeit
- Eine Advanced Service Lizenz gilt für bis zu 64 MxMC Arbeitsplätze und 64 MOBOTIX Geräte im Projekt
- Je nach Projektgröße müssen entsprechend viele Advanced Service Lizenzen erworben werden

\* MOBOTIX ist bemüht, auf Anfragen des Priority Supports, die eine schwerwiegende Funktionsstörung der Installation bedeuten (Bugs und Fremdprodukte ausgenommen), innerhalb eines Werktages zu reagieren und den Kunden zu unterstützen.

Health Check zeigt den aktuellen Systemstatus in MxMC an

Der Health Check ist eine Funktion, die aktuell für MOBOTIX IoT-Kameras der neuesten Generation verfügbar ist. Die Kameras erfassen permanent ihren Systemzustand und zeigen diesen auf der hier abgebildeten Health Check Übersichtsseite (erreichbar über die Ansicht „Assistenten & Extras“) an.



Die Systemmeldungen folgen dabei der Ampelsymbolik (Grün: keine Probleme, Gelb: mindestens eine Warnung im System, Rot: mindestens ein kritischer Zustand in einer Kamera).

### Weiterer Vorteil von Health Check und Advanced Service:

Das System liefert auch Handlungsanweisungen, um Fehler zu beheben. Und falls das nicht direkt möglich sein sollte, kann sofort der VIP-Support mit kürzesten Reaktionszeiten in Anspruch genommen werden.

### MxMC Lizenzen kaufen und aktivieren

Der Erwerb beliebig vieler MxMC-Lizenzen bzw. Aktivierungs-IDs für das MxManagementCenter erfolgt über den selben Vertriebsweg wie der Erwerb einer MOBOTIX Kamera, also bei einem MOBOTIX Handelspartner. Eine MOBOTIX MxMC-Lizenz kann dann vom MOBOTIX Partner, der den Endkunden betreut, online von unserem Lizenzportal direkt an den Endkunden per E-Mail weitergeleitet werden .

Auch eine Bevorratung mit Lizenzen durch den Partner oder Endkunden ist immer dann möglich, wenn diese zeitlich unbefristet gültig sind (gilt für alle Lizenzen außer Advanced Service).

Ausführliche, auf den jeweiligen Partnerstatus ausgerichtete **Bedienungsanleitungen für das Lizenz-Portal** finden Sie unter diesem Link auf der MOBOTIX Webseite:

<https://www.mobotix.com/de/support/download-center/software-downloads/lizenz-portal>

### Download und Release Notes:

[mobotix.com > Support > Download Center > Software Downloads > MxManagementCenter](https://www.mobotix.com/de/support/download-center/software-downloads/mxmanagementcenter)

MxManagementCenter Version 2.0 für Windows und macOS und Lizenzen	
Beschreibung	Bestellnummer
MOBOTIX Videomanagement-Software MxManagementCenter (MxMC) • <b>Versionen 2.0 für Windows</b> (Windows 8 oder höher) und <b>macOS</b> (10.9 oder höher) • Sprachpakete: Deutsch, Englisch, Französisch, Spanisch, Italienisch, Russisch, Türkisch, Portugiesisch, Japanisch • Systemvoraussetzungen: Prozessor mit mind. 2 GHz, mind. 2 GB RAM, Grafikkarte mit Unterstützung von OpenGL V2.1 • Kostenloser Download: <a href="https://www.mobotix.com/de/support/download-center/software-downloads/kameras/mxmanagementcenter">www.mobotix.com &gt; Support &gt; Download Center &gt; Software Downloads &gt; Kameras &gt; MxManagementCenter</a>	Mx-SW-MC
<b>MxMC POS Single Cash Point Lizenz</b> zur Einbindung einer Kasse an einen MxMC-Arbeitsplatz (ab MxMC 1.7), Nutzung zeitlich unbefristet, kein Begrenzung der Nutzeranzahl • Download via externem Lizenzportal (Zugangsdaten erforderlich)	Mx-SW-MC-POS
<b>MxMC Advanced Config Lizenz</b> zur Nutzung der erweiterten Konfiguration an einem MxMC-Arbeitsplatz (ab MxMC 2.0) • Nutzung zeitlich unbefristet, keine Begrenzung der Nutzeranzahl pro Arbeitsplatz • Download via externem Lizenzportal (Zugangsdaten erforderlich)	Mx-SW-MC-ADCON
<b>MxMC Integration Starter Lizenz</b> zur generellen Nutzung von H.264 an einem MxMC-Arbeitsplatz (ab MxMC 2.0) für Livebild, Playback und/oder Export • Keine Begrenzung der Nutzeranzahl pro Arbeitsplatz • Nutzung zeitlich unbefristet • Bis zu neun H.264-Videokanäle für externe ONVIF-S-konforme IP-Kamera inklusive • Download via externem Lizenzportal (Zugangsdaten erforderlich)	Mx-SW-MC-STARTER
<b>MxMC Integration Channel Lizenz</b> zur Nutzung eines zusätzlichen Videokanals einer externen ONVIF-S-konformen IP-Kamera an einem MxMC-Arbeitsplatz (ab MxMC 2.0) • Nutzung zeitlich unbefristet, keine Begrenzung der Nutzeranzahl pro Arbeitsplatz • Download via externem Lizenzportal (Zugangsdaten erforderlich)	Mx-SW-MC-CHAN
<b>MxMC Advanced Service Lizenz 1 Jahr</b> zur Nutzung erweiterter Serviceleistungen und des MxMC Health Checks an einen MxMC-Arbeitsplatz (ab MxMC 2.0) • Gültig für bis zu 64 MOBOTIX Geräte • Gültigkeit: 1 Jahr/12 Monate • Keine Begrenzung der Nutzeranzahl pro Arbeitsplatz • Download via externem Lizenzportal (Zugangsdaten erforderlich)	Mx-SW-MC-AS-1
<b>MxMC Advanced Service Lizenz 2 Jahre</b> zur Nutzung erweiterter Serviceleistungen und des MxMC Health Checks an einen MxMC-Arbeitsplatz (ab MxMC 2.0) • Gültig für bis zu 64 MOBOTIX Geräte • Gültigkeit: 2 Jahre/24 Monate • Keine Begrenzung der Nutzeranzahl pro Arbeitsplatz • Download via externem Lizenzportal (Zugangsdaten erforderlich)	Mx-SW-MC-AS-2
<b>MxMC Advanced Service Lizenz 5 Jahre</b> zur Nutzung erweiterter Serviceleistungen und des MxMC Health Checks an einen MxMC-Arbeitsplatz (ab MxMC 2.0) • Gültig für bis zu 64 MOBOTIX Geräte • Gültigkeit: 5 Jahre/60 Monate • Keine Begrenzung der Nutzeranzahl pro Arbeitsplatz • Download via externem Lizenzportal (Zugangsdaten erforderlich)	Mx-SW-MC-AS-5