



# Prévention incendie domestique

Your Homes Newcastle (Royaume-Uni)

Your Homes Newcastle (YHN) gère plus de 26 000 propriétés pour le compte du conseil municipal de Newcastle. Your Homes Newcastle teste un système de détection incendie innovant en partenariat avec OpenView Security Solutions, la plus grande entreprise de sécurité privée indépendante du Royaume-Uni et fournisseur leader de services mécaniques, électriques et incendie pour le secteur immobilier privé et public.

Des caméras à imagerie thermique de MOBOTIX ont été installées dans trois immeubles à travers la ville afin de surveiller en continu les températures dans les vide-ordures des bâtiments. Si une chaleur inattendue est détectée, les caméras thermiques envoient immédiatement une alarme au centre de contrôle d'OpenView et aux pompiers.

Ce système de détection précoce fourni par OpenView garantit aux résidents un temps de réaction beaucoup plus rapide des pompiers en cas d'incident, minimisant ainsi les risques potentiels pour les occupants et leur habitation et leur offrant donc une meilleure protection.

## Risques et défis

- Assurer la sécurité des résidents via la prévention et la détection précoces des potentiels incendies
- Être capable de réagir rapidement pour évaluer une situation d'incendie
- Informer les pompiers en quelques secondes d'un incendie potentiel afin qu'ils puissent réagir rapidement
- Protéger les résidents et minimiser les dommages sur la propriété en cas d'incendie
- Les risques pour les vies humaines et les bâtiments causés par la propagation rapide d'un incendie dans les immeubles à forte densité

## Solution

- Les caméras thermiques M16 de MOBOTIX installées dans les vide-ordures de trois immeubles gérés par YHN
- La technologie thermique surveille en continu la température et donne l'alerte si une chaleur inattendue est détectée
- Les opérateurs du centre de contrôle d'OpenView évaluent et surveillent la situation
- Les pompiers sont immédiatement alertés et peuvent ainsi réagir rapidement
- Les caméras MOBOTIX sont intégrées à une infrastructure existante. Leur installation n'occasionne donc aucun désagrément pour les résidents
- Le risque potentiel pour les habitants et l'immeuble est minimisé grâce à la détection incendie précoce

## Données clés

### Secteur

Public

### Client

Your Homes Newcastle (YHN), RU

### Partenaire

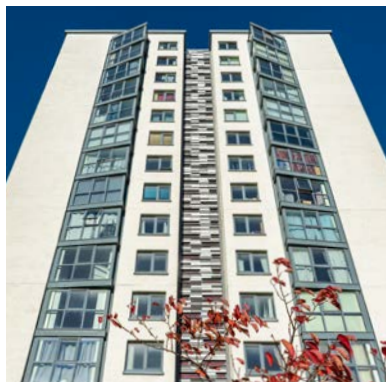
OpenView Security Solutions

### Période

2019

### Produits

Caméras thermiques M16 MOBOTIX, système de détection incendie précoce d'OpenView



## Toute l'histoire

Your Homes Newcastle (YHN) gère des biens immobiliers publics et privés pour le compte du conseil municipal de Newcastle. Fondée en 2004, l'entreprise est en charge de plus de 26 000 propriétés pour le conseil. La protection incendie dans les hauts immeubles est au centre de l'attention depuis la tragédie de la Grenfell Tower ayant eu lieu en 2017. YHN a donc pris la décision de tester un système de détection incendie innovant. En partenariat avec OpenView Security Solutions, la plus grande entreprise de sécurité privée indépendante du Royaume-Uni et fournisseur leader de services mécaniques, électriques et incendie pour le secteur immobilier privé et public, YHN a installé des caméras à imagerie thermique dans trois des 45 immeubles qu'elle gère à Newcastle.

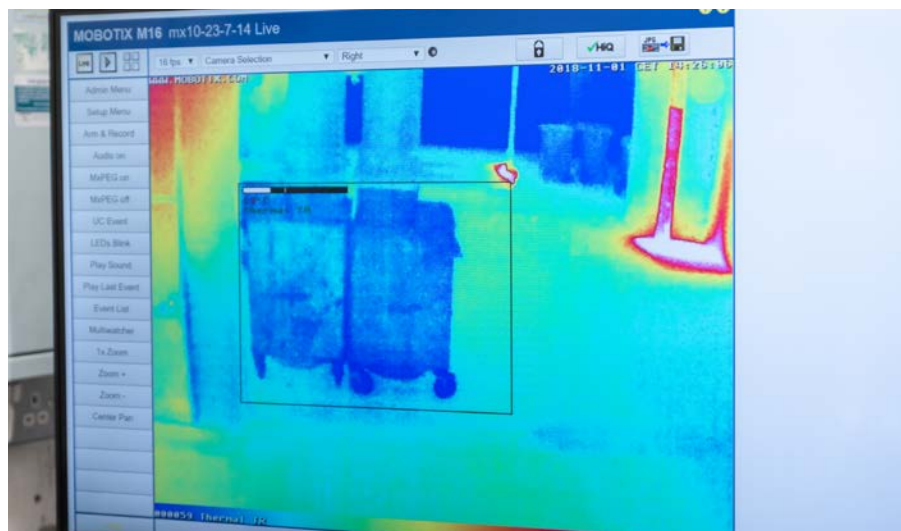
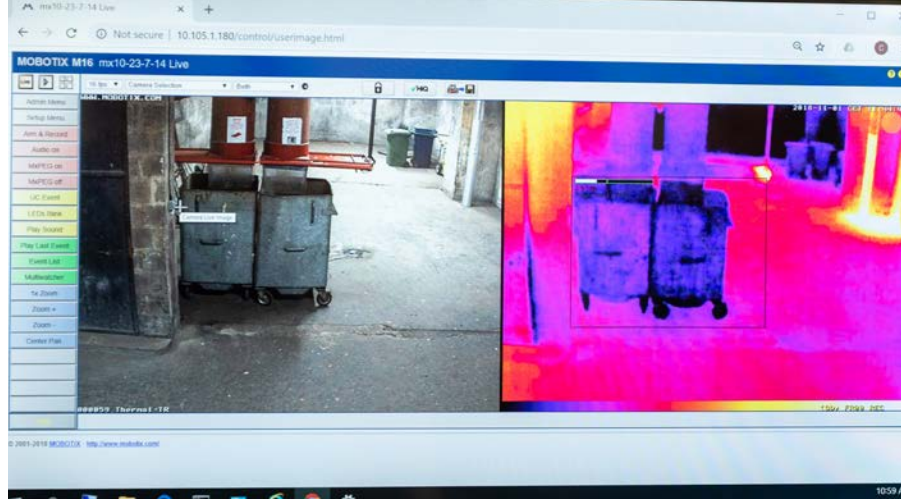
« Même si nous testons de nouvelles mesures de protection dans nos bâtiments depuis longtemps, le tragique incendie de la Grenfell Tower nous a de nouveau brutalement rappelé l'importance de la sécurité incendie dans les immeubles », confie David Langhorne, Directeur du développement et des actifs chez YHN.

OpenView Security a conçu et installé un système de détection incendie précoce en utilisant les caméras thermiques doubles M16 de MOBOTIX

dotées d'un capteur thermique et d'un capteur optique. Les capteurs thermiques de MOBOTIX sont capables de mesurer d'infimes différences dans le rayonnement infrarouge de milieu de longueur d'onde émis par un objet ou un corps en fonction de sa température. Cela leur permet de détecter des différences de température de 0,05 degré dans une plage de températures comprise entre -40 et 550 degrés Celsius.

Les caméras MOBOTIX conformes à ONVIF sont équipées d'un processeur puissant qui peut fournir jusqu'à trois flux vidéo simultanément et satisfait à la norme H.264/ONVIF. Ces caméras peuvent donc être facilement combinées à d'autres systèmes pour créer des solutions uniques répondant à des problèmes concrets. En intégrant ces caméras à l'infrastructure existante de YHN qui utilise l'équipement installé d'OpenView, il a été possible d'implémenter le nouveau système sans occasionner de désagrément pour les habitants.

Les caméras M16 de MOBOTIX ont été installées dans les vide-ordures, où elles surveillent en continu la température. Elles donnent instantanément l'alerte au centre de contrôle d'OpenView si une chaleur inattendue est détectée. Les opérateurs peuvent donc surveiller les images des caméras thermiques pour localiser l'emplacement exact des points chauds, tels que les feux couvants, et évaluer la situation via



un flux en direct provenant des caméras. Les pompiers sont informés en quelques secondes de la potentielle existence d'un incendie. Ils peuvent ainsi réagir rapidement à une éventuelle situation d'urgence.

Selon Andy Ward, Directeur des ventes d'OpenView Security Solutions, la solution de protection incendie innovante permet aux entreprises fournissant des logements de garantir un environnement plus sûr aux résidents et de réduire la fréquence des fausses alertes : « Ce système fait désormais partie de notre large gamme de solutions de sécurité incendie et de protection de la vie - l'une des branches de notre entreprise ayant la croissance la plus rapide - et renforce notre position de leader dans le secteur de l'immobilier privé et public. »

Ce système de détection précoce fourni par OpenView garantit aux résidents un temps de réponse beaucoup plus rapide des pompiers en cas d'incident, minimisant ainsi les risques potentiels pour les occupants et leur habitation et leur offrant donc une meilleure protection.

« Ce système test est l'une des nombreuses mesures de sécurité incendie actuellement mises en place dans les bâtiments que nous gérons dans la ville. Nous avons également installé des colonnes sèches et humides, des systèmes d'alarme centralisés, des clapets coupe-feu reliés à des détecteurs de fumée dans les vide-ordures et des sprinklers dans les locaux poubelles », explique D. Langhorne.

« Nous mettons un point d'honneur à être innovants, c'est pourquoi nous n'avons pas hésité une seule seconde à tester un système qui n'avait encore jamais été installé autre part », poursuit-il.

Frank Graham, Responsable régional des ventes RU et Benelux chez MOBOTIX, à propos du partenariat avec YHN et OpenView : « Nous sommes très heureux de travailler si étroitement avec YHN et OpenView sur le développement et la fourniture d'une solution innovante pour ce secteur d'une importance capitale. Les caméras MOBOTIX ont l'intelligence intégrée nécessaire pour répondre à toutes les exigences des intégrateurs et des utilisateurs finaux. Nous espérons que notre partenariat avec ces deux entreprises innovantes sera durable et fructueux. »

«

Même si nous testons de nouvelles mesures de protection dans nos bâtiments depuis longtemps, le tragique incendie de la Grenfell Tower nous a de nouveau brutalement rappelé l'importance de la sécurité incendie dans les immeubles. Ce système test est l'une des nombreuses mesures de sécurité incendie actuellement mises en place dans les bâtiments que nous gérons dans la ville.

»

*David Langhorne, Directeur du développement et des actifs chez YHN*