

**SwimEye™,
Norvegia**



Le telecamere MOBOTIX aiutano a proteggere i nuotatori dall'annegamento

SwimEye™ è un sistema di rilevamento e prevenzione dell'annegamento montato sott'acqua nelle piscine. Il cuore di tutti i sistemi SwimEye™ è una telecamera MOBOTIX ad alta risoluzione. Le dimensioni ridotte della telecamera ne consentono il montaggio discreto nell'alloggiamento per telecamera SwimEye™. Insieme all'elevata qualità dell'immagine di MOBOTIX, questo consente a SwimEye™ di rilevare i nuotatori in difficoltà e lanciare l'allarme.

Le piscine offrono divertimento e svago, ma possono anche essere pericolose. Per i bagnini che sorvegliano l'area della piscina, può essere difficile tenere d'occhio tutti gli ospiti contemporaneamente e riconoscere quando un nuotatore è in difficoltà.

Per questo motivo, l'azienda norvegese Davo ha inventato SwimEye™, un sistema tecnologicamente avanzato di rilevamento e prevenzione dell'annegamento. Utilizzando la tecnologia più all'avanguardia, il sistema funge da bagnino aggiuntivo in piscina; grazie a una telecamera ad alta risoluzione integrata in SwimEye™, sono necessari solo 5-20 secondi per individuare una persona sul fondo della piscina e avvertire i bagnini. In confronto, secondo i test internazionali, un bagnino impiega circa 1 minuto e 14 secondi per individuare un potenziale annegamento.

Le telecamere MOBOTIX tengono d'occhio i nuotatori

SwimEye™ è stato lanciato per la prima volta nel 2005,

ma nel 2015 Davo ha deciso di avvalersi di un altro produttore di telecamere, scegliendo MOBOTIX. È stata una coincidenza che ha portato le due aziende a collaborare; un giorno, Eirik Nielsen, Sales Engineer norvegese dell'azienda partner Last Mile Communications (LMSC), specializzata nella fornitura di sistemi di telecamere di sorveglianza IP di alta qualità e stimato partner di MOBOTIX, ha scoperto il sistema SwimEye™. Il sistema ha immediatamente attirato la sua attenzione ed Eirik ha contattato il team che si occupa di SwimEye™, organizzando un incontro poco dopo.

Tor Petter Johansen, amministratore delegato di Davo, è rimasto stupito dalle funzionalità delle telecamere MOBOTIX e ha deciso rapidamente di sostituire la telecamera presente in SwimEye™ con un modello MOBOTIX.

“Utilizziamo solo i migliori componenti tecnici per SwimEye™ ed è estremamente importante che tutti i fornitori con cui lavoriamo offrano i migliori componenti possibili con la massima qualità. MOBOTIX lo fa”, afferma Tor Petter Johansen.

Telecamera di piccole dimensioni e alta qualità dell'immagine

Dopo aver consultato LMSC, la scelta è caduta sul modello di telecamera S15 di MOBOTIX. In particolare, sono le dimensioni ad aver colpito Tor Petter Johansen, poiché le telecamere sono del 50% più piccole rispetto alle telecamere utilizzate in precedenza nel sistema SwimEye™.

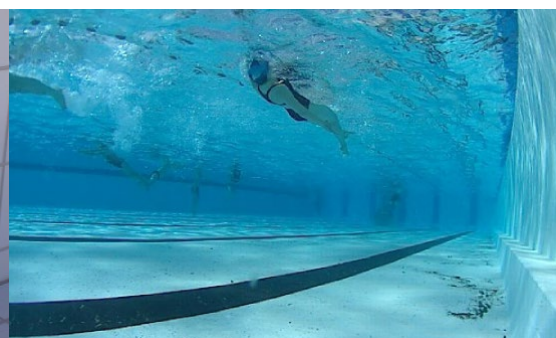
“Le dimensioni contano molto perché, se installata sott'acqua, è importante che la telecamera non sia sporgente e che gli ospiti rischino di urtarla tuffandosi o di utilizzarla per stare seduti o in piedi”, spiega e prosegue:

“Un altro fattore determinante è rappresentato dalla qualità dell'immagine, che è migliorata notevolmente dopo il passaggio a MOBOTIX, dandoci l'opportunità di aumentare la frequenza dei fotogrammi. In passato, avevamo un'immagine al secondo, ora abbiamo 25 immagini al secondo: un enorme passo avanti”.

Grazie alla loro robustezza, le telecamere MOBOTIX sono ideali, ad esempio, per installazioni in condizioni atmosferiche avverse o, come in questo caso, se le telecamere sono installate sott'acqua e sottoposte quindi a pressione. Tuttavia, l'integrazione del software MOBOTIX in SwimEye™ ha comportato alcune difficoltà: “Sia il software MOBOTIX sia il sistema SwimEye™ sono abbastanza complessi. Per questo motivo, il team tecnico di MOBOTIX ha dovuto programmare parecchio codice per farli funzionare insieme. Ora che tutto funziona perfettamente, la fusione di due sistemi complessi ha portato alla soluzione ideale”, afferma Eirik Nielsen di LMSC.

Riduzione dei falsi allarmi

Per un sistema di rilevamento dell'annegamento, le telecamere affidabili e perfettamente funzionanti sono fondamentali: “Le telecamere dovrebbero aiutare i bagnini e, se non funzionano correttamente, potrebbero invece causare frustrazione. I bagnini devono potersi fidare del



sistema e, a tale scopo, è necessario un sistema stabile e SwimEye™ si distingue in questo”, afferma Tor Petter Johansen, che continua: “La vecchia storia del ragazzo che gridava al lupo si adatta perfettamente a questo caso perché, se i bagnini continuano a ricevere falsi allarmi, potrebbero non reagire quando accade davvero qualcosa. Con MOBOTIX siamo riusciti a ridurre significativamente il numero di falsi allarmi e a stabilizzare il sistema a un livello molto elevato”.

Monitoraggio solo in caso di incidenti

Tutti gli alloggiamenti per telecamera SwimEye™ sono dotati di obiettivi diurni doppi o singoli prodotti da MOBOTIX. Per una piscina di dimensioni standard, vengono installati all'incirca 6 alloggiamenti per telecamera SwimEye™ comprendenti 12 obiettivi, in modo da coprire tutti gli angoli e assicurarsi che non vi siano punti ciechi.

Le telecamere monitorano il fondo della piscina, ma solo in caso di incidenti; quando viene rilevato qualcosa, le telecamere iniziano a filmare, altrimenti non vengono attivate. Tra le altre cose, questo protegge la privacy dei nuotatori, in quanto ogni paese ha normative diverse in materia di riprese video nelle piscine.

Sempre alla ricerca di miglioramenti

La telecamera MOBOTIX è il cuore del sistema SwimEye™ da un paio d'anni e con grande successo, ma le persone che lavorano al sistema fanno di non potersi riposare sugli allori:

“Lavoriamo a stretto contatto con il team SwimEye™ per migliorare continuamente la soluzione. La ricerca di nuovi metodi per l'ottimizzazione è costante e il passo successivo potrebbe essere il nuovo modello

S16, appena lanciato da MOBOTIX”, afferma Eirik Nielsen di LMSC.

Al momento, SwimEye™ è commercializzato in Islanda, Norvegia, Svezia e Svizzera, ma Davo prevede di espandersi in Danimarca, Regno Unito e Germania nel prossimo futuro. Recentemente, infatti, il sistema SwimEye™ ha sostituito gli impianti della concorrenza in diverse piscine:

“Il passaggio a MOBOTIX ci ha aiutato a migliorare la nostra soluzione e, di conseguenza, ha contribuito alla nostra crescita in nuovi mercati”, conclude Tor Petter Johansen.

Informazioni sul rivenditore: