

MOBOTIX y Bergen County, juzgado y prisión



Máxima seguridad para juzgados y prisiones Jail

Diseñado por el arquitecto James Reilly Gordon hacia el 1911, el juzgado de Bergen County es un buen ejemplo del clasicismo Beaux Arts, que tipifica la arquitectura cívica de la época. Su imponente diseño refleja el orgullo y confianza en el Gobierno que caracterizaba a los edificios públicos a principios del siglo veinte.

La prisión de Bergen County en Nueva Jersey sirve a la comunidad como centro principal de recepción y procesamiento para detenidos adultos varones o mujeres antes del juicio, cuyo encarcelamiento es necesario para garantizar su comparecencia al mismo. Esta institución se ocupa también de la detención de prisioneros, tanto sentenciados como pendientes de sentencia, en un entorno de máxima, media o mínima seguridad.

La tecnología en todo el centro es la más avanzada, con control informatizado de todas las áreas de alojamiento de los presos, sistema de seguridad del perímetro integrado, sistema de alarma coacción y pánico para todo el centro y centro de control informatizado. No obstante, el juzgado y la prisión de Bergen County se enfrentaron a algunos desafíos que simplemente no podían afrontar

con sus cámaras analógicas CCTV. Uno de estos desafíos era que estas cámaras no ofrecían el nivel de calidad de imagen necesario para identificar a las personas en las celdas o en el juzgado. Además, querían una vista más detallada del área completa. La prisión también requería imágenes de mayor resolución y cámaras que pudieran no sólo integrarse en su red, sino también abrir y cerrar puertas, inspeccionar áreas más extensas que las cámaras actuales y que no se vieran afectadas negativamente por las temperaturas extremas y las condiciones ambientales. “Gastamos prudentemente el dinero de los contribuyentes, por lo que necesitábamos un sistema que satisficiera todas nuestras necesidades con la máxima rentabilidad posible”, explica Leo P. McGuire, sheriff de Bergen County. “Mis equipos analizaron críticamente el mercado antes de tomar una decisión”.

Tras las conversaciones con MOBOTIX, los oficiales de Bergen County estaban convencidos de que MOBOTIX contaba con el sistema ideal, en términos de inteligencia elevada, imagen digital avanzada y diseño de las cámaras extremadamente robusto, para permitir una mejor vigilancia global tanto de las celdas del juzgado como de la parte interior y exterior de la prisión.

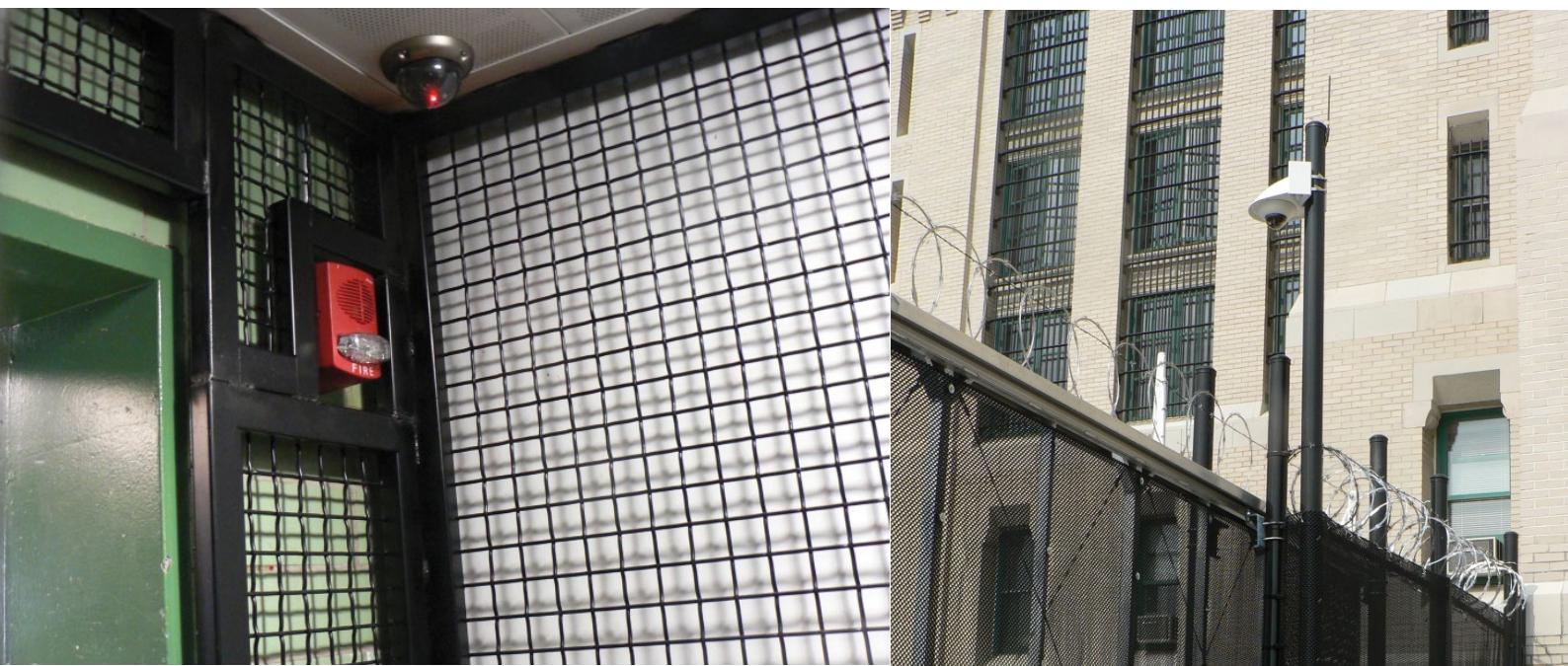
Instalación

Bergen County adquirió 80 cámaras, la mayoría de las cuales se utiliza en la prisión y el resto en el juzgado. Ubicadas tanto en el exterior como en el interior, toda la gama de cámaras de MOBOTIX está involucrada. El número de cámaras calculado inicialmente se redujo significativamente al usar cámaras de lentes duales D12Di y cámaras hemisféricas Q22 con vistas de 180 grados.

Calidad de imagen

Una de las cosas de MOBOTIX que más impresionó a Bergen County fue la excepcional calidad de las imágenes de alta resolución de sus cámaras de vigilancia por vídeo. “Nunca habíamos visto imágenes tan nítidas de cámaras de vigilancia por vídeo”, a firma Phil Lisk, Director de Tecnologías de Información para la Oficina del Sheriff de Bergen County. “Incluso en situaciones de luz muy críticas, con una fuerte luz de fondo, recibimos imágenes totalmente claras de las cámaras en el juzgado y la prisión”.

El motivo de esta claridad es que MOBOTIX ofrece sistemas de cámaras de vídeo IP inteligentes y completamente digitales y no cámaras CCTV analógicas (convertidas). En lugar de las típicas



Cobertura total en alta resolución

288 líneas verticales de resolución grabadas por las DVRs, las cámaras de MOBOTIX graban hasta 1536 líneas/3 megapíxeles de resolución, lo cual es 30 veces más que el estándar analógico ofrecido actualmente en la industria, e incluso más que con HDTV.

Diseño duradero

A Bergen County le preocupaba especialmente la cuestión del frío extremo en invierno y cómo esto afectaría a las cámaras en el exterior. Las cámaras de MOBOTIX están construidas para soportar todo tipo de condiciones climáticas y entornos hostiles: de -30 a +60 °C (-22 a +140 °F) sin refrigeración o calefacción adicional, permitiendo Power over Ethernet (PoE) durante todo el año. Las cámaras de MOBOTIX, reforzadas con fibra de vidrio y resistentes a los choques, protegen el cable de red y las conexiones contra el vandalismo así como las condiciones climatológicas adversas. No hay que preocuparse en este caso por un deterioro debido al empañamiento de las lentes de la cámara o

porque el sistema resulte dañado por la lluvia, el calor o el frío.

“Fue un gran alivio saber que estas cámaras no requerirían ningún mantenimiento adicional en el exterior en invierno, por ejemplo calefactores”, cuenta Phil Lisk. “En un entorno de alta seguridad, saber que las cámaras funcionarán independientemente de los elementos es una parte crucial para operar de forma segura”.

Características de sonido

El hecho de que las cámaras de MOBOTIX cuenten con funciones de audio y de vídeo introduce un aspecto interactivo que supone una gran ventaja para Bergen County. “En un establecimiento correccional es necesario ver y oír lo que está pasando, por lo que son perfectas para nosotros”, dice Phil Lisk. Las cámaras de MOBOTIX también se pueden programar para emitir una alerta sonora que advierte a los reclusos, guardas y otros empleados para que se alejen de ciertas áreas.

Capacidad para vigilar grandes áreas

Las lentes duales de las cámaras MOBOTIX satisfacen la necesidad de Bergen County de cubrir áreas muy grandes. En realidad es como tener dos cámaras por el precio de una, con la ventaja añadida de poder ver un área más amplia o dos áreas distintas. Además, MOBOTIX es capaz de hacer esto sin piezas móviles.

Otras ventajas

Dado que los sistemas MOBOTIX ofrecen 30 veces más detalles que una cámara analógica media, una cámara MOBOTIX puede observar múltiples objetivos y, de este modo, se reduce el número total de cámaras requerido. La gestión inteligente del almacenamiento directo en un NAS o servidor de archivos elimina la necesidad de grabadoras de vídeo digitales y reduce los costes generales de almacenamiento en una proporción 10 a 1. Para Bergen County, esto se ha traducido en un nivel mucho mayor de seguridad con un coste mucho menor. Además, gracias al búfer circular



interno de la cámara, que puentea fluctuaciones inalámbricas, las cámaras Mobotix encajan de manera excelente en el sistema de malla inalámbrica que utiliza Bergen County para algunas de sus cámaras exteriores. En este caso, cámaras instaladas en postes telefónicos devuelven la señal a una red de malla y pueden procesar hasta 25 Mbps de datos. “Por cierto”, añade Phil Lisk, “ningún otro sistema que yo haya visto aporta este tipo de calidad con una carga de red tan reducida”.

Siguientes pasos

Bergen County ha empezado a instalar 80 cámaras MOBOTIX. Debido a su alto grado de satisfacción con las cámaras, Bergen County espera instalar muchas más durante los próximos meses, de modo que el juzgado contará con entre 100 y 120 cámaras, y la prisión con entre 200 y 300.

Información del distribuidor: