



de -40 à +60°C

## Spécifications techniques



### MOBOTIX S16B DualFlex

**Flexible. Caméra double objectif déportés pratiquement invisible.**

La S16B de MOBOTIX est un système résistant aux intempéries qui se distingue avant tout par sa flexibilité d'installation. Deux modules capteurs sont reliés au boîtier de la caméra par des câbles d'une longueur maximale de trois mètres, le boîtier caméra étant lui dissimulé. Il est ainsi possible de surveiller discrètement deux pièces voisines avec une seule caméra.

- Plate-forme système Mx6 de 2ème génération, avec compatibilité MxBus, H.264 et ONVIF
- Enregistrement sur une carte MicroSD interne (4 Go en standard)
- Diverses options d'installation et accessoires de montage pour les modules capteurs
- Longueur maximale de chaque câble pour module capteur : 3 m
- Le microphone peut être utilisé dans le module capteur
- Connexions supplémentaires pour les microphones et les haut-parleurs
- Détecteur de choc intégré
- Boîtier de caméra robuste et résistant aux intempéries (IP66, IK06)

## Spécifications techniques : S16B DualFlex

Variantes caméras	S16B DualFlex
<b>Système flexible et modulaire</b> : Le module caméra S16B (Boitier) Mx-S16B peut être équipé d'un ou deux modules capteurs au choix (jour/nuit/thermique). Les câbles des capteurs MOBOTIX sont disponibles avec une longueur allant de 0,5 à 3 m. En outre, MOBOTIX offre trois kits S16B complets (Mx-S16B-S1, Mx-S16B-S2, Mx-S16B-S3) intégrant un ou deux modules capteurs hémisphériques et des câbles pour capteurs de 2 m de long.	
Boitier S16B	Mx-S16B
S16B Kit complet 1 (Boitier + 1x Mx-O-SMA-S-6D016 + accessoires)	Mx-S16B-S1
S16B Kit complet 2 (Boitier + 2x Mx-O-SMA-S-6D016 + accessoires)	Mx-S16B-S2
S16B Kit complet 3 (Boitier + 1x Mx-O-SMA-S-6D016 + 1x Mx-O-SMA-S-6N016 + accessoires)	Mx-S16B-S3
Matériel	S16B DualFlex
Sensibilité à la lumière en lux à 1/60 s et 1/1 s	Capteur jour (Couleur) : 0,1/0,005 lux Capteur nuit (N/B) : 0,02/0,001 lux
Modules de capteurs thermiques	NETD typ. 50 mK, < 79 mK, gamme IR 7,5 à 13,5 µm
Plage de mesure de la température pour les modules de capteurs thermiques	Haute sensibilité : -40 à 160°C Basse sensibilité : -40 à 550°C
Capteur optique d'images (couleur ou noir et blanc)	1/1.8" CMOS, 6MP (3072 x 2048), balayage progressif
Microprocesseur	i.MX 6 Dual Core avec GPU (1 Go RAM, 512 Mo Flash)
Codec matériel H.264	Oui, limitation de la largeur de bande disponible ; format d'image de sortie jusqu'à QXGA
Classe de protection S16B (Boitier)	IP66 et IK06
Classe de protection S16B avec modules capteur de 6MP	IP66 avec tous les modules, y compris le module thermique ; IK04 avec B036 à B237 ; IK07 avec B016 ; BlockFlexMount : IP30/pas de classe IK
Utilisation prévue	Ne pas utiliser dans les zones dangereuses (zone Ex)
Température ambiante (plage, y compris stockage)	-40 à 60°C (démarrage à froid à partir de -30°C) BlockFlexMount : 0 à 50°C
DVR interne, départ usine	4 Go (microSD)
Microphone	Fait partie du module capteur/BlockFlexMount (ne fait pas partie des modules capteurs avec CS-Mount ou super téléobjectif B500) ou avec un accessoire (par exemple, ExtIO ou AudioMount)
Données techniques du microphone externe	2,0 V, 2,2 kOhm, sensibilité -35 ± 4 dB, p. ex. la capsule microphonique Panasonic WM61
Haut-parleur	Avec accessoire (par exemple, SpeakerMount)
Données techniques du haut-parleur externe	Puissance de sortie maximale de 400 mW à une impédance de 8 Ohm, p. ex. le haut-parleur Visaton K36WP ou K50WP
Audio HD à large bande 16bit/16kHz (codec Opus)	Oui (messages en direct et audio)
Capteur infrarouge passif (PIR)	Non
Capteurs de température/détecteur de choc (détection de sabotage)	Oui/oui
Consommation électrique (généralement à 20°C)	7,5 Watts
Consommation électrique avec un ou deux modules de capteurs thermiques (généralement à 20°C)	1,5 W par module de capteur thermique, 2,5 W possible à court terme; ne peut être utilisé qu'avec un boitier S16B
Classe PoE (IEEE 802.3af)	Classe 2 ou 3 (variable), réglage d'usine : classe 3 ; S16B avec capteur thermique nécessite toujours la classe 3
Interfaces Ethernet 100BaseT/MxBus/USB	Oui (MxRJ45 et LSA+ rail)/Oui/Oui
Interfaces microphone / haut-parleur externe	Oui/oui
Interface RS232	Avec accessoire (MX-232-IO-Box)
Options de montage	Mur, plafond, installation cachée ; vaste choix d'accessoires de montage disponibles
Dimensions Mx-S16B (hauteur x largeur x profondeur)	130 x 115 x 33 mm
Poids Mx-S16B	430 g

## Spécifications techniques : S16B DualFlex

Matériel	S16B DualFlex
Logement Mx-S16B	PBT-30GF, couleur : blanc
Logement des modules de capteurs thermiques (pas PTMount)	Boîtier du module : aluminium anodisé noir Plaque de pression : acier inoxydable V2A Lentille et verre de protection : germanium
Accessoire standard Mx-S16B	Vis, chevilles, clé allen, clé de module, serre-câble, Câble patch Ethernet de 0,5 m, installation rapide
Documentation technique détaillée	<a href="http://www.mobotix.com">www.mobotix.com</a> > Support > Centre de téléchargement
Version en ligne de ce document	<a href="http://www.mobotix.com">www.mobotix.com</a> > Support > Centre de téléchargement
MTBF	> 80 000 heures
Certifications	EN55022:2010 ; EN55024:2010 ; EN50121-4:2006 EN61000-6-1:2007 ; EN 61000-6-2:2005 EN61000-6-3:2007+A1:2011 EN61000-6-4:2007+A1:2011 AS/ NZS CISPR22:2009+A1:2010 CFR47 FCC part15B
Protocoles	IPv4, IPv6, HTTP, HTTPS, FTP, FTPS, RTP, RTSP, UDP, SNMP, SMTP, DHCP (client et serveur), NTP (client et serveur), SIP (client et serveur) G.711 (PCMA et PCMU) et G.722
Garantie du fabricant (depuis mai 2018)	3 ans
Formats d'images, fréquence d'images, stockage des images	S16B DualFlex
Codecs vidéo disponibles	MxPEG/MJPEG/H.264
Formats d'images	Format librement configurable 4:3, 8:3, 16:9 ou format personnalisé (Recadrage de l'image), tel que 2592x1944 (5MP), 2048x1536 (QXGA), 1920x1080 (Full-HD), 1280x960 (MEGA)
Multistreaming	Oui
Flux multidiffusion via le RTSP	Oui
Modules de capteurs optiques au format d'image maximal (double image des deux capteurs)	2x 6MP (6144 x 2048)
Format d'image maximum du module capteur thermique	336 x 252 (Pixel Pitch 17 µm), extensible jusqu'à 3072 x 2048
Capteur thermique ou module capteur thermique + optique à fréquence d'images maximale	9 images par seconde (fps)
Module de capteur optique à fréquence d'images maximale (fps, un seul noyau utilisé)	<b>MxPEG:</b> 42@HD(1280x720), 34@Full-HD, 24@QXGA, 15@5MP, 12@6MP, 6@2x 6MP <b>MJPEG:</b> 26@HD(1280x720), 13@Full-HD, 9@QXGA, 5@5MP, 4@6MP, 2@2x 6MP <b>H.264:</b> 25@Full-HD, 20@QXGA
Nombre d'images avec 4 Go de microSD (DVR interne)	CIF: 250 000, VGA: 125 000, HD: 40 000, QXGA: 20 000, 6MP: 10 000
Fonctions générales	S16B DualFlex
Mesure de la température de 2x2 pixels au centre de l'image (point thermique)	Uniquement avec le module de capteur thermique (y compris TR)
Mesure de la température TR (Radiométrie thermique) dans toute la zone de l'image	Uniquement avec le module de capteur thermique TR
Déclenchement de l'événement pour les températures supérieures ou inférieures à une limite comprise entre -40 à 550°C/-40 à 1022°F	Uniquement avec le module de capteur thermique (y compris TR)
Zoom numérique et pan	Oui
Compatibilité avec l'ONVIF	Oui (Profil S, support audio avec le micrologiciel de la caméra V5.2.x et supérieur)
Intégration du protocole Genetec	Oui
Zones d'exposition programmables	Oui
Enregistrement d'instantanés (images pré/post-alarme)	Oui
Enregistrement continu avec audio	Oui
Enregistrement d'événements avec audio	Oui

## Spécifications techniques : S16B DualFlex

Fonctions générales	S16B DualFlex
Contrôle du temps et des événements/logique souple des événements	Oui
Horaires hebdomadaires des enregistrements et des actions	Oui
Transfert de vidéos et d'images de l'événement via FTP et courrier électronique	Oui
Lecture et QuadView via un navigateur web	Oui
Audio bidirectionnel dans le navigateur	Oui
Logos animés sur l'image	Oui
Fonctionnalité maître/esclave	Oui
Programmation des zones de confidentialité	Oui
Messages vocaux personnalisés	Oui
Téléphonie VoIP (audio/vidéo, alerte)	Oui
Notification d'alarme à distance (message réseau)	Oui
Interface de programmation (HTTP-API)	Oui
DVR/Gestion du stockage	Caméra intérieure via carte microSD, extérieure via périphérique USB et NAS, flux différents pour image en direct et enregistrement, MxFFS avec fonction d'archivage, images de pré-alarme et de post-alarme, enregistrement de surveillance avec rapport de panne
Sécurité des caméras et des données	Gestion des utilisateurs et des groupes, connexions SSL, contrôle d'accès en IP, IEEE802.1x, détection des intrusions, signature d'images numériques
MxMessageSystem : Envoi et réception de MxMessages	Oui

Analyse video	S16B DualFlex
Détecteur de mouvement video	Oui
MxActivitySensor	Oui

Logiciel de gestion vidéo	S16B DualFlex
MxManagementCenter	Oui
Application mobile MOBOTIX	Oui



## Sensor Modules of the S16 (to Be Ordered Separately)



## Vue d'ensemble : Modules de capteurs disponibles pour la S16 :

Modules de capteurs et BlockFlexMounts Jour, capteur d'images 6MP (couleur 3072 x 2048), IP66 (modules de capteurs) et IP30 (BlockFlexMounts)

Module capteur Jour avec objectif Fisheye B016 (180° x 180°), blanc	Mx-O-SMA-S-6D016
Module capteur Jour avec objectif Fisheye B016 (180° x 180°), noir	Mx-O-SMA-S-6D016-b
BlockFlexMount Jour avec objectif Fisheye B016 (180° x 180°)	Mx-O-SMA-B-6D016
Module capteur Jour avec objectif ultra-large B036 (103° x 77°), blanc	Mx-O-SMA-S-6D036
Module capteur Jour avec objectif ultra-large B036 (103° x 77°), noir	Mx-O-SMA-S-6D036-b
BlockFlexMount Jour avec objectif ultra-large B036 (103° x 77°)	Mx-O-SMA-B-6D036
Module capteur Jour avec objectif super grand angle B041 (90° x 67°), blanc	Mx-O-SMA-S-6D041
Module capteur Jour avec objectif super grand angle B041 (90° x 67°), noir	Mx-O-SMA-S-6D041-b
BlockFlexMount Jour avec objectif super grand angle B041 (90° x 67°)	Mx-O-SMA-B-6D041
Module de capteur Jour avec objectif large B061 (60° x 45°), blanc	Mx-O-SMA-S-6D061
Module de capteur Jour avec objectif large B061 (60° x 45°), noir	Mx-O-SMA-S-6D061-b
BlockFlexMount Jour avec objectif large B061 (60° x 45°)	Mx-O-SMA-B-6D061
Module de capteur Jour avec objectif standard B079 (45° x 34°), blanc	Mx-O-SMA-S-6D079
Module de capteur Jour avec objectif standard B079 (45° x 34°), noir	Mx-O-SMA-S-6D079-b
BlockFlexMount Jour avec objectif standard B079 (45° x 34°)	Mx-O-SMA-B-6D079
Module capteur Jour avec téléobjectif B119 (31° x 23°), blanc	Mx-O-SMA-S-6D119
Module capteur Jour avec téléobjectif B119 (31° x 23°), noir	Mx-O-SMA-S-6D119-b
BlockFlexMount Jour avec téléobjectif B119 (31° x 23°)	Mx-O-SMA-B-6D119
Module de détection jour avec objectif téléobjectif distant B237 (15° x 11°), blanc	Mx-O-SMA-S-6D237
Module de détection jour avec objectif téléobjectif distant B237 (15° x 11°), noir	Mx-O-SMA-S-6D237-b
BlockFlexMount jour avec objectif téléobjectif distant B237 (15° x 11°)	Mx-O-SMA-B-6D237
Module capteur Jour avec objectif Super-Tele B500 (8° x 6°), blanc	Mx-O-SMA-S-6D500
Module capteur Jour avec objectif Super-Tele B500 (8° x 6°), noir	Mx-O-SMA-S-6D500-b
BlockFlexMount Jour avec objectif Super-Tele B500 (8° x 6°)	Mx-O-SMA-B-6D500
Module de capteur Jour avec monture CS (sans objectif), blanc	Mx-O-SMA-S-6DCS
Module de capteur Jour avec monture CS (sans objectif), noir	Mx-O-SMA-S-6DCS-b
BlockFlexMount Jour avec monture CS (sans objectif)	Mx-O-SMA-B-6DCS
Sensor Module Day avec CSVario-Objektiv B045-100-CS, blanc	Mx-O-SMA-S-6DCSV
Sensor Module Day avec CSVario-Objektiv B045-100-CS, noir	Mx-O-SMA-S-6DCSV-b
BlockFlexMount Day avec CSVario-Objektiv B045-100-CS	Auto-assemblage uniquement

Modules de capteurs et BlockFlexMounts Nuit, capteur d'images 6MP (N/B 3072 x 2048), IP66 (modules de capteurs) et IP30 (BlockFlexMounts)

Module capteur nuit avec objectif Fisheye B016 (180° x 180°), blanc	Mx-O-SMA-S-6N016
Module capteur nuit avec objectif Fisheye B016 (180° x 180°), noir	Mx-O-SMA-S-6N016-b
BlockFlexMount nuit avec objectif Fisheye B016 (180° x 180°)	Mx-O-SMA-B-6N016
Module capteur nuit avec objectif ultra-large B036 (103° x 77°), blanc	Mx-O-SMA-S-6N036
Module capteur nuit avec objectif ultra-large B036 (103° x 77°), noir	Mx-O-SMA-S-6N036-b
BlockFlexMount nuit avec objectif ultra-large B036 (103° x 77°)	Mx-O-SMA-B-6N036

## Spécifications techniques : S16B DualFlex

Modules de capteurs et BlockFlexMounts Nuit, capteur d'images 6MP (N/B 3072 x 2048), IP66 (modules de capteurs) et IP30 (BlockFlexMounts)	
Module capteur nuit avec objectif super grand angle B041 (90° x 67°), blanc	Mx-O-SMA-S-6N041
Module capteur nuit avec objectif super grand angle B041 (90° x 67°), noir	Mx-O-SMA-S-6N041-b
BlockFlexMount nuit avec objectif super grand angle B041 (90° x 67°)	Mx-O-SMA-B-6N041
Module capteur nuit avec objectif grand angle B061 (60° x 45°), blanc	Mx-O-SMA-S-6N061
Module capteur nuit avec objectif grand angle B061 (60° x 45°), noir	Mx-O-SMA-S-6N061-b
BlockFlexMount nuit avec objectif grand angle B061 (60° x 45°)	Mx-O-SMA-B-6N061
Module capteur nuit avec objectif standard B079 (45° x 34°), blanc	Mx-O-SMA-S-6N079
Module capteur nuit avec objectif standard B079 (45° x 34°), noir	Mx-O-SMA-S-6N079-b
BlockFlexMount nuit avec objectif standard B079 (45° x 34°)	Mx-O-SMA-B-6N079
Module capteur nuit avec téléobjectif B119 (31° x 23°), blanc	Mx-O-SMA-S-6N119
Module capteur nuit avec téléobjectif B119 (31° x 23°), noir	Mx-O-SMA-S-6N119-b
BlockFlexMount nuit avec téléobjectif B119 (31° x 23°)	Mx-O-SMA-B-6N119
Module de détection nuit avec objectif de téléobjectif distant B237 (15° x 11°), blanc	Mx-O-SMA-S-6N237
Module de détection nuit avec objectif de téléobjectif distant B237 (15° x 11°), noir	Mx-O-SMA-S-6N237-b
BlockFlexMount Night avec objectif de téléobjectif distant B237 (15° x 11°)	Mx-O-SMA-B-6N237
Module capteur nuit avec objectif Super-Tele B500 (8° x 6°), blanc	Mx-O-SMA-S-6N500
Module capteur nuit avec objectif Super-Tele B500 (8° x 6°), noir	Mx-O-SMA-S-6N500-b
BlockFlexMount nuit avec objectif Super-Tele B500 (8° x 6°)	Mx-O-SMA-B-6N500
Module capteur nuit avec monture CS (sans objectif), blanc	Mx-O-SMA-S-6NCS
Module capteur nuit avec monture CS (sans objectif), noir	Mx-O-SMA-S-6NCS-b
BlockFlexMount nuit avec monture CS (sans objectif)	Mx-O-SMA-B-6NCS
Module capteur de nuit avec CSVario-Objektiv B045-100-CS, blanc	Mx-O-SMA-S-6NCSV
Module capteur de nuit avec CSVario-Objektiv B045-100-CS, noir	Mx-O-SMA-S-6NCSV-b
BlockFlexMount de nuit avec CSVario-Objektiv B045-100-CS	Uniquement en auto-assemblage
Modules de capteurs et montages BlockFlex avec filtre passe-haut (LPF), capteur d'image 6MP (B7W: 3072 x 2048), IP66 (modules de capteurs) et IP30 (montages BlockFlex)	
Module capteur nuit+LPF avec objectif Fisheye B016 (180° x 180°), blanc	Mx-O-SMA-S-6L016
Module capteur nuit+LPF avec objectif Fisheye B016 (180° x 180°), noir	Mx-O-SMA-S-6L016-b
BlockFlexMount Night+LPF avec objectif Fisheye B016 (180° x 180°)	Pas disponible
Module capteur nuit+LPF avec objectif ultra-large B036 (103° x 77°), blanc	Mx-O-SMA-S-6L036
Module capteur nuit+LPF avec objectif ultra-large B036 (103° x 77°), noir	Mx-O-SMA-S-6L036-b
BlockFlexMount Night+LPF avec objectif ultra-large B036 (103° x 77°)	Mx-O-SMA-B-6L036
Module capteur nuit+LPF avec objectif super grand angle B041 (90° x 67°), blanc	Mx-O-SMA-S-6L041
Module capteur nuit+LPF avec objectif super grand angle B041 (90° x 67°), noir	Mx-O-SMA-S-6L041-b
BlockFlexMount Night+LPF avec objectif super grand angle B041 (90° x 67°)	Mx-O-SMA-B-6L041
Module capteur nuit+LPF avec objectif grand angle B061 (60° x 45°), blanc	Mx-O-SMA-S-6L061
Module capteur nuit+LPF avec objectif grand angle B061 (60° x 45°), noir	Mx-O-SMA-S-6L061-b
BlockFlexMount Night+LPF avec objectif grand angle B061 (60° x 45°)	Mx-O-SMA-B-6L061
Module capteur nuit+LPF avec objectif standard B079 (45° x 34°), blanc	Mx-O-SMA-S-6L079
Module capteur nuit+LPF avec objectif standard B079 (45° x 34°), noir	Mx-O-SMA-S-6L079-b
BlockFlexMount Night+LPF avec objectif standard B079 (45° x 34°)	Mx-O-SMA-B-6L079
Module capteur Nuit+LPF avec téléobjectif B119 (31° x 23°), blanc	Mx-O-SMA-S-6L119
Module capteur Nuit+LPF avec téléobjectif B119 (31° x 23°), noir	Mx-O-SMA-S-6L119-b
BlockFlexMount Nuit+LPF avec téléobjectif B119 (31° x 23°)	Mx-O-SMA-B-6L119
Module capteur nuit+LPF avec objectif téléobjectif B237 (15° x 11°), blanc	Mx-O-SMA-S-6L237
Module capteur nuit+LPF avec objectif téléobjectif B237 (15° x 11°), noir	Mx-O-SMA-S-6L237-b
BlockFlexMount Night+LPF avec objectif téléobjectif B237 (15° x 11°)	Mx-O-SMA-B-6L237
Module capteur nuit+LPF avec objectif Super-Tele B500 (8° x 6°), blanc	Mx-O-SMA-S-6L500
Module capteur nuit+LPF avec objectif Super-Tele B500 (8° x 6°), noir	Mx-O-SMA-S-6L500-b
BlockFlexMount Night+LPF avec objectif Super-Tele B500 (8° x 6°)	Mx-O-SMA-B-6L500
Module capteur nuit+LPF avec monture CS (sans objectif), blanc	Non disponible
Module capteur nuit+LPF avec monture CS (sans objectif), noir	Non disponible
BlockFlexMount nuit+LPF avec monture CS (sans objectif)	Mx-O-SMA-B-6LCS
Modules de capteurs thermiques, NETD 50 mK, plage de mesure -40 à 550 °C, IP66 (tous)	
Module de capteur thermique avec boîtier métallique, lentille T079 (45° x 32°)	Mx-O-SMA-TS-T079
Module de capteur thermique avec boîtier métallique, lentille T119 (25° x 19°)	Mx-O-SMA-TS-T119

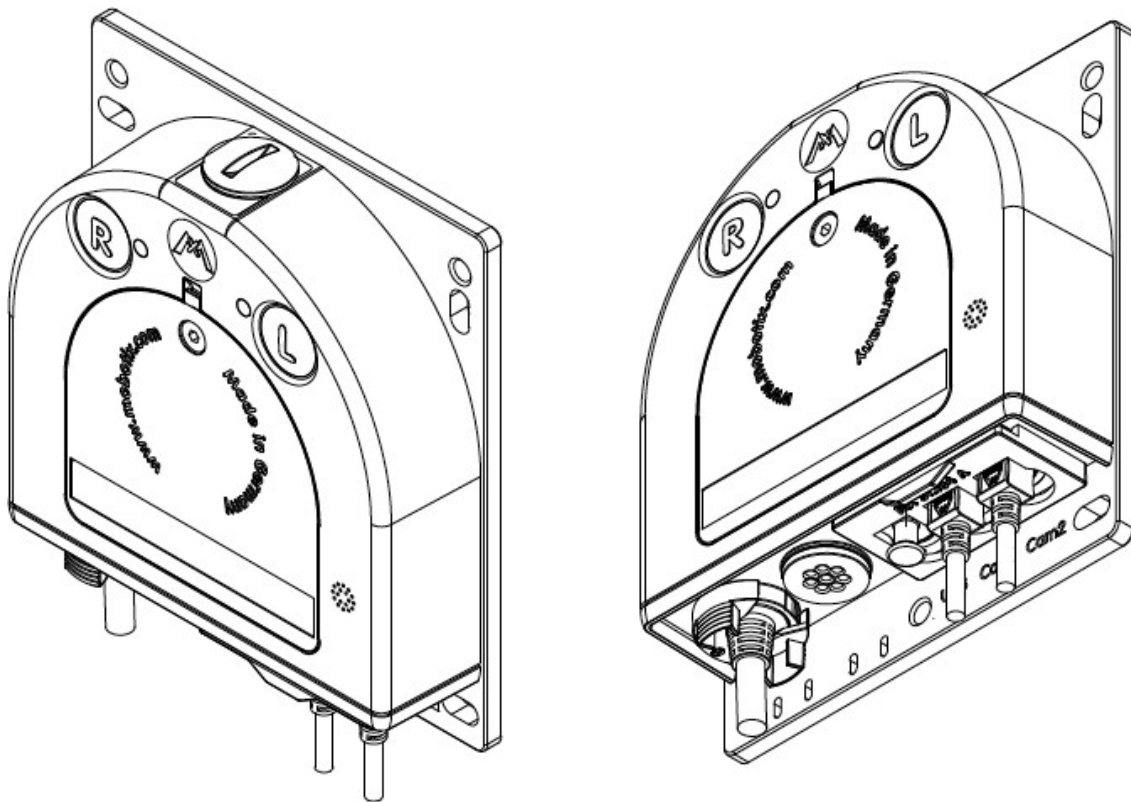
## Spécifications techniques : S16B DualFlex

### Modules de capteurs thermiques, NETD 50 mK, plage de mesure -40 à 550 °C, IP66 (tous)

Module de capteur thermique avec boîtier métallique, lentille T237 (17° x 13°)	Mx-O-SMA-TS-T237
PTMount Thermal, lentille T079 (45° x 32°), blanc	Mx-O-SMA-TP-T079
PTMount Thermal, lentille T119 (25° x 19°), blanc	Mx-O-SMA-TP-T119
PTMount Thermal, lentille T237 (17° x 13°), blanc	Mx-O-SMA-TP-T237
PTMount Thermal, lentille T079 (45° x 32°), noir	Mx-O-SMA-TP-T079-b
PTMount Thermal, lentille T119 (25° x 19°), noir	Mx-O-SMA-TP-T119-b
PTMount Thermal, lentille T237 (17° x 13°), noir	Mx-O-SMA-TP-T237-b

### Modules de capteurs thermiques avec radiométrie thermique (TR), NETD 50 mK, plage de mesure -40 à 550 °C, IP66 (tous)

Module de capteur thermique TR avec boîtier métallique, lentille R079 (45° x 32°)	Mx-O-SMA-TS-R079
Module de capteur thermique TR avec boîtier métallique, lentille R119 (25° x 19°)	Mx-O-SMA-TS-R119
Module de capteur thermique TR avec boîtier métallique, lentille R237 (17° x 13°)	Mx-O-SMA-TS-R237
PTMount Thermal TR, lentille R079 (45° x 32°), blanc	Mx-O-SMA-TP-R079
PTMount Thermal TR, lentille R119 (25° x 19°), blanc	Mx-O-SMA-TP-R119
PTMount Thermal TR, lentille R237 (17° x 13°), blanc	Mx-O-SMA-TP-R237
PTMount Thermal TR, lentille R079 (45° x 32°), noir	Mx-O-SMA-TP-R079-b
PTMount Thermal TR, lentille R119 (25° x 19°), noir	Mx-O-SMA-TP-R119-b
PTMount Thermal TR, lentille R237 (17° x 13°), noir	Mx-O-SMA-TP-R237-b





Livraison standard Mx-S16B



S16 avec deux PTMount  
Thermal

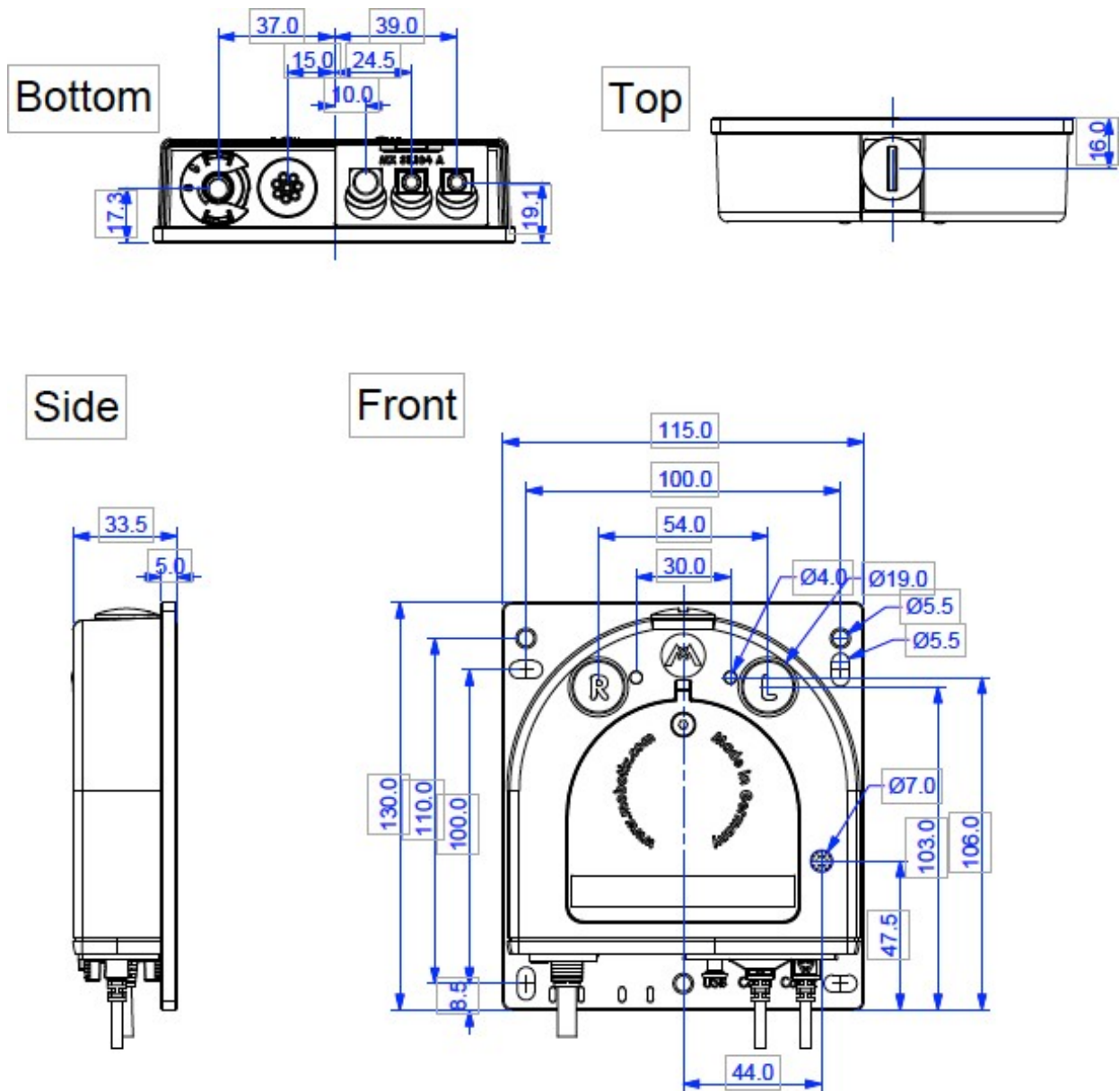
**Attention - Des règles spéciales d'exportation pour les caméras**

**Les caméras équipées de capteurs d'images thermographiques ("caméras thermographiques") sont soumises à une réglementation spéciale des États-Unis et de l'ITAR (International Traffic in Arms Regulation) en matière d'exportation:**

Selon les réglementations américaines et ITAR actuellement en vigueur, les caméras équipées de capteurs d'images thermographiques ou de leurs composants ne peuvent pas être exportées vers des pays qui ont été soumis à un embargo par les États-Unis/ITAR. L'interdiction de livraison correspondante s'applique également à toutes les personnes et institutions figurant sur la "Liste des personnes interdites" (voir [www.bis.doc.gov](http://www.bis.doc.gov) sous Orientations politiques > Listes des parties concernées). Ces caméras et leurs capteurs d'images thermographiques installés ne doivent pas être utilisés pour la conception, le développement ou la production d'armes nucléaires, biologiques ou chimiques, ni installés dans ces systèmes.

[Lien vers la déclaration de l'utilisateur final du secteur thermique sur le site web de MOBOTIX](#)





Dimension en mm