

MOBOTIX  
VERTICALS

# BILDUNG & WISSENSCHAFT

Sicherheit, die Schule macht  
Videosicherheits-Lösungen Made in Germany

# INHALT

Sensibel und Vielschichtig 3

Sicherheit in allen Bereichen 4

Eingänge und Zugangskontrolle 6

Räume und Flure 8

Campus- und Perimeterschutz 10

Brandschutz 12

Vandalismus und Diebstahlschutz 14

MOBOTIX CLOUD 16

FAQ 18

Bewährt in der Praxis 20

Los geht's! 22

# SENSIBEL UND VIELSCHICHTIG

## Kindergärten, Schulen und Universitäten – besondere Anforderungen an die Sicherheit

Schulen und Universitäten waren in der Vergangenheit immer wieder das Ziel für Angriffe. Primär gilt es, **„ungebetene Gäste“ vom Schulgelände fernzuhalten und nur autorisierte Besucher zuzulassen**. Weiteres Gefahrenpotenzial baut sich intern auf: **Vandalismus, Mobbing und Gewalt** von bzw. unter den Schülern gehören leider zum Schulalltag. Natürlich sind auch **Rauch- und Brandfrüherkennung** wichtige Bausteine für ein sicheres Lern- und Lebensumfeld. Zusätzlich sind rund um die COVID-19-Pandemie **neue Anforderungen rund um den Gesundheitsschutz** in den Fokus gerückt. In all diesen Bereichen kann Videotechnologie zuverlässige Unterstützung leisten.

Besonders der Bildungsbereich mit den vielen jungen Menschen setzt die Messlatte an die Fürsorgepflicht hoch. Gleichzeitig stehen diese intensiven Anstrengungen immer unmittelbar im Bezug zu den meist begrenzten Etats. Die Budgets der Bildungseinrichtungen und Träger spielen eine entscheidende Rolle bei der Umsetzung von Sicherheitsvorkehrungen. In den öffentlichen Einrichtungen gilt es, **verantwortlich mit den Steuergeldern umzugehen**. In Privateinrichtungen schätzen die Eltern einen sorgsamem Umgang mit dem Schulgeld. Deshalb ist es für den Bereich Bildung & Wissenschaft wichtig, dass die Mittel in moderne technische Systeme fließen, die besonders **nachhaltig, langlebig und verlässlich** sind.



### MOBOTIX Videosysteme sind Made in Germany

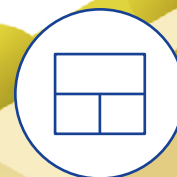
Mit einer überdurchschnittlich hohen „Mean Time Between Failures“ (MTBF) von **mehr als 80.000 Stunden** werden die Folgekosten einer MOBOTIX Anlage auf ein Minimum reduziert. Ressourcen zur Betreuung der Technologie können gespart werden. Durch die Haltbarkeit und Robustheit sind sie prädestiniert für den Einsatz im Bildungs- und Wissenschaftsbereich.

# SICHERHEIT IN ALLEN BEREICHEN

MOBOTIX Technologie ist überall im Einsatz, wo es darauf ankommt

Mit den modernen Videosystemen von MOBOTIX können die genannten Schutzbedürfnisse vollumfänglich erfüllt werden. Die Kameras mit der **integrierten Analysefunktion**, zusätzliche **Apps der MOBOTIX 7 Plattform** und **explizite Lösungen unserer MOBOTIX Partner** sorgen für die Komplettabsicherung jeder Einrichtung in allen relevanten Bereichen.

- 1) Eingänge und Zugangskontrolle
- 2) Räume und Flure
- 3) Campus- & Perimeterschutz
- 4) Brandschutz
- 5) Vandalismus- und Diebstahlschutz



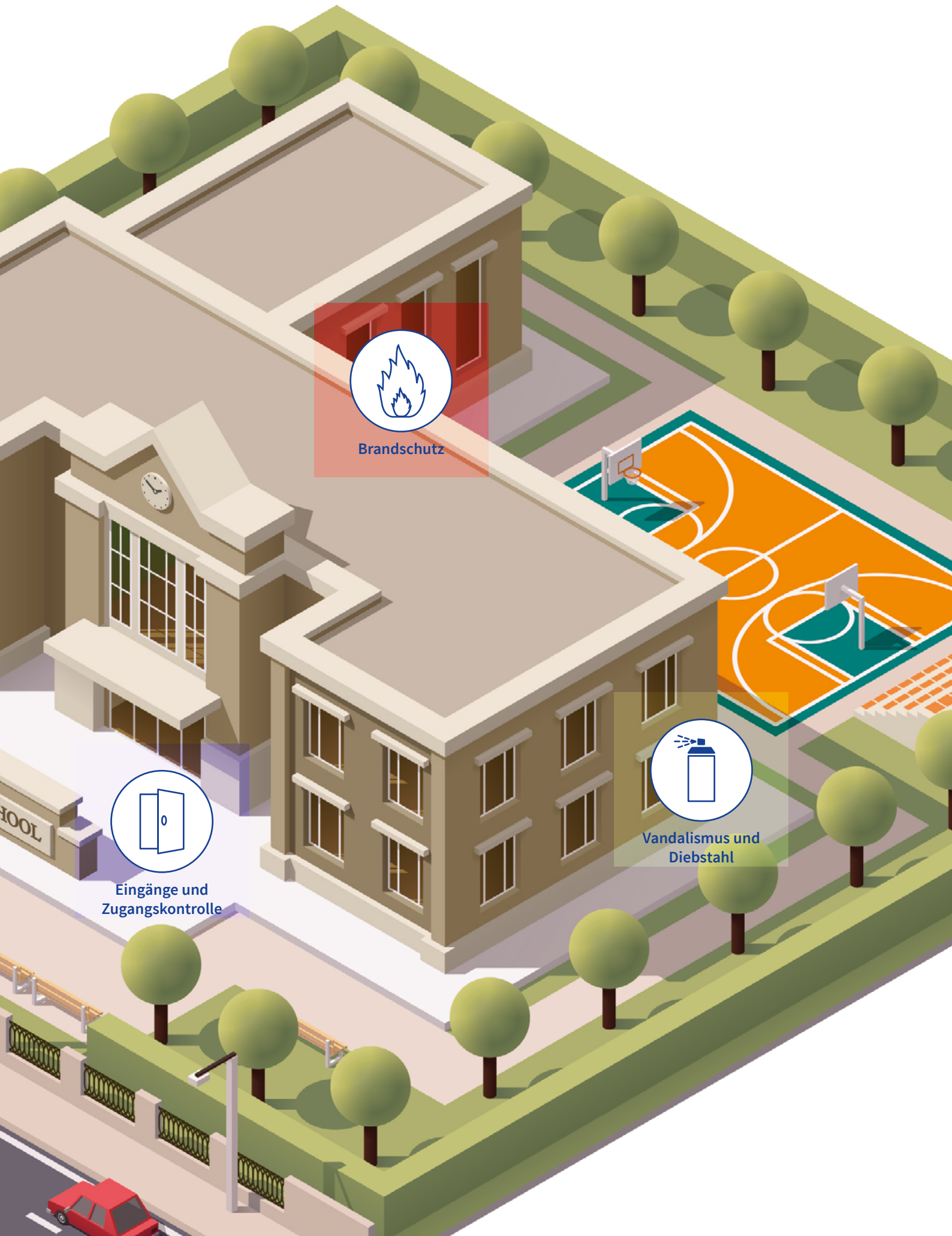
Räume und Flure



Campus und Perimeterschutz



Entdecken Sie mehr unter:  
[education.mobotix.com](https://education.mobotix.com)



Brandschutz



Eingänge und  
Zugangskontrolle

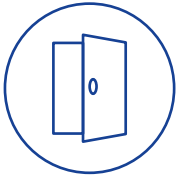


Vandalismus und  
Diebstahl



**T26 Außenstation**  
*Hemisphärische Türstation.  
Mehr Übersicht, mehr Sicherheit.*





# Eingänge und Zugangskontrolle

Bestückt mit einer leistungsstarken, **hochauflösenden 360°-Kamera** kann die **MOBOTIX T26** nahezu alle Bewegungen und Vorfälle an den Zutrittspunkten erkennen. Die hemisphärische Fischaugen-Optik erfasst den gesamten Umgebungsbereich ohne tote Winkel. Lückenlos von Wand zu Wand, vom Boden bis zur Decke.

Mit einem **Notfallknopf** kann eine direkte Verbindung zum Rettungsdienst oder zum Personal vor Ort hergestellt und eine Durchsage ausgelöst werden. Eine Türstation muss nicht zwingend an einem Eingang angebracht sein. Sie kann auch mitten im Flur effektiv die Umgebung erfassen und als Notfall-Rufstation dienen.

Eine modulare MOBOTIX Türstation ermöglicht zudem den **schlüssellosen Zutritt per RFID-Transponder**. Mit der Kopplung an eine elektronische Türsteuerung können Räume auch ohne Kontakt mit dem Türgriff geöffnet werden.

- Zutrittsbeschränkung/Zugangsregelung
- Autorisierung von Personen
- Kontaktloses Türöffnen
- Zufahrtskontrolle (Parkplatzmanagement)



Entdecken Sie mehr zur MOBOTIX Zugangskontrolle:  
[www.mobotix.com/de/produkte/zutrittskontrolle](http://www.mobotix.com/de/produkte/zutrittskontrolle)

**MOBOTIX**



**Q26 Hemispheric**  
*Rundum elegant. Rundum sicher.*

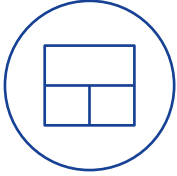


**c26 Indoor 360°**  
*Diskret. Einfache Montage.*



**MOBOTIX MOVE**  
*Zentral verwaltete ONVIF-Kameras*





## Räume und Flure

Schulungsräume und Flure müssen innerhalb und außerhalb des regulären Betriebs zuverlässig überwacht werden. Werden z.B. Konflikte erkannt, können MOBOTIX Videosysteme durch das integrierte Mikrofon und den Lautsprecher **zur Lösung der Situation unmittelbar beitragen**. Zudem lassen sich Events auslösen, wie beispielsweise das **Schließen von Türen oder Alarmmeldungen**.

Eine optimale Raumübersicht bieten die **360-Grad-Kameras MOBOTIX c26 Indoor** und die **MOBOTIX Q26 Outdoor**. Die halbkugelförmigen Erfassungsbereiche der Kameraobjektive decken einen Raum bzw. Bereich mit nur einem einzigen Gerät optimal ab. Ideal auch zur Live-Übertragung von Schulungs- und Lehrveranstaltungen über eine passwortgeschützte Webseite.



Mit unserem breit aufgestelltem MOBOTIX Kameraportfolio sind Sie für jede Anforderung perfekt gerüstet. MOBOTIX bietet neben dem dezentralen IoT-Kameraprogramm auch die klassisch zentral verwaltete **MOBOTIX MOVE** Kamerabaureihe an. Zusammen mit dem **MOBOTIX MOVE NVR** Network Video Recorder bieten wir hier eine besonders einfach installier- und bedienbare **Plug & Play-Lösung**. Perfekt geeignet für lokale Video-Überwachungsanlagen mit bis zu 24 Kameras. Attraktiver Zusatzvorteil: Die kosten- und lizenzfreien MOBOTIX MOVE NVR Video-Managementsoftware und die ebenfalls **kostenfreie mobile App** für iOS und Android.



Entdecken Sie das gesamte Potential:  
[www.mobotix.com/de/produkte](http://www.mobotix.com/de/produkte)

**MOBOTIX**



M16 AllroundDual  
*Dual. Modular. Unverwechselbar.*





# Campus- und Perimeterschutz

Für den Außenbereich bieten die **MOBOTIX M16** und die **M73** in robuster, wetterfester Ausführung mehrere simultane Sensoren für Sicht-, Tag/Nacht-, Weitwinkel- oder thermische Videoüberwachungsanwendungen. Die breite Auswahl an austauschbaren Sensormodulen kann **exakt auf die Bedürfnisse** der jeweiligen Bildungseinrichtung **konfiguriert werden**.

Intelligente Automatisierung hilft **vorbeugen**, Gefahren **erkennen** und **vereiteln**: So könnte automatisch ein Flutlicht erstrahlen, falls ein Unbefugter nach Geschäftsschluss den Campus betritt. Auf Wunsch auch kombiniert mit einer akustischen Warnmeldung.

Integrierte Analysefunktionen und Apps in der M73 bieten weitere Möglichkeiten:



#### AI-Lost

Zurückgelassenes Objekt identifizieren (z. B. Tasche)



#### AI-Crowd/Overcrowd

Erkennen von Überfüllungssituationen



#### AI-Loitering

Aufspüren von verdächtigen Personen, die in bestimmten Bereichen „herumlungern“



#### AI-Occupancy/Overoccupancy

Identifiziert den Belegungsanteil in festgelegten Bereichen und erkennt überbelegte Zonen.



#### AI-People

Zählen von Personen, beispielsweise am Ein-/Ausgang



#### AI-Intrusion PRO

Perimeterschutz, Alarmierung bei Überschreiten von einer oder mehreren Linien / Einbruchschutz



#### MxActivitySensor AI

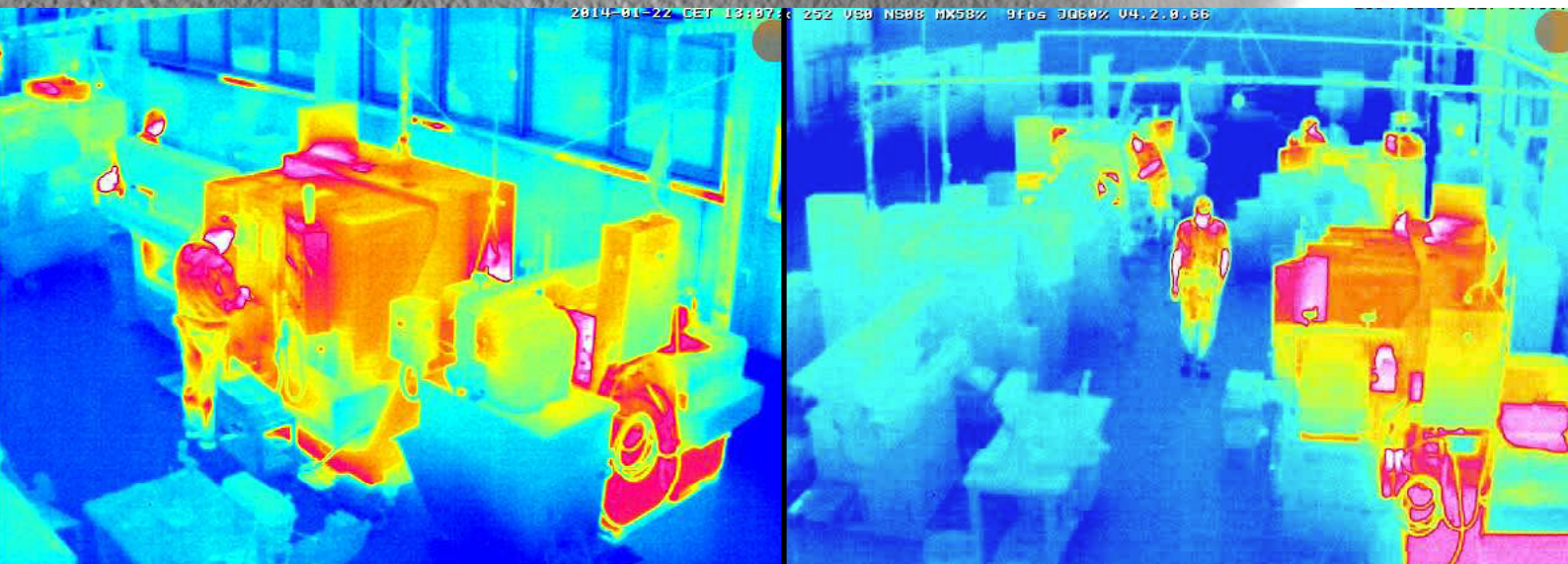
Personen und Objektbewegungen mit der zugehörigen Bewegungsrichtung erkennen. Zuverlässig auch bei Störeinflüssen (Wetter, Licht, Schatten)



Appsolut faszinierend und alle Apps auf einen Blick:  
[seven.mobotix.com](https://seven.mobotix.com)



**S16 Thermal**  
*Einzigartiges Dual-Wärmebildsystem. Kompakt und flexibel.*





# Brandschutz

Egal, in welcher Einrichtung wir uns befinden: Feuer und Rauch in Gebäuden ist eine Gefahr für die Menschen – das passt nicht zusammen und **muss verhindert werden**.

In besonders sensiblen Bereichen kann auch der Einsatz von **MOBOTIX Thermaltechnologie** sinnvoll sein. Die Videoüberwachungssysteme der Mx6 und MOBOTIX 7 Generationen können Temperaturauffälligkeiten bereits erkennen, bevor sich Flammen bilden. Zudem können **automatische Alarmierungen** ausgelöst werden.

Die Thermallösungen sind besonders interessant zum Schutz hochwertiger Einrichtung oder einer Technikzentrale. So kann eine Thermalkamera in einem Serverraum, einem Technikraum oder einem Labor vor elementaren Schäden bewahren. Doch auch andere brandgefährdete Bereiche und „Raucher-Problemzonen“ lassen sich beispielsweise durch die **MOBOTIX S16 Thermal** zuverlässig sichern.

Die MOBOTIX M73 mit den Apps der MOBOTIX 7 Plattform kann den erfolgreichen Kampf gegen Feuer und Rauch zuverlässig unterstützen:

## AI-Fire



AI-Fire erkennt sichtbare Flammen im Innen- und Außenbereich ohne Wärmebildtechnik. Als „Klarbildanwendung“ kann ggf. auch die Brandursache rückverfolgt werden.

## AI-Smoke



Die Anwendung erkennt sichtbaren Rauch in Innen- und Außenbereich ohne Wärmebildtechnologie



Entdecken Sie mehr zur MOBOTIX Thermaltechnologie:  
[www.mobotix.com/de/produkte/thermal-kameras](http://www.mobotix.com/de/produkte/thermal-kameras)



**V16 Vandalism**

*Zur Eckmontage. Hochsicherheits-Dual-Kamerasystem.*



## Vandalismus- und Diebstahlschutz

Neben der Grundausstattung wie **Whiteboards** oder **PCs** befinden sich in Laboren und Fachbereichen **wertvolle technische Geräte und Apparaturen**, die vor **Entwendung oder Zerstörung** geschützt werden müssen.

Ebenso bringen die Schüler und Studenten täglich ihr persönliches Hab und Gut mit in die Einrichtungen. Die große Menschenmenge macht die Überwachung allein durch Erzieher, Lehrer und Dozenten unmöglich. **Professionelle Videoüberwachungsanlagen können das viel kostengünstiger und effektiver übernehmen.**

Immer dort, wo Kameras sichtbar und erreichbar angebracht sind, besteht die Gefahr, dass auf diese Systeme gewaltvoll eingewirkt wird. Ganz egal, ob das aus reinem Übermut, aus Wut oder zur vermeintlichen Vertuschung einer Straftat passiert. Mit **vandalismussicheren Kameras** kann die Technik effektiv geschützt werden.



Die **MOBOTIX D26** mit ihrem manuell ausrichtbaren Objektiv, ist unter einer **schlagfesten 1,5 mm-Polycarbonatkuppel (IK10)** gegen die meisten Vandalismusattacken sicher geschützt. Doch auch das Zerstören einer MOBOTIX Kamera zerstört nicht automatisch auch deren letzte Aufzeichnungen. Die Videodaten können permanent in die **MOBOTIX CLOUD** oder auf einen **Netzwerkspeicher** (z.B. MOBOTIX NAS) ausgelagert und über eine kostenfreie CLOUD-App oder die kostenfreie VMS-Lösung MxManagementCenter angesehen werden.

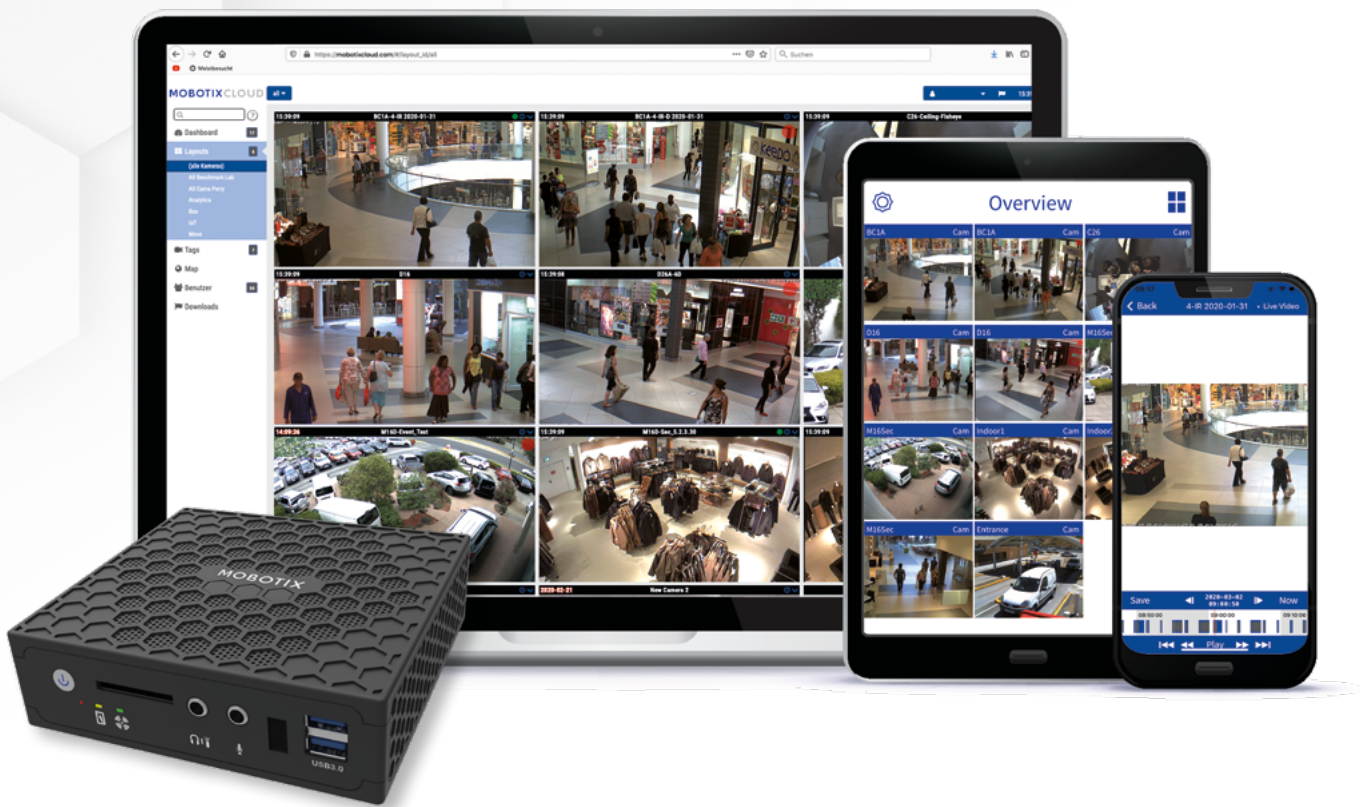


Entdecken Sie das gesamte Potential:  
[www.mobotix.com/de/produkte](http://www.mobotix.com/de/produkte)

**MOBOTIX**

# MOBOTIX CLOUD

Einfach sicher. Sicher einfach.



Entdecken Sie die MOBOTIX CLOUD:  
[cloud.mobotix.com](https://cloud.mobotix.com)



# MOBOTIX CLOUD

Kaum eine Einrichtung im Bildungs- und Wissenschaftsbereich verfügt über ein zentrales Sicherheitszentrum (Security Desk). Deshalb ist es wichtig, dass der Zugang, die Bedienung und Verwaltung der Systeme einfach und flexibel geschieht.

## MOBOTIX CLOUD

Über die MOBOTIX CLOUD ist der Zugriff auf Ihre Videosysteme **immer und von überall möglich**. Direkt von Ihrem Wunschgerät, wie Smartphone, Tablet oder PC. Durch die Vergabe von einzelnen Nutzerrechten können zudem einzelne Kameras - z.B. für externe Sicherheitsdienste - freigeschaltet werden.

Die CLOUD bietet **einfachen und flexiblen Zugriff** auf das Videosicherheitssystem. Es ist weder ein lokaler Server erforderlich, noch IT-Kenntnisse nötig. Das Handling ist einfach. Das System kann flexibel konfiguriert werden und ist sehr gut skalierbar.

## Cybersicherheit mit Bestnoten!

MOBOTIX Systeme sind **Musterschüler im Fach Cybersicherheit**. Das ist auch in den Schulen und Universitäten ein ganz sensibles Thema. MOBOTIX Kameras sind vielfach ausgezeichnet für exzellente Cybersicherheit. Das **MOBOTIX Cactus Concept** setzt in der Videoüberwachungsbranche Standards, auf die Sie sich verlassen können. Zahlreiche Zertifikate belegen diese Cybersicherheit.





# Häufig gestellte Fragen - FAQ

## Wie gelingt die effektive Überwachung größerer Räume/Bereiche?

Hemisphärische Kameras mit Fischaugen-Objektiven können ganze Räume dank der 360 Grad Szenerie überblicken. Dank der hohen Auflösung und (> 5 Megapixel) und des „Dewarping „wird alles gut sichtbar. Dewarping nennt man das Entzerren und Umrechnen des Bildes, so dass die 360 Grad Ansicht wie ein normales Bild aussieht.

## Wie können wir bei einem „Event“ schnell eingreifen?

Die integrierte bidirektionale Audiofunktion ermöglicht lokale Durchsagen und zentralisierte Nachrichten. Die Kameras können auch mit Fernsteuerung von Türen verbunden werden, sodass bestimmte Events das Öffnen oder Schließen bewirken. Ebenso können automatisch Alarmer ausgelöst werden. (z.B. Feueralarm)

## Unsere Schule verfügt nur über ein begrenztes Budget. Brauchen wir einen Kontrollraum für die Videoüberwachung?

Die Videosysteme MxManagementCenter ist als lizenzfreie Video-Verwaltungssoftware kostenlos und kann über Windows und macOS an jedem Rechner benutzt werden. Zudem kann über die MOBOTIX CLOUD einfach und von überall auf das System zugegriffen werden. Dieser Zugriff ist skalierbar und über ein günstige Abo-Modell einfach zu nutzen.

## Können wir Außenbereiche sicher und effektiv abdecken?

MOBOTIX Kameras entsprechen der Schutzklasse IP65, d. h. sie sind extrem wetterfest und temperaturbeständig. Darüber hinaus verbrauchen die Kameras nur 5 W (M73: 15 W) Leistung. Sie sind für drahtlose Verbindung vorbereitet und verfügen über interne Speicher.

## Das Netzwerk ist bereits ausgelastet. Können wir trotzdem hochauflösende Videoüberwachung nutzen?

Mit dem integrierten Speicher und der effizienten MxPEG Codierung wird die Menge des Datenverkehrs drastisch reduziert. Zudem werden Aufzeichnungen nur bei individuell festlegbaren Events vorgenommen.

## Wie können wir Videoüberwachung trotz fehlender Ressourcen und Know-how für IT und Wartung nutzen? Zudem sind unsere Budgets begrenzt.

MOBOTIX Systeme sind Made in Germany. Mit einer „Mean Time Between Failures“ (MTBF) von mehr als 80.000 Stunden sind Wartungen und Reparaturen so gut wie gar nicht nötig. Durch die Haltbarkeit und Robustheit sind sie prädestiniert für dein Einsatz im Bildungs- und Wissenschaftsbereich. Die Einrichtung und Installation erfolgt durch Ihren MOBOTIX Partner. Die Bedienung über das MxManagementCenter oder die CLOUD sind einfach und intuitiv.



Entdecken Sie mehr unter:  
[education.mobotix.com](https://education.mobotix.com)

**MOBOTIX**

---

# Bewährt in der Praxis

## Weltweit erfolgreich in Bildung und Wissenschaft

### Le Collège Épiscopal Saint André de Colmar, FR

Die Schule in Colmar hat ca. 1.500 Schüler und 150 Lehrer und Mitarbeiter. Ziel des Einsatzes der Videotechnologie war, Vandalismus und Gewalt unter den Schülern einzuschränken. Die gesamte Installation wurde vom MOBOTIX Partner MILEX vor Ort durchgeführt. Allein durch den Einsatz von 180° Panoramakameras konnte jedes MOBOTIX System zwei bis vier vormalige Standard-Überwachungskameras ersetzen, was das System wesentlich vereinfacht hat.

Die Systeme kommen vor allem an den Hauptwegen (Türen, Flure, Treppenhäuser, Klassenzimmer) zum Einsatz. Außerdem wurde die Türstation T25 an diversen Türen angebracht. Ausgestattet mit einem Digitalcode und gekoppelt an externe Lautsprecher und ein Alarmsystem. Insgesamt wurden 90 Kameras installiert, was unmittelbar zu einem starken Rückgang von Vandalismus führte.



- Rundumblick spart Ressourcen und stoppt Vandalismus

### Edmund Rice College, Wollongong AUS

Das Edmund Rice College ist eine Highschool im Südwesten von Sydney. Im Außengelände wurden M15- und D15-Kameras installiert, während innen MOBOTIX i25-Kameras verwendet wurden. Über das Audiosystem kann aus der Sicherheitszentrale mit den Lehrern und Schülern vor Ort kommuniziert werden.

Dank zuverlässiger Videoaufzeichnungen ist die Zahl der Fälle von Mobbing und Prügeleien stark rückläufig. Zudem konnte ein erster Fall von Vandalismus anhand der Videoaufzeichnungen geklärt werden. Täter, die an PC-Tastaturen zerstörten, konnten ermittelt und haftbar gemacht werden. Wichtig war die Haltbarkeit und die Skalierbarkeit des Systems. Zudem wird der niedrige Bedarf an Bandbreite sehr begrüßt. Das Arbeiten der Schüler an den Computern wurde zu keiner Zeit verlangsamt oder beeinflusst. Dank der Hemispheric-Technologie konnte zudem mit weniger Kameras eine größere Abdeckung erreicht werden.



- Umsichtig, haltbar, skalierbar und nicht störend – Videosicherheit par Excellence

## Francis Parker Privatschule, USA

Die Privatschule der USA wird von mehr als 1.200 Schülern besucht. Auf dem großen Campus von 9 Hektar löste das alte System häufig Fehlalarme aus. Angesichts der vielen gewaltsamen Ereignisse in den USA entschied sich die Schulleitung deshalb für das moderne Videosicherheitssystem von MOBOTIX. Auf dem gesamten Gelände kamen hauptsächlich T25 Außenstationen installiert. Eingänge und weitere Bereiche des Campus wurden mit 44 Systemen mit Video-Gegensprechfunktion und integrierter Notruftaste ausgestattet.

Zudem wurden die Module mit der Telefon- und PA-Anlage der Schule verknüpft, sodass öffentliche Ankündigungen auf dem gesamten Campus möglich sind. Für die Schule war es wichtig, die umfassende Überwachung über die hemisphärischen Kameras mit einem zuverlässigen Zutrittssystem und einer Notfall- und Kommunikationsmöglichkeit zu verbinden. All dies war durch das MOBOTIX System in einer Lösung gegeben, was sich extrem positiv auf das Budget niederschlagen hat.



- Multitasking-Außenstationen als Türöffner für Budget-Einsparungen

## Da Vinci College, Roosendaal, NL

Die Bildungseinrichtung für die vorberufliche Ausbildung zählt 3.900 Studenten. 2017 wurden neuen Gebäude mit einer Fläche von 13.500 m<sup>2</sup> errichtet, die sehr hochwertig ausgestattet wurden. Einbrüche und Vandalismus sollten genauso verhindert werden, wie den Diebstahl oder Gewaltdelikte unter den Schülern. Gleichzeitig sollte die angenehme Lernumgebung nach dem Vorbild einer kleinen Stadt, mit Plätzen, Terrassen und einer Sporthalle nicht gestört werden.

Wichtigste Kriterien für die Systeme waren Qualität, Haltbarkeit, geringe Wartung, Service und Preis. MOBOTIX überzeugte auch eine kleine Anzahl an Kameras die kompletten Ansprüche erfüllte. Dafür sorgen MOBOTIX M15 Kameras mit Tag- und Nacht-Sensor im Freien sowie i25/p25 an zentralen Stellen im Innenraum. Die intuitive Bedienung des Systems über das lizenzfreie MxManagementCenter war zudem denkbar einfach, was den begrenzten Ressourcen an Personal und Know-how sehr entgegenkam.



- Unangenehm für Störenfriede - unauffällig für die Lernenden

# SPRECHEN SIE MIT UNS

- [education.mobotix.com](http://education.mobotix.com)
- [education@mobotix.com](mailto:education@mobotix.com)



*Newsletter abonnieren:*

[www.mobotix.com/de/node/10468](http://www.mobotix.com/de/node/10468)

# So kommen Sie zu Ihrer maßgeschneiderten MOBOTIX Lösung

## Kurze Rede – langer Sinn: Sprechen, planen, nachhaltig profitieren

MOBOTIX Lösungen werden von qualifizierten Distributoren, Vertragshändlern und Partnern auf der ganzen Welt vertrieben.

Die professionellen MOBOTIX Installateure und Serviceprovider für Videoüberwachungs- und Branchenanwendungen verfügen über ausgewiesenes Know-how. Unsere Partner gestalten und implementieren gemeinsam mit Ihnen Ihre intelligente MOBOTIX Lösung, die Ihre Anforderungen maßgeschneidert erfüllt.

### MOBOTIX – auch online auf ganzer Linie für Sie da!

Selbstverständlich helfen wir Ihnen bei Fragen rund um Ihre Anliegen auch gerne direkt weiter.

- Explizite Videosystem-Lösungen für BILDUNG & WISSENSCHAFT
- Rund-um-Übersicht über das leistungsstarke MOBOTIX Portfolio
- Kostenloser Download von Broschüren und Dokumentationen
- Praxis-Beispiele von MOBOTIX Lösungen



Entdecken Sie mehr unter:  
[education.mobotix.com](https://education.mobotix.com)

**MOBOTIX**

# Intelligente Video-Sicherheitslösungen Made in Germany

MOBOTIX ist ein ganzheitlicher Lösungs-Anbieter für alle Aspekte videobasierter Sicherheit. Wir entwickeln hochwertige dezentrale, energieeffiziente Systeme, die gleichzeitig unseren Kunden in allen installierten MOBOTIX Systemen Geld sparen.

Unser Motto **BeyondHumanVision** ist auch unser Auftrag: MOBOTIX setzt alles daran, um das zuverlässigste Unternehmen zu sein, das Menschen und Sachwerte durch intelligente, cybersichere Videotechnologien jenseits des menschlichen Sehvermögens schützt.

DE\_08/20  
MOBOTIX AG  
Kaiserstrasse  
67722 Langmeil, Germany

[education.mobotix.com](http://education.mobotix.com)  
[education@mobotix.com](mailto:education@mobotix.com)

MOBOTIX ist ein eingetragenes Markenzeichen der MOBOTIX AG in der Europäischen Union, den USA und anderen Ländern. Abgabe nur an Handel oder gewerbliche Kunden. Änderungen vorbehalten. MOBOTIX übernimmt keine Haftung für technische Fehler, Druckfehler oder Auslassungen. Alle Rechte vorbehalten. © MOBOTIX AG 2020