



技術仕様

MOBOTIX M73

高い柔軟性とモジュール性を備えた唯一無二のカメラ

あらゆる天候に耐える堅牢性を備えた最新世代のMカメラモデルはモジュール性が向上しているだけでなく、インテリジェントなプラグインアプリのコンセプトを採用した最新のMOBOTIX 7システムプラットフォームを搭載しています。これにより、パフォーマンス、機能性、設計において隙のないシステムを実現しています。

- 最も柔軟性の高いコーデックをサポートするプラットフォーム: H.264、H.265、MxPEG+、MJPEG
- ONVIF Profile SとTとの適合性により、最大限の相互運用性を保証
- 最大3個のセンサまたは機能モジュールを組み合わせて柔軟に使用できる高いモジュール性
- 4K UHD解像度
- 必要に応じて、交換可能なCIF/VGAサーマルセンサモジュールと併用可能
- 最大120dBのワイドダイナミックレンジ(WDR)
- シンプルなプラグ取り付けシステム
- あらゆる環境に対応: -40~65 °C/-40~149 °F、IP66、および IK10



BeyondHumanVision

MOBOTIX

ハードウェア

イメージセンサ(カラーまたはモノクロセンサ)	4K UHD 3840x2160、16:9、1/1.8インチ
光の感度	- カラーセンサ(日中): 0.1 lux(t=1/60s)、0.005 lux(t=1/1s) - モノクロセンサ(夜間): 0.02 lux(t=1/60s)、0.001 lux(t=1/1s)
露光制御	手動および自動モード 1~1/16,000秒
ビデオコーデック	H.264、H.265(トリプルストリーミング) MxPEG+ MJPEG
IK保護クラス	IK10(ハウジング)
IP保護クラス	IP66
周囲温度(範囲、ハウジングを含む)	-40~65 °C/-40~149 °F/95%の相対湿度(結露なし)
内蔵DVR(設定不要)	microSDカード(8GB)、MxPEG+録画のみ
I/O	入力 x1/出力x1 出力には外部電源が必要(最大50V/1A)
マイク/スピーカー	機能オーディオモジュール、最大4.5W(サポートされている機能モジュール、p. 8を参照) マイクの感度: -35 +-4dB(0dB = 1V/pa、1kHz) スピーカー: 80hmで0.9W
パッシブ赤外線センサ(PIR)	機能モジュールで使用可能、最大4.5W(サポートされている機能モジュール、p. 8を参照)
赤外線照明	広角レンズ、標準レンズ、および望遠レンズ用の3つの機能モジュール
赤外線照明の範囲	最大30m/100フィート(シーンによって異なる場合あり)
ショックセンサ(いたずら検知)	○
最大消費電力	25ワット
PoE規格	PoE Plus(802.3at-2009)/クラス4
インターフェース	イーサネット1000BaseT miniUSB
取り付けオプション	壁または柱に取り付け可能(柱取り付け用アクセサリを使用)
寸法 (高さx幅x奥行き)	228x153x232 mm

重量(センサーモジュールなし) 約2.5kg/5.5ポンド

ハウジング アルミニウム、PBT-30GF

標準アクセサリ

トランスポートプラグx3
ブラインドモジュールx1(2つのセンサモジュールのみを使用する場合に取り付けが必要)
標準プラグ(取り付け済み)、および挿入済みコネクタボックス用の壁シーリング付き取り付けプレートx1(取り付け済み)、
シーリング付きの50cm/19.7インチイーサネットパッチケーブル x1(RJ45タイプのみ)
8GBのSDカードx1(取り付け済み)
安全に関する重要な情報x1
カメラのEAN番号が記載されたステッカーx1
カメラのIPアドレスが記載されたステッカーx1
黒のラバープラグ、白の単線ラバープラグ、青のUSBプラグ(取り付け済み)が付属した、黒のRJ45またはLSAのコネクタボックス x1
白のポリスチレン製コネクタボックス用保護カバー x1(取り付け済み)
黒のラバープラグx1(取り付け済み)
白の単線ラバープラグx1(取り付け済み)
直径3.5mmの白のラバープラグケーブルx1(C.5の交換用)
青のUSBプラグコネクタボックス(取り付け済み)
モジュールレンチ x1(グレー)
レンズレンチx1(青)
シリコン製の白のハウジングプラグx3
赤のプラスチック製セキュリティクリップx3
黒のケーブルタイx2
5mmの六角レンチx1
2.5 mmの六角レンチx1
TORXレンチTX20x1
TORXレンチTX10x1
TORXレンチTX8x1
黄色のねじ回しx1
直径6.4mmの白のプラスチック製ワッシャーx4
4.5x60mmの木製ねじx4
Dowels S8x4
シャンク2.5x6.5mmの黒のステンレススチール製丸頭ねじx3
白のプラスチック製ねじカバーx2

カメラの撮影可能範囲 横：2x180度

技術仕様 MOBOTIX M73

	縦: 110度
詳細な技術文書	www.mobotix.com > サポート > ダウンロードセンター > マーケティング&ドキュメント
MTBF	80,000時間
証明書	EN 50121-4:2015、EN 50581:2012、EN 55032:2012+AC:2013、EN 55035:2017、FprEN 61000-6-1:2015、EN 61000-6-2:2015、EN 61000-6-3:2007+A1:2011+AC:2012、EN 61000-6-4:2007+A1:2011、EN 62368-1:2014 + AC: 2015 + A11: 2017 + AC: 2017、IEC 60950-22:2016、AS/NZS CISPR32:2015、47 CFR Part 15b
プロトコル	DHCP(クライアントとサーバー)、DNS、ICMP、IGMP v3、IPv4、IPv6、HTTP、HTTPS、FTP、FTPS、NFS、NTP(クライアントとサーバー)、RTP、RTCP、RTSP、SIP(クライアントとサーバー)、SMB/CIFS、SNMP、SMTP、SSL/TLS 1.3、UDP、VLAN、VPN、Zeroconf/mDNS
メーカー保証	3年

画像形式、フレームレート、画像ストレージ

使用可能なビデオコーデック	MxPEG+/MJPEG/H.264/H.265
画像解像度	VGA 640x360、XGA 1024x576、HD 1280x720、FullHD 1920x1080、QHD 2560x1440、4K UHD 3840x2160
H.264 マルチストリーミング	トリプルストリーミング
RTSPを介したマルチキャスト ストリーム	○
最大画像解像度(両方の センサのデュアル画像)	4K UHD 3840x2160(8MP)
最大フレームレート	MxPEG: 20@4K、H.264: 30@4K、H.265: 30@4K

一般的な機能

WDR	最大120dB
ソフトウェア機能	<ul style="list-style-type: none"> - H.264、H.265 マルチストリーミング - RTSPを介したマルチキャストストリーム - デジタルパン、チルト、ズーム/vPTZ(最大8倍ズーム) - Genetecプロトコルの統合 - カスタム露出ゾーン - スナップショット録画(アラーム発生前/アラーム発生後の画像) - 連続録画 - イベント録画 - 時間制御された柔軟なイベントロジック - 録画とアクションの週間スケジュール - FTPおよびEメールによるイベントビデオと画像の転送 - Webブラウザでの再生とQuadView - 画像上のアニメーションロゴ - マスタ/スレーブ機能 - プライバシーゾーンのスケジューリング - リモートアラーム通知(ネットワークメッセージ) - プログラミングインターフェース(HTTP-API) - MOBOTIX MessageSystem
ONVIFとの互換性	プロファイルS、T
マスタ/スレーブ機能	○
リモートアラーム通知	電子メール、ネットワークメッセージ(HTTP/HTTPS)、SNMP、MxMessageSystem
DVR/ストレージ管理 (MxPEG+のみ)	カメラに挿入したmicroSDカード、外付けのUSBデバイスとNASデバイス、ライブ画像と録画の異なるストリーム、バッファされたMxFFSアーカイブ、アラーム発生前およびアラーム発生後の画像、エラーレポート付きのストレージ監視
カメラとデータのセキュリティ	ユーザおよびグループの管理、SSL接続、IPベースのアクセス制御、IEEE 802.1X、侵入検知、デジタルイメージ署名

ビデオ解析

ビデオモーション検知	○
MxActivitySensor	バージョン1.0、2.1、およびオブジェクトベースのMxAnalytics AI
ONVIFとの互換性	プロファイルS、T*
MxAnalytics	ヒートマップ、人数カウント、オブジェクトベースカウント
MOBOTIXアプリのサポート	○

ビデオ管理ソフトウェア

MxManagementCenter	○ (MxMC 2.2以降) www.mobotix.com > サポート > ダウンロードセンター > ソフトウェアダウンロード
MxBell	○ www.mobotix.com > サポート > ダウンロードセンター > ソフトウェアダウンロード

センサモジュールの寸法

寸法 (高さx幅)	58x42.5mm(直径50mm)
--------------	-------------------

センサモジュールの重量

標準 センサモジュール	最大 150g
サーマルセンサモジュール フロントプレート付き	450g
機能 モジュール	最大 150g

サーマルセンサを搭載

感度 サーマルイメージセンサ	標準 50mK、IR範囲 7.5～13.5 μ m、温度測定範囲: -40～550 °C/-40～1022 °F
イメージセンサ: サーマルイ メージセンサ	非冷却式 マイクロボロメータ、 CIF: 336x256ピクセル/VGA: 640x480
最大画像サイズ MXセンサ モジュール	3072x2048(6MP)にスケールアップ可能、MXセンサモジュールのサイズに合わせて 自動的にスケール
最大フレームレート サーマル イメージセンサ	9fps(MxSensorモジュールとサーマルセンサモジュール表示時、カメラの全体的なフ レームレートは9fpsに減少)
ソフトウェア(付属)	ビデオ管理ソフトウェアMxManagementCenter

サポートされているセンサモジュール

センサモジュール	注文コード
標準45°レンズ付きセンサモジュール	Mx-O-M7SA-8DN100
	Mx-O-M7SA-8D100
	Mx-O-M7SA-8N100
	Mx-O-M7SA-4DN100
30°望遠レンズ付きセンサモジュール	Mx-O-M7SA-8DN150
	Mx-O-M7SA-8D150
	Mx-O-M7SA-8N150
	Mx-O-M7SA-4DN150
15°望遠レンズ付きセンサモジュール	Mx-O-M7SA-8DN280
	Mx-O-M7SA-8D280
	Mx-O-M7SA-8N280
	Mx-O-M7SA-4DN280
60°広角レンズ付きセンサモジュール	Mx-O-M7SA-8DN080
	Mx-O-M7SA-8D080
	Mx-O-M7SA-8N080
	Mx-O-M7SA-4DN080
95°超広角レンズ付きセンサモジュール	Mx-O-M7SA-8DN050
	Mx-O-M7SA-8D050
	Mx-O-M7SA-8N050
	Mx-O-M7SA-4DN050
120°4K超広角レンズ付きセンサモジュール	Mx-O-M7SA-8DN040
	Mx-O-M7SA-8D040
	Mx-O-M7SA-8N040
	Mx-O-M7SA-4DN040

サポートされているサーマルセンサモジュール

センサモジュール	注文コード
CIFサーマル45°x35°	Mx-O-M7SA-336TS100
CIFサーマル25°x19°	Mx-O-M7SA-336TS150
CIFサーマル17°x13°	Mx-O-M7SA-336TS280
CIF熱放射測定 45°x35°	Mx-O-M7SA-336RS100
CIF熱放射測定 25°x19°	Mx-O-M7SA-336RS150

技術仕様 MOBOTIX M73

センサモジュール	注文コード
CIF熱放射測定 17°x13°	Mx-O-M7SA-336RS280
VGAサーマル90°x69°	Mx-O-M7SA-640TS050
VGAサーマル69°x56°	Mx-O-M7SA-640TS080
VGAサーマル45°x37°	Mx-O-M7SA-640TS100
VGAサーマル30°x26°	Mx-O-M7TA-640TS150
VGA熱放射測定 90°x69°	Mx-O-M7TA-640RS050
VGA熱放射測定 69°x56°	Mx-O-M7TA-640RS080
VGA熱放射測定 45°x37°	Mx-O-M7SA-640RS100
VGA熱放射測定 30°x26°	Mx-O-M7SA-640RS150

温度が定義された設定値を超えた場合、または設定値を下回った場合、**熱放射測定**バリエントが自動的にアラームを発生します。これは、火災や熱源を検出するうえで不可欠です。通称TRウィンドウ、または-40～550 °C/-40～1022 °Fの温度範囲のセンサーイメージ全体で、最大20の異なる温度イベントを同時に構成できます。

サーマルバリエントは画像の中心(2x2ピクセルのスポットメーター)のみを測定します。

サポートされている機能モジュール

機能モジュール	注文コード/備考
オーディオモジュール	IOインターフェースボード経由
オーディオモジュール	Mx-F-AUDA: オーディオモジュール(マイクとスピーカーが付属)
MultiSenseモジュール	Mx-F-MSA: PIRセンサ、温度センサ、照明センサ、マイク
IRライトモジュール	MX-F-IRA-W: 超広角レンズ(95°)センサモジュール用 MX-F-IRA-S: 標準および広角レンズ(45°～60°)センサモジュール用 MX-F-IRA-T: 望遠レンズ(15°～30°)センサモジュール用
消費電力	IRライトモジュール: 輝度100%で4.2W。

M73 -寸法

注意

ドリルテンプレートは [ドリルテンプレートセクション](#)か次のMOBOTIXWebサイトからダウンロードできます：
www.mobotix.com > サポート > ダウンロードセンター > マーケティング&ドキュメント > ドリルテンプレート。

注意

常に元のサイズの100%で印刷またはコピーしてください。

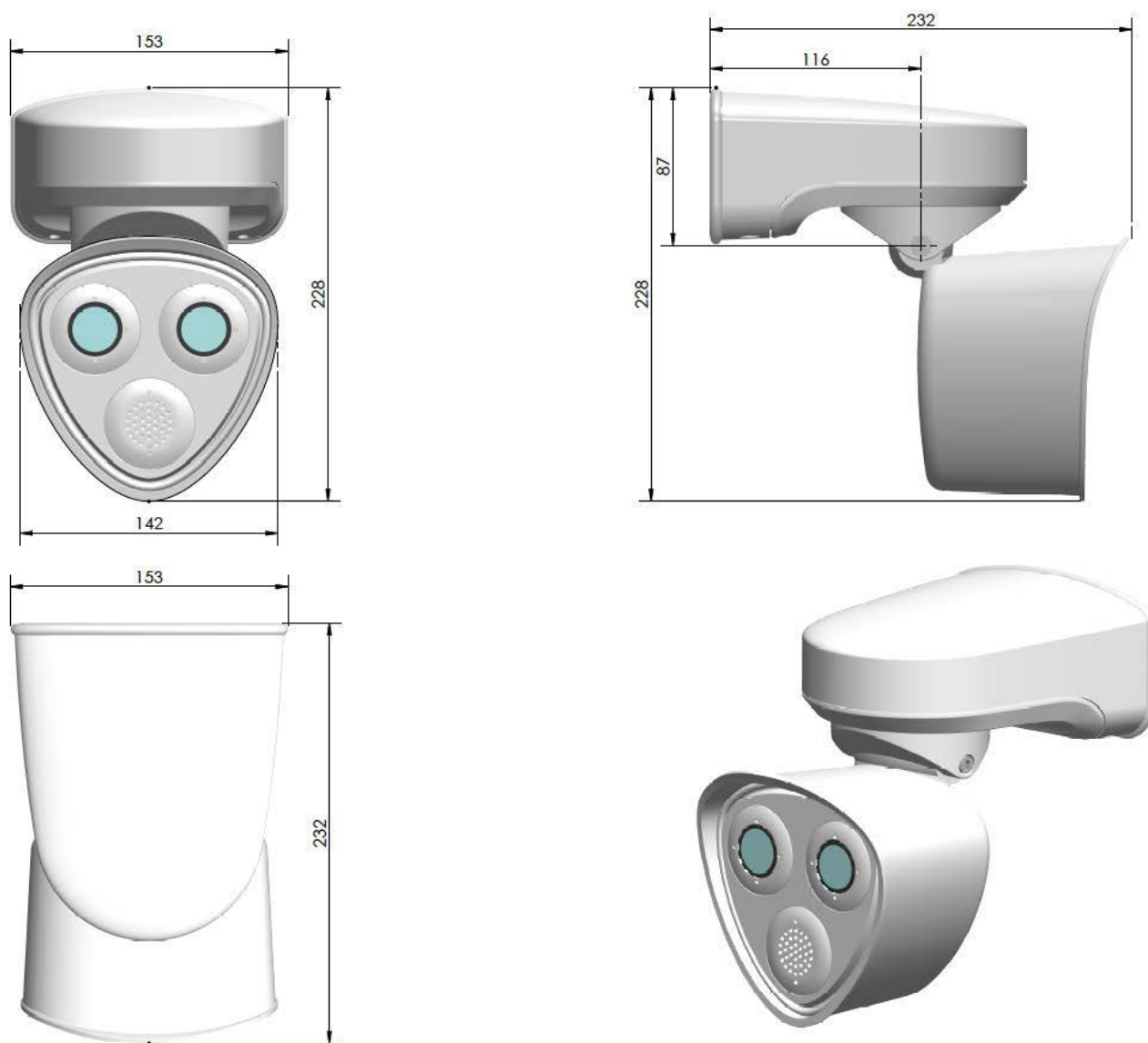


図 1: M73: 測定値はすべてmm単位

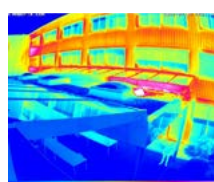
DIN EN 50132-7

As specified in the DIN EN 50132-7 standard, there are six different levels of quality for video surveillance. “Inspect” is the level with the highest demands on image quality, whereas “Monitor” is the one with the lowest. These can be used to determine the maximum distance between camera and surveillance area, the required minimum resolution, and the most suitable camera lens for optimal coverage of the surveillance area.



	B040 Wide	B050 Wide	B080 Standard	B100 Standard	B150 Tele	B280 Tele
Focal Length	4 mm	5 mm	8 mm	10 mm	18 mm	28 mm
Aperture f/	1,8	1,8	1,8	1,8	1,8	1,8
Image angle (horiz. x vertical)	120° x 60°	95° x 50°	60° x 33°	45° x 25°	30° x 17°	15° x 8,5°
Image width/height (dist. 1 m)	3,5 / 1,2 m	2,2 / 0,9 m	1,2 / 0,6 m	0,8 / 0,4 m	0,5 / 0,3 m	0,3 / 0,1 m
Image width/height (dist. 10 m)	34,6 / 11,5 m	21,8 / 9,3 m	11,5 / 5,9 m	8,3 / 4,4 m	5,4 / 3,0 m	2,6 / 1,5 m
Image width/height (dist. 50 m)	173,2 / 57,7 m	109,1 / 46,6 m	57,7 / 29,6 m	41,4 / 22,2 m	26,8 / 14,9 m	13,2 / 7,4 m

Maximum Distances In Meters @ 4K UHD (3840 x 2160)						
Monitor	149,65 m	185,29 m	291,68 m	389,73 m	578,12 m	1.162,65 m
Detect	74,82 m	92,64 m	145,84 m	194,86 m	289,06 m	581,33 m
Observe	29,93 m	37,06 m	58,34 m	77,95 m	115,62 m	232,53 m
Recognize	14,96 m	18,53 m	29,17 m	38,97 m	57,81 m	116,27 m
Identify	7,48 m	9,26 m	14,58 m	19,49 m	28,91 m	58,13 m
Inspect	1,87 m	2,32 m	3,85 m	4,87 m	7,23 m	14,53 m



The MOBOTIX 7 camera M73 can also be equipped with 50 mK thermal sensor modules – even retroactively. You can choose from all thermal sensor variants with CIF resolution (336 x 256) already known from the M16 thermal imaging camera plus additional thermal sensor modules with VGA resolution (640 x 480). Thanks to the increased number of pixels and the extended image angles of up to 90° x 69° with the VGA thermal modules, more scene details can be seen, larger areas can be covered (perimeter protection) and temperature differences can be detected from greater distances than with the CIF variants.

Thermal Sensor Module Variants for M73		
Thermal resolution	Image angle (horiz. x vert.)	TR technology for temperature measurement
CIF: 336 x 256 pixels	17° x 13°	Available with and without TR technology
CIF: 336 x 256 pixels	25° x 19°	Available with and without TR technology
CIF: 336 x 256 pixels	45° x 35°	Available with and without TR technology
VGA: 640 x 480 pixels	32° x 26°	Available with and without TR technology
VGA: 640 x 480 pixels	45° x 37°	Available with and without TR technology
VGA: 640 x 480 pixels	69° x 56°	Available with and without TR technology
VGA: 640 x 480 Pixel	90° x 69°	Available with and without TR technology