



技術仕様

MOBOTIX IoT S16B

柔軟性が高く、ほとんど目立たない埋め込み型デュアルレンズカメラ

MOBOTIX S16BIは、防塵防水性に優れた仕様のシステムであり、何よりも際立っているのは、非常に柔軟な設置オプションが用意されていることです。2つのセンサモジュールは、最長3メートルのケーブルを介して隠れているカメラハウジングに接続されます。これにより、1台のカメラで隣接する2つの部屋を目立たないように監視できます。

- 第2世代 Mx6システムプラットフォーム(MxBus搭載)、H.264とONVIFに対応
- 内蔵microSDカード(標準4 GB)に録画
- さまざまな設置オプションとセンサモジュール用取り付けアクセサリ
- センサモジュールのケーブル長: 最大3 m
- センサモジュールでマイクを使用可能
- 追加のマイクとスピーカーを接続可能
- ショックセンサ内蔵
- 優れた防塵防水性と堅牢性を誇るカメラハウジング (IP66、IK06)



技術仕様 MOBOTIX S16B

カメラの種類	S16B DualFlex
<p>柔軟性の高いモジュラーシステム: S16Bカメラモジュール(BODY) MX-S16Bには、1つまたは2つのセンサモジュールを自由に選択して(デイ/ナイト/サーマル)装着できます。MOBOTIXセンサケーブルは、0.5～3 m (1.6～9.8フィート)の長さで使用できます。また、MOBOTIXには、3種類のS16Bセット (Mx-S16B-S1、Mx-S16B-S2、Mx-S16B-S3)があり、1つまたは2つの半球型センサモジュールと長さ2 m (6.6フィート)のセンサケーブルが付属しています。</p>	
S16B BODY	Mx-S16B
S16Bセット1 (BODY + 1 x Mx-O-SMA-S-6D016 + アクセサリ)	Mx-S16B-S1
S16Bセット2 (BODY + 2 x Mx-O-SMA-S-6D016 + アクセサリ)	Mx-S16B-S2
S16B完成セット3 (BODY + 1 x Mx-O-SMA-S-6D016 + 1 x Mx-O-SMA-S-6N016 + アクセサリ)	Mx-S16B-S3
ハードウェア	S16B DualFlex
光感度(ルクス)、1/60秒と1/1秒時	デイセンサ(カラー): 0.1/0.005ルクス ナイトセンサ(白黒): 0.02/0.001ルクス
サーマルセンサモジュール	NETD通常時50 mK、79 mK未満、IRレンジ7.5～13.5 μm
サーマルセンサモジュールの温度測定範囲	高感度: -40～160°C/-40～320°F 低感度: -40～550°C/-40～1022°F
光学画像センサ(カラーまたは白黒センサ)	1/1.8インチCMOS、6MP (3072 x 2048)、プログレッシブスキャン
マイクロプロセッサ	i.MX 6デュアルコア、GPU (1 GB RAM、512 MBフラッシュ)搭載
H.264ハードウェアコーデック	○、帯域制限可、出力画像フォーマットはQXGAまで
保護等級S16Bカメラモジュール(BODY)	IP66とIK06
保護等級S16B (6MPセンサモジュール付き)	IP66 (サーマルを含むすべてのモジュール)、IK04 (B036～B237)、IK07 (B016)、BlockFlexMount: IP30/IK無等級
使用目的	危険区域(Exエリア)での使用不可
周囲温度(範囲、ストレージ含む)	-40～60°C/-40～140°F (-30°C/-22°Fからのコールドブート)、 BlockFlexMount: 0～50°C/32～122°F
内蔵DVR、出荷時	4 GB (microSD)
マイク	センサモジュールの一部/BlockFlexMount (CSマウントまたはB500スーパー望遠レンズ付きセンサモジュールを除く)に内蔵 またはアクセサリ(ExtIO、AudioMountなど)を使用

カメラの種類	S16B DualFlex
外部マイクの技術データ	2.0 V、2.2 kΩ、感度 -35 ± 4 dB、 例：PanasonicマイクカプセルWM61
スピーカー	アクセサリ(SpeakerMountなど)を使用
外部スピーカーの技術データ	最大出力：400 mW (インピーダンス8 Ω)、 例：VisatonスピーカーK36WPまたはK50WP
16ビット/16 kHz HDワイドバンドオーディオ(Opus コーデック)	○(ライブメッセージとオーディオメッセージ)
パッシブ赤外線センサ(PIR)	×
温度センサ/ショックセンサ(いたずら検知)	○/○
消費電力(通常 20°C/68°F)	7.5ワット
消費電力：1基/2基サーマルセンサモジュール 使用時(通常時20°C/68°F)	サーマルセンサモジュールあたり1.5 W、短時間2.5 Wになる可 能性あり、S16B BODYに接続時のみ
PoEクラス(IEEE 802.3af)	クラス2または3(可変)、工場出荷時設定：クラス3、S16B (サー マルセンサの場合は常にクラス3)
インターフェース：イーサネット 100BaseT/MxBus/USB	○(MxRJ45およびLSA+レール)/○/○
インターフェース：外部マイク/スピーカー	○/○
インターフェース：RS232	アクセサリ(MX-232-IO-Box)を使用
取り付けオプション	壁、天井、隠し設置、さまざまな取り付けアクセサリを選択可
寸法 Mx-S16B (高さx幅x奥行き)	130 x 115 x 33 mm
重量 Mx-S16B	430g

ハードウェア	S16B DualFlex
ハウジングMx-S16B	PBT-30GF、色：白
ハウジングサーマルセンサモジュール (PTMount を除く)	モジュールハウジング：黒色陽極酸化アルミニウムプレッシャプ レート：V2Aステンレススチール レンズ、保護ガラスレンズ：ゲルマニウム
標準アクセサリMx-S16B	取付ビス、プラスチックアンカー、六角レンチ、モジュールキー、 ケーブルストラップ、 0.5 mイーサネットパッチケーブル、簡単設定
詳細な技術文書	www.mobotix.com > サポート > ダウンロードセンター

技術仕様 MOBOTIX S16B

ハードウェア	S16B DualFlex
このドキュメントのオンライン版	www.mobotix.com > サポート > ダウンロードセンター
MTBF	80,000時間以上
認証	EN55022:2010、EN55024:2010、EN50121-4:2006 EN61000-6-1:2007、EN 61000-6-2:2005 EN61000-6-3:2007+A1:2011 EN61000-6-4:2007+A1:2011、AS/NZS CISPR22:2009+A1:2010 CFR47 FCC part15B
プロトコル	IPv4、IPv6、HTTP、HTTPS、FTP、FTPS、RTP、RTSP、UDP、 SNMP、SMTP、DHCP (クライアントおよびサーバ)、NTP (クライアントおよびサーバ)、SIP (クライアントおよびサーバ) G.711 (PCMA およびPCMU)、およびG.722
メーカー保証 (2018年5月以降)	3年
画像形式、フレームレート、画像ストレージ	S16B DualFlex
使用可能なビデオコーデック	MxPEG/MJPEG/H.264
画像形式	自由に設定可能な形式 4:3、8:3、16:9、またはカスタマイズ形式 (画像クリップ)、2592 x 1944 (5MP)、2048 x 1536 (QXGA)、 1920 x 1080 (Full-HD)、1280 x 960 (MEGA)
マルチストリーミング	○
RTSPを介したマルチキャストストリーム	○
最大画像形式 光学センサモジュール (両センサからのデュアル画像)	2 x 6MP (6144 x 2048)
最大画像形式 サーマルセンサモジュール	336 x 252 (ピクセルピッチ 17 μm)、最大 3072 x 2048 まで拡張可能
最大フレームレート サーマルセンサまたはサーマル+光学センサモジュール	9フレーム/秒 (fps)
最大フレームレート 光学センサモジュール (fps、シングルコアのみ使用)	MxPEG: 42@HD (1280 x 720)、34@Full-HD、24@QXGA、 15@5MP、12@6MP、6@2 x 6MP MJPEG: 26@HD (1280 x 720)、13@Full-HD、9@QXGA、 5@5MP、4@6MP、2@2 x 6MP H.264: 25@Full-HD、20@QXGA
4 GB microSD (内蔵 DVR)での画像数	CIF: 250,000、VGA: 125,000、HD: 40,000、QXGA: 20,000、 6MP: 10,000
一般的な機能	S16B DualFlex

ハードウェア	S16B DualFlex
画像中央の2 x 2ピクセルの温度計測(サーマルスポット)	サーマルセンサモジュールのみ(TR含む)
全画像領域でのTR温度測定	サーマルセンサモジュールTRのみ
-40~550°C/-40~1022°Fの範囲で制限値より上昇または下降した場合のイベントトリガ	サーマルセンサモジュールのみ(TR含む)
デジタルズーム/パン	○
ONVIF対応	○(プロファイルS、オーディオサポート:カメラファームウェアV5.2.x以降)
Genetecプロトコルの統合	○
プログラム可能な露出ゾーン	○
スナップショット録画(アラーム発生前/アラーム発生後の画像)	○
音声付き連続録画	○
音声付きイベント録画	○

一般的な機能	S16B DualFlex
時間およびイベント制御/柔軟なイベントロジック	○
録画とアクションの週間スケジュール	○
FTPおよびEメールによるイベントビデオと画像の転送	○
Webブラウザでの再生とクワッドビュー	○
ブラウザ上での双方向音声	○
画像上のアニメーションロゴ	○
マスター/スレーブ機能	○
プライバシーゾーンのスケジューリング	○
カスタマイズした音声メッセージ	○
VoIP通話機能(音声/ビデオ、アラート)	○
リモートアラーム通知(ネットワークメッセージ)	○
プログラミングインターフェース(HTTP-API)	○

技術仕様 MOBOTIX S16B

一般的な機能	S16B DualFlex
DVR/ストレージ管理	カメラ内蔵 microSDカード、外付けUSBデバイスとNAS、ライブ画像と録画用の異なるストリーム、アーカイブ機能を備えた MxFFS、アラーム発生前/アラーム発生後の画像、録画監視での不具合レポート
カメラとデータのセキュリティ	ユーザおよびグループの管理、SSL接続、IPベースのアクセス制御、IEEE802.1x、侵入検知、デジタル画像署名
MxMessageSystem: MxMessageの送受信	○
ビデオ解析	S16B DualFlex
ビデオモーションセンサ	○
MxActivitySensor	○
ビデオ管理ソフトウェア	S16B DualFlex
MxManagementCenter	○
モバイルMOBOTIXアプリ	○



S16Bのセンサーモジュール (別売り)



概要: S16で使用可能なセンサモジュール:

センサモジュールおよびBlockFlexMount (デイ)、6MP画像センサ(カラー3072 x 2048)、IP66 (センサモジュール)およびIP30 (BlockFlexMount)

センサモジュール(デイ)、魚眼レンズB016 (180° x 180°)搭載、白	Mx-O-SMA-S-6D016
センサモジュール(デイ)、魚眼レンズB016 (180° x 180°)搭載、黒	Mx-O-SMA-S-6D016-b
BlockFlexMount (デイ)、魚眼レンズB016 (180° x 180°)搭載	Mx-O-SMA-B-6D016
センサモジュール(デイ)、ウルトラワイドレンズB036 (103° x 77°)搭載、白	Mx-O-SMA-S-6D036
センサモジュール(デイ)、ウルトラワイドレンズB036 (103° x 77°)搭載、黒	Mx-O-SMA-S-6D036-b
BlockFlexMount (デイ)、ウルトラワイドレンズB036 (103° x 77°)搭載	Mx-O-SMA-B-6D036
センサモジュール(デイ)、スーパーワイドレンズB041 (90° x 67°)搭載、白	Mx-O-SMA-S-6D041
センサモジュール(デイ)、スーパーワイドレンズB041 (90° x 67°)搭載、黒	Mx-O-SMA-S-6D041-b
BlockFlexMount (デイ)、スーパーワイドレンズB041 (90° x 67°)搭載	Mx-O-SMA-B-6D041
センサモジュール(デイ)、ワイドレンズB061 (60° x 45°)搭載、白	Mx-O-SMA-S-6D061
センサモジュール(デイ)、ワイドレンズB061 (60° x 45°)搭載、黒	Mx-O-SMA-S-6D061
BlockFlexMount (デイ)、ワイドレンズB061 (60° x 45°)搭載	Mx-O-SMA-S-6D061
センサモジュール(デイ)、標準レンズB079 (45° x 34°)搭載、白	Mx-O-SMA-S-6D079
センサモジュール(デイ)、標準レンズB079 (45° x 34°)搭載、黒	Mx-O-SMA-S-6D079
BlockFlexMount (デイ)、標準レンズB079 (45° x 34°)搭載	Mx-O-SMA-S-6D079
センサモジュール(デイ)、望遠レンズB119 (31° x 23°)搭載、白	Mx-O-SMA-S-6D119
センサモジュール(デイ)、望遠レンズB119 (31° x 23°)搭載、黒	Mx-O-SMA-S-6D119
BlockFlexMount (デイ)、望遠レンズB119 (31° x 23°)搭載	Mx-O-SMA-S-6D119
センサモジュール(デイ)、遠距離望遠レンズB237 (15° x 11°)搭載、白	Mx-O-SMA-S-6D237
センサモジュール(デイ)、遠距離望遠レンズB237 (15° x 11°)搭載、黒	Mx-O-SMA-S-6D237
BlockFlexMount (デイ)、遠距離望遠レンズB237 (15° x 11°)搭載	Mx-O-SMA-S-6D237
センサモジュール(デイ)、スーパー望遠レンズB500 (8° x 6°)搭載、白	Mx-O-SMA-S-6D500
センサモジュール(デイ)、スーパー望遠レンズB500 (8° x 6°)搭載、黒	Mx-O-SMA-S-6D500
BlockFlexMount (デイ)、スーパー望遠レンズB500 (8° x 6°)搭載	Mx-O-SMA-S-6D500
センサモジュール(デイ)、CSマウント(レンズなし)付き、白	Mx-O-SMA-S-6DCS
センサモジュール(デイ)、CSマウント(レンズなし)付き、黒	Mx-O-SMA-S-6DCS
BlockFlexMount (デイ)、CSマウント(レンズなし)付き	Mx-O-SMA-S-6DCS

センサモジュールおよびBlockFlexMount (デイ)、6MP画像センサ(カラー3072 x 2048)、IP66 (センサモジュール)およびIP30 (BlockFlexMount)

センサモジュール(デイ)、CSVARIOレンズ B045-100-CS付き、白	Mx-O-SMA-S-6DCSV
センサモジュール(デイ)、CSVARIOレンズ B045-100-CS付き、黒	Mx-O-SMA-S-6DCSV-b
BlockFlexMount (デイ)、CSVARIOレンズ B045-100-CS付き	セルフビルドのみ

センサモジュールおよびBlockFlexMount (ナイト)、6MP画像センサ(白黒3072 x 2048)、IP66 (センサモジュール)およびIP30 (BlockFlexMount)

センサモジュール(ナイト)、魚眼レンズB016 (180° x 180°)搭載、白	Mx-O-SMA-S-6N016
センサモジュール(ナイト)、魚眼レンズB016 (180° x 180°)搭載、黒	Mx-O-SMA-S-6N016
BlockFlexMount (ナイト)、魚眼レンズB016 (180° x 180°)搭載	Mx-O-SMA-S-6N016
センサモジュール(ナイト)、ウルトラワイドレンズB036 (103° x 77°)搭載、白	Mx-O-SMA-S-6N036
センサモジュール(ナイト)、ウルトラワイドレンズB036 (103° x 77°)搭載、黒	Mx-O-SMA-S-6N036
BlockFlexMount (ナイト)、ウルトラワイドレンズB036 (103° x 77°)搭載	Mx-O-SMA-S-6N036

センサモジュールおよびBlockFlexMount (ナイト)、6MP画像センサ(白黒3072 x 2048)、IP66 (センサモジュール)およびIP30 (BlockFlexMount)

センサモジュール(ナイト)、スーパーワイドレンズB041 (90° x 67°)搭載、白	Mx-O-SMA-S-6N041
センサモジュール(ナイト)、スーパーワイドレンズB041 (90° x 67°)搭載、黒	Mx-O-SMA-S-6N041
BlockFlexMount (ナイト)、スーパーワイドレンズB041 (90° x 67°)搭載	Mx-O-SMA-S-6N041
センサモジュール(ナイト)、ワイドレンズB061 (60° x 45°)搭載、白	Mx-O-SMA-S-6N061
センサモジュール(ナイト)、ワイドレンズB061 (60° x 45°)搭載、黒	Mx-O-SMA-S-6N061
BlockFlexMount (ナイト)、ワイドレンズB061 (60° x 45°)搭載	Mx-O-SMA-S-6N061
センサモジュール(ナイト)、標準レンズB079 (45° x 34°)搭載、白	Mx-O-SMA-S-6N079
センサモジュール(ナイト)、標準レンズB079 (45° x 34°)搭載、黒	Mx-O-SMA-S-6N079
BlockFlexMount (ナイト)、標準レンズB079 (45° x 34°)搭載	Mx-O-SMA-S-6N079
センサモジュール(ナイト)、望遠レンズB119 (31° x 23°)搭載、白	Mx-O-SMA-S-6N119
センサモジュール(ナイト)、望遠レンズB119 (31° x 23°)搭載、黒	Mx-O-SMA-S-6N119
BlockFlexMount (ナイト)、望遠レンズB119 (31° x 23°)搭載	Mx-O-SMA-S-6N119
センサモジュール(ナイト)、遠距離望遠レンズB237 (15° x 11°)搭載、白	Mx-O-SMA-S-6N237
センサモジュール(ナイト)、遠距離望遠レンズB237 (15° x 11°)搭載、黒	Mx-O-SMA-S-6N237
BlockFlexMount (ナイト)、遠距離望遠レンズB237 (15° x 11°)搭載	Mx-O-SMA-S-6N237

技術仕様 MOBOTIX S16B

センサモジュールおよびBlockFlexMount (ナイト)、6MP画像センサ(白黒 3072 x 2048)、IP66 (センサモジュール)およびIP30 (BlockFlexMount)

センサモジュール(ナイト)、スーパー望遠レンズB500 (8° x 6°)搭載、白	Mx-O-SMA-S-6N500
センサモジュール(ナイト)、スーパー望遠レンズB500 (8° x 6°)搭載、黒	Mx-O-SMA-S-6N500
BlockFlexMount (ナイト)、スーパー望遠レンズB500 (8° x 6°)搭載	Mx-O-SMA-S-6N500

センサモジュール(ナイト)、CS マウント(レンズなし)付き、白	Mx-O-SMA-S-6NCS
センサモジュール(ナイト)、CSマウント(レンズなし)付き、黒	Mx-O-SMA-S-6NCS
BlockFlexMount (ナイト)、CSマウント(レンズなし)付き	Mx-O-SMA-S-6NCS

センサモジュール(ナイト)、CSVARIOレンズ B045-100-CS付き、白	Mx-O-SMA-S-6NCSV
センサモジュール(ナイト)、CSVARIOレンズ B045-100-CS付き、黒	Mx-O-SMA-S-6NCSV-b
BlockFlexMount (ナイト)、CSVARIOレンズ B045-100-CS付き	セルフビルドのみ

センサモジュールおよびBlockFlexMount (ナイト)、ロングパスフィルタ(LPF)、6MP画像センサ(白黒 : 3072 x 2048)、IP66 (センサモジュール)、IP30 (BlockFlexMount)

センサモジュール(ナイト) + LPF、魚眼レンズB016 (180° x 180°)搭載、白	Mx-O-SMA-S-6L016
センサモジュール(ナイト) + LPF、魚眼レンズB016 (180° x 180°)搭載、黒	Mx-O-SMA-S-6L016-b
BlockFlexMount (ナイト) + LPF、魚眼レンズB016 (180° x 180°)搭載	使用不可

センサモジュール(ナイト) + LPF、ウルトラワイドレンズB036 (103° x 77°)搭載、白	Mx-O-SMA-S-6L036
センサモジュール(ナイト) + LPF、ウルトラワイドレンズB036 (103° x 77°)搭載、黒	Mx-O-SMA-S-6L036
BlockFlexMount (ナイト) + LPF、ウルトラワイドレンズB036 (103° x 77°)搭載	Mx-O-SMA-S-6L036

センサモジュール(ナイト) + LPF、スーパーワイドレンズB041 (90° x 67°)搭載、白	Mx-O-SMA-S-6L041
センサモジュール(ナイト) + LPF、スーパーワイドレンズB041 (90° x 67°)搭載、黒	Mx-O-SMA-S-6L041
BlockFlexMount (ナイト) + LPF、スーパーワイドレンズB041 (90° x 67°)搭載	Mx-O-SMA-S-6L041

センサモジュール(ナイト) + LPF、ワイドレンズB061 (60° x 45°)搭載、白	Mx-O-SMA-S-6L061
センサモジュール(ナイト) + LPF、ワイドレンズB061 (60° x 45°)搭載、黒	Mx-O-SMA-S-6L061
BlockFlexMount (ナイト) + LPF、ワイドレンズB061 (60° x 45°)搭載	Mx-O-SMA-S-6L061

センサモジュール(ナイト) + LPF、標準レンズB079 (45° x 34°)搭載、白	Mx-O-SMA-S-6L079
センサモジュール(ナイト) + LPF、標準レンズB079 (45° x 34°)搭載、黒	Mx-O-SMA-S-6L079
BlockFlexMount (ナイト) + LPF、標準レンズB079 (45° x 34°)搭載	Mx-O-SMA-S-6L079

センサモジュールおよびBlockFlexMount (ナイト)、6MP画像センサ(白黒 3072 x 2048)、IP66 (センサモジュール)およびIP30 (BlockFlexMount)

センサモジュール(ナイト) + LPF、望遠レンズB119 (31° x 23°)搭載、白	Mx-O-SMA-S-6L119
センサモジュール(ナイト) + LPF、望遠レンズB119 (31° x 23°)搭載、黒	Mx-O-SMA-S-6L119
BlockFlexMount (ナイト) + LPF、望遠レンズB119 (31° x 23°)搭載	Mx-O-SMA-S-6L119
センサモジュール(ナイト) + LPF、遠距離望遠レンズB237 (15° x 11°)搭載、白	Mx-O-SMA-S-6L237
センサモジュール(ナイト) + LPF、遠距離望遠レンズB237 (15° x 11°)搭載、黒	Mx-O-SMA-S-6L237
BlockFlexMount (ナイト) + LPF、遠距離望遠レンズB237 (15° x 11°)搭載	Mx-O-SMA-S-6L237
センサモジュール(ナイト) + LPF、スーパー望遠レンズB500 (8° x 6°)搭載、白	Mx-O-SMA-S-6L500
センサモジュール(ナイト) + LPF、スーパー望遠レンズB500 (8° x 6°)搭載、黒	Mx-O-SMA-S-6L500
BlockFlexMount (ナイト) + LPF、スーパー望遠レンズB500 (8° x 6°)搭載	Mx-O-SMA-S-6L500
センサモジュール(ナイト) + LPF、CSマウント(レンズなし)付き、白	使用不可
センサモジュール(ナイト) + LPF、CSマウント(レンズなし)付き、黒	使用不可
BlockFlexMount (ナイト) + LPF、CSマウント(レンズなし)付き	Mx-O-SMA-B-6LCS

センサモジュール(サーマル)、NETD 50 mK、測定範囲-40~550°C、IP66 (すべて)

サーマルセンサモジュール、メタルハウジング付き、レンズT079 (45° x 32°)	Mx-O-SMA-TS-T079
サーマルセンサモジュール、メタルハウジング付き、レンズT119 (25° x 19°)	Mx-O-SMA-TS-T119

センサモジュール(サーマル)、NETD 50 mK、測定範囲-40~550°C、IP66 (すべて)

サーマルセンサモジュール、メタルハウジング付き、レンズT237 (17° x 13°)	Mx-O-SMA-TS-T237
PTMountサーマル、レンズT079 (45° x 32°)、白	Mx-O-SMA-TP-T079
PTMountサーマル、レンズT119 (25° x 19°)、白	Mx-O-SMA-TP-T119
PTMountサーマル、レンズT237 (17° x 13°)、白	Mx-O-SMA-TP-T237
PTMountサーマル、レンズT079 (45° x 32°)、黒	Mx-O-SMA-TP-T079-b
PTMountサーマル、レンズT119 (25° x 19°)、黒	Mx-O-SMA-TP-T119-b
PTMountサーマル、レンズT237 (17° x 13°)、黒	Mx-O-SMA-TP-T237-b

センサモジュール(サーマル)、熱放射測定(TR)機能付き、NETD 50 mK、測定範囲-40~550°C、IP66 (すべて)

技術仕様 MOBOTIX S16B

センサモジュール(サーマル)、NETD 50 mK、測定範囲 -40～550°C、IP66 (すべて)

サーマルセンサモジュールTR、メタルハウジング付き、レンズR079 (45° x 32°)	Mx-O-SMA-TS-R079
サーマルセンサモジュールTR、メタルハウジング付き、レンズR119 (25° x 19°)	Mx-O-SMA-TS-R119
サーマルセンサモジュールTR、メタルハウジング付き、レンズR237 (17° x 13°)	Mx-O-SMA-TS-R237
PTMountサーマルTR、レンズR079 (45° x 32°)、白	Mx-O-SMA-TP-R079
PTMountサーマルTR、レンズR119 (25° x 19°)、白	Mx-O-SMA-TP-R119
PTMountサーマルTR、レンズR237 (17° x 13°)、白	Mx-O-SMA-TP-R237
PTMountサーマルTR、レンズR079 (45° x 32°)、黒	Mx-O-SMA-TP-R079-b
PTMountサーマルTR、レンズR119 (25° x 19°)、黒	Mx-O-SMA-TP-R119-b
PTMountサーマルTR、レンズR237 (17° x 13°)、黒	Mx-O-SMA-TP-R237-b

寸法

ノート!ドリルテンプレートは、ドリルテンプレートセクションか、次のMOBOTIXWebサイトからダウンロードできます：www.mobotix.com > Support > Download Center > Marketing & Documentation > Drilling Templates。

常に元のサイズの100%で印刷またはコピーしてください。

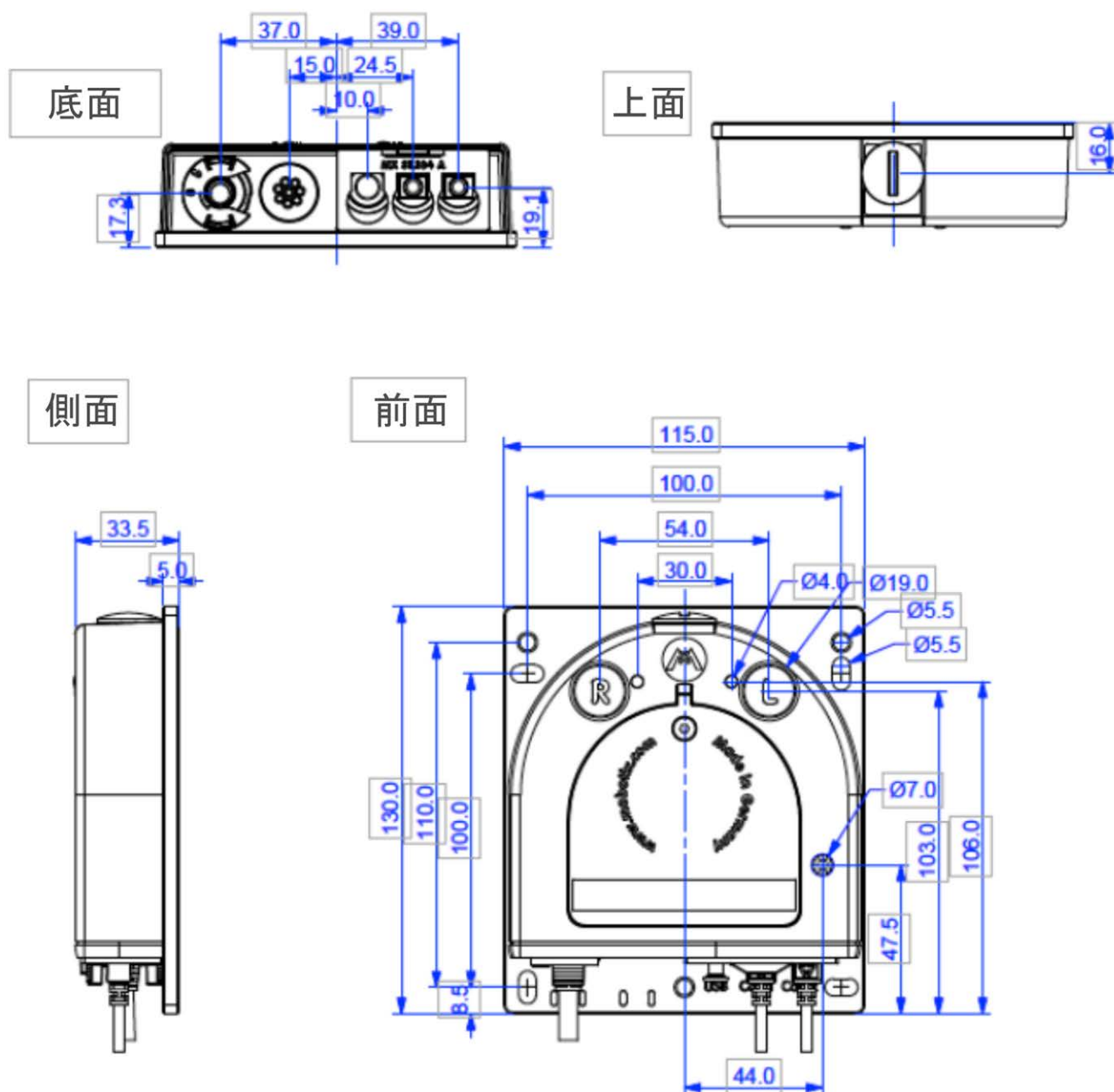


図1: MOBOTIX IoT S16B: すべての測定値の単位はmm

MOBOTIX

Beyond Human Vision

JA_03/21

MOBOTIX AG • Kaiserstrasse • D-67722 Langmeil • Tel.: +49 6302 9816-103 • sales@mobotix.com • www.mobotix.com

MOBOTIXは、欧州連合、米国およびその他の国で登録されたMOBOTIX AGの商標です。予告なしに変更されることがあります。MOBOTIXは、ここに記載されている技術的または編集上の誤りや脱落に対して、いかなる責任も負いません。すべての著作権はMOBOTIXに帰属します。 © MOBOTIX AG 2017