



# Especificaciones técnicas

## MOBOTIX S74

**Flexible. Modular. Única.**

La última generación de nuestros exitosos modelos de la cámara S, sólida y resistente a la inclemencias del tiempo, ofrece una modularidad mejorada, así como la última plataforma de sistema MOBOTIX 7 con el concepto de aplicación Plug-in inteligente. El resultado es un sistema completamente inigualable en términos de rendimiento, funcionalidad y diseño.

- Plataforma con la compatibilidad de códecs más flexible: H.264, H.265, MxPEG+ y MJPEG
- La conformidad de los perfiles S y T de ONVIF garantiza la máxima interoperabilidad
- Modularidad mejorada con el uso flexible de una combinación de hasta tres sensores o módulos funcionales
- Resolución 4K UHD
- Amplio rango dinámico (WDR) con hasta 120 dB
- Sistema de montaje rápido "Easy Plug"
- Sólido en cualquier entorno: De -40 a 65 °C/de -40 a 149 °F, IP66, y. IK10



## Especificaciones técnicas

### MOBOTIX S74

---

#### Hardware

Sensor de imagen (sensor de color o blanco y negro)	Hasta 4K UHD 3840 x 2160, 16:9, 1/1,8"
Sensibilidad a la luz	- Sensor de color (día): 0,1 lx @ 1/60s; 0,005 lx @ 1s - Sensor blanco y negro (noche): 0,02 lx @ 1/60s; 0,001 lx @ 1s
Control de exposición	Modo manual y automático 1 s a 1/16 000 s
Códecs de vídeo	H.264, H.265 con transmisión triple MxPEG+ MJPEG
Grado de protección IK	IK10 (carcasa)
Grado de protección IP	IP66
Temperatura ambiente (intervalo, incluida la carcasa)	De -40 a 65 °C/de -40 a 149 °F/95 % de humedad relativa (sin condensación)
DVR interno, listo para usar	Tarjeta microSD (8 GB), solo grabación MxPEG+
E/S	Se requiere <a href="#">Tarjeta deslizante de E/S S74 (Mx-F-S7A-INT01)</a> , p. 9
Micrófono/altavoz	Se requiere <a href="#">Tarjeta deslizante de E/S S74 (Mx-F-S7A-INT01)</a> , p. 9
Sensor de infrarrojos pasivo (PIR)	Disponibile con módulo funcional, máx. 4,5 vatios (consulte <a href="#">Módulos funcionales compatibles</a> , p. 9)
Iluminación por infrarrojos	Tres módulos funcionales para objetivos gran angular, estándar y teleobjetivo
Gama de iluminación por infrarrojos	Hasta 30 m/100 pies (puede ser más en función de la escena)
Consumo de energía máximo	25 W s
Protección contra sobretensiones eléctricas	integrada en S74 network slide in board with LSA terminal (no forma parte del alcance de la entrega)
PoE estándar	PoE Plus (802.3at-2009)/clase 4

---

Interfaces	4 módulos de sensor/funcionales Ethernet 1000BaseT USB-C
Opciones de montaje	Montaje en pared
Dimensiones (alto x ancho x fondo)	36 x 232 x 110 mm
Peso sin módulos de sensor	1,130g
Carcasa	Aluminio, PBT-30GF
Documentación técnica detallada	<a href="http://www.mobotix.com/es">www.mobotix.com/es</a> > <a href="#">Support</a> > <a href="#">Download Center</a> > <a href="#">Marketing &amp; Documentation (Soporte &gt; Centro de descargas &gt; Marketing y Documentación)</a>
MTBF	80 000 horas
Certificados	EN 55032:2012AC:2013 Clase A, EN 55035:2017, EN 50121-4:2016, EN 61000-6-1:2007, EN 61000-6-2:2015, EN 61000-6-3:2007A1:2011+AC:2012, EN 61000-6-4:2007A1:2011, EN50581:2012, EN 62368-1:2014+AC:2015A11:2017+AC:2017, 47 CFR Parte 15b Clase A, AS/NZS CISPR 32:2015 Clase A
Protocolos	DHCP (cliente y servidor), DNS, ICMP, IGMP v3, IPv4, IPv6, HTTP, HTTPS, FTP, FTPS, NFS, NTP (cliente y servidor), RTP, RTCP, RTSP, SIP (cliente y servidor), SMB/CIFS, SNMP, SMTP, SSL/TLS 1.3, UDP, VLAN, VPN, Zeroconf/mDNS
Garantía del fabricante	3 años

## Formatos de imagen, frecuencias de fotogramas, almacenamiento de imágenes

Códecs de vídeo disponibles	MxPEG+/MJPEG/H.264/H.265
Resoluciones de imagen	VGA 640x360, XGA 1024x576, HD 1280x720, FullHD 1920x1080, QHD 2560x1440, 4K UHD 3840x2160
Transmisión múltiple H.264	Transmisión triple
Transmisión multidifusión a través de RTSP	Sí

## Especificaciones técnicas

### MOBOTIX S74

---

Resolución de imagen máx. 4K UHD 3840 x 2160 (8 MP)  
(imagen dual de ambos sensores)

Frecuencia de fotogramas máx. MxPEG: 20@4K, H.264: 30@4K, H.265: 30@4K

---

## Características generales

WDR Hasta 120 dB

Características del software

- H.264, H.265 transmisión múltiple
- Transmisión multidifusión a través de RTSP
- Panorámica digital, inclinación, zoom/VPTZ (zoom de hasta 8x)
- Integración del protocolo Genetec
- Zonas de exposición personalizadas
- Grabación de instantáneas (imágenes previas/posteriores a la alarma)
- Grabación continua
- Grabación de eventos
- Eventos lógicos flexibles controlados por tiempo
- Programas semanales de grabaciones y acciones
- Vídeo de eventos y transferencia de imagen a través de FTP y correo electrónico
- Reproducción y QuadView a través del navegador web
- Logos animados en la imagen
- Funcionalidad primaria/secundaria
- Programación de zonas de privacidad
- Notificación de alarma remota (mensaje de red)
- Interfaz de programación (HTTP-API)
- MOBOTIX MessageSystem

Compatibilidad con ONVIF Perfil S, T

Funcionalidad primaria/secundaria Sí

Notificación de alarma remota Correo electrónico, mensaje de red (HTTP/HTTPS), SNMP, MxMessageSystem

---

DVR/gestión de almacenamiento (solo MxPEG+)	Dentro de la cámara a través de la tarjeta microSD, en dispositivos externos USB y NAS, diferentes flujos para la imagen en vivo y la grabación, MxFFS con archivo en memoria intermedia, imágenes previas y posteriores a la alarma, control de almacenamiento con notificación de errores.
Cámara y seguridad de datos	Gestión de usuarios y grupos, conexiones SSL, control de acceso basado en IP, IEEE 802.1X, detección de intrusos, firma de imagen digital

## Video Analysis

Detección de movimiento de vídeo	Sí
MxActivitySensor	Versión 1.0, 2.1 y MxAnalytics AI basado en objetos
Compatibilidad con ONVIF	Perfil S, T*
MxAnalytics	Mapa de calor, recuento de personas y recuento basado en objetos
Compatibilidad con la aplicación MOBOTIX	Sí

## Software de gestión de vídeo

MxManagementCenter	Sí (MxMC 2.2 y superior) <a href="http://www.mobotix.com">www.mobotix.com</a> > <a href="#">Support</a> > <a href="#">Download Center</a> > <a href="#">Software Downloads (Soporte &gt; Centro de descargas &gt; Descargas de software)</a>
MxBell	Sí <a href="http://www.mobotix.com">www.mobotix.com</a> > <a href="#">Support</a> > <a href="#">Download Center</a> > <a href="#">Software Downloads (Soporte &gt; Centro de descargas &gt; Descargas de software)</a>

## Dimensiones de los módulos de sensor

Dimensiones (alto x ancho)	58 x 42,5 (50 mm)
----------------------------	-------------------

## Especificaciones técnicas

### MOBOTIX S74

---

## Peso de los módulos de sensor

Módulos de sensor estándar máx 150 g

Módulos funcionales máx 150 g

Módulo de sensor térmico 380 g

PTMount Thermal 890 g

---

## Funciones de los sensores térmicos

Sensibilidad del sensor térmico de imagen Tipo 50 mK, intervalo de IR de 7,5 a 13,5  $\mu$ m; intervalo de medición de temperatura: De -40 a 550 °C/de -40 a 1022 °F

Sensor de imagen: Sensor térmico de imagen Microbolómetro no refrigerado, CIF: 336 x 256 píxeles/VGA: 640 x 480

Tamaño de imagen máx. del módulo de sensor MX Se puede ampliar hasta 3072 x 2048 (6 MP), se puede ampliar automáticamente al tamaño del módulo de sensor MX

Frecuencia de fotogramas máx. del sensor térmico de imagen 9 fps (cuando se muestra un módulo de sensor MX y un módulo de sensor térmico, la frecuencia de fotogramas total de la cámara se reduce a 9 fps)

Software (incluido) Software de gestión de vídeo MxManagementCenter

---

## Módulos de los sensores compatibles

<b>Módulo de sensor</b>	<b>Código de pedido</b>
Módulo de sensor con objetivo estándar de 45°	Mx-O-M7SA-8DN100
	Mx-O-M7SA-8D100
	Mx-O-M7SA-8N100
	Mx-O-M7SA-4DN100
Módulo de sensor con teleobjetivo de 30°	Mx-O-M7SA-8DN150
	Mx-O-M7SA-8D150
	Mx-O-M7SA-8N150
	Mx-O-M7SA-4DN150

---

Módulo de sensor	Código de pedido
Módulo de sensor con teleobjetivo de 15°	Mx-O-M7SA-8DN280
	Mx-O-M7SA-8D280
	Mx-O-M7SA-8N280
	Mx-O-M7SA-4DN280
Módulo de sensor con objetivo gran angular de 60°	Mx-O-M7SA-8DN080
	Mx-O-M7SA-8D080
	Mx-O-M7SA-8N080
	Mx-O-M7SA-4DN080
Módulo de sensor con objetivo súper gran angular de 95°	Mx-O-M7SA-8DN050
	Mx-O-M7SA-8D050
	Mx-O-M7SA-8N050
	Mx-O-M7SA-4DN050
Módulo de sensor con objetivo ultra gran angular 4K de 120°	Mx-O-M7SA-8DN040
	Mx-O-M7SA-8D040
	Mx-O-M7SA-8N040
	Mx-O-M7SA-4DN040
Módulo de sensor	Código de pedido
Módulo de sensor con objetivo estándar de 45°	Mx-O-M7SA-8DN100
	Mx-O-M7SA-8D100
	Mx-O-M7SA-8N100
	Mx-O-M7SA-4DN100

## Módulos de sensor térmico compatibles

Módulo de sensor	Código de pedido
CIF térmico 45° x 35°	MX-O-M7SB-336T100
CIF térmico 45° x 35°	Mx-O-M7SA-336TS100
CIF térmico 25° x 19°	Mx-O-M7SA-336TS150
CIF térmico 17° x 13°	Mx-O-M7SA-336TS280
CIF radiometría térmica 45° x 35°	Mx-O-M7SB-336R100

## Especificaciones técnicas

### MOBOTIX S74

---

Módulo de sensor	Código de pedido
CIF radiometría térmica 45° x 35°	Mx-O-M7SA-336RS100
CIF radiometría térmica 25° x 19°,	Mx-O-M7SA-336RS150
CIF radiometría térmica 17° x 13°	Mx-O-M7SA-336RS280
VGA térmico 90° x 69°	Mx-O-M7SB-640T050
VGA térmico 90° x 69°	Mx-O-M7SA-640TS050
VGA térmico 69° x 56°	Mx-O-M7SA-640TS080
VGA térmico 45° x 37°	Mx-O-M7SA-640TS100
VGA térmico 30° x 26°	Mx-O-M7TA-640TS150
VGA radiometría térmica 90° x 69°	Mx-O-M7SB-640R050
VGA radiometría térmica 90° x 69°	Mx-O-M7TA-640RS050
VGA radiometría térmica 69° x 56°	Mx-O-M7TA-640RS080
VGA radiometría térmica 45° x 37°	Mx-O-M7SA-640RS100
VGA radiometría térmica 30° x 26°	Mx-O-M7SA-640RS150

---

Las variantes de **radiometría térmica** emiten una alarma de forma automática cuando la temperatura supera o es inferior a los límites definidos. Esto es fundamental para la detección de fuentes de fuego o de calor. Se pueden configurar simultáneamente hasta 20 eventos de temperatura diferentes en las denominadas ventanas TR o en toda la imagen del sensor en un intervalo de temperatura de De -40 a 550 °C/de -40 a 1022 °F.

Las variantes **térmicas** solo miden en el centro de la imagen (exposímetro puntual de 2 x 2 píxeles).



## Módulos funcionales compatibles

Módulo MultiSense funcional	Mx-F-MSA con sensor PIR, sensor de temperatura, sensor de iluminación
Módulo de luz IR funcional	Mx-F-IRA-W para objetivo gran angular (95°) Mx-F-IRA-S para objetivo estándar (45° – 60°) Mx-F-IRA-T para teleobjetivo (15° – 30°)
Consumo de energía	Módulo de luz IR: 4,2 W al 100 % de brillo.

## Tarjeta deslizante de E/S S74 (Mx-F-S7A-INT01)

### Interfaz

Entrada de línea	Entrada de línea estándar: (0 dB) Vrms = 1 V
Salida de línea	Auriculares con 20 W a 16 ohmios o 32 ohmios. Entradas de audio como función de salida de línea para impedancia del receptor de 10 kilohmios. El nivel de audio al conectarse a 10 kilohmios equivale a -10 dBV
SPK	0,9 W en cualquier altavoz de 8 ohmios. MOBOTIX Módulo de audio: 0,9 W a 8 ohmios

#### Interfaz

##### MICRÓFONO

Micrófono pasivo para conectar (para obtener mejores resultados). El R\_Bias del micrófono es de 2,2 kilohmios (incluido en la cámara). Impedancia del micrófono < 2,2 kilohmios, la tensión de funcionamiento del micrófono es de 2 V.

Sensibilidad del módulo de audio de MOBOTIX: -35 + -4 dB (0 dB = 1 V/pa, 1 kHz)

##### ENTRADA/SALIDA

###### ENTRADA

- Cierre de contacto (no necesita aislamiento galvánico) o hasta 50 V CA/CC
- Longitud máx. de los cables: 50m

###### SALIDA

- Requiere resistencia de polarización y fuente de alimentación externa (10 mA/máx. 50 V CC - no CA)
- Longitud máx. de los cables: depende de la impedancia de bucle del cable conectado.

Especificaciones de los cables conectados a los terminales de PCB:

###### *Sección transversal del conductor*

AWG	20 - 26
Rígido	0,14 mm <sup>2</sup> - 0,5 mm <sup>2</sup>
Doble cámara	0,14 mm <sup>2</sup> - 0,5 mm <sup>2</sup>
Flexible con casquillo	0,25mm <sup>2</sup> - 0,34mm <sup>2</sup>

# MOBOTIX S74: dimensiones

**NOTE!** Descargue la plantilla de perforación desde la sección o desde el sitio web de MOBOTIX:  
[www.mobotix.com](http://www.mobotix.com) > Support > Download Center > Marketing & Documentation > Drilling Templates  
(Soporte > Centro de descargas > Marketing y documentación > Plantillas de perforación).

**CAUTION!** Imprima o copie siempre al 100 % del tamaño original.

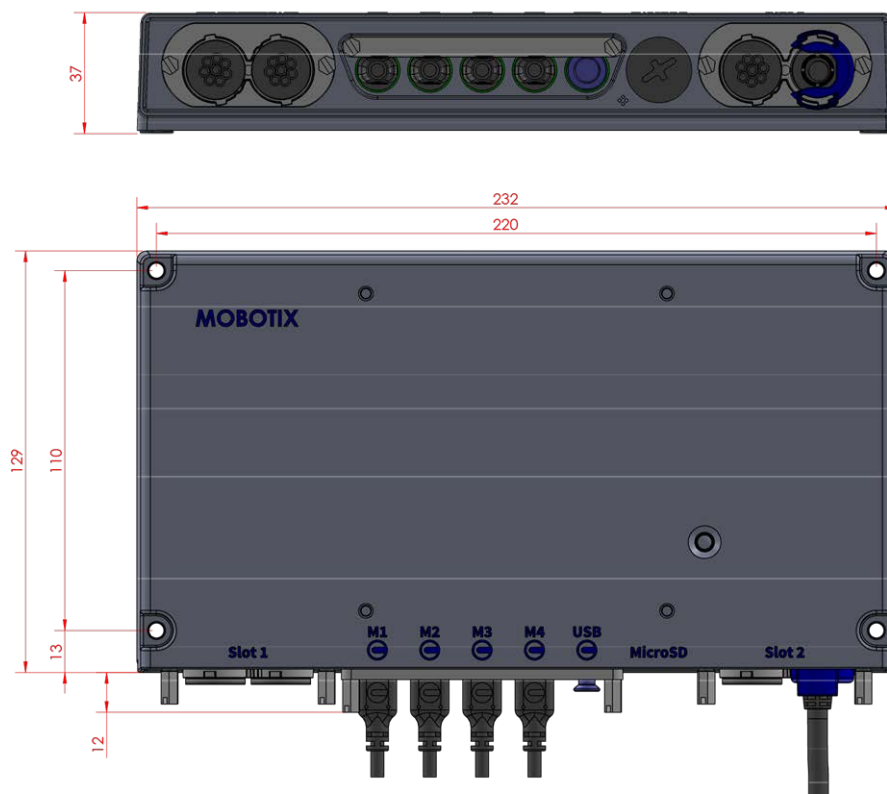


Fig. 1: S74: Todas las medidas en mm

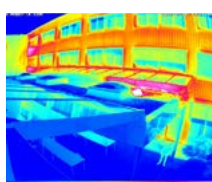
**DIN EN 50132-7**

As specified in the DIN EN 50132-7 standard, there are six different levels of quality for video surveillance. “Inspect” is the level with the highest demands on image quality, whereas “Monitor” is the one with the lowest. These can be used to determine the maximum distance between camera and surveillance area, the required minimum resolution, and the most suitable camera lens for optimal coverage of the surveillance area.



	<b>B040</b> Wide	<b>B050</b> Wide	<b>B080</b> Standard	<b>B100</b> Standard	<b>B150</b> Tele	<b>B280</b> Tele
Focal Length	4 mm	5 mm	8 mm	10 mm	18 mm	28 mm
Aperture f/	1,8	1,8	1,8	1,8	1,8	1,8
Image angle (horiz. x vertical)	<b>120° x 60°</b>	<b>95° x 50°</b>	<b>60° x 33°</b>	<b>45° x 25°</b>	<b>30° x 17°</b>	<b>15° x 8,5°</b>
Image width/height (dist. 1 m)	3,5 / 1,2 m	2,2 / 0,9 m	1,2 / 0,6 m	0,8 / 0,4 m	0,5 / 0,3 m	0,3 / 0,1 m
Image width/height (dist. 10 m)	34,6 / 11,5 m	21,8 / 9,3 m	11,5 / 5,9 m	8,3 / 4,4 m	5,4 / 3,0 m	2,6 / 1,5 m
Image width/height (dist. 50 m)	173,2 / 57,7 m	109,1 / 46,6 m	57,7 / 29,6 m	41,4 / 22,2 m	26,8 / 14,9 m	13,2 / 7,4 m

Maximum Distances In Meters @ 4K UHD (3840 x 2160)						
Monitor	149,65 m	185,29 m	291,68 m	389,73 m	578,12 m	1.162,65 m
Detect	74,82 m	92,64 m	145,84 m	194,86 m	289,06 m	581,33 m
Observe	29,93 m	37,06 m	58,34 m	77,95 m	115,62 m	232,53 m
Recognize	14,96 m	18,53 m	29,17 m	38,97 m	57,81 m	116,27 m
Identify	7,48 m	9,26 m	14,58 m	19,49 m	28,91 m	58,13 m
Inspect	1,87 m	2,32 m	3,85 m	4,87 m	7,23 m	14,53 m



The MOBOTIX 7 camera M73 can also be equipped with 50 mK thermal sensor modules – even retroactively. You can choose from all thermal sensor variants with CIF resolution (336 x 256) already known from the M16 thermal imaging camera plus additional thermal sensor modules with VGA resolution (640 x 480). Thanks to the increased number of pixels and the extended image angles of up to 90° x 69° with the VGA thermal modules, more scene details can be seen, larger areas can be covered (perimeter protection) and temperature differences can be detected from greater distances than with the CIF variants.

Thermal Sensor Module Variants for M73		
Thermal resolution	Image angle (horiz. x vert.)	TR technology for temperature measurement
CIF: 336 x 256 pixels	17° x 13°	Available with and without TR technology
CIF: 336 x 256 pixels	25° x 19°	Available with and without TR technology
CIF: 336 x 256 pixels	45° x 35°	Available with and without TR technology
VGA: 640 x 480 pixels	32° x 26°	Available with and without TR technology
VGA: 640 x 480 pixels	45° x 37°	Available with and without TR technology
VGA: 640 x 480 pixels	69° x 56°	Available with and without TR technology
VGA: 640 x 480 Pixel	90° x 69°	Available with and without TR technology

# MOBOTIX

BeyondHumanVision

[ES\\_11/21](#)

MOBOTIX AG • Kaiserstrasse • D-67722 Langmeil • Tel.: +49 6302 9816-103 • [sales@mobotix.com](mailto:sales@mobotix.com) • [www.mobotix.com](http://www.mobotix.com)

MOBOTIX es una marca comercial de MOBOTIX AG registrada en la Unión Europea, Estados Unidos y otros países. Sujeto a cambios sin previo aviso. MOBOTIX no asume ninguna responsabilidad por errores técnicos o editoriales ni por omisiones contenidas en el presente documento. Todos los derechos reservados. ©MOBOTIX AG 2020