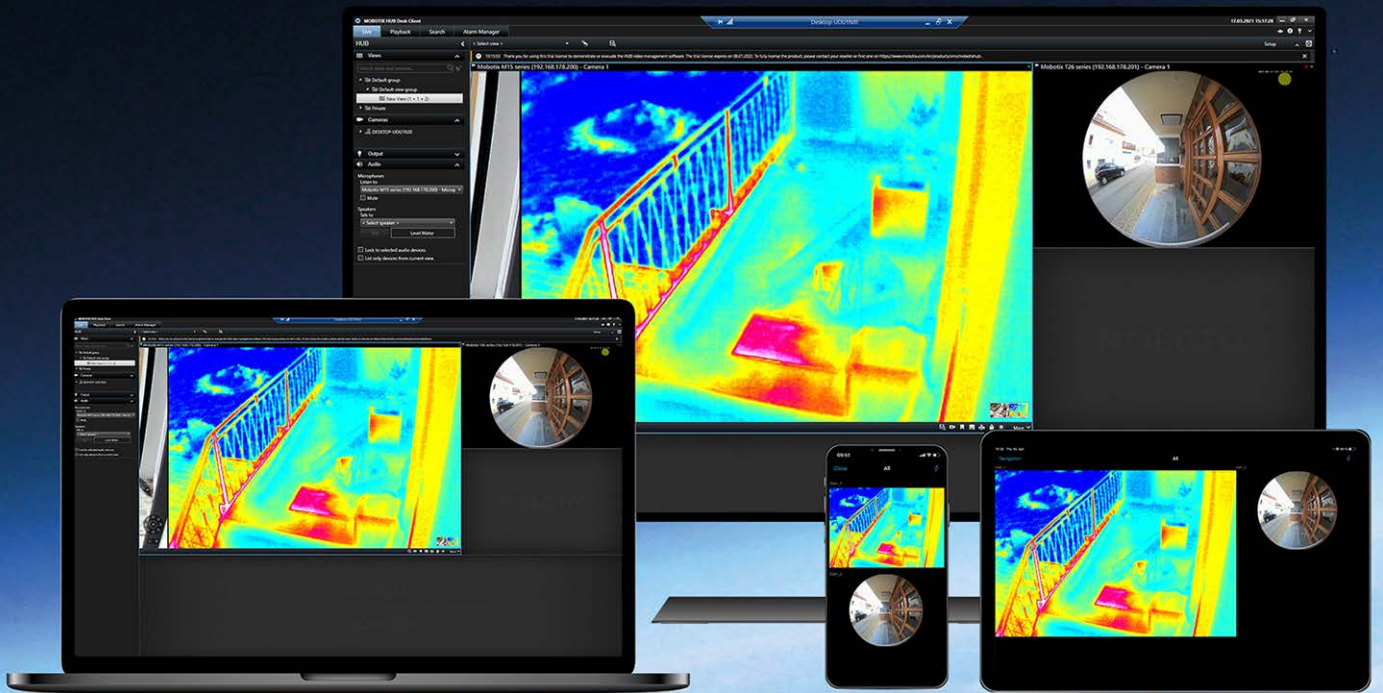


# Configuration requise

## MOBOTIX HUB 2021 R2

© 2022 MOBOTIX AG



BeyondHumanVision

MOBOTIX

V1.00\_08/02/2022, Code de commande : N/A

# Table des matières

---

<b>Table des matières</b> .....	<b>2</b>
<b>MOBOTIX HUB L5</b> .....	<b>3</b>
<b>MOBOTIX HUB L4</b> .....	<b>6</b>
<b>MOBOTIX HUB L3</b> .....	<b>9</b>
<b>MOBOTIX HUB L2</b> .....	<b>12</b>
<b>MOBOTIX HUB L1</b> .....	<b>14</b>
<b>MOBOTIX HUB Desk Client</b> .....	<b>16</b>
<b>MOBOTIX HUB Web Client</b> .....	<b>17</b>
<b>MOBOTIX HUB Mobile</b> .....	<b>18</b>

# MOBOTIX HUB L5

## Ordinateurs exécutant

### MOBOTIX HUB le logiciel L5

Nom	Description
Système d'exploitation	Microsoft® Windows® 8.1 Pro (64 bits)
	Microsoft® Windows® 8.1 Enterprise (64 bits)
	Microsoft® Windows® 10 Pro (64 bits)
	Microsoft® Windows® 10 Enterprise (64 bits)
	Microsoft® Windows® 10 Enterprise LTSB (Long-Term Servicing Branch) 2016 (version 1607 ou ultérieure)
	Microsoft® Windows® 10 IoT Enterprise, version 1803 ou ultérieure (64 bits), IoT Core
	Microsoft® Windows® Server 2012 (64 bits) : Standard et Datacenter
	Microsoft® Windows® Server 2012 R2 (64 bits) : Standard et Datacenter
	Microsoft® Windows® Server 2016 (64 bits) : Essentials, Standard et Datacenter
	Microsoft® Windows® Server 2019 (64 bits) : Essentials, Standard et Datacenter
	Pour exécuter des serveurs de gestion de cluster/basculement, une édition Microsoft® Windows® Server 2012/2012 R2 Standard ou Datacenter, Microsoft® Windows® Server 2016 Standard ou Datacenter ou Microsoft® Windows® Server 2019 Standard ou Datacenter est nécessaire.
Système de fichiers	Pour l'emplacement de stockage des enregistrements, le système de fichiers NTFS est recommandé.
Versions SQL	Microsoft SQL Server® 2012 SP1
	Microsoft SQL Server® 2014
	Microsoft SQL Server® 2016
	Microsoft SQL Server® 2017
	Microsoft SQL Server® 2019 (pris en charge uniquement sur Microsoft® Windows® 10 ou version ultérieure et Microsoft® Windows® Server 2016 ou version ultérieure)
Logiciel	Microsoft® .NET 4.7.2 Framework

**Ordinateurs exécutant  
MOBOTIX HUB le logiciel L5**

Microsoft® .NET Core 3.1.13 Framework

DirectX 11 ou version ultérieure

Accélération matérielle L'accélération matérielle avec Intel® Quick Sync nécessite un processeur Intel® de 4e génération ou plus récent, prenant en charge Intel Quick Sync et le processeur graphique Intel® activé dans le BIOS.

Le décodage avec une carte graphique NVIDIA est pris en charge avec la version 6.x (Pascal) ou une version plus récente du GPU.

**Configuration système  
requis pour l'utilisation  
de 120 caméras (720p, à  
25 ips, 2 Mbit/s)**

Nom	Description
Processeur	Intel® Core™ i3-6100 3,7 GHz
RAM	16 Go
Réseau	2 x 1 Gigabit Ethernet
Carte graphique	Intel® HD Graphics 530 (si une accélération matérielle est requise, ajoutez une carte graphique qui correspond à la configuration requise)
Espace du disque dur	SSD de 256 Go pour le stockage du système d'exploitation et du système de gestion (ajoutez un espace de stockage supplémentaire en fonction du nombre de jours pendant lesquels vous souhaitez enregistrer les données)

**Configuration système  
requis pour l'utilisation  
de 700 caméras (720p, à  
25 ips, 2 Mbit/s)**

Nom	Description
Nom	Description
Processeur	Intel® Xeon® E3-1515M V5 2,8 GHz
RAM	32 Go
Réseau	10 Gigabit Ethernet

**Ordinateurs exécutant**

**MOBOTIX HUB le logiciel L5**

Espace du disque dur	2 disques SSD RAID 1 de 256 Go pour le stockage du système d'exploitation et des systèmes de gestion (ajoutez du stockage supplémentaire en fonction du nombre de jours pendant lesquels vous souhaitez enregistrer des données)
----------------------	--

---

# MOBOTIX HUB L4

## Ordinateurs exécutant

### MOBOTIX HUB L4

Nom	Description
Système d'exploitation	Microsoft® Windows® 8.1 Pro (64 bits)
	Microsoft® Windows® 8.1 Enterprise (64 bits)
	Microsoft® Windows® 10 Pro (64 bits)
	Microsoft® Windows® 10 Enterprise (64 bits)
	Microsoft® Windows® 10 Enterprise LTSB (Long-Term Servicing Branch) 2016 (version 1607 ou ultérieure)
	Microsoft® Windows® 10 Enterprise, version 1803 ou ultérieure (64 bits), IoT Core
	Microsoft® Windows® Server 2012 (64 bits) : Standard et Datacenter
	Microsoft® Windows® Server 2012 R2 (64 bits) : Standard et Datacenter
	Microsoft® Windows® Server 2016 (64 bits) : Essentials, Standard et Datacenter
	Microsoft® Windows® Server 2019 (64 bits) : Essentials, Standard et Datacenter
	Pour exécuter des serveurs de gestion de cluster/basculement, une édition Microsoft® Windows® Server 2012/2012 R2 Standard ou Datacenter, Microsoft® Windows® Server 2016 Standard ou Datacenter ou Microsoft® Windows® Server 2019 Standard ou Datacenter est nécessaire.
Système de fichiers	Pour l'emplacement de stockage des enregistrements, le système de fichiers NTFS est recommandé.
Versions SQL	Microsoft SQL Server® 2012 SP1
	Microsoft SQL Server® 2014
	Microsoft SQL Server® 2016
	Microsoft SQL Server® 2017
	Microsoft SQL Server® 2019 (pris en charge uniquement sur Microsoft® Windows® 10 ou version ultérieure et Microsoft® Windows® Server 2016 ou version ultérieure)
Logiciel	Microsoft® .NET 4.7.2 Framework

**Ordinateurs exécutant****MOBOTIX HUB L4**

Microsoft® .NET Core 3.1.13 Framework

DirectX 11 ou version ultérieure

## Accélération matérielle

L'accélération matérielle avec Intel® Quick Sync nécessite un processeur Intel® de 4e génération ou plus récent, prenant en charge Intel Quick Sync et le processeur graphique Intel® activé dans le BIOS.

Le décodage avec une carte graphique NVIDIA est pris en charge avec la version 6.x (Pascal) ou une version plus récente du GPU.

**Configuration système  
requis pour l'utilisation  
de 120 caméras (720p, à  
25 ips, 2 Mbit/s)**

Nom	Description
Processeur	Intel® Core™ i3-6100 3,7 GHz
RAM	16 Go
Réseau	2 x 1 Gigabit Ethernet
Carte graphique	Intel® HD Graphics 530 (si une accélération matérielle est requise, ajoutez une carte graphique qui correspond à la configuration requise)
Espace du disque dur	SSD de 256 Go pour le stockage OS/VMS (ajoutez du stockage supplémentaire en fonction du nombre de jours pendant lesquels vous souhaitez enregistrer les données)

**Configuration système  
requis pour l'utilisation  
de 700 caméras (720p, à  
25 ips, 2 Mbit/s)**

Nom	Description
Processeur	Intel® Xeon® E3-1515M V5 2,8 GHz
RAM	32 Go
Réseau	10 Gigabit Ethernet

**Ordinateurs exécutant**

**MOBOTIX HUB L4**

Carte graphique	Intel® Iris™ Pro Graphics P580 (si une accélération matérielle est requise, ajoutez une carte graphique qui correspond à la configuration requise)
Espace du disque dur	2 disques SSD RAID 1 de 256 Go pour le stockage du système d'exploitation et du système de gestion (ajoutez un espace de stockage supplémentaire en fonction du nombre de jours pendant lesquels vous souhaitez enregistrer des données)



# MOBOTIX HUB L3

## Ordinateurs exécutant

### MOBOTIX HUB L3

Nom	Description
Système d'exploitation	Microsoft® Windows® 8.1 Pro (64 bits)
	Microsoft® Windows® 8.1 Enterprise (64 bits)
	Microsoft® Windows® 10 Pro (64 bits)
	Microsoft® Windows® 10 Enterprise (64 bits)
	Microsoft® Windows® 10 Enterprise LTSB (Long-Term Servicing Branch) 2016 (version 1607 ou ultérieure)
	Microsoft® Windows® 10 Enterprise, version 1803 ou ultérieure (64 bits), IoT Core
	Microsoft® Windows® Server 2012 (64 bits) : Standard et Datacenter
	Microsoft® Windows® Server 2012 R2 (64 bits) : Standard et Datacenter
	Microsoft® Windows® Server 2016 (64 bits) : Essentials, Standard et Datacenter
	Microsoft® Windows® Server 2019 (64 bits) : Essentials, Standard et Datacenter
	Pour exécuter des serveurs de gestion de cluster/basculement, une édition Microsoft® Windows® Server 2012/2012 R2 Standard ou Datacenter, Microsoft® Windows® Server 2016 Standard ou Datacenter ou Microsoft® Windows® Server 2019 Standard ou Datacenter est nécessaire.
Système de fichiers	Pour l'emplacement de stockage des enregistrements, le système de fichiers NTFS est recommandé.
Versions SQL	Microsoft SQL Server® 2012 SP1
	Microsoft SQL Server® 2014
	Microsoft SQL Server® 2016
	Microsoft SQL Server® 2017
	Microsoft SQL Server® 2019 (pris en charge uniquement sur Microsoft® Windows® 10 ou version ultérieure et Microsoft® Windows® Server 2016 ou version ultérieure)
Logiciel	Microsoft® .NET 4.7.2 Framework

### Ordinateurs exécutant MOBOTIX HUB L3

Microsoft® .NET Core 3.1.13 Framework

DirectX 11 ou version ultérieure

Accélération matérielle L'accélération matérielle avec Intel® Quick Sync nécessite un processeur Intel® de 4e génération ou plus récent, prenant en charge Intel Quick Sync et le processeur graphique Intel® activé dans le BIOS.

Le décodage avec une carte graphique NVIDIA est pris en charge avec la version 6.x (Pascal) ou une version plus récente du GPU.

### Configuration système requis pour l'utilisation de 120 caméras (720p, à 25 ips, 2 Mbit/s)

Nom	Description
Processeur	Intel® Core™ i3-6100 3,7 GHz
RAM	16 Go
Réseau	2 x 1 Gigabit Ethernet
Carte graphique	Intel® HD Graphics 530 (si une accélération matérielle est requise, ajoutez une carte graphique qui correspond à la configuration requise)
Espace du disque dur	SSD de 256 Go pour le stockage du système d'exploitation et du système de gestion (ajoutez un espace de stockage supplémentaire en fonction du nombre de jours pendant lesquels vous souhaitez enregistrer les données)

### Configuration système requis pour l'utilisation de 700 caméras (720p, à 25 ips, 2 Mbit/s)

Nom	Description
Processeur	Intel® Xeon® E3-1515M V5 2,8 GHz
RAM	32 Go
Réseau	10 Gigabit Ethernet

---

**Ordinateurs exécutant****MOBOTIX HUB L3**

Carte graphique	Intel® Iris™ Pro Graphics P580 (si une accélération matérielle est requise, ajoutez une carte graphique qui correspond à la configuration requise)
Espace du disque dur	2 disques SSD RAID 1 de 256 Go pour le stockage du système d'exploitation et du système de gestion (ajoutez un espace de stockage supplémentaire en fonction du nombre de jours pendant lesquels vous souhaitez enregistrer des données)

---

# MOBOTIX HUB L2

## Ordinateurs exécutant

### MOBOTIX HUB L2

Nom	Description
Système d'exploitation	Microsoft® Windows® 8.1 Pro (64 bits)
	Microsoft® Windows® 8.1 Enterprise (64 bits)
	Microsoft® Windows® 10 Pro (64 bits)
	Microsoft® Windows® 10 Enterprise (64 bits)
	Microsoft® Windows® 10 Enterprise LTSB (Long-Term Servicing Branch) 2016 (version 1607 ou ultérieure)
	Microsoft® Windows® 10 Enterprise, version 1803 ou ultérieure (64 bits), IoT Core
	Microsoft® Windows® Server 2012 (64 bits) : Standard et Datacenter
	Microsoft® Windows® Server 2012 R2 (64 bits) : Standard et Datacenter
	Microsoft® Windows® Server 2016 (64 bits) : Essentials, Standard et Datacenter
	Microsoft® Windows® Server 2019 (64 bits) : Essentials, Standard et Datacenter
	Pour exécuter des serveurs de gestion de cluster/basculément, une édition Microsoft® Windows® Server 2012/2012 R2 Standard ou Datacenter, Microsoft® Windows® Server 2016 Standard ou Datacenter ou Microsoft® Windows® Server 2019 Standard ou Datacenter est nécessaire.
Système de fichiers	Pour l'emplacement de stockage des enregistrements, le système de fichiers NTFS est recommandé.
Versions SQL	Microsoft SQL Server® 2012 SP1
	Microsoft SQL Server® 2014
	Microsoft SQL Server® 2016
	Microsoft SQL Server® 2017
	Microsoft SQL Server® 2019 (pris en charge uniquement sur Microsoft® Windows® 10 ou version ultérieure et Microsoft® Windows® Server 2016 ou version ultérieure)
Logiciel	Microsoft® .NET 4.7.2 Framework

**Ordinateurs exécutant****MOBOTIX HUB L2**

Microsoft® .NET Core 3.1.13 Framework

DirectX 11 ou version ultérieure

Accélération matérielle L'accélération matérielle avec Intel® Quick Sync nécessite un processeur Intel® de 4e génération ou plus récent, prenant en charge Intel Quick Sync et le processeur graphique Intel® activé dans le BIOS.

Le décodage avec une carte graphique NVIDIA est pris en charge avec la version 6.x (Pascal) ou une version plus récente du GPU.

**Configuration système  
requisse pour l'utilisation  
de 32 caméras (720p, à  
25 ips, 2 Mbit/s)**

Nom	Description
Processeur	Intel® Core™ i3-6100 3,7 GHz
RAM	8 Go
Réseau	2 x 1 Gigabit Ethernet
Carte graphique	Intel® HD Graphics 530 (si une accélération matérielle est requise, ajoutez une carte graphique qui correspond à la configuration requise)
Espace du disque dur	SSD de 128 Go pour le stockage OS/VMS (ajoutez du stockage supplémentaire en fonction du nombre de jours pendant lesquels vous souhaitez enregistrer les données)

# MOBOTIX HUB L1

## Ordinateur exécutant

### MOBOTIX HUB L1

Nom	Description
Système d'exploitation	Microsoft® Windows® 8.1 Pro (64 bits)
	Microsoft® Windows® 8.1 Enterprise (64 bits)
	Microsoft® Windows® 10 Pro (64 bits)
	Microsoft® Windows® 10 Enterprise (64 bits)
	Microsoft® Windows® 10 Enterprise LTSB (Long-Term Servicing Branch) 2016 (version 1607 ou ultérieure)
	Microsoft® Windows® 10 Enterprise, version 1803 ou ultérieure (64 bits), IoT Core
	Microsoft® Windows® Server 2012 (64 bits) : Standard et Datacenter
	Microsoft® Windows® Server 2012 R2 (64 bits) : Standard et Datacenter
	Microsoft® Windows® Server 2016 (64 bits) : Essentials, Standard et Datacenter
	Microsoft® Windows® Server 2019 (64 bits) : Essentials, Standard et Datacenter
Système de fichiers	Pour l'emplacement de stockage des enregistrements, le système de fichiers NTFS est recommandé.
Versions SQL	Microsoft SQL Server® 2012 SP1
	Microsoft SQL Server® 2014
	Microsoft SQL Server® 2016
	Microsoft SQL Server® 2017
	Microsoft SQL Server® 2019 (pris en charge uniquement sur Microsoft® Windows® 10 ou version ultérieure et Microsoft® Windows® Server 2016 ou version ultérieure)
Logiciel	Microsoft® .NET 4.7.2 Framework
	Microsoft® .NET Core 3.1.13 Framework
	DirectX 11 ou version ultérieure

**Ordinateur exécutant****MOBOTIX HUB L1**

## Accélération matérielle

L'accélération matérielle avec Intel® Quick Sync nécessite un processeur Intel® de 4e génération ou plus récent, prenant en charge Intel Quick Sync et le processeur graphique Intel® activé dans le BIOS.

Le décodage avec une carte graphique NVIDIA est pris en charge avec la version 6.x (Pascal) ou une version plus récente du GPU.

---

# MOBOTIX HUB Desk Client

## Ordinateur exécutant MOBOTIX HUB Desk Client, Desk Client - Player and Video Wall

Nom	Description
Système d'exploitation	Microsoft® Windows® 8.1 Pro
	Microsoft® Windows® 8.1 Enterprise
	Microsoft® Windows® 10 Pro
	Microsoft® Windows® 10 Enterprise
	Microsoft® Windows® 10 Enterprise LTSB (Long-Term Servicing Branch) 2016 (version 1607 ou ultérieure)
	Microsoft® Windows® 10 Enterprise, version 1803 ou ultérieure (64 bits), IoT Core
	Microsoft® Windows® Server 2012 R2 : Standard et Datacenter
	Microsoft® Windows® Server 2016 : Standard et Datacenter
Logiciel	Microsoft® .Net 4.7.2 Framework
	DirectX 11.0 ou version ultérieure
Accélération matérielle	L'accélération matérielle avec Intel® Quick Sync nécessite un processeur Intel® de 4e génération ou plus récent, prenant en charge Intel Quick Sync et le processeur graphique Intel® activé dans le BIOS.
	Le décodage avec une carte graphique NVIDIA est pris en charge avec la version 6.x (Pascal) ou une version plus récente du GPU.
	L'accélération matérielle avec la carte graphique NVIDIA nécessite la version 64 bits de Microsoft® Windows®.
Système d'exploitation	Microsoft® Windows® 8.1 Pro



---

# MOBOTIX HUB Web Client

## Ordinateur exécutant MOBOTIX HUB Web Client

Nom	Description
Navigateur	Microsoft Edge Chromium 87
	Safari® 13.0.5
	Google Chrome™ 87
	Mozilla® Firefox® 83

---

# MOBOTIX HUB Mobile

## Périphérique exécutant

### MOBOTIX HUB Mobile

Nom	Description
Système d'exploitation	Android 8.0 ou version ultérieure
	iOS 12.0 ou version ultérieure
Réseau	2G/3G
	(4G ou WiFi)*

\* requis pour l'utilisation  
de la diffusion en direct

---

# MOBOTIX

BeyondHumanVision

FR\_02/22

MOBOTIX AG • Kaiserstrasse D-67722 Langmeil • Tél. : +49 6302 9816-103 • sales@mobotix.com • www.mobotix.com

MOBOTIX est une marque déposée de MOBOTIX AG enregistrée dans l'Union européenne, aux États-Unis et dans d'autres pays. Sujet à modification sans préavis. MOBOTIX n'assume aucune responsabilité pour les erreurs ou omissions techniques ou rédactionnelles contenues dans le présent document. Tous droits réservés. © MOBOTIX AG2018