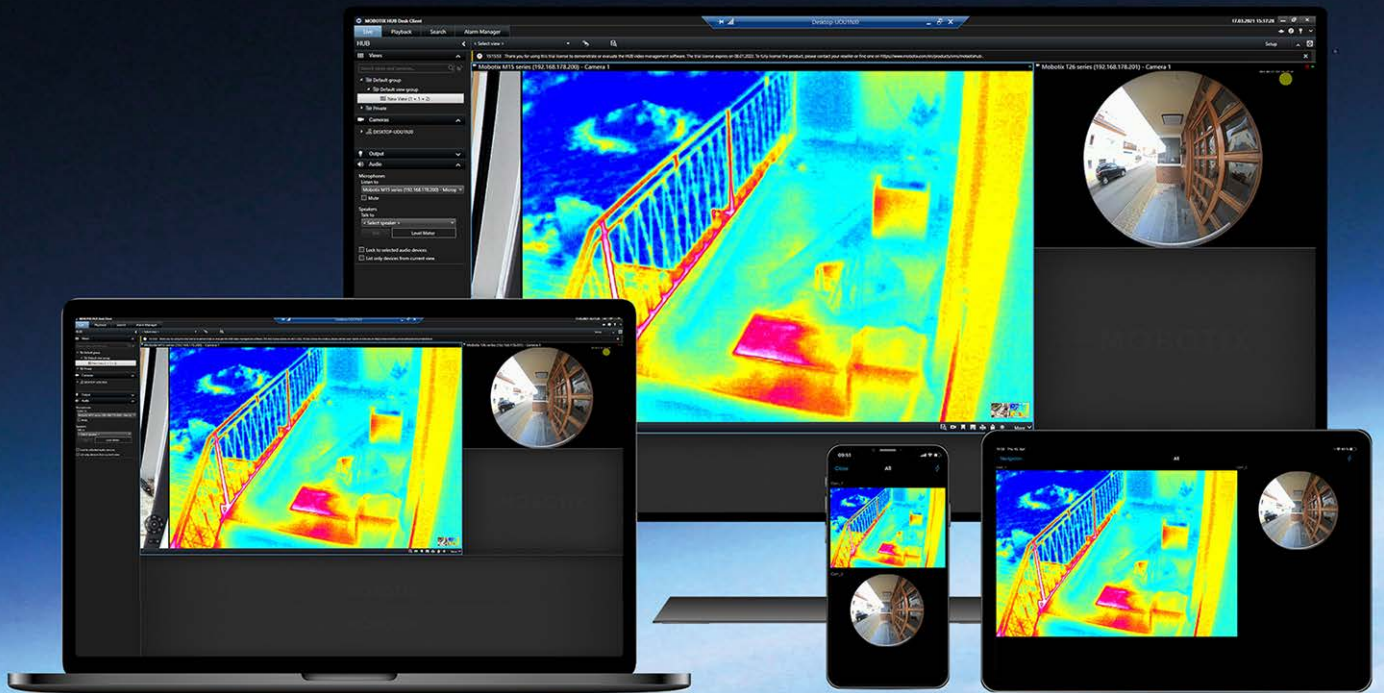


# Requisiti di sistema

## MOBOTIX HUB 2021 R2

© 2022 MOBOTIX AG



BeyondHumanVision

MOBOTIX

# Sommario

---

<b>Sommario</b> .....	<b>2</b>
<b>MOBOTIX HUB L5</b> .....	<b>3</b>
<b>MOBOTIX HUB L4</b> .....	<b>6</b>
<b>MOBOTIX HUB L3</b> .....	<b>8</b>
<b>MOBOTIX HUB L2</b> .....	<b>10</b>
<b>MOBOTIX HUB L1</b> .....	<b>12</b>
<b>MOBOTIX HUB Desk Client</b> .....	<b>14</b>
<b>MOBOTIX HUB Client Web</b> .....	<b>15</b>
<b>MOBOTIX HUB Mobile</b> .....	<b>16</b>

# MOBOTIX HUB L5

## Computer sui quali è in esecuzione il software MOBOTIX HUB L5

Nome	Descrizione
Sistema operativo	Microsoft® Windows® 8.1 Pro (64 bit)
	Microsoft® Windows® 8.1 Enterprise (64 bit)
	Microsoft® Windows® 10 Pro (64 bit)
	Microsoft® Windows® 10 Enterprise (64 bit)
	Microsoft® Windows® 10 Enterprise LTSB (Long-Term Servicing Branch) 2016 (versione 1607 o successiva)
	Microsoft® Windows® 10 IoT Enterprise, versione 1803 o successiva (64 bit), IoT Core
	Microsoft® Windows® Server 2012 (64 bit): Standard e Datacenter
	Microsoft® Windows® Server 2012 R2 (64 bit): Standard e Datacenter
	Microsoft® Windows® Server 2016 (64 bit): Essentials, Standard e Datacenter
	Microsoft® Windows® Server 2019 (64 bit): Essentials, Standard e Datacenter
	Per eseguire i server di gestione clustering/failover, è necessario disporre di Microsoft® Windows® Server 2012/2012 R2 edizione Standard o Datacenter, Microsoft® Windows® Server 2016 edizione Standard o Datacenter o di Microsoft® Windows® Server 2019 edizione Standard o Datacenter
File system	Per la posizione di archiviazione della registrazione, si consiglia il file system NTFS
Versioni SQL	Microsoft SQL Server® 2012 SP1
	Microsoft SQL Server® 2014
	Microsoft SQL Server® 2016
	Microsoft SQL Server® 2017
	Microsoft SQL Server® 2019 (supportato solo su Microsoft® Windows® 10 o superiore e Microsoft® Windows® Server 2016 o superiore)
Software	Microsoft® .NET 4.7.2 Framework

### Computer sui quali è in esecuzione il software MOBOTIX HUB L5

Microsoft® .NET Core 3.1.13 Framework

DirectX 11 o versione successiva

#### Accelerazione hardware

L'accelerazione hardware con Intel® Quick Sync richiede una CPU Intel® di quarta generazione o più recente, che supporti Intel Quick Sync e la GPU Intel® abilitata nel BIOS.

La decodifica con la scheda grafica NVIDIA è supportata con la versione 6.x (Pascal) o successiva della GPU.

### Requisiti di sistema per il funzionamento di 120 telecamere (720p, a 25 FPS, 2 Mbit/s)

Nome	Descrizione
CPU	Intel® Core™ i3-6100 3,7 GHz
RAM	16 GB
Rete	2 Ethernet da 1 Gigabit
Scheda grafica	Intel® HD Graphics 530 (se è necessaria l'accelerazione hardware, aggiungere la scheda grafica che soddisfa i requisiti)
Spazio disco rigido	SSD da 256 GB per storage OS/VMS (aggiungere ulteriore storage a seconda del numero di giorni per cui si desidera salvare i dati)

### Requisiti di sistema per il funzionamento di 700 telecamere (720p, a 25 FPS, 2 Mbit/s)

Nome	Descrizione
Nome	Descrizione
CPU	Intel® Xeon® E3-1515M V5 2,8 GHz
RAM	32 GB
Rete	Ethernet da 10 Gigabit

---

**Computer sui quali è in esecuzione il software MOBOTIX HUB L5**

Spazio disco rigido      2 SSD RAID 1 da 256 GB per storage OS/VMS (aggiungere ulteriore storage a seconda del numero di giorni per cui si desidera salvare i dati)

---

# MOBOTIX HUB L4

## Computer sui quali è in esecuzione MOBOTIX HUB L4

Nome	Descrizione
Sistema operativo	Microsoft® Windows® 8.1 Pro (64 bit)
	Microsoft® Windows® 8.1 Enterprise (64 bit)
	Microsoft® Windows® 10 Pro (64 bit)
	Microsoft® Windows® 10 Enterprise (64 bit)
	Microsoft® Windows® 10 Enterprise LTSB (Long-Term Servicing Branch) 2016 (versione 1607 o successiva)
	Microsoft® Windows® * 10 Enterprise, versione 1803 o successiva (64 bit), IoT Core
	Microsoft® Windows® Server 2012 (64 bit): Standard e Datacenter
	Microsoft® Windows® Server 2012 R2 (64 bit): Standard e Datacenter
	Microsoft® Windows® Server 2016 (64 bit): Essentials, Standard e Datacenter
	Microsoft® Windows® Server 2019 (64 bit): Essentials, Standard e Datacenter
	Per eseguire i server di gestione clustering/failover, è necessario disporre di Microsoft® Windows® Server 2012/2012 R2 edizione Standard o Datacenter, Microsoft® Windows® Server 2016 edizione Standard o Datacenter o di Microsoft® Windows® Server 2019 edizione Standard o Datacenter
File system	Per la posizione di archiviazione della registrazione, si consiglia il file system NTFS
Versioni SQL	Microsoft SQL Server® 2012 SP1
	Microsoft SQL Server® 2014
	Microsoft SQL Server® 2016
	Microsoft SQL Server® 2017
	Microsoft SQL Server® 2019 (supportato solo su Microsoft® Windows® 10 o superiore e Microsoft® Windows® Server 2016 o superiore)
Software	Microsoft® .NET 4.7.2 Framework
	Microsoft® .NET Core 3.1.13 Framework

### Computer sui quali è in esecuzione MOBOTIX HUB L4

DirectX 11 o versione successiva

Accelerazione hardware L'accelerazione hardware con Intel® Quick Sync richiede una CPU Intel® di quarta generazione o più recente, che supporti Intel Quick Sync e la GPU Intel® abilitata nel BIOS.

La decodifica con la scheda grafica NVIDIA è supportata con la versione 6.x (Pascal) o successiva della GPU.

### Requisiti di sistema per il funzionamento di 120 telecamere (720p, a 25 FPS, 2 Mbit/s)

Nome	Descrizione
CPU	Intel® Core™ i3-6100 3,7 GHz
RAM	16 GB
Rete	2 Ethernet da 1 Gigabit
Scheda grafica	Intel® HD Graphics 530 (se è necessaria l'accelerazione hardware, aggiungere la scheda grafica che soddisfa i requisiti)
Spazio disco rigido	SSD da 256 GB per storage OS/VMS (aggiungere ulteriore storage a seconda del numero di giorni per cui si desidera salvare i dati)

### Requisiti di sistema per il funzionamento di 700 telecamere (720p, a 25 FPS, 2 Mbit/s)

Nome	Descrizione
CPU	Intel® Xeon® E3-1515M V5 2,8 GHz
RAM	32 GB
Rete	Ethernet da 10 Gigabit
Scheda grafica	Intel® Iris™ Pro Graphics P580 (se è necessaria l'accelerazione hardware, aggiungere la scheda grafica che soddisfa i requisiti)
Spazio disco rigido	2 SSD RAID 1 da 256 GB per storage OS/VMS (aggiungere ulteriore storage a seconda del numero di giorni per cui si desidera salvare i dati)

# MOBOTIX HUB L3

## Computer sui quali è in esecuzione MOBOTIX HUB L3

Nome	Descrizione
Sistema operativo	Microsoft® Windows® 8.1 Pro (64 bit)
	Microsoft® Windows® 8.1 Enterprise (64 bit)
	Microsoft® Windows® 10 Pro (64 bit)
	Microsoft® Windows® 10 Enterprise (64 bit)
	Microsoft® Windows® 10 Enterprise LTSB (Long-Term Servicing Branch) 2016 (versione 1607 o successiva)
	Microsoft® Windows® * 10 Enterprise, versione 1803 o successiva (64 bit), IoT Core
	Microsoft® Windows® Server 2012 (64 bit): Standard e Datacenter
	Microsoft® Windows® Server 2012 R2 (64 bit): Standard e Datacenter
	Microsoft® Windows® Server 2016 (64 bit): Essentials, Standard e Datacenter
	Microsoft® Windows® Server 2019 (64 bit): Essentials, Standard e Datacenter
	Per eseguire i server di gestione clustering/failover, è necessario disporre di Microsoft® Windows® Server 2012/2012 R2 edizione Standard o Datacenter, Microsoft® Windows® Server 2016 edizione Standard o Datacenter o di Microsoft® Windows® Server 2019 edizione Standard o Datacenter
File system	Per la posizione di archiviazione della registrazione, si consiglia il file system NTFS
Versioni SQL	Microsoft SQL Server® 2012 SP1
	Microsoft SQL Server® 2014
	Microsoft SQL Server® 2016
	Microsoft SQL Server® 2017
	Microsoft SQL Server® 2019 (supportato solo su Microsoft® Windows® 10 o superiore e Microsoft® Windows® Server 2016 o superiore)
Software	Microsoft® .NET 4.7.2 Framework
	Microsoft® .NET Core 3.1.13 Framework



### Computer sui quali è in esecuzione MOBOTIX HUB L3

DirectX 11 o versione successiva

Accelerazione hardware L'accelerazione hardware con Intel® Quick Sync richiede una CPU Intel® di quarta generazione o più recente, che supporti Intel Quick Sync e la GPU Intel® abilitata nel BIOS.

La decodifica con la scheda grafica NVIDIA è supportata con la versione 6.x (Pascal) o successiva della GPU.

### Requisiti di sistema per il funzionamento di 120 telecamere (720p, a 25 FPS, 2 Mbit/s)

Nome	Descrizione
CPU	Intel® Core™ i3-6100 3,7 GHz
RAM	16 GB
Rete	2 Ethernet da 1 Gigabit
Scheda grafica	Intel® HD Graphics 530 (se è necessaria l'accelerazione hardware, aggiungere la scheda grafica che soddisfa i requisiti)
Spazio disco rigido	SSD da 256 GB per storage OS/VMS (aggiungere ulteriore storage a seconda del numero di giorni per cui si desidera salvare i dati)

### Requisiti di sistema per il funzionamento di 700 telecamere (720p, a 25 FPS, 2 Mbit/s)

Nome	Descrizione
CPU	Intel® Xeon® E3-1515M V5 2,8 GHz
RAM	32 GB
Rete	Ethernet da 10 Gigabit
Scheda grafica	Intel® Iris™ Pro Graphics P580 (se è necessaria l'accelerazione hardware, aggiungere la scheda grafica che soddisfa i requisiti)
Spazio disco rigido	2 SSD RAID 1 da 256 GB per storage OS/VMS (aggiungere ulteriore storage a seconda del numero di giorni per cui si desidera salvare i dati)

# MOBOTIX HUB L2

## Computer sui quali è in esecuzione MOBOTIX HUB L2

Nome	Descrizione
Sistema operativo	Microsoft® Windows® 8.1 Pro (64 bit)
	Microsoft® Windows® 8.1 Enterprise (64 bit)
	Microsoft® Windows® 10 Pro (64 bit)
	Microsoft® Windows® 10 Enterprise (64 bit)
	Microsoft® Windows® 10 Enterprise LTSB (Long-Term Servicing Branch) 2016 (versione 1607 o successiva)
	Microsoft® Windows® * 10 Enterprise, versione 1803 o successiva (64 bit), IoT Core
	Microsoft® Windows® Server 2012 (64 bit): Standard e Datacenter
	Microsoft® Windows® Server 2012 R2 (64 bit): Standard e Datacenter
	Microsoft® Windows® Server 2016 (64 bit): Essentials, Standard e Datacenter
	Microsoft® Windows® Server 2019 (64 bit): Essentials, Standard e Datacenter
	Per eseguire i server di gestione clustering/failover, è necessario disporre di Microsoft® Windows® Server 2012/2012 R2 edizione Standard o Datacenter, Microsoft® Windows® Server 2016 edizione Standard o Datacenter o di Microsoft® Windows® Server 2019 edizione Standard o Datacenter
File system	Per la posizione di archiviazione della registrazione, si consiglia il file system NTFS
Versioni SQL	Microsoft SQL Server® 2012 SP1
	Microsoft SQL Server® 2014
	Microsoft SQL Server® 2016
	Microsoft SQL Server® 2017
	Microsoft SQL Server® 2019 (supportato solo su Microsoft® Windows® 10 o superiore e Microsoft® Windows® Server 2016 o superiore)
Software	Microsoft® .NET 4.7.2 Framework
	Microsoft® .NET Core 3.1.13 Framework

### Computer sui quali è in esecuzione MOBOTIX HUB L2

DirectX 11 o versione successiva

Accelerazione hardware L'accelerazione hardware con Intel® Quick Sync richiede una CPU Intel® di quarta generazione o più recente, che supporti Intel Quick Sync e la GPU Intel® abilitata nel BIOS.

La decodifica con la scheda grafica NVIDIA è supportata con la versione 6.x (Pascal) o successiva della GPU.

### Requisiti di sistema per il funzionamento di 32 telecamere (720p, a 25 FPS, 2 Mbit/s)

Nome	Descrizione
CPU	Intel® Core™ i3-6100 3,7 GHz
RAM	8 GB
Rete	2 Ethernet da 1 Gigabit
Scheda grafica	Intel® HD Graphics 530 (se è necessaria l'accelerazione hardware, aggiungere la scheda grafica che soddisfa i requisiti)
Spazio disco rigido	SSD da 128 GB per storage OS/VMS (aggiungere ulteriore storage a seconda del numero di giorni per cui si desidera salvare i dati)

# MOBOTIX HUB L1

## Computer sul quale è in esecuzione MOBOTIX HUB L1

Nome	Descrizione
Sistema operativo	Microsoft® Windows® 8.1 Pro (64 bit)
	Microsoft® Windows® 8.1 Enterprise (64 bit)
	Microsoft® Windows® 10 Pro (64 bit)
	Microsoft® Windows® 10 Enterprise (64 bit)
	Microsoft® Windows® 10 Enterprise LTSB (Long-Term Servicing Branch) 2016 (versione 1607 o successiva)
	Microsoft® Windows® * 10 Enterprise, versione 1803 o successiva (64 bit), IoT Core
	Microsoft® Windows® Server 2012 (64 bit): Standard e Datacenter
	Microsoft® Windows® Server 2012 R2 (64 bit): Standard e Datacenter
	Microsoft® Windows® Server 2016 (64 bit): Essentials, Standard e Datacenter
	Microsoft® Windows® Server 2019 (64 bit): Essentials, Standard e Datacenter
File system	Per la posizione di archiviazione della registrazione, si consiglia il file system NTFS
Versioni SQL	Microsoft SQL Server® 2012 SP1
	Microsoft SQL Server® 2014
	Microsoft SQL Server® 2016
	Microsoft SQL Server® 2017
	Microsoft SQL Server® 2019 (supportato solo su Microsoft® Windows® 10 o superiore e Microsoft® Windows® Server 2016 o superiore)
Software	Microsoft® .NET 4.7.2 Framework
	Microsoft® .NET Core 3.1.13 Framework
	DirectX 11 o versione successiva

**Computer sul quale è in esecuzione MOBOTIX HUB L1**

## Accelerazione hardware

L'accelerazione hardware con Intel® Quick Sync richiede una CPU Intel® di quarta generazione o più recente, che supporti Intel Quick Sync e la GPU Intel® abilitata nel BIOS.

La decodifica con la scheda grafica NVIDIA è supportata con la versione 6.x (Pascal) o successiva della GPU.

---

# MOBOTIX HUB Desk Client

## Computer su cui è in esecuzione MOBOTIX HUB Desk Client, Desk Client - Lettore e parete video

Nome	Descrizione
Sistema operativo	Microsoft® Windows® 8.1 Pro
	Microsoft® Windows® 8.1 Enterprise
	Microsoft® Windows® 10 Pro
	Microsoft® Windows® 10 Enterprise
	Microsoft® Windows® 10 Enterprise LTSB (Long-Term Servicing Branch) 2016 (versione 1607 o successiva)
	Microsoft® Windows® * 10 Enterprise, versione 1803 o successiva (64 bit), IoT Core
	Microsoft® Windows® Server 2012 R2: Standard e Datacenter
	Microsoft® Windows® Server 2016: Standard e Datacenter
Software	Microsoft® Windows® Server 2019: Standard e Datacenter
	Microsoft® .Net 4.7.2 Framework
	DirectX 11.0 o versione successiva
Accelerazione hardware	L'accelerazione hardware con Intel® Quick Sync richiede una CPU Intel® di quarta generazione o più recente, che supporti Intel Quick Sync e la GPU Intel® abilitata nel BIOS.
	La decodifica con la scheda grafica NVIDIA è supportata con la versione 6.x (Pascal) o successiva della GPU.
	L'accelerazione hardware con la scheda grafica NVIDIA richiede la versione a 64 bit di Microsoft® Windows® Xpand.
Sistema operativo	Microsoft® Windows® 8.1 Pro

# MOBOTIX HUB Client Web

**Computer su cui è in esecuzione MOBOTIX HUB Client Web**

Nome	Descrizione
Browser	Microsoft Edge Chromium 87
	Safari® 13.0.5
	Google Chrome™ 87
	Mozilla® Firefox® 83

# MOBOTIX HUB Mobile

**Dispositivo su cui è in esecuzione MOBOTIX HUB Mobile**

Nome	Descrizione
Sistema operativo	Android 8.0 o versione successiva
	iOS 12.0 o versione successiva
Rete	2G/3G
	(4G o WiFi)*

\*Necessario per la funzione di streaming diretto

---



# MOBOTIX

BeyondHumanVision

IT\_02/22

MOBOTIX AG • Kaiserstrasse • D-67722 Langmeil • Tel.: +49 6302 9816-103 • sales@mobotix.com • www.mobotix.com  
MOBOTIX è un marchio di MOBOTIX AG registrato nell'Unione Europea, negli Stati Uniti e in altri paesi. Soggetto a modifiche senza preavviso. MOBOTIX non si assume alcuna responsabilità per errori tecnici o editoriali oppure per omissioni contenuti nel presente documento. Tutti i diritti riservati. © MOBOTIX AG 2018