

¡Le damos la bienvenida a la siguiente dimensión!

MOBOTIX Q71 Hemispheric



- ✓ **NOVEDAD:** Infrarrojos y luz blanca LED en una cámara hemisférica
- ✓ **Identificación más precisa** gracias a las imágenes a color durante la noche
- ✓ **Económica:** vista panorámica de 360° con una sola cámara
- ✓ **Robusta** gracias a la carcasa de aluminio para interiores y exteriores resistente a la intemperie
- ✓ **Función de audio** para una comunicación directa
- ✓ **Posibilidad de utilizar análisis de vídeo inteligente** con aplicaciones de cámara
- ✓ **Nuestros productos, fabricados en Alemania,** proporcionan la máxima ciberseguridad



Más información
www.mobotix.com

MOBOTIX
BeyondHumanVision



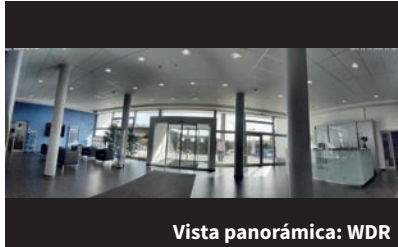
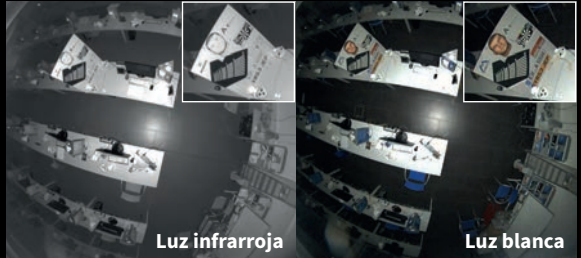
- 360°
- IP66
- 12 MP
- SD de 8 GB
- ONVIF
- Día y noche
- Infrarrojos
- Altavoz
- H.264
- 30 FPS a 4K
- Aplicaciones
- Luz blanca
- Micro
- H.265
- WDR

Q71: Una cámara más completa que nunca

Nunca había visto una tecnología de cámara hemisférica con vista panorámica de 360° para día y noche tan compacta, tan completa ni tan versátil. **Los 12 megapíxeles (4K)** y la función Wide Dynamic Range proporcionan **una magnífica calidad de imagen y capturan unos detalles impresionantes**. La función de audio pone el broche final a este completo paquete. Además, la carcasa de aluminio resistente a la intemperie protege el sistema de manera discreta y fiable, tanto en interiores como en exteriores.

La combinación de infrarrojos y luz blanca ilumina la noche.

Por primera vez, se han combinado **un sensor de día y noche, infrarrojos y luz blanca LED** en una sola cámara hemisférica. De esta forma, la Q71 proporciona imágenes luminosas durante todo el día: gracias a la luz LED, **incluso la noche tendrá color**.



Vista panorámica: WDR

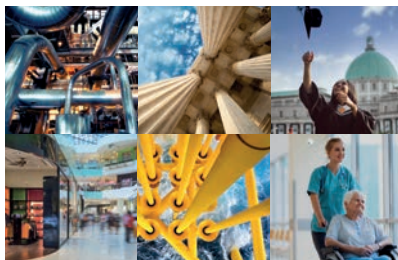
Mejor perspectiva con detalles increíbles

El objetivo hemisférico captura una imagen circular. Mediante el retoque interno de la cámara, se consigue una visualización inigualable en la pantalla. Usted elige: **vista de ojo de pez 360°, imagen normal, vista panorámica o vista cuádruple**, que muestra la escena en cuatro imágenes a la vez. Esta función permite hacer zoom en directo en cada una de las imágenes sin afectar a la grabación del resto de imágenes. Con solo pulsar un botón, podrá decidir si quiere tener la mejor visión general o si prefiere centrarse en los detalles.



MOBOTIX 7: Plataforma abierta para el análisis de vídeo

La Q71 se puede **integrar con aplicaciones inteligentes para el análisis de vídeo**. Además de las funciones de análisis integradas, como **el recuento de objetos, los mapas de calor y la detección del comportamiento**, también se pueden crear nuevas aplicaciones personalizadas para utilizarlas con el sistema. Las posibilidades son infinitas.



Eficaz y económica para multitud de sectores

- Promoción de ventas en el comercio minorista: análisis de los movimientos de los clientes en el local
- Ayuda para el personal sanitario gracias a la detección de personas que necesitan ayuda
- Seguridad en la industria y la logística gracias a la vigilancia sin fisuras de las zonas de producción y los almacenes
- Protección perimetral de día y de noche: vigilancia de recintos exteriores para proteger frente a intrusos (a color también de noche para poder identificar el color de la ropa y de los automóviles)