

Bienvenu dans la prochaine dimension

MOBOTIX Q71 – Hémisphérique



- ✓ **NOUVEAU** : Lumière infrarouge et lumière blanche dans une caméra hémisphérique
- ✓ **Identification parfaite** grâce à des images couleur de nuit
- ✓ **Économique** : vue panoramique à 360° avec une caméra unique
- ✓ **Robuste** grâce au boîtier en aluminium résistant aux intempéries conçu pour l'intérieur et l'extérieur
- ✓ **Fonction audio** pour une communication directe
- ✓ **Possibilité d'analyse vidéo intelligente** avec des applications embarquées dans la caméra
- ✓ « **Made in Germany** » pour une cybersécurité optimale



Informez-vous
www.mobotix.com

MOBOTIX
BeyondHumanVision



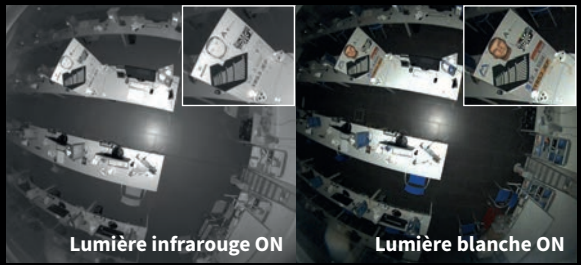
- 360°
- IP66
- 12 MP
- SD 8 Go
- ONVIF
- Jour/nuit
- IR
- Haut-parleur
- H.264
- 30ips@4K
- Applications
- Lumière blanche
- Micro
- H.265
- WDR

Q71 : la vue panoramique n'a jamais été aussi complète !

Vous n'avez encore jamais connu une technologie de caméra hémisphérique avec une vue panoramique à 360° de jour comme de nuit aussi compacte, complète et polyvalente. **Ses 12 mégapixels (visibilité 4K)** et sa fonction WDR assurent une **qualité d'image exceptionnelle avec un sens du détail saisissant**. La fonction audio complète le pack performant. L'ensemble est parfaitement protégé dans un boîtier en aluminium résistant aux intempéries pour une utilisation discrète et fiable à l'intérieur comme à l'extérieur.

La combinaison de la lumière infrarouge et de la lumière blanche apporte de la couleur même dans la nuit !

Pour la première fois, **le capteur jour et nuit, la lumière infrarouge et la lumière blanche LED** sont réunis dans une seule caméra hémisphérique. La Q71 offre des images éclatantes 24 heures sur 24, **également de nuit, et en couleur grâce au système LED !**



Vue panoramique - WDR ON

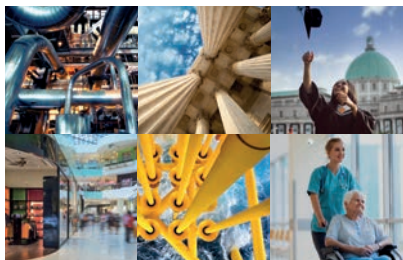
Une meilleure vue d'ensemble et un sens du détail saisissant

L'objectif hémisphérique capture une image circulaire. Grâce à l'égalisation intégrée à la caméra, vous obtenez l'affichage que vous souhaitez sur l'écran. Vous avez le choix : **Vue fisheye à 360°, image normale, vue panoramique ou vue quadruple**, montrant la scène sur quatre images en un coup d'œil. Cette vue permet de zoomer en temps réel sur des images individuelles sans perturber la prise de l'image globale. Vous pouvez choisir d'afficher la meilleure vue ou des détails individuels d'une simple pression sur un bouton.



MOBOTIX 7 : une plateforme ouverte pour votre analyse vidéo

La Q71 est ouverte à **l'intégration d'applications d'analyse vidéo intelligentes**. Outre les fonctions d'analyse déjà intégrées, telles que **le comptage d'objets, la carte de fréquentation et la détection comportementale**, vous pouvez également créer de nouvelles applications individuelles et les utiliser dans le système. Les possibilités sont infinies.



Solution efficace et peu coûteuse dans de nombreux secteurs

- Promotion dans le commerce de détail : Analyse des déplacements du client dans le magasin
- Soutien au personnel soignant par la détection des personnes en détresse
- Sécurité industrielle et logistique grâce à une surveillance intégrale des entrepôts de stockage et des ateliers de production
- Protection périmétrique de jour comme de nuit : Surveillance des espaces extérieurs pour la protection contre les intrusions (détection de la couleur des vêtements et des véhicules la nuit)