








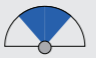






DIN EN 50132-7

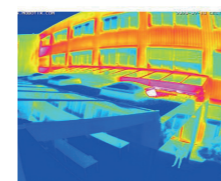
La norma DIN EN 50132-7 definisce sei livelli di qualità relativi alla videosorveglianza. “Ispezione” è il livello che richiede la migliore qualità delle immagini, mentre “Monitoraggio” è quello che richiede la qualità più bassa. Tali parametri possono essere utilizzati per determinare la distanza massima tra la telecamera e l’area di videosorveglianza, la risoluzione minima richiesta e l’obiettivo della telecamera più adatto per coprire in modo ottimale l’area sorvegliata.

							
	B016 Fisheye	B040 Grandangolare	B050 Grandangolare	B080 Standard	B100 Standard	B150 Teleobiettivo	B280 Teleobiettivo
Angolo di apertura (orizzontale)							
Distanza focale	1,6 mm	4 mm	5 mm	8 mm	10 mm	18 mm	28 mm
Diaframma f/	2,0	1,8	1,8	1,8	1,8	1,8	1,8
Angolo di apertura (orizz. x vert.) 16:9	180° x 180°	120° x 60°	95° x 50°	60° x 33°	45° x 25°	30° x 17°	15° x 8,5°
Angolo di apertura (orizz. x vert.) 4:3		83° x 60°	68° x 50°	44° x 33°	33° x 25°	22° x 17°	11° x 8,5°
Larghezza/altezza dell'immagine (dist. 1 m)		3,5 / 1,2 m	2,2 / 0,9 m	1,2 / 0,6 m	0,8 / 0,4 m	0,5 / 0,3 m	0,3 / 0,1 m
Larghezza/altezza dell'immagine (dist. 10 m)		34,6 / 11,5 m	21,8 / 9,3 m	11,5 / 5,9 m	8,3 / 4,4 m	5,4 / 3,0 m	2,6 / 1,5 m
Larghezza/altezza dell'immagine (dist. 50 m)		173,2 / 57,7 m	109,1 / 46,6 m	57,7 / 29,6 m	41,4 / 22,2 m	26,8 / 14,9 m	13,2 / 7,4 m

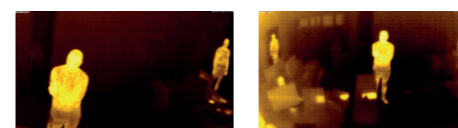
Distanza massima in metri a 4K UHD (3840 x 2160)							
Monitoraggio	19,3 m	149,65 m	185,29 m	291,68 m	389,73 m	578,12 m	1.162,65 m
Rilevamento	9,7 m	74,82 m	92,64 m	145,84 m	194,86 m	289,06 m	581,33 m
Osservazione	3,8 m	29,93 m	37,06 m	58,34 m	77,95 m	115,62 m	232,53 m
Riconoscimento	1,4 m	14,96 m	18,53 m	29,17 m	38,97 m	57,81 m	116,27 m
Identificazione	1,9 m	7,48 m	9,26 m	14,58 m	19,49 m	28,91 m	58,13 m
Ispezione	0,3 m	1,87 m	2,32 m	3,85 m	4,87 m	7,23 m	14,5

Modulo sensore termico

Le telecamere MOBOTIX M73 possono essere dotate, anche come retrofit, di moduli a sensore termico da 50 mK. La scelta comprende tutte le varianti di sensori termici già utilizzate nella termocamera M16, ma dotate di una diversa connessione cablata del sensore, con risoluzione CIF (336 x 256) e ulteriori moduli a sensore termico con risoluzione VGA (640 x 480). Grazie al maggior numero di pixel e all’angolo di campo ampliato fino a 90° x 69°, le varianti VGA permettono di riconoscere più dettagli, di visualizzare aree più ampie (protezione perimetrale) e di rilevare differenze di temperatura da distanze maggiori rispetto ai moduli CIF.



Varianti modulo sensore termico per M73		
Risoluzione termica	Angolo di campo (orizzontale x verticale)	Tecnologia TR per la misurazione della temperatura
CIF: 336 x 256 pixel	17° x 13°	Disponibile con e senza tecnologia TR
CIF: 336 x 256 pixel	25° x 19°	Disponibile con e senza tecnologia TR
CIF: 336 x 256 pixel	45° x 35°	Disponibile con e senza tecnologia TR
VGA: 640 x 480 pixel	32° x 26°	Disponibile con e senza tecnologia TR
VGA: 640 x 480 pixel	45° x 37°	Disponibile con e senza tecnologia TR
VGA: 640 x 480 pixel	69° x 56°	Disponibile con e senza tecnologia TR
VGA: 640 x 480 pixel	90° x 69°	Disponibile con e senza tecnologia TR



Varianti modulo sensore termico eco per M73		
Risoluzione termica	Angolo di campo (orizzontale x verticale)	Tecnologia TR per la misurazione della temperatura
CIF: 320 x 240 pixel	56° x 42°	-
CIF: 320 x 240 pixel	105° x 75°	-