



Caractéristiques techniques



MOBOTIX S16B DualFlex

Flexible. Caméra à double objectif encastrée pratiquement invisible.

Le MOBOTIX S16B DualFlex de MOBOTIX est un système résistant aux intempéries qui se distingue avant tout par ses options d'installation extrêmement flexibles. Deux modules de capteurs sont reliés au boîtier de la caméra dissimulée par des câbles pouvant atteindre trois mètres de long. Il est ainsi possible de surveiller discrètement deux pièces voisines avec une seule caméra.

- Plate-forme système Mx6 de 2e génération, avec compatibilité MxBus, H 264 et ONVIF
- Enregistrement sur une carte MicroSD interne (4 Go de série)
- Diverses options d'installation et accessoires de montage pour les modules de capteur
- Longueur max. de chaque câble de module de capteur : 3 m
- Microphone pouvant être utilisé dans le module de capteur
- Connexions supplémentaires pour le microphone et le haut-parleur
- Détecteur de chocs intégré
- Boîtier de caméra robuste et résistant aux intempéries (IP66, IK07)

Caractéristiques techniques

MOBOTIX S16B DualFlex

Variantes de caméra

S16B DualFlex

Système flexible et modulaire : Le module de caméra S16B (boîtier) Mx-S16B peut être équipé d'un ou de deux modules de capteur au choix (jour/nuit/thermique). Les câbles de capteur MOBOTIX sont disponibles avec une longueur de 0,5 à 3 m. En outre, MOBOTIX propose trois ensembles complets S16B différents (Mx-S16B-S1, Mx-S16B-S2, Mx-S16B-S3) avec un ou deux modules de capteurs hémisphériques et des câbles de capteur d'une longueur de 2 m.

Boîtier S16B Mx-S16B

Kit complet 1 S16B
(boîtier + 1 x Mx-O-SMA-S-6D016 + accessoires) Mx-S16B-S1

Kit complet 2 S16B
(boîtier + 2 x Mx-O-SMA-S-6D016 + accessoires) Mx-S16B-S2

Kit complet 3 S16B
(boîtier + 1 x Mx-O-SMA-S-6D016 + 1 x Mx-O-SMA-S-6N016 + accessoires) Mx-S16B-S3

Matériel

S16B DualFlex

Sensibilité à la lumière en lux à 1/60 s et 1/1 s Capteur de jour (couleur) : Capteur de nuit 0.1/0.005 lux (noir et blanc) : 0.02/0.001 lux

Modules de capteurs thermiques NETD typ. 50 mK, < 79 mK, plage IR de 7,5 à 13,5 µm

Plage de mesure de la température pour les modules de capteurs thermiques Haute sensibilité : -40 à 160 °C/-40 à 320 °F Faible sensibilité : -40 à 550 °C/-40 à 1022 °F

Capteur d'image optique (capteur couleur ou noir et blanc) 1/1.8" CMOS, 6 MP (3072 x 2048), balayage progressif

Microprocesseur i.MX 6 Dual Core avec GPU (1 Go RAM, 512 Mo Flash)

Codec matériel H.264 Oui, limitation de bande passante disponible ; format d'image de sortie jusqu'à QXGA

Classe de protection pour module de caméra S16B (boîtier) IP66 et IK06

Classe de protection S16B avec modules de capteur 6 MP IP66 avec tous les modules, y compris Thermal ; IK04 avec B036 à B237 ; IK07 avec B016 ; BlockFlexMount : IP30/pas de classe IK

Matériel	S16B DualFlex
Utilisation prévue	Ne pas utiliser en atmosphère explosible (zone Ex)
Température ambiante (plage, stockage compris)	-40 à 60 °C/-40 à 140 °F (démarrage à froid de -30 °C/-22 °F) BlockFlexMount : 0 à 50 °C/32 à 122 °F
DVR interne, en usine	4 Go (microSD)
Microphone	Fait partie du module de capteur/BlockFlexMount (ne fait pas partie des modules de capteur avec un super téléobjectif CS-Mount ou B500) ou avec un accessoire (p. ex., ExtIO ou AudioMount)
Caractéristiques techniques du microphone externe	2,0 V, 2,2 kOhm, sensibilité -35 ± 4 dB, par exemple, Panasonic Microphone Capsule WM61
Haut-parleur	Avec accessoire (p. ex., SpeakerMount)
Caractéristiques techniques du haut-parleur externe	Puissance de sortie max. 400 mW à une impédance de 8 Ohms, p. ex., haut-parleur Visaton K36WP ou K50WP
Audio large bande HD 16 bits/16 kHz (codec Opus)	Oui (messages en direct et audio)
Capteur infrarouge passif (PIR)	Non
Capteurs de température/détecteur de chocs (détection de sabotage)	Oui/Oui
Consommation électrique (généralement à 20 °C/68 °F)	7,5 watts
Consommation électrique avec un ou deux modules de capteurs thermiques (généralement à 20 °C/68 °F)	1.5 W par module de capteur thermique, 2.5 W possible à court terme ; peut uniquement être utilisé avec un boîtier S16B
Classe PoE (IEEE 802.3af)	Classe 2 ou 3 (variable), réglage d'usine : classe 3 ; S16B avec capteur thermique nécessite toujours la classe 3
Interfaces Ethernet 100BaseT/MxBus/USB	Oui (MxRJ45 et LSA+ rail)/Oui/Oui
Interface microphone/haut-parleur externes	Oui/Oui
Interface RS232	Avec accessoire (MX-232-IO-Box)

Caractéristiques techniques

MOBOTIX S16B DualFlex

Matériel	S16B DualFlex
Options de montage	Mur, plafond, installation cachée ; vaste choix d'accessoires de montage disponibles
Dimensions Mx-S16B (hauteur x largeur x profondeur)	130 x 115 x 33 mm
Poids Mx-S16B	430 g
Boîtier Mx-S16B	PBT-30GF, couleur : blanc
Boîtier des modules de capteur thermique I (sans PTMount)	Boîtier du module : aluminium anodisé noir Plaque de pression : acier inoxydable V2A Objectif et verre protecteur : germanium
Accessoire standard Mx-S16B	Vis, chevilles, clé Allen, clé de module, serre-câble, câble de raccordement Ethernet de 0,5 m, installation rapide
Documentation technique détaillée	WWW.MOBOTIX.COM > Support > Centre de téléchargement
Version en ligne de ce document	WWW.MOBOTIX.COM > Support > Centre de téléchargement
Temps moyen entre pannes	> 80 000 heures
Certifications	EN55022:2010 ; EN55024:2010 ; EN50121-4:2006 EN61000-6-1:2007 ; EN 61000-6-2:2005 EN61000-6-3:2007+A1:2011 EN61000-6-4:2007+A1:2011 AS/ NZS CISPR22:2009+A1:2010 CFR47 FCC part15B
Protocoles	IPv4, IPv6, HTTP, HTTPS, FTP, FTPS, RTP, RTSP, UDP, SNMP, SMTP, DHCP (client et serveur), NTP (client et serveur), SIP (client et serveur) G.711 (PCMA et PCMU) et G.722
Garantie du fabricant (depuis mai 2018)	3 ans

Formats d'image, fréquences d'images, stockage d'images

Codecs vidéo disponibles	MxPEG/MJPEG/H.264
Formats d'image	Format librement configurable 4:3, 8:3, 16:9 ou format personnalisé (recadrage d'image), tel que 2 592 x 1 944 (5 MP), 2 048 x 1 536 (QXGA), 1 920 x 1 080 (Full-HD), 1 280 x 960 (MEGA)

Formats d'image, fréquences d'images, stockage d'images **S16B DualFlex**

Multistreaming	Oui
Flux multidiffusion via RTSP	Oui
Format d'image maximale des modules de capteurs optiques (double image des deux capteurs)	2 x 6 MP (6 144 x 2 048)
Format d'image maximale du module de capteur thermique	336 x 252 (espacement des pixels : 17 µm), extensible jusqu'à 3072 x 2048
Fréquence d'images maximale capteur thermique ou module capteur thermique + optique	9 images par seconde (ips)
Fréquence d'images maximale du module de capteur optique (ips, un seul noyau utilisé)	MxPEG : 42@HD (1 280 x 720), 34@Full-HD, 24@QXGA, 15@5MP, 12@6MP, 6@2x 6MP MJPEG : 26@HD(1 280 x 720), 13@Full-HD, 9@QXGA, 5@5MP, 4@6MP, 2@2x 6MP H.264 : 25@Full-HD, 20@QXGA
Nombre d'images avec 4 Go de mémoire microSD (DVR interne)	CIF : 250 000, VGA : 125 000, HD : 40 000, QXGA : 20 000, 6MP : 10 000

Fonctions générales **S16B DualFlex**

Mesure de la température de 2 x 2 pixels au centre de l'image (point thermique)	Uniquement avec module de capteur thermique (avec TR)
Mesure de la température TR dans toute la zone d'image	Uniquement avec le module de capteur thermique TR

Caractéristiques techniques

MOBOTIX S16B DualFlex

Fonctions générales	S16B DualFlex
Déclenchement d'événement pour les températures supérieures ou inférieures à une limite comprise entre -40 à 550 °C/-40 à 1022 °F	Uniquement avec module de capteur thermique (avec TR)
Zoom numérique et panoramique	Oui
Compatibilité ONVIF	Oui (profil S, support audio avec le micrologiciel de la caméra V5.2.x et supérieur)
Intégration du protocole Genetec	Oui
Zones d'exposition programmables	Oui
Enregistrement d'instantanés (images pré/post-alarme)	Oui
Enregistrement en continu avec audio	Oui
Enregistrement d'événements avec audio	Oui
Contrôle de l'heure et de l'événement/logique d'événement flexible	Oui
Horaires hebdomadaires des enregistrements et des actions	Oui
Transfert de vidéos et d'images d'événements par FTP et e-mail	Oui
Lecture et QuadView via un navigateur Web	Oui

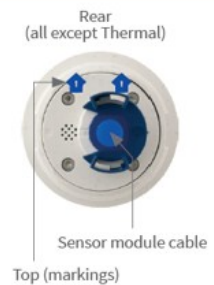
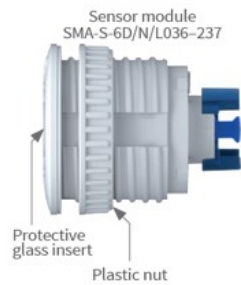
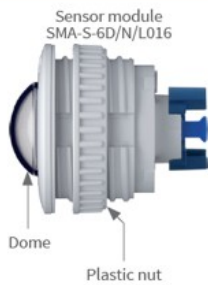
Fonctions générales	S16B DualFlex
Audio bidirectionnel dans le navigateur	Oui
Logos animés sur l'image	Oui
Fonctionnalité maître/esclave	Oui
Planification des zones de masquage	Oui
Messages vocaux personnalisés	Oui
Téléphonie VoIP (audio/-vidéo, alerte)	Oui
Notification d'alarme à distance (message réseau)	Oui
Interface de programmation (HTTP-API)	Oui
Gestion DVR/stockage	Caméra interne via carte microSD, externe via appareil USB et NAS, flux différents pour images en direct et enregistrement, MxFFS avec fonction d'archivage, images préalarme et post-alarme, surveillance de l'enregistrement avec signalisation de panne
Sécurité de la caméra et des données	Gestion des utilisateurs et des groupes, connexions SSL, contrôle d'accès en IP, IEEE802.1x, détection d'intrusion, signature d'image numérique
MxMessageSystem : Envoi et réception de MxMessages	Oui
Analyse vidéo	S16B DualFlex
Détecteur de mouvements vidéo	Oui
MxActivitySensor	Oui
Logiciel de gestion vidéo	S16B DualFlex
MxManagementCenter	Oui
Application mobile MOBOTIX	Oui

Caractéristiques techniques

MOBOTIX S16B DualFlex



Sensor Modules of the S16 (to Be Ordered Separately)



Vue d'ensemble des modules de capteur disponibles pour MOBOTIX S16B DualFlex

Modules de capteurs et BlockFlexMounts jour, capteur d'image 6 MP (couleur 3 072 x 2 048), IP66 (modules de capteurs) et IP30 (BlockFlexMounts)

Module de capteur jour avec objectif fisheye B016 (180° x 180°),	Mx-O-SMA-S-6D016
module de capteur blanc jour avec objectif fisheye B016	Mx-O-SMA-S-6D016-b
(180° x 180°), BlockFlexMount jour noir avec objectif fisheye B016	Mx-O-SMA-B-6D016
(180° x 180°)	

Module de capteur jour avec objectif ultra grand angle B036	Mx-O-SMA-S-6D036
(103° x 77°), module de capteur blanc jour avec objectif ultra grand	Mx-O-SMA-S-6D036-b
B036 (103° x 77°), BlockFlexMount jour noir avec objectif ultra grand	Mx-O-SMA-B-6D036
B036 (103° x 77°)	

Module de capteur jour avec objectif super grand angle B041	Mx-O-SMA-S-6D041
(90° x 67°), module de capteur blanc jour avec objectif super grand	Mx-O-SMA-S-6D041-b
angle B041 (90° x 67°), BlockFlexMount jour noir avec objectif super	Mx-O-SMA-B-6D041
grand angle B041 (90° x 67°)	

Module de capteur jour avec objectif grand angle B061 (60° x 45°),	Mx-O-SMA-S-6D061
module de capteur blanc jour avec objectif grand angle B061	Mx-O-SMA-S-6D061-b
(60° x 45°), BlockFlexMount jour noir avec objectif grand angle B061	Mx-O-SMA-B-6D061
(60° x 45°)	

Module de capteur jour avec objectif standard B079 (45° x 34°),	Mx-O-SMA-S-6D079
module de capteur blanc jour avec objectif standard B079	Mx-O-SMA-S-6D079-b
(45° x 34°), BlockFlexMount jour noir avec objectif standard B079	Mx-O-SMA-B-6D079
(45° x 34°)	

Module de capteur jour avec téléobjectif B119 (31° x 23°), module	Mx-O-SMA-S-6D119
de capteur blanc jour avec téléobjectif B119 (31° x 23°), Blo-	Mx-O-SMA-S-6D119-b
ckFlexMount jour noir avec téléobjectif B119 (31° x 23°)	Mx-O-SMA-B-6D119

Module de capteur jour avec téléobjectif distant B237 (15° x 11°),	Mx-O-SMA-S-6D237
module de capteur blanc jour avec téléobjectif distant B237	Mx-O-SMA-S-6D237-b
(15° x 11°), BlockFlexMount jour noir avec téléobjectif distant B237	Mx-O-SMA-B-6D237
(15° x 11°)	

Caractéristiques techniques

MOBOTIX S16B DualFlex

Modules de capteurs et BlockFlexMounts jour, capteur d'image 6 MP (couleur 3 072 x 2 048), IP66 (modules de capteurs) et IP30 (BlockFlexMounts)

Module de capteur jour avec super-téléobjectif B500 (8° x 6°),	Mx-O-SMA-S-6D500
module capteur blanc jour avec super-téléobjectif B500 (8° x 6°),	Mx-O-SMA-S-6D500-b
BlockFlexMount jour noir avec super-téléobjectif B500 (8° x 6°)	Mx-O-SMA-B-6D500
Module de capteur jour avec monture CS (sans objectif), module de	Mx-O-SMA-S-6DCS
capteur blanc jour avec monture CS (sans objectif), BlockFlexMount	Mx-O-SMA-S-6DCS-b
jour noir avec monture CS (sans objectif)	Mx-O-SMA-B-6DCS
Module de capteur jour avec CSVario-Lens B045-100-CS, module de	Mx-O-SMA-S-6DCSV
capteur jour blanc avec CSVario-Lens B045-100-CS, BlockFlexMount	Mx-O-SMA-S-6DCSV-b
jour noir avec CSVario-Lens B045-100-CS	Nur Selbstmontage

Modules de capteurs et BlockFlexMounts nuit, capteur d'image 6 MP (N/B 3 072 x 2 048), IP66 (modules de capteurs) et IP30 (BlockFlexMounts)

Module de capteur nuit avec objectif fisheye B016 (180° x 180°),	Mx-O-SMA-S-6N016
module de capteur blanc nuit avec objectif fisheye B016	Mx-O-SMA-S-6N016-b
(180° x 180°), BlockFlexMount nuit noir avec objectif fisheye B016	Mx-O-SMA-B-6N016
(180° x 180°)	
Module de capteur nuit avec objectif ultra grand angle B036	Mx-O-SMA-S-6N036
(103° x 77°), module de capteur blanc nuit avec objectif ultra grand	Mx-O-SMA-S-6N036-b
angle B036 (103° x 77°), BlockFlexMount nuit noir avec objectif ultra	Mx-O-SMA-B-6N036
grand angle B036 (103° x 77°)	

Modules de capteurs et BlockFlexMounts nuit, capteur d'image 6 MP (N/B 3 072 x 2 048), IP66 (modules de capteurs) et IP30 (BlockFlexMounts)

Module de capteur nuit avec objectif super grand angle B041	Mx-O-SMA-S-6N041
(90° x 67°), module de capteur blanc nuit avec objectif super	Mx-O-SMA-S-6N041-b
grand angle B041 (90° x 67°), BlockFlexMount nuit noir avec	Mx-O-SMA-B-6N041
objectif super grand angle B041 (90° x 67°)	
Module de capteur nuit avec objectif grand angle B061 (60° x	Mx-O-SMA-S-6N061
45°), module de capteur blanc nuit avec objectif grand angle	Mx-O-SMA-S-6N061-b
B061 (60° x 45°), BlockFlexMount nuit noir avec objectif grand	Mx-O-SMA-B-6N061
angle B061 (60° x 45°)	
Module de capteur nuit avec objectif standard B079 (45° x 34°),	Mx-O-SMA-S-6N079
module de capteur blanc nuit avec objectif standard B079	Mx-O-SMA-S-6N079-b
(45° x 34°), BlockFlexMount nuit noir avec objectif standard	Mx-O-SMA-B-6N079
B079 (45° x 34°)	

Modules de capteurs et BlockFlexMounts nuit, capteur d'image 6 MP (N/B 3 072 x 2 048), IP66 (modules de capteurs) et IP30 (BlockFlexMounts)

Module de capteur nuit avec téléobjectif B119 (31° x 23°),	Mx-O-SMA-S-6N119
module de capteur blanc nuit avec téléobjectif B119 (31° x 23°),	Mx-O-SMA-S-6N119-b
BlockFlexMount nuit noir avec téléobjectif B119 (31° x 23°)	Mx-O-SMA-B-6N119

Module de capteur nuit avec téléobjectif distant B237 (15° x 11°), module de capteur blanc nuit avec téléobjectif distant B237 (15° x 11°), BlockFlexMount nuit noir avec téléobjectif distant B237 (15° x 11°)	Mx-O-SMA-S-6N237 Mx-O-SMA-S-6N237-b Mx-O-SMA-B-6N237
---	--

Module de capteur nuit avec super-téléobjectif B500 (8° x 6°),	Mx-O-SMA-S-6N500
module capteur blanc nuit avec super-téléobjectif B500 (8° x 6°), BlockFlexMount nuit noir avec super-téléobjectif B500 (8° x 6°)	Mx-O-SMA-S-6N500-b Mx-O-SMA-B-6N500

Module de capteur nuit avec monture CS (sans objectif),	Mx-O-SMA-S-6NCS
module de capteur blanc nuit avec monture CS (sans objectif),	Mx-O-SMA-S-6NCS-b
BlockFlexMount nuit noir avec monture CS (sans objectif)	Mx-O-SMA-B-6NCS

Module de capteur nuit avec CSVario-Lens B045-100-CS,	Mx-O-SMA-S-6NCSV
module de capteur nuit blanc avec CSVario-Lens B045-100-CS,	Mx-O-SMA-S-6NCSV-b
BlockFlexMount nuit noir avec CSVario-Lens B045-100-CS	Nur Selbstmontage

Modules de capteur et BlockFlexMounts nuit avec filtre passe-long (LPF), capteur d'image 6 MP (B7W : 3 072 x 2 048), IP66 (modules de capteurs) et IP30 (BlockFlexMounts)

Module de capteur nuit + LPF avec objectif fisheye B016 (180° x 180°), module de capteur blanc nuit + LPF avec objectif fisheye B016 (180° x 180°), BlockFlexMount nuit noir + LPF avec objectif fisheye B016 (180° x 180°)	Mx-O-SMA-S-6L016 Mx-O-SMA-S-6L016-b Nicht verfügbar
---	---

Module de capteur nuit + LPF avec objectif ultra grand angle B036 (103° x 77°), module de capteur blanc nuit + LPF avec objectif ultra grand angle B036 (103° x 77°), BlockFlexMount nuit noir + LPF avec objectif ultra grand angle B036 (103° x 77°)	Mx-O-SMA-S-6L036 Mx-O-SMA-S-6L036-b Mx-O-SMA-B-6L036
--	--

Module de capteur nuit + LPF avec objectif super grand angle B041 (90° x 67°), module de capteur blanc nuit + LPF avec objectif super grand angle B041 (90° x 67°), BlockFlexMount nuit noir + LPF avec objectif super grand angle B041 (90° x 67°)	Mx-O-SMA-S-6L041 Mx-O-SMA-S-6L041-b Mx-O-SMA-B-6L041
---	--

Caractéristiques techniques

MOBOTIX S16B DualFlex

Modules de capteur et BlockFlexMounts nuit avec filtre passe-long (LPF), capteur d'image 6 MP (B7W : 3 072 x 2 048), IP66 (modules de capteurs) et IP30 (BlockFlexMounts)

Module de capteur nuit + LPF avec objectif grand angle B061 (60° x 45°), module de capteur blanc nuit + LPF avec objectif grand angle B061 (60° x 45°), BlockFlexMount nuit noir + LPF avec objectif grand angle B061 (60° x 45°)

Mx-O-SMA-S-6L061
Mx-O-SMA-S-6L061-b
Mx-O-SMA-B-6L061

Module de capteur nuit + LPF avec objectif standard B079 (45° x 34°), module de capteur blanc nuit + LPF avec objectif standard B079 (45° x 34°), BlockFlexMount nuit noir + LPF avec objectif standard B079 (45° x 34°)

Mx-O-SMA-S-6L079
Mx-O-SMA-S-6L079-b
Mx-O-SMA-B-6L079

Module de capteur nuit + LPF avec téléobjectif B119 (31° x 23°), module de capteur blanc nuit + LPF avec téléobjectif B119 (31° x 23°), BlockFlexMount nuit noir + LPF avec téléobjectif B119 (31° x 23°)

Mx-O-SMA-S-6L119
Mx-O-SMA-S-6L119-b
Mx-O-SMA-B-6L119

Module de capteur nuit + LPF avec téléobjectif distant B237 (15° x 11°), module de capteur blanc nuit + LPF avec téléobjectif distant B237 (15° x 11°), BlockFlexMount nuit noir + LPF avec téléobjectif distant B237 (15° x 11°)

Mx-O-SMA-S-6L237
Mx-O-SMA-S-6L237-b
Mx-O-SMA-B-6L237

Module de capteur nuit + LPF avec super-téléobjectif B500 (8° x 6°), module capteur blanc nuit + LPF avec super-téléobjectif B500 (8° x 6°), BlockFlexMount nuit noir + LPF avec super-téléobjectif B500 (8° x 6°)

Mx-O-SMA-S-6L500
Mx-O-SMA-S-6L500-b
Mx-O-SMA-B-6L500

Module de capteur nuit + LPF avec monture CS (sans objectif), module de capteur blanc nuit + LPF avec monture CS (sans objectif), BlockFlexMount nuit noir + LPF avec monture CS (sans objectif)

Nicht verfügbar
Nicht verfügbar
Mx-O-SMA-B-6LCS

Modules de capteurs thermiques, NETD 50 mK, plage de mesure de -40 à 550 °C, IP66 (tous)

Module de capteur thermique avec boîtier métallique, objectif T079 (45° x 32°)

Mx-O-SMA-TS-T079

Module de capteur thermique avec boîtier métallique, objectif T119 (25° x 19°)

Mx-O-SMA-TS-T119

Modules de capteurs thermiques, NETD 50 mK, plage de mesure de -40 à 550 °C, IP66 (tous)

Module de capteur thermique avec boîtier métallique, objectif T237 (17° x 13°)	Mx-O-SMA-TS-T237
PTMount Thermal, objectif T079 (45° x 32°), blanc	Mx-O-SMA-TP-T079
PTMount Thermal, objectif T119 (25° x 19°), blanc	Mx-O-SMA-TP-T119
PTMount Thermal, objectif T237 (17° x 13°), blanc	Mx-O-SMA-TP-T237
PTMount Thermal, objectif T079 (45° x 32°), noir	Mx-O-SMA-TP-T079-b
PTMount Thermal, objectif T119 (25° x 19°), noir	Mx-O-SMA-TP-T119-b
PTMount Thermal, objectif T237 (17° x 13°), noir	Mx-O-SMA-TP-T237-b

Modules de capteurs thermiques avec radiométrie thermique (TR), NETD 50 mK, plage de mesure de -40 à 550 °C, IP66 (tous)

Module de capteur thermique TR avec boîtier métallique, objectif R079 (45° x 32°)	Mx-O-SMA-TS-R079
Module de capteur thermique TR avec boîtier métallique, objectif R119 (25° x 19°)	Mx-O-SMA-TS-R119
Module de capteur thermique TR avec boîtier métallique, objectif R237 (17° x 13°)	Mx-O-SMA-TS-R237
PTMount Thermal TR, objectif R079 (45° x 32°), blanc	Mx-O-SMA-TP-R079
PTMount Thermal TR, objectif R119 (25° x 19°), blanc	Mx-O-SMA-TP-R119
PTMount Thermal TR, objectif R237 (17° x 13°), blanc	Mx-O-SMA-TP-R237
PTMount Thermal TR, objectif R079 (45° x 32°), noir	Mx-O-SMA-TP-R079-b
PTMount Thermal TR, objectif R119 (25° x 19°), noir	Mx-O-SMA-TP-R119-b
PTMount Thermal TR, objectif R237 (17° x 13°), noir	Mx-O-SMA-TP-R237-b

Caractéristiques techniques

MOBOTIX S16B DualFlex

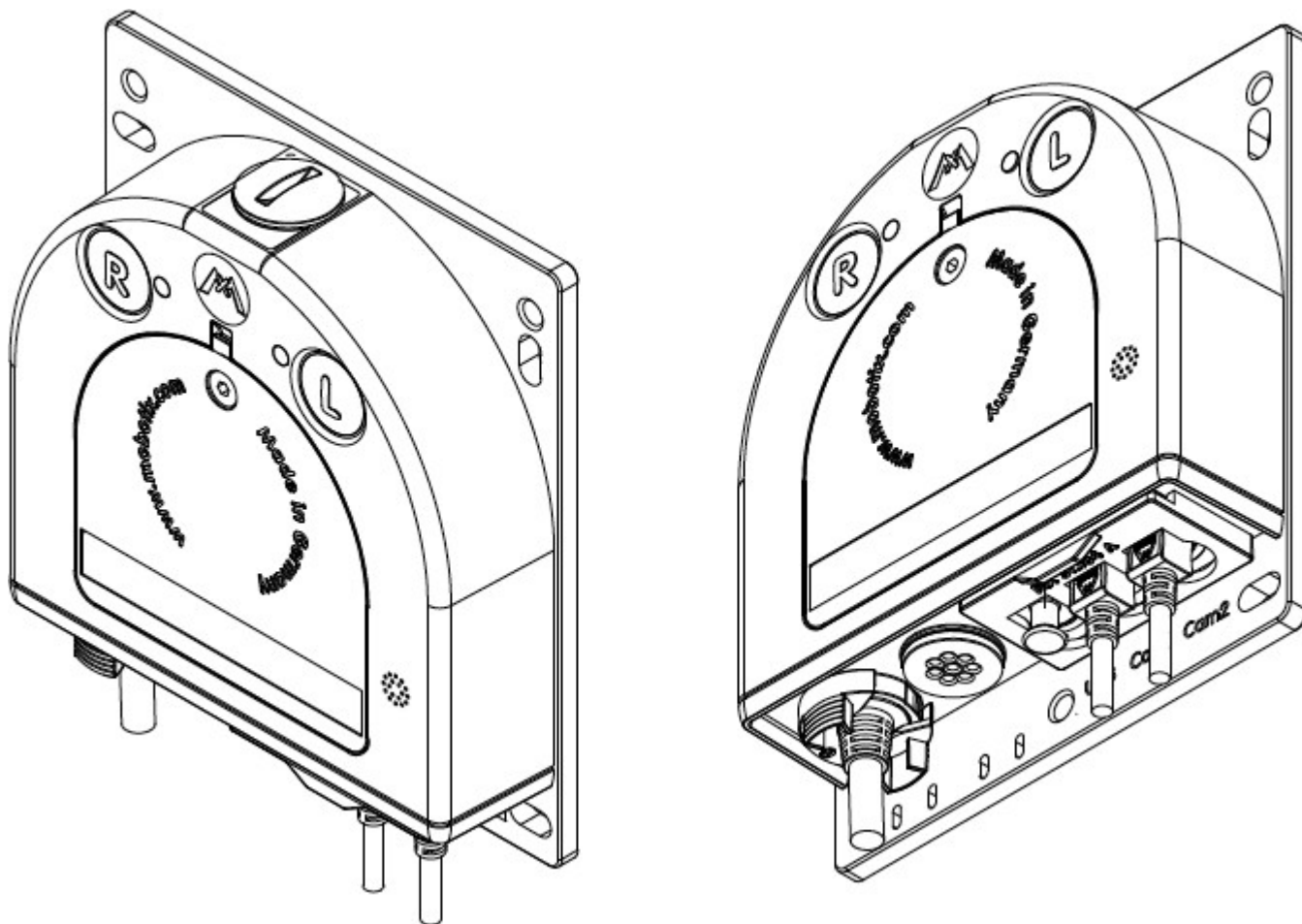




Fig. 1: Livraison standard MOBOTIX S16B DualFlex



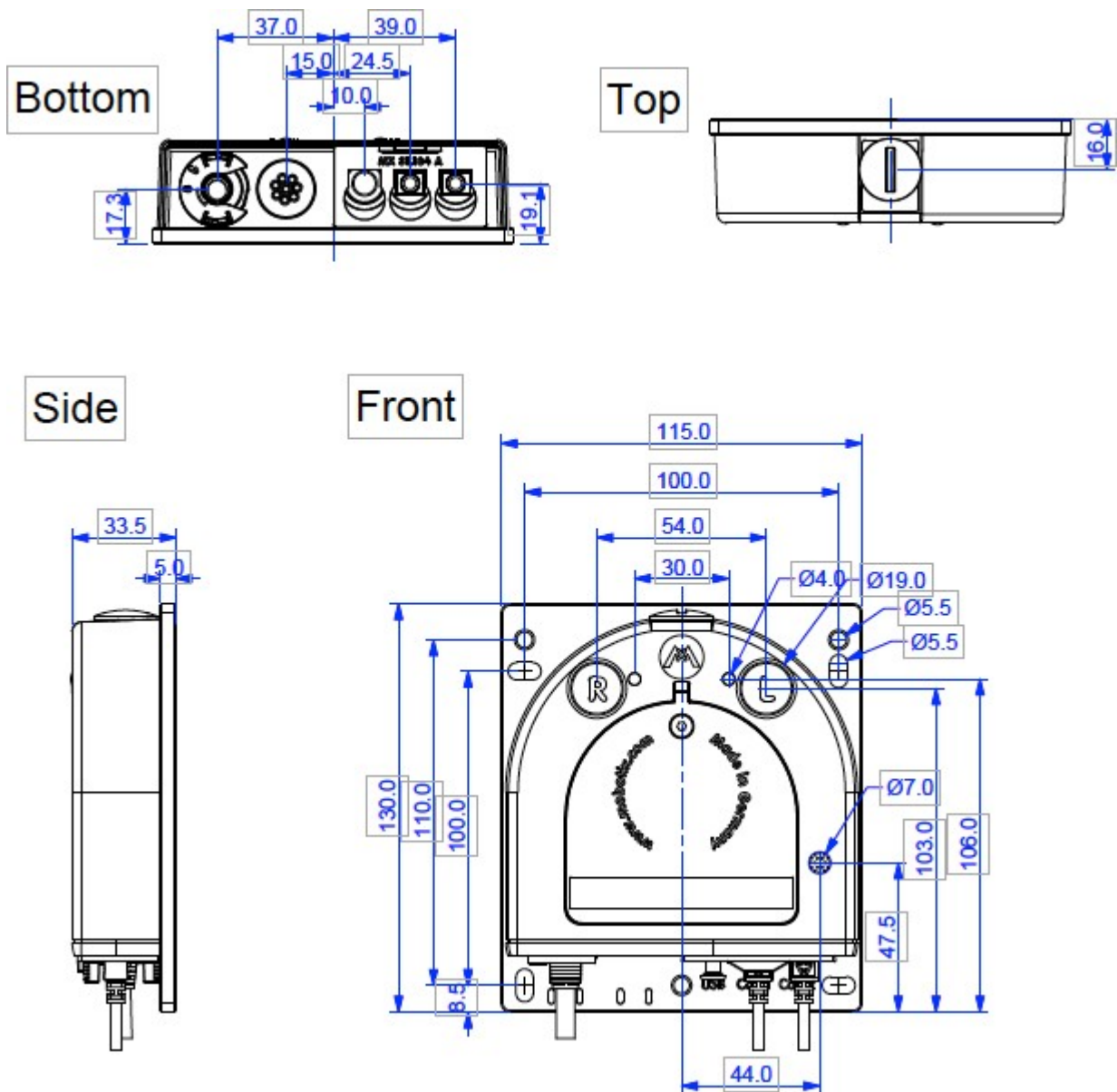
Fig. 2: MOBOTIX S16B DualFlex avec deux PTMount Thermal

AVIS! Les réglementations spéciales d'exportation pour les caméras thermiques s'appliquent !
Les caméras équipées de capteurs d'images thermographiques (« caméras thermographiques ») sont soumises à des réglementations d'exportation spéciales des États-Unis et de l'ITAR (Réglementation américaine sur le trafic d'armes) :

Selon les réglementations d'exportation actuellement en vigueur des États-Unis et de l'ITAR, les caméras avec capteurs d'images thermographiques ou leurs composants ne peuvent pas être exportés vers des pays soumis à un embargo par les États-Unis/ITAR. L'interdiction de livraison correspondante s'applique également à toutes les personnes et institutions figurant sur la « Liste des personnes interdites » (voir www.bis.doc.gov sous Policy Guidance > Lists of Parties of Concern). Ces caméras et leurs capteurs d'images thermographiques installés ne doivent pas être utilisés pour la conception, le développement ou la production d'armes nucléaires, biologiques ou chimiques, ni installés dans ces systèmes.

[Déclaration de l'utilisateur final de la caméra thermique sur le site Web de MOBOTIX](#)

Dimension en mm



MOBOTIX

BeyondHumanVision

FR_08/22

MOBOTIX AG • Kaiserstrasse D-67722 Langmeil • Tél. : +49 6302 9816-103 • sales@mobotix.com • www.mobotix.com

MOBOTIX est une marque déposée de MOBOTIX AG enregistrée dans l'Union européenne, aux États-Unis et dans d'autres pays. Sujet à modification sans préavis. MOBOTIX n'assume aucune responsabilité pour les erreurs ou omissions techniques ou rédactionnelles contenues dans le présent document. Tous droits réservés. © MOBOTIX AG2019