

Manuel de l'administrateur

MOBOTIX HUB Access 2022 R3

© 2022 MOBOTIX AG

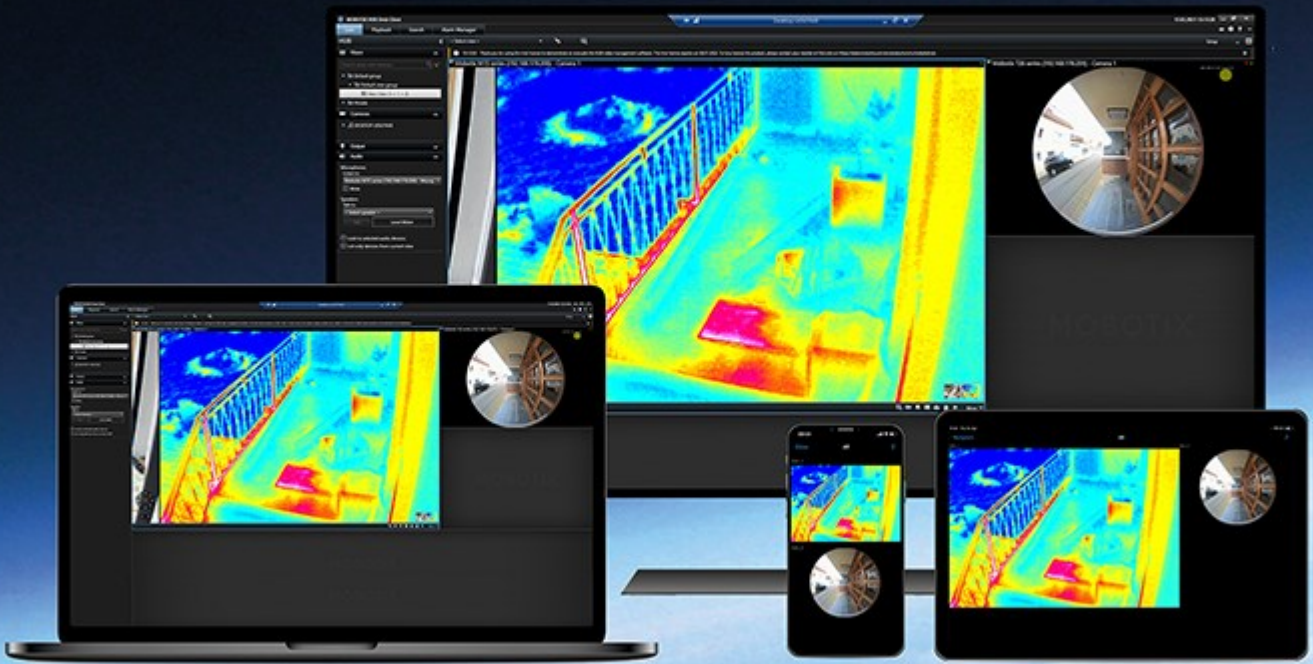


Table des matières

Copyright	3
Vue d'ensemble	4
MOBOTIX HUB Access (explications)	4
Licence	5
Licences MOBOTIX HUB Access	5
Rechercher les détails de la licence	5
Configuration	6
Configurer un système de contrôle d'accès intégré	6
Assistant pour l'intégration de systèmes de contrôle d'accès	6
Créer l'intégration du système de contrôle d'accès	7
Connexion au système de contrôle d'accès	7
Caméras associées	7
Résumé	7
Propriétés du contrôle de l'accès	8
Onglet Paramètres Généraux (Contrôle d'accès)	8
Onglet Portes et caméras associées (Contrôle d'accès)	9
Onglet Événements de contrôle d'accès (Contrôle d'accès)	10
Onglet Notification de demande d'accès (Contrôle d'accès)	11
Onglet Titulaire d'une carte (Contrôle d'accès)	12
Configurer les demandes d'accès	13

Copyright

MOBOTIX AG • Kaiserstrasse • D-67722 Langmeil • Tél. : +49 6302 9816 0 • sales@mobotix.com • www.mobotix.com

MOBOTIX est la marque déposée de MOBOTIX AG enregistrée dans l'Union Européenne, les États-Unis et d'autres pays. Sujet à des changements sans préavis. MOBOTIX n'est pas responsable d'erreurs techniques ou d'édition ni d'omissions des présentes. Tous droits réservés. © MOBOTIX AG 2022

Vue d'ensemble

MOBOTIX HUB Access (explications)



L'utilisation de MOBOTIX HUB Access nécessite l'achat d'une licence de base qui vous permet d'accéder à cette fonctionnalité au sein de votre système MOBOTIX HUB. Vous avez également besoin d'une licence de porte à contrôle d'accès pour chaque porte que vous souhaitez contrôler.



Vous pouvez utiliser MOBOTIX HUB Access avec les systèmes de contrôle d'accès des fournisseurs lorsqu'il existe un module d'extension spécifique au fournisseur pour MOBOTIX HUB Access.

La fonction d'intégration du contrôle d'accès contient une nouvelle fonctionnalité qui facilite l'intégration des systèmes de contrôle d'accès des clients avec MOBOTIX HUB. Vous obtenez ainsi :

- Une interface utilisateur commune destinée aux opérateurs pour de multiples systèmes de contrôle d'accès dans MOBOTIX HUB Desk Client
- Une intégration plus rapide et plus puissante des systèmes de contrôle d'accès
- Plus de fonctions pour l'opérateur (voir ci-dessous)

Dans MOBOTIX HUB Desk Client, l'opérateur obtient :

- La surveillance en direct des événements et des points d'accès
- Un passage autorisé par un opérateur pour les demandes d'accès
- L'intégration du plan
- Des définitions d'alarmes pour les événements de contrôle d'accès
- Une enquête sur les événements et les points d'accès
- Une vue d'ensemble centralisée et un contrôle de l'état des portes
- Des informations sur les détenteurs de carte et la gestion de ces derniers

Le **Journal d'activité** enregistre toutes les commandes effectuées par chaque utilisateur dans le système de contrôle d'accès à partir de MOBOTIX HUB Desk Client.

Hormis la licence de base MOBOTIX HUB Access, vous devez installer un module d'extension d'intégration spécifique au fournisseur sur le serveur d'événements avant de pouvoir débiter une intégration.

Licence

Licences MOBOTIX HUB Access

MOBOTIX HUB Access nécessite les licences de contrôle d'accès suivantes :

- 1 licence de base pour MOBOTIX HUB Access qui couvre un nombre illimité de serveurs d'accès
- 1 licence de porte de contrôle d'accès pour chaque porte que vous souhaitez intégrer et contrôler dans MOBOTIX HUB Access. Toutes les licences de porte sont automatiquement installées lorsque vous installez votre produit MOBOTIX HUB Access



Les licences de porte installées sont désactivées par défaut. Vous devez activer les portes que vous souhaitez utiliser. Vous ne pouvez activer de portes qu'à hauteur du nombre de portes pour lesquelles vous disposez de licences.

Exemple

Vous souhaitez ajouter 10 portes, mais vous ne disposez que de 5 licences de porte de contrôle d'accès. Après avoir ajouté les 5 premières portes, vous ne pouvez plus en sélectionner. Vous devez supprimer certaines de vos portes avant de pouvoir en ajouter d'autres.

Exemple

Vous disposez de 1 porte avec 2 points d'accès : un lecteur de carte d'entrée et un lecteur de carte de sortie. Dans la mesure où vous avez besoin de 1 licence de porte de contrôle d'accès par porte, vous aurez besoin de 1 licence de porte de contrôle d'accès dans ce scénario.

Rechercher les détails de la licence

Pour obtenir plus d'informations à propos de l'état de vos licences de contrôle d'accès pour une porte, veuillez agrandir le nœud **Contrôle d'accès**.

Pour acheter des licences de base ou de porte MOBOTIX HUB Access supplémentaires, contactez votre fournisseur .

Configuration

Configurer un système de contrôle d'accès intégré

Configuration

- Vous avez acheté les licences MOBOTIX HUB Access requises
 - Vous avez installé le module d'extension d'intégration spécifique à votre système de contrôle d'accès sur le serveur d'événements
1. Ajoutez le système de contrôle d'accès intégré à votre système MOBOTIX HUB. Voir [Assistant pour l'intégration de systèmes de contrôle d'accès sur la page 6](#). L'assistant vous guide à travers les étapes les plus élémentaires.
 2. Spécifiez des propriétés supplémentaires pour l'intégration du système de contrôle d'accès, en particulier les événements de contrôle d'accès peuvent exiger que vous mappiez des événements du système de contrôle d'accès avec des catégories d'événements que MOBOTIX HUB reconnaît. Voir [Propriétés du contrôle de l'accès sur la page 8](#).
 3. Vous devez créer un rôle avec la permission d'utiliser les fonctionnalités de contrôle d'accès dans MOBOTIX HUB Desk Client.
 4. Vous devez également associer ce rôle à un profil Desk Client.
 5. Le système prévoit une règle par défaut qui permet aux notifications de demande d'accès d'apparaître à l'écran MOBOTIX HUB Desk Client en cas de refus d'accès. Vous pouvez ajouter et modifier les notifications de demande d'accès, voir les notifications de demande d'accès (propriétés) (voir [Onglet Notification de demande d'accès \(Contrôle d'accès\) sur la page 11](#)).
 6. Vous pouvez créer des règles supplémentaires en fonction des actions et des événements du système de contrôle d'accès.
 7. Si nécessaire, modifiez les paramètres généraux de contrôle d'accès dans **Options > Paramètres de contrôle d'accès**.

Assistant pour l'intégration de systèmes de contrôle d'accès

L'assistant **Intégration du système de contrôle d'accès** sert à configurer l'intégration initiale d'un système de contrôle d'accès étape par étape. Utilisez l'assistant pour effectuer les tâches de configuration les plus basiques. Vous pouvez effectuer des opérations de configuration plus détaillées par la suite.

Avant de démarrer l'assistant d'intégration du contrôle d'accès, assurez-vous de bien avoir installé le module d'extension d'intégration sur le serveur d'événements.

Certains des champs à remplir et leurs valeurs par défaut sont hérités du module d'extension d'intégration. Par conséquent, l'aspect de l'assistant peut varier en fonction du système de contrôle d'accès pour l'intégration.

Pour démarrer l'assistant, sélectionnez **Contrôle d'accès** dans l'arborescence à nœuds, cliquez avec le bouton droit puis cliquez sur **Créer nouveau**.

Créer l'intégration du système de contrôle d'accès

Saisissez le nom et précisez les détails de connexion pour le système de contrôle d'accès que vous souhaitez ajouter. Les paramètres que vous devez spécifier dépendent du type de système. Il s'agit de l'adresse du réseau du serveur du système de contrôle d'accès et d'un nom d'utilisateur et mot de passe pour l'administrateur du contrôle d'accès.

Le système de gestion vidéo utilise le nom d'utilisateur et le mot de passe spécifiés pour vous connecter au système de contrôle d'accès afin d'en récupérer la configuration complète.

Le module d'extension d'intégration peut également définir des paramètres secondaires qui n'apparaissent pas dans la liste de l'assistant, mais vous pouvez modifier ces paramètres dans **Paramètres généraux** après avoir configuré l'intégration. Les valeurs par défaut des paramètres sont fournies avec le module d'extension ou avec le système MOBOTIX HUB.

Connexion au système de contrôle d'accès

Une fois le module d'extension intégré avec succès, un résumé de la configuration du système de contrôle d'accès récupérée apparaît. Examinez la liste pour vous assurer que tous les éléments ont bien été intégrés avant de passer à l'étape suivante de l'assistant.

Caméras associées

Mappage des points d'accès du système de contrôle d'accès avec les caméras du système MOBOTIX HUB pour afficher les vidéos correspondant aux événements des portes.

Vous pouvez associer plusieurs caméras à un seul point d'accès. L'utilisateur MOBOTIX HUB Desk Client est alors capable de voir les vidéos de toutes les caméras lors des enquêtes au sujet d'événements, par exemple.

L'utilisateur MOBOTIX HUB Desk Client peut également ajouter l'une des caméras lorsqu'il configure les écrans caméras du **moniteur d'accès**.

Les portes sous licence sont activées par défaut. Décochez la case pour désactiver une porte et libérer ainsi une licence de contrôle d'accès pour une porte.

Résumé

Votre intégration du système de contrôle d'accès a été créée avec succès dans MOBOTIX HUB avec les paramètres par défaut hérités du module d'extension d'intégration. Les utilisateurs clients doivent se connecter à MOBOTIX HUB Desk Client pour voir et utiliser le nouveau système de contrôle d'accès.

Vous pouvez raffiner la configuration en fonction des besoins.

Propriétés du contrôle de l'accès

Onglet Paramètres Généraux (Contrôle d'accès)

Nom	Description
Activer	<p>Les systèmes sont par défaut activés, ce qui signifie qu'ils sont visibles dans MOBOTIX HUB Desk Client pour les utilisateurs disposant d'autorisations suffisantes et que le système MOBOTIX HUB reçoit des événements de contrôle d'accès.</p> <p>Vous pouvez désactiver un système, par exemple au cours de la maintenance, afin d'éviter de créer des alarmes inutilement.</p>
Nom	<p>Le nom du système de contrôle d'accès intégré tel qu'il apparaît dans l'application d'administration ainsi que dans les clients. Vous pouvez remplacer le nom actuel par un nouveau.</p>
Description	<p>Présente une description de l'intégration du contrôle d'accès. Cette option est facultative.</p>
Module d'extension d'intégration	<p>Affiche le type de système de contrôle d'accès sélectionné au cours de l'intégration initiale.</p>
Rafraîchissement de la dernière configuration	<p>Affiche la date et heure du dernier moment où la configuration a été importée à partir du système de contrôle d'accès.</p>
Rafraîchir la configuration	<p>Cliquez sur le bouton lorsque vous devez refléter les modifications de configuration effectuées sur le système de contrôle d'accès dans MOBOTIX HUB, par exemple si vous avez ajouté ou supprimé une porte.</p> <p>Un résumé des modifications de la configuration effectuées dans le système de contrôle d'accès apparaît. Passez la liste en revue pour vous assurer que votre système de contrôle d'accès est reflété correctement avant d'appliquer la nouvelle configuration.</p>
Connexion de l'opérateur nécessaire	<p>Activez une connexion supplémentaire pour les utilisateurs client, si le système de contrôle d'accès prend en charge les autorisations utilisateur différenciées. Si vous activez cette option, le système de contrôle d'accès ne sera plus disponible sur client MOBOTIX HUB Mobile.</p> <p>Cette option n'est visible que si le plug-in d'intégration prend en charge les autorisations utilisateur différenciées.</p>

Configuration

Le nom et le contenu des champs suivants sont importés à partir du module d'extension d'intégration. Vous trouverez ci-après des exemples de certains champs typiques :

Nom	Description
Adresse	Saisissez l'adresse du serveur hébergeant le système de contrôle d'accès intégré.
Port	Spécifiez le numéro de port sur le serveur auquel le système de contrôle d'accès est connecté.
Nom d'utilisateur	Saisissez le nom de l'utilisateur, comme défini dans le système de contrôle d'accès, qui doit être l'administrateur du système intégré dans MOBOTIX HUB.
Mot de passe	Spécifiez le mot de passe pour l'utilisateur.


Onglet Portes et caméras associées (Contrôle d'accès)

Cet onglet fournit un mappage entre les points d'accès des portes et les caméras, microphones ou haut-parleurs. L'association des caméras a lieu dans le cadre de l'assistant d'intégration, mais vous pouvez modifier la configuration à tout moment. Le mappage aux microphones et haut-parleurs se fait de façon implicite par le biais du microphone ou haut-parleur associé sur la caméra.

Nom	Description
Portes	<p>Affiche la liste des points d'accès des portes disponibles définis dans le système de contrôle d'accès, groupés par porte.</p> <p>Pour naviguer plus facilement jusqu'aux portes pertinentes, vous pouvez filtrer les portes dans votre système de contrôle d'accès à l'aide de la liste déroulante située en haut.</p> <p>Activé : Les portes sous licence sont activées par défaut. Vous pouvez désactiver une porte pour libérer une licence.</p> <p>Licence : Indique si une porte est sous licence ou si la licence a expiré. Le champ est vide lorsque la porte est désactivée.</p> <p>Supprimer : Cliquez sur Supprimer pour supprimer une caméra d'un point d'accès. Si vous supprimez toutes les caméras, la case correspondant aux caméras sera automatiquement décochée.</p>
Caméras	<p>Affiche la liste des caméras configurées dans le système MOBOTIX HUB.</p> <p>Sélectionnez une caméra dans la liste et faites-la glisser et tomber sur le point d'accès pertinent pour associer le point d'accès à la caméra.</p>

Onglet Événements de contrôle d'accès (Contrôle d'accès)


Les catégories d'événements vous permettent de grouper des événements. La configuration des catégories d'événements affecte le comportement du contrôle d'accès dans le système MOBOTIX HUB et vous permet par exemple de définir une alarme de façon à ce qu'elle déclenche une seule alarme pour de multiples types d'événements.

Nom	Description
Événement de contrôle d'accès	<p>Affiche la liste des événements de contrôle d'accès importés à partir du système de contrôle d'accès. Le module d'extension d'intégration contrôle l'activation et la désactivation par défaut des événements. Vous pouvez désactiver ou activer des événements à tout moment après l'intégration.</p> <p>Lorsqu'un événement est activé, il est stocké dans la base de données d'événements de MOBOTIX HUB et est, par exemple, disponible à des fins de filtrage sur le MOBOTIX HUB Desk Client.</p>
Type de source	Indique l'unité de contrôle d'accès qui peut déclencher l'événement de contrôle d'accès.
Catégorie d'événements	<p>Assigne aucune, une ou plusieurs catégories d'événements aux événements de contrôle d'accès. Le système cartographie automatiquement les catégories d'événements pertinentes aux événements au cours de leur intégration. Cela permet d'activer une configuration par défaut dans le système MOBOTIX HUB. Vous pouvez modifier le mappage à tout moment.</p> <p>Les catégories d'événements intégrées sont :</p> <ul style="list-style-type: none">• Accès refusé• Accès accordé• Demande d'accès• Alarme• Erreur• Avertissement <p>Les événements et catégories d'événements définis par le module d'extension d'intégration apparaissent également, mais vous pouvez aussi définir vos propres catégories d'événements, voir Catégories définies par l'utilisateur.</p> <div style="background-color: #f9e79f; padding: 10px;"> Si vous modifiez les catégories d'événements dans MOBOTIX HUB L5, veuillez à ce que les règles de contrôle d'accès existantes fonctionnent toujours.</div>

Nom	Description
Catégories définies par les utilisateurs	<p>Vous permet de créer, de modifier ou de supprimer des catégories d'événements définies par l'utilisateur.</p> <p>Vous pouvez créer des catégories d'événements lorsque les catégories intégrées ne répondent pas à vos exigences, par exemple, en lien avec la définition d'événements déclencheurs pour les actions de contrôle d'accès.</p> <p>Les catégories sont globales pour tous les systèmes d'intégration ajoutés au système MOBOTIX HUB. Elles permettent de configurer un système de traitement sur l'ensemble des systèmes, par exemple sur les définitions d'alarmes.</p> <p>Si vous supprimez une catégorie d'événement définie par l'utilisateur, un avertissement s'affiche si la catégorie en question est utilisée par toute intégration. Si vous la supprimez tout de même, toutes les configurations effectuées avec cette catégorie, par exemple les actions de contrôle d'accès, ne fonctionnent plus.</p>

Onglet Notification de demande d'accès (Contrôle d'accès)

Vous pouvez spécifier les notifications de demande d'accès qui apparaissent sur l'écran MOBOTIX HUB Desk Client quand un événement donné se produit.

Nom	Description
Nom	Entrez un nom pour la notification de demande d'accès.
Ajouter une notification de demande d'accès	<p>Cliquez pour ajouter et définir des notifications de demande d'accès.</p> <p>Pour supprimer une notification, cliquez sur X situé à droite.</p> <div style="background-color: #e6f2ff; padding: 10px; border: 1px solid #007bff; margin-top: 10px;">  <p>Si un utilisateur de MOBOTIX HUB Desk Client se connecte à un site parent dans une hiérarchie MOBOTIX Federated Architecture, les notifications de demande d'accès envoyées par les sites enfant apparaissent également dans MOBOTIX HUB Desk Client.</p> </div>
Détails de la notification de demande d'accès	Spécifiez les caméras, microphones ou haut-parleurs apparaissant dans les notifications de demande d'accès lorsqu'un événement donné se produit. Spécifier également le son qui avertira l'utilisateur de l'arrivée d'une notification.

Nom	Description
Ajouter une commande	<p>Sélectionnez les commandes qui devraient être disponibles sous forme de boutons dans les fenêtres de dialogue de notification de demande d'accès dans le MOBOTIX HUB Desk Client.</p> <p>Commandes de demande d'accès connexes :</p> <ul style="list-style-type: none">Active toutes les commandes associées aux opérations de demande d'accès disponibles sur l'unité source. Par exemple Ouvrir la porte <p>Toutes les commandes connexes :</p> <ul style="list-style-type: none">Active toutes les commandes sur l'unité source <p>Commande de contrôle de l'accès :</p> <ul style="list-style-type: none">Activer une commande de contrôle d'accès sélectionnée <p>Commande du système :</p> <ul style="list-style-type: none">Active une commande prédéfinie dans le système MOBOTIX HUB <p>Pour supprimer une commande, cliquez sur X situé à droite.</p>

Onglet Titulaire d'une carte (Contrôle d'accès)

Utilisez l'onglet **Titulaires de cartes** pour consulter les informations sur les titulaires de carte dans le système de contrôle d'accès.

Nom	Description
Rechercher un détenteur de carte	Saisissez les premiers caractères du nom du détenteur de carte que vous recherchez et il apparaîtra dans la liste, s'il existe.
Nom	Affiche les noms des détenteurs de cartes récupérés à partir du système de contrôle d'accès.
Type	Affiche le type de détenteur de carte, par exemple : <ul style="list-style-type: none">EmployéGardeInvité

Si votre système de contrôle d'accès prend en charge l'ajout/suppression de photos dans le système MOBOTIX HUB, vous pouvez ajouter des photos aux titulaires de carte. Ce qui est utile si votre système de contrôle d'accès ne comporte pas de photos des titulaires de carte.

Nom	Description
Sélectionner une image	<p>Spécifiez le chemin d'accès à un fichier contenant une photographie du détenteur de carte. Ce bouton n'est pas visible si le système de contrôle d'accès gère les images.</p> <p>Les formats de fichiers autorisés sont .bmp, .png et .jpg.</p> <p>Les images sont redimensionnées afin de maximiser la vue.</p> <p>MOBOTIX vous recommande d'utiliser une image quadratique.</p>
Supprimer l'image	<p>Cliquez pour supprimer l'image. Si le système de contrôle d'accès avait une image, cette image est représentée après la suppression.</p>

Configurer les demandes d'accès

Il existe plusieurs types d'événements de contrôle d'accès, par exemple, **Accès refusé** et **Accès autorisé**. Pour activer les notifications de demande d'accès, vous devez associer le type d'événement à la catégorie d'événements **Demande d'accès**. Par défaut, l'option **Accès refusé** est associé à la **Demande d'accès** : Les notifications de demande d'accès ne sont envoyés que si l'accès est refusé à un utilisateur. Pour modifier ce paramètre, suivez les étapes indiquées dans cette rubrique.

Exigences : Sur les rôles des utilisateurs du client, vous devez activer les notifications. Pour ce faire, dans le rôle, cliquez sur l'onglet **Contrôle d'accès**, sélectionnez **Contrôle d'accès**, puis cochez la case **Recevoir des notifications**.

Étapes :

1. Dans le volet de **Navigation sur le site**, cliquez sur **Contrôle d'accès**.
2. Sur l'onglet **Événement de contrôle d'accès**, dans la colonne **Événement de contrôle d'accès**, repérez le type d'événement que vous souhaitez modifier.
3. Pour désactiver les demandes d'accès pour un type d'événement, cliquez dans la colonne **Catégorie d'événements** sur et décochez la case **Demande d'accès**.
4. Pour activer les demandes d'accès pour un type d'événement supplémentaire, cliquez dans la colonne **Catégorie d'événements** sur et cochez la case **Demande d'accès**.
5. Sauvegardez les modifications apportées.

MOBOTIX

BeyondHumanVision

MOBOTIX AG • Kaiserstrasse • D-67722 Langmeil • Tél. : +49 6302 9816 0 • sales@mobotix.com • www.mobotix.com

MOBOTIX est la marque déposée de MOBOTIX AG enregistrée dans l'Union Européenne, les États-Unis et d'autres pays. Sujet à des changements sans préavis. MOBOTIX n'est pas responsable d'erreurs techniques ou d'édition ni d'omissions des présentes. Tous droits réservés. © MOBOTIX AG 2022