

技術仕様

MOBOTIX S74

高い柔軟性とモジュール性を備えた唯一無二のカメラ

あらゆる天候に耐える堅牢性を備えた最新世代のMカメラモデルはモジュール性が向上しているだけでなく、インテリジェントなプラグインアプリのコンセプトを採用した最新のMOBOTIX 7システムプラットフォームを搭載しています。これにより、パフォーマンス、機能性、設計において隙のないシステムを実現しています。

- 最も柔軟性の高いコーデックをサポートするプラットフォーム: H.264、H.265、MxPEG+、MJPEG
- ONVIF Profile SとTとの適合性により、最大限の相互運用性を保証
- 最大3個のセンサまたは機能モジュールを組み合わせて柔軟に使用できる高いモジュール性
- 4K UHD解像度
- 必要に応じて、交換可能なCIF/VGAサーマルセンサモジュールと併用可能
- 最大120dBのワイドダイナミックレンジ(WDR)
- シンプルなプラグ取り付けシステム
- あらゆる環境に対応: -40~65 °C/-40~149 °F、IP66、および IK10



ハードウェア

イメージセンサ(カラーまたはモノクロセンサ)	最大4K UHD 3840x2160、16:9、1/1.8インチ
光の感度	- カラーセンサ(日中): 0.1 lux(t=1/60s)、0.005 lux(t=1/1s) - モノクロセンサ(夜間): 0.02 lux(t=1/60s)、0.001 lux(t=1/1s)
露光制御	手動および自動モード 1~1/16,000秒
ビデオコーデック	H.264、H.265(トリプルストリーミング) MxPEG+ MJPEG
IK保護クラス	IK10(ハウジング)
IP保護クラス	IP66
周囲温度(範囲、ハウジングを含む)	-40~65 °C/-40~149 °F/95%の相対湿度(結露なし)
内蔵DVR(設定不要)	microSDカード(8GB)、MxPEG+録画のみ
I/O	I/Oインターフェースボード経由の入力x1/出力x1(MX-F-S7A-INT01)
マイク/スピーカー	機能オーディオモジュール、最大4.5W(サポートされている機能モジュール, p. 7を参照) マイクの感度: -35 +-4dB(0dB = 1V/pa、1kHz) スピーカー: 80hmで0.9W
パッシブ赤外線センサ(PIR)	機能モジュールで使用可能、最大4.5W(サポートされている機能モジュール, p. 7を参照)
赤外線照明	広角レンズ、標準レンズ、および望遠レンズ用の3つの機能モジュール
赤外線照明の範囲	最大30m/100フィート(シーンによって異なる場合あり)
最大消費電力	25ワット
PoE規格	PoE Plus(802.3at-2009)/クラス4
インターフェース	4個のセンサ/機能モジュール イーサネット1000BaseT USB-C
取り付けオプション	壁に取り付け可能
寸法 (高さx幅x奥行き)	36x232x110mm
重量(センサーモジュールなし)	1.130g

し)

ハウジング アルミニウム、PBT-30GF

詳細な技術文書 www.mobotix.com > サポート > ダウンロードセンター > マーケティング&ドキュメント

MTBF 80,000時間

証明書 EN 55032:2012AC:2013 Class A、EN 55035:2017、EN 50121-4:2016、EN 61000-6-1:2007、EN 61000-6-2:2015、EN 61000-6-3:2007A1:2011+AC:2012、EN 61000-6-4:2007A1:2011、EN50581:2012、EN 62368-1:2014+AC:2015A11:2017+AC:2017、47 CFR Part 15b Class A、AS/NZS CISPR 32:2015 Class A

プロトコル DHCP(クライアントとサーバー)、DNS、ICMP、IGMP v3、IPv4、IPv6、HTTP、HTTPS、FTP、FTPS、NFS、NTP(クライアントとサーバー)、RTP、RTCP、RTSP、SIP(クライアントとサーバー)、SMB/CIFS、SNMP、SMTP、SSL/TLS 1.3、UDP、VLAN、VPN、Zeroconf/mDNS

メーカー保証 3年

画像形式、フレームレート、画像ストレージ

使用可能なビデオコーデック MxPEG+/MJPEG/H.264/H.265

画像解像度 VGA 640x360、XGA 1024x576、HD 1280x720、FullHD 1920x1080、QHD 2560x1440、4K UHD 3840x2160

H.264 マルチストリーミング トリプルストリーミング

RTSPを介したマルチキャストストリーム

最大画像解像度(両方のセンサのデュアル画像) 4K UHD 3840x2160(8MP)

最大フレームレート MxPEG: 20@4K、H.264: 30@4K、H.265: 30@4K

一般的な機能

WDR	最大 120dB
ソフトウェア機能	<ul style="list-style-type: none"> - H.264、H.265 マルチストリーミング - RTSP を介したマルチキャストストリーム - デジタルパン、チルト、ズーム/VPTZ(最大 8 倍ズーム) - Genetec プロトコルの統合 - カスタム露出ゾーン - スナップショット録画(アラーム発生前/アラーム発生後の画像) - 連続録画 - イベント録画 - 時間制御された柔軟なイベントロジック - 録画とアクションの週間スケジュール - FTP および E メールによるイベントビデオと画像の転送 - Web ブラウザでの再生と QuadView - 画像上のアニメーションロゴ - マスタ/スレーブ機能 - プライバシーゾーンのスケジューリング - リモートアラーム通知(ネットワークメッセージ) - プログラミングインターフェース(HTTP-API) - MOBOTIX MessageSystem
ONVIF との互換性	プロファイル S、T
マスタ/スレーブ機能	○
リモートアラーム通知	電子メール、ネットワークメッセージ(HTTP/HTTPS)、SNMP、MxMessageSystem
DVR/ストレージ管理 (MxPEG+のみ)	カメラに挿入した microSD カード、外付けの USB デバイスと NAS デバイス、ライブ画像と録画の異なるストリーム、バッファされた MxFFS アーカイブ、アラーム発生前およびアラーム発生後の画像、エラーレポート付きのストレージ監視
カメラとデータのセキュリティ	ユーザおよびグループの管理、SSL 接続、IP ベースのアクセス制御、IEEE 802.1X、侵入検知、デジタルイメージ署名

ビデオ解析

ビデオモーション検知	○
MxActivitySensor	バージョン 1.0、2.1、およびオブジェクトベースの MxAnalytics AI
ONVIF との互換性	プロファイル S、T*
MxAnalytics	ヒートマップ、人数カウント、オブジェクトベースカウント
MOBOTIX アプリのサポート	○

ビデオ管理 ソフトウェア

MxManagementCenter	○ (MxMC 2.2以降) www.mobotix.com > サポート > ダウンロードセンター > ソフトウェアダウンロード
MxBell	○ www.mobotix.com > サポート > ダウンロードセンター > ソフトウェアダウンロード

センサモジュールの寸法

寸法 (高さx幅)	58x42.5(50mm)
--------------	---------------

センサモジュールの重量

標準 センサモジュール	最大 150g
機能 モジュール	最大 150g
サーマルセンサモジュール	380g
PTMountサーマル	890g

サーマルセンサを搭載

感度 サーマルイメージセンサ 標準 50mK、IR範囲 7.5～13.5μm、温度測定範囲: -40～550 °C/-40～1022 °F

イメージセンサ: サーマルイ
メージセンサ 非冷却式 マイクロボロメータ、
CIF: 336x256ピクセル/VGA: 640x480

最大画像サイズ MXセンサ
モジュール 3072x2048(6MP)にスケールアップ可能、MXセンサモジュールのサイズに合わせて
自動的にスケール

最大フレームレート サーマル
イメージセンサ 9fps(MXセンサモジュールとサーマルセンサモジュール表示時、カメラの全体的なフ
レームレートは9fpsに減少)

ソフトウェア(付属) ビデオ管理 ソフトウェアMxManagementCenter

サポートされているセンサモジュール

センサモジュール	注文コード
標準45°レンズ付きセンサモジュール	Mx-O-M7SA-8DN100
	Mx-O-M7SA-8D100
	Mx-O-M7SA-8N100
	Mx-O-M7SA-4DN100
30°望遠レンズ付きセンサモジュール	Mx-O-M7SA-8DN150
	Mx-O-M7SA-8D150
	Mx-O-M7SA-8N150
	Mx-O-M7SA-4DN150
15°望遠レンズ付きセンサモジュール	Mx-O-M7SA-8DN280
	Mx-O-M7SA-8D280
	Mx-O-M7SA-8N280
	Mx-O-M7SA-4DN280
60°広角レンズ付きセンサモジュール	Mx-O-M7SA-8DN080
	Mx-O-M7SA-8D080
	Mx-O-M7SA-8N080
	Mx-O-M7SA-4DN080
95°超広角レンズ付きセンサモジュール	Mx-O-M7SA-8DN050
	Mx-O-M7SA-8D050
	Mx-O-M7SA-8N050
	Mx-O-M7SA-4DN050
120°4K超広角レンズ付きセンサモジュール	Mx-O-M7SA-8DN040
	Mx-O-M7SA-8D040
	Mx-O-M7SA-8N040
	Mx-O-M7SA-4DN040
センサモジュール	注文コード
標準45°レンズ付きセンサモジュール	Mx-O-M7SA-8DN100
	Mx-O-M7SA-8D100
	Mx-O-M7SA-8N100
	Mx-O-M7SA-4DN100

サポートされているサーマルセンサモジュール

センサモジュール	注文コード
CIFサーマル45°x35°	Mx-O-M7SA-336TS100
CIFサーマル25°x19°	Mx-O-M7SA-336TS150

センサモジュール	注文コード
CIFサーマル17°x13°	Mx-O-M7SA-336TS280
CIF熱放射測定 45°x35°	Mx-O-M7SA-336RS100
CIF熱放射測定 25°x19°、	Mx-O-M7SA-336RS150
CIF熱放射測定 17°x13°	Mx-O-M7SA-336RS280
VGAサーマル90°x69°	Mx-O-M7SA-640TS050
VGAサーマル69°x56°	Mx-O-M7SA-640TS080
VGAサーマル45°x37°	Mx-O-M7SA-640TS100
VGAサーマル30°x26°	Mx-O-M7TA-640TS150
VGA熱放射測定 90°x69°	Mx-O-M7TA-640RS050
VGA熱放射測定 69°x56°	Mx-O-M7TA-640RS080
VGA熱放射測定 45°x37°	Mx-O-M7SA-640RS100
VGA熱放射測定 30°x26°	Mx-O-M7SA-640RS150

温度が定義された設定値を超えた場合、または設定値を下回った場合、**熱放射測定**バリエントが自動的にアラームを発生します。これは、火災や熱源を検出するうえで不可欠です。通称TRウィンドウ、または-40～550 °C/-40～1022 °Fの温度範囲のセンサーイメージ全体で、最大20の異なる温度イベントを同時に構成できます。

サーマルバリエントは画像の中心(2x2ピクセルのスポットメーター)のみを測定します。

サポートされている機能モジュール

機能 オーディオモジュール	IOインターフェースボード経由
機能 MultiSenseモジュール	PIRセンサ、温度センサ、および照明センサが付属したMX-F-MSA
機能 IRライトモジュール	広角レンズ(95°)用MX-F-IRA-W 標準レンズ(45°～60°)用MX-F-IRA-S 望遠レンズ(15°～30°)用MX-F-IRA-T
消費電力	IRライトモジュール: 輝度100%で4.2W。

MOBOTIX S74 -寸法

注意

ドリルテンプレートはドリルテンプレートセクションか次のMOBOTIXWebサイトからダウンロードできます：www.mobotix.com > サポート > ダウンロードセンター > マーケティング&ドキュメント > ドリルテンプレート。

注意

常に元のサイズの100%で印刷またはコピーしてください。

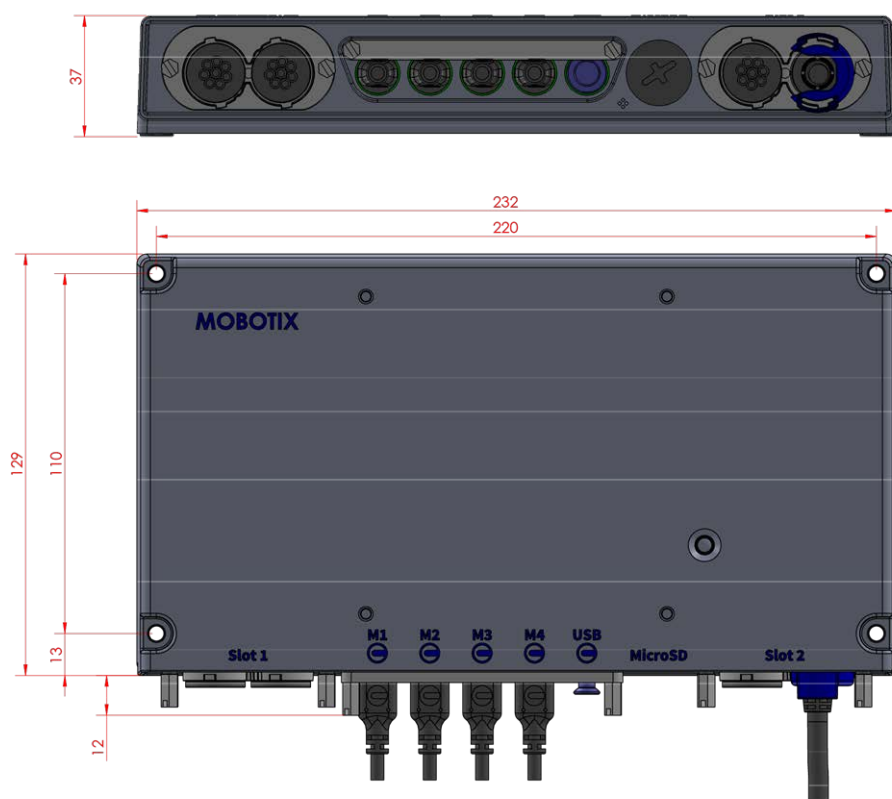


図 1: S74: 測定値はすべてmm単位

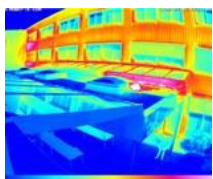
DIN EN 50132-7

DIN EN 50132-7規格で規定されているように、ビデオによる監視の画質には6つの異なるレベルがあります。「Inspect（検査）」は最も高い画質レベル、「Monitor（閲覧）」は最も低い画質レベルを指します。各レベルを参考に、カメラと監視エリア間の最大距離、必要な最小解像度、および監視エリアの最適なカバレッジを実現するために最適な画角のカメラレンズを選定してください。



	B040 Wide	B050 Wide	B080 Standard	B100 Standard	B150 Tele	B280 Tele
焦点距離	4 mm	5 mm	8 mm	10 mm	18 mm	28 mm
絞り f/	1,8	1,8	1,8	1,8	1,8	1,8
画角(水平 x 垂直)	120° x 60°	95° x 50°	60° x 33°	45° x 25°	30° x 17°	15° x 8,5°
画像の幅 / 高さ (距離 1 m)	3,5 / 1,2 m	2,2 / 0,9 m	1,2 / 0,6 m	0,8 / 0,4 m	0,5 / 0,3 m	0,3 / 0,1 m
画像の幅 / 高さ (距離 10 m)	34,6 / 11,5 m	21,8 / 9,3 m	11,5 / 5,9 m	8,3 / 4,4 m	5,4 / 3,0 m	2,6 / 1,5 m
画像の幅 / 高さ (距離 50 m)	173,2 / 57,7 m	109,1 / 46,6 m	57,7 / 29,6 m	41,4 / 22,2 m	26,8 / 14,9 m	13,2 / 7,4 m

4K UHDでの最大距離(m) (3840 x 2160)						
Monitor	149,65 m	185,29 m	291,68 m	389,73 m	578,12 m	1.162,65 m
Detect	74,82 m	92,64 m	145,84 m	194,86 m	289,06 m	581,33 m
Observe	29,93 m	37,06 m	58,34 m	77,95 m	115,62 m	232,53 m
Recognize	14,96 m	18,53 m	29,17 m	38,97 m	57,81 m	116,27 m
Identify	7,48 m	9,26 m	14,58 m	19,49 m	28,91 m	58,13 m
Inspect	1,87 m	2,32 m	3,85 m	4,87 m	7,23 m	14,53 m



MOBOTIX 7のカメラM73には、50 mKのサーマルセンサーモジュールを搭載することもできます。M16サーマルイメージングカメラから使用されているCIF解像度(336 x 256)の各種モジュール、およびVGA解像度(640 x 480)のサーマルセンサーモジュールを含むすべてのサーマルセンサーを選択できます。画素数の増加と、VGAサーマルモジュールの画角の拡張(最大90° x 69°)で、より詳細な描写力と、より広い監視エリア(境界監視)を実現しました。また、CIFの各種モジュールを使用した場合より、広い範囲の温度差を検知することも可能です。

M73用のサーマルセンサーモジュールの種類		
サーマルカメラ解像度	画角(水平 x 垂直)	温度測定TR(サーマル・レディオメトリ)技術
CIF: 336 x 256 pixels	17° x 13°	TR技術あり / なしで利用可能
CIF: 336 x 256 pixels	25° x 19°	TR技術あり / なしで利用可能
CIF: 336 x 256 pixels	45° x 35°	TR技術あり / なしで利用可能
VGA: 640 x 480 pixels	32° x 26°	TR技術あり / なしで利用可能
VGA: 640 x 480 pixels	45° x 37°	TR技術あり / なしで利用可能
VGA: 640 x 480 pixels	69° x 56°	TR技術あり / なしで利用可能
VGA: 640 x 480 Pixel	90° x 69°	TR技術あり / なしで利用可能

