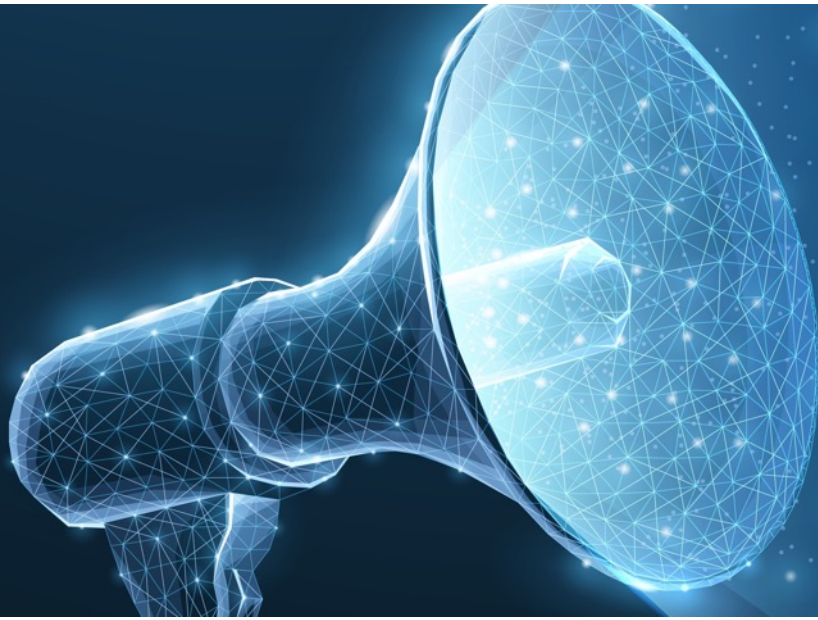




MOBOTIX PRODUCT NEWS – Oktober/November 2023



- MOBOTIX c71 NurseAssist – powered by Kepler Vision Technologies
- MOVE Multisensor PTZ Combo 20+2MP
- Software-Updates: CLOUD, VMS, NAS, MOBOTIX 7, MOVE
- Produktabkündigungen (End of Life)

1. Webinar und Softwareupdates
2. MOBOTIX c71 NurseAssist – powered by Kepler Vision Technologies*
3. MOBOTIX MOVE Vandal Multisensor PTZ Combo 20+2MP
4. MOBOTIX CLOUD Updates
5. Milestone XProtect Plug-Ins
6. MOBOTIX NAS Updates
7. MOBOTIX 7 Firmware- und App-Updates, MOVE Software-Updates
8. Produktabkündigungen (End of Life - EoL)
9. Wichtige Links und Downloads

* Derzeit nicht verfügbar für USA, Kanada und Lateinamerika.

Hinweise: Änderungen vorbehalten • MOBOTIX übernimmt keine Haftung für technische Fehler, Druckfehler oder Auslassungen • © MOBOTIX AG 2023 • MOBOTIX ist eine in der Europäischen Union, den USA und anderen Ländern eingetragene Marke der MOBOTIX AG • Alle Rechte vorbehalten.

1.

WEBINAR UND SOFTWARE-UPDATES

Einladung zum Webinar

Nehmen Sie am 23. oder 30. November 2023 an der Online-Produktankündigung unseres Campus-Teams teil und erhalten Sie weitere Produkteinblicke.

Wir freuen uns auf Ihre Teilnahme und auf Ihre Fragen!

Aufzeichnungen unserer Webinare und viele weitere Kurse finden Sie kostenlos auch auf <https://www.mobotix-ecampus.com>
Sie haben noch keinen Zugang zum **MOBOTIX eCampus**? Dann schreiben Sie uns eine kurze E-Mail an ecampus@mobotix.com

SAVE THE DATE:



Voraussichtliche Dauer ca. 1 Stunde

Englisch

08:30 Uhr und 16:00 Uhr MEZ

▶ [JETZT ANMELDEN](#)

Deutsch

14:00 Uhr MEZ

▶ [JETZT ANMELDEN](#)

SAVE THE DATE:



Voraussichtliche Dauer ca. 1 Stunde

Englisch

08:00 Uhr und 16:00 Uhr MEZ

▶ [JETZT ANMELDEN](#)

Deutsch

09:00 Uhr MEZ

▶ [JETZT ANMELDEN](#)

Aktuelle Updates 2023

- 31. Oktober: MxMOVE NVR CMS Release mb20221031CMS
- 26. Oktober: MOBOTIX Plug Ins Milestone XProtect
- 23. Oktober: MOBOTIX MOVE Releases mb20230830NX, mb20230830SX, mb20230830UX, mb20230731UX_4K_ALPR, mb20230830UX_8G, mb20231018YX, mb20231013NVR64, mb20231013NVR816
- 16. Oktober: MX-System Release 5.4.9.4-r1 für MOBOTIX Mx6 Kameras x16/x26
- 9. Oktober: MX Certified Apps Release 2023-09-29
- 6. Oktober: MOBOTIX 7 MX-System Release 7.3.2.92
- 25. September: MOBOTIX HUB DriverInstaller 129b
- 31. August: MOBOTIX HUB 2023 R2; MOBOTIX CLOUD App Version 8.3.3
- 11. August: MOBOTIX LIVE App iOS V2.6.5 (App Store)
- 4. August: MOBOTIX HUB Security Patches 2023-08-04; MOBOTIX NAS QVR Pro Server 1.2.5.1
- 14. Juli: MOBOTIX HUB DriverInstaller 128a
- 3. Juli: MOBOTIX HUB Plug-Ins 2023-07-03, MOBOTIX HUB Security Patches 2023-07-03
- 22. Juni: MOBOTIX MOVE Releases mb20230419UX, mb20230420NX, mb20230420UX_8G, mb20230426RP, mb20230426RS, mb20230504SX
- 16. Mai: MxManagementCenter Release 2.7.2
- 28. April: MOBOTIX 7 MX-System Release 7.3.2.76 – Unterstützung von MQTT
- 23. März : MOBOTIX MOVE NVR Release mb20230301NVR64, mb20230301NVR816

Hinweis zu MOBOTIX Software-Updates

Auch elektronische Systeme müssen von Zeit zu Zeit aktualisiert werden, damit sie optimal funktionieren. Hierbei sollten Sie nicht zögern. Im Folgenden finden Sie vier gute Gründe, warum Sie Software-Updates immer in Betracht ziehen sollten:

- 1. Sicherheitslücken schließen:** Sicherheit ist der wichtigste Grund für die sofortige Aktualisierung von Software.
- 2. Neue Funktionen:** Durch die Installation von Updates können neue Funktionen hinzugefügt werden. Die Technologie ändert sich ständig, und Updates bieten die neuesten Funktionen und Verbesserungen.
- 3. Verbesserung der Leistung:** Nicht alle Softwareupdates sind sicherheitsrelevant, sondern tragen dazu bei, die Leistung der Software zu verbessern.
- 4. Kompatibilität sicherstellen:** Ohne Aktualisierungen kann es beispielsweise vorkommen, dass ältere Videossysteme nicht mit neueren Videomanagement-Systemen zusammenarbeiten können.

Hier geht es zum **Software-Downloadbereich auf der MOBOTIX Webseite:** <https://www.mobotix.com/de/software-downloads>

2.

MOBOTIX c71 NurseAssist
powered by Kepler Vision Technologies

2. MOBOTIX c71 NurseAssist – powered by Kepler Vision Technologies

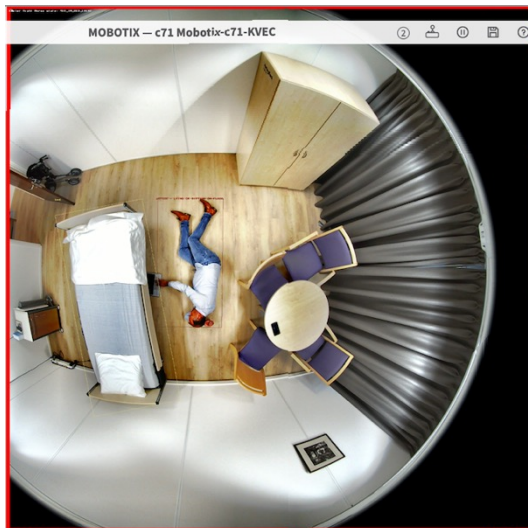


Sturzerkennung in Echtzeit: Pflegepersonal entlasten, Patienten schützen

Zu spät erkannte Stürze und unerlaubtes Verlassen des Bettes können ab sofort vermieden werden. Die intelligente **MOBOTIX c71 NurseAssist** Sensortechnologie unterstützt Krankenhäuser, Pflege- und Altenheime effektiv und kostengünstig beim Schutz der Patienten – automatisch rund um die Uhr.

Die **MOBOTIX c71 NurseAssist** Lösung besteht aus einer an der Decke im Patienten- bzw. Pflegeraum zu montierenden hemisphärischen c71 Kamera mit lückenlosem 360° Rundumblick. Die c71 fungiert hier nicht als Überwachungskamera sondern als höchst zuverlässiger Videoanalysesensor mit bereits vorinstallierter, KI-basierter Healthcare App zur automatischen Erkennung von stürzenden oder das Bett verlassenden Personen – und direkter Alarmierung des Pflegepersonals!

Diese innovative und besonders einfach zu implementierende Healthcare-Applikation ist das Ergebnis einer Kooperation zwischen MOBOTIX und dem niederländische Unternehmen [Kepler Vision Technologies](#), das sich auf KI-basierte Softwarelösungen im Gesundheitswesen und in der Pflege spezialisiert hat.



BeyondHumanVision



MOBOTIX

2. MOBOTIX c71 NurseAssist – powered by Kepler Vision Technologies

Entlastung des Pflegepersonals



- Weniger Alarmmüdigkeit: Vermeiden von 99% der Fehlalarme herkömmlicher Systeme
- Weniger Rundgänge (Belastung) für das Personal
- Mehr Zeit für die proaktive Pflege

Schutz der Privatsphäre



- Das System analysiert Livebilder ohne diese zu speichern (Datenschutzkonformer Betrieb)
- Remote-Blick ins Zimmer ausschließlich bei Alarmauslösung (Verifikation)

Wohlbefinden des Patienten



- Schnelle Hilfe bei Zwischenfällen
- Mehr Ruhe: Patienten/Bewohner werden nicht durch Rundgänge gestört.

Hohe Wirtschaftlichkeit



- Einfache Installation und Inbetriebnahme ohne zusätzliche Server (dezentrales MOBOTIX Konzept)
- Keine weiteren Lizenzkosten
- Integration in Nurse Call Systeme via API-Schnittstelle, IP-Notification, MQTT oder MxMessage System
- Integration in MOBOTIX Live App, VMS, Cloud

Die perfekte Lösung zur Unterstützung und Entlastung in der anspruchsvollen 24/7-Pflege:

- Überwachen des Wohlbefindens von Patienten mit einer optischen Sensorlösung, welche Stürze von Personen oder das unerwünschte Verlassen des Betts automatisch und in Echtzeit erkennt und direkt Warnmeldungen im Alarmfall versendet
- Zusätzliches Gegensprechen über integrierte High Quality Audiofunktion
- Hemisphärischer optischer Sensor mit 360° Rundumsicht: oft nur ein Sensor pro Patienten-/Bewohnerzimmer notwendig
- Die in der c71 integrierte KI-gestützte Software erkennt Zwischenfälle anhand von Livebildern ohne diese zu speichern, anzuzeigen oder erst an einen zentralen Server senden zu müssen (kein "Abgreifen" von sensiblen Videodaten möglich)
- Hochwertige Hard- und Software, die auf extreme Langlebigkeit und Wartungsfreiheit ausgelegt ist
- Zuverlässiger und effizienter als herkömmliche Sturzsensoren (z. B. Radar oder Berührungssensoren), welche im Alarmierungsfall auch keinen Kontrollblick in den Raum aus der Ferne ermöglichen

2. MOBOTIX c71 NurseAssist – powered by Kepler Vision Technologies



Warum MOBOTIX c71 NurseAssist?

- Stürze, die nicht rechtzeitig erkannt werden, stellen ein großes Gesundheitsrisiko für ältere Menschen dar. Bei 6 von 7 Stürzen ist bei Systemen mit manuellem Alarmknopf oder radarbasierten Sensoren erst nach 5 Minuten jemand zur Stelle, und das Pflegepersonal wird mit Fehlalarmen überhäuft.
- Die radarbasierten Systeme sind nicht in der Lage, Objekte wie einen flatternden Vorhang oder eine heruntergefallene Bettdecke von Stürzen zu unterscheiden. Die KI-gestützte Intelligenz der MOBOTIX c71 NurseAssist Lösung verhindert 99% dieser Fehlalarme
- Das Sturzpräventions- und Sturzerkennungssystem von der MOBOTIX c71 NurseAssist arbeitet mit einem optischen hemisphärischen 360° Sensor.
- Das System sendet innerhalb von 30 Sekunden nach einem Sturz eine Meldung, und verhindert auch Unfälle, indem es bereits das Verlassen des Betts durch den Patienten erkennt und meldet.

„MOBOTIX-Lösungen für das Gesundheitswesen stellen den Menschen in den Mittelpunkt. MOBOTIX fördert die Genesung und das Wohlbefinden mit seiner Videotechnologie. Das hat MOBOTIX zu einem Marktführer für Sensoren im Gesundheitswesen gemacht“, sagt Harro Stokman, CEO von Kepler Vision Technologies (rechts im Bild). „Das hat uns von der Kooperation überzeugt, denn um im Gesundheitswesen wirtschaftlich erfolgreich zu sein, muss der Mensch profitieren. Das ist der Kranke und der zu Pflegenden, aber auch die Pflegenden, die dringend Entlastung brauchen. Nicht zuletzt muss die Einrichtung von der Lösung profitieren – personell, finanziell und zeitlich“, erläutert Stokman.

„Mit Kepler Vision Technologies haben wir einen Partner gefunden, der im sensiblen Bereich des Gesundheitswesens unsere Werte teilt“, ergänzt Christian Cabirol, CTO der MOBOTIX AG. „Wir konnten uns einmal mehr davon überzeugen, dass unsere gemeinsame Lösung – die Kombination aus Keplers KI-Expertise im Pflegebereich und unserer daten- und cybersicheren, qualitativ und technologisch führenden Hard- und Software – ein enormer Gewinn für den Pflege- und Betreuungsmarkt sein wird“, ist Cabirol überzeugt.





2. MOBOTIX c71 NurseAssist – powered by Kepler Vision Technologies

Technische Informationen zur MOBOTIX c71 NurseAssist Lösung

Funktionen der NurseAssistSoftware	<ul style="list-style-type: none">• Überwachung des Wohlbefindens der Patienten in Privatzimmern, Fluren und Gemeinschaftsbereichen von Gesundheitseinrichtungen• Minimierung der Reaktionszeiten durch dezentrale Sturzerkennung nach dem Stand der Technik• Unfallverhütung durch die Ereignisse Person am Boden, Person im Bett und Person aus dem Bett• Einfache Installation (nur in Deckenmontage)• GDPR-konformer Betrieb durch ereignisgesteuerte Verdunkelung von Live- und aufgezeichneten Bildern
Bildformate, Bildraten, Bildspeicherung	<ul style="list-style-type: none">• Videocodecs: MxPEG+, H.265, H.265, MJPEG• Max. Bildauflösung: 4K (1:1) effektive max. Auflösung 2144x2144 hemisphärisches Bild• Max. Bildrate (fps): Typ. 12 fps mit aktivierter NurseAssist Software• Einfache Installation• GDPR-konformer Betrieb durch ereignisgesteuerte Verdunkelung von Live- und aufgezeichneten Bildern
ONVIF-Kompatibilität	<ul style="list-style-type: none">• Profil G,S, T
Weitere Videoanalyse-Tools (vorinstalliert)	Video Motion, MxActivitySensor, MxAnalytics (Heatmaps, Personenzählung)
Integration in externe Nurse Call Systeme (Remote Alarm Notification)	Via Software-API, E-mail, MQTT, MxMessageSystem (zur Integration in IQ Messenger), Network message (HTTP/HTTPS), SNMP, XML
Integration in Video-Management-Software (VMS)	<ul style="list-style-type: none">• MOBOTIX HUB: Unterstützt, Analytics Events & MOBOTIX Event Search Plug-In: Min. HUB-Lizenz Stufe 2• MxManagementCenter: Min. Version 2.7.x, Advanced Config Lizenz zur Kamerakonfiguration erforderlich, Ereignis-Suche: Smart Data Lizenz inklusive• MOBOTIX CLOUD: Streaming und Events unterstützt• MOBOTIX Live App: Streaming und Events unterstützt• 3rd Party VMS: siehe Spezifikation der ONVIF Profile S, T und G

2. MOBOTIX c71 NurseAssist – powered by Kepler Vision Technologies

Technische Daten der Hardware (MOBOTIX c71)	
Bildsensor	4K (1:1) effektive max. Auflösung 2144x2144
Lichtempfindlichkeit	Tag-Modus (Farbe): 0,1 lx @ 1/60 s; 0,005 lx @ 1 s Nachtmodus (S/W): 0,02 lx @ 1/60 s; 0,001 lx @ 1 s
IP-Schutzklasse	IP40
Betriebstemperaturbereich	-10 bis 50 °C / -14 bis 122 °F
Interner DVR, sofort einsatzbereit	MicroSD-Karte (8 GB), nur MxPEG+-Aufnahme
Mikrofon / Lautsprecher	Ja
Schockdetektor (Manipulationserkennung)	Ja
Integrierte IR-Beleuchtung (LED)	Ja
Stromverbrauch	Durchschnittliche Leistungsaufnahme: 12.2 W; Max. Leistungsaufnahme: 25 W
Elektrischer Überspannungsschutz	Erhältlich mit MX-Overvoltage-Protection-Box (nicht im Lieferumfang enthalten)
PoE-Norm	PoE Plus (802.3at-2009)/Klasse 4 (Klasse 3 kann über HW-Schalter aktiviert werden. Hinweis: IR-Beleuchtung erfordert Klasse 4)
Schnittstellen	Ethernet 1000BaseT (RJ45 gemäß EIA/TIA-568B) USB-C/USB2.0; Hochgeschwindigkeit (Vout = 5,1 V, Iout = 0,9 A, Pout = 4,5 W)
Montage-Optionen	Deckenhalterung
Abmessungen (Ø x Höhe)	164 x 47,5 mm
Bruttogewicht	1.040 g
Gehäuse	Aluminium, PBT-GF30
Bescheinigungen	EN 50121-4, EN 55032, EN 55035, EN 61000-6-1, EN 61000-6-2, EN 61000-6-3, EN 61000-6-4, EN 62368-1, EN 63000, AS/NZS CISPR32, 47 CFR Teil 15b
Protokolle	DHCP (Client und Server), DNS, ICMP, IGMP v3, IPv4, IPv6, HTTP, HTTPS, FTP, FTPS, MQTT, NFS, NTP (Client und Server), RTP, RTCP, RTSP, SFTP, SIP (Client und Server), SMB/CIFS, SNMP, SMTP, SSL/TLS 1.3, TCP, UDP, VLAN, VPN, XML, Zero conf/mDNS
Hersteller-Garantie	5 Jahre

2. MOBOTIX c71 NurseAssist – Bestellinformationen

Bestellinformationen		
Modellname Bestellnummer	Beschreibung	MSRP Preis*
c71 Indoor-Kamera 4k, DN016 (Tag/Nacht) NurseAssist Mx-c71A-NurseAssist	MOBOTIX c71 NurseAssist powered by Kepler Vision Technologies mit den folgenden Funktionen: • Überwachung des Wohlbefindens von Patienten in Privatzimmern, Fluren und Gemeinschaftsbereichen von Gesundheitseinrichtungen • Minimierung der Reaktionszeiten durch dezentrale Sturzerkennung • Verhinderung von Unfällen durch die Events: Person am Boden, Person im Bett und Person aus dem Bett • Einfache und dezente Installation • DSGVO-konformer Betrieb durch ereignisgesteuerte Verdeckung von Live- und aufgezeichneten Bildern	Auf Anfrage

* MOBOTIX MSRP-Preise sind empfohlene Nettoverkaufspreise Ex Works (EXW), ab Werk in Deutschland. In einigen Ländern müssen von MOBOTIX Distributoren aufgrund von Einfuhrbestimmungen/Zöllen lokal höhere Verkaufspreise angesetzt werden. **Derzeit nicht verfügbar für USA, Kanada und Lateinamerika.**

3.

MOBOTIX MOVE VANDAL MULTISENSOR PTZ COMBO 20+2MP

3. MOBOTIX MOVE Vandal Multisensor PTZ Combo 20+2MP (Mx-VMSD1A-2021-VA)

360°-Rundumblick + PTZ in einer Kamera.

Erleben Sie im Außen- oder Innenbereich besten Überblick kombiniert mit bemerkenswerter Beweglichkeit. Alles kompakt auf kleinstem Raum untergebracht!

Die vier 5MP-Sensoren der MOBOTIX MOVE Combo-Kamera ermöglichen eine lückenlose 360-Grad-Überwachung. Mit der zusätzlichen 2MP High Speed PTZ-Kamera zum Schwenken, Neigen und 21-fachen Zoomen erfassen Sie dabei auch alle Details. Für den Anschluss reicht ein Netzkabel, zur Integration in ONVIF-VMS-Systeme werden nur zwei Kameralizenzen benötigt (1x Multisensor, 1x PTZ, jeweils mit eigener IP-Adresse).

Die vorinstallierte, **KI-gestützte Bewegungs- und Objekterkennung** AI-VMD (Personen, Fahrzeuge) auf der Multisensor- und PTZ-Einheit ermöglicht eine nahtlose Übergabe eines Events von Sensor zu Sensor. Dank der Autoverfolgung behält die PTZ-Kamera das relevante Objekt stetig im Auge und erfasst jede Aktivität zuverlässig und automatisch. Natürlich können Sie als Bediener auch selbst an eine gewünschte Position schwenken und zoomen, um einen genaueren Blick zu erhalten.

Die vorinstallierten **KI-gestützten Videoanalyse-Funktionen** (Eindringen, falsche Richtung, Überschreiten von Linien, Herumlungen) funktionieren lizenzkostenfrei auf allen vier Richtungssensoren gleichzeitig und ermöglichen eine zuverlässige Videoüberwachung rund um die Uhr.



Die perfekte All-in-One-Videolösung für größere Überwachungsbereiche:

- Smart City
- Park- und Wartezonen, Foyers
- Öffentliche Bereiche
- Flughäfen, Bahnhöfe, Häfen
- Industrieanlagen
- Verkaufs- und Lagerflächen
- Sportstadien und -hallen

Die wichtigsten Vorteile:

- Multidirektional 4x 5MP (fix angeordnet)
- PTZ: 2MP Optical Zoom (x21)
- Keine manuelle Kalibrierung von Multisensor und PTZ-Einheit erforderlich
- AI-Auto-Tracking, AI Video Analysis; **MxMessageSystem**
- HighSpeed Pan/Tilt mit bis zu 500°/s
- Integrierter IT-Security-TPM-Chipsatz (zertifiziert nach FIPS 140-2 Level 3)
- NDAA-konform
- IP66, IP67, IK10, NEMA 4X
- Langlebiger, riemenloser PTZ-Motor
- 5 Jahre Garantie



3. MOBOTIX MOVE Vandal Multisensor PTZ Combo 20+2MP (Mx-VMSD1A-2021-VA)



Multisensor (4x 5MP)

Max. Auflösung pro Sensor	3072 x 1728 [16:9] 3072 x 2304 [4:3]
Max. Bildrate	15 fps
Zoom	1x
Bildwinkel pro Sensor	[H] 97° x [V] 52°
Dynamic Range	108 dB
Min. Umgebungshelligkeit	0.12 lx
Brennweite	3.2 mm

PTZ (2MP, 21x Zoom)

Max. Auflösung	1920 x 1080 [16:9] 2048 x 1536 [4:3]
Max. Bildrate	60 fps
Zoom	21x
Bildwinkel	[H] Wide: 77° / Tele: 3.7° [V] Wide: 44° / Tele: 2.2°
Dynamic Range	144 dB
Min. Umgebungshelligkeit	0.011 lx
Brennweite	4.0-84.6 mm

Gehäuse	Aluminium
Power	IEEE802.3bt, Type 3, class 6 DC 12V, AC 24V
Anschlüsse	RJ45, USB-C, 2xAlarm in, 2x Alarm out, DC/AC, Audio in, Audio out, 2x SD-Card Slot

3. MOBOTIX MOVE Vandal Multisensor PTZ Combo 20+2MP (Mx-VMSD1A-2021-VA)

Die vier **formschön integrierten Multi-Sensormodule** mit je 5MP Auflösung haben ab Werk einen 40° Neigungswinkel. Die Module lassen sich bei der Installation in 3 Stufen manuell justieren, um eine so optimale Anpassung an den Überwachungsbereich bei unterschiedlicher Entfernung zu gewährleisten.



Die mit einer Domkuppel geschützte **2MP Motor-PTZ-Einheit** mit 21-fachem Zoom bietet eine Schwenk-/Neigegeschwindigkeit von bis zu 500 Grad pro Sekunde! Neben der manuellen Bedienung bietet die Kamera eine KI-basierte automatische PTZ-Steuerung zur Objektverfolgung in Echtzeit.



3. MOBOTIX MOVE Vandal Multisensor PTZ Combo 20+2MP (Mx-VMSD1A-2021-VA)



3. MOBOTIX MOVE Vandal Multisensor PTZ Combo 20+2MP – Manuelle PTZ-Steuerung

Anwenderfreundliche manuelle PTZ-Steuerung:

Die Kamera wurde in 6 m Höhe installiert. Links die Bilder der vier einzelnen Bildsensoren (Cam1-4), rechts das Bild der PTZ-Einheit. Mit einfachem Aufziehen eines Bildausschnitts (gelber Rahmen in Cam2) wird die PTZ-Einheit direkt auf dieses Ziel gelenkt.



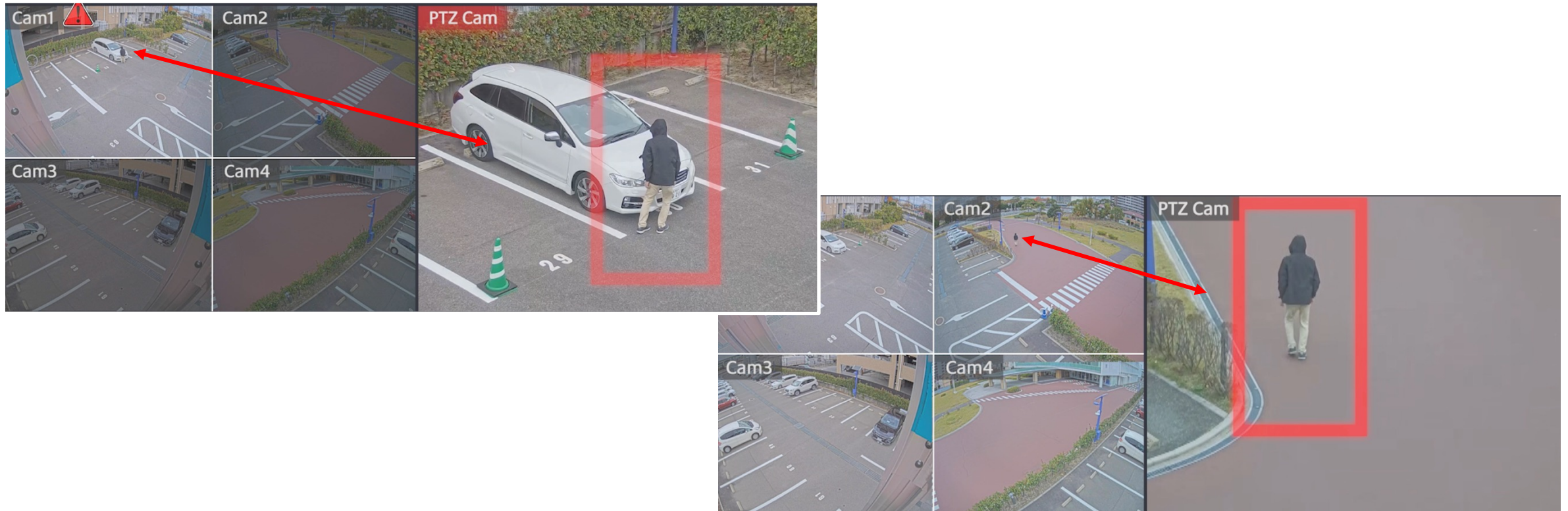
3. MOBOTIX MOVE Vandal Multisensor PTZ Combo 20+2MP – Manuelle PTZ-Steuerung



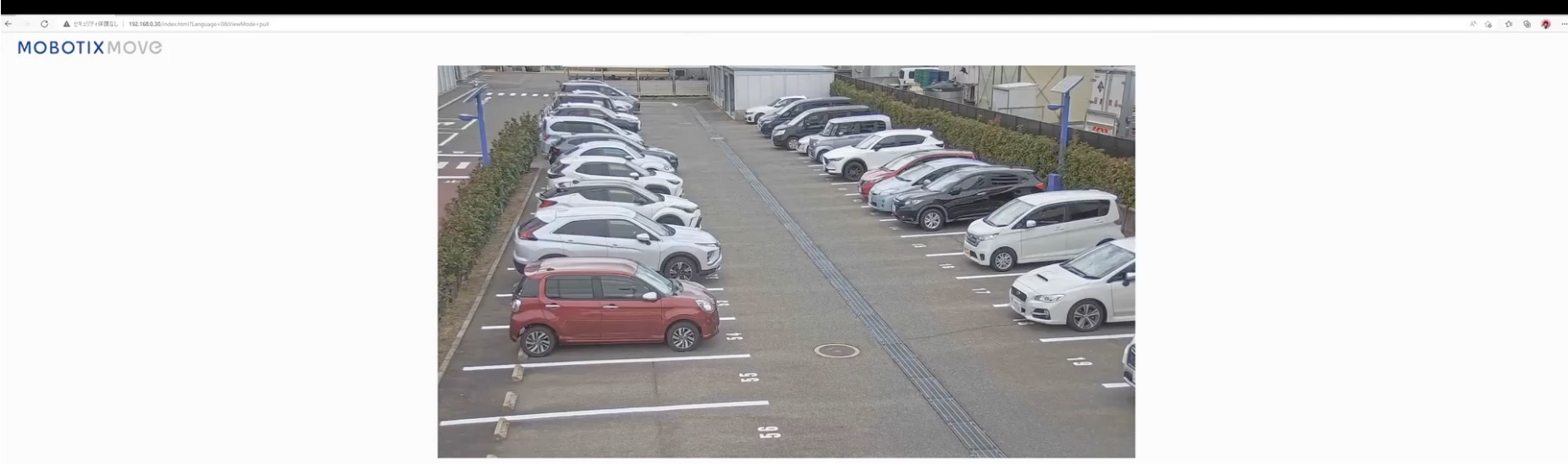
3. MOBOTIX MOVE Vandal Multisensor PTZ Combo 20+2MP – Auto-Tracking

Auto-Tracking von Objekten/Personen bei Bewegungsalarmen:

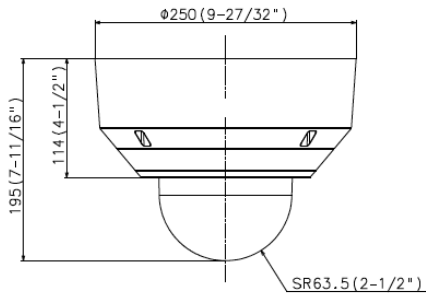
Nachdem über den Multisensor im Bereich Cam1 erstmalig ein Bewegungsalarm durch die – mit KI-basierter Videoanalyse zur Objekterfassung (Menschen und/oder Fahrzeuge) erkannte – Person vor dem Auto ausgelöst wurde, startet automatisch das Tracking und die Aufzeichnung der Person mit der automatisch gesteuerten PTZ-Einheit im gesamten 360° Erfassungsbereich der Kamera.



3. MOBOTIX MOVE Vandal Multisensor PTZ Combo 20+2MP – Auto-Tracking



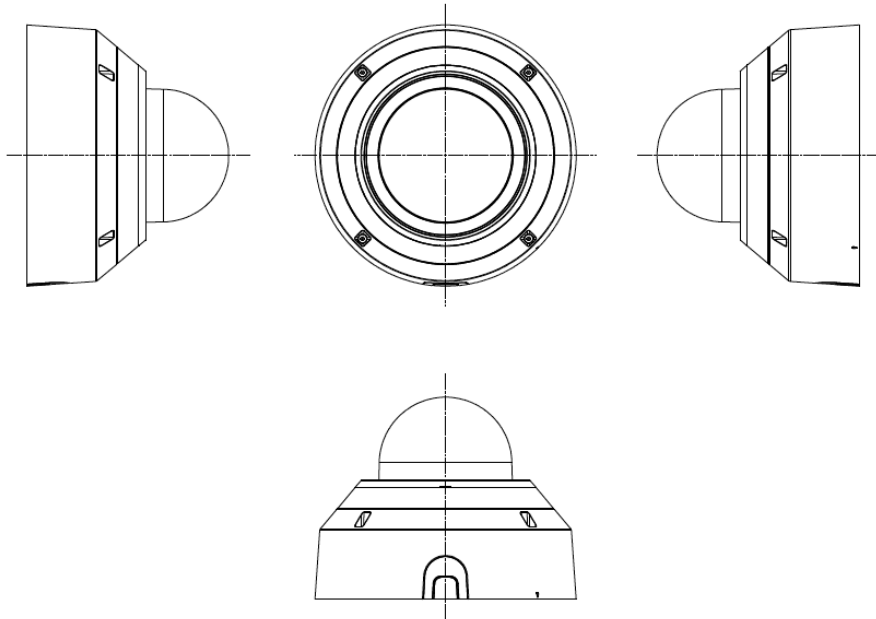
3. MOBOTIX MOVE Vandal Multisensor PTZ Combo 20+2MP – Zubehör



Die Kamera ist kompatibel mit allen **Zubehörhalterungen** der MOBOTIX MOVE SpeedDome Kamera-Reihe ([siehe Online-Katalog](#)). Dazu wird nur die neue Adapter-Montageplatte Mx-M-VMSD-AP benötigt. Alternativ kann die Kamera mit dem **Deckeneinbau-Set** Mx-M-VMSD-IC montiert werden (Abbildung unten).

Die **Spannungsversorgung** erfolgt beispielsweise über den bei MOBOTIX erhältlichen PoE++ Injektor 60W mit **IEEE 802.3bt-Standard** (Mx-NPA-PoE1A-60W-BT, benötigt zum Betrieb zusätzlich einen Standard-Kaltgerätestecker C14).

VMS-Integration: Die für die bisherige MOBOTIX MOVE-Kamerareihe nutzbaren MOVE NVR Geräte sind mit dieser Kamera nicht kompatibel. Jedoch ist eine Integration in MOBOTIX HUB, CLOUD oder auch MxManagementCenter möglich. Die Kamera erfüllt die **ONVIF-Profil G/M/S/T**.



Mx-M-VMSD-AP



Mx-M-VMSD-IC



SpeedDome Mounts



Mx-NPA-PoE1A-60W-BT

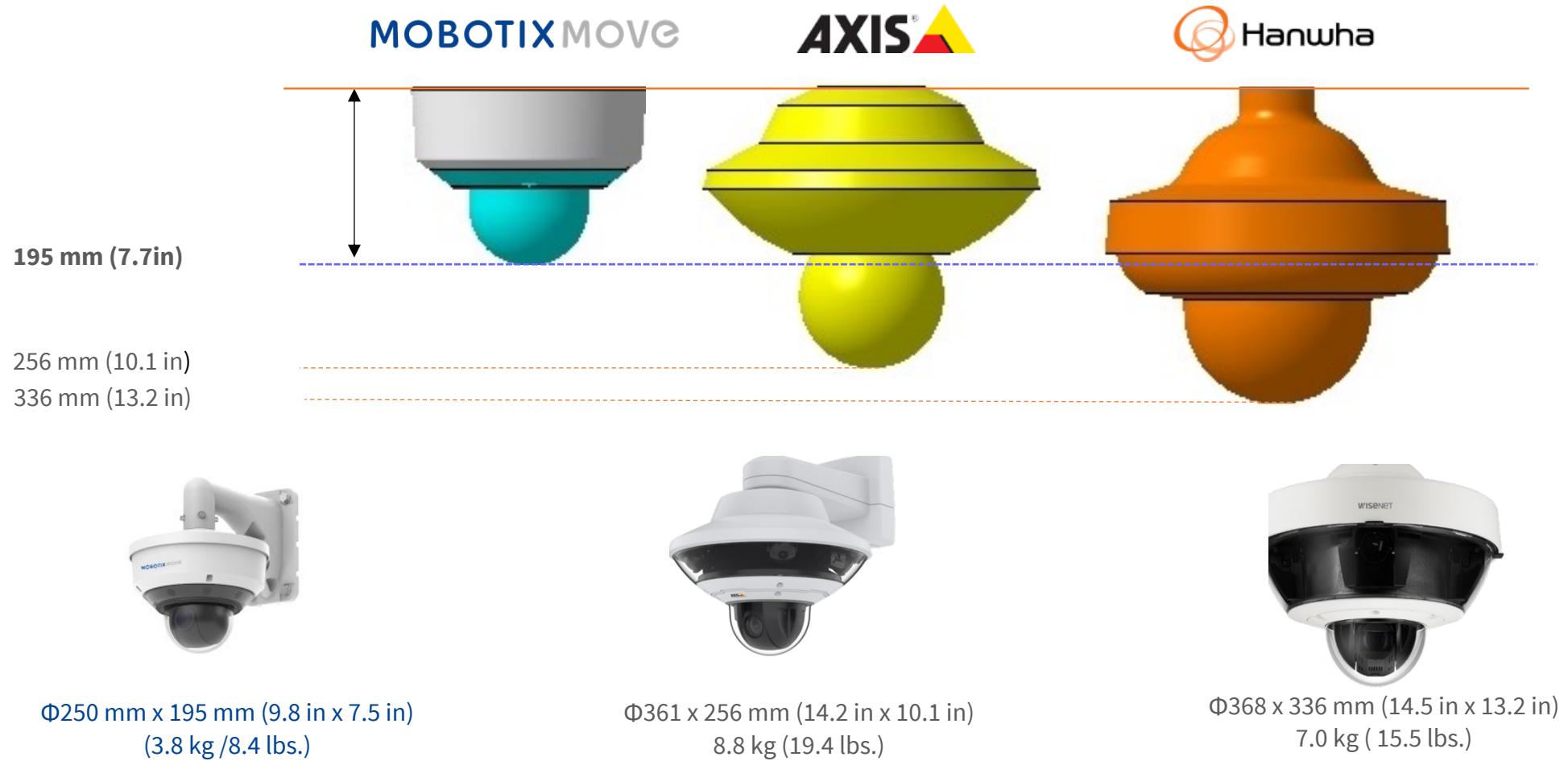
3. MOBOTIX MOVE Vandal Multisensor PTZ Combo 20+2MP – Bestellinformationen

Bestellinformationen Kamera		
Modellname Bestellnummer	Beschreibung	MSRP Preis*
MOBOTIX MOVE Vandal Multisensor PTZ Combo Mx-VMSD1A-2021-VA	MOBOTIX MOVE Vandalismus Multisensor PTZ Combo Netzwerkkamera Mx-VMSD1A-2021-VA - Bildsensor Multi: 4x5MP (2560x1920), 1/2,7" Progressive CMOS - Bildsensor PTZ: 2MP (1920x1080), 1/2,8" Progressive CMOS - ONVIF S/G/T/M - Vor-Installierte AI-VMD DNN basierte Video-Bewegungserkennung - Automatische Objektverfolgung mit PTZ-Einheit - Automatische Umschaltung von Farb- auf S/W-Bild (mechanischer IR-Sperrfilter) - FIPS140-2 Level 3 zertifizierter IT-Security TPM-Chipsatz - Intelligentes Encoding "Smart Low Bitrate Control" - Multisensor: 4x Festbrennweite Objektiv 3.2mm (Betrachtungswinkel HxV: 97 °x 71 °) - PTZ: 21x Motorisiertes Zoom/Focus Objektiv 4.0mm - 84.6mm mit Autofokus und P-Iris (Betrachtungswinkel HxV: 3. 7° - 77° x 2,2° -44°) - IK10 / IP66/ IP67 - NDAA konform - NEMA-4x-konform - Umgebungstemperatur -40 bis 55°C (-4° bis 131°F), Luftfeuchtigkeit 10 bis 100% -Video-Codecs: H.264, H.265, MJPEG - Wide Dynamic Range bis zu 108dB für Multisensor / 144 dB für PTZ Einheit - jeweils 1 Micro SD/SDHC/SDXC Card Unterstützung bis zu 512 GB (Multisensor/ PTZ) - Max. Bildrate Multisensor: 5MP@15 fps H.264, MJPEG: 1080p @ 15 fps Max. Bildrate PTZ: 2MP@60 fps H.264, MJPEG: 1080p @ 60 fps - Spannungsversorgung: PoE++ IEEE802.3bt, max. 35,6 W, DC54V max. 35,6 W - Audio Line In/Out - MTBF: 95000h - Garantie: 5 Jahre	Auf Anfrage
Deckeneinbau-Set Mx-M-VMSD-IC	VMSD Deckeneinbau-Set passend für die MOBOTIX MOVE Vandal Multisensor PTZ Combo Kamera Mx-VMSD1A-2021-VA	Auf Anfrage
Adapter-Montageplatte Mx-M-VMSD-AP	VMSD Adapter Montage-Platte passend für die MOBOTIX MOVE Vandal Multisensor PTZ Combo Kamera Mx-VMSD1A-2021-VA	Auf Anfrage
PoE++ Power Injektor 60W Mx-NPA-PoE1A-60W-BT	PoE++ 60W Network Power Injector • AC-Eingangsspannung: 100 bis 240 VAC (50 bis 60Hz) • AC-Eingangsstrom: 1,5A @100-240 VAC • Betriebsumgebungstemperatur: -10° bis 40°C @60W, -10° bis 50°C, Luftfeuchtigkeit 10 bis 90% @30W • IEEE 802.3bt-Standard • Ausgangsleistung von 60W über 4 Paare • Unterstützt 10/100/1000Base-T-Anwendungen • Plug-and-Play-Installation • Voller Schutz OVP, OCP • Standard-Kaltgerätestecker C14 nicht im Lieferumfang enthalten	Auf Anfrage

*MOBOTIX MSRP-Preise sind empfohlene Nettoverkaufspreise Ex Works (EXW), ab Werk in Deutschland. In einigen Ländern müssen von MOBOTIX Distributoren aufgrund von Einfuhrbestimmungen/Zöllen lokal höhere Verkaufspreise angesetzt werden.

Mitbewerbervergleich

3. MOBOTIX MOVE Mx-VMSD1A-2021-VA – deutlich kompakter als die Mitbewerber



3. MOBOTIX MOVE Mx-VMSD1A-2021-VA – deutlich kompakter als die Mitbewerber

MOBOTIX MOVE



3. MOBOTIX MOVE Mx-VMSD1A-2021-VA – Videoanalysefunktionen



		Mx-VMSD1A-2021-VA	Q6010-E + Q6075-E	Indoor M-5000-G	PNM-9322VQP+SLA-5M3700P
		MOBOTIX MOVE	AXIS COMMUNICATIONS	AXIS COMMUNICATIONS	Hanwha
AI Processor		JA	k.A.	k.A.	k.A.
AI Auto Tracking		Camera function	Nicht verfügbar	k.A.	Nicht verfügbar
AI-VMD	Eindringling	Vorinstalliert	Nicht verfügbar	Nicht verfügbar	Nicht verfügbar
	Falsche Richtung	Vorinstalliert	Nicht verfügbar	Nicht verfügbar	Nicht verfügbar
	Linie überschritten	Vorinstalliert	Nicht verfügbar	Nicht verfügbar	Nicht verfügbar
	Herumlungern	Vorinstalliert	Nicht verfügbar	Nicht verfügbar	Nicht verfügbar
AI People Detection		Vorinstalliert	k.A.	k.A.	k.A.
AI Vehicle Detection		Vorinstalliert	k.A.	k.A.	k.A.
Sound Detection		Kamerafunktion	Kamerafunktion	Kamerafunktion	k.A.

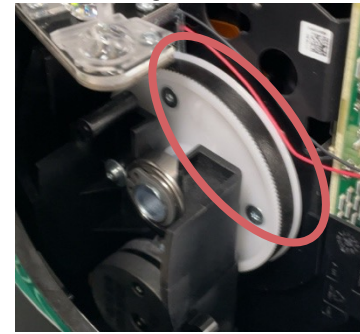
3. MOBOTIX MOVE Mx-VMSD1A-2021-VA – Langlebigkeit (ROI)

-40 °F to +140 °F
 IP67 und IP66, IK10
 5 Jahre Garantie
 5 Jahre wartungsfrei (entspricht 3,7 Mio P&T Bewegungen)

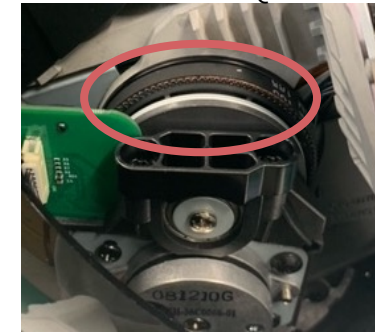
MOBOTIX MOVE
Mx-VMSD1A-2021-VA



AXIS
Q6135-LE



Hanwha
PNM-9322VQP



	Zahnradantrieb	Riemenantrieb	Riemenantrieb
Nutzungsdauer	Lang	Kurz (jährlicher Austausch empfohlen)	Kurz (jährlicher Austausch empfohlen)
Konstruktive Gestaltung	Aufwändig	Einfach	Einfach

3. MOBOTIX MOVE Mx-VMSD1A-2021-VA – Mitbewerbervergleich

	 MOBOTIX MOVE Mx-VMSD1A-2021-VA	 AXIS M5000-G
PTZ	21x	10x
PTZ Brennweite	4.0-84.6 mm	4.7-47 mm
Erfassungsbereich	FOV: H: 77.0 - 3.7 Grad / V: 44.0 - 2.2 Grad	FOV: H: 61.8 - 6.7 Grad / V: 36.3 - 3.8 Grad
Abmessungen	ø 250mm (9.8") x H195mm (7.5") 3.8 kg (8.4 lbs.)	ø 247 mm (9.7") x 138 mm (5.4") 1.95 kg (4.3 lbs.)
Videoanalyse	Zuverlässige KI-basierte Videoanalyse	Nicht KI-basiert, limitierte Anlysefunktionen
Weiteres	IP66/67, IK10 Vandalismusschutz Integrierte Halterung	IP51, kein Vandalsimusschutz Keine integrierte Halterung

3. MOBOTIX MOVE Mx-VMSD1A-2021-VA – Mitbewerbervergleich

	 MOBOTIX MOVE Mx-VMSD1A-2021-VA	 HIKVISION DS-2DP Series	 dahua TECHNOLOGY DH-PSDW81642
Edge AI-Anwendung	Multidirektional: 4 PTZ: 2	Nein	Nein
Cyber-Sicherheit	Zertifiziert nach FIPS 140-2 Level 3 GlobalSign Zertifikat Schutz vor Brute-Force-Delay	k. A.	k. A.
Abmessungen & Gewicht	Ø250mm x 195mm 3,8 kg	Ø433,5 mm x 430,4 mm 18,0 kg	Ø383mm x 462mm 14,4 kg
Einrichtung	Es müssen keine Halterungen angebracht werden Einfaches Anschließen des LAN-Kabels reicht aus	Wandhalterung muss installiert werden 8 Kabel müssen separat angeschlossen werden	Installation einer Wandhalterung ist immer notwendig
Kalibrierung	Automatische Kalibrierung	Automatische und manuelle Kalibrierung (bei bestimmten Szenarien wird eine manuelle Kalibrierung empfohlen)	Manuelle Kalibrierung

4.

MOBOTIX CLOUD UPDATES

4. MOBOTIX CLOUD Updates: Neue Editions



MOBOTIX CLOUD VMS Networks Editionen Standard, Professional und Enterprise

Erweiterte Funktionen für große Unternehmen und Konzerne

MOBOTIX hat für die CLOUD zusätzliche Funktionen entwickelt, von denen Betriebe mit mehreren Standorten, vielen Kameras, einer großen Anzahl von Anwendern, regulatorischen Anforderungen und komplexen Anforderungen profitieren. Wählen Sie bei neuen oder bestehenden MOBOTIX CLOUD Abonnements aus **drei Editionen**, um das MOBOTIX Cloud VMS auf die Größe und die Überwachungsanforderungen Ihres Unternehmens abzustimmen. Alle bisherigen Abonnements entsprechen der Standard Edition. Ein Update der Standard Edition auf Professional oder Enterprise Edition ist unabhängig von der verwendeten Kameraanzahl und kann für 1 Monat, 1 Jahr, 3 Jahre oder 5 Jahre gebucht werden.

Standard Edition

Die Standard Edition ist die Basisversion und enthält alle Kernfunktionen des MOBOTIX CLOUD VMS – einschließlich Smart Video Search und das gesamte Spektrum der KI-basierten Videoanalyse zur Verbesserung der Sicherheit und der Geschäftsabläufe. Die Standard Edition erfüllt die Anforderungen der meisten Unternehmen, die Wert auf einen kostengünstigen Remote-Zugriff auf die Cloud legen.

Professional Edition

Entwickelt für mittelgroße (10 bis 25+ Standorte) und schnell wachsende Geschäftsbetriebe. Professional enthält zusätzliche Funktionen zur besseren Verwaltung einer großen Anzahl von Standorten, Benutzern und Kameras.

Enterprise Edition

Ideal für große, lokal verteilte und multinationale Unternehmen. Enterprise unterstützt eine unbegrenzte Anzahl von Nutzern und bietet eine ausgefeilte Lösung für die Zugriffsverwaltung sowie erweiterte betriebliche Berichte, um Audits und gesetzliche Anforderungen zu erfüllen.

4. MOBOTIX CLOUD Updates: Neue Editions – Leistungsübersicht

Single Sign-on

Optimieren Sie die Zugriffsverwaltung über mehrere Anwendungen und Websites hinweg. Verwenden Sie sichere Anmeldedaten für den gesamten Systemzugang.

Locations/Floor Plans

Verwalten Sie Kameragruppen nach Standort oder zeigen Sie diese auf einem Grundriss an.

Audit Log

Überprüfung und Verfolgung der Benutzeraktivitäten. Stellen Sie die Einhaltung von Vorschriften und die ordnungsgemäße Nutzung des Systems sicher. Verhindern Sie proaktiv unerwünschte Änderungen mit Audit-Log-Benachrichtigungen.

Smart Layouts

Die künstliche Intelligenz ordnet Kameras mit erkannter Bewegung im Dashboard-Layout ganz oben an, wodurch Live-Aktivitäten sofort sichtbar sind.

Command Line Interface (CLI)

Erstellen Sie mühelos skriptbasierte Befehle zur Automatisierung skaliertes oder systemweiter Funktionen, einschließlich Systemänderungen, Downloads und Fehlerbehebung.

Weitere Informationen finden Sie in der MOBOTIX Community:

<https://community.mobotix.com>

	Standard	Professional	Enterprise
Cameras per account	Unlimited	Unlimited	Unlimited
Users per account	100	1,000	Unlimited
Cloud archive	10 GB fixed	5 GB per Bridge	10 GB per Bridge
Web client	✓	✓	✓
Mobile client	✓	✓	✓
Smart Video Search	✓	✓	✓
Unlimited third-party integrations using API Platform	✓	✓	✓
Supports all artificial intelligence (AI) and video analytics	✓	✓	✓
2-Way Audio	✓	✓	✓
Multi-factor authentication	✓	✓	✓
Single sign-on		✓	✓
Locations ¹		✓	✓
Floor Plans ¹ (NEW)		✓	✓
Smart Alarms (*coming soon)		✓	✓
Smart Layouts (NEW)		✓	✓
Audit Log ¹		✓	✓
Audit Log Notifications			✓
Command Line Interface (CLI)			✓
Reports (*coming soon)			✓
Customized online training			✓
Periodic system health review		Annual	Quarterly

4. MOBOTIX CLOUD Updates: Neue Editions – Bestellinformationen

Bestellinformationen		
Modellname Bestellnummer	Beschreibung	MSRP Preis*
MOBOTIX Cloud Monats-Abo, Update auf Professional Edition Mx-CL-Sub-ED001-1	Monats-Abonnement zur Nutzung der Funktionen in der Professional Edition des Accounts in der MOBOTIX CLOUD • Unabhängig von der Kamera Anzahl • Kostenlose Nutzung der MOBOTIX CLOUD App für Desktop-PC und mobile Geräte (Android und iOS) • Zugangsportal: https://mobotixcloud.com • Kündigung/Anpassung des Abos jederzeit zum Monatsende möglich	Auf Anfrage
MOBOTIX CLOUD Jahres-Abo, Update auf Professional Edition Mx-CL-Sub-ED001-12	Jahres-Abonnement zur Nutzung der Funktionen in der Professional Edition des Accounts in der MOBOTIX CLOUD	Auf Anfrage
MOBOTIX Cloud 3 Jahres-Abo, Update auf Professional Edition Mx-CL-Sub-ED001-36	3 Jahres-Abonnement zur Nutzung der Funktionen in der Professional Edition des Accounts in der MOBOTIX CLOUD	Auf Anfrage
MOBOTIX Cloud 5 Jahres-Abo, Update auf Professional Edition Mx-CL-Sub-ED001-60	5 Jahres-Abonnement zur Nutzung der Funktionen in der Professional Edition des Accounts in der MOBOTIX CLOUD	Auf Anfrage
MOBOTIX Cloud Monats-Abo, Update auf Enterprise Edition Mx-CL-Sub-ED002-1	Monats-Abonnement zur Nutzung der Funktionen in der Enterprise Edition des Accounts in der MOBOTIX CLOUD • Unabhängig von der Kamera Anzahl • Kostenlose Nutzung der MOBOTIX CLOUD App für Desktop-PC und mobile Geräte (Android und iOS) • Zugangsportal: https://mobotixcloud.com • Kündigung/Anpassung des Abos jederzeit zum Monatsende möglich	Auf Anfrage
MOBOTIX CLOUD Jahres-Abo, Update auf Enterprise Edition Mx-CL-Sub-ED002-12	Jahres-Abonnement zur Nutzung der Funktionen in der Enterprise Edition des Accounts in der MOBOTIX CLOUD	Auf Anfrage
MOBOTIX Cloud 3 Jahres-Abo, Update auf Enterprise Edition Mx-CL-Sub-ED002-36	3 Jahres-Abonnement zur Nutzung der Funktionen in der Enterprise Edition des Accounts in der MOBOTIX CLOUD	Auf Anfrage
MOBOTIX Cloud 5 Jahres-Abo, Update auf Enterprise Edition Mx-CL-Sub-ED002-60	5 Jahres-Abonnement zur Nutzung der Funktionen in der Enterprise Edition des Accounts in der MOBOTIX CLOUD	Auf Anfrage

*MOBOTIX MSRP-Preise sind empfohlene Nettoverkaufspreise Ex Works (EXW), ab Werk in Deutschland. In einigen Ländern müssen von MOBOTIX Distributoren aufgrund von Einfuhrbestimmungen/Zöllen lokal höhere Verkaufspreise angesetzt werden.

4. MOBOTIX CLOUD Updates: I/O Support für MOBOTIX MOVE Kameras

Unterstützung von Kameraanschlüssen in der MOBOTIX CLOUD

(z.B. zur Schrankenöffnung oder Integration von Alarmanlagen)

Die MOBOTIX CLOUD verfügt über eine I/O-Funktionalität. Diese wird nun für zahlreiche MOBOTIX MOVE Kameras und ab Ende 2023 auch für die MOBOTIX IOT Kameras angeboten. Praktische Anwendungsfälle sind die Kombination mit Alarmanlagen oder externen Sensoren, die über den Schalteingang der Kamera direkt angeschlossen werden und bei Auslösung in der Cloud eine Aufzeichnung und/oder einen Alarm (visueller Alarm, E-Mail und Push-Nachricht) auslösen. Auch zum Öffnen einer Schranke kann der Schaltausgang einer MOBOTIX Kamera verwendet und die Schranke über das MOBOTIX CLOUD VMS mit einem Softbutton geöffnet werden. Für die Kameras, die diese Funktion unterstützen, erscheint in den Cloud-Kameraeinstellungen ein "I/O TAB", in dem die entsprechenden Einstellungen vorgenommen werden können.

MOVE Modelle, deren I/O Anschlüsse aktuell in der MOBOTIX CLOUD unterstützt werden (die MOBOTIX CLOUD wird zukünftig die komplette Produktrange aus MOVE und IoT Kameras unterstützen):

> **MOBOTIX MOVE SpeedDomes** (ab Release mb20230426RS)

SD1A-330, SD1A-340, SD1A-831

> **MOBOTIX MOVE Vandal Bullet mit Vaxtor ALPR Software** (ab Release: mb20230420UX_8G)

Mx-VB1A-2-IR-(VAX)-ALPR und Mx-VB1A-2-IR-D-(VAX)-ALPR

> **MOBOTIX MOVE MicroDome** (ab Release: mb20230420NX)

Mx-MD1A-5-IR

Weitere Informationen finden Sie in der MOBOTIX Community: <https://community.mobotix.com>



4. MOBOTIX CLOUD Updates: Direct to Cloud



Einfache Cloud-Einbindung von MOBOTIX MOVE Kameras ganz ohne Hardware-Bridge

Die MOBOTIX CLOUD bietet eine neue, direkte Möglichkeit, auch ohne zusätzliche Hardware (Bridge), MOBOTIX MOVE Kameras schneller und einfacher mit der Cloud zu verbinden. Denn: In vielen Cloud-Projekten sind die Kameras über viele Standorte verteilt und die typische Anzahl der Kameras pro Standort liegt zwischen 1 bis 4 Kameras (mehr Kameras möglich, abhängig von der verfügbaren Bandbreite und dem eingegangenen Datenverlustrisiko durch den fehlenden Puffer der Bridge). Dies ist genau der Anwendungsfall, für den Direct to Cloud sein Potenzial zeigt.

Vorteile von Direct to Cloud:

- Beschränkung der Hardware vor Ort auf die Kamera(s) (keine Bridge erforderlich)
- Schnellere und einfachere Installation
- Geringere Hardwarekosten (insbesondere bei wenigen Kameras pro Standort)
- Nutzung aller MOBOTIX CLOUD-Abonnements von HD bis 15HD (Aufzeichnung 3 Tage bis 5 Jahre)
- Unterstützung von Smart Video Search

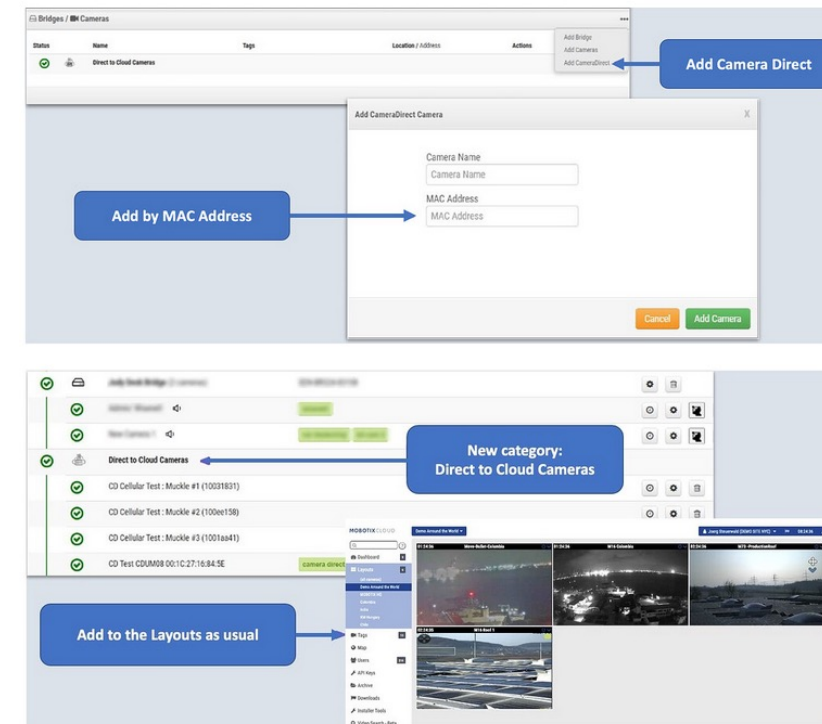
Voraussetzungen:

- Ein MOBOTIX CLOUD Abonnement
- Eine Direct to Cloud-Kamera (aktuelle MOBOTIX MOVE-Serie mit entsprechendem Eintrag in den Release Notes der genutzten Firmware, siehe [Software-Download-Seite](#))
- Eine Internetverbindung vor Ort mit ausreichender Bandbreite
- Nutzung von nur wenigen Kameras pro Standort (eine Bridge kann bei Bedarf jederzeit hinzugefügt werden)

Typische Anwendungsfälle:

Grünabfallstandorte, Müllsammelstellen, Pumpstationen, Waschboxen, Unbemannte Tankstellen mit Zapfsäulen, Mobile Funksysteme, E-Ladestationen u.v.m.

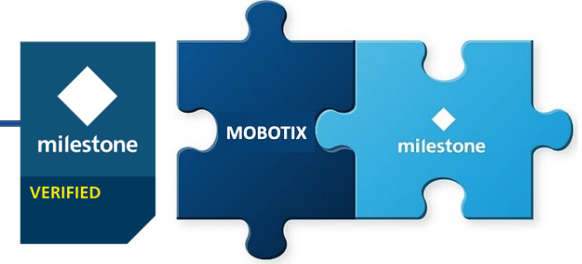
Weitere Informationen finden Sie in der MOBOTIX Community: <https://community.mobotix.com>



5.

MILESTONE XPROTECT PLUG-INS

5. Milestone XProtect Plug-Ins



MOBOTIX Plug-Ins als Zusatzlizenzen für Milestone XProtect

Bestandsanlagen mit dem Milestone XProtect VMS sind mit neuen MOBOTIX One-Time-Licences auch in der Lage, bislang nur HUB-Kunden vorbehaltene MOBOTIX Funktionen zu nutzen und ihr Milestone System so mit MOBOTIX Produkten einfach zu erweitern (Kameras, Kamera Apps, Applikationen wie SYNC und die MOBOTIX Plug Ins). Damit unterstützen wir Milestone-Kunden, die bisher noch keine MOBOTIX Produkte einsetzen. Bestehende und zukünftige MOBOTIX HUB Kunden, können diese MOBOTIX Plug-Ins jedoch weiterhin kostenfrei nutzen. MOBOTIX wird auch Teil des [Milestone Marketplace](#) werden und erweitert so die weltweite Sichtbarkeit seiner innovativen Lösungen.

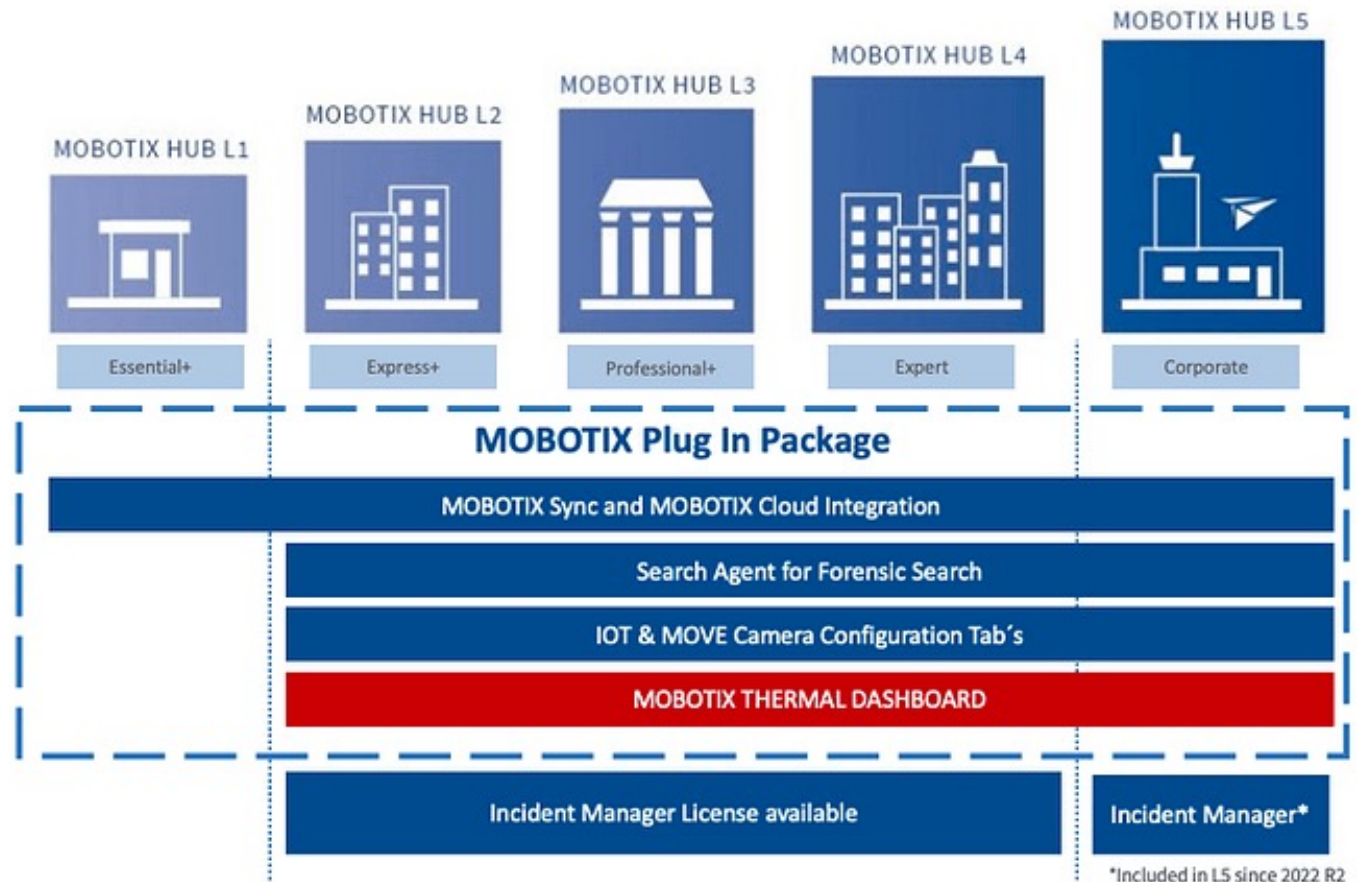
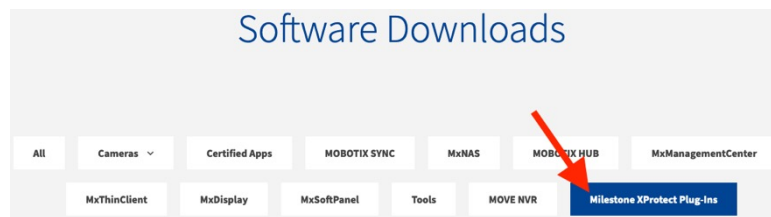
Support der einzelnen HUB Plug-In Features in den Milestone XProtect Versionen (Essential+ bis Corporate)

Die Plug-In Lizenzschlüssel können über MOBOTIX bzw. MOBOTIX Partner erworben und dann direkt in XProtect aktiviert werden.

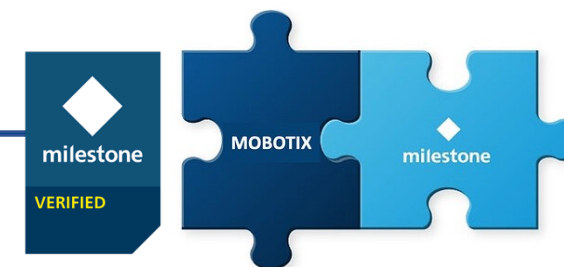
Alle Lizenzen sind auch als kostenfreie 30-Tage-Demo verfügbar.

Weitere Hinweise und die Release Notes zu den einzelnen Plug-Ins finden Sie im MOBOTIX Download Center unter der neuen Kategorie "Milestone Xprotect Plug-Ins":

<https://www.mobotix.com/en/node/19217>



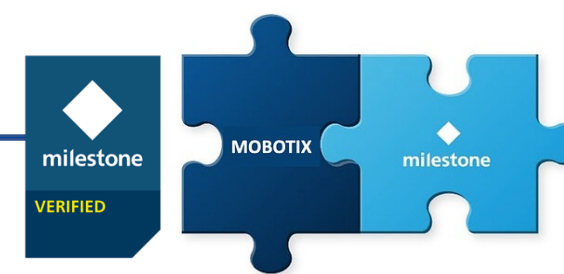
5. Milestone XProtect Plug-Ins – Bestellinformationen



Bestellinformationen		
Modellname Bestellnummer	Beschreibung	MSRP Preis*
MOBOTIX HUB Plug In - ThermalDashboard Base Lizenz für Milestone XProtect Mx-SW-XPro-Th-DB-Bas	Aktiviert im Milestone XProtect das MOBOTIX Thermal Dashboard und unterstützt die MOBOTIX Thermal Kamera Funktionen • Anwendungsschwerpunkt sind • Live Monitoring und Überwachung von Temperaturkritischen Abläufen • Nachträgliche Analyse des Temperaturverlaufes • Unterstützt MOBOTIX Thermal Kameras P3, P6 und P7 • Einschränkung der P3 auf Temperatur Graphen keine Hot Spot areas • Lizenz wird über das MOBOTIX Lizenz Portal aktiviert. • Lizenz ist nicht übertragbar • Eine Lizenz pro Milestone XProtect VMS wird benötigt. • Mit einer Lizenz können von 4 Thermal Kameras Thermalgraphen im Layout eingebunden werden • Weitere Thermal Kameras erfordern pro Kamera eine MOBOTIX Device Lizenz • Permanente Lizenz	Auf Anfrage
MOBOTIX HUB Plug In - ThermalDashboard Demo Lizenz für Milestone XProtect Mx-SW-XPro-Th-DB-Bas-30	Kostenfreie 30-Tage-Demo	0 EUR / 0 USD
MOBOTIX HUB Plug In - MOBOTIX SYNC Base Lizenz für Milestone XProtect Mx-SW-XPro-SYNC-DB-Bas	Aktiviert im Milestone XProtect Smart Client das MOBOTIX SYNC Dashboard • Anwendungsschwerpunkte sind • Einblenden von Statistische Werten in Diagrammen • Anzeige von Listen von erkannten Kennzeichen • Zugriff auf MOBOTIX HUB via Desk Client Tab • Unterstützung für MOBOTIX SYNC und Helix Vaxtor • Lizenz wird über das MOBOTIX Lizenz Portal aktiviert. • Lizenz ist nicht übertragbar • Eine Lizenz pro Milestone XProtect VMS wird benötigt. • Mit einer Lizenz können 4 Grafana Dashboards im Layout eingebunden werden • Weitere Grafana Dashboards erfordern pro Dashboard eine MOBOTIX Sync Device Lizenz • Permanente Lizenz	Auf Anfrage
MOBOTIX HUB Plug In - MOBOTIX SYNC Demo Lizenz für Milestone XProtect Mx-SW-XPro-SYNC-DB-Bas-30	Kostenfreie 30-Tage-Demo	0 EUR / 0 USD

*MOBOTIX MSRP-Preise sind empfohlene Nettoverkaufspreise Ex Works (EXW), ab Werk in Deutschland. In einigen Ländern müssen von MOBOTIX Distributoren aufgrund von Einfuhrbestimmungen/Zöllen lokal höhere Verkaufspreise angesetzt werden.

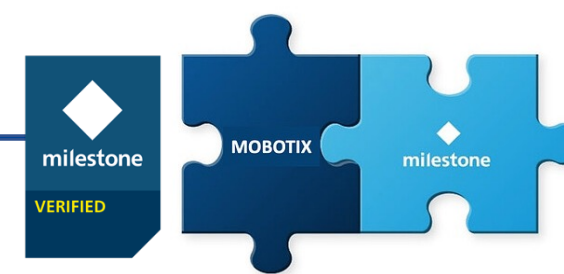
5. Milestone XProtect Plug-Ins – Bestellinformationen



Bestellinformationen		
Modellname Bestellnummer	Beschreibung	MSRP Preis*
MOBOTIX HUB Plug In - MOBOTIX CLOUD Base Lizenz für Milestone XProtect Mx-SW-XPro-CLOUD-Bas	Aktiviert im Milestone XProtect die MOBOTIX CLOUD Unterstützung • Anwendungsschwerpunkte im Smart Client sind • Cloud Cameras im Smart Client Layout einbinden • Zusätzlich ein eigener CLOUD Tab in der Anwendung • Lizenz wird über das MOBOTIX Lizenz Portal aktiviert. • Lizenz ist nicht übertragbar • Eine Lizenz pro Milestone XProtect VMS wird benötigt. • In der Base Lizenz sind 4 Kameras enthalten • Weitere Kameras benötigen eine Device Lizenz pro Kamera • Permanente Lizenz	Auf Anfrage
MOBOTIX HUB Plug In - MOBOTIX CLOUD Demo Lizenz für Milestone XProtect Mx-SW-XPro-CLOUD-Bas-30	Kostenfreie 30-Tage-Demo	0 EUR / 0 USD
MOBOTIX HUB Plug In - MOBOTIX Kamera Configuration für Milestone XProtect Mx-SW-XPro-Config	Aktiviert im Milestone XProtect die Konfigurations Einstellungen für MOBOTIX Kameras • Management Client bietet Kameraspezifische Konfigurations Tabs für P3/P6/P7 und MOVE Kameras an • Lizenz wird über das MOBOTIX Lizenz Portal aktiviert. • Lizenz ist nicht übertragbar • Eine Lizenz pro Milestone XProtect VMS wird benötigt. • Aktiviert die Funktion für alle im System registrierten MOBOTIX Kameras.	Auf Anfrage
MOBOTIX HUB Plug In - MOBOTIX Kamera Demo Configuration für Milestone XProtect Mx-SW-XPro-Config-30	Kostenfreie 30-Tage-Demo	0 EUR / 0 USD

*MOBOTIX MSRP-Preise sind empfohlene Nettoverkaufspreise Ex Works (EXW), ab Werk in Deutschland. In einigen Ländern müssen von MOBOTIX Distributoren aufgrund von Einfuhrbestimmungen/Zöllen lokal höhere Verkaufspreise angesetzt werden.

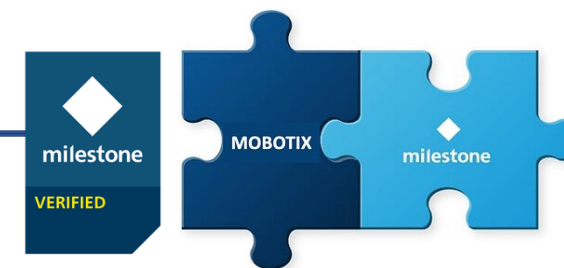
5. Milestone XProtect Plug-Ins – Bestellinformationen



Bestellinformationen		MSRP Preis*
Modellname Bestellnummer	Beschreibung	
MOBOTIX HUB Plug In - ForensicSearch für Milestone XProtect Mx-SW-XPro-ForSe	Aktiviert im Milestone XProtect Smart Client die MOBOTIX ForensicSearch Filter und unterstützt die MOBOTIX Event und App Meta Daten für die Forensische Suche • Intelligente Suchfilter reduziert die Suche im Playback auf das wesentliche • Suchfilter für Kamera Apps sowie für MOBOTIX Events • Unterstützung ab Kamera Modelle P6 / P7 und MOVE LPR Modelle • Lizenz wird über das MOBOTIX Lizenz Portal aktiviert. • Lizenz ist nicht übertragbar • Eine Lizenz pro Milestone XProtect VMS wird benötigt. • Aktiviert die Funktion für alle im System registrierten MOBOTIX Kameras.	Auf Anfrage
MOBOTIX HUB Plug In - ForensicSearch Demo für Milestone XProtect Mx-SW-XPro-ForSe-30	Kostenfreie 30-Tage-Demo	0 EUR / 0 USD
MOBOTIX HUB Plug In - ThermalDashboard Device Lizenz für Milestone XProtect Mx-SW-XPro-Th-DB-Dev	Aktiviert im Milestone XProtect eine weitere Camera für das MOBOTIX Thermal Dashboard • Unterstützt MOBOTIX Thermal Kameras P3, P6 und P7 • Einschränkung der P3 auf Temperatur Graphen keine Hot Spot areas • Lizenz wird über das MOBOTIX Lizenz Portal aktiviert. • Lizenz ist nicht übertragbar • Eine Lizenz pro Milestone XProtect VMS wird benötigt. • Erfordert eine MOBOTIX Thermal Dashboard Base Lizenz • Mit einer MOBOTIX Thermal Dashboard Base Lizenz können von 4 Thermal Kameras Thermalgraphen im Layout eingebunden werden • Weitere Thermal Kameras erfordern pro Kamera eine MOBOTIX Device Lizenz • Permanente Lizenz	Auf Anfrage
MOBOTIX HUB Plug In - ThermalDashboard Demo Device Lizenz für Milestone XProtect Mx-SW-XPro-Th-DB-Dev-30	Kostenfreie 30-Tage-Demo	0 EUR / 0 USD

*MOBOTIX MSRP-Preise sind empfohlene Nettverkaufspreise Ex Works (EXW), ab Werk in Deutschland. In einigen Ländern müssen von MOBOTIX Distributoren aufgrund von Einfuhrbestimmungen/Zöllen lokal höhere Verkaufspreise angesetzt werden.

5. Milestone XProtect Plug-Ins – Bestellinformationen



Bestellinformationen		MSRP Preis*
Modellname Bestellnummer	Beschreibung	
MOBOTIX HUB Plug In - MOBOTIX SYNC Device Lizenz für Milestone XProtect Mx-SW-XPro-SYNC-DB-Dev	Aktiviert im Milestone XPprotect Smart Client eine weiteres MOBOTIX SYNC Grafana Dashboard • Lizenz wird über das MOBOTIX Lizenz Portal aktiviert. • Lizenz ist nicht übertragbar • Eine Lizenz pro Milestone XProtect VMS wird benötigt. • Erfordert eine MOBOTIX SYNC Base Lizenz • Mit einer Base Lizenz können 4 Grafana Dashboards im Layout eingebunden werden • Weitere Grafana Dashboards erfordern pro Dashboard eine MOBOTIX Sync Device Lizenz • Permanente Lizenz	Auf Anfrage
MOBOTIX HUB Plug In - MOBOTIX SYNC Demo Device Lizenz für Milestone XProtect Mx-SW-XPro-SYNC-DB-Dev-30	Kostenfreie 30-Tage-Demo	0 EUR / 0 USD
MOBOTIX HUB Plug In - MOBOTIX CLOUD Device Lizenz für Milestone XProtect Mx-SW-XPro-Th-DB-Dev	Aktiviert im Milestone XPprotect eine zusätzliche Cloud Kamera • Anwendungsschwerpunkte im Smart Client sind • Cloud Cameras im Smart Client Layout einbinden • Lizenz wird über das MOBOTIX Lizenz Portal aktiviert. • Lizenz ist nicht übertragbar • Eine Lizenz pro Milestone XProtect VMS wird benötigt. • Erfordert eine MOBOTIX CLOUD Base Lizenz • In der Base Lizenz sind 4 Kameras enthalten • Weitere Kameras benötigen eine Device Lizenz pro Kamera • Permanente Lizenz	Auf Anfrage
MOBOTIX HUB Plug In - MOBOTIX CLOUD Demo Device Lizenz für Milestone XProtect Mx-SW-XPro-Th-DB-Dev-30	Kostenfreie 30-Tage-Demo	0 EUR / 0 USD

*MOBOTIX MSRP-Preise sind empfohlene Nettoverkaufspreise Ex Works (EXW), ab Werk in Deutschland. In einigen Ländern müssen von MOBOTIX Distributoren aufgrund von Einfuhrbestimmungen/Zöllen lokal höhere Verkaufspreise angesetzt werden.

6.

MOBOTIX NAS Updates

Neue NAS-Lösung für MxManagementCenter: Einfache integration von QNAP-NAS mit neuer QVR Pro Lizenz

Das MOBOTIX NAS wurde 2022 offiziell abgekündigt, d.h es werden hierfür keine neue Funktionen mehr zur Verfügung gestellt (lediglich notwendige Wartungsupdates bei Bedarf). Um den MxMC Playback Zugriff auf Aufzeichnungen von ONVIF-fähigen Kameras (z.B. MOVE-Serie) auch weiterhin zu ermöglichen, haben wir in Zusammenarbeit mit der Firma [QNAP](#), einem der weltweit bedeutendsten NAS Hersteller, eine neue und einfach zu nutzende **QNAP QVR Pro Recording Softwarelösung** entwickelt.

QNAP bietet mit seinen eigenen NAS Geräten auf der Betriebssystembasis QTS in Kombination mit der QNAP QVR Pro Recording Software die Möglichkeit, MOVE Kameras bzw ONVIF Kameras aufzuzeichnen. Diese Aufzeichnung können dann mit dem MxManagementCenter wiedergegeben werden.

Um diese Softwarefunktion frei zu schalten, muss eine entsprechende Lizenz Mx-SW-MC-QNAP über MOBOTIX bzw. einen MOBOTIX Partner bezogen werden. Die Aktivierung der Lizenz erfolgt dann direkt über das QNAP NAS. Die MOBOTIX Kameras, das kostenfreie MxManagementCenter, sowie die notwendigen Lizenzen für Fremdkameras werden weiterhin wie gewohnt von MOBOTIX bezogen.

Besondere Vorteile für bisherige MOBOTIX NAS-Kunden:

MOBOTIX Kunden, die bereits ein MOBOTIX NAS im Einsatz haben, können dies weiter verwenden und in Zukunft mit den Wartungsversionen der QNAP-Software updaten. Auch ein Umstieg auf die voll umfängliche QNAP QTS / QVR Pro Lösung inkl. der Channel Lizenzen kann durchgeführt werden – und damit der Zugang zu vielen neuen Funktionen und Apps von QNAP! Dadurch können bei Bedarf weitere Channel Lizenzen für weitere Kameras auch für “alte MOBOTIX NAS” erworben werden.

- Volle Nutzung der umfangreichen QNAP Apps, wie z.B. Back Up Recovery, Anti-Virus, Monitoring
- Kostenfreie Updates für die neueste QTS/QVR Pro Software mit vollem Funktionsumfang und für die neusten Sicherheitsupdates
- Einsatz unterschiedlicher QNAP NAS Modellen, anpassbar an jedes Projekt
- Aufzeichnung der MOBOTIX IOT Kameras mit neusten SambaStandards für maximale Performance und Stabilität

Bestellinformationen		
Modellname Bestellnummer	Beschreibung	MSRP Preis*
QNAP QVR Pro Lizenz für die Aktivierung des MxMC Playbacks Mx-SW-MC-QNAP	Aktiviert die MxMC-Playback-Unterstützung in der Recording Software QVR Pro auf einem QNAP NAS mit QTS Betriebssystem • Unterstützung der Wiedergabe im MxMC von ONVIF Kameras wie z.B. der MOVE Kamera Serie • Optimale Kombination auf einem QNAP NAS • IoT-Kameras speichern mittels der Dateifreigabe (SMB) eigenständig auf das NAS und zeichnen parallel mit der QVR Pro Recording Software die eingebundenen MOVE oder ONVIF Kameras auf. Die Wiedergabe erfolgt mit dem MxMC • Lizenz wird auf dem QNAP NAS über den QNAP Lizenz Manager aktiviert. • Lizenz ist nicht übertragbar • Eine Lizenz pro QNAP NAS mit QVR Pro wird benötigt • Für Kamera-Aufzeichnungen werden von QNAP pro Kanal zusätzliche Kamera-Kanal Lizenzen benötigt, diese müssen über QNAP bezogen werden	Auf Anfrage

*MOBOTIX MSRP-Preise sind empfohlene Nettoverkaufspreise Ex Works (EXW), ab Werk in Deutschland. In einigen Ländern müssen von MOBOTIX Distributoren aufgrund von Einfuhrbestimmungen/Zöllen lokal höhere Verkaufspreise angesetzt werden.

Technische Voraussetzungen:

- Das verwendete QNAP NAS basiert auf QTS Software
- Ausstattung und Performance des QNAP NAS sind für QVR Pro Software und die Anzahl der angeschlossenen Kameras geeignet
- Hierzu kann auf der QNAP Seite der QNAP NAS Selektor für die Auswahl genutzt werden (MOBOTIX empfiehlt mindestens 8 GB RAM) [> LINK](#)
- QVR Pro Software: Release Notes [> LINK](#)
- Offline-Installation der QVR Pro Software, falls das NAS keine Internet Verbindung zu dem QNAP Store haben [> LINK](#)
- QNAP Lizenzen aktivieren [> LINK](#)

Weitere Informationen finden Sie in der MOBOTIX Community: <https://community.mobotix.com>

7.

MOBOTIX 7 Firmware- und App-Updates MOBOTIX MOVE Software Updates

7. MOBOTIX 7 Firmware Update MX-System Release 7.3.2.92



Photo by [ThisisEngineering RAEng](#) on [Unsplash](#)

Firmware für alle MOBOTIX 7 Kameramodelle M73, S74, Q71, D71, c71, v71, p71

- Diese Version unterstützt die neue Certified **MOBOTIX Thermal Validation App** zur Früherkennung von Bränden bei gleichzeitiger Vermeidung von Fehlalarmen durch bewegte heiße Objekte. Details dazu finden sich in den Versions-Hinweisen zu dem Certified App-Paket
- Vaxtor Apps mit verbessertem LPR-Algorithmus
- Aktualisierung mit allgemeinen Stabilitäts- und Leistungsverbesserungen und Bugfixes

Download Direktlinks:

Firmware: <https://www.mobotix.com/de/node/18866>

Release Notes: https://www.mobotix.com/sites/default/files/2023-10/V7.3.2.92_release-notes_de_V1.html

Certified App-Paket: <https://www.mobotix.com/de/node/18867>

7. MOBOTIX Thermal Validation App – Jetzt als Vollversion verfügbar!



Fehlalarme bei Thermalkameras reduzieren: Erkennen und Ausfiltern von unkritischen Hitzequellen

Eine automatisierte Erkennung von gefährlichen Hitzequellen kann daran scheitern, dass in alltäglichen Situationen zu häufig Fehlalarme ausgelöst werden. Eine intelligente Erkennung der entsprechenden Situation bietet MOBOTIX nun mit der **Thermal Validation App**.

Folgende Beispiele aus der Praxis lösen keinen Fehlalarm mehr aus:

- **Entsorgungsbetriebe:** Abtransport und Verarbeitung durch Bagger oder Raupe
- **Logistik und Industrie:** Lieferverkehr, Stapler oder Fahrzeuge verweilen kurz im überwachten Bildbereich der Kamera

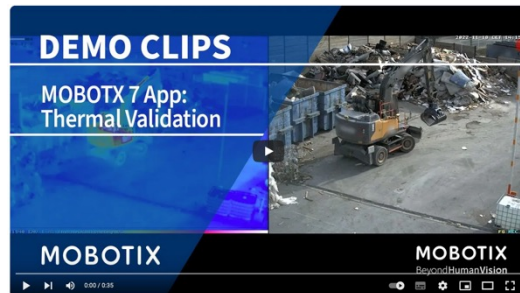
Erweitern Sie die Fähigkeiten Ihrer Thermalkameras und automatisieren Sie selbst schwierige Situationen zuverlässig.

DAS WICHTIGSTE:

- Filtert Fahrzeuge als unkritische Hitzequelle aus.
- Reduziert Fehlalarme
- Kann parallel zu anderen Apps betrieben werden.
- Erweiterung der Temperaturmessfunktionen
- Voraussetzung ist eine App-fähige **MOBOTIX Kamera mit Thermal TR-Modul**.

Video-Link zur App:

https://www.youtube.com/watch?v=ju_k0jd4qaXk



7. MOBOTIX Thermal Validation App – Jetzt als Vollversion verfügbar!

Bestellinformationen		
Modellname Bestellnummer	Beschreibung	MSRP Preis*
MOBOTIX Thermal Validation App Mx-APP-MX-TVA	<ul style="list-style-type: none">• App optimiert MOBOTIX Thermal Radiometrie Kameras für den Einsatz in den Bereichen Abfallwirtschaft und Logistik• Ermöglicht die Filterung von Fahrzeugen (z.B. Baumaschinen und Gabelstapler) als unkritische Quelle von hohen Temperaturen (z.B. durch Messung von heißen Karosserieteilen wie dem Auspuff oder der Motorabdeckung)• Erweiterung der Temperaturmessfunktionen der MOBOTIX Thermal Radiometrie Kameras (CNPP 19005 konform)• Definition von bis zu 20 Temperaturmessbereichen innerhalb des Sichtfelds der Kamera• Individuelle Kalibrierung jedes einzelnen Temperaturmessbereichs (z.B. Emissivität)• Temperaturereignisse bei Überschreitung definierter Temperaturschwellwerte• Erkennung von physikalischen Manipulationen am Thermalsensor (z.B. Verdecken des Sensors)• MOBOTIX-Ereignisse über MxMessageSystem• Übermittlung von Temperaturdaten und Schwellwert Status der Messbereiche via MODBUS/TCP und JSON / XML via HTTP(S)	Auf Anfrage

*MOBOTIX MSRP-Preise sind empfohlene Nettoverkaufspreise Ex Works (EXW), ab Werk in Deutschland. In einigen Ländern müssen von MOBOTIX Distributoren aufgrund von Einfuhrbestimmungen/Zöllen lokal höhere Verkaufspreise angesetzt werden.

7. MOBOTIX MOVE Software Updates

Neue Softwareversionen für die MOVE Produkte

MOBOTIX bietet für die **MOVE Kameras**, die **MOVE NVR** Geräte und das **MOVE CMS** aktuelle Softwareversionen an.

Die ab sofort verfügbaren Updates bieten neben Bugfixes auch zahlreiche Stabilitäts- und Funktionsverbesserungen und stehen mit ausführlichen Beschreibungen und Versionshinweisen auf der MOBOTIX Webseite zum kostenlosen Download bereit.

MOBOTIX MOVE Kameras und MOVE NVR– Release Notes & Software Download:
<https://www.mobotix.com/en/software-downloads>



8.

PRODUKTABKÜNDIGUNGEN (End of Life – EoL)

8. Produktabkündigung der MOBOTIX S26 Kamera und Zubehör

Das **Produktionsende** der hemisphärischen MOBOTIX Kamera S26 und des als Zubehör für diese Kamera erhältlichen AudioMount erfolgt aufgrund nicht mehr lieferbarer Bauteile. Die hier aufgelisteten Produkte sind nur noch bis **Ende Dezember 2023** erhältlich bzw. solange der Vorrat reicht.

Alternativ empfiehlt MOBOTIX den Einsatz der weiterhin verfügbaren und auch mit hemisphärischen Bildsensoren nutzbaren Dual-Variante S16 bzw. einen Wechsel auf die neuere MOBOTIX 7 Plattform (S74, Q71, c71).



Produktabkündigungen zum 31. Dezember 2023 (EoL)		
Modellname Bestellnummer	Beschreibung	MSRP Preis*
S26B Kamera 6MP, B016 (Tag) Mx-S26B-6D016	Hemisphärische IP-Kamera mit 6 Megapixel Moonlight-Sensor, SW (Nacht) • ONVIF-konforme Mx6 Systemplattform (2. Generation) mit H.264, MxPEG+ und M-JPEG • HD-Premium Fisheye-Objektiv B016 (Brennweite 1,6 mm, f/2.0, 180° x 180°) • Max. Bildgröße: 6MP (3072 x 2048) • IP66/IK07, -30 bis 50 °C • Interner DVR: 4 GB microSD • Temperatursensor, MxActivitySensor, MxAnalytics (inkl. Verhaltensdetektion), Erschütterungssensor • Ethernet-Patchkabel 0,5 m/1,6 ft • Schnittstellen: Ethernet 10/100 (RJ45), MxBus, USB; I/O und RS232 via MX-232-IO-Box (MX-OPT-RS1-EXT)	Auf Anfrage
S26B Kamera 6MP, B016 (Nacht) Mx-S26B-6N016	Hemisphärische IP-Kamera mit 6 Megapixel Moonlight-Sensor, SW (Nacht)	Auf Anfrage
AudioMount S26 MX-FLEX-OPT-AM-BL	Einfache, schnelle und verdeckte Montage mit Klebefolie (z. B. hinter Edelstahlplatte) • Lautsprecher und Mikrofon inkl. Kamera-Anschlusskabel integriert • Nutzung der Kamera als Türstation durch Anschluss einer externen Klingeltaste (z. B. angeschlossen via MX-232-IO-Box)	Auf Anfrage

8. Produktabkündigung älterer MOBOTIX HUB Releases



Bitte beachten Sie außerdem den HUB Produktlebenszyklus:

- Die MOBOTIX HUB Release 2020 R2 wird zum 12. November 2023 abgekündigt.
- Die MOBOTIX HUB Release 2021 R1 wird zum 29. Juni 2024 abgekündigt.
- Bitte wechseln Sie bei Bedarf auf eine neuere Release (aktuell: [MOBOTIX HUB 2023 R2](#)).
- HUB Updates sind kostenfrei verfügbar für alle HUB Nutzer mit Advanced Services Software-Wartungspaket!

Noch kein HUB-Experte?

Kein Problem! Maßgeschneiderte **HUB-Trainings** mit technischem oder vertriebllichem Fokus können Sie direkt über unseren Trainingskalender buchen:

<https://www.mobotix.com/de/support/trainings/trainingskalender>

9.

WICHTIGE LINKS UND DOWNLOADS

Werden Sie Teil der MOBOTIX Community!



MOBOTIX Community



Die MOBOTIX Community – Unterstützung rund um die Uhr

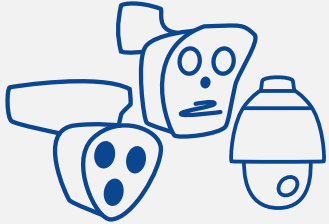
Sie sind MOBOTIX Partner, Kunde, Nutzer oder einfach nur technisch sehr interessiert an unseren innovativen Qualitätsprodukten wie den intelligenten Kameras „Made in Germany“, MOBOTIX 7 Kamera-Apps mit neuester KI-Technologie oder den modernen VMS-Lösungen wie MOBOTIX HUB oder MOBOTIX CLOUD?

Besuchen Sie jetzt unsere Community-Plattform! Unsere Fachexperten aus dem technischen Support sowie erfahrene externe Benutzer geben Tipps zur Einrichtung und Nutzung der MOBOTIX Lösungen – und im Bedarfsfall auch zur Fehlerbehebung. Neben zahlreichen wertvollen technischen Infos und Tipps können Sie sich im User-Forum natürlich auch gerne mit anderen Mitgliedern der weltweiten MOBOTIX-Familie austauschen.

Anmeldung und Nutzung der MOBOTIX Community sind selbstverständlich kostenfrei: <https://community.mobotix.com>

Wichtige Links und Downloads

Produkte



[Übersicht der gesamten MOBOTIX
Produkt-Palette...](#)

Software



[Download von Software, Firmware,
Apps und Treiber-Pakete...](#)

Dokumentation



[Technische Dokumentation,
Whitepaper, Technische
Zeichnungen und mehr...](#)

Schulungen



[Aktuelle Termine über Webinare,
Schulungen und Veranstaltungen...](#)

BeyondHuman**Vision**

MOBOTIX

MOBOTIX AG
Kaiserstrasse
67722 Langmeil
Germany

+49 6302 9816-0
info@robotix.com
www.robotix.com

MOBOTIX, the MOBOTIX Logo, MxControlCenter, MxEasy, MxPEG, MxDisplay and MxActivitySensor are trademarks of MOBOTIX AG registered in the European Union, the U.S.A. and in other countries • Subject to change without notice • MOBOTIX do not assume any liability for technical or editorial errors or omissions contained herein • All rights reserved • © MOBOTIX AG