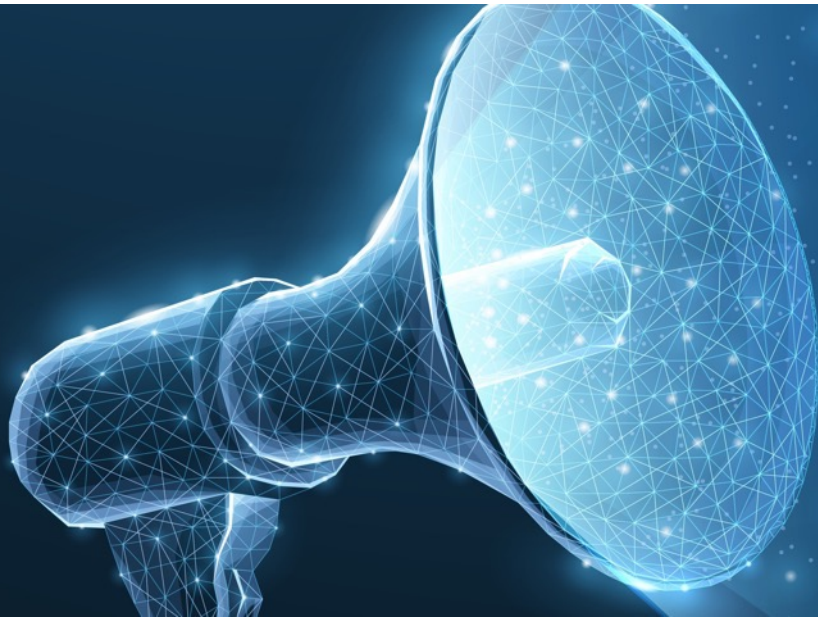




MOBOTIX PRODUCT NEWS – Octobre/Novembre 2023



- MOBOTIX c71 NurseAssist - alimenté par Kepler Vision Technologies
- MOVE Multisensor PTZ Combo 20+2MP
- Mises à Jour logicielles : CLOUD, VMS, NAS, MOBOTIX 7, MOVE
- Annulations de Produits (End of Life)

Aperçu du contenu

1. Webinaire et Mises à Jour du Logiciel
2. MOBOTIX c71 NurseAssist - alimenté par Kepler Vision Technologies*
3. MOBOTIX MOVE Vandal Multisensor PTZ Combo 20+2MP
4. Mises à Jour de MOBOTIX CLOUD
5. Milestone Xprotect Plug-ins
6. Mises à Jour du NAS MOBOTIX
7. Mises à Jour du Firmware et des Apps MOBOTIX 7, mises à Jour du Logiciel MOVE
8. Fin de Vie des Produits (End of Life)
9. Liens et Téléchargements importants

***Actuellement non disponible pour les Etats-Unis, le Canada et l'Amérique latine.**

Remarques : Sous réserve de modifications - MOBOTIX décline toute responsabilité en cas d'erreur technique, d'erreur d'impression ou d'omission - © MOBOTIX AG 2023 - MOBOTIX est une marque déposée de MOBOTIX AG dans l'Union européenne, aux États-Unis et dans d'autres pays - Tous droits réservés.

1.

Webinaire et Mises à Jour du Logiciel

Invitation au Webinaire

Le 23 ou le 30 novembre 2023, participez à l'annonce de produits en ligne de notre équipe Campus et obtenez d'autres aperçus de produits.

Nous nous réjouissons de votre participation et de vos questions !

Les enregistrements de nos webinaires et de nombreux autres cours sont également disponibles gratuitement sur

<https://www.mobotix-ecampus.com>

Vous n'avez pas encore accès à l'eCampus **MOBOTIX** ? Alors envoyez-nous un petit e-mail à ecampus@mobotix.com

SAVE THE DATE :

23

Novembre

Durée prévue : environ 1 heure

Anglais

08h30 et 16h00 CET

► [S'INSCRIRE MAINTENANT](#)

Allemand

14h00 CET

► [S'INSCRIRE MAINTENANT](#)

SAVE THE DATE :

30

Novembre

Durée prévue : environ 1 heure

Anglais

08h00 et 16h00 CET

► [S'INSCRIRE MAINTENANT](#)

Allemand

09h00 CET

► [S'INSCRIRE MAINTENANT](#)

Mises à Jour du Logiciel

Mises à jour actuelles 2023

- 31 octobre : MxMOVE NVR CMS Release mb20221031CMS
- 26 octobre : MOBOTIX Plug Ins Milestone XProtect
- 23 octobre : versions MOVE de MOBOTIX mb20230830NX, mb20230830SX, mb20230830UX, mb20230731UX_4K_ALPR, mb20230830UX_8G, mb20231018YX, mb20231013NVR64, mb20231013NVR816
- 16 octobre : MX-System Release 5.4.9.4-r1 pour les caméras MOBOTIX Mx6 x16/x26
- 9 octobre : MX Certified Apps Release 2023-09-29
- 6 octobre : MOBOTIX 7 MX-System Release 7.3.2.92
- 25 septembre : MOBOTIX HUB DriverInstaller 129b
- 31 août : MOBOTIX HUB 2023 R2 ; MOBOTIX CLOUD App version 8.3.3
- 11 août : application MOBOTIX LIVE iOS V2.6.5 (App Store)
- 4 août : correctifs de sécurité MOBOTIX HUB 2023-08-04 ; MOBOTIX NAS QVR Pro Server 1.2.5.1
- 14 juillet : MOBOTIX HUB DriverInstaller 128a
- 3 juillet : Plug-ins MOBOTIX HUB 2023-07-03, Correctifs de sécurité MOBOTIX HUB 2023-07-03
- 22 juin : MOBOTIX MOVE Releases mb20230419UX, mb20230420NX, mb20230420UX_8G, mb20230426RP, mb20230426RS, mb20230504SX
- 16 mai : MxManagementCenter Release 2.7.2
- 28 avril : MOBOTIX 7 MX-System Release 7.3.2.76 - Prise en charge de MQTT
- 23 mars : MOBOTIX MOVE NVR Release mb20230301NVR64, mb20230301NVR816

Remarque sur les mises à jour du logiciel MOBOTIX

Les systèmes électroniques doivent également être mis à jour de temps en temps pour fonctionner de manière optimale. Pour cela, il ne faut pas hésiter. Vous trouverez ci-dessous quatre bonnes raisons de toujours envisager des mises à jour logicielles :

1. **Comblent les failles de sécurité** : la sécurité est la principale raison pour laquelle les logiciels doivent être mis à jour immédiatement.
2. **Nouvelles fonctionnalités** : L'installation de mises à jour permet d'ajouter de nouvelles fonctionnalités. La technologie évolue constamment et les mises à jour offrent les dernières fonctionnalités et améliorations.
3. **Amélioration des performances** : les mises à jour des logiciels ne sont pas toutes liées à la sécurité, mais contribuent à améliorer les performances des logiciels.
4. **Assurer la compatibilité** : Sans mises à jour, il se peut par exemple que les anciens systèmes vidéo ne puissent pas fonctionner avec les systèmes de gestion vidéo plus récents.

Cliquez ici pour accéder à la zone de téléchargement du logiciel sur le site Web de MOBOTIX :

<https://www.mobotix.com/en/software-downloads>

2.

MOBOTIX c71 NurseAssist
alimenté par Kepler Vision Technologies

2. MOBOTIX c71 NurseAssist - alimenté par Kepler Vision Technologies

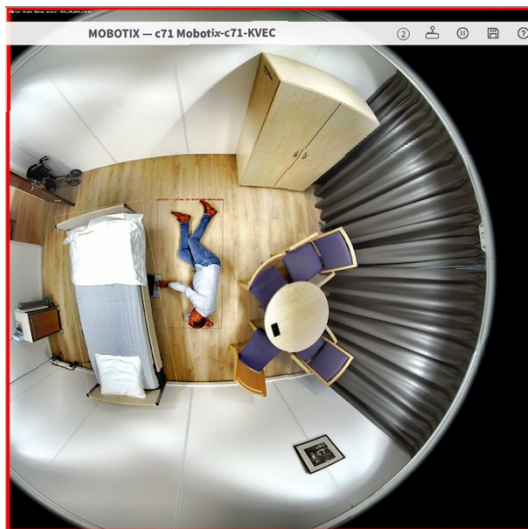


Détection des chutes en temps réel : Soulager le personnel soignant, protéger les patients

Les chutes détectées trop tard et les sorties de lit non autorisées peuvent désormais être évitées. La technologie intelligente des capteurs **NurseAssist MOBOTIX c71** aide les hôpitaux, les centres de soins et les maisons de retraite à protéger leurs patients de manière efficace et économique - automatiquement, 24 heures sur 24.

La solution **NurseAssist MOBOTIX c71** se compose d'une caméra hémisphérique c71 à installer au plafond de la chambre du patient ou de la salle de soins et offrant une vision panoramique complète à 360°. La c71 n'est pas une caméra de surveillance mais un capteur d'analyse vidéo extrêmement fiable avec une application Healthcare préinstallée basée sur l'IA pour la détection automatique des personnes qui tombent ou quittent le lit - et l'alerte directe du personnel soignant !

Cette application de santé innovante et particulièrement simple à mettre en œuvre est le résultat d'une coopération entre MOBOTIX et l'entreprise néerlandaise [Kepler Vision Technologies](https://www.kepler-vision.com/), spécialisée dans les solutions logicielles basées sur l'IA dans le domaine de la santé et des soins.



BeyondHumanVision



MOBOTIX

2. MOBOTIX c71 NurseAssist - alimenté par Kepler Vision Technologies

Allègement de la charge de travail du personnel soignant



- Moins de fatigue des alarmes : évite 99% des fausses alarmes des systèmes traditionnels
- Moins de rondes (charge) pour le personnel
- Plus de temps pour les soins proactifs

Protection de la vie privée



- Le système analyse les images en direct sans les enregistrer (fonctionnement conforme à la protection des données)
- Visualisation à distance de la chambre uniquement en cas de déclenchement d'alarme (vérification)

Bien-être du patient



- Une aide rapide en cas d'incident
- Plus de calme : les patients/résidents ne sont pas dérangés par les rondes.

Grande rentabilité



- Installation et mise en service simples sans serveur supplémentaire (concept MOBOTIX décentralisé)
- Pas de frais de licence supplémentaires
- Intégration dans les systèmes d'appels infirmiers via l'interface API, la notification IP, MQTT ou le système MxMessage
- Intégration dans MOBOTIX Live App, VMS, Cloud

La solution parfaite pour soutenir et soulager les soins exigeants 24h/24 et 7j/7 :

- Surveiller le bien-être des patients grâce à une solution de capteurs optiques qui détecte automatiquement et en temps réel les chutes de personnes ou les sorties de lit non souhaitées et qui envoie directement des messages d'alerte en cas de danger.
- Interphone supplémentaire via la fonction audio haute qualité intégrée
- Capteur optique hémisphérique avec vision panoramique à 360° : souvent un seul capteur par chambre de patient/résident est nécessaire
- Le logiciel d'intelligence artificielle intégré dans la c71 détecte les incidents à l'aide d'images en direct sans devoir les enregistrer, les afficher ou les envoyer d'abord à un serveur central (pas de "récupération" possible de données vidéo sensibles).
- Matériel et logiciel de haute qualité, conçus pour une durée de vie extrême et une absence de maintenance
- Plus fiable et plus efficace que les capteurs de chute traditionnels (par ex. radar ou capteurs de contact), qui ne permettent pas non plus de contrôler la pièce à distance en cas d'alarme

2. MOBOTIX c71 NurseAssist - alimenté par Kepler Vision Technologies



Pourquoi choisir MOBOTIX c71 NurseAssist ?

- Les chutes qui ne sont pas détectées à temps représentent un risque majeur pour la santé des personnes âgées. Dans 6 cas de chute sur 7, les systèmes dotés d'un bouton d'alarme manuel ou de capteurs basés sur des radars ne permettent pas à quelqu'un d'intervenir avant 5 minutes, et le personnel soignant est submergé de fausses alertes.
- Les systèmes basés sur des radars ne sont pas en mesure de distinguer des objets tels qu'un rideau qui flotte ou une couverture qui tombe d'une chute. L'intelligence assistée par IA de la solution NurseAssist MOBOTIX c71 empêche 99 % de ces fausses alertes.
- Le système de prévention et de détection des chutes de la caméra MOBOTIX c71 NurseAssist fonctionne avec un capteur optique hémisphérique à 360°.
- Le système envoie un message dans les 30 secondes suivant une chute, et prévient également les accidents en détectant et en signalant déjà le moment où le patient quitte le lit.

"Les solutions MOBOTIX pour le secteur de la santé placent l'être humain au centre des préoccupations. MOBOTIX favorise la guérison et le bien-être grâce à sa technologie vidéo. C'est ce qui a fait de MOBOTIX un leader du marché des capteurs dans le secteur de la santé", déclare Harro Stokman, CEO de Kepler Vision Technologies (à droite sur la photo). "Cela nous a convaincus de coopérer, car pour réussir économiquement dans le secteur de la santé, il faut que l'homme en profite. Il s'agit du malade et de la personne à soigner, mais aussi du personnel soignant qui a un besoin urgent d'être soulagé. Enfin, l'établissement doit profiter de la solution - en termes de personnel, de finances et de temps", explique Stokman.

"Avec Kepler Vision Technologies, nous avons trouvé un partenaire qui partage nos valeurs dans le domaine sensible de la santé", ajoute Christian Cabirol, CTO de MOBOTIX AG. "Nous avons pu nous convaincre une fois de plus que notre solution commune - la combinaison de l'expertise de Kepler en matière d'IA dans le domaine des soins et de notre matériel et de nos logiciels de pointe en termes de qualité et de technologie et protégés contre les données et les cyber-attaques - sera un énorme atout pour le marché des soins et de l'assistance", ajoute Cabirol avec conviction.





2. MOBOTIX c71 NurseAssist - alimenté par Kepler Vision Technologies

Informations techniques sur la solution MOBOTIX c71 NurseAssist

Fonctionnalités du logiciel NurseAssist	<ul style="list-style-type: none">• Surveillance du bien-être des patients dans les chambres privées, les couloirs et les zones communes des établissements de santé• Minimisation des temps de réaction grâce à la détection décentralisée des chutes selon l'état de la technique• Prévention des accidents par les événements Personne au sol, Personne dans le lit et Personne hors du lit• Installation facile (uniquement en montage au plafond)• Fonctionnement conforme à la GDPR grâce à l'occultation des images en direct et enregistrées en fonction des événements
Formats d'image, taux de rafraîchissement, stockage des images	<ul style="list-style-type: none">• Codecs vidéo : MxPEG+, H.265, H.265, MJPEG• Nombre max. Résolution d'image : 4K (1:1) résolution effective max. 2144x2144 image hémisphérique• Nombre max. Taux de rafraîchissement (fps) : Typ. 12 fps avec le logiciel NurseAssist activé• Facile à installer• Fonctionnement conforme à la GDPR grâce à l'occultation des images en direct et enregistrées en fonction des événements
Compatibilité ONVIF	<ul style="list-style-type: none">• Profil G,S, T
Autres outils d'analyse vidéo (préinstallés)	Video Motion, MxActivitySensor, MxAnalytics (cartes de chaleur, comptage de personnes)
Intégration dans des systèmes d'appels infirmiers externes (notification d'alarme à distance)	Via API logiciel, e-mail, MQTT, MxMessageSystem (pour intégration dans IQ Messenger), Network message (HTTP/HTTPS), SNMP, XML
Intégration dans un logiciel de gestion vidéo (VMS)	<ul style="list-style-type: none">• MOBOTIX HUB : Supporté, Analytics Events & MOBOTIX Event Search Plug-In : Licence HUB min. niveau 2• MxMangementCenter : Version 2.7.x min., licence Advanced Config requise pour la configuration de la caméra, recherche d'événements : licence Smart Data incluse• MOBOTIX CLOUD : Streaming et événements pris en charge• Appli MOBOTIX Live : streaming et événements pris en charge• 3rd Party VMS : voir la spécification des profils ONVIF S, T et G

2. MOBOTIX c71 NurseAssist - alimenté par Kepler Vision Technologies

Caractéristiques techniques du matériel (MOBOTIX c71)	
Capteur d'images	4K (1:1) résolution effective max. 2144x2144
Sensibilité à la lumière	mode jour (couleur) : 0,1 lx @ 1/60 s ; 0,005 lx @ 1 s mode nuit (N/B) : 0,02 lx @ 1/60 s ; 0,001 lx @ 1 s
Classe de protection IP	IP40
Plage de température de fonctionnement	-10 à 50 °C / -14 à 122 °F
DVR interne, prêt à l'emploi	Carte MicroSD (8 Go), enregistrement MxPEG+ uniquement
Microphone / haut-parleur	Oui
Détecteur de choc (détection des manipulations)	Oui
Éclairage IR intégré (LED)	Oui
Consommation électrique	Consommation moyenne : 12,2 W; Max. Puissance absorbée : 25 W
Protection électrique contre les surtensions	Disponible avec le boîtier de protection contre les surtensions MX (non fourni)
Norme PoE	PoE Plus (802.3at-2009)/classe 4 (la classe 3 peut être activée via le commutateur HW. Remarque : l'éclairage IR nécessite la classe 4)
Interfaces	Ethernet 1000BaseT (RJ45 selon EIA/TIA-568B) USB-C/USB2.0 ; haute vitesse (Vout = 5,1 V, Iout = 0,9 A, Pout = 4,5 W)
Options de montage	Support plafond
Dimensions (Ø x hauteur)	164 x 47,5 mm
Poids brut	1.040 g
Boîtier	aluminium, PBT-GF30
Attestations	EN 50121-4, EN 55032, EN 55035, EN 61000-6-1, EN 61000-6-2, EN 61000-6-3, EN 61000-6-4, EN 62368-1, EN 63000, AS/NZS CISPR32, 47 CFR partie 15b
Protocoles	DHCP (client et serveur), DNS, ICMP, IGMP v3, IPv4, IPv6, HTTP, HTTPS, FTP, FTPS, MQTT, NFS, NTP (client et serveur), RTP, RTCP, RTSP, SFTP, SIP (client et serveur), SMB/CIFS, SNMP, SMTP, SSL/TLS 1.3, TCP, UDP, VLAN, VPN, XML, Zero conf/mDNS
Garantie du fabricant	5 ans

2. MOBOTIX c71 NurseAssist - Informations relatives à la Commande

Informations sur la commande		
Nom du modèle Numéro de commande	Description	Prix MSRP*
c71 indoor camera 4k, DN016 (day/night) NurseAssist Mx-c71A-NurseAssist	MOBOTIX c71 NurseAssist powered by Kepler Vision Technologies avec les fonctions suivantes : - Surveillance du bien-être des patients dans les chambres privées, les couloirs et les zones communes des établissements de santé - Minimisation des temps de réaction grâce à la détection décentralisée des chutes - Prévention des accidents grâce aux événements : personne au sol, personne dans le lit et personne hors du lit - Installation simple et discrète - Fonctionnement conforme au RGPD grâce au masquage des images en direct et enregistrées en fonction de l'événement	Prix sur demande

*Les prix MSRP MOBOTIX sont des prix de vente nets recommandés Ex Works (EXW), départ usine en Allemagne. Dans certains pays, les distributeurs MOBOTIX doivent appliquer des prix de vente localement plus élevés en raison des dispositions relatives à l'importation/aux droits de douane. **Actuellement non disponible pour les Etats-Unis, le Canada et l'Amérique latine.**

3.

MOBOTIX MOVE Vandal Multisensor PTZ Combo 20+2MP

3. MOBOTIX MOVE Vandal Multisensor PTZ Combo 20+2MP (Mx-VMSD1A-2021-VA)

Vision panoramique à 360° + PTZ dans une seule caméra.

Profitez d'une vue d'ensemble optimale à l'extérieur ou à l'intérieur, combinée à une mobilité remarquable. Tout est compact dans un espace réduit !

Les quatre capteurs 5MP de la caméra MOVE Combo de MOBOTIX permettent une surveillance complète à 360 degrés. Grâce à la caméra PTZ haute vitesse 2MP supplémentaire pour l'orientation, l'inclinaison et le zoom 21x, vous pouvez également saisir tous les détails. Un câble réseau suffit pour la connexion, l'intégration dans les systèmes VMS ONVIF ne nécessite que deux licences de caméra (1x multi-capteur, 1x PTZ, chacune avec sa propre adresse IP).

La détection **de mouvement et d'objet** AI-VMD (personnes, véhicules) préinstallée sur l'unité multi-capteurs et PTZ permet de transmettre un événement de capteur à capteur sans interruption. Grâce à l'autopistage, la caméra PTZ garde constamment un œil sur l'objet concerné et enregistre chaque activité de manière fiable et automatique. Bien entendu, en tant qu'opérateur, vous pouvez également effectuer vous-même un panoramique et un zoom sur une position souhaitée afin d'obtenir une vue plus précise.

Les **fonctions d'analyse vidéo basées sur l'IA** préinstallées (intrusion, mauvaise direction, franchissement de ligne, vagabondage) fonctionnent simultanément sur les quatre capteurs directionnels sans frais de licence et permettent une surveillance vidéo fiable 24 heures sur 24.



La solution vidéo tout-en-un parfaite pour les grandes zones de surveillance :

- Ville intelligente
- Zones de stationnement et d'attente, foyers
- Zones publiques
- Aéroports, gares, ports
- Installations industrielles
- Espaces de vente et de stockage
- Stades et salles de sport

Les principaux avantages :

- Multidirectionnel 4x5 MP (fixes)
- PTZ : zoom optique 2MP (x21)
- Aucun étalonnage manuel du multicapteur et de l'unité PTZ n'est nécessaire
- Suivi automobile AI, analyse vidéo AI ; **MxMessageSystem**
- HighSpeed Pan/Tilt avec jusqu'à 500°/s
- Jeu de puces TPM de sécurité informatique intégré (certifié FIPS 140-2 niveau 3)
- Conforme à la NDAA
- IP66, IP67, IK10, NEMA 4X
- Moteur PTZ durable et sans courroie
- 5 ans de garantie



3. MOBOTIX MOVE Vandal Multisensor PTZ Combo 20+2MP (Mx-VMSD1A-2021-VA)



multi-capteur (4x 5MP)

Nombre max. Résolution par capteur	3072 x 1728 [16:9] 3072 x 2304 [4:3]
Nombre max. Taux de rafraîchissement	15 fps
Zoom	1x
Angle de vue par capteur	[H] 97° x [V] 52
Gamme dynamique	108 dB
Luminosité ambiante min.	0.12 lx
Distance focale	3.2 mm

PTZ (2MP, zoom 21x)

Nombre max. Résolution	1920 x 1080 [16:9] 2048 x 1536 [4:3]
Nombre max. Taux de rafraîchissement	60 fps
Zoom	21x
Angle de vue	[H] Large : 77° / Télé : 3,7 [V] Large : 44° / Télé : 2,2
Gamme dynamique	144 dB
Luminosité ambiante min.	0.011 lx
Distance focale	4.0-84.6 mm

Boîtier	Aluminium
Puissance	IEEE802.3bt, Type 3, classe 6 12V DC, 24V AC
Raccords	RJ45, USB-C, 2xAlarm in, 2x Alarm out, DC/AC, Audio in, Audio out, 2x SD-Card Slot

3. MOBOTIX MOVE Vandal Multisensor PTZ Combo 20+2MP (Mx-VMSD1A-2021-VA)

Les quatre **modules multi-capteurs élégamment intégrés**, d'une résolution de 5MP chacun, ont un angle d'inclinaison de 40° en usine. Lors de l'installation, les modules peuvent être ajustés manuellement sur trois niveaux afin de garantir une adaptation aussi optimale que possible à la zone de surveillance à différentes distances.

Protégée par un dôme, l'**unité PTZ motorisée 2MP** avec zoom 21x offre une vitesse d'orientation/d'inclinaison pouvant atteindre 500 degrés par seconde ! En plus de la commande manuelle, la caméra offre un contrôle PTZ automatique basé sur l'IA pour le suivi d'objets en temps réel.



3. MOBOTIX MOVE Vandal Multisensor PTZ Combo 20+2MP (Mx-VMSD1A-2021-VA)



3. MOBOTIX MOVE Vandal Multisensor PTZ Combo 20+2MP - Contrôle PTZ manuel

Contrôle PTZ manuel facile à utiliser :

La caméra a été installée à 6 m de hauteur. A gauche, les images des quatre capteurs d'images individuels (Cam1-4), à droite l'image de l'unité PTZ. En tirant simplement sur une partie de l'image (cadre jaune dans Cam2), l'unité PTZ est directement dirigée vers cette cible.



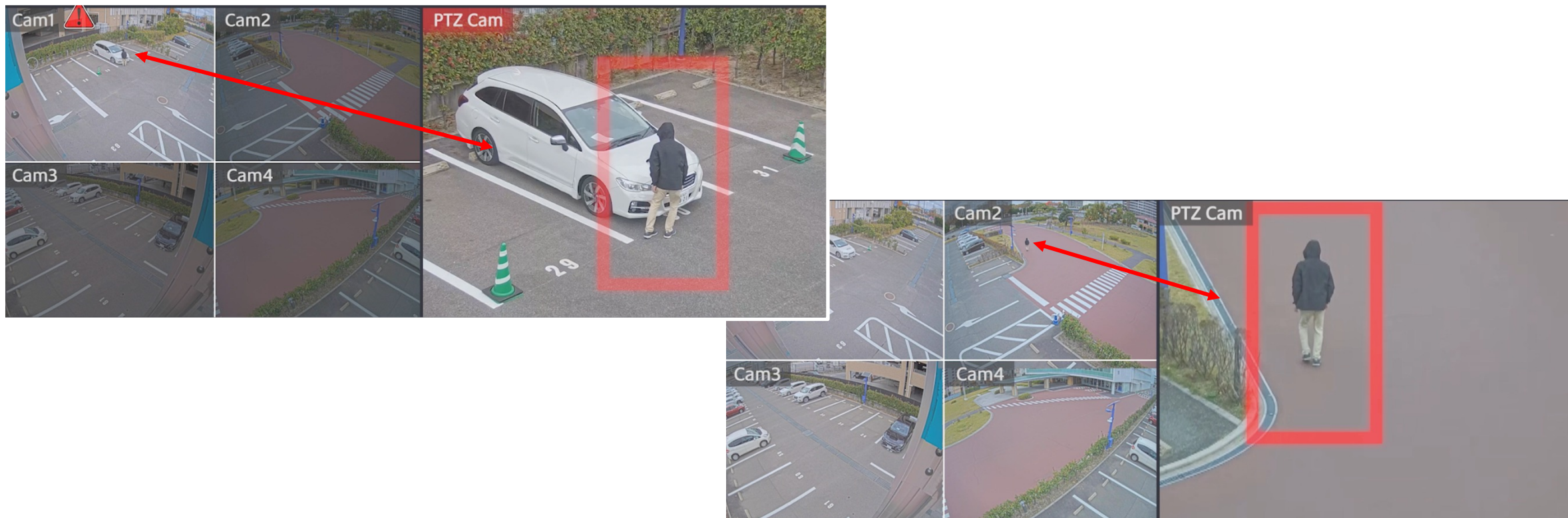
3. MOBOTIX MOVE Vandal Multisensor PTZ Combo 20+2MP - Contrôle PTZ manuel



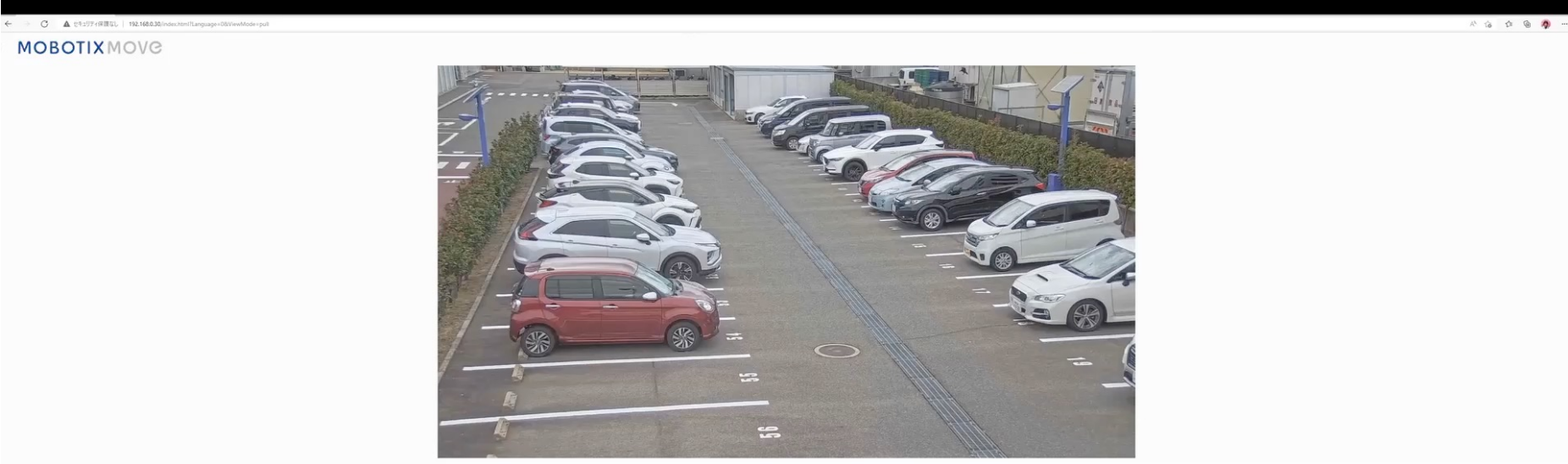
3. MOBOTIX MOVE Vandal Multisensor PTZ Combo 20+2MP - Auto-Tracking

Suivi automatique des objets/personnes en cas d'alarme de mouvement :

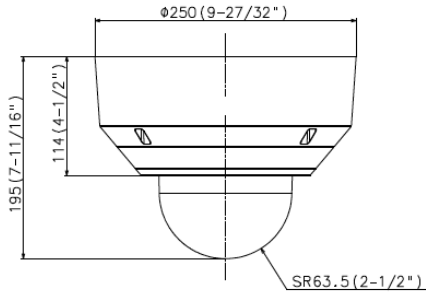
Une fois qu'une alarme de mouvement a été déclenchée pour la première fois via le multicapteur dans la zone Cam1 par la personne devant la voiture - détectée par l'analyse vidéo basée sur l'IA pour la détection d'objets (personnes et/ou véhicules) -, le suivi et l'enregistrement de la personne démarrent automatiquement avec l'unité PTZ à commande automatique dans toute la zone de détection de 360° de la caméra.



3. MOBOTIX MOVE Vandal Multisensor PTZ Combo 20+2MP - Auto-Tracking



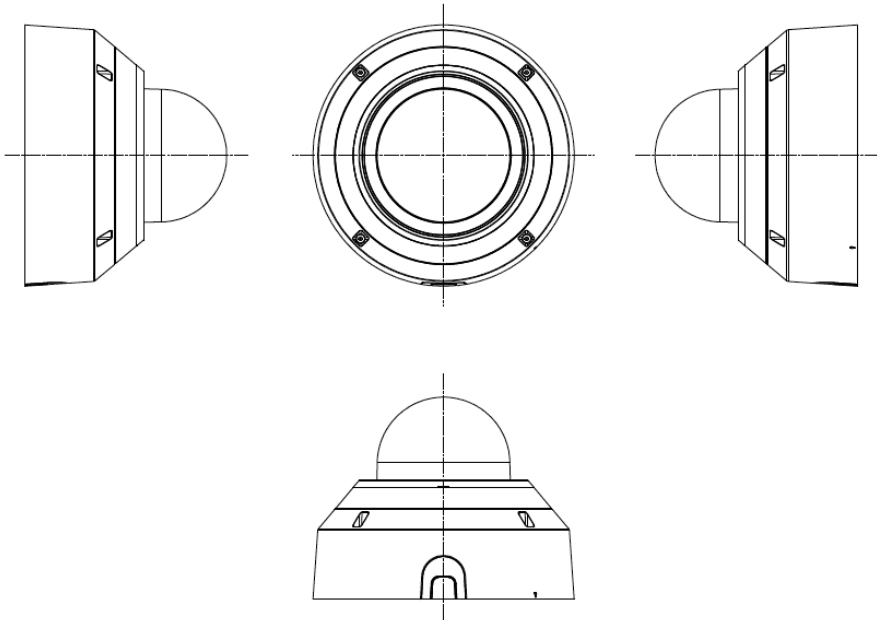
3. MOBOTIX MOVE Vandal Multisensor PTZ Combo 20+2MP - Accessoires



La caméra est compatible avec tous les **supports d'accessoires** de la gamme de caméras MOVE SpeedDome de MOBOTIX ([voir le catalogue en ligne](#)). Pour cela, seule la nouvelle plaque de montage d'adaptateur Mx-M-VMSD-AP est nécessaire. Alternativement, la caméra peut être montée avec le **kit de montage au plafond** Mx-M-VMSD-IC (illustration ci-dessous).

L'**alimentation électrique** s'effectue par exemple via l'injecteur PoE++ 60W disponible chez MOBOTIX avec la **norme IEEE 802.3bt** (Mx-NPA-PoE1A-60W-BT, nécessite en plus une prise standard pour appareil froid C14 pour fonctionner).

Intégration VMS : Les appareils NVR MOVE utilisables pour la série de caméras MOVE MOBOTIX précédente ne sont pas compatibles avec cette caméra. Cependant, une intégration dans MOBOTIX HUB, CLOUD ou MxManagementCenter est possible. La caméra est conforme aux **profils G/M/S/T ONVIF**.



Mx-M-VMSD-AP



Mx-M-VMSD-IC



Montages SpeedDome



Mx-NPA-PoE1A-60W-BT

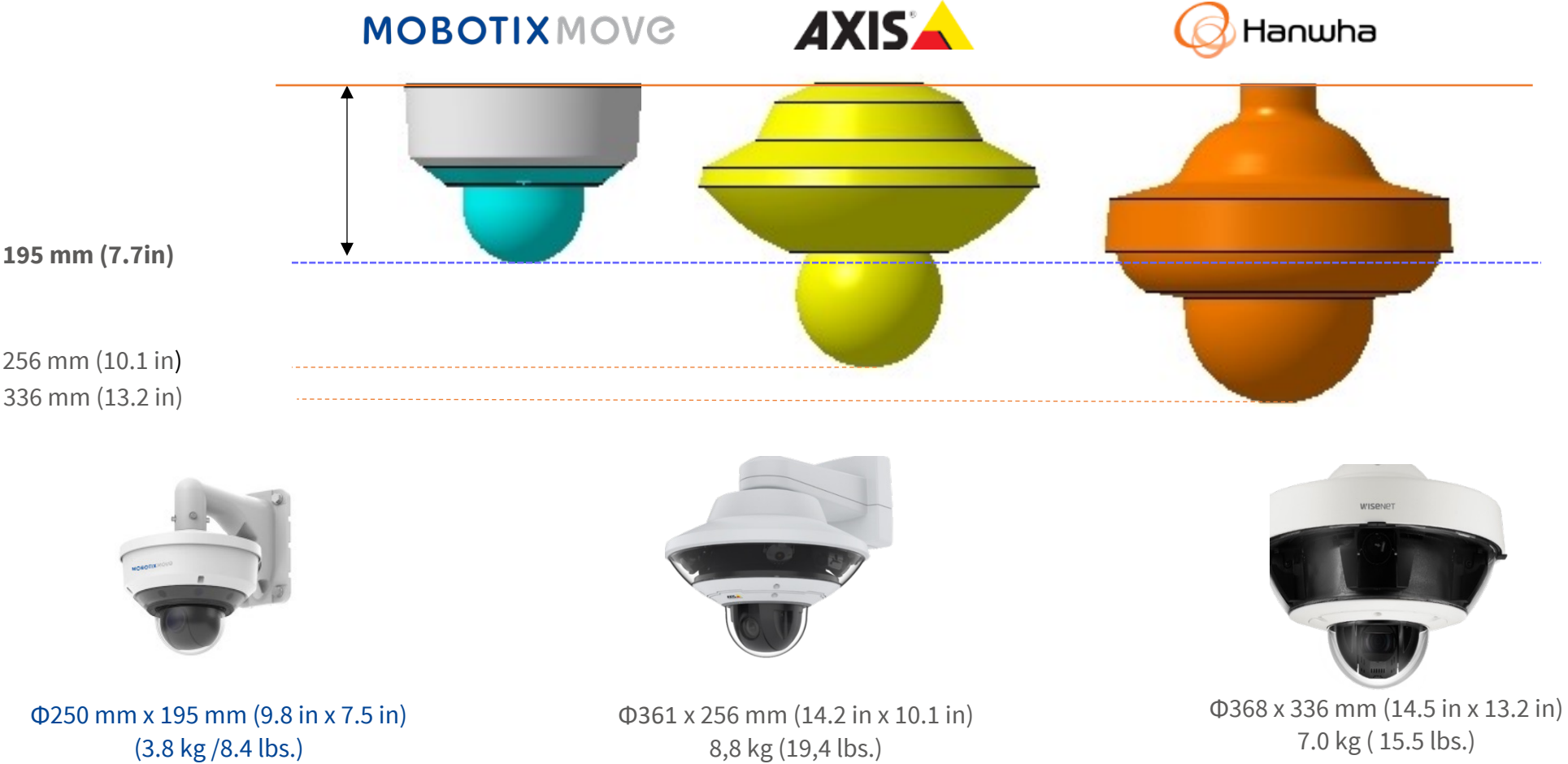
3. MOBOTIX MOVE Vandal Multisensor PTZ Combo 20+2MP - Informations relatives à la Commande

Informations sur la commande Caméra		
Nom du modèle Numéro de commande	Description	Prix MSRP*
MOBOTIX MOVE Vandal Multisensor PTZ Combo Mx-VMSD1A-2021-VA	MOBOTIX MOVE Vandalisme Multi-capteur PTZ Combo Caméra réseau Mx-VMSD1A-2021-VA - Capteur d'image Multi : 4x5MP (2560x1920), 1/2,7" Progressive CMOS - Capteur d'image PTZ : 2MP (1920x1080), 1/2,8" CMOS progressif - ONVIF S/G/T/M - Détection de mouvement vidéo basée sur le DNN AI-VMD préinstallé - Suivi automatique d'objets avec l'unité PTZ - Commutation automatique de l'image couleur à l'image N/B (filtre de blocage IR mécanique) - Chipset TPM IT-Security certifié FIPS140-2 Level 3 - Encodage intelligent "Smart Low Bitrate Control" - Multi-capteur : 4x objectif à focale fixe 3.2mm (angle de vision HxV : 97 °x 71 °) - PTZ : 21x Objectif zoom/focus motorisé 4.0mm - 84.6mm avec autofocus et P-Iris (angle de vision HxV : 3. 7° - 77° x 2,2° -44°) - IK10 / IP66/ IP67 - Conforme NDAA - Conforme NEMA-4x - Température ambiante -40 à 55°C (-4° à 131°F), humidité 10 à 100% -Codecs vidéo : H.264, H.265, MJPEG - Wide Dynamic Range jusqu'à 108dB pour l'unité multi-capteurs / 144 dB pour l'unité PTZ - 1 support de carte Micro SD/SDHC/SDXC jusqu'à 512 Go (multi-capteurs/ PTZ) - Max. Taux d'image multi-capteur : 5MP@15 fps H.264, MJPEG : 1080p @ 15 fps Taux d'image max. Fréquence d'image PTZ : 2MP@60 fps H.264, MJPEG : 1080p @ 60 fps - Alimentation électrique : PoE++ IEEE802.3bt, max. 35,6 W, DC54V max. 35,6 W - Entrée/sortie ligne audio - MTBF : 95000h - Garantie : 5 ans	Prix sur demande
Ceiling installation set Mx-M-VMSD-IC	Kit de montage au plafond VMSD adapté à la caméra MOBOTIX MOVE Vandal Multisensor PTZ Combo Mx-VMSD1A-2021-VA	Prix sur demande
Adapter mounting plate Mx-M-VMSD-AP	Adaptateur VMSD Plaque de montage adaptée à la caméra MOBOTIX MOVE Vandal Multisensor PTZ Combo Mx-VMSD1A-2021-VA	Prix sur demande
PoE++ Power Injector 60W Mx-NPA-PoE1A-60W-BT	Injecteur de puissance réseau PoE++ 60W - Tension d'entrée AC : 100 à 240 VAC (50 à 60Hz) - Courant d'entrée AC : 1,5A @100-240 VAC - Température ambiante de fonctionnement : -10° à 40°C @60W, -10° à 50°C, humidité 10 à 90% @30W - IEEE 802.3bt standard - Puissance de sortie de 60W sur 4 paires - Supporte les applications 10/100/1000Base-T - Installation plug-and-play - Protection totale OVP, OCP - Prise standard C14 non fournie	Prix sur demande

*Les prix MSRP MOBOTIX sont des prix de vente nets recommandés Ex Works (EXW), départ usine en Allemagne. Dans certains pays, les distributeurs MOBOTIX doivent appliquer des prix de vente localement plus élevés en raison des dispositions relatives à l'importation/aux droits de douane.

Comparaison avec les Concurrents

3. MOBOTIX MOVE Mx-VMSD1A-2021-VA - nettement plus compacte que ses concurrentes



3. MOBOTIX MOVE Mx-VMSD1A-2021-VA - nettement plus compacte que ses concurrentes

MOBOTIX MOVE



3. MOBOTIX MOVE Mx-VMSD1A-2021-VA - Fonctions d'analyse vidéo



		Mx-VMSD1A-2021-VA	Q6010-E + Q6075-E	Intérieur M-5000-G	PNM-9322VQP+SLA-5M3700P
		MOBOTIX MOVE	AXIS COMMUNICATIONS	AXIS COMMUNICATIONS	Hanwha
Processeur AI		YES	pas de données	pas de données	pas de données
Suivi automatique AI		Fonction de la caméra	Non-AI	pas de données	Non-AI
AI-VMD	Intruder	Pré-installé	Non-AI	Non-AI	Non-AI
	Direction	Pré-installé	Non-AI	Non-AI	Non-AI
	Ligne croisée	Pré-installé	Non-AI	Non-AI	Non-AI
	Loiturage	Pré-installé	Non-AI	Non-AI	Non-AI
Détection de personnes AI		Pré-installé	pas de données	pas de données	pas de données
Détection de véhicules AI		Pré-installé	pas de données	pas de données	pas de données
Détection du son		Fonction de la caméra	Fonction de la caméra	Fonction de la caméra	pas de données

3. MOBOTIX MOVE Mx-VMSD1A-2021-VA - Longue durée de vie (ROI)

de -40 °F à +140 °F

IP67 et IP66, IK10

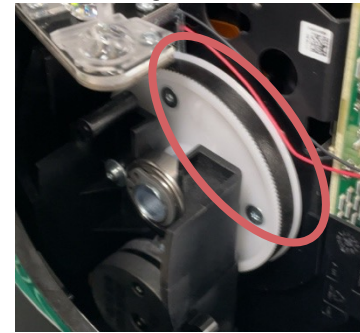
5 ans de garantie

5 ans sans entretien (correspond à 3,7 millions de mouvements P&T)

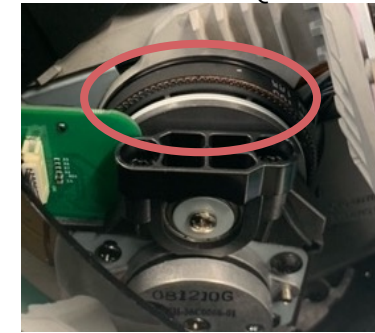
MOBOTIX MOVE
Mx-VMSD1A-2021-VA



AXIS
Q6135-LE



Hanwha
PNM-9322VQP



	Structure de l'appareil	Structure de la ceinture	Structure de la ceinture
Vie du produit	Longue	Court (remplacement annuel recommandé)	Court (remplacement annuel recommandé)
Complexité de la conception d'ingénierie	Haute	Low	Low

3. MOBOTIX MOVE Mx-VMSD1A-2021-VA - Comparaison avec la concurrence

	 MOBOTIX MOVE Mx-VMSD1A-2021-VA	 AXIS M5000-G
PTZ	21x	10x
Distance focale PTZ	4.0-84.6 mm	4.7-47 mm
Zone de détection	FOV : H : 77.0 - 3.7 degrés / V : 44.0 - 2.2 degrés	FOV : H : 61,8 - 6,7 degrés / V : 36,3 - 3,8 degrés
Dimensions	ø 250mm (9.8") x H195mm (7.5") 3,8 kg (8,4 lbs.)	ø 247 mm (9.7") x 138 mm (5.4") 1,95 kg (4,3 lbs.)
Analyse vidéo	Analyse vidéo fiable basée sur l'IA	Non basé sur l'IA, fonctions d'analyse limitées
Autre	IP66/67, IK10 Protection contre le vandalisme Support intégré	IP51, pas de protection contre le vandalisme Pas de support intégré

3. MOBOTIX MOVE Mx-VMSD1A-2021-VA - Comparaison avec la concurrence

	 MOBOTIX MOVE Mx-VMSD1A-2021-VA	 HIKVISION Série DS-2DP	 dahua TECHNOLOGY DH-PSDW81642
Application Edge AI	Multidirectionnel : 4 PTZ : 2	Non	Non
Cybersécurité	Certifié selon la norme FIPS 140-2 Level 3 Certificat GlobalSign Protection contre le délai de force brute	pas de données	pas de données
Dimensions & Poids	Ø250mm x 195mm 3,8 kg	Ø433,5 mm x 430,4 mm 18,0 kg	Ø383mm x 462mm 14,4 kg
Installation	Il n'est pas nécessaire de fixer des supports Le simple fait de brancher le câble LAN suffit	le support mural doit être installé 8 câbles doivent être connectés séparément	L'installation d'un support mural est toujours nécessaire
Calibrage	Étalonnage automatique	Calibrage automatique et manuel (pour certains scénarios, un étalonnage manuel est recommandé)	Étalonnage manuel

4.

Mises à Jour de MOBOTIX CLOUD

4. Mises à Jour de MOBOTIX CLOUD : Nouvelles éditions



MOBOTIX CLOUD VMS Networks éditions Standard, Professional et Enterprise

Fonctions avancées pour les grandes entreprises et les groupes

MOBOTIX a développé des fonctions supplémentaires pour la CLOUD, dont bénéficient les entreprises ayant plusieurs sites, de nombreuses caméras, un grand nombre d'utilisateurs, des exigences réglementaires et des besoins complexes. Pour les nouveaux abonnements MOBOTIX CLOUD ou les abonnements existants, choisissez parmi **trois éditions afin d'**adapter le VMS Cloud MOBOTIX à la taille et aux besoins de surveillance de votre entreprise. Tous les abonnements précédents correspondent à l'édition Standard. Une mise à jour de l'édition Standard vers l'édition Professional ou Enterprise est indépendante du nombre de caméras utilisées et peut être souscrite pour 1 mois, 1 an, 3 ans ou 5 ans.

Édition standard

L'édition Standard est la version de base et comprend toutes les fonctions principales du VMS CLOUD MOBOTIX - y compris Smart Video Search et l'ensemble des analyses vidéo basées sur l'IA pour améliorer la sécurité et les processus commerciaux. L'édition Standard répond aux besoins de la plupart des entreprises qui attachent de l'importance à un accès à distance au cloud à un prix abordable.

Édition professionnelle

Conçu pour les entreprises de taille moyenne (10 à 25+ sites) et à croissance rapide. Professional comprend des fonctionnalités supplémentaires pour mieux gérer un grand nombre de sites, d'utilisateurs et de caméras.

Édition Enterprise

Idéal pour les grandes entreprises réparties localement et les multinationales. Enterprise prend en charge un nombre illimité d'utilisateurs et offre une solution sophistiquée de gestion des accès ainsi que des rapports opérationnels avancés pour répondre aux audits et aux exigences légales.

4. Mises à Jour de MOBOTIX CLOUD : Nouvelles éditions - Aperçu des performances

Connexion unique

Optimisez la gestion des accès à travers plusieurs applications et sites web. Utilisez des identifiants de connexion sécurisés pour l'ensemble des accès au système.

Locations/plans de sol

Gérez les groupes de caméras par emplacement ou affichez-les sur un plan.

Journal d'audit

Vérifier et suivre les activités des utilisateurs. Assurez la conformité et la bonne utilisation du système. Empêchez de manière proactive les modifications indésirables grâce aux notifications du journal d'audit.

Smart Layouts

L'intelligence artificielle place les caméras qui détectent des mouvements tout en haut de la présentation du tableau de bord, ce qui permet de voir immédiatement les activités en direct.

Interface de ligne de commande (CLI)

Créez facilement des commandes basées sur des scripts pour automatiser les fonctions évolutives ou à l'échelle du système, y compris les modifications du système, les téléchargements et le dépannage.

Vous trouverez de plus amples informations dans la communauté MOBOTIX :
<https://community.mobotix.com>

	Standard	Professional	Enterprise
Cameras per account	Unlimited	Unlimited	Unlimited
Users per account	100	1,000	Unlimited
Cloud archive	10 GB fixed	5 GB per Bridge	10 GB per Bridge
Web client	✓	✓	✓
Mobile client	✓	✓	✓
Smart Video Search	✓	✓	✓
Unlimited third-party integrations using API Platform	✓	✓	✓
Supports all artificial intelligence (AI) and video analytics	✓	✓	✓
2-Way Audio	✓	✓	✓
Multi-factor authentication	✓	✓	✓
Single sign-on		✓	✓
Locations ¹		✓	✓
Floor Plans ¹ (NEW)		✓	✓
Smart Alarms (*coming soon)		✓	✓
Smart Layouts (NEW)		✓	✓
Audit Log ¹		✓	✓
Audit Log Notifications			✓
Command Line Interface (CLI)			✓
Reports (*coming soon)			✓
Customized online training			✓
Periodic system health review		Annual	Quarterly

4. Mises à Jour de MOBOTIX CLOUD : Nouvelles éditions - Informations pour la Commande

Informations sur la commande		
Nom du modèle Numéro de commande	Description	Prix MSRP*
MOBOTIX Cloud Monthly Subscription, Update to Professional Edition Mx-CL-Sub-ED001-1	Abonnement mensuel pour l'utilisation des fonctions de l'édition professionnelle du compte dans la CLOUD MOBOTIX - Indépendant du nombre de caméras - Utilisation gratuite de l'application MOBOTIX CLOUD pour PC de bureau et appareils mobiles (Android et iOS) - Portail d'accès : https://mobotixcloud.com - Résiliation/adaptation de l'abonnement possible à tout moment à la fin du mois	Prix sur demande
MOBOTIX CLOUD Annual Subscription, Update to Professional Edition Mx-CL-Sub-ED001-12	Abonnement annuel pour l'utilisation des fonctions de l'édition professionnelle du compte dans la CLOUD MOBOTIX	Prix sur demande
MOBOTIX Cloud 3-year subscription, update to Professional Edition Mx-CL-Sub-ED001-36	Abonnement de 3 ans pour utiliser les fonctions de l'édition professionnelle du compte dans la CLOUD MOBOTIX	Prix sur demande
MOBOTIX Cloud 5-year subscription, update to Professional Edition Mx-CL-Sub-ED001-60	5 ans d'abonnement pour utiliser les fonctions de l'édition professionnelle du compte dans la CLOUD MOBOTIX	Prix sur demande
MOBOTIX Cloud Monthly Subscription, Update to Enterprise Edition Mx-CL-Sub-ED002-1	Abonnement mensuel pour l'utilisation des fonctions de l'édition Enterprise du compte dans la CLOUD MOBOTIX - Indépendant du nombre de caméras - Utilisation gratuite de l'application MOBOTIX CLOUD pour PC de bureau et appareils mobiles (Android et iOS) - Portail d'accès : https://mobotixcloud.com - Résiliation/adaptation de l'abonnement possible à tout moment à la fin du mois	Prix sur demande
MOBOTIX CLOUD Annual Subscription, Update to Enterprise Edition Mx-CL-Sub-ED002-12	Abonnement annuel pour l'utilisation des fonctions de l'édition Enterprise du compte dans la CLOUD MOBOTIX	Prix sur demande
MOBOTIX Cloud 3-year subscription, update to Enterprise Edition Mx-CL-Sub-ED002-36	Abonnement de 3 ans pour utiliser les fonctions de l'édition Enterprise du compte dans la CLOUD MOBOTIX	Prix sur demande
MOBOTIX Cloud 5-year subscription, update to Enterprise Edition Mx-CL-Sub-ED002-60	5 ans d'abonnement pour utiliser les fonctions de l'édition Enterprise du compte dans la CLOUD MOBOTIX	Prix sur demande

*Les prix MSRP MOBOTIX sont des prix de vente nets recommandés Ex Works (EXW), départ usine en Allemagne. Dans certains pays, les distributeurs MOBOTIX doivent appliquer des prix de vente localement plus élevés en raison des dispositions relatives à l'importation/aux droits de douane.

4. Mises à Jour de MOBOTIX CLOUD : Support E/S pour les caméras MOBOTIX MOVE

Prise en charge des connexions de caméras dans la CLOUD MOBOTIX

(par ex. pour l'ouverture de barrières ou l'intégration de systèmes d'alarme)

La MOBOTIX CLOUD dispose d'une fonctionnalité E/S. Celle-ci est désormais proposée pour de nombreuses caméras MOVE de MOBOTIX et, à partir de fin 2023, pour les caméras IOT de MOBOTIX. Les cas d'application pratiques sont la combinaison avec des systèmes d'alarme ou des capteurs externes qui sont directement connectés via l'entrée de commutation de la caméra et qui, en cas de déclenchement dans le cloud, déclenchent un enregistrement et/ou une alarme (alarme visuelle, e-mail et message push). Pour ouvrir une barrière, il est également possible d'utiliser la sortie de commutation d'une caméra MOBOTIX et d'ouvrir la barrière via le VMS CLOUD de MOBOTIX à l'aide d'un bouton programmable. Pour les caméras qui prennent en charge cette fonction, un "I/O TAB" apparaît dans les paramètres de la caméra Cloud, dans lequel les réglages correspondants peuvent être effectués.

Modèles MOVE dont les ports E/S sont actuellement pris en charge dans la CLOUD MOBOTIX (la CLOUD MOBOTIX prendra en charge à l'avenir la gamme complète des caméras MOVE et IoT) :

> **MOBOTIX MOVE SpeedDomes** (à partir de la version mb20230426RS)

SD1A-330, SD1A-340, SD1A-831

> **MOBOTIX MOVE Vandal Bullet avec logiciel Vaxtor ALPR** (à partir de la version : mb20230420UX_8G)

Mx-VB1A-2-IR-(VAX)-ALPR et Mx-VB1A-2-IR-D-(VAX)-ALPR

> **MOBOTIX MOVE MicroDome** (à partir de la version : mb20230420NX)

Mx-MD1A-5-IR

Vous trouverez de plus amples informations dans la communauté MOBOTIX : <https://community.mobotix.com>



4. Mises à Jour de MOBOTIX CLOUD : Direct to Cloud



Intégration facile des caméras MOVE MOBOTIX dans le cloud sans pont matériel

La CLOUD de MOBOTIX offre une nouvelle possibilité directe de connecter plus rapidement et plus facilement les caméras MOVE de MOBOTIX au cloud, même sans matériel supplémentaire (bridge). En effet : dans de nombreux projets cloud, les caméras sont réparties sur de nombreux sites et le nombre typique de caméras par site se situe entre 1 et 4 caméras (davantage de caméras possibles, en fonction de la bande passante disponible et du risque de perte de données encouru en raison du manque de mémoire tampon du pont). C'est précisément le cas d'application pour lequel Direct to Cloud montre son potentiel.

Avantages de Direct to Cloud :

- Limitation du matériel sur place à la ou aux caméras (pas de bridge nécessaire)
- Installation plus rapide et plus simple
- Coûts de matériel réduits (surtout s'il y a peu de caméras par site)
- Utilisation de tous les abonnements MOBOTIX CLOUD de HD à 15HD (enregistrement de 3 jours à 5 ans)
- Prise en charge de Smart Video Search

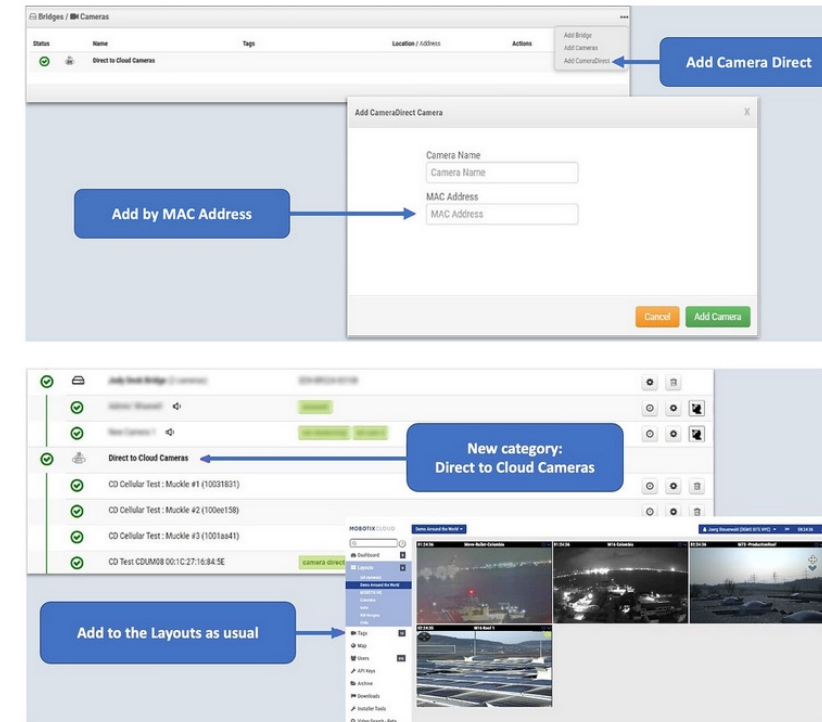
Conditions préalables :

- Un abonnement MOBOTIX CLOUD
- Une caméra Direct to Cloud (série MOVE actuelle de MOBOTIX avec l'entrée correspondante dans les Release Notes du firmware utilisé, voir [la page de téléchargement du logiciel](#))
- Une connexion Internet sur place avec une bande passante suffisante
- Utilisation de quelques caméras seulement par site (un bridge peut être ajouté à tout moment si nécessaire)

Cas d'utilisation typiques :

Emplacements pour déchets verts, points de collecte des déchets, stations de pompage, stations de lavage, stations-service sans pilote avec pompes à essence, Systèmes radio mobiles, stations de recharge électrique, etc.

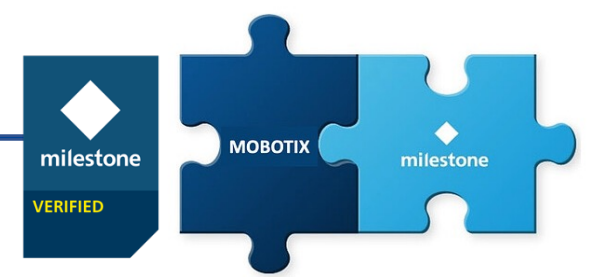
Vous trouverez de plus amples informations dans la communauté MOBOTIX : <https://community.mobotix.com>



5.

Milestone Xprotect Plug-ins

5. Plug-ins Milestone XProtect



Plug-ins MOBOTIX comme licences supplémentaires pour Milestone XProtect

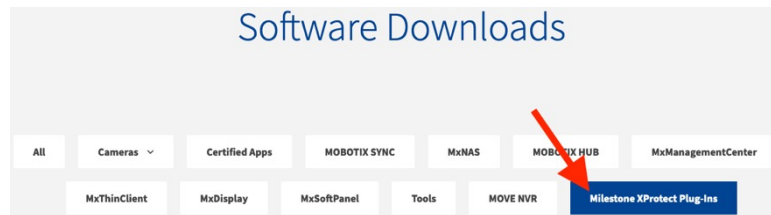
Les installations existantes équipées du Milestone XProtect VMS sont également en mesure, grâce aux nouvelles licences MOBOTIX One-Time-Licences, d'utiliser des fonctions MOBOTIX jusqu'alors réservées aux clients HUB et d'étendre ainsi facilement leur système Milestone avec des produits MOBOTIX (caméras, caméras Apps, applications telles que SYNC et les plug-ins MOBOTIX). Nous soutenons ainsi les clients Milestone qui n'utilisent pas encore de produits MOBOTIX. Les clients actuels et futurs du MOBOTIX HUB peuvent cependant continuer à utiliser ces plug-ins MOBOTIX gratuitement. MOBOTIX fera également partie du [Milestone Marketplace](#) et élargira ainsi la visibilité mondiale de ses solutions innovantes.

Support des différentes fonctionnalités du plug-in HUB dans les versions de Milestone XProtect (Essential+ à Corporate)

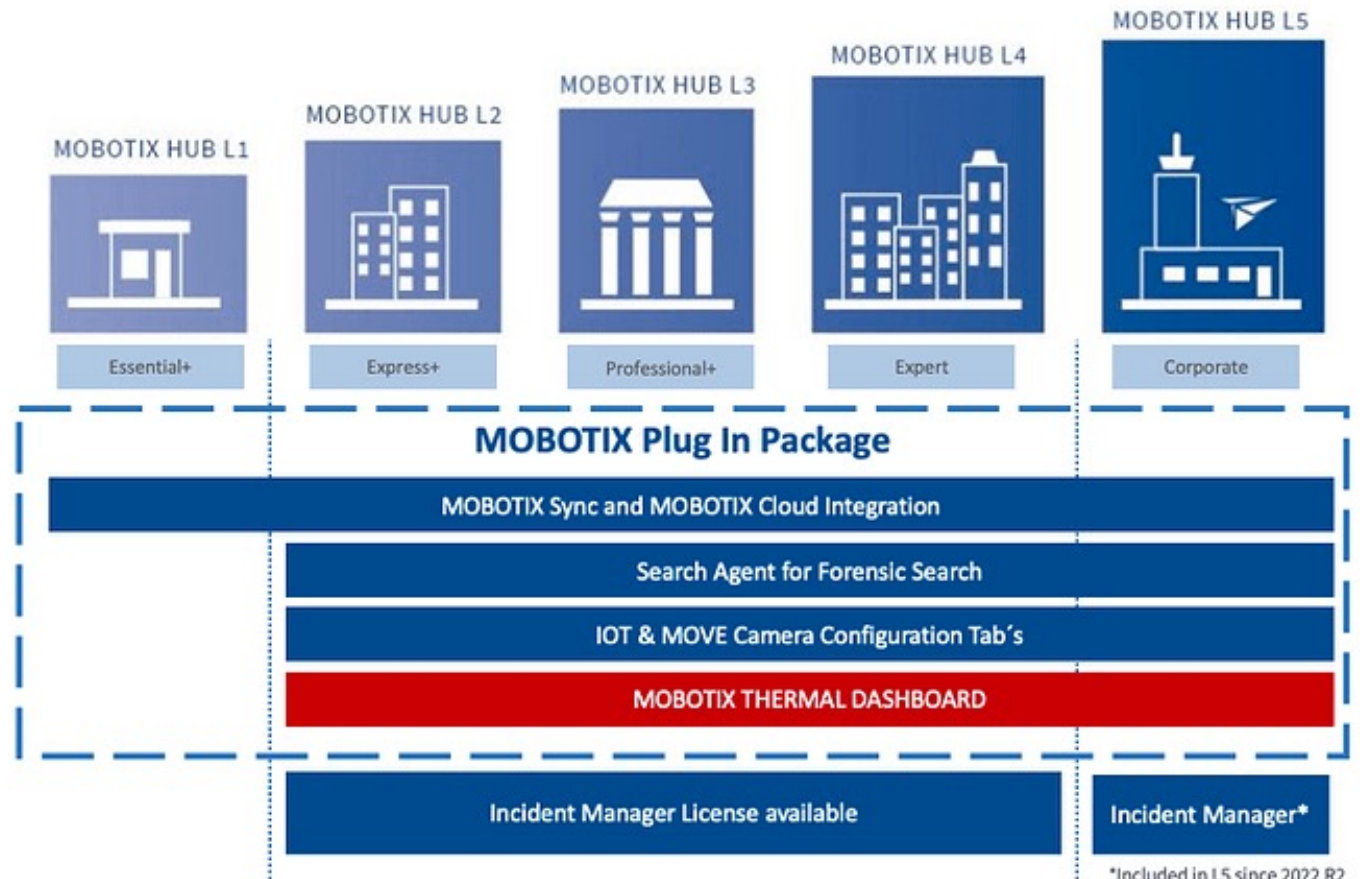
Les clés de licence plug-in peuvent être achetées auprès de MOBOTIX ou des partenaires MOBOTIX, puis activées directement dans XProtect.

Toutes les licences sont également disponibles en version de démonstration gratuite de 30 jours.

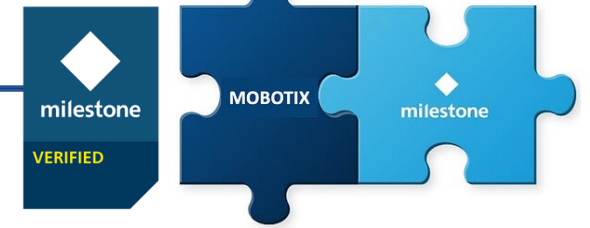
Vous trouverez de plus amples informations ainsi que les notes de mise à jour des différents plug-ins dans le centre de téléchargement MOBOTIX, dans la nouvelle catégorie "Milestone XProtect Plug-Ins" : <https://www.mobotix.com/en/node/19217>



BeyondHumanVision



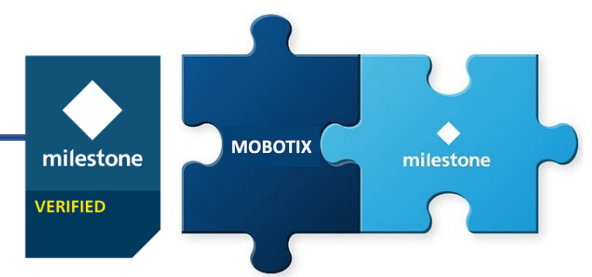
5. Plug-ins Milestone XProtect - Informations de Commande



Informations sur la commande		
Nom du modèle Numéro de commande	Description	Prix MSRP*
MOBOTIX HUB Plug In - ThermalDashboard Base License for Milestone XProtect Mx-SW-XPro-Th-DB-Bas	Active le tableau de bord thermique MOBOTIX dans Milestone XProtect et prend en charge les fonctions de la caméra thermique MOBOTIX - Applications principales : - Surveillance en direct et surveillance des processus critiques en termes de température - Analyse ultérieure de l'évolution de la température - Prend en charge les caméras thermiques MOBOTIX P3, P6 et P7 - Limitation de la P3 aux graphiques de température - Pas de zones de points chauds - La licence est activée via le portail de licences MOBOTIX. - La licence n'est pas transférable - Une licence par Milestone XProtect VMS est nécessaire. - Une licence permet d'intégrer des graphiques thermiques de 4 caméras thermiques dans le layout - Les caméras thermiques supplémentaires nécessitent une licence MOBOTIX Device par caméra - Licence permanente	Prix sur demande
MOBOTIX HUB Plug In - ThermalDashboard Demo License for Milestone XProtect Mx-SW-XPro-Th-DB-Bas-30	Démonstration gratuite de 30 jours	0 EUR / 0 USD
MOBOTIX HUB Plug In - MOBOTIX SYNC Base License for Milestone XProtect Mx-SW-XPro-SYNC-DB-Bas	Active le tableau de bord MOBOTIX SYNC dans Milestone XProtect Smart Client - Les points forts de l'application sont : - Affichage de valeurs statistiques dans des diagrammes - Affichage de listes de plaques d'immatriculation détectées - Accès au HUB MOBOTIX via l'onglet Desk Client - Prise en charge de MOBOTIX SYNC et Helix Vaxtor - La licence est activée via le portail de licences MOBOTIX. - La licence n'est pas transférable - Une licence par Milestone XProtect VMS est nécessaire. - Avec une licence, 4 tableaux de bord Grafana peuvent être intégrés dans le layout - D'autres tableaux de bord Grafana nécessitent une licence MOBOTIX Sync Device par tableau de bord - Licence permanente	Prix sur demande
MOBOTIX HUB Plug In - MOBOTIX SYNC Demo License for Milestone XProtect Mx-SW-XPro-SYNC-DB-Bas-30	Démonstration gratuite de 30 jours	0 EUR / 0 USD

*Les prix MSRP MOBOTIX sont des prix de vente nets recommandés Ex Works (EXW), départ usine en Allemagne. Dans certains pays, les distributeurs MOBOTIX doivent appliquer des prix de vente localement plus élevés en raison des dispositions relatives à l'importation/aux droits de douane.

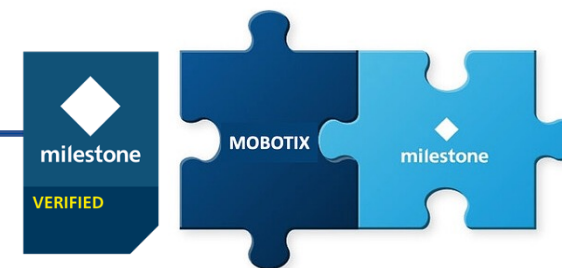
5. Plug-ins Milestone XProtect - Informations de Commande



Informations sur la commande		
Nom du modèle Numéro de commande	Description	Prix MSRP*
MOBOTIX HUB Plug In - MOBOTIX CLOUD Base License for Milestone XProtect Mx-SW-XPro-CLOUD-Bas	Active la prise en charge de MOBOTIX CLOUD dans le Milestone XProtect - Les points forts de l'application dans le Smart Client sont - Intégrer les caméras Cloud dans le layout du Smart Client - En plus, un onglet CLOUD propre dans l'application - La licence est activée via le portail de licences MOBOTIX. - La licence n'est pas transférable - Une licence par Milestone XProtect VMS est nécessaire. - La licence de base comprend 4 caméras - Les caméras supplémentaires nécessitent une licence de périphérique par caméra - Licence permanente	Prix sur demande
MOBOTIX HUB Plug In - MOBOTIX CLOUD Demo License for Milestone XProtect Mx-SW-XPro-CLOUD-Bas-30	Démonstration gratuite de 30 jours	0 EUR / 0 USD
MOBOTIX HUB Plug In - MOBOTIX Camera Configuration for Milestone XProtect Mx-SW-XPro-Config	Active dans Milestone XProtect les paramètres de configuration pour les caméras MOBOTIX - Management Client propose des onglets de configuration spécifiques aux caméras P3/P6/P7 et MOVE - La licence est activée via le portail de licences MOBOTIX. - La licence n'est pas transférable - Une licence par Milestone XProtect VMS est nécessaire. - Active la fonction pour toutes les caméras MOBOTIX enregistrées dans le système.	Prix sur demande
MOBOTIX HUB Plug In - MOBOTIX Camera Demo Configuration for Milestone XProtect Mx-SW-XPro-Config-30	Démonstration gratuite de 30 jours	0 EUR / 0 USD

*Les prix MSRP MOBOTIX sont des prix de vente nets recommandés Ex Works (EXW), départ usine en Allemagne. Dans certains pays, les distributeurs MOBOTIX doivent appliquer des prix de vente locaux plus élevés en raison des dispositions relatives à l'importation/aux droits de douane.

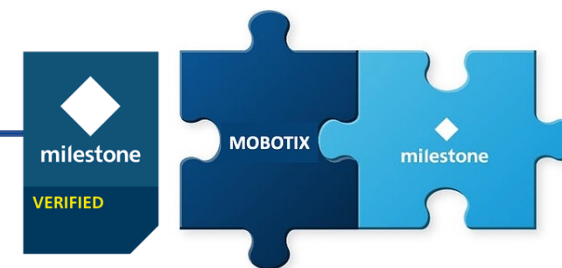
5. Plug-ins Milestone XProtect - Informations de Commande



Informations sur la commande		
Nom du modèle Numéro de commande	Description	Prix MSRP*
MOBOTIX HUB Plug In - ForensicSearch for Milestone XProtect Mx-SW-XPro-ForSe	Active les filtres ForensicSearch de MOBOTIX dans le Milestone XProtect Smart Client et prend en charge les métadonnées des événements et des applications MOBOTIX pour la recherche légale - Le filtre de recherche intelligent réduit la recherche en lecture à l'essentiel - Filtre de recherche pour les applications de caméra et les événements MOBOTIX - Prise en charge à partir des modèles de caméra P6 / P7 et des modèles MOVE LPR - La licence est activée via le portail de licence MOBOTIX. - La licence n'est pas transférable - Une licence par Milestone XProtect VMS est nécessaire. - Active la fonction pour toutes les caméras MOBOTIX enregistrées dans le système.	Prix sur demande
MOBOTIX HUB Plug In - ForensicSearch Demo for Milestone XProtect Mx-SW-XPro-ForSe-30	Démonstration gratuite de 30 jours	0 EUR / 0 USD
MOBOTIX HUB Plug In - ThermalDashboard Device License for Milestone XProtect Mx-SW-XPro-Th-DB-Dev	Active dans Milestone XProtect une caméra supplémentaire pour le tableau de bord thermique MOBOTIX - Prend en charge les caméras thermiques MOBOTIX P3, P6 et P7 - Limitation de la P3 aux graphiques de température, pas de zones de points chauds - La licence est activée via le portail de licences MOBOTIX. - La licence n'est pas transférable - Une licence par Milestone XProtect VMS est nécessaire. - Nécessite une licence MOBOTIX Thermal Dashboard Base - Avec une licence MOBOTIX Thermal Dashboard Base, il est possible d'intégrer des graphiques thermiques de 4 caméras thermiques dans le layout - Les caméras thermiques supplémentaires nécessitent une licence MOBOTIX Device par caméra - Licence permanente	Prix sur demande
MOBOTIX HUB Plug In - ThermalDashboard Demo Device License for Milestone XProtect Mx-SW-XPro-Th-DB-Dev-30	Démonstration gratuite de 30 jours	0 EUR / 0 USD

*Les prix MSRP MOBOTIX sont des prix de vente nets recommandés Ex Works (EXW), départ usine en Allemagne. Dans certains pays, les distributeurs MOBOTIX doivent appliquer des prix de vente locaux plus élevés en raison des dispositions relatives à l'importation/aux droits de douane.

5. Plug-ins Milestone XProtect - Informations de Commande



Informations sur la commande		
Nom du modèle Numéro de commande	Description	Prix MSRP*
MOBOTIX HUB Plug In - MOBOTIX SYNC Device License for Milestone XProtect Mx-SW-XPro-SYNC-DB-Dev	Active dans le Milestone XPprotect Smart Client un autre MOBOTIX SYNC Grafana Dashboard - La licence est activée via le portail de licences MOBOTIX. - La licence n'est pas transférable - Une licence par Milestone XProtect VMS est nécessaire. - Nécessite une licence de base MOBOTIX SYNC - Avec une licence de base, 4 tableaux de bord Grafana peuvent être intégrés dans le layout - Les tableaux de bord Grafana supplémentaires nécessitent une licence MOBOTIX Sync Device par tableau de bord - Licence permanente	Prix sur demande
MOBOTIX HUB Plug In - MOBOTIX SYNC Demo Device License for Milestone XProtect Mx-SW-XPro-SYNC-DB-Dev-30	Démonstration gratuite de 30 jours	0 EUR / 0 USD
MOBOTIX HUB Plug In - MOBOTIX CLOUD Device License for Milestone XProtect Mx-SW-XPro-Th-DB-Dev	Active une caméra cloud supplémentaire dans le Milestone XPprotect - Les points forts de l'application dans le Smart Client sont - Intégrer les caméras cloud dans le layout du Smart Client - La licence est activée via le portail de licences MOBOTIX. - La licence n'est pas transférable - Une licence par Milestone XProtect VMS est nécessaire. - Nécessite une licence MOBOTIX CLOUD Base - 4 caméras sont incluses dans la licence Base - Les caméras supplémentaires nécessitent une licence Device par caméra - Licence permanente	Prix sur demande
MOBOTIX HUB Plug In - MOBOTIX CLOUD Demo Device License for Milestone XProtect Mx-SW-XPro-Th-DB-Dev-30	Démonstration gratuite de 30 jours	0 EUR / 0 USD

*Les prix MSRP MOBOTIX sont des prix de vente nets recommandés Ex Works (EXW), départ usine en Allemagne. Dans certains pays, les distributeurs MOBOTIX doivent appliquer des prix de vente localement plus élevés en raison des dispositions relatives à l'importation/aux droits de douane.

6.

Mises à jour du NAS MOBOTIX

Nouvelle solution NAS pour MxManagementCenter : Intégration facile des NAS de QNAP avec la nouvelle licence QVR Pro

Le NAS MOBOTIX a été officiellement retiré du marché en 2022, ce qui signifie qu'aucune nouvelle fonction ne sera mise à disposition (uniquement les mises à jour de maintenance nécessaires en cas de besoin). Afin de permettre l'accès à la lecture MxMC des enregistrements des caméras compatibles ONVIF (par ex. série MOVE), nous avons développé, en collaboration avec la société [QNAP](#), l'un des plus importants fabricants de NAS au monde, une nouvelle **solution logicielle QNAP QVR Pro Recording** facile à utiliser.

QNAP offre la possibilité d'enregistrer des caméras MOVE ou ONVIF avec ses propres appareils NAS basés sur le système d'exploitation QTS en combinaison avec le logiciel d'enregistrement QNAP QVR Pro. Ces enregistrements peuvent ensuite être lus avec le MxManagementCenter.

Pour activer cette fonction logicielle, une licence correspondante Mx-SW-MC-QNAP doit être achetée auprès de MOBOTIX ou d'un partenaire MOBOTIX. L'activation de la licence s'effectue alors directement via le NAS de QNAP. Les caméras MOBOTIX, le MxManagementCenter gratuit ainsi que les licences nécessaires pour les caméras tierces continueront à être achetés comme d'habitude auprès de MOBOTIX.

Avantages particuliers pour les anciens clients MOBOTIX NAS :

Les clients MOBOTIX qui utilisent déjà un NAS MOBOTIX peuvent continuer à l'utiliser et le mettre à jour à l'avenir avec les versions de maintenance du logiciel QNAP. Il est également possible de passer à la solution QNAP QTS / QVR Pro complète, y compris les licences de canal, et d'accéder ainsi à de nombreuses nouvelles fonctions et applications de QNAP ! Il est ainsi possible d'acheter des licences de canaux supplémentaires pour d'autres caméras, même pour les "anciens NAS MOBOTIX".

- Utilisation complète des nombreuses applications QNAP, comme par exemple Back Up Recovery, Anti-Virus, Monitoring
- Mises à jour gratuites pour le dernier logiciel QTS/QVR Pro avec toutes les fonctionnalités et pour les dernières mises à jour de sécurité
- Utilisation de différents modèles de NAS QNAP, adaptables à chaque projet
- Enregistrement des caméras MOBOTIX IOT avec les dernières normes Samba pour une performance et une stabilité maximales

6. Mises à Jour du NAS MOBOTIX - Informations relatives à la Commande



Informations sur la commande		
Nom du modèle Numéro de commande	Description	Prix MSRP*
QNAP QVR Pro license for MxMC Playback activation Mx-SW-MC-QNAP	Active le support de lecture MxMC dans le logiciel d'enregistrement QVR Pro sur un NAS QNAP avec système d'exploitation QTS - Support de la lecture dans MxMC de caméras ONVIF comme par ex. la série de caméras MOVE - Combinaison optimale sur un NAS QNAP - Les caméras IoT enregistrent de manière autonome sur le NAS au moyen du partage de fichiers (SMB) et enregistrent en parallèle les caméras MOVE ou ONVIF intégrées avec le logiciel d'enregistrement QVR Pro. La lecture s'effectue avec MxMC - La licence est activée sur le NAS de QNAP via le gestionnaire de licence de QNAP. - La licence n'est pas transférable - Une licence par NAS QNAP avec QVR Pro est nécessaire - Pour les enregistrements de caméra, QNAP a besoin de licences supplémentaires par canal de caméra, celles-ci doivent être achetées auprès de QNAP.	Prix sur demande

*Les prix MSRP MOBOTIX sont des prix de vente nets recommandés Ex Works (EXW), départ usine en Allemagne. Dans certains pays, les distributeurs MOBOTIX doivent appliquer des prix de vente localement plus élevés en raison des dispositions relatives à l'importation/aux droits de douane.

Conditions techniques :

- Le NAS QNAP utilisé est basé sur le logiciel QTS
- L'équipement et les performances du NAS de QNAP sont adaptés au logiciel QVR Pro et au nombre de caméras connectées
- Pour cela, vous pouvez utiliser le sélecteur de NAS QNAP sur le site de QNAP pour la sélection (MOBOTIX recommande au moins 8 Go de RAM) > [LINK](#)
- Logiciel QVR Pro : Release Notes > [LINK](#)
- Installation hors ligne du logiciel QVR Pro si le NAS n'est pas connecté à la boutique en ligne de QNAP > [LINK](#)
- Activer les licences QNAP > [LINK](#)

Vous trouverez de plus amples informations dans la communauté MOBOTIX : <https://community.mobotix.com>

7.

Mises à Jour du Firmware et des Apps MOBOTIX 7

Mises à Jour du Logiciel MOVE

7. Mise à Jour du Firmware MOBOTIX 7 MX-System Release 7.3.2.92



Photo by [ThisisEngineering RAEng](#) on [Unsplash](#)

Micrologiciel pour tous les modèles de caméras MOBOTIX 7 M73, S74, Q71, D71, c71, v71, p71

- Cette version prend en charge la nouvelle **application** Certified **Thermal Validation de MOBOTIX** pour la détection précoce des incendies tout en évitant les fausses alertes dues à des objets chauds en mouvement. Vous trouverez des détails à ce sujet dans les notes de version du pack d'applications certifiées.
- Les applications Vaxtor avec un algorithme LPR amélioré
- Mise à jour avec des améliorations générales de la stabilité et des performances et des corrections de bugs

Liens directs de téléchargement :

Micrologiciel : <https://www.mobotix.com/en/node/18866>

Notes de mise à jour : https://www.mobotix.com/sites/default/files/2023-10/V7.3.2.92_release-notes_en_v1.html

Paquet d'applications certifiées : <https://www.mobotix.com/en/node/18867>

7. Application de Validation thermique MOBOTIX - désormais disponible en version complète !



Réduire les fausses alertes sur les caméras thermiques :

Détection et filtrage des sources de chaleur non critiques

La détection automatisée de sources de chaleur dangereuses peut échouer parce que de fausses alarmes sont trop souvent déclenchées dans des situations quotidiennes. MOBOTIX propose désormais une détection intelligente de la situation correspondante avec l'**application Thermal Validation**.

Les exemples suivants, tirés de la pratique, ne déclenchent plus de fausses alertes :

- **Entreprises de traitement des déchets** : enlèvement et traitement par pelleteuse ou chenillette
- **Logistique et industrie** : le trafic de livraison, les chariots élévateurs ou les véhicules s'arrêtent brièvement dans la zone d'image surveillée par la caméra

Augmentez les capacités de vos caméras thermiques et automatisez de manière fiable même les situations difficiles.

LE PLUS IMPORTANT :

- Filtre les véhicules comme source de chaleur non critique.
- Réduit les fausses alertes
- Peut être utilisé en parallèle avec d'autres apps
- Extension des fonctions de mesure de la température
- La condition préalable est une **caméra MOBOTIX** compatible avec l'application **et équipée d'un module Thermal TR**.

Lien vidéo vers l'application :

<https://www.youtube.com/watch?v=juK0jd4qaXk>



7. Application de Validation thermique MOBOTIX - désormais disponible en version complète !

Informations sur la commande		
Nom du modèle Numéro de commande	Description	Prix MSRP*
MOBOTIX Thermal Validation App Mx-APP-MX-TVA	<ul style="list-style-type: none">• L'application optimise les caméras à radiométrie thermique MOBOTIX pour une utilisation dans les domaines de la gestion des déchets et de la logistique• Permet de filtrer les véhicules (par exemple, les engins de construction et les chariots élévateurs) en tant que source non critique de températures élevées (par exemple, en mesurant les parties chaudes de la carrosserie comme le pot d'échappement ou le capot du moteur)• Extension des fonctions de mesure de la température des caméras de radiométrie thermique MOBOTIX (conforme à la norme CNPP 19005)• Définition de jusqu'à 20 zones de mesure de la température dans le champ de vision de la caméra• Calibrage individuel de chaque plage de mesure de la température (par ex. émissivité)• Événements de température en cas de dépassement de seuils de température définis• Détection des manipulations physiques du capteur thermique (par exemple, masquage du capteur)• Événements MOBOTIX via MxMessageSystem• Transmission des données de température et de l'état des seuils des plages de mesure via MODBUS/TCP et JSON / XML via HTTP(S)	Prix sur demande

*Les prix MSRP MOBOTIX sont des prix de vente nets recommandés Ex Works (EXW), départ usine en Allemagne. Dans certains pays, les distributeurs MOBOTIX doivent appliquer des prix de vente localement plus élevés en raison des dispositions relatives à l'importation/aux droits de douane.

7. Mises à jour du Logiciel MOBOTIX MOVE

Nouvelles versions du logiciel pour les produits MOVE

MOBOTIX propose des versions logicielles actuelles pour les **caméras MOVE**, les appareils **NVR MOVE** et le **CMS MOVE**.

Les mises à jour disponibles dès maintenant offrent, outre des corrections de bugs, de nombreuses améliorations de la stabilité et des fonctions et peuvent être téléchargées gratuitement sur le site Web de MOBOTIX, accompagnées de descriptions détaillées et de notes de version.

Caméras MOVE et NVR MOVE de MOBOTIX- Release Notes & Téléchargement de logiciels :
<https://www.mobotix.com/en/software-downloads>



8.

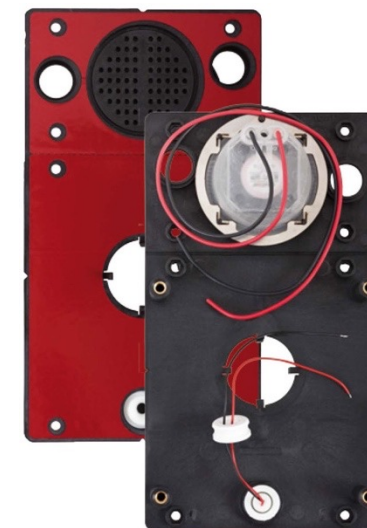
Fin de Vie des Produits (End of Life)

8. Fin de Vie de la Caméra MOBOTIX S26 et de ses Accessoires

La **fin de la production** de la caméra hémisphérique MOBOTIX S26 et de l'AudioMount disponible en tant qu'accessoire pour cette caméra est due à la rupture de stock de certains composants. Les produits mentionnés ici ne seront disponibles que jusqu'à **fin décembre 2023** ou jusqu'à épuisement des stocks.

MOBOTIX recommande également d'utiliser la variante double S16, toujours disponible et également utilisable avec des capteurs d'images hémisphériques, ou de passer à la plate-forme MOBOTIX 7 plus récente (S74, Q71, c71).

Retraits de produits au 31 décembre 2023 (EoL)		
Nom du modèle Numéro de commande	Description	Prix MSRP*
S26B camera 6MP, B016 (day) Mx-S26B-6D016	Caméra IP hémisphérique avec capteur Moonlight 6 mégapixels, NB (nuit) - Plate-forme système Mx6 conforme ONVIF (2e génération) avec H.264, MxPEG+ et M-JPEG - Objectif fisheye HD premium B016 (focale 1,6 mm, f/2.0, 180° x 180°) - Taille max. de l'image : 1,5 mm. Taille d'image : 6MP (3072 x 2048) - IP66/IK07, -30 à 50 °C - DVR interne : 4 Go microSD - Capteur de température, MxActivitySensor, MxAnalytics (y compris détection de comportement), capteur de vibrations - Câble patch Ethernet 0,5 m/1,6 ft - Interfaces : Ethernet 10/100 (RJ45), MxBus, USB ; E/S et RS232 via MX-232-IO-Box (MX-OPT-RS1-EXT)	Prix sur demande
S26B camera 6MP, B016 (night) Mx-S26B-6N016	Caméra IP hémisphérique avec capteur Moonlight 6 mégapixels, N/B (nuit)	Prix sur demande
AudioMount S26 MX-FLEX-OPT-AM-BL	Montage simple, rapide et invisible avec film adhésif (par ex. derrière une plaque en acier inoxydable) - Haut-parleur et microphone intégrés, y compris câble de raccordement de la caméra - Utilisation de la caméra comme portier en connectant un bouton de sonnette externe (par ex. connecté via MX-232-IO-Box)	Prix sur demande



8. Fin de Vie des anciennes Versions du HUB MOBOTIX



Veillez également tenir compte du cycle de vie des produits HUB :

- La version HUB 2020 R2 de MOBOTIX sera retirée le 12 novembre 2023.
- La version HUB 2021 R1 de MOBOTIX sera retirée le 29 juin 2024.
- Veuillez passer à une version plus récente si nécessaire (actuellement : [MOBOTIX HUB 2023 R2](#)).
- Les mises à jour du HUB sont disponibles gratuitement pour tous les utilisateurs du HUB disposant d'un pack de maintenance logicielle Advanced Services !

Pas encore expert en HUB ?

Pas de problème ! Vous pouvez réserver des **formations HUB** sur mesure, axées sur la technique ou la vente, directement via notre calendrier de formation :

<https://www.mobotix.com/en/support/trainings/trainingcalendar>

9.

Liens et Téléchargements importants

Rejoignez la Communauté MOBOTIX !



MOBOTIX Community



La communauté MOBOTIX - une assistance 24 heures sur 24

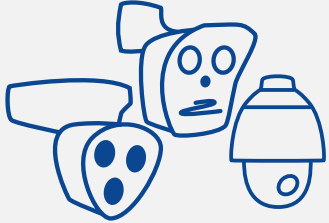
Vous êtes partenaire MOBOTIX, client, utilisateur ou tout simplement très intéressé par la technique de nos produits innovants et de qualité comme les caméras intelligentes "Made in Germany", les applications pour caméras MOBOTIX 7 dotées de la toute dernière technologie d'intelligence artificielle ou les solutions VMS modernes comme MOBOTIX HUB ou MOBOTIX CLOUD ?

Visitez dès maintenant notre plate-forme communautaire ! Nos experts du support technique ainsi que des utilisateurs externes expérimentés vous donnent des conseils sur l'installation et l'utilisation des solutions MOBOTIX et, si nécessaire, sur la résolution des problèmes. En plus de nombreuses informations et astuces techniques précieuses, vous pouvez bien sûr aussi échanger des idées avec d'autres membres de la famille MOBOTIX dans le monde entier sur le forum des utilisateurs.

L'inscription et l'utilisation de la communauté MOBOTIX sont bien entendu gratuites : <https://community.mobotix.com>

Liens et Téléchargements importants

Produits



[Aperçu de toute la gamme de produits MOBOTIX...](#)

Logiciel



[Téléchargement de logiciels, firmwares, apps et packs de pilotes...](#)

Documentation



[Documentation technique, livres blancs, dessins techniques et plus encore...](#)

Formations



[Dates actuelles sur les webinaires, les formations et les événements...](#)

BeyondHuman**Vision**

MOBOTIX

MOBOTIX AG
Kaiserstrasse
67722 Langmeil
Germany

+49 6302 9816-0
info@robotix.com
www.robotix.com

MOBOTIX, the MOBOTIX Logo, MxControlCenter, MxEasy, MxPEG, MxDisplay and MxActivitySensor are trademarks of MOBOTIX AG registered in the European Union, the U.S.A. and in other countries • Subject to change without notice • MOBOTIX do not assume any liability for technical or editorial errors or omissions contained herein • All rights reserved • © MOBOTIX AG