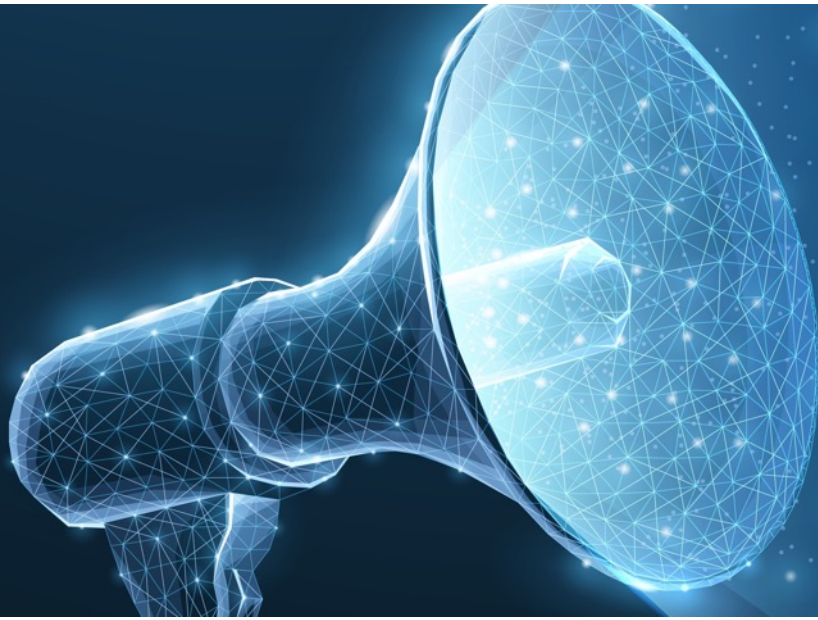




Novità sui Prodotti MOBOTIX – Ottobre/Novembre 2023



- MOBOTIX c71 NurseAssist - powered by Kepler Vision Technologies
- MOVE Combo Multisensore PTZ 20+2MP
- Aggiornamenti Software: CLOUD, VMS, NAS, MOBOTIX 7, MOVE
- Interruzione del Prodotto (End of Life)

Indice dei Contenuti

1. Webinar e Aggiornamenti Software
2. MOBOTIX c71 NurseAssist - powered by Kepler Vision Technologies*
3. MOBOTIX MOVE Vandal Multisensor PTZ Combo 20+2MP
4. Aggiornamenti MOBOTIX CLOUD
5. Milestone XProtect Plug-ins
6. Aggiornamenti del NAS MOBOTIX
7. Aggiornamenti del Firmware e delle App di MOBOTIX 7, Aggiornamenti del Software MOVE
8. Interruzione del Prodotto (End of Life)
9. Link e Download importanti

*Attualmente non è disponibile per USA, Canada e Latam.

Note: Soggetto a modifiche senza preavviso - MOBOTIX non si assume alcuna responsabilità per errori tecnici, errori tipografici o omissioni - © MOBOTIX AG 2023 - MOBOTIX è un marchio di MOBOTIX AG registrato nell'Unione Europea, negli Stati Uniti e in altri Paesi - Tutti i diritti riservati.

1.

Webinar e Aggiornamenti Software

Invito al Webinar

Unitevi al nostro team del campus per un annuncio online sul prodotto il 23 o il 30 novembre 2023 per ulteriori approfondimenti sul prodotto.

Attendiamo la vostra partecipazione e le vostre domande!

Le registrazioni dei nostri webinar e di molti altri corsi sono disponibili gratuitamente sul sito <https://www.mobotix-ecampus.com>.
Non avete ancora accesso al **MOBOTIX eCampus**? Inviare una breve e-mail a ecampus@mobotix.com.

SALVATE LA DATA:



Durata prevista circa 1 ora

Inglese

08:30 e 16:00 CET

[REGISTRARSI ORA](#)

Tedesco

14:00 CET

[REGISTRARSI ORA](#)

SALVATE LA DATA:



Durata prevista circa 1 ora

Inglese

08:00 e 16:00 CET

[REGISTRARSI ORA](#)

Tedesco

09:00 CET

[REGISTRARSI ORA](#)

Aggiornamenti attuali 2023

- 31 ottobre: MxMOVE NVR CMS Release mb20221031CMS
- 26 ottobre: MOBOTIX Plug Ins Milestone XProtect
- 23 ottobre: MOBOTIX MOVE rilascia le versioni mb20230830NX, mb20230830SX, mb20230830UX, mb20230731UX_4K_ALPR, mb20230830UX_8G, mb20231018YX, mb20231013NVR64, mb20231013NVR816
- 16 ottobre: release 5.4.9.4-r1 del sistema MX per le telecamere MOBOTIX Mx6 x16/x26
- 9 ottobre: rilascio di applicazioni certificate MX 2023-09-29
- 6 ottobre: sistema MOBOTIX 7 MX release 7.3.2.92
- 25 settembre: MOBOTIX HUB DriverInstaller 129b
- 31 agosto: MOBOTIX HUB 2023 R2; MOBOTIX CLOUD App versione 8.3.3
- 11 agosto: App MOBOTIX LIVE per iOS V2.6.5 (App Store)
- 4 agosto: patch di sicurezza HUB MOBOTIX 2023-08-04; Server MOBOTIX NAS QVR Pro 1.2.5.1
- 14 luglio: MOBOTIX HUB DriverInstaller 128a
- 3 luglio: Plug-in MOBOTIX HUB 2023-07-03, Patch di sicurezza per MOBOTIX HUB 2023-07-03
- 22 giugno: MOBOTIX MOVE rilascia mb20230419UX, mb20230420NX, mb20230420UX_8G, mb20230426RP, mb20230426RS, mb20230504SX
- 16 giugno: release 5.4.9.4 del sistema MX per le telecamere MOBOTIX Mx6 x16/x26
- 16 maggio: MxManagementCenter release 2.7.2
- 28 aprile: MOBOTIX 7 MX System Release 7.3.2.76 - Supporto di MQTT
- 23 marzo: MOBOTIX MOVE NVR Release mb20230301NVR64, mb20230301NVR816

Nota sugli aggiornamenti del software MOBOTIX

Anche i sistemi elettronici devono essere aggiornati di tanto in tanto per funzionare al meglio. Non dovrete esitare a farlo. Ecco quattro buoni motivi per cui dovrete sempre prendere in considerazione gli aggiornamenti del software:

- 1. Colmare le lacune di sicurezza:** la sicurezza è il motivo più importante per aggiornare immediatamente il software.
- 2. Nuove funzioni:** L'installazione degli aggiornamenti consente di aggiungere nuove funzioni. La tecnologia è in continua evoluzione e gli aggiornamenti offrono le funzioni e i miglioramenti più recenti.
- 3. Miglioramento delle prestazioni:** non tutti gli aggiornamenti software sono legati alla sicurezza, ma contribuiscono a migliorare le prestazioni del software.
- 4. Garantire la compatibilità:** Senza aggiornamenti, ad esempio, i sistemi video più vecchi potrebbero non essere in grado di funzionare con i sistemi di gestione video più recenti.

Fare clic qui per accedere all'area di download del software sul sito web di MOBOTIX:

<https://www.mobotix.com/en/software-downloads>

2.

MOBOTIX c71 NurseAssist
powered by Kepler Vision Technologies

2. MOBOTIX c71 NurseAssist – powered by Kepler Vision Technologies

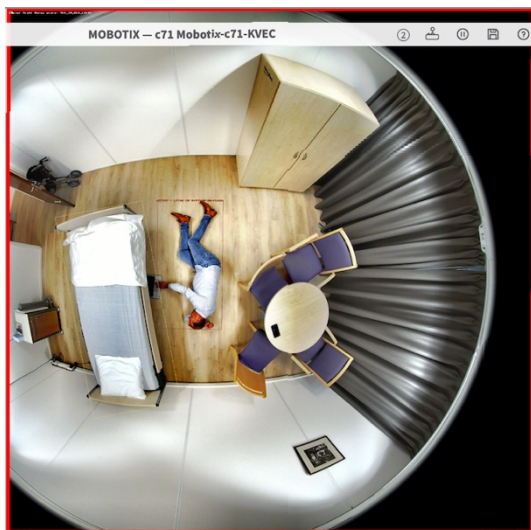


Rilevamento delle cadute in tempo reale: Alleggerire il personale infermieristico, proteggere i pazienti

Le cadute rilevate troppo tardi e l'abbandono non autorizzato del letto possono ora essere evitate. L'intelligente tecnologia dei sensori **MOBOTIX c71 NurseAssist** supporta in modo efficace ed economico ospedali, case di cura e case di riposo nella protezione dei pazienti, in modo automatico e 24 ore su 24.

La soluzione **MOBOTIX c71 NurseAssist** consiste in una telecamera emisferica c71 montata a soffitto con una visuale a 360°. La c71 non funziona come una telecamera di sorveglianza, ma come un sensore di analisi video altamente affidabile con un'app sanitaria preinstallata basata sull'intelligenza artificiale per il rilevamento automatico di persone che cadono o si allontanano dal letto e l'avviso diretto al personale infermieristico!

Questa applicazione sanitaria innovativa e particolarmente semplice da implementare è il risultato di una collaborazione tra MOBOTIX e l'azienda olandese [Kepler Vision Technologies](#), specializzata in soluzioni software basate sull'intelligenza artificiale nel settore sanitario e infermieristico.



BeyondHumanVision



MOBOTIX

2. MOBOTIX c71 NurseAssist – powered by Kepler Vision Technologies

Sollievo per il personale infermieristico



- Minore affaticamento da allarme: evita il 99% di falsi allarmi dei sistemi convenzionali
- Meno giri (oneri) per il personale
- Più tempo per l'assistenza proattiva

Protezione della privacy



- Il sistema analizza le immagini dal vivo senza salvarle (operazione conforme alla protezione dei dati)
- Visione remota della stanza solo quando l'allarme è attivato (verifica)

Benessere del paziente



- Aiuto rapido in caso di incidenti
- Più pace e tranquillità: i pazienti/residenti non sono disturbati dai turni.

Alta efficienza economica



- Semplice installazione e messa in funzione senza server aggiuntivi (concetto MOBOTIX decentralizzato)
- Nessun ulteriore costo di licenza
- Integrazione nei sistemi di chiamata infermiera tramite interfaccia API, notifica IP, MQTT o sistema MxMessage
- Integrazione in MOBOTIX Live App, VMS, Cloud

La soluzione perfetta per il supporto e il sollievo in caso di assistenza impegnativa 24 ore su 24, 7 giorni su 7:

- Monitorate il benessere dei pazienti con una soluzione a sensori ottici che rileva automaticamente le cadute o l'abbandono indesiderato del letto in tempo reale e invia avvisi diretti in caso di allarme.
- Interfono aggiuntivo tramite funzione audio integrata di alta qualità
- Sensore ottico emisferico con visione a 360°: spesso è necessario un solo sensore per ogni stanza del paziente/residente.
- Il software AI integrato nel c71 rileva gli incidenti sulla base delle immagini in diretta senza doverle memorizzare, visualizzare o inviare prima a un server centrale (non è possibile "intercettare" i dati video sensibili).
- Hardware e software di alta qualità progettati per essere estremamente durevoli e privi di manutenzione
- Più affidabili ed efficienti dei sensori di caduta convenzionali (ad esempio, sensori radar o a contatto), che non consentono di controllare la stanza a distanza in caso di allarme.

2. MOBOTIX c71 NurseAssist – powered by Kepler Vision Technologies



Perché MOBOTIX c71 NurseAssist?

- Le cadute che non vengono rilevate in tempo rappresentano un grave rischio per la salute degli anziani. In 6 cadute su 7, nei sistemi con pulsante di allarme manuale o sensori radar, qualcuno arriva sul posto solo dopo 5 minuti e gli operatori sono sommersi da falsi allarmi.
- I sistemi basati su radar non sono in grado di distinguere oggetti come una tenda svolazzante o un copriletto caduto dalle cadute. L'intelligenza basata sull'intelligenza artificiale della soluzione MOBOTIX c71 NurseAssist impedisce il 99% di questi falsi allarmi.
- Il sistema di prevenzione e rilevamento delle cadute di MOBOTIX c71 NurseAssist funziona con un sensore ottico emisferico a 360°.
- Il sistema invia un messaggio entro 30 secondi dalla caduta e previene gli incidenti rilevando e segnalando quando il paziente si allontana dal letto.

"Le soluzioni MOBOTIX per la sanità mettono le persone al primo posto. MOBOTIX promuove il recupero e il benessere con la sua tecnologia video. Questo ha reso MOBOTIX un leader di mercato nel settore dei sensori per la sanità", afferma Harro Stokman, CEO di Kepler Vision Technologies (nella foto a destra). "Questo ci ha convinto a collaborare, perché per avere successo economico nel settore sanitario, le persone devono trarne beneficio. Si tratta del malato e della persona da curare, ma anche degli assistenti, che hanno urgentemente bisogno di sollievo. Infine, ma non meno importante, la struttura deve trarre vantaggio dalla soluzione - in termini di personale, finanze e tempo", spiega Stokman.

"Con Kepler Vision Technologies abbiamo trovato un partner che condivide i nostri valori nel delicato settore dell'assistenza sanitaria", aggiunge Christian Cabirol, CTO di MOBOTIX AG. "Siamo riusciti ancora una volta a convincerci che la nostra soluzione congiunta - la combinazione dell'esperienza di Kepler nell'AI nel settore dell'assistenza e del nostro hardware e software sicuro dal punto di vista dei dati e della sicurezza informatica, qualitativamente e tecnologicamente all'avanguardia - sarà un enorme vantaggio per il mercato dell'assistenza e della cura", è convinto Cabirol.





2. MOBOTIX c71 NurseAssist – powered by Kepler Vision Technologies

Informazioni tecniche sulla soluzione NurseAssist MOBOTIX c71

Funzioni del software NurseAssist	<ul style="list-style-type: none">• Monitorare il benessere dei pazienti nelle camere private, nei corridoi e nelle aree comuni delle strutture sanitarie.• Minimizzazione dei tempi di reazione attraverso il rilevamento decentralizzato delle cadute secondo lo stato dell'arte• Prevenzione degli infortuni attraverso gli eventi persona a terra, persona a letto e persona fuori dal letto• Facile installazione (solo per il montaggio a soffitto)• Funzionamento conforme al GDPR grazie all'oscuramento controllato dagli eventi delle immagini in diretta e registrate
Formati immagine, frame rate, archiviazione delle immagini	<ul style="list-style-type: none">• Codec video: MxPEG+, H.265, H.265, MJPEG• Risoluzione massima dell'immagine: 4K (1:1) Risoluzione immagine: 4K (1:1) risoluzione massima effettiva 2144x2144 immagine emisferica• Max. Frequenza fotogrammi (fps): Tip. 12 fps con il software NurseAssist attivato• Installazione semplice• Funzionamento conforme al GDPR grazie all'oscuramento controllato dagli eventi delle immagini in diretta e registrate
Compatibilità ONVIF	<ul style="list-style-type: none">• Profilo G, S, T
Ulteriori strumenti di analisi video (preinstallati)	Video Motion, MxActivitySensor, MxAnalytics (mappe di calore, conteggio delle persone)
Integrazione con sistemi esterni di chiamata infermiera (notifica di allarme a distanza)	Tramite API software, e-mail, MQTT, MxMessageSystem (per l'integrazione in IQ Messenger), messaggio di rete (HTTP/HTTPS), SNMP, XML
Integrazione con il software di gestione video (VMS)	<ul style="list-style-type: none">• MOBOTIX HUB: supportato, eventi analitici e plug-in di ricerca eventi MOBOTIX: licenza HUB min. 2• MxManagementCenter: Versione minima 2.7.x, licenza Advanced Config necessaria per la configurazione della telecamera, Ricerca eventi: licenza Smart Data inclusa• MOBOTIX CLOUD: Streaming ed eventi supportati• App MOBOTIX Live: streaming ed eventi supportati• VMS di terze parti: vedere le specifiche dei profili ONVIF S, T e G.

2. MOBOTIX c71 NurseAssist – powered by Kepler Vision Technologies

Dati tecnici dell'hardware (MOBOTIX c71)	
Sensore di immagine	4k (1:1) risoluzione massima effettiva 2144x2144
Sensibilità alla luce	Modalità giorno (colore): 0,1 lx @ 1/60 s; 0,005 lx @ 1 s Modalità notturna (B/N): 0,02 lx @ 1/60 s; 0,001 lx @ 1 s
Classe di protezione IP	IP40
Intervallo di temperatura operativa	Da -10 a 50 °C / da -14 a 122 °F
DVR interno, pronto all'uso	Scheda microSD (8 GB), solo registrazione MxPEG+
Microfono / Altoparlante	Sì
Rilevatore di urti (rilevamento di manomissioni)	Sì
Illuminazione IR integrata (LED)	Sì
Consumo di energia	Consumo medio di energia: 12,2 W; Max. Consumo di energia: 25 W
Protezione contro le sovratensioni elettriche	Disponibile con scatola di protezione da sovratensione MX (non inclusa)
Standard PoE	PoE Plus (802.3at-2009)/classe 4 (la classe 3 può essere attivata tramite switch HW. Nota: l'illuminazione IR richiede la classe 4)
Interfacce	Ethernet 1000BaseT (RJ45 secondo EIA/TIA-568B) USB-C/USB2.0; alta velocità (Vout = 5,1 V, Iout = 0,9 A, Pout = 4,5 W)
Opzioni di montaggio	Montaggio a soffitto
Dimensioni (Ø x altezza)	164 x 47,5 mm
Peso lordo	1.040 g
Alloggiamento	Alluminio, PBT-GF30
Certificati	EN 50121-4, EN 55032, EN 55035, EN 61000-6-1, EN 61000-6-2, EN 61000-6-3, EN 61000-6-4, EN 62368-1, EN 63000, AS/NZS CISPR32, 47 CFR Parte 15b
Protocolli	DHCP (client e server), DNS, ICMP, IGMP v3, IPv4, IPv6, HTTP, HTTPS, FTP, FTPS, MQTT, NFS, NTP (client e server), RTP, RTCP, RTSP, SFTP, SIP (client e server), SMB/CIFS, SNMP, SMTP, SSL/TLS 1.3, TCP, UDP, VLAN, VPN, XML, Zero conf/mDNS
Garanzia del produttore	5 anni

2. MOBOTIX c71 NurseAssist - Informazioni per l'ordinazione

Informazioni per l'ordine		
Nome del modello Numero d'ordine	Descrizione	Prezzo MSRP*
c71 indoor camera 4k, DN016 (day/night) NurseAssist Mx-c71A-NurseAssist	MOBOTIX c71 NurseAssist powered by Kepler Vision Technologies con le seguenti funzioni: - Monitoraggio del benessere dei pazienti nelle stanze private, nei corridoi e nelle aree comuni delle strutture sanitarie - Riduzione al minimo dei tempi di risposta grazie al rilevamento decentralizzato delle cadute - Prevenzione degli incidenti grazie agli eventi: persona a terra, persona a letto e persona fuori dal letto - Installazione semplice e discreta - Funzionamento conforme a DSGVO grazie al mascheramento delle immagini live e registrate in base agli eventi.	Prezzo su richiesta

*I prezzi MSRP di MOBOTIX sono prezzi di vendita netti raccomandati Ex Works (EXW), franco fabbrica in Germania. In alcuni paesi, i distributori MOBOTIX devono applicare prezzi di vendita più elevati a livello locale a causa delle norme di importazione e dei dazi doganali. **Attualmente non è disponibile per USA, Canada e Latam.**

3.

MOBOTIX MOVE Vandal Multisensor PTZ Combo 20+2MP

3. MOBOTIX MOVE Vandal Multisensor PTZ Combo 20+2MP (Mx-VMSD1A-2021-VA)

Visione a 360° + PTZ in un'unica telecamera.

Sperimentate la migliore visione d'insieme combinata con una notevole mobilità all'esterno o all'interno. Tutto in modo compatto nel minimo spazio!

I quattro sensori da 5MP della telecamera MOBOTIX MOVE Combo consentono una sorveglianza a 360 gradi senza soluzione di continuità. Con la telecamera PTZ ad alta velocità da 2MP aggiuntiva per panoramica, inclinazione e zoom 21x, è possibile catturare tutti i dettagli. Per il collegamento è sufficiente un cavo di rete e per l'integrazione nei sistemi VMS ONVIF sono necessarie solo due licenze per le telecamere (1x multisensore, 1x PTZ, ciascuna con il proprio indirizzo IP).

L'AI-VMD preinstallato e **supportato da AI per il rilevamento di movimenti e oggetti** (persone, veicoli) sull'unità multisensore e PTZ consente il passaggio continuo di un evento da un sensore all'altro. Grazie all'autotracking, la telecamera PTZ tiene costantemente d'occhio l'oggetto in questione e cattura qualsiasi attività in modo affidabile e automatico. Naturalmente, in qualità di operatore, è possibile effettuare la panoramica e lo zoom fino alla posizione desiderata per ottenere una visione più ravvicinata.

Le **funzioni di analisi video** preinstallate **supportate dall'intelligenza artificiale** (intrusione, direzione sbagliata, attraversamento di linee, vagabondaggio) funzionano senza licenza su tutti e quattro i sensori direzionali simultaneamente e consentono una videosorveglianza affidabile 24 ore al giorno.



La soluzione video all-in-one perfetta per le aree di sorveglianza più ampie:

- Città intelligente
- Aree di parcheggio e di attesa, atri
- Aree pubbliche
- Aeroporti, stazioni ferroviarie, porti
- Impianti industriali
- Aree di vendita e di stoccaggio
- Stadi e palazzetti dello sport

I vantaggi più importanti:

- Multi-direzionale 4x 5MP (fisso)
- PTZ: zoom ottico da 2MP (x21)
- Non è necessaria la calibrazione manuale del multisensore e dell'unità PTZ
- Tracciamento automatico AI, analisi video AI; **MxMessageSystem**
- Pan/Tilt ad alta velocità fino a 500°/s
- Chipset TPM di sicurezza informatica integrato (certificato secondo FIPS 140-2 Livello 3)
- Conforme all'NDAA
- IP66, IP67, IK10, NEMA 4X
- Motore PTZ durevole e senza cinghia
- 5 anni di garanzia



3. MOBOTIX MOVE Vandal Multisensor PTZ Combo 20+2MP (Mx-VMSD1A-2021-VA)



Multisensore (4x 5MP)

Massima risoluzione per sensore	3072 x 1728 [16:9]
Risoluzione per sensore	3072 x 2304 [4:3]
Max. Frequenza fotogrammi	15 fps
Zoom	1x
Angolo di campo per sensore	[H] 97° x [V] 52°
Gamma dinamica	108 dB
Luminosità ambientale minima	0,12 lx
Lunghezza focale	3,2 mm

PTZ (2MP, zoom 21x)

Massima. Risoluzione	1920 x 1080 [16:9] 2048 x 1536 [4:3]
Max. Frequenza fotogrammi	60 fps
Zoom	21x
Angolo di campo	[H] Grandangolo: 77° / Tele: 3.7° [V] Grandangolo: 44° / Tele: 2.2°
Gamma dinamica	144 dB
Luminosità ambientale minima	0,011 lx
Lunghezza focale	4,0-84,6 mm

Alloggiamento	Alluminio
Potenza	IEEE802.3bt, tipo 3, classe 6 DC 12V, AC 24V
Connessioni	RJ45, USB-C, 2xAlarm in, 2x Alarm out, DC/AC, Audio in, Audio out, 2x SD-Card Slot

3. MOBOTIX MOVE Vandal Multisensor PTZ Combo 20+2MP (Mx-VMSD1A-2021-VA)

I quattro **moduli multisensore splendidamente integrati**, ciascuno con risoluzione di 5MP, hanno un angolo di inclinazione di 40°. I moduli possono essere regolati manualmente in 3 fasi durante l'installazione per garantire un adattamento ottimale all'area di sorveglianza a diverse distanze.

L'**unità PTZ motorizzata da 2MP** con zoom 21x, protetta da cupola, offre una velocità di panoramica/inclinazione fino a 500 gradi al secondo! Oltre al funzionamento manuale, la telecamera offre un controllo PTZ automatico basato su AI per il tracciamento degli oggetti in tempo reale.



3. MOBOTIX MOVE Vandal Multisensor PTZ Combo 20+2MP (Mx-VMSD1A-2021-VA)



3. MOBOTIX MOVE Vandal Multisensor PTZ Combo 20+2MP - Controllo PTZ manuale

Controllo manuale PTZ di facile utilizzo:

La telecamera è stata installata a 6 m di altezza. A sinistra le immagini dei quattro singoli sensori di immagine (Cam1-4), a destra l'immagine dell'unità PTZ. Semplicemente tirando su una sezione dell'immagine (riquadro giallo nella Cam2), l'unità PTZ viene indirizzata direttamente verso questo obiettivo.



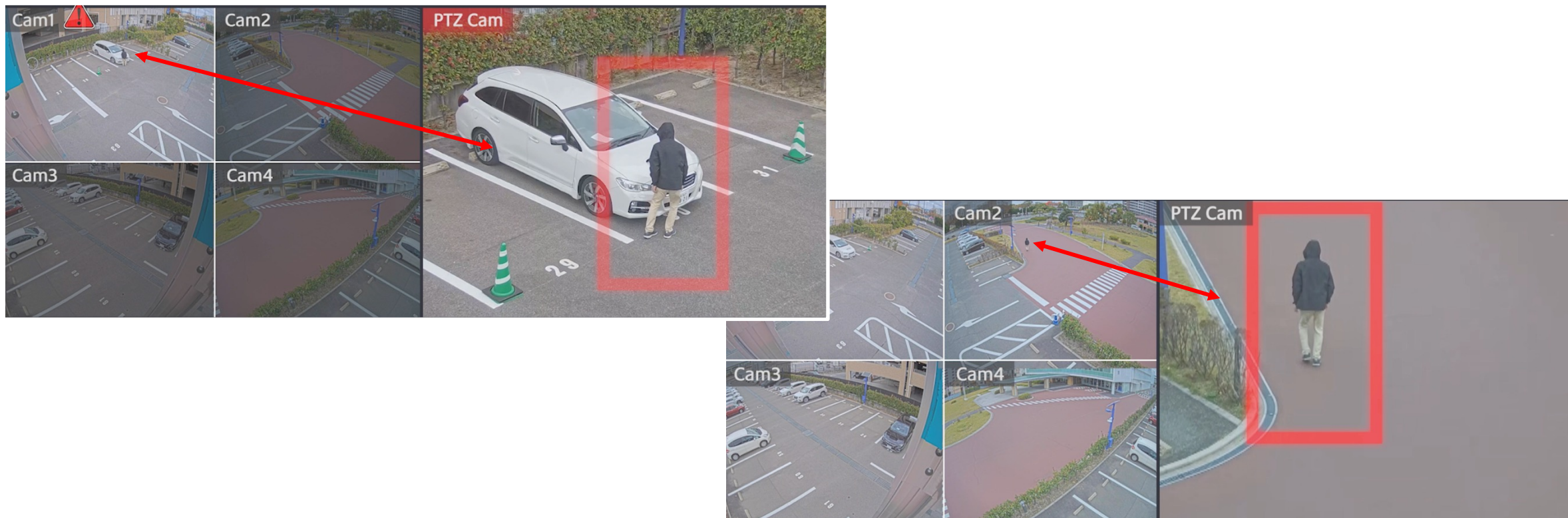
3. MOBOTIX MOVE Vandal Multisensor PTZ Combo 20+2MP - Controllo PTZ manuale



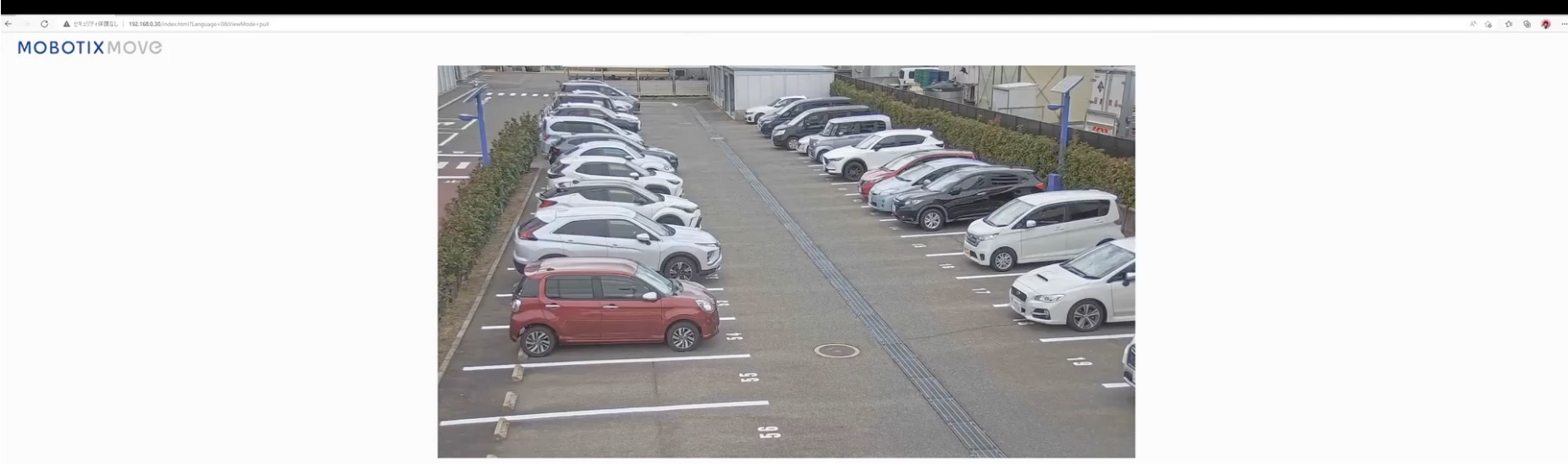
3. MOBOTIX MOVE Vandal Multisensor PTZ Combo 20+2MP - Auto Tracking

Tracciamento automatico di oggetti/persone in caso di allarmi di movimento:

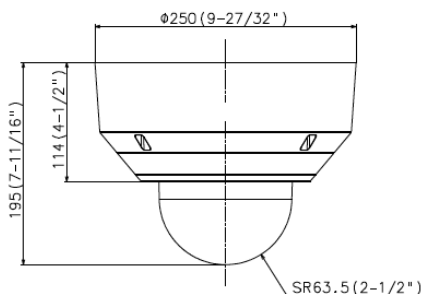
Dopo che un allarme di movimento è stato attivato per la prima volta tramite il multisensore nell'area della Cam1 dalla persona che si trova davanti all'auto - rilevata con l'analisi video basata sull'AI per il rilevamento degli oggetti (persone e/o veicoli) - il tracciamento e la registrazione della persona iniziano automaticamente con l'unità PTZ controllata automaticamente nell'intero campo di rilevamento a 360° della telecamera.



3. MOBOTIX MOVE Vandal Multisensor PTZ Combo 20+2MP - Tracciamento automatico



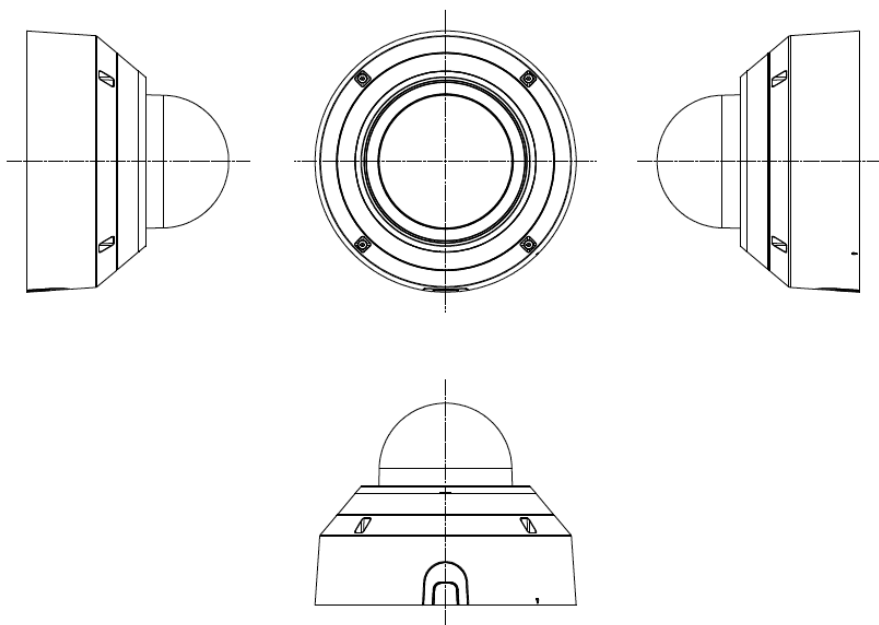
3. MOBOTIX MOVE Vandal Multisensor PTZ Combo 20+2MP - Accessori



La telecamera è compatibile con tutti i **supporti accessori della** serie di telecamere MOBOTIX MOVE SpeedDome ([vedi catalogo online](#)). È necessaria solo la nuova piastra di montaggio adattatore Mx-M-VMSD-AP. In alternativa, la telecamera può essere montata con il **kit di installazione a soffitto** Mx-M-VMSD-IC (vedere la figura seguente).

L'**alimentazione** è fornita, ad esempio, dall'iniettore PoE++ 60W con **standard IEEE 802.3bt** disponibile presso MOBOTIX (Mx-NPA-PoE1A-60W-BT, che richiede anche una spina IEC standard C14 per il funzionamento).

Integrazione VMS: i dispositivi NVR MOVE utilizzabili per le precedenti serie di telecamere MOBOTIX MOVE non sono compatibili con questa telecamera. Tuttavia, è possibile l'integrazione in MOBOTIX HUB, CLOUD o MxManagementCenter. La telecamera è conforme ai **profili ONVIF G/M/S/T**.



Mx-M-VMSD-AP



Mx-M-VMSD-IC



Supporti SpeedDome



Mx-NPA-PoE1A-60W-BT

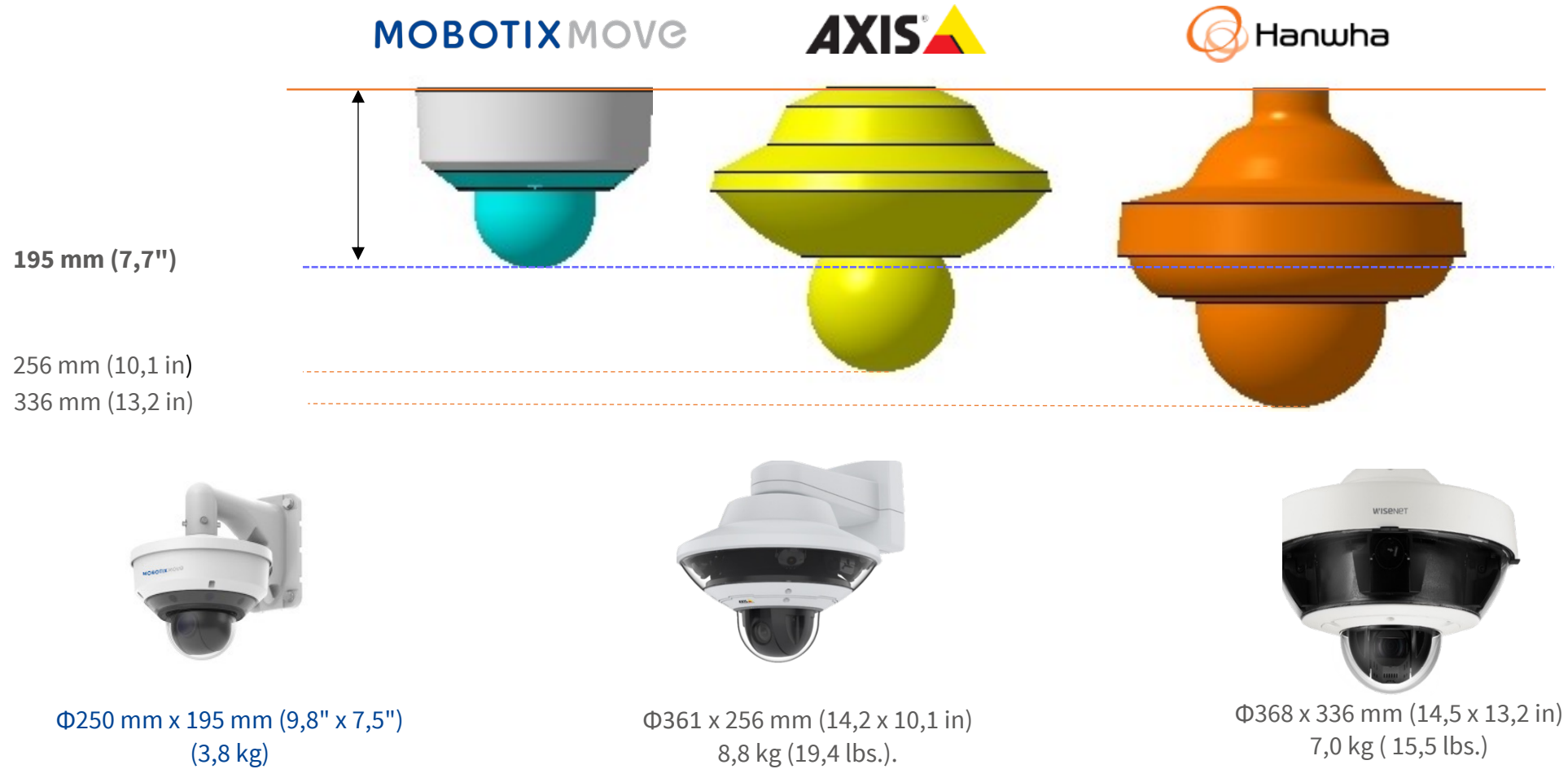
3. MOBOTIX MOVE Vandal Multisensor PTZ Combo 20+2MP - Informazioni per l'ordine

Informazioni sull'ordine della telecamera		
Nome del modello Numero d'ordine	Descrizione	Prezzo MSRP*
MOBOTIX MOVE Vandal Multisensor PTZ Combo Mx-VMSD1A-2021-VA	MOBOTIX MOVE Telecamera di rete multisensore PTZ Combo Mx-VMSD1A-2021-VA - Sensore immagine Multi: 4x5MP (2560x1920), 1/2,7" Progressive CMOS - Sensore immagine PTZ: 2MP (1920x1080), 1/2,8" Progressive CMOS - ONVIF S/G/T/M - Rilevamento del movimento video basato su AI-VMD DNN preinstallato - Inseguimento automatico dell'oggetto con l'unità PTZ - Passaggio automatico dall'immagine a colori a quella in bianco e nero (filtro meccanico IR cut) - Chipset TPM per la sicurezza IT certificato FIPS140-2 Livello 3 - Codifica intelligente "Smart Low Bitrate Control" - Sensore Multi: obiettivo 4x a focale fissa 3.2 mm (angolo di visione HxV: 97°x 71°) - PTZ: obiettivo zoom/focus motorizzato 21x 4,0 mm - 84,6 mm con autofocus e P-Iris (angolo di visione HxV: 3,7° - 77° x 2,2° -44°) - IK10 / IP66/ IP67 - Conforme NDAA - Conforme NEMA-4x - Temperatura ambiente da -40 a 55°C (da -4° a 131°F), umidità dal 10 al 100% - Codec video: H.264, H.265, MJPEG - Ampia gamma dinamica fino a 108 dB per il multisensore / 144 dB per l'unità PTZ - Supporto di 1 scheda Micro SD/SDHC/SDXC ciascuna fino a 512 GB (multisensore/ PTZ) - Max. Frame rate massimo multisensore: 5MP@15 fps H.264, MJPEG: 1080p @ 15 fps Frame rate massimo PTZ: 2MP@@15 fps Frame rate PTZ: 2MP@60 fps H.264, MJPEG: 1080p @ 60 fps - Alimentazione: PoE++ IEEE802.3bt, max. 35,6 W, DC54V max. 35,6 W - Ingresso/uscita linea audio - MTBF: 95000h - Garanzia: 5 anni.	Prezzo su richiesta
Ceiling installation set Mx-M-VMSD-IC	Kit di installazione a soffitto VMSD adatto alla telecamera combinata PTZ multisensore antivandalo MOBOTIX MOVE Mx-VMSD1A-2021-VA	Prezzo su richiesta
Adapter mounting plate Mx-M-VMSD-AP	Piastra di montaggio VMSD adatta alla telecamera combinata PTZ antivandalo MOBOTIX MOVE Mx-VMSD1A-2021-VA	Prezzo su richiesta
PoE++ Power Injector 60W Mx-NPA-PoE1A-60W-BT	Iniettore di alimentazione di rete PoE++ 60W - Tensione di ingresso CA: da 100 a 240 VCA (da 50 a 60Hz) - Corrente di ingresso CA: 1,5A @100-240 VCA - Temperatura ambiente di funzionamento: da -10° a 40°C @60W, da -10° a 50°C, umidità dal 10 al 90% @30W - Standard IEEE 802.3bt - Potenza di uscita di 60W su 4 coppie - Supporta applicazioni 10/100/1000Base-T - Installazione plug-and-play - Protezione completa OVP, OCP - Spina IEC C14 standard non inclusa.	Prezzo su richiesta

*I prezzi MSRP di MOBOTIX sono prezzi di vendita netti consigliati Ex Works (EXW), franco fabbrica in Germania. In alcuni paesi, i distributori MOBOTIX devono applicare prezzi di vendita più elevati a livello locale a causa delle norme e dei dazi sulle importazioni.

Confronto tra i Concorrenti

3. MOBOTIX MOVE Mx-VMSD1A-2021-VA - decisamente più compatta della concorrenza



3. MOBOTIX MOVE Mx-VMSD1A-2021-VA - decisamente più compatta della concorrenza

MOBOTIX MOVE



HIKVISION



alhua
TECHNOLOGY



3 MOBOTIX MOVE Mx-VMSD1A-2021-VA - Funzioni di analisi video



		Mx-VMSD1A-2021-VA	Q6010-E + Q6075-E	Interno M-5000-G	PNM-9322VQP+SLA-5M3700P
		MOBOTIX MOVE	AXIS COMMUNICATIONS	AXIS COMMUNICATIONS	Hanwha
Processore AI		Sì	N/D	N/D	N/D
Tracciamento automatico AI		Funzione fotocamera	Non-AI	N/D	Non-AI
AI-VMD	Intruso	Preinstallato	Non-AI	Non-AI	Non-AI
	Direzione	Preinstallato	Non-AI	Non-AI	Non-AI
	Linea trasversale	Preinstallato	Non-AI	Non-AI	Non-AI
	Bighellonaggio	Preinstallato	Non-AI	Non-AI	Non-AI
Rilevamento AI delle persone		Preinstallato	N/D	N/D	N/D
Rilevamento dei veicoli AI		Preinstallato	N/D	N/D	N/D
Rilevamento del suono		Funzione fotocamera	Funzione fotocamera	Funzione fotocamera	N/D

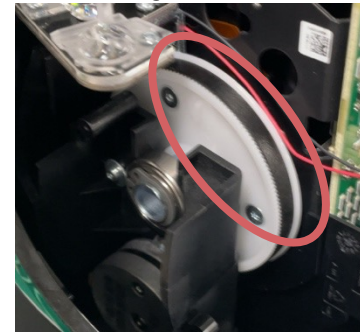
3. MOBOTIX MOVE Mx-VMSD1A-2021-VA - ROI (Ritorno sull'investimento)

Da -40 °F a +140 °F
 IP67 e IP66, IK10
 5 anni di garanzia
 5 anni senza manutenzione
 (corrispondenti a 3,7 milioni di movimenti P&T)

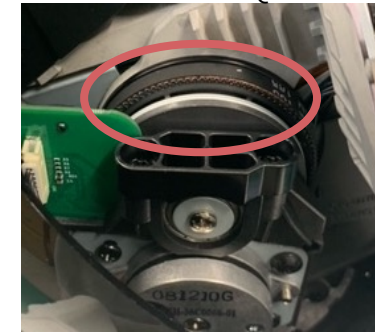
MOBOTIX MOVE
Mx-VMSD1A-2021-VA



AXIS
Q6135-LE



Hanwha
PNM-9322VQP



	Struttura dell'ingranaggio	Struttura del nastro	Struttura del nastro
Durata del prodotto	Lungo	Breve (si raccomanda la sostituzione annuale)	Breve (si raccomanda la sostituzione annuale)
Complessità della progettazione ingegneristica	Alto	Basso	Basso

3. MOBOTIX MOVE Mx-VMSD1A-2021-VA - Confronto tra i concorrenti

	 MOBOTIX MOVE Mx-VMSD1A-2021-VA	 AXIS M5000-G
PTZ	21x	10x
Lunghezza focale PTZ	4,0-84,6 mm	4,7-47 mm
Copertura	FOV: H: 77,0 - 3,7 gradi / V: 44,0 - 2,2 gradi	FOV: H: 61,8 - 6,7 gradi / V: 36,3 - 3,8 gradi
Dimensioni	ø 250 mm (9,8") x H195 mm (7,5") 3,8 kg (8,4 libbre).	ø 247 mm (9,7") x 138 mm (5,4") 1,95 kg (4,3 libbre).
Analisi video	Analisi video affidabile basata sull'intelligenza artificiale	Non basato sull'intelligenza artificiale, funzioni limitate
Ulteriori	IP66/67, IK10 Protezione antivandalismo Supporto integrato	IP51, nessuna protezione antivandalica Nessun supporto integrato

3. MOBOTIX MOVE Mx-VMSD1A-2021-VA - Confronto tra i concorrenti

	 MOBOTIX MOVE Mx-VMSD1A-2021-VA	 HIKVISION Serie DS-2DP	 dahua TECHNOLOGY DH-PSDW81642
Applicazione Edge AI	Multidirezionale: 4 PTZ: 2	No	No
Sicurezza informatica	Certificato secondo FIPS 140-2 Livello 3 Certificato GlobalSign Protezione contro il ritardo della forza bruta	k. A.	k. A.
Dimensioni e Peso	Ø250 mm x 195 mm 3,8 kg	Ø433,5 mm x 430,4 mm 18,0 kg	Ø383 mm x 462 mm 14,4 kg
Istituzione	Non è necessario montare staffe È sufficiente collegare il cavo LAN	È necessario installare un supporto a parete 8 cavi devono essere collegati separatamente	L'installazione di un supporto a parete è sempre necessaria
Calibrazione	Calibrazione automatica	Calibrazione automatica e manuale (la calibrazione manuale è consigliata per alcuni scenari)	Calibrazione manuale

4.

Aggiornamenti MOBOTIX CLOUD

4. Aggiornamenti MOBOTIX CLOUD: Nuove Edizioni



MOBOTIX CLOUD VMS Networks Edizioni Standard, Professional ed Enterprise

Funzioni avanzate per grandi aziende e società

MOBOTIX ha sviluppato ulteriori funzionalità per CLOUD a vantaggio delle aziende con più sedi, molte telecamere, un gran numero di utenti, requisiti normativi ed esigenze complesse. Per gli abbonamenti MOBOTIX CLOUD, nuovi o esistenti, è possibile scegliere tra **tre edizioni per** adattare il MOBOTIX Cloud VMS alle dimensioni e ai requisiti di sorveglianza dell'azienda. Tutti gli abbonamenti esistenti corrispondono all'edizione Standard. L'aggiornamento della Standard Edition alla Professional o Enterprise Edition è indipendente dal numero di telecamere utilizzate e può essere prenotato per 1 mese, 1 anno, 3 anni o 5 anni.

Edizione standard

La Standard Edition è la versione base e contiene tutte le funzioni principali del VMS MOBOTIX CLOUD, tra cui la ricerca video intelligente e la gamma completa di analisi video basate sull'intelligenza artificiale per migliorare la sicurezza e i processi aziendali. La Standard Edition soddisfa i requisiti della maggior parte delle aziende che apprezzano l'accesso remoto al cloud a costi contenuti.

Edizione professionale

Progettato per aziende di medie dimensioni (da 10 a 25+ sedi) e in rapida crescita. Professional include funzioni aggiuntive per gestire al meglio un gran numero di siti, utenti e telecamere.

Edizione Enterprise

Ideale per organizzazioni di grandi dimensioni, distribuite localmente e multinazionali. Enterprise supporta un numero illimitato di utenti e offre una sofisticata soluzione di gestione degli accessi e una reportistica operativa avanzata per soddisfare le verifiche e i requisiti normativi.

4. Aggiornamenti MOBOTIX CLOUD: Nuove Edizioni - Panoramica delle Prestazioni

Single sign-on

Ottimizzare la gestione degli accessi tra più applicazioni e siti web. Utilizzate credenziali sicure per tutti gli accessi al sistema.

Luoghi/piani

Gestite i gruppi di telecamere in base alla posizione o visualizzateli su una planimetria.

Registro di controllo

Esaminare e monitorare l'attività degli utenti. Garantire la conformità e l'uso corretto del sistema. Prevenire in modo proattivo le modifiche indesiderate con le notifiche dei log di audit.

Layout intelligenti

L'intelligenza artificiale posiziona le telecamere con movimento rilevato nella parte superiore del layout del cruscotto, rendendo immediatamente visibile l'attività in diretta.

Interfaccia a riga di comando (CLI)

Creare facilmente comandi di script per automatizzare le funzioni in scala o a livello di sistema, comprese le modifiche al sistema, i download e la risoluzione dei problemi.

Per ulteriori informazioni, visitate la community MOBOTIX:

<https://community.mobotix.com>

	Standard	Professional	Enterprise
Cameras per account	Unlimited	Unlimited	Unlimited
Users per account	100	1,000	Unlimited
Cloud archive	10 GB fixed	5 GB per Bridge	10 GB per Bridge
Web client	✓	✓	✓
Mobile client	✓	✓	✓
Smart Video Search	✓	✓	✓
Unlimited third-party integrations using API Platform	✓	✓	✓
Supports all artificial intelligence (AI) and video analytics	✓	✓	✓
2-Way Audio	✓	✓	✓
Multi-factor authentication	✓	✓	✓
Single sign-on		✓	✓
Locations ¹		✓	✓
Floor Plans ¹ (NEW)		✓	✓
Smart Alarms (*coming soon)		✓	✓
Smart Layouts (NEW)		✓	✓
Audit Log ¹		✓	✓
Audit Log Notifications			✓
Command Line Interface (CLI)			✓
Reports (*coming soon)			✓
Customized online training			✓
Periodic system health review		Annual	Quarterly

4. Aggiornamenti MOBOTIX CLOUD: Nuove edizioni - Informazioni per l'ordinazione

Informazioni per l'ordine		
Nome del modello Numero d'ordine	Descrizione	Prezzo MSRP*
MOBOTIX Cloud Monthly Subscription, Update to Professional Edition Mx-CL-Sub-ED001-1	Abbonamento mensile per l'utilizzo delle funzioni della Professional Edition dell'account in MOBOTIX CLOUD - Indipendentemente dal numero di telecamere - Utilizzo gratuito dell'app MOBOTIX CLOUD per PC desktop e dispositivi mobili (Android e iOS) - Portale di accesso: https://mobotixcloud.com - Cancellazione/adequamento dell'abbonamento possibile in qualsiasi momento alla fine del mese	Prezzo su richiesta
MOBOTIX CLOUD Annual Subscription, Update to Professional Edition Mx-CL-Sub-ED001-12	Abbonamento annuale per l'utilizzo delle funzioni dell'edizione Professional dell'account in MOBOTIX CLOUD	Prezzo su richiesta
MOBOTIX Cloud 3-year subscription, update to Professional Edition Mx-CL-Sub-ED001-36	Abbonamento di 3 anni per l'utilizzo delle funzioni della Professional Edition dell'account nel MOBOTIX CLOUD	Prezzo su richiesta
MOBOTIX Cloud 5-year subscription, update to Professional Edition Mx-CL-Sub-ED001-60	Abbonamento di 5 anni per l'utilizzo delle funzioni della Professional Edition dell'account in MOBOTIX CLOUD	Prezzo su richiesta
MOBOTIX Cloud Monthly Subscription, Update to Enterprise Edition Mx-CL-Sub-ED002-1	Abbonamento mensile per l'utilizzo delle funzioni dell'Enterprise Edition dell'account in MOBOTIX CLOUD - Indipendentemente dal numero di telecamere - Utilizzo gratuito dell'app MOBOTIX CLOUD per PC desktop e dispositivi mobili (Android e iOS) - Portale di accesso: https://mobotixcloud.com - Cancellazione/adequamento dell'abbonamento possibile in qualsiasi momento alla fine del mese	Prezzo su richiesta
MOBOTIX CLOUD Annual Subscription, Update to Enterprise Edition Mx-CL-Sub-ED002-12	Abbonamento annuale per l'utilizzo delle funzioni della Enterprise Edition dell'account in MOBOTIX CLOUD	Prezzo su richiesta
MOBOTIX Cloud 3-year subscription, update to Enterprise Edition Mx-CL-Sub-ED002-36	Abbonamento di 3 anni per l'utilizzo delle funzioni dell'Enterprise Edition dell'account nel MOBOTIX CLOUD	Prezzo su richiesta
MOBOTIX Cloud 5-year subscription, update to Enterprise Edition Mx-CL-Sub-ED002-60	Abbonamento di 5 anni per l'utilizzo delle funzioni dell'Enterprise Edition dell'account nel MOBOTIX CLOUD	Prezzo su richiesta

*I prezzi MSRP di MOBOTIX sono prezzi di vendita netti consigliati Ex Works (EXW), franco fabbrica in Germania. In alcuni paesi, i distributori MOBOTIX devono applicare prezzi di vendita più elevati a livello locale a causa delle norme di importazione e dei dazi doganali.

4. Aggiornamenti MOBOTIX CLOUD: Supporto I/O per le telecamere MOBOTIX MOVE

Supporto delle connessioni delle telecamere in MOBOTIX CLOUD

(ad esempio per l'apertura di barriere o l'integrazione di sistemi di allarme)

MOBOTIX CLOUD è dotato di una funzionalità di I/O. Questa è ora disponibile per numerose telecamere MOBOTIX MOVE e dalla fine del 2023 anche per le telecamere MOBOTIX IOT. I casi d'uso pratici sono la combinazione con sistemi di allarme o sensori esterni che vengono collegati direttamente tramite l'ingresso di commutazione della telecamera e attivano una registrazione e/o un allarme (allarme visivo, e-mail e messaggio push) quando vengono attivati nel cloud. L'uscita di commutazione di una telecamera MOBOTIX può essere utilizzata anche per aprire una barriera, che può essere aperta tramite il VMS MOBOTIX CLOUD mediante un pulsante soft. Per le telecamere che supportano questa funzione, nelle impostazioni della telecamera Cloud viene visualizzato un "TAB I/O" in cui è possibile effettuare le impostazioni corrispondenti.

I modelli MOVE le cui porte I/O sono attualmente supportate dal MOBOTIX CLOUD (in futuro il MOBOTIX CLOUD supporterà l'intera gamma di telecamere MOVE e IoT):

> **SpeedDome MOBOTIX MOVE** (a partire dalla release mb20230426RS)

SD1A-330, SD1A-340, SD1A-831

> **MOBOTIX MOVE Vandal Bullet con software Vaxtor ALPR** (versione: mb20230420UX_8G)

Mx-VB1A-2-IR-(VAX)-ALPR e Mx-VB1A-2-IR-D-(VAX)-ALPR

> **MOBOTIX MOVE MicroDome** (a partire dalla versione: mb20230420NX)

Mx-MD1A-5-IR

Per ulteriori informazioni, visitate la community MOBOTIX: <https://community.mobotix.com>.

BeyondHumanVision



4. Aggiornamenti MOBOTIX CLOUD: Direct to Cloud



Semplice integrazione nel cloud delle telecamere MOBOTIX MOVE senza ponte hardware

MOBOTIX CLOUD offre un nuovo modo diretto per collegare le telecamere MOBOTIX MOVE al cloud in modo più semplice e veloce, anche senza hardware aggiuntivo (bridge). Perché: in molti progetti cloud, le telecamere sono distribuite su molte postazioni e il numero tipico di telecamere per postazione è compreso tra 1 e 4 telecamere (è possibile un numero maggiore di telecamere, a seconda della larghezza di banda disponibile e del rischio di perdita di dati dovuto alla mancanza di un bridge buffer). Questo è esattamente il caso d'uso per il quale Direct to Cloud mostra il suo potenziale.

Vantaggi del passaggio diretto al cloud:

- Limitare l'hardware in loco alla/e telecamera/e (non è necessario un ponte).
- Installazione più rapida e semplice
- Costi hardware ridotti (soprattutto con poche telecamere per postazione)
- Utilizzo di tutti gli abbonamenti MOBOTIX CLOUD da HD a 15HD (registrazione da 3 giorni a 5 anni)
- Supporto per la ricerca intelligente di video

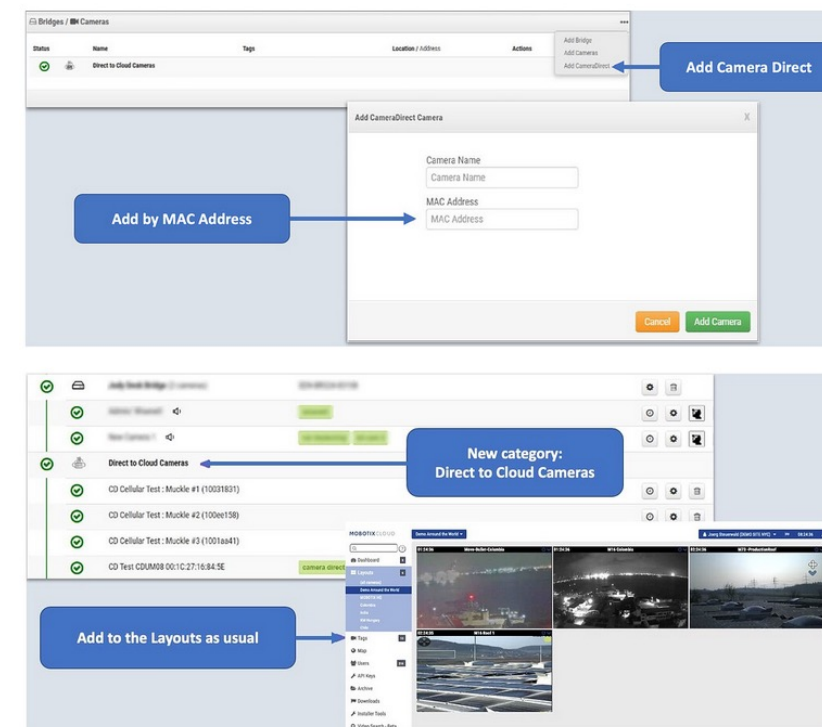
Prerequisiti:

- Un abbonamento a MOBOTIX CLOUD
- Una telecamera Direct to Cloud (serie MOBOTIX MOVE attuale con voce corrispondente nelle note di rilascio del firmware utilizzato, vedi [pagina di download del software](#))
- Una connessione internet in loco con una larghezza di banda sufficiente
- Utilizzo di poche telecamere per postazione (se necessario, è possibile aggiungere un bridge in qualsiasi momento)

Casi d'uso tipici:

Siti di rifiuti verdi, siti di raccolta dei rifiuti, stazioni di pompaggio, box di lavaggio, stazioni di servizio non presidiate con pompe, Sistemi radio mobili, stazioni di ricarica elettronica e molto altro ancora.

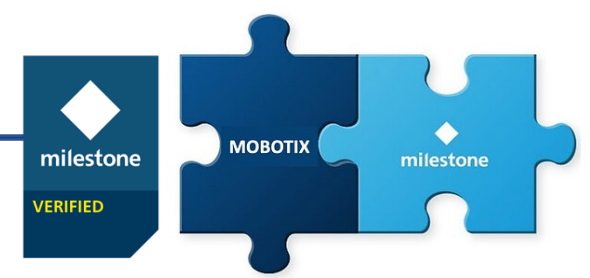
Per ulteriori informazioni, visitate la community MOBOTIX: <https://community.mobotix.com>.



5.

Milestone XProtect Plug-ins

5. Milestone Xprotect Plug-ins



Plug-in MOBOTIX come licenze aggiuntive per Milestone XProtect

Le installazioni esistenti con il VMS Milestone XProtect possono utilizzare anche le funzioni MOBOTIX precedentemente riservate ai clienti HUB con le nuove licenze MOBOTIX One-Time e quindi espandere facilmente il proprio sistema Milestone con i prodotti MOBOTIX (telecamere, app per telecamere, applicazioni come SYNC e i Plug Ins MOBOTIX). In questo modo, supportiamo i clienti Milestone che non utilizzano ancora i prodotti MOBOTIX. I clienti MOBOTIX HUB esistenti e futuri, invece, possono continuare a utilizzare gratuitamente i Plug-In MOBOTIX. MOBOTIX entrerà inoltre a far parte del [Marketplace Milestone](#), ampliando così la visibilità mondiale delle sue soluzioni innovative.

Supporto delle singole funzioni del Plug-In HUB nelle versioni di Milestone XProtect (da Essential+ a Corporate)

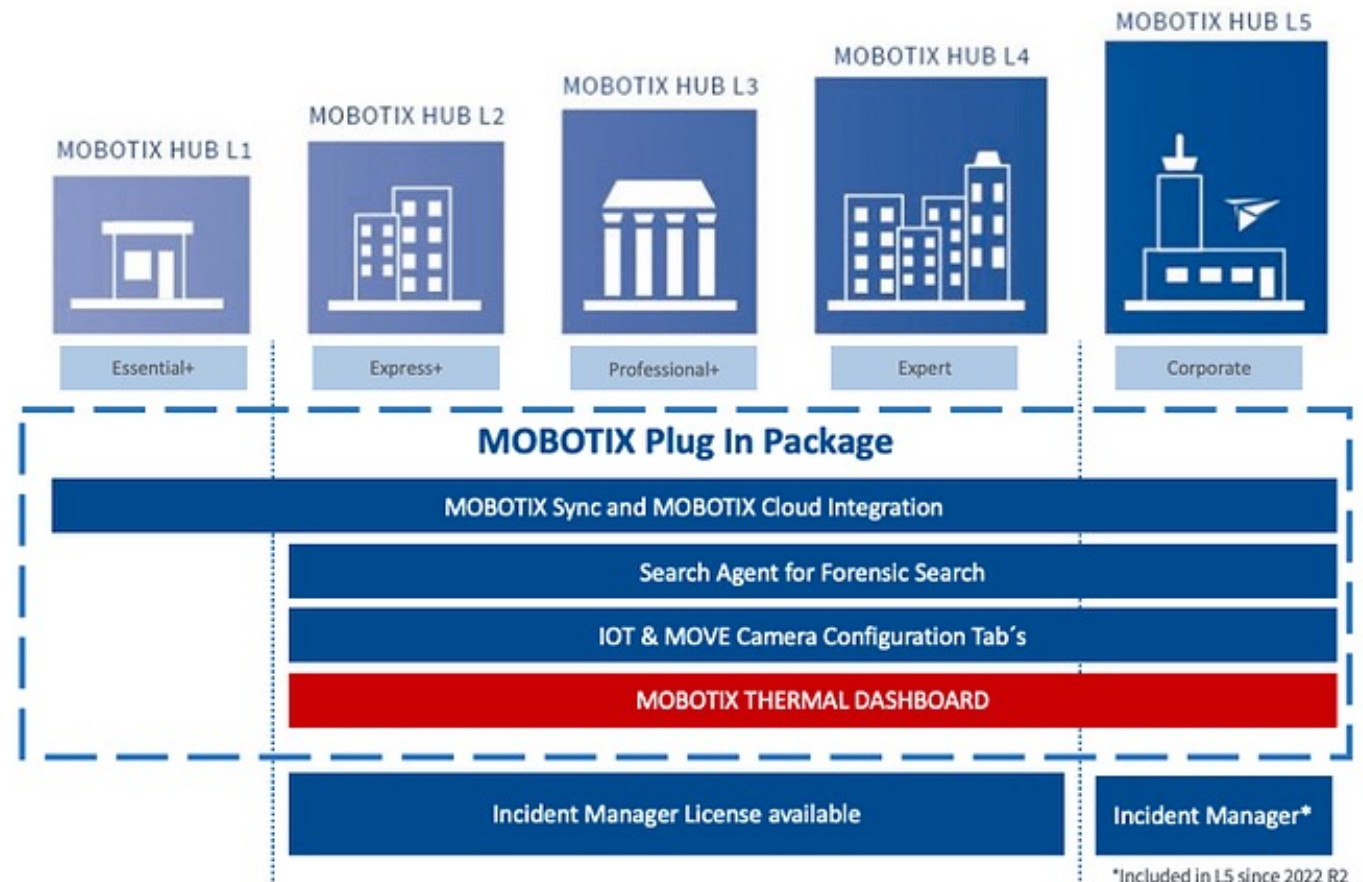
Le chiavi di licenza del plug-in possono essere acquistate presso MOBOTIX o i partner MOBOTIX e poi attivate direttamente in XProtect.

Tutte le licenze sono disponibili anche in versione demo gratuita per 30 giorni.

Ulteriori informazioni e le note di rilascio dei singoli plug-in sono disponibili nel Download Center di MOBOTIX nella nuova categoria "Milestone Xprotect Plug-Ins":

"Milestone Xprotect Plug-Ins":

<https://www.mobotix.com/en/node/19217>



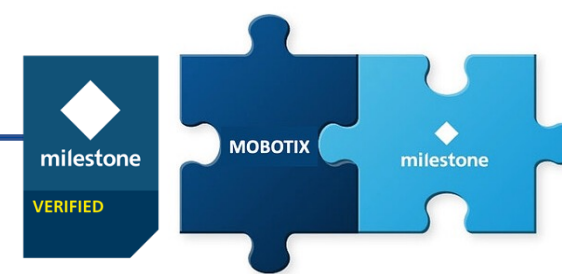
5. Milestone Xprotect Plug-ins - Informazioni per l'ordinazione



Informazioni per l'ordine		
Nome del modello Numero d'ordine	Descrizione	Prezzo MSRP*
MOBOTIX HUB Plug In - ThermalDashboard Base License for Milestone XProtect Mx-SW-XPro-Th-DB-Bas	Attiva il MOBOTIX Thermal Dashboard in Milestone XProtect e supporta le funzioni delle telecamere termiche MOBOTIX - Le applicazioni principali sono: - Monitoraggio e sorveglianza in tempo reale di processi critici dal punto di vista della temperatura - Analisi successiva della curva di temperatura - Supporta le telecamere termiche MOBOTIX P3, P6 e P7 - Limitazione del P3 ai grafici di temperatura senza aree hot spot - La licenza viene attivata tramite il MOBOTIX License Portal. - La licenza non è trasferibile - È necessaria una licenza per Milestone XProtect VMS. - Con una sola licenza è possibile integrare nel layout i grafici termici di 4 termocamere - Ulteriori termocamere richiedono una licenza MOBOTIX Device per ogni telecamera - Licenza permanente	Prezzo su richiesta
MOBOTIX HUB Plug In - ThermalDashboard Demo License for Milestone XProtect Mx-SW-XPro-Th-DB-Bas-30	Demo gratuita di 30 giorni	0 EUR / 0 USD
MOBOTIX HUB Plug In - MOBOTIX SYNC Base License for Milestone XProtect Mx-SW-XPro-SYNC-DB-Bas	Attiva il MOBOTIX SYNC Dashboard nello Smart Client Milestone XProtect - Le applicazioni principali sono: - Visualizzazione di valori statistici in diagrammi - Visualizzazione di elenchi di targhe rilevate - Accesso a MOBOTIX HUB tramite la scheda Desk Client - Supporto per MOBOTIX SYNC e Helix Vaxtor - La licenza viene attivata tramite il MOBOTIX License Portal. - La licenza non è trasferibile - È necessaria una licenza per Milestone XProtect VMS. - Con una licenza è possibile integrare 4 dashboard Grafana nel layout - Ulteriori dashboard Grafana richiedono una licenza MOBOTIX Sync Device per dashboard - Licenza permanente	Prezzo su richiesta
MOBOTIX HUB Plug In - MOBOTIX SYNC Demo License for Milestone XProtect Mx-SW-XPro-SYNC-DB-Bas-30	Demo gratuita di 30 giorni	0 EUR / 0 USD

*I prezzi MSRP di MOBOTIX sono prezzi di vendita netti consigliati Ex Works (EXW), franco fabbrica in Germania. In alcuni paesi, i distributori MOBOTIX devono applicare prezzi di vendita più elevati a livello locale a causa delle norme e dei dazi sulle importazioni.

5. Milestone Xprotect Plug-ins - Informazioni per l'ordinazione



Informazioni per l'ordine		
Nome del modello Numero d'ordine	Descrizione	Prezzo MSRP*
MOBOTIX HUB Plug In - MOBOTIX CLOUD Base License for Milestone XProtect Mx-SW-XPro-CLOUD-Bas	Attiva il supporto MOBOTIX CLOUD in Milestone XProtect - Le principali caratteristiche dell'applicazione nello Smart Client sono: - Integrazione delle telecamere cloud nel layout dello Smart Client - Inoltre, una scheda CLOUD separata nell'applicazione - La licenza viene attivata tramite il MOBOTIX License Portal. - La licenza non è trasferibile - È necessaria una licenza per Milestone XProtect VMS. - 4 telecamere sono incluse nella licenza base - Ulteriori telecamere richiedono una licenza per dispositivo per ogni telecamera - Licenza permanente	Prezzo su richiesta
MOBOTIX HUB Plug In - MOBOTIX CLOUD Demo License for Milestone XProtect Mx-SW-XPro-CLOUD-Bas-30	Demo gratuita di 30 giorni	0 EUR /0 USD
MOBOTIX HUB Plug In - MOBOTIX Camera Configuration for Milestone XProtect Mx-SW-XPro-Config	Attiva le impostazioni di configurazione delle telecamere MOBOTIX in Milestone XProtect - Il client di gestione offre schede di configurazione specifiche per le telecamere P3/P6/P7 e MOVE - La licenza viene attivata tramite il portale delle licenze MOBOTIX. - La licenza non è trasferibile - È necessaria una licenza per ogni VMS Milestone XProtect. - Attiva la funzione per tutte le telecamere MOBOTIX registrate nel sistema.	Prezzo su richiesta
MOBOTIX HUB Plug In - MOBOTIX Camera Demo Configuration for Milestone XProtect Mx-SW-XPro-Config-30	Demo gratuita di 30 giorni	0 EUR /0 USD

*I prezzi MSRP di MOBOTIX sono prezzi di vendita netti raccomandati Ex Works (EXW), franco fabbrica in Germania. In alcuni paesi, i distributori MOBOTIX devono applicare prezzi di vendita più elevati a livello locale a causa delle norme di importazione e dei dazi doganali.

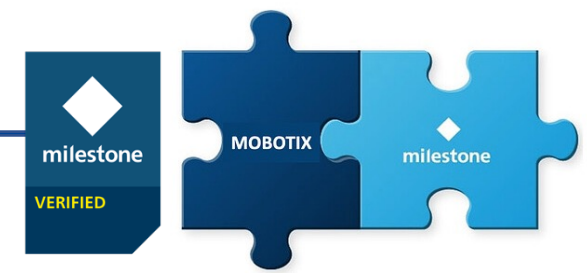
5. Milestone Xprotect Plug-ins - Informazioni per l'ordinazione



Informazioni per l'ordine		
Nome del modello Numero d'ordine	Descrizione	Prezzo MSRP*
MOBOTIX HUB Plug In - ForensicSearch for Milestone XProtect Mx-SW-XPro-ForSe	Attiva i filtri MOBOTIX ForensicSearch nello Smart Client Milestone XProtect e supporta i meta-dati degli eventi e delle app MOBOTIX per la ricerca forense - Il filtro di ricerca intelligente riduce all'essenziale la ricerca nella riproduzione - Filtro di ricerca per le app della telecamera e per gli eventi MOBOTIX - Supporto per i modelli di telecamera P6 / P7 e per i modelli MOVE LPR - La licenza viene attivata tramite il MOBOTIX License Portal. - La licenza non è trasferibile - È necessaria una licenza per Milestone XProtect VMS. - Attiva la funzione per tutte le telecamere MOBOTIX registrate nel sistema.	Prezzo su richiesta
MOBOTIX HUB Plug In - ForensicSearch Demo for Milestone XProtect Mx-SW-XPro-ForSe-30	Demo gratuita di 30 giorni	0 EUR / 0 USD
MOBOTIX HUB Plug In - ThermalDashboard Device License for Milestone XProtect Mx-SW-XPro-Th-DB-Dev	Attiva un'altra telecamera per il MOBOTIX Thermal Dashboard in Milestone XProtect - Supporta le telecamere termiche MOBOTIX P3, P6 e P7 - Limitazione della P3 ai grafici di temperatura senza aree hot spot - La licenza viene attivata tramite il MOBOTIX License Portal. - La licenza non è trasferibile - È necessaria una licenza per Milestone XProtect VMS. - Richiede una licenza MOBOTIX Thermal Dashboard Base - Con una licenza MOBOTIX Thermal Dashboard Base è possibile integrare nel layout i grafici termici di 4 telecamere termiche - Per ulteriori telecamere termiche è necessaria una licenza MOBOTIX Device per ciascuna telecamera - Licenza permanente	Prezzo su richiesta
MOBOTIX HUB Plug In - ThermalDashboard Demo Device License for Milestone XProtect Mx-SW-XPro-Th-DB-Dev-30	Demo gratuita di 30 giorni	0 EUR / 0 USD

*I prezzi MSRP di MOBOTIX sono prezzi di vendita netti consigliati Ex Works (EXW), franco fabbrica in Germania. In alcuni paesi, i distributori MOBOTIX devono applicare prezzi di vendita più elevati a livello locale a causa delle norme e dei dazi sulle importazioni.

5. Milestone Xprotect Plug-ins - Informazioni per l'ordinazione



Informazioni per l'ordine		
Nome del modello Numero d'ordine	Descrizione	Prezzo MSRP*
MOBOTIX HUB Plug In - MOBOTIX SYNC Device License for Milestone XProtect Mx-SW-XPro-SYNC-DB-Dev	Attiva un'altra dashboard MOBOTIX SYNC Grafana nello Smart Client Milestone XProtect - La licenza viene attivata tramite il portale delle licenze MOBOTIX. - La licenza non è trasferibile - È necessaria una licenza per ogni Milestone XProtect VMS. - Richiede una licenza MOBOTIX SYNC Base - Con una licenza Base è possibile integrare 4 dashboard Grafana nel layout - Ulteriori dashboard Grafana richiedono una licenza MOBOTIX Sync Device per dashboard - Licenza permanente	Prezzo su richiesta
MOBOTIX HUB Plug In - MOBOTIX SYNC Demo Device License for Milestone XProtect Mx-SW-XPro-SYNC-DB-Dev-30	Demo gratuita di 30 giorni	0 EUR / 0 USD
MOBOTIX HUB Plug In - MOBOTIX CLOUD Device License for Milestone XProtect Mx-SW-XPro-Th-DB-Dev	Attiva una telecamera cloud aggiuntiva in Milestone XProtect - Le applicazioni principali nello Smart Client sono - Integrare le telecamere cloud nel layout dello Smart Client - La licenza viene attivata tramite il portale delle licenze MOBOTIX. - La licenza non è trasferibile - È necessaria una licenza per ogni Milestone XProtect VMS. - Richiede una licenza MOBOTIX CLOUD Base - La licenza Base include 4 telecamere - Ulteriori telecamere richiedono una licenza Device per ogni telecamera - Licenza permanente	Prezzo su richiesta
MOBOTIX HUB Plug In - MOBOTIX CLOUD Demo Device License for Milestone XProtect Mx-SW-XPro-Th-DB-Dev-30	Demo gratuita di 30 giorni	0 EUR / 0 USD

*I prezzi MSRP di MOBOTIX sono prezzi di vendita netti consigliati Ex Works (EXW), franco fabbrica in Germania. In alcuni paesi, i distributori MOBOTIX devono applicare prezzi di vendita più elevati a livello locale a causa delle norme e dei dazi sulle importazioni.

6.

Aggiornamenti del NAS MOBOTIX

Nuova soluzione NAS per MxManagementCenter: Facile integrazione dei NAS QNAP con la nuova licenza QVR Pro

Il NAS MOBOTIX è stato ufficialmente dismesso nel 2022, quindi non saranno disponibili nuove funzioni (solo gli eventuali aggiornamenti di manutenzione necessari). Per consentire l'accesso alla riproduzione MxMC delle registrazioni delle telecamere abilitate ONVIF (ad es. serie MOVE), abbiamo sviluppato una nuova **soluzione software di registrazione QNAP QVR Pro**, facile da usare, in collaborazione con **QNAP**, uno dei più importanti produttori di NAS al mondo.

Con i propri dispositivi NAS basati sul sistema operativo QTS in combinazione con il software di registrazione QNAP QVR Pro, QNAP offre la possibilità di registrare telecamere MOVE o ONVIF. Queste registrazioni possono poi essere riprodotte con MxManagementCenter.

Per attivare questa funzione software, è necessario ottenere una licenza corrispondente Mx-SW-MC-QNAP da MOBOTIX o da un partner MOBOTIX. La licenza viene poi attivata direttamente tramite il NAS QNAP. Le telecamere MOBOTIX, l'MxManagementCenter gratuito e le licenze necessarie per le telecamere di terzi continueranno a essere acquistate da MOBOTIX come di consueto.

Vantaggi speciali per i clienti MOBOTIX NAS esistenti:

I clienti MOBOTIX che già utilizzano un NAS MOBOTIX possono continuare a utilizzarlo e aggiornarlo in futuro con le versioni di manutenzione del software QNAP. È inoltre possibile effettuare l'aggiornamento alla soluzione QNAP QTS / QVR Pro completa, comprese le licenze di canale, ottenendo così l'accesso a molte nuove funzioni e applicazioni di QNAP! Ciò significa che, se necessario, è possibile acquistare licenze di canale aggiuntive per altre telecamere per i "vecchi MOBOTIX NAS".

- Utilizzo completo delle applicazioni QNAP, ad esempio Back Up Recovery, Anti-Virus, Monitoraggio.
- Aggiornamenti gratuiti per l'ultimo software QTS/QVR Pro con una gamma completa di funzioni e per gli ultimi aggiornamenti di sicurezza
- Utilizzo di diversi modelli di NAS QNAP, adattabili a ogni progetto
- Registrazione delle telecamere MOBOTIX IOT con i più recenti standard Samba per la massima prestazione e stabilità

6. Aggiornamenti del NAS MOBOTIX - Informazioni per l'ordinazione



Informazioni per l'ordine		
Nome del modello Numero d'ordine	Descrizione	Prezzo MSRP*
QNAP QVR Pro license for MxMC Playback activation Mx-SW-MC-QNAP	Attiva il supporto della riproduzione MxMC nel software di registrazione QVR Pro su un NAS QNAP con sistema operativo QTS - Supporta la riproduzione in MxMC di telecamere ONVIF come la serie di telecamere MOVE - Combinazione ottimale su un NAS QNAP - Le telecamere IoT salvano sul NAS in modo indipendente utilizzando la condivisione di file (SMB) e registrano le telecamere MOVE o ONVIF integrate in parallelo con il software di registrazione QVR Pro. La riproduzione avviene con MxMC - La licenza viene attivata sul NAS QNAP tramite QNAP Licence Manager. - È necessaria una licenza per ogni NAS QNAP con QVR Pro - Per le registrazioni delle telecamere, QNAP richiede licenze aggiuntive per ogni canale, che devono essere ottenute da QNAP.	Prezzo su richiesta

*I prezzi MSRP di MOBOTIX sono prezzi di vendita netti consigliati Ex Works (EXW), franco fabbrica in Germania. In alcuni paesi, i distributori MOBOTIX devono applicare prezzi di vendita più elevati a livello locale a causa delle norme e dei dazi sulle importazioni.

Requisiti tecnici:

- Il NAS QNAP utilizzato è basato sul software QTS
- Le caratteristiche e le prestazioni del NAS QNAP sono adatte al software QVR Pro e al numero di telecamere collegate.
- A questo scopo, è possibile utilizzare QNAP NAS Selector sulla pagina QNAP (MOBOTIX consiglia almeno 8 GB di RAM) > [LINK](#)
- Software QVR Pro: Note di rilascio > [LINK](#)
- Installazione offline del software QVR Pro se il NAS non dispone di una connessione Internet al QNAP Store > [LINK](#)
- Attivare le licenze QNAP > [LINK](#)

Per ulteriori informazioni, visitate la community MOBOTIX: <https://community.mobotix.com>.

7.

**Aggiornamenti del Firmware
e delle App di MOBOTIX 7,
Aggiornamenti del Software MOBOTIX MOVE**

7. Aggiornamento del Firmware MOBOTIX 7 del Sistema MX Release 7.3.2.92



Foto di [ThisisEngineering RAEng](#) su [Unsplash](#)

Firmware per tutti i modelli di telecamere MOBOTIX 7 M73, S74, Q71, D71, c71, v71, p71

- Questa versione supporta la nuova **App** certificata **MOBOTIX Thermal Validation per il** rilevamento tempestivo degli incendi, evitando i falsi allarmi causati da oggetti caldi in movimento. Per maggiori dettagli, consultare le note di rilascio del pacchetto di app certificate.
- App Vaxtor con algoritmo LPR migliorato
- Aggiornamento con miglioramenti generali della stabilità e delle prestazioni e correzione di bug.

Scarica i link diretti:

Firmware: <https://www.mobotix.com/en/node/18866>

Note di rilascio: https://www.mobotix.com/sites/default/files/2023-10/V7.3.2.92_release-notes_en_v1.html

Pacchetto app certificate: <https://www.mobotix.com/en/node/18867>

7. App di Validazione termica MOBOTIX - Ora disponibile in versione completa!



Riduzione dei falsi allarmi nelle termocamere:

Rilevamento e filtraggio delle fonti di calore non critiche

Il rilevamento automatico di fonti di calore pericolose può fallire perché i falsi allarmi vengono attivati troppo spesso nelle situazioni quotidiane. MOBOTIX offre ora un rilevamento intelligente della situazione corrispondente con la **Thermal Validation App**.

I seguenti esempi pratici non generano più falsi allarmi:

- **Aziende di smaltimento rifiuti:** rimozione e lavorazione con escavatore o cingolato
- **Logistica e industria:** il traffico delle consegne, i carrelli elevatori o i veicoli rimangono brevemente nell'area dell'immagine monitorata dalla telecamera.

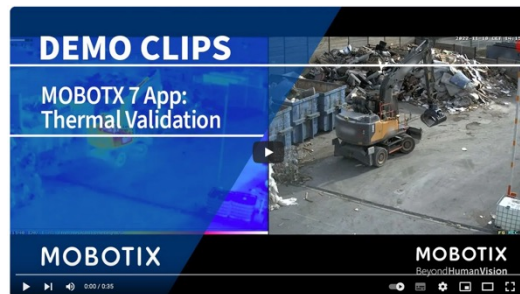
Espandete le capacità delle vostre termocamere e automatizzate in modo affidabile anche le situazioni più difficili.

IL PIÙ IMPORTANTE:

- Elimina i veicoli come fonte di calore non critica.
- Riduce i falsi allarmi
- Può essere utilizzato in parallelo con altre applicazioni.
- Estensione delle funzioni di misurazione della temperatura
- Il prerequisito è una **telecamera MOBOTIX** abilitata all'app con **modulo Thermal TR**.

Link al video dell'app:

<https://www.youtube.com/watch?v=juK0jd4qaXk>



7. App di Validazione termica MOBOTIX - Ora disponibile in versione completa!

Informazioni per l'ordine		
Nome del modello Numero d'ordine	Descrizione	Prezzo MSRP*
MOBOTIX Thermal Validation App Mx-APP-MX-TVA	<ul style="list-style-type: none">• L'app ottimizza le telecamere a radiometria termica MOBOTIX per l'utilizzo nei settori della gestione dei rifiuti e della logistica• Consente di filtrare i veicoli (ad es. macchine edili e carrelli elevatori) come fonte non critica di temperature elevate (ad es. misurando le parti calde della carrozzeria, come lo scarico o il coperchio del motore).• Estensione delle funzioni di misurazione della temperatura delle telecamere MOBOTIX Thermal Radiometry (conforme a CNPP 19005)• Definizione di un massimo di 20 aree di misurazione della temperatura all'interno del campo visivo della telecamera• Calibrazione individuale di ciascun intervallo di misurazione della temperatura (ad es. emissività)• Eventi di temperatura quando vengono superate le soglie di temperatura definite• Rilevamento di una manipolazione fisica del sensore termico (ad es. copertura del sensore)• Eventi MOBOTIX tramite MxMessageSystem• Trasmissione dei dati di temperatura e dello stato di soglia dei campi di misura via MODBUS/TCP e JSON / XML via HTTP(S)	Prezzo su richiesta

*I prezzi MSRP di MOBOTIX sono prezzi di vendita netti consigliati Ex Works (EXW), franco fabbrica in Germania. In alcuni paesi, i distributori MOBOTIX devono applicare prezzi di vendita più elevati a livello locale a causa delle norme e dei dazi sulle importazioni.

7. Aggiornamenti del Software MOBOTIX MOVE

Nuove versioni software per i prodotti MOVE

MOBOTIX offre versioni software aggiornate per le **telecamere MOVE**, i dispositivi **NVR MOVE** e il **CMS MOVE**.

Gli aggiornamenti, disponibili da subito, offrono la correzione di bug e numerosi miglioramenti funzionali e di stabilità e sono disponibili per il download gratuito sul sito web di MOBOTIX con descrizioni dettagliate e note sulla versione.

Telecamere MOBOTIX MOVE e NVR MOVE - Note di rilascio e download del software:
<https://www.mobotix.com/en/software-downloads>



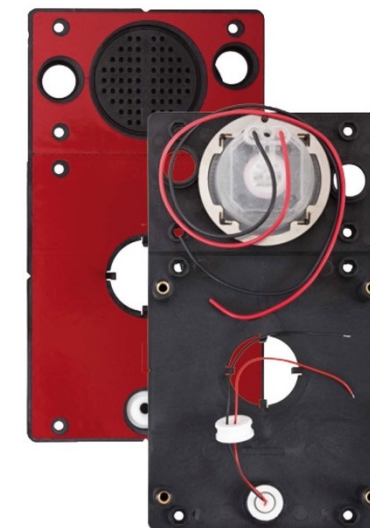
8.

Interruzione del Prodotto (End of Life)

8. Interruzione della Telecamera MOBOTIX S26 e dei suoi Accessori

La **produzione** della telecamera emisferica MOBOTIX S26 e dell'AudioMount, disponibile come accessorio per questa telecamera, verrà interrotta a causa dell'esaurimento dei componenti. I prodotti qui elencati sono disponibili solo fino alla **fine di dicembre 2023** o fino a esaurimento scorte.

In alternativa, MOBOTIX consiglia di utilizzare la versione doppia S16, ancora disponibile e utilizzabile anche con i sensori di immagine emisferici, oppure di passare alla più recente piattaforma MOBOTIX 7 (S74, Q71, c71).



Interruzioni di prodotto al 31 dicembre 2023 (EoL)		
Nome del modello Numero d'ordine	Descrizione	Prezzo MSRP*
S26B camera 6MP, B016 (day) Mx-S26B-6D016	Telecamera IP Hemispheric con sensore moonlight da 6 megapixel, SW (notte) - Piattaforma di sistema Mx6 conforme a ONVIF (2a generazione) con H.264, MxPEG+ e M-JPEG - Obiettivo fisheye premium HD B016 (lunghezza focale 1,6 mm, f/2,0, 180° x 180°) - Dimensione massima dell'immagine: 6MP (3072 x 2048) - IP66/IK07, da -30 a °C - DVR interno: microSD da GB Dimensione immagine: 6MP (3072 x 2048) - IP66/IK07, da -30 a 50 °C - DVR interno: microSD da 4 GB - Sensore di temperatura, MxActivitySensor, MxAnalytics (incluso rilevamento del comportamento), sensore di vibrazioni - Cavo patch Ethernet da 0,5 m/1,6 ft - Interfacce: Ethernet 10/100 (RJ45), MxBus, USB; I/O e RS232 tramite MX-232-IO-Box (MX-OPT-RS1-EXT)	Prezzo su richiesta
S26B camera 6MP, B016 (night) Mx-S26B-6N016	Telecamera IP Hemispheric con sensore lunare da 6 megapixel, SW (notte)	Prezzo su richiesta
AudioMount S26 MX-FLEX-OPT-AM-BL	Montaggio semplice, rapido e nascosto con pellicola adesiva (ad es. dietro una piastra in acciaio inox) - Altoparlante e microfono con cavo di collegamento alla telecamera integrati - Utilizzo della telecamera come posto esterno collegando un pulsante di chiamata esterno (ad es. collegato tramite MX-232-IO-Box)	Prezzo su richiesta

8. Interruzione per le Versioni precedenti di MOBOTIX HUB



Si noti anche il ciclo di vita del prodotto HUB:

- Il MOBOTIX HUB Release 2020 R2 verrà dismesso il 12 novembre 2023.
- Il MOBOTIX HUB Release 2021 R1 verrà dismesso il 29 giugno 2024.
- Se necessario, passare a una release più recente (attualmente: [MOBOTIX HUB 2023 R2](#)).
- Gli aggiornamenti HUB sono disponibili gratuitamente per tutti gli utenti HUB con il pacchetto di manutenzione software Advanced Services!

Non siete ancora esperti di HUB?

Nessun problema! È possibile prenotare **corsi di formazione HUB** personalizzati con un focus tecnico o di vendita direttamente tramite il nostro calendario di formazione: <https://www.mobotix.com/en/support/trainings/trainingcalendar>

9.

Link e Download importanti

Entrate a far parte della Comunità MOBOTIX!



MOBOTIX Community



La comunità MOBOTIX - supporto 24 ore su 24

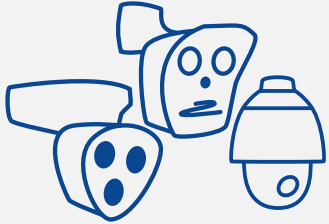
Siete partner, clienti, utenti o semplicemente interessati ai nostri prodotti innovativi e di qualità, come le telecamere intelligenti "Made in Germany", le app MOBOTIX 7 con la più recente tecnologia AI o le moderne soluzioni VMS come MOBOTIX HUB o MOBOTIX CLOUD?

Visitate subito la nostra piattaforma di community! I nostri esperti del supporto tecnico e gli utenti esterni più esperti forniscono consigli sulla configurazione e sull'utilizzo delle soluzioni MOBOTIX e, se necessario, sulla risoluzione dei problemi. Oltre a numerose informazioni e consigli tecnici, nel forum degli utenti è possibile scambiare idee con altri membri della famiglia MOBOTIX in tutto il mondo.

La registrazione e l'utilizzo della MOBOTIX Community sono ovviamente gratuiti: <https://community.mobotix.com>.

Link e Download importanti

Prodotti



[Panoramica dell'intera gamma di prodotti MOBOTIX...](#)

Software



[Scarica software, firmware, applicazioni e pacchetti di driver...](#)

Documentazione



[Documentazione tecnica, white paper, disegni tecnici e altro ancora...](#)

Corsi di formazione



[Date aggiornate su webinar, corsi di formazione ed eventi...](#)

BeyondHuman**Vision**

MOBOTIX

MOBOTIX AG
Kaiserstrasse
67722 Langmeil
Germany

+49 6302 9816-0
info@robotix.com
www.robotix.com

MOBOTIX, the MOBOTIX Logo, MxControlCenter, MxEasy, MxPEG, MxDisplay and MxActivitySensor are trademarks of MOBOTIX AG registered in the European Union, the U.S.A. and in other countries • Subject to change without notice • MOBOTIX do not assume any liability for technical or editorial errors or omissions contained herein • All rights reserved • © MOBOTIX AG