



# Actualización del Producto - Febrero de 2023

MOBOTIX MOVE ALPR / MOBOTIX CLOUD / MOBOTIX Apps / Módulos de sensor P6



1. Resumen de Todas las Noticias
2. MOBOTIX MOVE 2MP ALPR Cámaras
3. MOBOTIX CLOUD - Nuevo Bridge, Actualización y nuevos Precios
4. MOBOTIX Barcode Reader App
5. MOBOTIX Thermal Validation App
6. Vaxtor Genesis App
7. Módulo sensor MOBOTIX P6 (Actualización)
8. Enlaces y Descargas importantes

**Notas:** Este documento está destinado únicamente a fines informativos y de planificación de necesidades para los socios de MOBOTIX y no puede publicarse en esta forma (digitalmente o como impresión) - Entrega únicamente a clientes comerciales - Precios más IVA franco fábrica Langmeil, Alemania - Sujeto a cambios sin previo aviso - MOBOTIX no asume ninguna responsabilidad por errores técnicos, errores tipográficos u omisiones -.

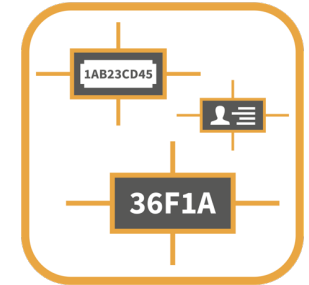
© MOBOTIX AG 2022 - MOBOTIX es una marca comercial de MOBOTIX AG registrada en la Unión Europea, EE.UU. y otros países - Todos los derechos reservados.

Los precios MSRP de MOBOTIX son precios netos recomendados ex fábrica (EXW), ex fábrica en Alemania. En algunos países, los distribuidores de MOBOTIX tienen que aplicar localmente precios de venta más altos debido a las regulaciones/aranceles de importación.

1.

# RESUMEN RÁPIDO DE TODAS LAS NOVEDADES

# 1. Resumen rápido de Todas las Novedades - 1/2



## MOBOTIX MOVE ALPR CÁMARAS

La cámara todo en uno perfecta para el reconocimiento de matrículas y la detección de vehículos

- **Funciones ALPR y MMC ya integradas**
- Sensor de imagen Sony de 2 MP y 1/2,8
- Objetivo varifocal motorizado en dos versiones: Norma y distancia
- MOBOTIX EverClear® Cristal Frontal
- Incluye tarjeta SD de 64 GB

► [DETALLES](#)

► [FICHA DE DATOS](#)

## MOBOTIX CLOUD Bridge II

Nuevo Bridge 304+ para un mayor rendimiento y calidad de imagen

- Admite hasta 20 cámaras con una resolución de imagen de 4 MP
- SSD de alto rendimiento
- Gigabit doble
- Carcasa metálica sin ventilador
- Construcción especialmente duradera

► [DETALLES](#)

► [FICHA DE DATOS](#)

## MOBOTIX Barcode Reader App

Reconocimiento fiable de códigos de barras para logística, industria y necesidades individuales

- Admite todos los tipos habituales de códigos de barras 1D, 2D y apilados (código QR, código Data Matrix, código de puntos, etc.)
- Optimizado para compensar códigos de barras distorsionados, dañados o descoloridos
- Captura uno o varios códigos de barras en movimiento
- Hasta 20 códigos de barras dentro de la imagen de la cámara

► [DETALLES](#)

► [DESCARGAR](#)

## MOBOTIX Thermal Validation App

Resultados fiables para el uso de cámaras térmicas

- Filtra los vehículos como fuente de calor no crítica.
- Reduce las falsas alarmas
- Puede funcionar en paralelo con otras aplicaciones.
- Ampliación de las funciones de medición de la temperatura  
**Disponible a partir de marzo de 2023**

► [DETALLES](#)

► [DESCARGAR](#)

## Vaxtor Genesis App

El todoterreno entre las aplicaciones de reconocimiento de caracteres

- Reconoce códigos industriales, tarjetas de identificación, etiquetas, números de serie, etc.
- Letras mayúsculas y números de 2 a 24 caracteres
- Protección mediante reglas gramaticales y parámetros básicos
- Fácil integración gracias a la compatibilidad con interfaces estándar (TCP/IP, HTTP, JSON, XML, etc.)
- **Fin de la fase beta**

► [DETALLES](#)

► [DESCARGAR](#)

# 1. Resumen rápido de Todas las Actualizaciones - 2/2



## White Paper Térmico

**Funcionamiento de la termografía y su utilidad en diversos Áreas operativas - enfoque: Protección contra incendios, garantía de calidad y Seguridad**

- Descripción de la tecnología térmica y sus posibilidades
- Ejemplos prácticos y estudios de casos
- Información general

► [DESCARGAR](#)

## MOBOTIX CLOUD

**Actualización y nuevos precios**

- Audio vía SIP  
Las funciones de audio de las cámaras MOBOTIX de 6ª y 7ª generación ahora también se pueden utilizar en modo simplex y full duplex con MOBOTIX CLOUD.
- Nuevos precios y modelos de abono  
Como se anunció, a partir del 1 de marzo de 2023 habrá nuevos precios y, a petición de los usuarios, nuevos modelos de suscripción.

► [DETALLES](#)

## MOBOTIX HUB DevicePack

**Actualizando las cámaras soportadas en MOBOTIX HUB**

- El nuevo MOBOTIX HUB DevicePack contiene todos los controladores de dispositivo actuales de las cámaras MOBOTIX y las de nuestros competidores. Recomendamos esta actualización a todos los usuarios para garantizar la compatibilidad a largo plazo del software y las cámaras.

► [DESCARGAR](#)



## Módulo sensor MOBOTIX P6

**Se ha resuelto la restricción de temperatura para los módulos de cámara P6.**

Debido a un cambio técnico y a la relajación del mercado de proveedores, podemos levantar la restricción anunciada en diciembre y volver a cumplir el rango de temperatura original de -40°C a + 60°C.

Observe las notas resultantes. La **actualización del firmware es importante para el funcionamiento de los nuevos módulos sensores.**

► [DETALLES](#)

# 1. Invitación al Seminario Web

## Infórmese en directo

y obtenga respuestas a sus preguntas.

Nuestro equipo del Campus organiza un acto informativo sobre el anuncio de este producto con importante información de fondo. También tendrá la oportunidad de plantear aquí sus preguntas y sugerencias. Esperamos contar con su participación.

También puede encontrar grabaciones gratuitas de nuestros seminarios web y muchos otros cursos en <https://www.mobotix-ecampus.com>.

¿Todavía no tienes acceso al eCampus de MOBOTIX? A continuación, envíenos un breve correo electrónico a [ecampus@mobotix.com](mailto:ecampus@mobotix.com).

SAVE THE DATE:



Duración prevista aprox. 1 hora

**Inglés**

8:30 a.m. y 4:00 p.m. CET

▶ [REGÍSTRESE AHORA](#)

**Alemán**

2:00 p.m. CET

▶ [REGÍSTRESE AHORA](#)

SAVE THE DATE:



Duración prevista aprox. 1 hora

**Inglés**

8:00 a.m. y 4:00 p.m. CET

▶ [REGÍSTRESE AHORA](#)

**Alemán**

9:00 a.m. CET

▶ [REGÍSTRESE AHORA](#)

# 1. Resumen rápido de Todas las Novedades: ¿Qué le Parecen?

## SUS COMENTARIOS SON BIENVENIDOS

¿Qué te parecen los últimos productos MOBOTIX?

Cuando lanzamos nuevos productos, es la culminación de un largo proceso de desarrollo basado en las necesidades del mercado y en nuestra comprensión de cómo la automatización y la IA pueden ayudar a las empresas de todo el mundo.

Por ello, su opinión es muy importante y le pedimos que la comparta de forma anónima a través del siguiente enlace.

¡Muchas gracias!

► **DAR OPINIÓN**

(tiempo requerido máx. 2 minutos)

2.

# MOBOTIX MOVE 2MP CÁMARAS ALPR



## 2. Cámaras ALPR MOBOTIX MOVE 2MP



### La cámara compacta plug & play de alto rendimiento

especialmente para el reconocimiento de matrículas de alto rendimiento

Mediante la combinación de Deep Learning y la tecnología OCR clásica, la nueva cámara ALPR MOBOTIX MOVE 2MP ofrece capacidades de identificación y clasificación de vehículos extremadamente fiables. La cámara en sí es de la calidad habitual que MOBOTIX representa: **robusta, duradera**, de bajo mantenimiento. Con iluminación por infrarrojos y revestimiento EverClear, la cámara puede utilizarse las 24 horas del día e incluso en condiciones meteorológicas extremas.

#### Posibilidades de aplicación con automatización parcial o total:

- De vehículos parados a vehículos en movimiento rápido en calles urbanas, carreteras principales y autopistas.
  - Control de acceso de vehículos autorizados, denegación de vehículos no autorizados
  - Apertura y cierre automáticos de puertas y barreras
  - Aviso cuando aparecen vehículos en la lista negra
  - Estadísticas y evaluación de metadatos para marketing y ventas:  
¿De dónde vienen mis clientes? ¿Qué clase/marca/color de vehículo y con qué frecuencia? Tasa de visitantes recurrentes frente a nuevos clientes, etc.
- ... y muchas otras aplicaciones individuales

Sin costes de licencia, activación del producto ni software adicional - como siempre con las cámaras MOBOTIX MOVE: simplemente Plug & Play.



El potente software VAXTOR para el reconocimiento de matrículas y de marca, modelo y color de vehículos ya está integrado y activado.

**¡Sin costes de licencia adicionales!**

BeyondHumanVision

#### EL MÁS IMPORTANTE:

- Reconocimiento de matrículas en tiempo real en más de **150 países**
- **Metadatos:** Marca, modelo y color del vehículo, fecha, hora, sentido de la marcha, imagen detallada de la matrícula.
- **Tasa de detección ~99%.**
- Adecuado para velocidades de hasta **200 km/h**
- Lista de permisos y bloqueos
- Dos modelos a elegir para diferentes distancias
- **Objetivo luminoso con sensor CMOS de Sony**
- 100% conforme con la NDAA
- Para uso diurno y nocturno
- Revestimiento EverClear
- IP67, IK10, temperatura -55 a 60 °C (-67 a 140 °F), MTBF: 95.000 h

**MOBOTIX**

## 2. Cámaras ALPR MOBOTIX MOVE 2MP



### La cámara compacta plug & play de alto rendimiento

especialmente para el reconocimiento de matrículas de alto rendimiento

Diferencias	Mx-VB1A-2-IR-ALPR	Mx-VB1A-2-IR-D-ALPR
Eliminación de objetos	hasta 18 m	hasta 35 m
Objetivo y ángulo de visión	<b>Objetivo varifocal</b> controlado por motor F1,6 - F2,9: de 2,7 a 12 mm, H: 102,1°-31,5°, V: 70,3°-22,7°	<b>Objetivo zoom</b> motorizado F1,6 - F2,4: de 9 a 22 mm, H: 36,1°-15,4°, V: 19,8°-8,8°
Radiador IR	hasta 60 m	hasta 60 m
Velocidad (debida únicamente al ángulo de visión, no influida por el hardware o el software)	0 - 50 km/h	0 - 200 km/h
Ámbitos de aplicación	<ul style="list-style-type: none"><li>• Vías de acceso</li><li>• Barreras Aparcamientos</li><li>• Puntos de recarga eléctrica</li><li>• Ciudades inteligentes</li><li>• Estudios de mercado</li></ul>	<ul style="list-style-type: none"><li>• <b>De serie y además:</b></li><li>• Tráfico fluido de varios carriles en la ciudad, en carreteras federales y autopistas.</li><li>• Mayor distancia entre el objeto y el lugar de montaje de la cámara</li><li>• Aplicación de alta velocidad</li><li>• Todas las aplicaciones que requieren un ángulo de visión reducido y un alcance máximo.</li></ul>

### Ámbitos de aplicación

- Gestión de aparcamientos
- Control de acceso
- Supervisión inteligente de la seguridad
- Ciudades inteligentes
- E-Movilidad
- Estudio de mercado interno
- etc.

► [MÁS INFORMACIÓN](#)

► [FICHA DE DATOS](#)

► [INSTALADOR RÁPIDO](#)

► [MANUAL DEL USUARIO](#)



### Descripción

**Ejemplo de autopista:** las matrículas se captan en ambos carriles y a alta velocidad. El modelo de distancia **MOBOTIX MOVE VB-2-IR-D-ALPR** es ideal para este ángulo de visión.

# Plates



Date	Plate	Image	Formatted	Country	Direction
11.8.2022, 14:20:58	P O1		P O1		Getting closer
11.8.2022, 14:20:56	JSU		JSU		Unknown
11.8.2022, 14:20:55	J SD		J SD		Unknown
11.8.2022, 14:20:52	EH P		EH P		Unknown
11.8.2022, 14:20:51	KSY		KSY		Unknown
11.8.2022, 14:20:36	JJE		JJE		Getting closer
11.8.2022, 14:20:23	F C		F C		Unknown



Refresh:

1



5 items





### Descripción

**Ejemplo de tráfico urbano:** una calle o la entrada a un local pueden captarse en toda su anchura. El modelo estándar del **MOBOTIX MOVE VB-2-IR-ALPR** está optimizado para esta aplicación.



## Descripción

**Ejemplo de tráfico urbano:** una calle o la entrada a un local pueden detectarse en toda su anchura. La matrícula reconocida se muestra como una sección en la parte inferior derecha.



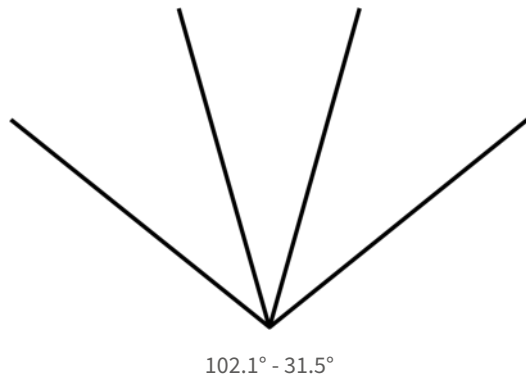
### Descripción

**Ejemplo de tráfico urbano:** una calle o la entrada al recinto pueden captarse en toda su anchura. Los metadatos generados, como marca, clase, modelo y color, aparecen en la línea superior de la imagen.

## 2. Cámaras ALPR MOBOTIX MOVE 2MP - Información de Pedido para el Modelo Estándar

### MOBOTIX MOVE 2MP ALPR Cámaras - Modelo Estándar

Nombre del modelo Número de pedido	Descripción
MOBOTIX MOVE ALPR Cámara de red antivandálica VB-2-IR-ALPR (reconocimiento de matrículas) <a href="#">Mx-VB1A-2-IR-ALPR</a>	Cámara de red antivandálica MOBOTIX MOVE ALPR VB-2-IR-ALPR (reconocimiento de matrículas de vehículos) - reconocimiento profesional internacional de matrículas integrado <b>para vehículos parados y en movimiento lento hasta una distancia de 18 m</b> - incl. MMC (reconocimiento de marca, modelo, color) - clave de licencia ALPR preinstalada - Máx. Resolución de imagen: 2 MP / 1080p (Full-HD), CMOS progresiva de 1/2,8" (SONY) - Cámara tipo bala antivandálica ONVIF S/G/T/M resistente a la intemperie con LED IR integrados (hasta 60 m) para uso diurno y nocturno - Cambio automático de imagen en color a imagen en B/N (filtro de corte IR mecánico) - Sensibilidad lumínica: color 0.02lx, B/N: 0,001lx, IR: 0lx - Zoom/enfoque a distancia - Objetivo varifocal motorizado (F1,6-F2,9: 2,7 a 12 mm, ángulo de visión H: 102,1°-31,5°, V: 70,3°-22,7°), auto-iris con ajuste automático a situaciones de luz cambiante - Códecs de vídeo: H.264, H.265 MJPEG (hasta 4 secuencias de vídeo al mismo tiempo) - WDR real (130 dB) - Frecuencia de imagen máx.: 2 MP H.264 Frecuencia de imagen: 2 MP H.264, H.265 @ 30 fps; MJPEG: 1080p @ 30 fps - Audio bidireccional (entrada/salida de línea) - E/S de alarma - Tarjeta SD de 64 GB preinstalada - Fuente de alimentación: PoE IEEE802.3af, clase 0, máx. 12,95 vatios, DC12V, 15,59 vatios, AC24V, máx. 13,31 vatios, máx. 25,08 VA - IP67, IK10 - Temperatura ambiente -55 a 60 °C (calefactor encendido), Humedad relativa 10 a 90% sin condensación - Revestimiento de cristal frontal de cámara antirreflejos endurecido y "autolimpiante" con MOBOTIX EverClear - MTBF: 95.000h - Garantía: 5 años.

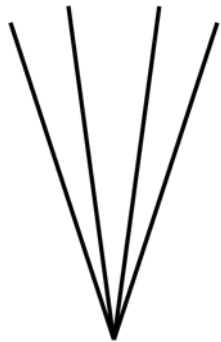


\*Los precios MSRP de MOBOTIX son precios de venta netos recomendados Ex Works (EXW), de fábrica en Alemania. En algunos países, los distribuidores de MOBOTIX tienen que aplicar localmente precios de venta más altos debido a las regulaciones/aranceles de importación.

## 2. Cámaras ALPR MOBOTIX MOVE 2MP - Información de Pedido para el Modelo a Distancia

### MOBOTIX MOVE 2MP ALPR Cámaras - Modelo de Distancia

Nombre del modelo Número de pedido	Descripción
MOBOTIX MOVE ALPR Cámara de red antivandálica VB-2-IR-D-ALPR (reconocimiento de matrículas) <a href="#">Mx-VB1A-2-IR-D-ALPR</a>	MOBOTIX MOVE ALPR Cámara de red antivandálica tipo bala VB-2-IR-D-ALPR (reconocimiento de matrículas de vehículos) - reconocimiento profesional integrado de matrículas internacionales <b>para vehículos en movimiento lento y rápido hasta 35 m de distancia</b> - incl. MMC (reconocimiento de marca, modelo, color) - clave de licencia de activación ALPR preinstalada - Resolución de imagen máx.: 2 MP / 1080p (Full HD, CMOS progresivo de 1/2 8" (SONY) - Cámara tipo bala antivandálica ONVIF S/G/T/M resistente a la intemperie. Resolución de imagen: 2 MP / 1080p (Full-HD), CMOS progresiva de 1/2,8" (SONY) - Cámara tipo bala antivandálica ONVIF S/G/T/M resistente a la intemperie con LED IR integrados (hasta 60 m) para uso diurno y nocturno - Cambio automático de imagen en color a imagen en B/N (filtro de corte IR mecánico) - Sensibilidad lumínica: color 0.02lx, B/N: 0,001lx, IR: 0lx - Zoom/enfoque a distancia - Objetivo zoom motorizado (F1,6-F2,4: 9 a 22 mm, ángulo de visión H: 36,1°-15,4°, V: 19,8°-8,8°), auto-iris con ajuste automático a situaciones de luz cambiantes - Códecs de vídeo: H.264, H.265 MJPEG (hasta 4 secuencias de vídeo al mismo tiempo) - WDR real (130 dB) - Frecuencia de imagen máx.: 2 MP H.264 Frecuencia de imagen: 2 MP H.264, H.265 @ 30 fps; MJPEG: 1080p @ 30 fps - Audio bidireccional (entrada/salida de línea) - E/S de alarma - Tarjeta SD de 64 GB preinstalada - Fuente de alimentación: PoE IEEE802.3af, clase 0, máx. 12,95 vatios, DC12V, 15,59 vatios, AC24V, máx. 13,31 vatios, máx. 25,08 VA - IP67, IK10 - Temperatura ambiente -55 a 60 °C (calefactor encendido), Humedad relativa 10 a 90% sin condensación - Revestimiento de cristal frontal de la cámara endurecido y antirreflectante "autolimpiante" con MOBOTIX EverClear - MTBF: 95.000h - Garantía: 5 años.



102.1° - 31.5°

\*Los precios MSRP de MOBOTIX son precios de venta netos recomendados Ex Works (EXW), de fábrica en Alemania. En algunos países, los distribuidores de MOBOTIX tienen que aplicar localmente precios de venta más altos debido a las regulaciones/aranceles de importación.



3.

## MOBOTIX CLOUD

Bridge nuevo

Actualización de la nube

Nuevos precios

### 3. MOBOTIX CLOUD - Bridge Modelo 304+



## Más rendimiento. Más cámaras. Más posibilidades. Absolutamente robusto.

El nuevo MOBOTIX CLOUD Bridge 304+ convence con mejoras significativas en todos los ámbitos.

La fiabilidad es una de las cuestiones centrales de la videovigilancia. Con demandas y volúmenes de datos crecientes al mismo tiempo, se necesitan componentes que estén a la altura de estos retos. Igual que el nuevo MOBOTIX CLOUD Bridge 304+.

MODELO	Bridge 304	Bridge 304+
Max. Cámaras IP (4MP)	6 A 4 MP	<b>20 @ 4MP</b>
Max. Recuento analítico	5	5
Peso por unidad	1,45 libras 658 g	2,65 libras 1200 g
Dimensiones	125 x 127 x 50 mm	180 x 127 x 64 mm
Temperatura de funcionamiento	0 - 35 C / 32 - 95 F	<b>-10 - 50 C / 14 - 122 F</b>
Certificaciones	FCC, UL, PSE, CE, CCC (S&E), REACH, RoHS, C-Tick, NDAA	FCC, UL, PSE, CE, UKCA, NOM, RoHS, C-Tick, WEEE, NDAA

El nuevo Bridge ofrece las reservas de rendimiento necesarias para responder a las exigencias de hoy y también de mañana.

#### EL MÁS IMPORTANTE:

- Admite hasta 20 cámaras con una resolución de imagen de 4 MP
- Indicación de estado
- Almacenamiento de estado sólido (SSD)
- Gigabit doble
- Carcasa metálica sin ventilador
- Construcción especialmente duradera
- Rango de temperatura ampliado

► [COMUNIDAD MOBOTIX](#)

► [FICHA DE DATOS](#)

### 3. MOBOTIX CLOUD - Bridge Modelo 304+

#### Información para pedidos

Nombre del modelo Número de pedido	Descripción
MOBOTIX CLOUD Bridge 304+ para hasta 20 cámaras IP <a href="#">Mx-S-BRIDGEB-DT-20</a>	Caja de conexión de alta seguridad para el VMS MOBOTIX CLOUD - Conexión local a Internet y hasta 20 cámaras de red ONVIF con resolución de 4 MP - Conexión cibersegura a centros de datos MOBOTIX CLOUD disponibles regionalmente - Cifrado seguro de extremo a extremo de todos los datos almacenados y transferidos en el sistema - Sin pérdida de datos en caso de interrupción de Internet de hasta 2 días: Disco duro integrado como búfer de almacenamiento en caso de interrupción de la conexión a la nube - Sin pérdida de datos en caso de fluctuaciones del ancho de banda de Internet: Almacenamiento automático de datos en búfer en el BRIDGE - Almacenamiento ultraflexible de datos en la nube con periodo de conservación seleccionable individualmente (máx. 5 años) - Carcasa metálica compacta y robusta con rango de temperatura ampliado y diseño del dispositivo sin ventilador para una fiabilidad máxima gracias a la memoria SSD - Dimensiones (LxAxA): 127 x 127 x 45 mm (5" x 5" x 1,75") - Conexiones: Fuente de alimentación de CA (adaptador incluido), 2x ETH (1x para conmutador PoE para cámaras locales, 1x para router de Internet), monitor y teclado (pueden utilizarse opcionalmente) - Pantalla integrada para indicación de estado, por ejemplo, la dirección IP de la cámara, la dirección IP de la cámara, etc.

\*Los precios MSRP de MOBOTIX son precios de venta netos recomendados Ex Works (EXW), de fábrica en Alemania. En algunos países, los distribuidores de MOBOTIX tienen que aplicar localmente precios de venta más altos debido a las regulaciones/aranceles de importación.

### 3. MOBOTIX CLOUD - Actualización



## Funcionalidad dúplex completa ahora también en la nube

Ahora conéctese cómodamente vía SIP al módulo de audio de su cámara.

Para poder reaccionar inmediatamente a un evento, ahora soportamos la conexión de audio SIP a una cámara MOBOTIX en MOBOTIX CLOUD. Esto permite influir directamente en un acontecimiento observado por la cámara, por ejemplo:

- **Gasolineras:** Llamadas de móvil no autorizadas en un surtidor de gasolina
- **Zonas de difícil acceso:** tratamiento de los comportamientos no deseados
- **Servicios técnicos:** asistencia 1:1 con búsqueda rápida de soluciones
- **Franquicias gastronómicas:** cumplimiento de las normas de higiene y servicio
- **Sistemas de acceso y vías de acceso:** Identificación, registro y resolución de problemas

Esto significa que las capacidades SIP de nuestras cámaras IoT ahora también son totalmente compatibles con MOBOTIX CLOUD. No es necesario perder tiempo en la configuración SIP.

#### EL MÁS IMPORTANTE:

- Funcionamiento simplex (Sólo se escucha lo que ocurre in situ)
- Funcionamiento dúplex completo (escuchar y hablar)
- Fácil activación en la configuración de la cámara y en MOBOTIX CLOUD
- El requisito previo es una cámara IoT de 6ª y 7ª generación con función de audio.
- Disponible ahora sin coste adicional.

► [COMUNIDAD MOBOTIX](#)

► [MÁS INFORMACIÓN](#)

Se ha ampliado la oferta de servicios de la nube, como:



Póngase en contacto con su socio MOBOTIX CLOUD certificado para conocer todos los componentes de servicio disponibles y los nuevos precios.

4.

# MOBOTIX BARCODE READER APP

## 4. MOBOTIX Barcode Reader App



### Súper preciso. Súper rendimiento. Simplemente genial.

Para asegurar los procesos y obtener resultados fiables en el almacenamiento, la logística y la producción.

Encontramos códigos de barras por todas partes porque, en un mundo cada vez más complejo, controlan la distribución de mercancías, aseguran los procesos y son la clave de una gran cantidad de información. No hay mucho que funcione sin códigos de barras. Por eso necesita lectores de alto rendimiento como la aplicación MOBOTIX Barcode Reader App en una cámara MOBOTIX 7.

A diferencia de los lectores de códigos de barras y escáneres manuales disponibles en el mercado, esta aplicación es capaz de capturar **simultáneamente** hasta 20 fabulosos códigos de barras en la imagen de la cámara y transmitir los resultados a los sistemas principales.

Esta aplicación puede explotar al máximo las capacidades de una cámara **MOBOTIX 7**: Alta frecuencia de imagen con alta calidad de imagen para una **visualización nítida** de la imagen de la cámara. Las distorsiones, los daños y los códigos de barras difíciles de reconocer se **compensan** automáticamente y se siguen leyendo con una tasa de reconocimiento muy alta.

Esta aplicación es imprescindible para leer códigos de barras con la cámara.

#### EL MÁS IMPORTANTE:

- Admite todos los tipos habituales de códigos de barras 1D, 2D y apilados (código QR, código Data Matrix, código de puntos, etc.)
- Optimizado para compensar códigos de barras distorsionados, dañados o descoloridos
- Detección rápida en movimiento
- Hasta 20 códigos de barras dentro de la imagen de la cámara
- Eventos MOBOTIX a través de MxMessageSystem
- Informes mediante XML genérico, JSON y MODBUS/TCP

► [TUTORIAL DE YOUTUBE](#)

► [MÁS INFORMACIÓN](#)

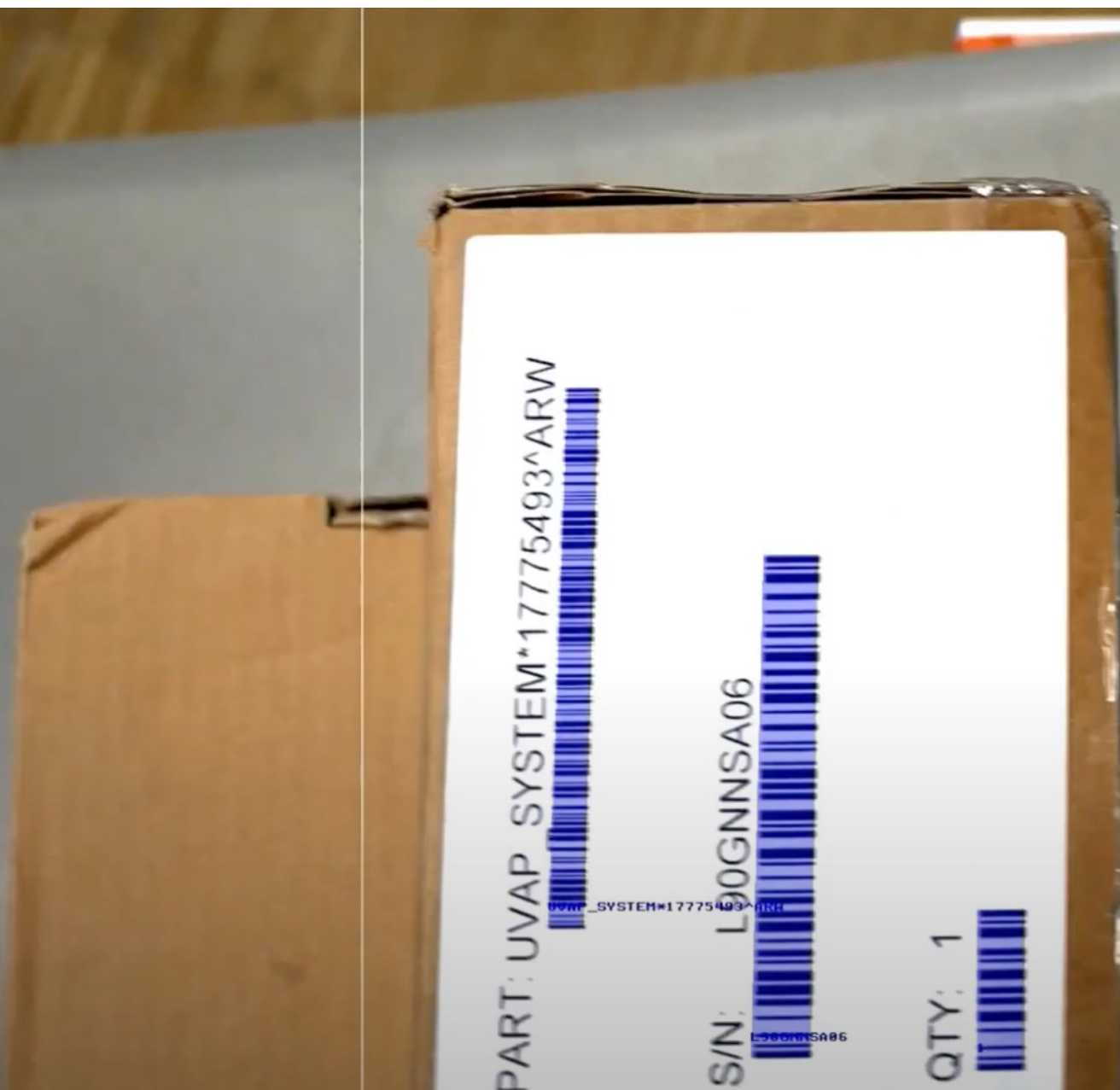
► [DESCARGAR](#)

## 4. MOBOTIX Barcode Reader App

MOBOTIX BARCODE READER RUNNING

Last detected codes:

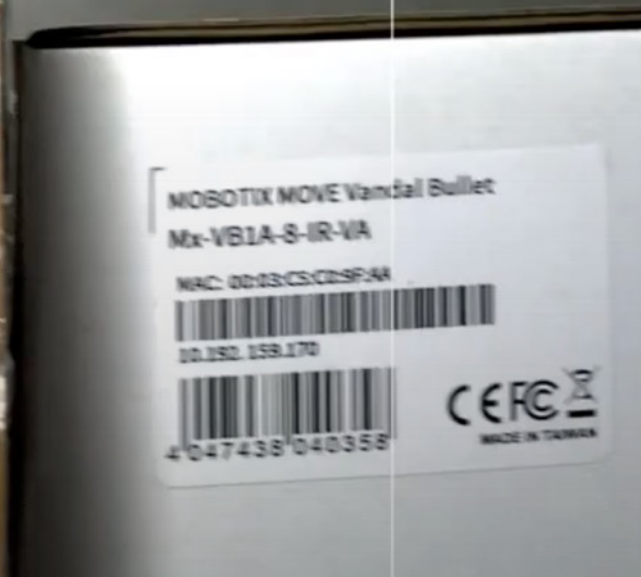
```
[10:42:01AM] HTTPS://H...4454
[10:42:03AM] AAFD822
[10:42:03AM] 10.28.95.199
[10:42:03AM] 4047438030984
[03:01:01PM] L90GNNSA06
[03:01:01PM] 1
[03:01:01PM] UVAP_SYST...^ARM
```



### Descripción

#### Ejemplo envío/mercancías hacia el interior:

Registro automático de mercancías, incluidos todos los códigos de barras aplicados, como el código de producto, el número de serie y la cantidad.





## 4. MOBOTIX Barcode Reader App

---

### Información para pedidos

Nombre del modelo Número de pedido	Descripción
MOBOTIX Barcode Reader App <a href="#">Mx-APP-MX-BAR</a>	<ul style="list-style-type: none"><li>• El lector admite más de 40 tipos comunes de códigos de barras 1D, 2D y apilados (por ejemplo, código QR, código Data Matrix, código de puntos, etc.).</li><li>• Optimizado para lecturas de códigos de barras difíciles (por ejemplo, códigos de barras dañados, descoloridos o distorsionados, códigos de barras en superficies difíciles, códigos DPM).</li><li>• Lectura rápida de uno o varios códigos de barras en movimiento</li><li>• Definición de hasta 20 zonas de detección dentro del campo de visión de la cámara</li><li>• Eventos MOBOTIX a través de MxMessageSystem</li><li>• Notificación de lecturas de códigos de barras mediante XML genérico, JSON y MODBUS/TCP</li></ul>

\*Los precios MSRP de MOBOTIX son precios de venta netos recomendados Ex Works (EXW), de fábrica en Alemania. En algunos países, los distribuidores de MOBOTIX tienen que aplicar localmente precios de venta más altos debido a las regulaciones/aranceles de importación.

5.

# MOBOTIX THERMAL VALIDATION APP

## 5. MOBOTIX Thermal Validation App



### Reducir las falsas alarmas en las cámaras térmicas:

#### Detección y filtrado de fuentes de calor no críticas

La detección automática de fuentes de calor peligrosas puede fallar porque las falsas alarmas se disparan con demasiada frecuencia en situaciones cotidianas. MOBOTIX ofrece ahora detección inteligente de la situación correspondiente con la **MOBOTIX Thermal Validation App**.

Los siguientes ejemplos prácticos ya no disparan falsas alarmas:

- **Empresas de eliminación de residuos:** retirada y tratamiento mediante excavadora u oruga
- **Logística e industria:** El tráfico de entregas, carretillas elevadoras o vehículos permanecen brevemente en la zona de imagen vigilada de la cámara.

Amplíe las capacidades de sus cámaras térmicas y automatice de forma fiable incluso situaciones difíciles.

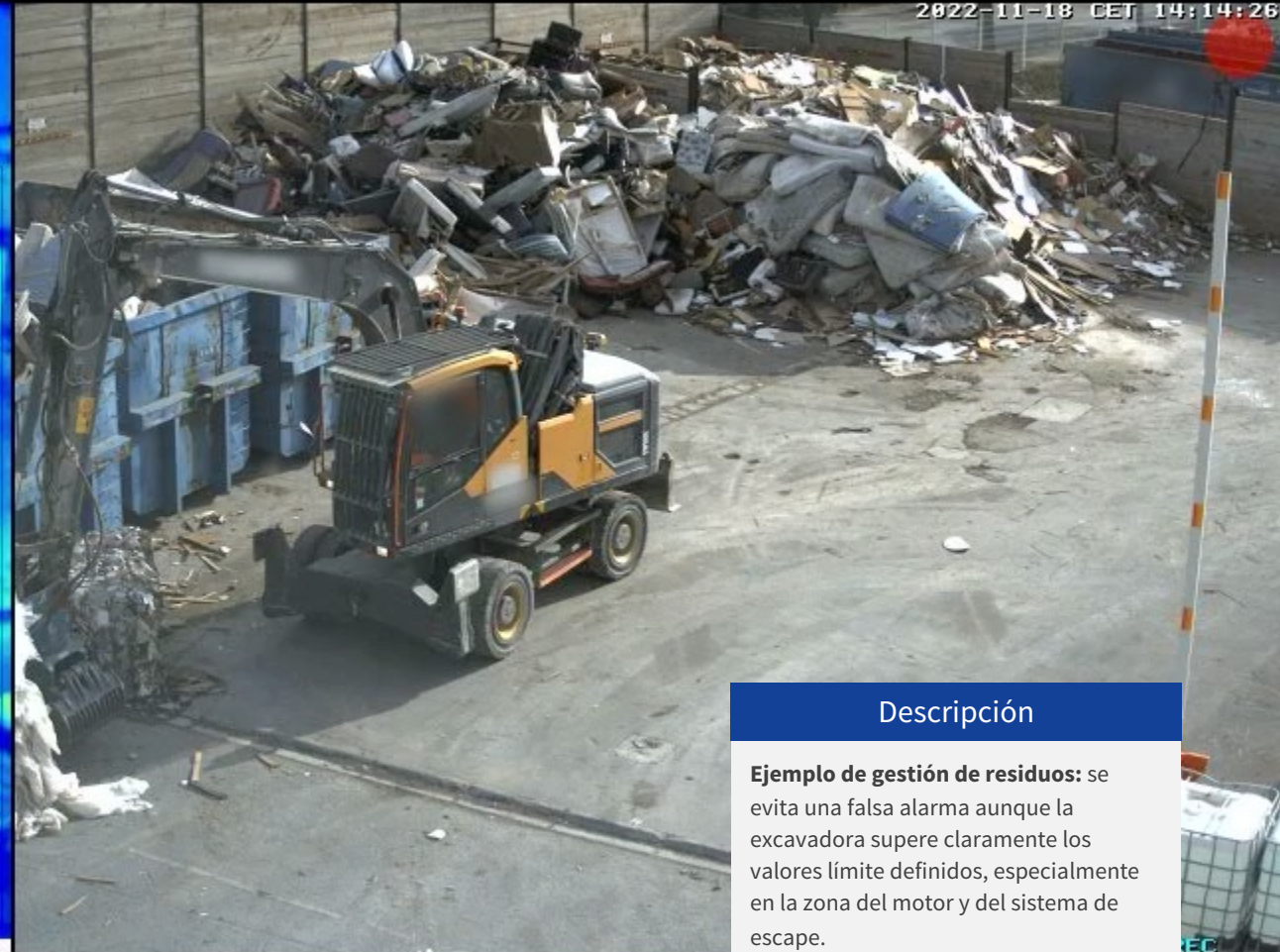
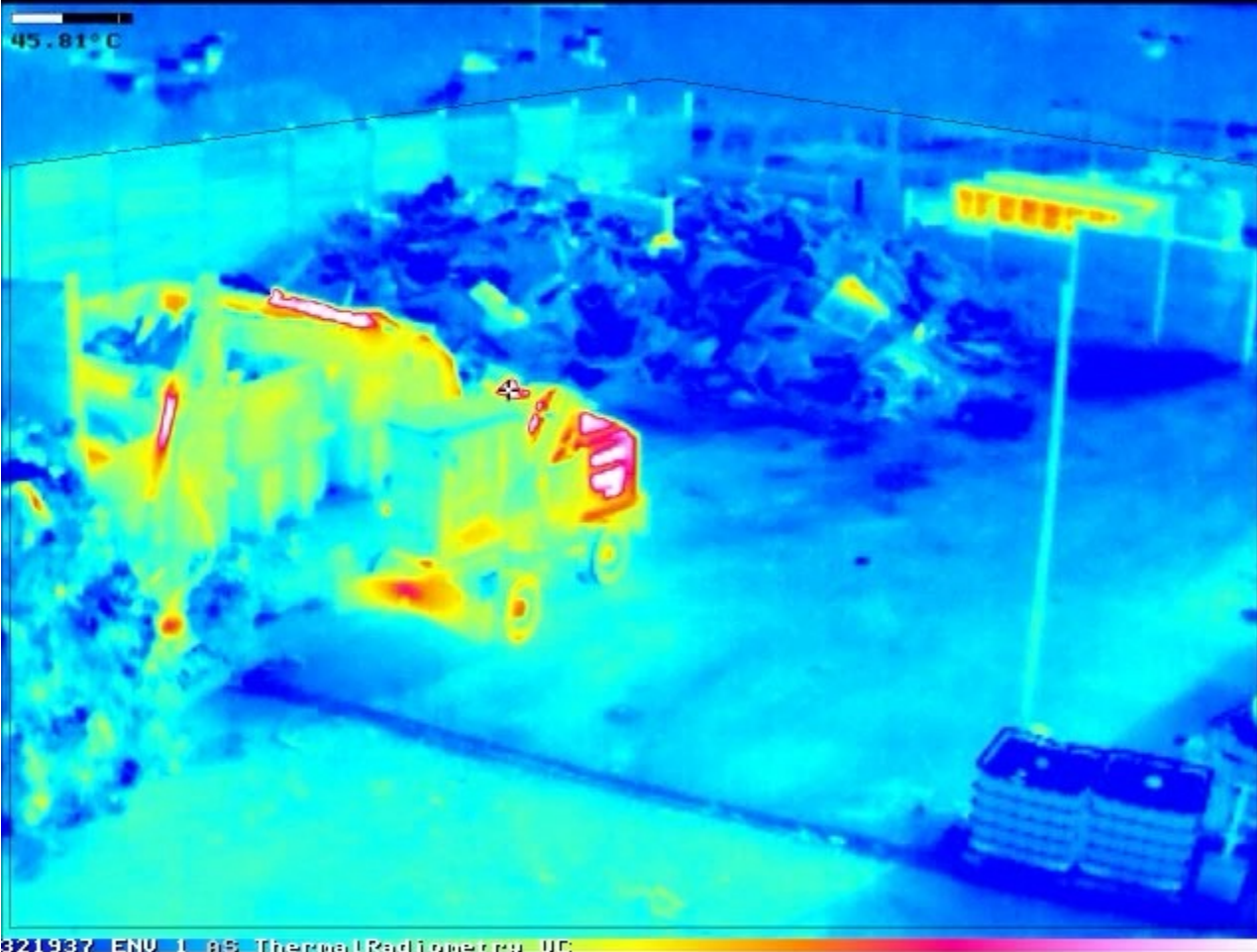
#### EL MÁS IMPORTANTE:

- Filtra los vehículos como fuente de calor no crítica.
- Reduce las falsas alarmas
- Puede funcionar en paralelo con otras aplicaciones.
- Ampliación de las funciones de medición de la temperatura
- El requisito previo es una **cámara MOBOTIX con aplicación y módulo Thermal TR**.

► [MÁS INFORMACIÓN](#)

► [DESCARGAR](#)

## 5. MOBOTIX Thermal Validation App



### Descripción

**Ejemplo de gestión de residuos:** se evita una falsa alarma aunque la excavadora supere claramente los valores límite definidos, especialmente en la zona del motor y del sistema de escape.

## 5. MOBOTIX Thermal Validation App

### Información para pedidos

Nombre del modelo Número de pedido	Descripción
MOBOTIX Thermal Validation App Mx-APP-MX-TVA	<ul style="list-style-type: none"><li>• Una aplicación optimiza las cámaras de radiometría térmica MOBOTIX para su uso en los campos de la gestión de residuos y la logística</li><li>• Permite filtrar vehículos (por ejemplo, máquinas de construcción y carretillas elevadoras) como fuente no crítica de altas temperaturas (por ejemplo, midiendo partes calientes de la carrocería como el tubo de escape o la cubierta del motor).</li><li>• Ampliación de las funciones de medición de temperatura de las cámaras de Radiometría Térmica MOBOTIX (conforme CNPP 19005)</li><li>• Definición de hasta 20 áreas de medición de temperatura dentro del campo de visión de la cámara</li><li>• Calibración individual de cada rango de medición de temperatura (por ejemplo, emisividad)</li><li>• Eventos de temperatura cuando se superan los umbrales de temperatura definidos</li><li>• Detección de manipulación física del sensor térmico (por ejemplo, cubriendo el sensor)</li><li>• Eventos MOBOTIX a través de MxMessageSystem</li><li>• Transmisión de datos de temperatura y estado de umbral de los rangos de medición a través de MODBUS/TCP y JSON / XML a través de HTTP(S)</li></ul>

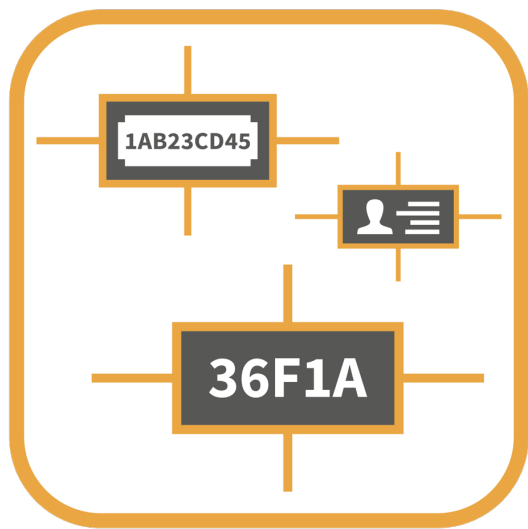
**Disponible a partir de finales de marzo de 2023**

\*Los precios MSRP de MOBOTIX son precios de venta netos recomendados Ex Works (EXW), de fábrica en Alemania. En algunos países, los distribuidores de MOBOTIX tienen que aplicar localmente precios de venta más altos debido a las regulaciones/aranceles de importación.

6.

# VAXTOR GENESIS APP

## 6. Vaxtor Genesis App



### Rápido. Universal. Adaptable.

La forma más flexible de leer información de las imágenes de la cámara.

La nueva Genesis App de Vaxtor es una aplicación de alto rendimiento para la captura automática de cualquier texto y códigos numéricos formados por letras mayúsculas latinas (de la A a la Z) y números arábigos (del 0 al 9) con un total de 2 a 24 caracteres. A diferencia de las aplicaciones especiales que sólo pueden utilizarse en un único campo de aplicación (matrículas de coches, códigos de contenedores, etc.), la aplicación Génesis es casi universal y sirve para otros muchos campos de aplicación (para más detalles, véase la página siguiente).

Los principales ámbitos de aplicación son:

- **Logística:** automatización y optimización de los procesos de la cadena de suministro, seguimiento, documentación (especialmente para mercancías peligrosas).
- **Seguridad:** vigilancia de vehículos, alarmas, autenticación, etc.
- **Sector público:** identificación, registro y seguimiento

Disponible ahora para todas las cámaras MOBOTIX 7 no hemisféricas.

#### EL MÁS IMPORTANTE:

- Lectura de casi todos los códigos y textos
- Adquisición a muy alta velocidad
- Protección mediante parámetros y normas
- Compatible con Vaxtor Helix para la consolidación de datos
- Transferencia de resultados a través de TCP/IP, HTTP-POST-XML, HTTP-POST-JSON, etc.
- Tras una fase beta, ya está disponible como aplicación para uso productivo.

► [MÁS INFORMACIÓN](#)

► [DESCARGAR](#)

## 6. Vaxtor Genesis App - Áreas de Aplicación

# Una aplicación que puede leer (casi) todo.



### 📄 Códigos industriales:

Con la captura de códigos SIC, números de inventario en propiedad de la empresa, marcas o placas de características de los productos, etc., se pueden automatizar los flujos de trabajo y realizar las laboriosas comprobaciones manuales en una fracción del tiempo original.

### 📄 Tarjetas de identidad:

La captura y verificación de documentos de identidad -ya sean carnés de identidad, carnés de empresa o carnés de socio y similares- suele ser un proceso manual que requiere mucho tiempo y a menudo es propenso a errores. Con la aplicación Genesis en una cámara MOBOTIX, esto se convierte en un juego de niños.

### 📄 Números de identificación del vehículo (VIN/VIN):

Especialmente en el sector del automóvil, nada es posible sin el FIN/VIN, que permite una asignación clara a un vehículo. La aplicación Génesis registra esta larguísima serie de letras y números con gran fiabilidad y frecuencia.

### 📄 Números de serie:

Los bienes industriales y de consumo de alta calidad, como máquinas, vehículos, equipos deportivos, electrodomésticos y los llamados "electrodomésticos de línea blanca", tienen placas de características y números de serie. Estos pueden grabarse y procesarse automáticamente utilizando una cámara MOBOTIX con Genesis App para supervisar el proceso durante la producción, el control de inventario o incluso la eliminación, etc. y documentar los resultados sin problemas.

### 📄 Etiquetas:

Especialmente en logística, garantizar una documentación completa e ininterrumpida de las entradas y salidas de mercancías es extremadamente importante y la base de cualquier automatización en el ámbito del EDI, la logística de almacenes y el inventario. La aplicación Génesis es capaz de generar las pruebas y protocolos correspondientes de forma discreta y de acuerdo con las respectivas normativas de protección de datos.



## 6. Vaxtor Genesis App - Áreas de aplicación

Database

Code detail

SPANA DOCUMENTO NACIONAL DE IDENTIDAD

5/11/2021 16:22:24

AAA023112

15,11

1902,7

Capture	Image	Code	Height	Confidence	Multicode
5/11/2021 16:22:28		6500			
5/11/2021 16:22:24		AAA0			
5/11/2021 16:22:17		6500			
5/11/2021 16:22:12		AAA0			
5/11/2021 16:22:07		65004204V	21	1000,09	
5/11/2021 16:22:01		AAA023112	15,67	2338,91	
5/11/2021 16:21:56		65004204V	20,11	2073,16	
5/11/2021 16:21:50		AAA023112	15,89	2107,44	
5/11/2021 16:21:45		65004204V	20,22	2141,5	
5/11/2021 16:21:40		AAA023112	16,33	1950,63	

### Ámbitos de aplicación:

- Tarjetas de identidad
- Etiquetas de almacén y envío
- Albaranes de entrega
- Entradas y recibos
- Códigos de los productos
- Ingresos en efectivo
- Billetes
- Señalización (vehículos)
- Agricultura (identificación del ganado)
- Texto OSD de vídeo
- ...



#### Scene Requirements

Recommended character height	20 - 50px
Maximum Vertical Angle	30°
Maximum Horizontal Angle	<25°
Maximum Tilt Angle	<25°

Video

Codes

5/11/2021 18:52:58

00476995.7ed4312b454a146115f1c2

AEBF3

Capture	Code	Image	Height	Confidence	Multicode
5/11/2021 18:52:58	AEBF3		21	98,0%	1
5/11/2021 18:52:55	3B970		19	99,2%	1
5/11/2021 18:52:43	3B970		19	99%	1
5/11/2021 18:52:42	49E28		26	99,2%	1
5/11/2021 18:52:32	49E28		26	99,2%	1
5/11/2021 18:52:21	49E28		26	99,2%	1
5/11/2021 18:52:11	49E28		26	99,2%	1

Codes Read: 28

OCR Video:1392x1040 pixels Stream:17 FPS / Display:3 FPS

Default

Video Description

Software Uptime: < 1 min

System Time: 09:43:01

Camera ID: 1

Global Confidence: 99,6 %

Characters Height: 19,4 [px]

ROI Id: -1

Multirate Rate: 6

OCR Time: 24,7 [ms]

Genesis Grammar: YES

DELIVERY 36F1A

Uber Eats

DELIVERY 36F1A

Uber Eats

## 6. Vaxtor Genesis App

### Información para pedidos

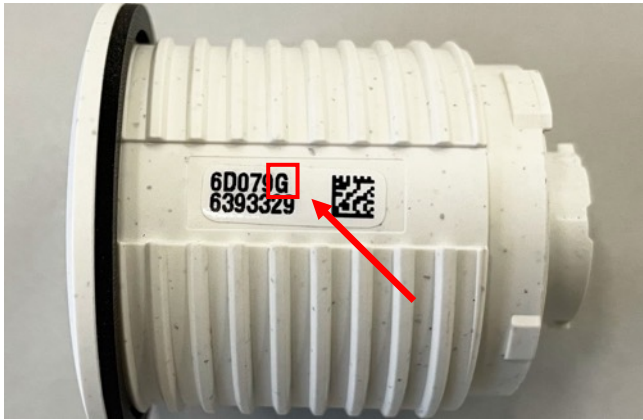
Nombre del modelo Número de pedido	Descripción
Nombre Mx-APP-VX-GEN	<ul style="list-style-type: none"><li>• Vaxtor Generic Optical Character Recognition App, tiempo de detección por código: típ. 500 ms</li><li>• Solución de aplicación basada en bordes con más del 99% de precisión (en función de la escena) para las cámaras MOBOTIX M73, S71, D71, v71 y p71</li><li>• Reconocimiento óptico genérico de caracteres para leer cualquier combinación de 2 a 24 letras latinas mayúsculas y/o números arábigos en hasta tres áreas/líneas de reconocimiento por escena.</li><li>• Especificación definida por el usuario del formato de código utilizado</li><li>• Eventos MOBOTIX a través de MxMessageSystem y protocolo de detección</li><li>• Diversas opciones de integración para el tratamiento posterior de los metadatos generados</li><li>• Dos listas predefinibles con un máximo de 1000 entradas cada una para acciones individuales (por ejemplo, acceso concedido/denegado, alarma, etc.)</li></ul>

\*Los precios MSRP de MOBOTIX son precios de venta netos recomendados Ex Works (EXW), de fábrica en Alemania. En algunos países, los distribuidores de MOBOTIX tienen que aplicar localmente precios de venta más altos debido a las regulaciones/aranceles de importación.

7.

# MÓDULO SENSOR MOBOTIX P6 (ACTUALIZACIÓN)

## 7. Módulos de sensor MOBOTIX P6 (Actualización)



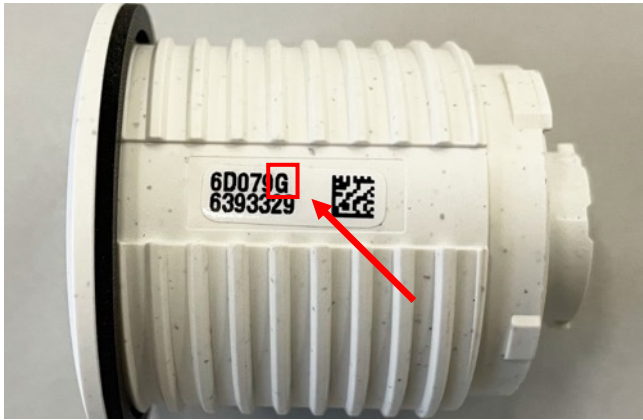
### Nota importante para los módulos sensores Mx6

MOBOTIX ofrece 3 variantes de los módulos sensores Mx6 con diferentes componentes. Las distintas variantes pueden distinguirse del siguiente modo:

- **X Módulos de sensor de imagen:**
  - La adición "-X" se encuentra directamente detrás del nombre del producto en el embalaje, por ejemplo "Mx-O-SMA-S-D016-X".
  - La etiqueta fijada al módulo sensor contiene el sufijo "G" después de la designación del tipo, por ejemplo "6D016X".
- **Módulos de sensores de imagen GWN:**
  - El sufijo "-GWN" se encuentra directamente detrás del nombre del producto en el embalaje, por ejemplo "Mx-O-SMA-S-D016-GWN".
  - La etiqueta fijada al módulo sensor contiene el sufijo "G" después de la designación del tipo, por ejemplo "6D016G".
- **Módulos de sensor de imagen LX9:**
  - En el embalaje, el sufijo "-LX9" se encuentra directamente detrás de la designación del producto, por ejemplo, "Mx-O-SMA-S-N061-LX9".
  - La etiqueta fijada al módulo sensor contiene el sufijo "I" después de la designación del tipo, por ejemplo "6N061L".

#### EL MÁS IMPORTANTE:

- Los módulos de sensores con la idoneidad original para temperaturas de -40°C a +60°C (arranque en frío -30°C) vuelven a estar disponibles.
- Los módulos con un rango de temperatura restringido dejarán de venderse con efecto inmediato.
- **En cualquier caso, es necesario actualizar el firmware.**



### Soporte de firmware e información técnica

Para utilizar los módulos sensores en M16, S16 o D16, es necesario seguir los siguientes pasos:

- **Módulos de sensor de imagen GWN (ya no se venden):**
  - En primer lugar, la cámara debe actualizarse con una versión de software 5.4.8.4; de lo contrario, no se podrán direccionar los módulos sensores.
  - La temperatura de funcionamiento del sensor GWN está limitada de -15°C a +60°C.
- **X Módulos de sensor de imagen:**
  - La cámara debe actualizarse primero con una versión de software a partir de 5.4.8.4, ya que de lo contrario no se podrán direccionar los módulos sensores.
  - La temperatura de funcionamiento del sensor LX98 es de -40°C a +60°C (arranque en frío -30°C).
- **Módulos de sensor de imagen LX9:**
  - La cámara debe actualizarse primero con una versión de software 5.4.6.6 o superior; de lo contrario, no se podrán direccionar los módulos sensores.
  - La temperatura de funcionamiento del sensor LX98 es de -40°C a +60°C (arranque en frío -30°C).

#### EL MÁS IMPORTANTE:

En **general, recomendamos** instalar el firmware más reciente en la cámara en cuestión antes de poner en servicio un nuevo módulo de cámara. Esto reducirá el tiempo y los costes asociados a asistencia o devoluciones innecesarias.

Sin el firmware adecuado, pueden producirse limitaciones funcionales imprevistas o no reconocerse el módulo.

► [DESCARGA DE FIRMWARE](#)

## 7 Módulo Sensor MOBOTIX P6 (Actualización) - FAQ

---

### ¿Por qué hay 3 variantes?

Debido a la situación actual del mercado y de los componentes, los plazos de entrega de algunos de ellos se han vuelto extremadamente largos o incluso no están disponibles. Por ello, MOBOTIX ha decidido trabajar con distintas variantes para evitar problemas en la cadena de suministro.

### ¿Por qué está limitada la temperatura de funcionamiento de la GWN?

Debido a la situación actual del mercado y de los componentes, fue necesario un rediseño con un nuevo componente con un rango de temperatura restringido.

### ¿Se ve afectado también el rango de temperatura de almacenamiento de la GWN?

No, sólo se limita el rango de temperatura de funcionamiento.

### ¿Y el plazo de entrega de los sensores?

Los sensores basados en GWN dejarán de venderse. El plazo de entrega de las

demás variantes debería normalizarse en el primer trimestre de 2023.

### ¿Puedo utilizar un sensor GWN, LX9 o X en una cámara M15, S15 o D15?

No, estos sensores no son compatibles con la serie de cámaras anterior.

### ¿Puedo combinar las distintas variantes en la misma cámara Mx6?

Sí, se pueden combinar en una sola cámara. Debe respetarse el soporte FW mínimo del sensor GWN.

### ¿Puede solucionarse la limitación de GWN mediante una futura actualización del firmware?

No, esto no se puede solucionar con una actualización normal del firmware.

8.

# ENLACES Y DESCARGAS IMPORTANTES

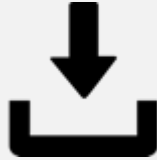
## 6. enlaces y descargas importantes

### Productos



[Vista general de toda la gama de productos MOBOTIX...](#)

### Software



[Descarga de software, firmware, aplicaciones y paquetes de controladores...](#)

### Documentación



[Documentación técnica, libros blancos, dibujos técnicos y mucho más...](#)

### Formación



[Fechas actuales sobre seminarios web, formaciones y eventos...](#)

### Herramientas para socios



[En nuestra caja de herramientas, exclusiva para los socios de MOBOTIX, encontrará soporte de ventas como folletos, presentaciones, vídeos, etc.](#)



[Abrir enlace a Apple AppStore](#)



[Abrir enlace a Google PlayStore](#)

[Sitio web para PC / MAC](#)

### Lista de precios



[Listas de precios actuales en el sitio web de MOBOTIX, incluidos los catálogos ETIM y DATANORM](#)

### Comentarios



[Nos gusta la mejora continua. Por lo tanto, háganos saber lo que piensa...](#)



---

BeyondHuman**Vision**

**MOBOTIX**

MOBOTIX AG  
Kaiserstrasse  
67722 Langmeil  
Germany

+49 6302 9816-0  
info@robotix.com  
www.robotix.com

MOBOTIX, the MOBOTIX Logo, MxControlCenter, MxEasy, MxPEG, MxDisplay and MxActivitySensor are trademarks of MOBOTIX AG registered in the European Union, the U.S.A. and in other countries • Subject to change without notice • MOBOTIX do not assume any liability for technical or editorial errors or omissions contained herein • All rights reserved • © MOBOTIX AG