



Announce Produits – Mai 2023

MOBOTIX SYNC / PTZ MOBOTIX MOVE



Collecter des Données. Générer des Connaissances. Utiliser les Informations.

Il est bien connu que voir et comprendre sont deux choses différentes. Il en va de même dans le domaine de la surveillance par caméra. Dans l'analyse classique des images, les informations obtenues jouent un rôle de plus en plus important. Avec MOBOTIX, vous êtes en mesure non seulement d'enregistrer des images, mais aussi de contrôler, de numériser et d'automatiser des processus.



1. Aperçu de toutes les nouveautés
- 2. DataVision : Générer / fusionner / utiliser des données à partir de vidéos**
- 3. MOBOTIX SYNC**
4. Nouvelles caméras PTZ MOBOTIX MOVE
5. Nouveautés au sein du Conseil d'Administration de MOBOTIX AG
6. Liens importants et téléchargements

Remarques : Ce document est destiné exclusivement aux partenaires MOBOTIX à des fins d'information et de planification des besoins et ne doit pas être publié sous cette forme (numérique ou imprimée) - Livraison uniquement aux clients professionnels - Prix hors TVA, départ usine Langmeil, Allemagne - Sous réserve de modifications - MOBOTIX décline toute responsabilité en cas d'erreurs techniques, d'erreurs d'impression ou d'omissions - - - - -.
© MOBOTIX AG 2022 - MOBOTIX est une marque déposée de MOBOTIX AG dans l'Union européenne, aux États-Unis et dans d'autres pays - Tous droits réservés.

Les prix MOBOTIX MSRP sont des prix nets recommandés départ usine (EXW), départ usine en Allemagne. Dans certains pays, les revendeurs MOBOTIX doivent appliquer des prix de vente localement plus élevés en raison des dispositions relatives à l'importation/aux droits de douane.

1.

UN APERÇU RAPIDE DE TOUS LES NOUVEAUX PRODUITS

1. Aperçu rapide de tous les nouveaux produits



MOBOTIX SYNC

Rassemble les données décentralisées de manière centralisée et les rend utilisables.

- Collecter des données
- Structurer les données
- Visualiser les données
- Utiliser les données

► [DÉTAILS](#)

► [FICHE D'INFORMATION](#)

Mx-SD2A-230-LL-VA

Caméra PTZ MOBOTIX MOVE
Modèle de base

- Tout nouveau capteur d'image 2MP SONY STARVIS II
- Zoom optique x40
- Basse lumière
- 10 fonctions analytiques incluses

► [DÉTAILS](#)

► [FICHE D'INFORMATION](#)

Mx-SD2A-230-LL-FM-VA

Caméra PTZ MOBOTIX MOVE
pour montage plafond

- Tout nouveau capteur d'image 2MP SONY STARVIS II
- Zoom optique x40
- Basse lumière
- 10 fonctions analytiques incluses

► [DÉTAILS](#)

► [FICHE D'INFORMATION](#)

Mx-SD1A-540-IR-VA

Caméra PTZ MOBOTIX MOVE
pour l'extérieur

- Tout nouveau capteur d'image 5MP SONY STARVIS I
- Zoom optique x40
- éclairage infrarouge jusqu'à 300m
- 10 fonctions analytiques incluses

► [DÉTAILS](#)

► [FICHE D'INFORMATION](#)

Mx-SD1A-831-LIR-VA

Caméra PTZ MOBOTIX avec
technologie LiDAR

- Tout nouveau capteur d'image 8MP SONY STARVIS I
- Système de mise au point automatique LiDAR
- Zoom optique x31
- éclairage infrarouge jusqu'à 200m
- 10 fonctions analytiques incluses

► [DÉTAILS](#)

► [FICHE D'INFORMATION](#)

1. Un Aperçu rapide de Tous les nouveaux Produits – Qu'en pensez-vous ?

VOS COMMENTAIRES SONT LES BIENVENUS

Que pensez-vous des derniers produits MOBOTIX ?

Lorsque nous lançons de nouveaux produits sur le marché, c'est l'aboutissement d'un long processus de développement basé sur les besoins du marché et sur notre compréhension de la manière dont l'automatisation et l'intelligence artificielle peuvent aider les entreprises du monde entier.

Votre feedback est donc très important et nous vous invitons à nous faire part de vos réflexions de manière anonyme via le lien suivant.

Merci beaucoup !

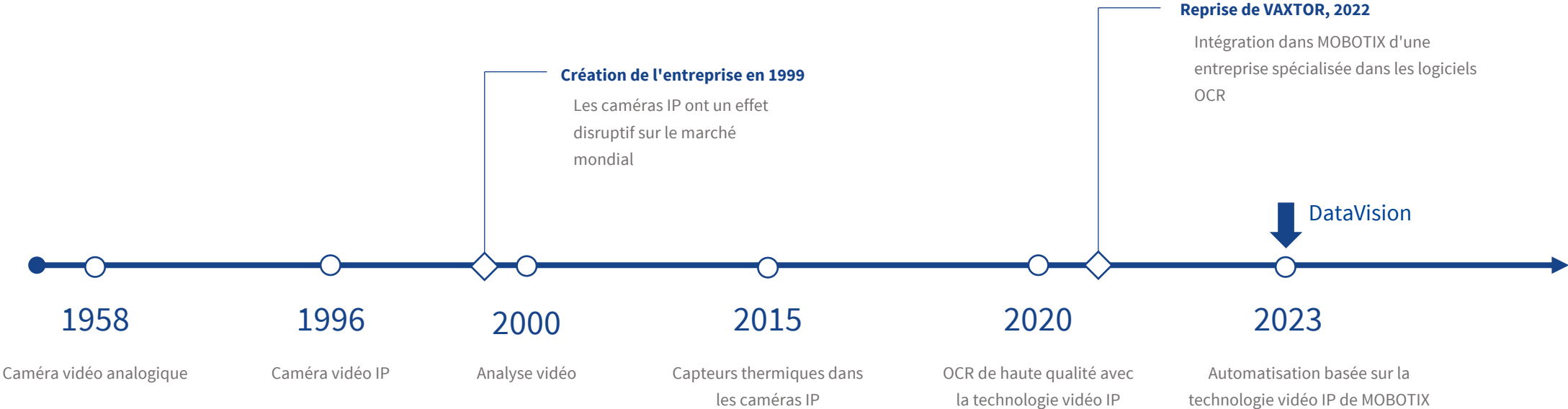
► **LAISSER UN FEEDBACK**

(temps nécessaire : 2 minutes maximum)

2.

GÉNÉRER DES DONNÉES À PARTIR DE VIDÉOS

2. Générer des Données à partir de Vidéos – Historique



2. Générer des Données à partir de Vidéos – Vidéosurveillance et Collecte de Données



Vidéosurveillance



Collecte de Données



2. Générer des Données à partir de Vidéos – Différences entre la Vidéosurveillance et l'Automatisation

VIDÉOSURVEILLANCE

Caméra

- Caméra IP standard
- MOBOTIX MOVE
- MOBOTIX MOVE ALPR
- MOBOTIX IoT
- MOBOTIX 7

Apps Vidéosurveillance

- Détection d'intrusion
- Détection d'objets
- Objets laissés ou retirés
- Détection des visages
- Anonymisation
- Capteur d'activité
- Reconnaissance des visages
- Détection d'incendie
- Détection de fumée

VMS

- Image en direct provenant de la caméra
- Lecture
- Recherche vidéo / Forensics
- Enregistrement et archivage de matériel vidéo
- **Alarme / événement**
- Interaction
- **MOBOTIX HUB**
- **MOBOTIX ManagementCenter**
- **MOBOTIX Cloud**

ARCHIVAGE

- Stockage des enregistrements vidéo
- Archivage à court terme
- Archivage à long terme

Apps de génération de data

- Reconnaissance des plaques d'immatriculation
- Marque / modèle / couleur
- Reconnaissance de couleurs
- Reconnaissance des codes-barres
- Radiométrie avancée
- OCR / Genesis
- Code de conteneurs / Code ferroviaires
- Code d'aéronef
- Plaques TMD

Smart Data

Collecte et saisie de

- Valeurs mesurées
- Chaînes de caractères et de chiffres
- Codes
- Métadonnées enrichies
- Texte libre

Visualisation

- Tableau de bord pour afficher
 - KPI
 - Graphiques
 - Tendances
- Évaluation pour
 - Étude de marché
 - Statistiques

Automatisation

- Commande de l'installation
- Lignes de production
- Assurance qualité
- Prévention de l'usure
- Contrôle d'accès
- Documentation
- ...

AUTOMATISATION DES PROCESSUS

2. Générer des Données à partir de Vidéos – Différences entre la Vidéosurveillance et l'Automatisation

VIDÉOSURVEILLANCE	Apps Vidéosurveillance	VMS	ARCHIVAGE
Caméra <ul style="list-style-type: none">• Caméra IP standard• MOBOTIX MOVE• MOBOTIX MOVE ALPR• MOBOTIX IoT• MOBOTIX 7	<ul style="list-style-type: none">• Détection d'intrusion• Détection d'objets• Objets laissés ou retirés• Détection des visages• Anonymisation• Capteur d'activité• Reconnaissance des visages• Détection d'incendie• Détection de fumée	<ul style="list-style-type: none">• Image en direct provenant de la caméra• Lecture• Recherche vidéo / Forensics• Enregistrement et archivage de matériel vidéo• Alarme / événement• Interaction• MOBOTIX HUB• MOBOTIX ManagementCenter• MOBOTIX Cloud	<ul style="list-style-type: none">• Stockage des enregistrements vidéo• Archivage à court terme• Archivage à long terme
AUTOMATISATION DES PROCESSUS	Apps de génération de data	Smart Data	Visualisation
	<ul style="list-style-type: none">• Reconnaissance des plaques d'immatriculation• Marque / modèle / couleur• Reconnaissance de couleurs• Reconnaissance des codes-barres• Radiométrie avancée• OCR / Genesis• Code de conteneurs / Code ferroviaires• Code d'aéronef• Plaques TMD	Collecte et saisie de <ul style="list-style-type: none">• Valeurs mesurées• Chaînes de caractères et de chiffres• Codes• Métadonnées enrichies• Texte libre	<ul style="list-style-type: none">• Tableau de bord pour afficher<ul style="list-style-type: none">• KPI• Graphiques• Tendances• Évaluation pour<ul style="list-style-type: none">• Étude de marché• Statistiques

PORTEFEUILLE MOBOTIX

TOUS LES PRODUITS DISPONIBLES

INTEGRATION

AVEC DES PARTENAIRES SPÉCIALISÉS

- Automatisation
 - Commande de l'installation
 - Lignes de production
 - Assurance qualité
 - Prévention de l'usure
 - Contrôle d'accès
 - Documentation
 - ...

2. Générer des Données à partir de Vidéos

VIDÉOSURVEILLANCE



Marché classique avec une forte concurrence et des produits matures.

Tâche :
Surveillance et enregistrement des zones sensibles pour les protéger contre les dommages et le vol, l'accès non autorisé ou les comportements indésirables.

Objectif :
Sécurité / Conservation des preuves / Forensics

AUTOMATISATION DES PROCESSUS



Marché émergent autour de l'industrie 4.0 et de la numérisation des entreprises.

Tâche :
Collecte de données, commande et surveillance d'installations, assurance qualité, documentation et acquisition de connaissances.

Objectif :
Augmentation de la productivité / réduction des coûts de processus / acquisition de nouvelles connaissances

3.

MOBOTIX SYNC

Fusionner et utiliser les Données



MOBOTIX

SYNC

MOBOTIX
BeyondHumanVision

Rassemblez les données de toutes les caméras.

Stockez-les de manière centralisée dans un endroit sûr.

Filtrez les informations pertinentes pour vos objectifs.

Rassemblez les informations.

Visualisez des quantités de données complexes sous forme de tableau de bord.

Communiquez via les canaux les plus divers.

Automatisez les processus de votre entreprise.

Réduisez les efforts et les coûts de processus.

3. MOBOTIX SYNC – Fusionner et utiliser les Données



Obtenir des Données structurées.

Le lien entre les caméras MOBOTIX et les processus automatisés.

COLLECTER DES DONNÉES



Toutes les données au même endroit : collecte les données d'un grand nombre de caméras connectées.

VISUALISER LES DONNÉES



Tout à portée de regard : Visualise les données structurées dans un tableau de bord individuel.

UTILISER LES DONNÉES



Intégrable : met à disposition les informations obtenues de différentes manières.

Avantages :

- Synchronise les listes avec les caméras individuelles et les groupes de caméras.
- Permet des configurations et des événements avec des dépendances complexes qui étaient jusqu'à présent impossibles ou très difficiles à réaliser.
- Compatible dans un premier temps avec toutes les applications VAXTOR, d'autres applications seront progressivement prises en charge.

Maîtriser les tâches répétitives et complexes avec MOBOTIX SYNC !

A SAVOIR :

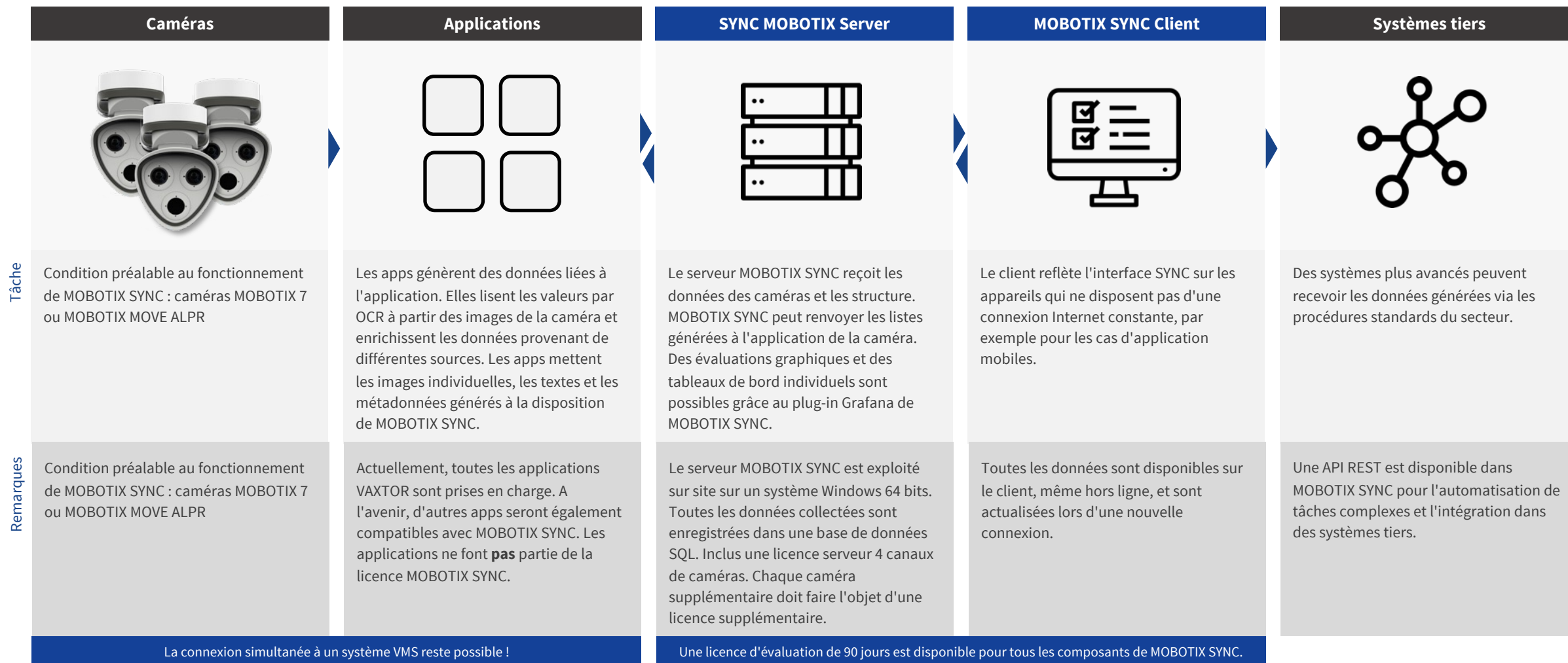
- MOBOTIX SYNC est prévu pour une installation **sur site**.
- Application basée sur la technologie web et une base de données SQL.
- Accès via un navigateur web avec nom d'utilisateur et mot de passe.
- Concept d'utilisateur et de rôle.
- Prend en charge les alarmes et les notifications déclenchées de manière centralisée via les protocoles standard de l'industrie.
- Contrôle d'accès multicritères.
- API HTTP REST pour l'intégration dans des systèmes tiers.
- Disponible dès maintenant.

► [DOWNLOAD](#)

► [DÉTAILS](#)

► [FICHE D'INFORMATION](#)

3. MOBOTIX SYNC – Fonctionnement et Composants du Produit

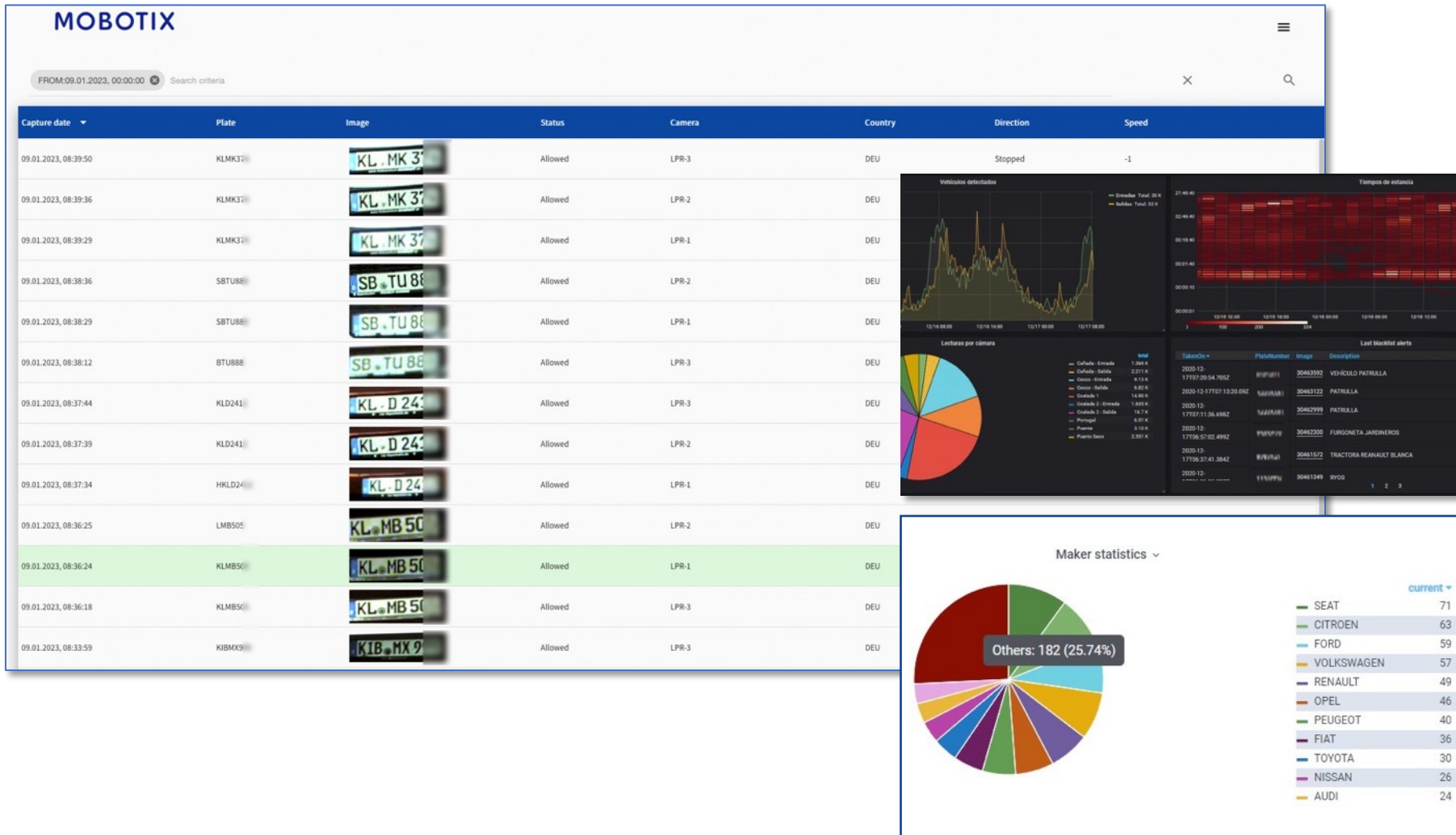


3. MOBOTIX SYNC – Vos Avantages avec MOBOTIX

MOBOTIX SYNC offre de toutes nouvelles possibilités pour de nombreux secteurs et tailles d'entreprises. **Plus encore que ce qui peut être décrit ici.**

FEATURE	AVANTAGE	BÉNÉFICES
Les données lues et les métadonnées sont stockées de manière centralisée dans une base de données.	Les données de différentes caméras sont disponibles de manière centralisée et peuvent être utilisées pour des recherches complexes.	Des informations qui ne pouvaient pas être générées jusqu'à présent, ou seulement de manière très complexe, sont désormais disponibles, par exemple le code du conteneur avec le numéro d'immatriculation du véhicule plus des images du véhicule à des fins de documentation.
Les données sont visualisées sous diverses formes de représentation via le plug-in Grafana.	Au lieu de longues séries et de tableaux de chiffres et de lettres, les informations obtenues sont représentées de manière claire sous forme de graphiques.	Les tableaux de bord et les indicateurs clés de performance deviennent visuellement tangibles, les tendances peuvent être identifiées, les données sont immédiatement interprétables.
Les données déclenchent des événements et des alarmes qui peuvent être émis de différentes manières.	Les notifications sont envoyées via une multitude de canaux de communication existants et peuvent être ciblées en fonction des besoins.	Les applications dans le domaine de la sécurité, de la gestion de la qualité, de la logistique et du marketing sont réalisables individuellement.
Les listes de données collectées peuvent être exportées automatiquement ou manuellement.	Les données peuvent être exportées à tout moment sous forme d'enregistrements structurés et, le cas échéant, être traitées avec des systèmes ultérieurs. Outre l'exportation manuelle, il est également possible d'automatiser le processus.	Toutes les données recueillies, sur l'ensemble des caméras, sont disponibles à tout moment et à toutes fins utiles.
Les listes de données générées peuvent être renvoyées à la caméra.	Comparaison bidirectionnelle de listes de données entre des systèmes tiers, MOBOTIX SYNC et les caméras connectées.	Une gestion fortement simplifiée, voire des processus entièrement automatisés, par exemple pour les droits d'accès, etc.
Intégration possible de MOBOTIX SYNC via l'API REST.	L'intégration profonde des processus pilotés par les données avec des systèmes tiers est facilement réalisable grâce à l'API REST.	Des solutions d'automatisation fiables et des applications industrielles 4.0 dans le secteur industriel.

3. MOBOTIX SYNC – Fusionner et utiliser les Données



MOBOTIX SYNC Client

- Le client MOBOTIX SYNC permet de consulter les données déjà reçues.
- Selon les autorisations, le client permet également de configurer et d'actualiser des listes ainsi que de procéder à des exportations manuelles.
- Des évaluations graphiques individuelles peuvent être générées avec le plug-in Grafana de MOBOTIX SYNC et affichées dans le client.

3. MOBOTIX SYNC – Cas d'usage

Contrôle d'accès

Problème / goulot d'étranglement :

- Contrôle de l'accès aux sites industriels, tels que les usines ou les entrepôts
- Détection et identification automatiques des véhicules autorisés, ce qui permet un accès rapide et sûr, tout en empêchant les véhicules non autorisés d'entrer.

Avantages commerciaux

- Assurer/augmenter la protection de son propre patrimoine

Suivi des véhicules

Problème / goulot d'étranglement :

- Suivi du mouvement des véhicules à l'intérieur des installations industrielles

Avantages commerciaux

- Des processus optimisés
- Moins de surcharge
- Amélioration de la sécurité

Gestion d'actifs par des tiers

Problème / goulot d'étranglement :

- responsabilité des biens de tiers tels que conteneurs, transporteurs, voitures de location, etc.
- État / Documentation utilisateur

Avantages commerciaux

- Protection contre les demandes d'indemnisation de tiers

Gestion des rampes

Réception / sortie de marchandises

Problème / goulot d'étranglement :

- Gestion efficace des opérations de déchargement et de chargement
- Minimiser les temps d'attente
- Documentation/optimisation de l'arrivée et du départ des transports

Avantages commerciaux

- Maximiser l'efficacité et la productivité
- Livraisons juste à temps et traitement ultérieur

Gestion de l'inventaire

Problème / goulot d'étranglement :

- Suivi des mouvements de marchandises et de matériel pour soutenir la gestion des stocks

Avantages commerciaux

- Optimisation des processus de la chaîne d'approvisionnement

Sécurité

Problème / goulot d'étranglement :

- Identification et suivi des véhicules non immatriculés ou impliqués dans des activités criminelles

Avantages commerciaux

- permettre au personnel chargé de l'application de la loi ou de la sécurité de prendre des mesures immédiates pour protéger les employés et les autres actifs de l'entreprise

Contrôle de la conformité

Problème / goulot d'étranglement :

- Respect du code de la route, des règles de stationnement et des directives d'utilisation des stations de recharge

Avantages commerciaux

- Réduire les infractions au code de la route et garantir une utilisation équitable des stations de recharge
- En outre, les infractions peuvent être sanctionnées

Gestion du parc automobile

Problème / goulot d'étranglement :

- surveiller l'état des véhicules électriques d'une flotte, y compris leur emplacement et leur état général

Avantages commerciaux

- aider les gestionnaires de flotte à optimiser les itinéraires, à planifier les plans de maintenance et à améliorer l'efficacité globale de leurs opérations

3. MOBOTIX SYNC – Cas d'usage

Gestion de flottes



Problème / goulot d'étranglement :

- Surveiller le mouvement des marchandises comme les véhicules, les remorques et les conteneurs
- S'assurer qu'ils sont utilisés efficacement et qu'ils sont en bon état
- Documentation de l'état et de l'apparence

Avantages commerciaux

- Optimisation de l'utilisation des installations et réduction des coûts
- La traçabilité des dommages réduit les indemnités, évite les frais d'assurance élevés ou les conteneurs perdus.

Optimisation de l'itinéraire



Problème / goulot d'étranglement :

- Documentation des temps d'arrêt et des pics d'activité au point de déchargement (quai)
- Documentation/optimisation de l'arrivée et du départ des transports

Avantages commerciaux

- Réduction des coûts de transport et des délais de livraison
- Soutient la livraison juste à temps comme argument de vente
- Augmentation de la satisfaction des clients

Contrôle de qualité



Problème / goulot d'étranglement :

- Contrôler la qualité des marchandises transportées
- S'assurer qu'elles sont manipulées de manière appropriée et qu'elles ne sont pas endommagées pendant le transport
- S'assurer que les clients reçoivent les marchandises dans l'état attendu

Avantages commerciaux

- Satisfaction (accrue) du client
- Une mesure d'assurance qualité soutient une réputation positive
- Une transparence accrue permet également de contrôler les sanctions éventuelles

Surveillance du trafic



Problème / goulot d'étranglement :

- Surveillance des flux de trafic, détection des incidents/anomalies et amélioration de la gestion du trafic

Avantages commerciaux

- Réduction des embouteillages et amélioration de l'efficacité globale de l'installation de stationnement

Contrôle de la conformité



Problème / goulot d'étranglement :

- Contrôle du respect des règles de stationnement, comme l'utilisation de places de stationnement désignées ou la limitation de la durée de stationnement

Avantages commerciaux

- Prévenir les infractions et garantir un accès juste et équitable aux places de stationnement

Service clientèle



Problème / goulot d'étranglement :

- Amélioration du service à la clientèle, par exemple aider les clients à trouver leurs véhicules
- Mises à jour en temps réel de la disponibilité des places de parking

Avantages commerciaux

- Améliorer l'expérience générale du client et augmenter la satisfaction du client

Intelligence économique



Problème / goulot d'étranglement :

- Fournir des données et des connaissances précieuses sur le fonctionnement des installations de stationnement

Avantages commerciaux

- Donner aux propriétaires et aux exploitants la possibilité d'améliorer la sécurité et l'efficacité
- Améliorer l'expérience générale du client et augmenter la rentabilité

Surveillance de pistes de décollage et d'atterrissage



Problème / goulot d'étranglement :

- Surveillance des pistes, des voies de circulation et d'autres zones critiques, y compris la détection des numéros d'identification d'aéronefs connus / intriguants
- Documentation et suivi des atterrissages non autorisés sur des aéroports sans pilote

Avantages commerciaux

- Réduire l'utilisation illicite des aéroports sans pilote, y compris en contribuant aux enquêtes à cet égard

3. MOBOTIX SYNC – Cas d'usage

Surveillance des avions

Problème / goulot d'étranglement :

- Surveillance des avions, fourniture et documentation d'informations sur leur position (vitesse et altitude)

Avantages commerciaux

- Aider les contrôleurs aériens à gérer les flux de trafic
- Réduction des risques et augmentation de l'efficacité/productivité

Contrôle d'accès

Problème / goulot d'étranglement :

- Contrôle de l'accès aux infrastructures critiques telles que les centrales électriques, les usines de traitement de l'eau ou les aéroports (en particulier les sites sans personnel)

Avantages commerciaux

- Permet un accès rapide et sécurisé, tout en interdisant l'accès aux véhicules non autorisés, afin de protéger les zones critiques pour les missions

Sécurité

Problème / goulot d'étranglement :

- Identification et suivi des véhicules non immatriculés ou impliqués dans des activités criminelles

Avantages commerciaux

- Permettre au personnel chargé de l'application de la loi ou de la sécurité de prendre des mesures immédiates pour protéger les employés et les autres actifs de l'entreprise

Suivi des véhicules/actifs

Problème / goulot d'étranglement :

- Suivi du mouvement des véhicules à l'intérieur des installations industrielles

Avantages commerciaux

- Des processus optimisés
- Moins de surcharge
- Amélioration de la sécurité

Mesures d'urgence

Problème / goulot d'étranglement :

- Soutenir les interventions d'urgence en fournissant des informations en temps réel sur le mouvement des véhicules d'intervention

Avantages commerciaux

- Permettre une disposition et une coordination plus efficaces

...



Industrie



Industrie/mobilité



Logistique



Parking



Aéroports



Énergie et infrastructures critiques

3. MOBOTIX SYNC – Produits compatibles – Caméras



MOBOTIX S74

Extrêmement polyvalent

- Système de caméra modulaire pour des exigences et des intégrations individuelles à l'intérieur et à l'extérieur
- Plate-forme MOBOTIX 7
- 4 connexions externes pour les capteurs et les modules
- 2 slots pour des extensions
- A intégrer discrètement
- Extensible individuellement par des apps

► [DÉTAILS](#)

► [FICHE D'INFORMATION](#)



MOBOTIX M73

Extrêmement performant

- Caméra extérieure hautes performances
- Structure modulaire
- Dispositif de montage pour divers domaines d'application.
- Plate-forme MOBOTIX 7
- Jusqu'à 3 modules
- Extensible individuellement par des apps

► [DÉTAILS](#)

► [FICHE D'INFORMATION](#)



MOBOTIX D71/v71

Extrêmement robuste

- Caméra dôme avec tête pivotante et inclinable à réglage fixe en deux versions pour l'extérieur et l'intérieur.
- Plate-forme MOBOTIX 7
- 1 module de capteurs préinstallé
- Extensible individuellement par des apps

► [DÉTAILS](#)

► [FICHE D'INFORMATION](#)



MOBOTIX p71

Extrêmement attractif

- Caméra dôme d'intérieur avec tête pivotante et inclinable à réglage fixe pour l'intérieur.
- Plate-forme MOBOTIX 7
- 1 module de capteurs préinstallé
- Extensible individuellement par des apps

► [DÉTAILS](#)

► [FICHE D'INFORMATION](#)



CAMÉRAS MOBOTIX MOVE ALPR

La caméra tout-en-un parfaite pour la reconnaissance des plaques d'immatriculation et des véhicules

- **Fonctionnalité VAXTOR ALPR et MMC déjà intégrée**
- Plug-&-Play
- Licence VAXTOR déjà activée
- Capteur d'image Sony 2MP 1/2.8
- Objectif à focale variable motorisé en deux versions : Standard et distance
- Verre frontal EverClear® MOBOTIX
- Carte SD de 64 Go incluse

► [DÉTAILS](#)

► [FICHE D'INFORMATION](#)

3. MOBOTIX SYNC – Produits compatibles – Apps et Logiciels



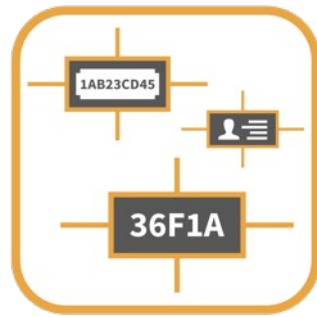
VAXTOR AIN

Identification des aéronefs

- Reconnaissance des numéros d'identification OACI et FAA
- Fournit en temps réel des métadonnées telles que l'ID de l'avion, le type d'avion, le pays, etc.
- Listes d'exclusion et d'autorisation
- Précision de 99%

► [DÉTAILS](#)

► [DOWNLOAD](#)



Application Vaxtor Genesis

Le multitalent parmi les apps de reconnaissance de caractères

- Reconnaît les codes industriels, les cartes d'identité, les étiquettes, les numéros de série, etc.
- Lettres majuscules et chiffres
- De 2 à 24 caractères
- Protection par des règles de grammaire et des paramètres de base

► [DÉTAILS](#)

► [DOWNLOAD](#)



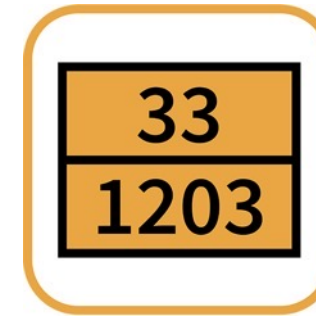
VAXTOR License Plate Recogn.

Reconnaissance des plaques d'immatriculation

- Reconnaissance des plaques d'immatriculation avec une couverture mondiale et plus de 99 % de précision
- Listes d'exclusion et d'autorisation
- Interface Smart Data Data intégrée à l'application pour la recherche de données

► [DÉTAILS](#)

► [DOWNLOAD](#)



VAXTOR Dangerous Goods

Reconnaissance des plaques d'immatriculation, y compris les plaques TMD

- Reconnaissance des plaques d'immatriculation internationales
- Reconnaissance des panneaux de transport de marchandises dangereuses (selon la norme ADR)
- Précision de 99%
- Listes d'exclusion et d'autorisation
- Résolution 4K possible
- Interface Smart Data Data intégrée à l'application pour la recherche de données

► [DÉTAILS](#)

► [DOWNLOAD](#)



VAXTOR LPR Multi Lens

Reconnaissance de plaques d'immatriculation avec plusieurs capteurs d'images

- Détection simultanée sur deux capteurs d'images
- Surveillance de la durée de rétention
- Reconnaissance des plaques d'immatriculation internationales
- Listes d'exclusion et d'autorisation

► [DÉTAILS](#)

► [DOWNLOAD](#)

3. MOBOTIX SYNC – Produits compatibles – Apps et Logiciels



VAXTOR Make Model Color

Reconnaissance des plaques d'immatriculation avec MMC

- Reconnaissance des plaques d'immatriculation internationales jusqu'à 160 km/h
- Reconnaissance supplémentaire du constructeur, du modèle, de la couleur et de la classe du véhicule jusqu'à 100 km/h
- Deux listes pour les actions individuelles (par ex. accès accordé/refusé, alarme, etc.)
- Mode Freeflow et signalé

► [DÉTAILS](#)

► [DOWNLOAD](#)



VAXTOR UIC Railway

Reconnaissance du code UIC

- Reconnaissance des numéros de wagons selon les spécifications de l'Union internationale des chemins de fer (codes UIC)
- Reconnaissance en temps réel de : Code UIC, code pays, type de véhicule, chiffre de contrôle, sens de circulation
- Précision de reconnaissance >99%

► [DÉTAILS](#)

► [DOWNLOAD](#)



VAXTOR USDOT

Détection USDOT

- Bases de données embarquées : 100.000 processus de lecture peuvent être stockés temporairement dans la caméra
- Métadonnées
- Listes pour les actions individuelles (par ex. accès accordé/refusé, alarme, etc.)

► [DÉTAILS](#)

► [DOWNLOAD](#)



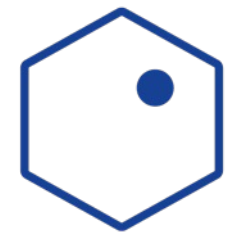
Code du conteneur VAXTOR

Détection des conteneurs de fret

- Reconnaissance des codes de conteneurs de fret selon la norme ISO 6346
- Deux listes de codes de conteneurs enregistrés pour des actions individuelles (par exemple, accès autorisé, déclenchement d'une alarme, etc.)
- Précision de reconnaissance >99%

► [DÉTAILS](#)

► [DOWNLOAD](#)



MOBOTIX HUB

MOBOTIX HUB

Système de gestion vidéo puissant et évolutif

Le client MOBOTIX SYNC peut être intégré au MOBOTIX HUB à partir de la version L2 à l'aide d'un plug-in. Le plug-in est **gratuit**.

Le plug-in permet d'accéder facilement à l'interface complète du client MOBOTIX SYNC dans l'interface MOBOTIX HUB.

► [DÉTAILS](#)

► [DOWNLOAD](#)

3. MOBOTIX SYNC - Informations Relatives à la Commande

MOBOTIX SYNC	
Nom du modèle Numéro de commande	Description
SYNC MOBOTIX Server Mx-SYNC-S-BAS	<ul style="list-style-type: none">• Enregistrement de métadonnées et d'images jointes par des applications certifiées MOBOTIX (par ex. Vaxtor ALPR / OCR Apps) ou d'autres sources de données compatibles• 4 licences caméra, rajout possible d'autres caméras via une licence supplémentaire selon les besoins• Contrôle des plaques d'immatriculation/métadonnées entrantes (par exemple, reconnaissance automatique des plaques d'immatriculation) en temps réel• Recherche et filtrage des plaques d'immatriculation/métadonnées existantes sur la base de contenus tels que la plaque d'immatriculation, le pays, la caméra, la zone, la marque, le modèle, la couleur, le sens de circulation, etc.• Télécharger et exporter des listes d'immatriculation et des résultats de recherche personnalisés• La gestion des caméras comprend :<ul style="list-style-type: none">• Zones de caméras• Gérer et synchroniser la liste des plaques refusées et autorisées• Attribution des actionneurs (y compris les E/S des caméras)• Gestion des politiques de conservation des données séparément pour les images et les métadonnées• Soutient les mesures RGPD avec des rapports spéciaux et la suppression des données• Autorisations granulaires pour les utilisateurs et les groupes• Gestion des logins, y compris l'intégration LDAP• Enregistrement de toutes les interactions sur le système, y compris les actions effectuées par les caméras• Envoi de notifications (par exemple par e-mail)
MOBOTIX SYNC Caméra Licence caméra Mx-SYNC-S-DEV	<ul style="list-style-type: none">• 1 licence caméra par caméra supplémentaire*• Permet d'ajouter des caméras au serveur/client selon les besoins <p>* 4 licences de caméra incluses dans la licence Server Base</p>

*Les prix MSRP MOBOTIX sont des prix de vente nets recommandés Ex Works (EXW), départ usine en Allemagne. Dans certains pays, les distributeurs MOBOTIX doivent appliquer des prix de vente localement plus élevés en raison des dispositions relatives à l'importation/aux droits de douane.

3. MOBOTIX SYNC - Informations Relatives à la Commande

MOBOTIX SYNC CLIENT

Nom du modèle Numéro de commande	Description
MOBOTIX SYNC Client Mx-SYNC-S-CLI	<ul style="list-style-type: none">• Fonctionnement redondant et stockage des données pour les applications avec une connexion discontinue au serveur (par exemple les applications mobiles)• La connexion active au serveur permet une synchronisation continue des données

MOBOTIX SYNC VISUALISATION

Nom du modèle Numéro de commande	Description
MOBOTIX SYNC Grafana Plug-In Mx-SYNC-P-GRA	Visualisation et consolidation des métadonnées entrantes dans des tableaux de bord personnalisés incluant : <ul style="list-style-type: none">• Aperçu statistique• Consultation des données• Marqueurs & notes• Création et gestion d'alertes/post-actions• Exportations

*Les prix MSRP MOBOTIX sont des prix de vente nets recommandés Ex Works (EXW), départ usine en Allemagne. Dans certains pays, les distributeurs MOBOTIX doivent appliquer des prix de vente locaux plus élevés en raison des dispositions relatives à l'importation/aux droits de douane.

4.

NOUVEAUX MODÈLES DE PTZ MOBOTIX MOVE

4. Nouvelles Caméras PTZ MOBOTIX MOVE



Mx-SD2A-230-LL-VA

FICHE PRODUIT :

- Capteur d'image SONY STARVIS II, 2MP 1/2.8" Progressive CMOS IMX662
- Résolution 1965 x 1113 pixels
- **Processeur Ambarella CV25**
- **Basse lumière** / P-IRIS / Auto-IRIS / WDR
- Sensibilité à la lumière : 0,01 Lx couleur
- zoom optique x30
- Objectif zoom motorisé (F1.6-F4.7 : 4,3 à 129 mm)
- FOV horizontal : 59,3° (large), 1,9° (télé)
- FOV vertical : 34,9° (large), 1,4° (télé)
- **10 fonctions d'analyse, y compris la reconnaissance faciale DNN et la reconnaissance des plaques d'immatriculation des véhicules**
- **Système de communication Mx-Message**



Mx-SD2A-230-LL-FM-VA

FICHE PRODUIT :

- **Montage flush**
- Capteur d'image SONY STARVIS II, 2MP 1/2.8" Progressive CMOS IMX662
- Résolution 1965 x 1113 pixels
- **Processeur Ambarella CV25**
- Basse lumière / P-IRIS / Auto-IRIS / WDR
- Sensibilité à la lumière : 0,01 Lx couleur
- zoom optique x30
- Objectif zoom motorisé (F1.6-F4.7 : 4,3 à 129 mm)
- FOV horizontal : 59,3° (large), 1,9° (télé)
- FOV vertical : 34,9° (large), 1,4° (télé)
- **10 fonctions d'analyse, y compris la reconnaissance faciale DNN et la reconnaissance des plaques d'immatriculation des voitures**
- **Système de communication Mx-Message**



Mx-SD1A-540-IR-VA

FICHE PRODUIT :

- Capteur d'image SONY STARVIS II, 5MP 1/2.8" Progressive CMOS IMX675
- Résolution 2608 x 1964 pixels
- **Processeur Ambarella CV25**
- P-IRIS / Auto-IRIS / WDR
- Sensibilité à la lumière : 0,02Lx couleur
- zoom optique x40
- Objectif zoom motorisé (F1.6-F4.95 : 4.3 à 170 mm)
- FOV horizontal : 62.6° (large), 1,9° (télé)
- FOV vertical : 48.8° (large), 1,4° (télé)
- éclairage infrarouge jusqu'à **300 m**
- **10 fonctions d'analyse, y compris la reconnaissance faciale DNN et la reconnaissance des plaques d'immatriculation des véhicules**
- **Système de communication Mx-Message**



Mx-SD1A-831-LIR-VA

FICHE PRODUIT :

- **Système autofocus LiDAR**
- Capteur d'image SONY STARVIS II, 8MP 1/1.8" Progressive CMOS IMX678
- Résolution 3856 x 2180 pixels (4k)
- **Processeur Ambarella CV25**
- P-IRIS / Auto-IRIS / WDR
- Sensibilité à la lumière : 0,08 Lx couleur
- zoom optique x31
- Objectif zoom motorisé (F1.35-F4.6 : 6.9 à 214.6 mm)
- FOV horizontal : 61.8° (large), 2,2° (télé)
- FOV vertical : 35,9° (large), 1,3° (télé)
- éclairage infrarouge jusqu'à **200 m**
- **10 fonctions d'analyse, y compris la reconnaissance faciale DNN et la reconnaissance des plaques d'immatriculation des véhicules**
- **Système de communication Mx-Message**

4. Nouvelles Caméras PTZ MOBOTIX MOVE – Analytics



Plus qu'une caméra de qualité :

Soutenue par des fonctions d'analyses intégrées et l'IA

Les nouvelles caméras PTZ MOBOTIX MOVE ne convainquent pas uniquement par leurs spécifications techniques, leur finition de qualité ou leur durabilité. Elles facilitent tout autant le travail quotidien grâce à des fonctions intelligentes et des présélections qui simplifient les tâches régulières et s'utilisent de manière intuitive. Grâce à la fonction d'auto-tracking, les personnes et les objets détectés sont suivis de manière fiable.

De plus, les caméras offrent de nombreuses fonctions d'analyse qui permettent d'automatiser des processus complexes. En combinaison avec des pré réglages individuels de la caméra, les MOBOTIX MOVE deviennent polyvalentes. De la surveillance de personnes et d'objets ou du comportement, de nombreuses applications sont envisageables. Les fonctions de réseau neuronal profond offrent en outre des possibilités encore plus performantes pour l'autorisation d'accès, les évaluations statistiques et les études de marché, par exemple dans le domaine des villes intelligentes ou de la surveillance des parkings et de la logistique !

Toutes les caméras PTZ disposent de la technologie éprouvée EverClear et du système Mx-Message.

Profitez des fonctions intelligentes de l'appareil. Augmentez l'efficacité et réduisez le taux d'erreur dans les tâches de routine.

*Sauf pour les fonctions basées sur l'IA comme la reconnaissance faciale et la reconnaissance des plaques d'immatriculation.

Analyses embarquées :

Il est possible d'exploiter simultanément jusqu'à deux fonctions d'analyse : *

- Objets abandonnés
- Intrusion
- Sabotage
- Mauvaise direction
- Maraudage
- Comptage d'objets
- Disparition d'objet
- Véhicule à l'arrêt

Fonctions basées sur l'IA

- Reconnaissance des visages (y compris estimation du sexe et de l'âge)
- Identification des plaques d'immatriculation (50 pays)

► [FICHE D'INFORMATION](#)

4. Nouvelles Caméras PTZ MOBOTIX MOVE

Informations sur la commande

Nom du modèle Numéro de commande	Description
2MP Speed Dome Low Light Video Analytics Camera Mx-SD2A-230-LL-VA	MOBOTIX MOVE Caméra réseau SpeedDome SD-230-LL-VA - Caméra dôme PTZ ONVIF S/G/T/M motorisée, résistante aux intempéries - 10 fonctions d'analyse vidéo intégrées, y compris la reconnaissance des visages. Reconnaissance des visages et des plaques d'immatriculation DNN, associable aux réglages de présélection de la position PTZ - Zoom optique jusqu'à x30 - Capteur d'image : 2MP SONY STARVIS II IMX662 (1936 x 1100), 1/2.8" CMOS progressif - Commutation automatique de l'image couleur à l'image N/B (filtre de blocage IR mécanique) - Objectif zoom motorisé (F1.6-F4.7 : 4,3 à 129 mm, angle de champ HxV : 59.3°-2.3° x 34.9°-1.4°) avec autofocus et P-iris avec adaptation automatique aux situations d'éclairage changeantes - Suivi automatique d'objet, basé sur DNN (personnes, véhicules) - Réduction du bruit 2D & 3D compensée en mouvement (MCTF) - IP66, IK10 - Température ambiante -40 à 55 °C, humidité 10 à 90 % - Codecs vidéo : H.264, H.265, MJPEG (jusqu'à 3 flux simultanés) - Wide Dynamic Range (130 dB) - Max. Taux d'image : 2MP@30 fps (H.264, avec et sans fonction WDR activée) ; MJPEG : 1080p@30 fps - Alimentation électrique : PoE+ IEEE802.3at, max. 25.5 W, AC24V, max 29.04 W / 53.24 VA - Dôme anti-reflet durci et "autonettoyant" Traitement avec MOBOTIX EverClear - MTBF : 50.000h - Garantie : 5 ans
2MP Speed Dome Low-Light Flush Mount Video Analytics Camera Mx-SD2A-230-LL-FM-VA	MOBOTIX MOVE Caméra réseau SpeedDome SD-230-LL-FM-VA - Caméra dôme PTZ d'intérieur ONVIF S/G/T/M résistante aux intempéries et motorisée pour montage au plafond - 10 fonctions d'analyse vidéo intégrées, y compris DNN, reconnaissance des visages et des plaques d'immatriculation, pouvant être associées aux paramètres de préréglage de la position PTZ - Zoom optique jusqu'à x30 - Capteur d'image : 2MP SONY STARVIS II IMX662 (1936 x 1100), 1/2.8" CMOS progressif - Commutation automatique de l'image couleur à l'image N/B (filtre de blocage IR mécanique) - Objectif zoom motorisé (F1.6-F4.7 : 4,3 à 129 mm, angle de champ HxV : 59.3°-2.3° x 34.9°-1.4°) avec autofocus et P-iris avec adaptation automatique aux situations d'éclairage changeantes - Suivi automatique de l'objet, basé sur DNN (personnes, véhicules) - Réduction du bruit compensée en mouvement 2D & 3D (MCTF) - Température ambiante -40 à 55 °C, humidité 10 à 90 % - Codecs vidéo : H.264, H.265, MJPEG (jusqu'à 3 flux simultanés) - Wide Dynamic Range (130 dB) - Nombre max. d'images par seconde. Taux d'image : 2MP@30 fps (H.264, avec et sans fonction WDR activée) ; MJPEG : 1080p@30 fps - Alimentation électrique : PoE+ IEEE802.3at, max. 17.71 W, AC24V, max 17.10 W / 32.67 VA - Dôme anti-reflet durci et "autonettoyant" Traitement avec MOBOTIX EverClear - MTBF : 50.000h - Garantie : 5 ans

*Les prix MSRP MOBOTIX sont des prix de vente nets recommandés Ex Works (EXW), départ usine en Allemagne. Dans certains pays, les distributeurs MOBOTIX doivent appliquer des prix de vente localement plus élevés en raison des dispositions relatives à l'importation/aux droits de douane.

4. Nouvelles Caméras PTZ MOBOTIX MOVE

Informations sur la commande

Nom du modèle Numéro de commande	Description
5MP Speed Dome IR Light Video Analytics Camera Mx-SD1A-540-IR-VA	MOBOTIX MOVE Caméra réseau SpeedDome SD-540-IR-VA - Caméra dôme PTZ ONVIF S/G/T/M motorisée et résistante aux intempéries - 10 fonctions d'analyse vidéo intégrées, y compris DNN Numéros de visage et de véhicule - Zoom optique jusqu'à x40 - Capteur d'image : 5MP SONY STARVIS II IMX675 (2608 x 1964), 1/2.8" CMOS progressif - Commutation automatique de l'image couleur à l'image N/B (filtre de blocage IR mécanique) - Objectif zoom motorisé (F1.6-F4.95 : 4.3 à 170 mm, angle de champ HxV : 62.6°-1.9° x 48.8°-1.4°) avec autofocus et P-Iris avec adaptation automatique aux situations de lumière changeantes - Suivi automatique d'objet, basé sur DNN (personnes, véhicules) - Réduction du bruit compensée en mouvement 2D & 3D (MCTF) - LED IR (portée jusqu'à 300m) - IP66 - Température ambiante -40 à 55 °C, humidité 10 à 90 % - Codecs vidéo : H.265, H.264, MJPEG (jusqu'à 3 flux simultanés) - Wide Dynamic Range (130 dB) - Max. Taux d'image : 5MP @ 30 fps (H.265, H.264, avec et sans fonction WDR activée) ; MJPEG : 1080p @ 30 fps - Alimentation électrique : PoE++ IEEE802.3bt, max. 51 W, AC24V max. 59,05 W / 87,12 VA - Traitement anti-reflet durci et "autonettoyant" du verre frontal de la caméra avec MOBOTIX EverClear - MTBF : 50.000h - Garantie : 5 ans
4K Speed Dome IR Light Video Analytics Camera Mx-SD1A-831-LIR-VA	MOBOTIX MOVE Caméra réseau SpeedDome SD-831-LIR-VA - Caméra dôme PTZ ONVIF S/G/T/M motorisée, résistante aux intempéries - 10 fonctions d'analyse vidéo intégrées, y compris la reconnaissance des visages. Reconnaissance DNN des visages et des plaques d'immatriculation, associable aux paramètres de pré-réglage de la position PTZ - Zoom optique jusqu'à x31 - Système de mise au point LiDAR précis - Capteur d'image : 8MP SONY STARVIS II IMX678 (3856 x 2180) 4K, 1/1.8" CMOS progressif - Commutation automatique de l'image couleur à l'image N/B (filtre de blocage IR mécanique) - Objectif zoom motorisé (F1.35-F4.6 : 6.9 à 214.6 mm, angle de vue HxV : 61.8°-2.2° x 35.9° - 1.3°) avec autofocus et P-iris avec adaptation automatique aux situations d'éclairage changeantes - Suivi automatique d'objet, basé sur DNN (personnes, véhicules) - LED IR (portée jusqu'à 200 m) - Réduction du bruit compensée en mouvement (MCTF) 2D & 3D - IP66 - Température ambiante -40 à 55 °C, humidité 10 à 90 % - Codecs vidéo : H.265, H.264, MJPEG (jusqu'à 4 flux simultanés) - Wide Dynamic Range (130 dB) - Max. Taux d'image : 8MP@30 fps (H.265, H.264, avec et sans fonction WDR activée) ; MJPEG : 1080p@30 fps - Alimentation électrique : PoE++ IEEE802.3bt, max. 51 W, AC24V max. 53,10 W / 74,80 VA - Traitement anti-reflet durci et "autonettoyant" du verre frontal de la caméra avec MOBOTIX EverClear - MTBF : 50.000h - Garantie : 5 ans

*Les prix MSRP MOBOTIX sont des prix de vente nets recommandés Ex Works (EXW), départ usine en Allemagne. Dans certains pays, les distributeurs MOBOTIX doivent appliquer des prix de vente localement plus élevés en raison des dispositions relatives à l'importation/aux droits de douane.

5.

NOUVEAUTÉS AU SEIN DU CONSEIL D'ADMINISTRATION DE MOBOTIX AG

5. Nouveautés au Sein du Comité Directeur de MOBOTIX AG



CEO

THOMAS LAUSTEN

Nommé Président du Directoire (CEO) de MOBOTIX AG par le conseil de surveillance pour une nouvelle période de deux ans.



CFO

KLAUS KIENER

Nommé Directeur Financier (CFO) de MOBOTIX AG par le conseil de surveillance pour deux années supplémentaires.



CTO

Christian Cabirol

A remplacé dès le 1er avril 2023 l'Ancien Directeur Technique (CTO) Hartmut Sprave.



CSMO

Philippos Antoniou

En poste depuis le 1er mai 2023 en tant que Chief Sales and Marketing Officer (CSMO). Ce centre de villégiature a été créé récemment.

► [VERS LE COMMUNIQUÉ DE PRESSE](#)

6.

LIENS IMPORTANTS ET TÉLÉCHARGEMENTS

6. Liens et Téléchargements importants

Produits



[Aperçu de toute la gamme de produits MOBOTIX...](#)

Logiciel



[Téléchargement de logiciels, firmwares, apps et packs de pilotes...](#)

Documentation



[Documentation technique, livres blancs, dessins techniques et plus encore...](#)

Formations



[Dates actuelles sur les webinaires, les formations et les événements...](#)

Boîte à outils du partenaire



[Vous trouverez une aide à la vente \(brochures, présentations, vidéos, etc.\) dans notre boîte à outils, exclusivement réservée aux partenaires MOBOTIX.](#)



[Ouvrir le lien vers l'AppStore d'Apple](#)



[Ouvrir le lien vers Google PlayStore](#)

[PC / MAC](#)

Liste de prix



[Listes de prix actuelles sur le site Internet de MOBOTIX, y compris les catalogues ETIM et DATANORM](#)

Réactions



[Nous vivons de l'amélioration continue. C'est pourquoi nous vous invitons à nous faire part de votre avis...](#)

BeyondHuman**Vision**

MOBOTIX

MOBOTIX AG
Kaiserstrasse
67722 Langmeil
Germany

+49 6302 9816-0
info@robotix.com
www.robotix.com

MOBOTIX, the MOBOTIX Logo, MxControlCenter, MxEasy, MxPEG, MxDisplay and MxActivitySensor are trademarks of MOBOTIX AG registered in the European Union, the U.S.A. and in other countries • Subject to change without notice • MOBOTIX do not assume any liability for technical or editorial errors or omissions contained herein • All rights reserved • © MOBOTIX AG