



Aggiornamento del Prodotto - Febbraio 2023

MOBOTIX MOVE ALPR / MOBOTIX CLOUD / MOBOTIX Apps / Moduli sensore P6



Indice dei Contenuti

1. Panoramica di Tutte le Notizie
2. Telecamere ALPR MOBOTIX MOVE 2MP
3. MOBOTIX CLOUD - Nuovo Bridge, Aggiornamento e nuovi Prezzi
4. MOBOTIX Barcode Reader App
5. MOBOTIX Thermal Validation App
6. Vaxtor Genesis App
7. Modulo sensore MOBOTIX P6 (Aggiornamento)
8. Link e Download importanti

Note: Questo documento è destinato esclusivamente a scopi informativi e di pianificazione dei requisiti per i partner MOBOTIX e non può essere pubblicato in questa forma (in formato digitale o stampato) - Consegna solo a clienti commerciali - Prezzi più IVA franco fabbrica Langmeil, Germania - Soggetto a modifiche senza preavviso - MOBOTIX non si assume alcuna responsabilità per errori tecnici, errori tipografici o omissioni -

© MOBOTIX AG 2022 - MOBOTIX è un marchio di MOBOTIX AG registrato nell'Unione Europea, negli Stati Uniti e in altri Paesi - Tutti i diritti riservati.

I prezzi MSRP di MOBOTIX sono prezzi netti consigliati franco fabbrica (EXW), franco stabilimento in Germania. In alcuni paesi, i rivenditori MOBOTIX devono applicare prezzi di vendita localmente più elevati a causa delle norme e dei dazi sulle importazioni.

1.

RAPIDA PANORAMICA DI TUTTI I NUOVI PRODOTTI

1. Panoramica rapida di tutti i nuovi Prodotti - 1/2



MOBOTIX MOVE ALPR TELECAMERE

La telecamera all-in-one perfetta per il riconoscimento delle targhe e il rilevamento dei veicoli

- **Funzionalità ALPR e MMC già integrate**
- Sensore di immagine Sony da 2MP 1/2,8
- Obiettivo varifocale motorizzato in due versioni: Standard e distanza
- MOBOTIX EverClear® Vetro frontale
- Scheda SD da 64 GB inclusa

► [DETTAGLI](#)

► [SCHEDA DATI](#)



MOBOTIX CLOUD Bridge 304+

Nuovo Bridge 304+ per prestazioni e qualità dell'immagine ancora maggiori

- Supporta fino a 20 telecamere con risoluzione di immagine di 4MP
- SSD ad alte prestazioni
- Doppio Gigabit
- Alloggiamento in metallo senza ventola
- Costruzione particolarmente resistente

► [DETTAGLI](#)

► [SCHEDA DATI](#)



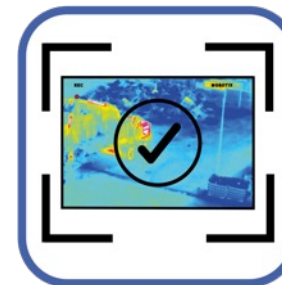
MOBOTIX Barcode Reader App

Riconoscimento affidabile dei codici a barre per la logistica, l'industria e le esigenze individuali

- Supporta tutti i più comuni tipi di codici a barre 1D, 2D e impilati (QR Code, Data Matrix Code, Dot Code, ecc.).
- Ottimizzato per compensare i codici a barre distorti, danneggiati o sbiaditi.
- Cattura uno o più codici a barre in movimento
- Fino a 20 codici a barre nell'immagine della telecamera

► [DETTAGLI](#)

► [SCARICA](#)



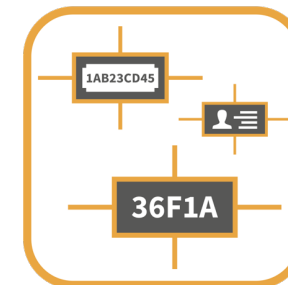
MOBOTIX Thermal Validation App

Risultati affidabili per l'uso delle termocamere

- Elimina i veicoli come fonte di calore non critica.
- Riduce i falsi allarmi
- Può essere utilizzato in parallelo con altre applicazioni.
- Estensione delle funzioni di misurazione della temperatura
Disponibile da marzo 2023

► [DETTAGLI](#)

► [SCARICA](#)



Vaxtor Genesis App

Il tuttofare tra le app per il riconoscimento dei caratteri

- Riconosce codici industriali, carte d'identità, etichette, numeri di serie, ecc.
- Lettere e numeri maiuscoli da 2 a 24 caratteri
- Salvaguardia attraverso le regole grammaticali e i parametri di base
- Facile integrazione grazie al supporto di interfacce standard (TCP/IP, HTTP, JSON, XML ecc.).
- **La fase beta è terminata!**

► [DETTAGLI](#)

► [SCARICA](#)

1. Panoramica rapida di tutti gli Aggiornamenti - 2/2



Carta bianca termica

Come funziona la tecnologia di imaging termico e la loro utilità in vari Aree operative - focus: Protezione antincendio, garanzia di qualità e Sicurezza

- Descrizione della tecnologia termica e delle sue possibilità
- Esempi pratici e casi di studio
- Informazioni di base

► [SCARICA](#)

NUVOLA MOBOTIX

Aggiornamento e nuovi prezzi

- Audio via SIP
Le funzioni audio delle telecamere MOBOTIX di 6a e 7a generazione possono ora essere utilizzate anche in modalità simplex e full duplex con MOBOTIX CLOUD.
- Nuovi prezzi e modelli di abbonamento
Come annunciato, dal 1° marzo 2023 ci saranno nuovi prezzi e, su richiesta degli utenti, ulteriori modelli di abbonamento.

► [DETTAGLI](#)

MOBOTIX HUB DevicePack

Aggiornamento delle telecamere supportate in MOBOTIX HUB

- Il nuovo MOBOTIX HUB DevicePack contiene tutti i driver di periferica attuali delle telecamere MOBOTIX e di quelle della concorrenza. Raccomandiamo questo aggiornamento a tutti gli utenti per garantire la compatibilità a lungo termine del software e delle fotocamere.

► [SCARICA](#)



Modulo sensore MOBOTIX P6

È stata risolta la limitazione della temperatura per i moduli telecamera P6.

Grazie a un cambiamento tecnico e a un rilassamento del mercato dei fornitori, siamo in grado di eliminare la restrizione annunciata a dicembre e di rispettare nuovamente l'intervallo di temperatura originale da -40°C a +60°C.

Osservate le note che ne derivano. **L'aggiornamento del firmware è importante per il funzionamento dei nuovi moduli sensore.**

► [DETTAGLI](#)

1. Invito al Webinar

Informarsi in diretta

e ottenere risposte alle vostre domande.

Il nostro Campus Team organizza un evento informativo su questo annuncio di prodotto con importanti informazioni di base. Avrete anche la possibilità di porre qui le vostre domande e i vostri suggerimenti. Attendiamo con ansia la vostra partecipazione!



Le registrazioni dei nostri webinar e di molti altri corsi sono disponibili gratuitamente sul sito <https://www.mobotix-ecampus.com>. Non avete ancora accesso al **MOBOTIX eCampus**? Poi inviateci una breve e-mail a ecampus@mobotix.com.

SALVATE LA DATA:



Durata prevista circa 1 ora

Inglese

8:30 e 16:00 CET

► [REGISTRARSI ORA](#)

Tedesco

14:00 CET

► [REGISTRARSI ORA](#)

SALVATE LA DATA:



Durata prevista circa 1 ora

Inglese

8:00 e 16:00 CET

► [REGISTRARSI ORA](#)

Tedesco

9:00 CET

► [REGISTRARSI ORA](#)

1. Panoramica rapida di tutti i nuovi Prodotti - Cosa ne pensate?

IL VOSTRO FEEDBACK È BEN ACCETTO

Vi piacciono gli ultimi prodotti MOBOTIX?

Quando lanciamo nuovi prodotti, è il culmine di un lungo processo di sviluppo basato sulle esigenze del mercato e sulla nostra comprensione di come l'automazione e l'IA possano aiutare le aziende di tutto il mondo.

Il vostro feedback è quindi molto importante e vi chiediamo di condividere i vostri pensieri in forma anonima tramite il seguente link.

Grazie mille!

► **DARE UN FEEDBACK**
(tempo richiesto max. 2 minuti)

2.

TELECAMERE MOBOTIX MOVE 2MP ALPR

2. Telecamere ALPR MOBOTIX MOVE 2MP



Nessun costo di licenza, attivazione del prodotto o software aggiuntivo - come sempre con le telecamere MOBOTIX MOVE: Semplicemente Plug & Play.

La telecamera compatta plug & play ad alte prestazioni in particolare per il riconoscimento delle targhe ad alte prestazioni

Grazie alla combinazione di Deep Learning e della classica tecnologia OCR, la nuova telecamera ALPR MOBOTIX MOVE da 2 MP offre funzionalità di identificazione e classificazione dei veicoli estremamente affidabili. La telecamera è della solita qualità che contraddistingue MOBOTIX: **robusta, durevole e con** poca manutenzione. Grazie all'illuminazione a infrarossi e al rivestimento EverClear, la telecamera può essere utilizzata 24 ore su 24 e anche in condizioni climatiche estreme.

Possibilità di applicazione con automazione parziale o completa:

- De vehículos parados a vehículos en movimiento rápido en calles urbanas, carreteras principales y autopistas
 - Controllo degli accessi per i veicoli autorizzati, rifiuto per i veicoli non autorizzati
 - Apertura e chiusura automatizzata di cancelli e barriere
 - Avviso quando i veicoli compaiono nella lista nera
 - Statistiche e valutazione dei metadati per il marketing e le vendite:
Da dove vengono i miei clienti? Quale classe/marca/colore di veicolo e con quale frequenza? Tasso di visitatori di ritorno rispetto ai nuovi clienti, ecc.
- ... e molte altre applicazioni individuali

IL PIÙ IMPORTANTE:

- Riconoscimento delle targhe in tempo reale per > **150 paesi**
- **Metadati:** Marca, modello e colore del veicolo, data, ora, direzione di marcia, immagine dettagliata della targa.
- **Tasso di rilevamento ~99%**
- Adatto a velocità fino a **200 km/h**
- Elenco dei permessi e dei blocchi
- Due modelli a scelta per distanze diverse
- **Obiettivo luminoso con sensor CMOS de Sony**
- 100% conforme all'NDAA
- Per l'uso diurno e notturno
- Rivestimento EverClear
- IP67, IK10, temperatura da -55 a 60 °C (da -67 a 140 °F), MTBF: 95.000 h

2. Telecamere ALPR MOBOTIX MOVE 2MP



La telecamera compatta plug & play ad alte prestazioni
in particolare per il riconoscimento delle targhe ad alte prestazioni

Differenze	Mx-VB1A-2-IR-ALPR	Mx-VB1A-2-IR-D-ALPR
Rimozione dell'oggetto	fino a 18 m	fino a 35 m
Obiettivo e angolo di campo	Obiettivo varifocale motorizzato F1.6 - F2.9: da 2,7 a 12 mm, H: 102,1°-31,5°, V: 70,3°-22,7°	Obiettivo zoom motorizzato F1.6 - F2.4: da 9 a 22 mm, H: 36.1°-15.4°, V: 19.8°-8.8°
Radiatore IR	fino a 60 m	fino a 60 m
Velocità (dovuta esclusivamente all'angolo di visuale, non influenzata da hardware o software)	0 - 50 km/h	0 - 200 km/h
Aree di applicazione	<ul style="list-style-type: none">• Strade di accesso• Barriere Parcheggi• Punti di ricarica elettrica• Città intelligenti• Ricerca di mercato	<ul style="list-style-type: none">• Come standard più:• Traffico scorrevole a più corsie in città, sulle strade federali e sulle autostrade.• Maggiore distanza tra l'oggetto e la posizione di montaggio della telecamera• Applicazione ad alta velocità• Tutte le applicazioni che richiedono un angolo di visione ridotto e la massima portata.



Il potente software VAXTOR per il riconoscimento delle targhe e della marca, del modello e del colore del veicolo è già integrato e attivato.

Nessun costo di licenza aggiuntivo!

Aree di applicazione

- Gestione dei parcheggi
- Controllo degli accessi
- Monitoraggio intelligente della sicurezza
- Città intelligenti
- Mobilità elettrica
- Ricerca di mercato interna
- ecc.

▶ [IMPARARE DI PIÙ](#)

▶ [SCHEDA DATI](#)

▶ [INSTALLATORE RAPIDO](#)



▶ [MANUALE UTENTE](#)




Plates



Date	Plate	Image	Formatted	Country	Direction
11.8.2022, 14:20:58	P O1		P O1		Getting closer
11.8.2022, 14:20:56	JSU		JSU		Unknown
11.8.2022, 14:20:55	J SD		J SD		Unknown
11.8.2022, 14:20:52	EH P		EH P		Unknown
11.8.2022, 14:20:51	KSY		KSY		Unknown
11.8.2022, 14:20:36	JJE		JJE		Getting closer
11.8.2022, 14:20:23	F C		F C		Unknown



 Refresh:

5 items 

Descrizione

Esempio di autostrada: le targhe vengono rilevate su entrambe le corsie e ad alta velocità. Il modello a distanza **MOBOTIX MOVE VB-2-IR-D-ALPR** è ideale per questo angolo di visuale.





Descrizione

Esempio di traffico cittadino: una strada o l'ingresso di un locale possono essere ripresi per tutta la loro larghezza. Il modello standard del **ROBOTIX MOVE VB-2-IR-ALPR** è ottimizzato per questa applicazione.



Descrizione

Esempio di traffico cittadino: una strada o l'ingresso di un locale possono essere rilevati per tutta la loro larghezza. La targa riconosciuta viene visualizzata come sezione in basso a destra.



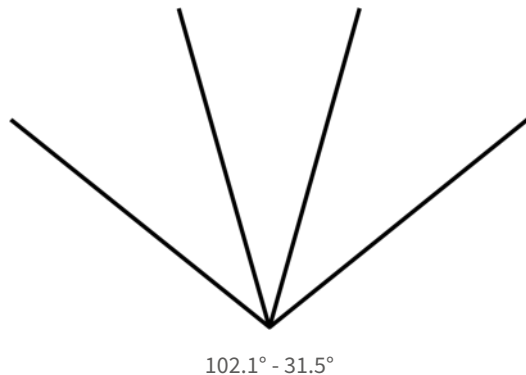
Descrizione

Esempio di traffico cittadino: una strada o l'ingresso del sito possono essere ripresi per tutta la loro larghezza. I metadati generati, come marca, classe, modello e colore, appaiono nella riga superiore dell'immagine.

2. Telecamere ALPR MOBOTIX MOVE 2MP - Informazioni per l'Ordinazione del Modello Standard

Telecamere ALPR MOBOTIX MOVE 2MP - Modello standard

Nome del modello Numero d'ordine	Descrizione
MOBOTIX MOVE ALPR Vandal Bullet Telecamera di rete VB-2- IR-ALPR (riconoscimento targhe auto) Mx-VB1A-2-IR-ALPR	MOBOTIX MOVE ALPR Vandal Bullet Telecamera di rete (riconoscimento targhe auto) - Riconoscimento professionale integrato delle targhe internazionali per veicoli fermi e in lento movimento fino a una distanza di 18 m - incl. MMC (riconoscimento di marca, modello, colore) - Chiave di licenza ALPR preinstallata - Max. Risoluzione immagine: 2 MP / 1080p (Full-HD), 1/2,8" Progressive CMOS (SONY) - Telecamera bullet antivandalo ONVIF S/G/T/M resistente alle intemperie con LED IR integrati (fino a 60 m) per l'uso diurno e notturno - Commutazione automatica dall'immagine a colori a quella in B/N (filtro meccanico IR cut) - Sensibilità alla luce: a colori 0.02lx, B/N: 0,001lx, IR: 0lx - Zoom/focus a distanza - Obiettivo varifocale motorizzato (F1,6-F2,9: da 2,7 a 12 mm, angolo di campo H: 102,1°-31,5°, V: 70,3°-22,7°), auto-iris con adattamento automatico a situazioni di luce mutevoli - Codec video: H.264, H.265 MJPEG (fino a 4 flussi video contemporaneamente) - Vero WDR (130 dB) - Frequenza massima: 2 MP H.264 Frame rate: 2 MP H.264, H.265 @ 30 fps; MJPEG: 1080p @ 30 fps - Audio bidirezionale (line in/out) - I/O allarme - Scheda SD da 64 GB preinstallata - Alimentazione: PoE IEEE802.3af, classe 0, max 12,95 watt, DC12V, 15,59 watt, AC24V, max 13,31 watt, max 25,08 VA - IP67, IK10 - Temperatura ambiente da -55 a 60 °C (riscaldatore acceso), umidità relativa dal 10 al 90% senza condensa - Vetro frontale della telecamera temprato e "autopulente" con rivestimento antiriflesso MOBOTIX EverClear - MTBF: 95.000h - Garanzia: 5 anni.

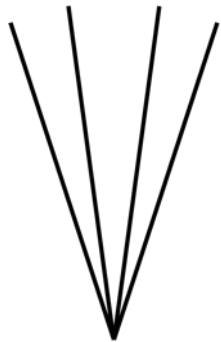


*I prezzi MSRP di MOBOTIX sono prezzi di vendita netti raccomandati Ex Works (EXW), franco fabbrica in Germania. In alcuni paesi, i distributori MOBOTIX devono applicare prezzi di vendita più elevati a livello locale a causa delle norme di importazione/dazi doganali.

2. Telecamere ALPR MOBOTIX MOVE 2MP - Informazioni per l'Ordinazione del Modello Distanza

Telecamere ALPR MOBOTIX MOVE 2MP - Modello a distanza

Nome del modello Numero d'ordine	Descrizione
MOBOTIX MOVE ALPR Vandal Bullet Telecamera di rete VB-2-IR-D-ALPR (riconoscimento targhe auto) Mx-VB1A-2-IR-D-ALPR	MOBOTIX MOVE ALPR Vandal Bullet Telecamera di rete VB-2-IR-D-ALPR (riconoscimento targhe auto) - Riconoscimento professionale integrato delle targhe internazionali per veicoli in movimento lento e veloce fino a 35 m di distanza - incl. MMC (riconoscimento marca, modello, colore) - Chiave di licenza di attivazione ALPR preinstallata - Risoluzione massima dell'immagine: 2 MP / 1080p (Full HD, 1/2 8" Progressive CMOS (SONY) - Telecamera bullet antivandalo ONVIF S/G/T/M resistente alle intemperie. Risoluzione immagine: 2 MP / 1080p (Full-HD), 1/2,8" Progressive CMOS (SONY) - Telecamera bullet antivandalo ONVIF S/G/T/M resistente alle intemperie con LED IR integrati (fino a 60 m) per l'uso diurno e notturno - Commutazione automatica dall'immagine a colori a quella in B/N (filtro meccanico IR cut) - Sensibilità alla luce: a colori 0.02lx, B/N: 0,001lx, IR: 0lx - Zoom/focus a distanza - Obiettivo zoom motorizzato (F1,6-F2,4: da 9 a 22 mm, angolo di campo H: 36,1°-15,4°, V: 19,8°-8,8°), auto-iris con adattamento automatico a situazioni di luce mutevoli - Codec video: H.264, H.265 MJPEG (fino a 4 flussi video simultanei) - Vero WDR (130 dB) - Frequenza massima: 2 MP H.264 Frame rate: 2 MP H.264, H.265 @ 30 fps; MJPEG: 1080p @ 30 fps - Audio bidirezionale (line in/out) - I/O allarme - Scheda SD da 64 GB preinstallata - Alimentazione: PoE IEEE802.3af, classe 0, max 12,95 watt, DC12V, 15,59 watt, AC24V, max 13,31 watt, max 25,08 VA - IP67, IK10 - Temperatura ambiente da -55 a 60 °C (riscaldatore acceso), umidità relativa dal 10 al 90% senza condensa - Vetro frontale della telecamera temprato e "autopulente" con rivestimento antiriflesso MOBOTIX EverClear - MTBF: 95.000h - Garanzia: 5 anni.



102.1° - 31.5°

*I prezzi MSRP di MOBOTIX sono prezzi di vendita netti raccomandati Ex Works (EXW), franco fabbrica in Germania. In alcuni paesi, i distributori MOBOTIX devono applicare prezzi di vendita più elevati a livello locale a causa di regolamenti/dazi all'importazione.

3.

MOBOTIX CLOUD
Nuovo Bridge
Aggiornamento sul cloud
Nuovi prezzi

3. MOBOTIX CLOUD - Bridge Modello 304+



**Altre prestazioni. Altre telecamere.
Altre possibilità. Assolutamente robusto.**

Il nuovo MOBOTIX CLOUD Bridge 304+ è convincente con miglioramenti significativi in tutte le aree.

L'affidabilità è uno dei problemi principali della videosorveglianza. Con l'aumento delle richieste e dei volumi di dati, sono necessari componenti all'altezza di queste sfide. Proprio come il nuovo MOBOTIX CLOUD Bridge 304+.

MODELLO	Bridge 304	Bridge 304+
Max. Telecamere IP (4MP)	6 @ 4 MP	20 @ 4MP
Max. Conteggio analitico	5	5
Peso per unità	1,45 libbre 658 g	2,65 libbre 1200 g
Dimensioni	125 x 127 x 50 mm	180 x 127 x 64 mm
Intervallo di temperatura operativa	0 - 35 C / 32 - 95 F	-10 - 50 C / 14 - 122 F
Certificazioni	FCC, UL, PSE, CE, CCC (S&E), REACH, RoHS, C-Tick, NDAA	FCC, UL, PSE, CE, UKCA, NOM, RoHS, C-Tick, WEEE, NDAA

Il nuovo Bridge offre le riserve di prestazioni necessarie per soddisfare le esigenze di oggi e di domani.

IL PIÙ IMPORTANTE:

- Supporta fino a 20 telecamere con risoluzione di immagine di 4MP
- Display di stato
- Archiviazione allo stato solido (SSD)
- Doppio Gigabit
- Alloggiamento in metallo senza ventola
- Costruzione particolarmente resistente
- Intervallo di temperatura esteso

► [COMUNITÀ MOBOTIX](#)

► [SCHEDA DATI](#)

3. MOBOTIX CLOUD - Bridge Modello 304+

Informazioni per l'ordine	
Nome del modello Numero d'ordine	Descrizione
MOBOTIX CLOUD Bridge 304+ per un massimo di 20 telecamere IP Mx-S-BRIDGEB-DT-20	Box di connessione ad alta sicurezza per il VMS MOBOTIX CLOUD - Connessione locale a Internet e fino a 20 telecamere di rete ONVIF con risoluzione di 4 MP - Connessione cybersicura ai data center MOBOTIX CLOUD disponibili a livello regionale - Crittografia end-to-end sicura di tutti i dati memorizzati e trasferiti nel sistema - Nessuna perdita di dati in caso di interruzione di Internet fino a 2 giorni: disco rigido integrato come buffer di memorizzazione in caso di interruzione della connessione al cloud - Nessuna perdita di dati in caso di fluttuazioni della larghezza di banda Internet: Memorizzazione automatica dei dati nel BRIDGE - Archiviazione dati cloud ultra-flessibile con periodo di conservazione selezionabile individualmente (max. 5 anni) - Alloggiamento metallico compatto e robusto con intervallo di temperatura esteso e design del dispositivo senza ventole per la massima affidabilità grazie alla memoria SSD - Dimensioni (LxPxH): 127 x 127 x 45 mm (5" x 5" x 1,75") - Connessioni: Alimentazione AC (adattatore incluso), 2x ETH (1x per lo switch PoE per le telecamere locali, 1x per il router Internet), monitor e tastiera (utilizzabili opzionalmente) - Display integrato per l'indicazione dello stato, ad esempio l'indirizzo IP della telecamera, l'indirizzo IP della telecamera, ecc.

*I prezzi MSRP di MOBOTIX sono prezzi di vendita netti raccomandati Ex Works (EXW), franco fabbrica in Germania. In alcuni paesi, i distributori MOBOTIX devono applicare prezzi di vendita più elevati a livello locale a causa di regolamenti/dazi all'importazione.

3. MOBOTIX CLOUD - Aggiornamento



Funzionalità full duplex ora anche nel cloud

Ora collegatevi comodamente via SIP al modulo audio della vostra telecamera.
modulo audio della fotocamera.

Per poter reagire immediatamente a un evento, ora supportiamo la connessione audio SIP a una telecamera MOBOTIX in MOBOTIX CLOUD. In questo modo è possibile influenzare direttamente un evento osservato dalla telecamera, ad esempio:

- **Stazioni di servizio:** Chiamate al cellulare non autorizzate in una pompa di benzina
- **Aree difficili da vedere:** affrontare i comportamenti indesiderati
- **Servizi tecnici:** assistenza 1:1 con ricerca rapida di soluzioni
- **Gastronomia in franchising:** rispetto degli standard di igiene e servizio
- **Sistemi di accesso e percorsi di accesso:** Identificazione, registrazione e risoluzione dei problemi

Ciò significa che le funzionalità SIP delle nostre telecamere IoT sono ora pienamente supportate anche nel CLOUD MOBOTIX. Non è necessaria una configurazione SIP che richiede molto tempo.

IL PIÙ IMPORTANTE:

- Funzionamento simplex (Ascoltate solo ciò che accade in loco)
- Funzionamento full duplex (ascolto e conversazione)
- Attivazione semplice nella configurazione della telecamera e nel MOBOTIX CLOUD
- Il prerequisito è una telecamera IoT di 6a e 7a generazione con funzione audio.
- Disponibile ora senza costi aggiuntivi!

► [COMUNITÀ MOBOTIX](#)

► [IMPARARE DI PIÙ](#)

L'offerta di servizi del cloud è stata ampliata, come ad esempio:



Per conoscere tutti i componenti di assistenza disponibili e i nuovi prezzi, contattate il vostro partner certificato MOBOTIX CLOUD.

4.

MOBOTIX BARCODE READER APP

4. MOBOTIX Barcode Reader App



Super preciso. Prestazioni eccellenti. Semplicemente super.

Per garantire processi sicuri e risultati affidabili in magazzino, logistica e produzione.

I codici a barre si trovano ovunque, perché in un mondo sempre più complesso controllano la distribuzione delle merci, proteggono i processi e sono la chiave di molte informazioni. Non c'è molto da fare senza codici a barre. Per questo motivo è necessario disporre di lettori ad alte prestazioni come l'applicazione MOBOTIX Barcode Reader su una videocamera MOBOTIX 7.

A differenza dei lettori di codici a barre e degli scanner portatili disponibili in commercio, questa applicazione è in grado di catturare **simultaneamente fino a 20** favolosi codici a barre all'interno dell'immagine della fotocamera e di trasmettere i risultati ai principali sistemi.

Questa applicazione è in grado di sfruttare appieno le capacità di una videocamera **MOBOTIX 7**: Alta frequenza di fotogrammi e alta qualità dell'immagine per una **visualizzazione cristallina dell'**immagine della telecamera. Distorsioni, danni e codici a barre difficili da riconoscere vengono **compensati** automaticamente e letti con un tasso di riconoscimento molto elevato.

Per la lettura dei codici a barre tramite fotocamera, questa app è un must!

IL PIÙ IMPORTANTE:

- Supporta tutti i più comuni tipi di codici a barre 1D, 2D e impilati (QR Code, Data Matrix Code, Dot Code, ecc.).
- Ottimizzato per compensare i codici a barre distorti, danneggiati o sbiaditi.
- Rilevamento rapido in movimento
- Fino a 20 codici a barre nell'immagine della telecamera
- Eventi MOBOTIX tramite MxMessageSystem
- Segnalazione tramite XML generico, JSON e MODBUS/TCP

► [TUTORIAL YOUTUBE](#)

► [IMPARARE DI PIÙ](#)

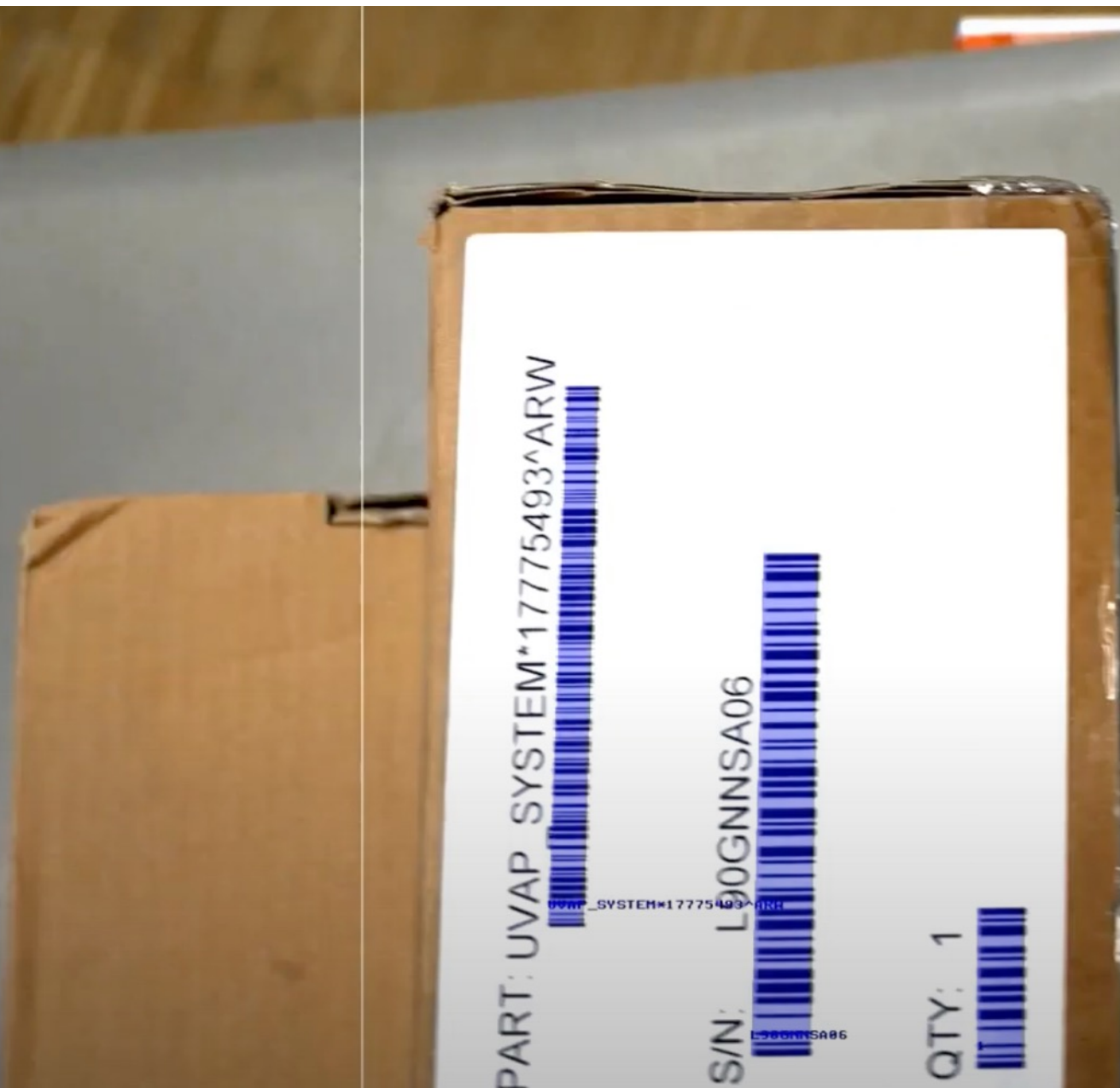
► [SCARICA](#)

4. MOBOTIX Barcode Reader App

MOBOTIX BARCODE READER RUNNING

Last detected codes:

```
[10:42:01AM] HTTPS://H...4454
[10:42:03AM] AAFD822
[10:42:03AM] 10.28.95.199
[10:42:03AM] 4047438030984
[03:01:01PM] L90GNNSA06
[03:01:01PM] 1
[03:01:01PM] UVAP_SYST...^ARM
```



Descrizione

Esempio di spedizione/merci verso l'interno:
Registrazione automatica delle merci con tutti i codici a barre applicati, come il codice prodotto, il numero di serie e la quantità.



4. MOBOTIX Barcode Reader App

Informazioni per l'ordine

Nome del modello
Numero d'ordine

Descrizione

App per la lettura dei codici a barre MOBOTIX
[Mx-APP-MX-BAR](#)

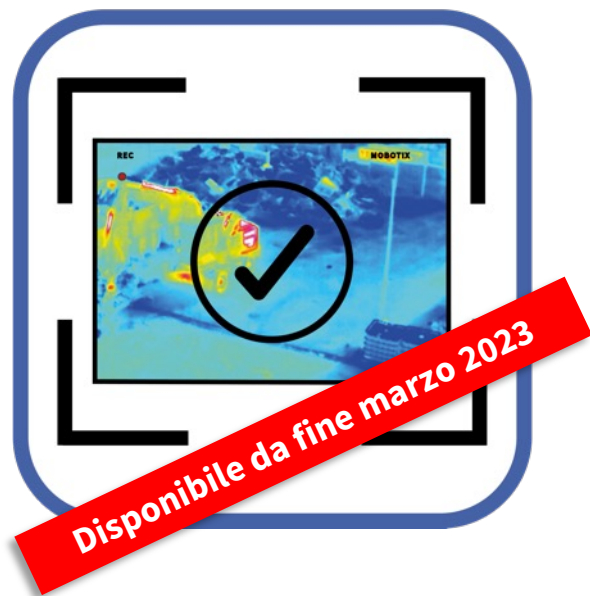
- Il lettore supporta più di 40 tipi comuni di codici a barre 1D, 2D e impilati (ad es. QR Code, Data Matrix Code, Dot Code, ecc.).
- Ottimizzato per la lettura di codici a barre difficili (ad esempio codici a barre danneggiati, sbiaditi o distorti, codici a barre su superfici difficili, codici DPM)
- Lettura rapida di uno o più codici a barre in movimento
- Definizione di un massimo di 20 zone di rilevamento all'interno del campo visivo della telecamera
- Eventi MOBOTIX tramite MxMessageSystem
- Segnalazione delle letture dei codici a barre tramite XML, JSON e MODBUS/TCP generici.

*I prezzi MSRP di MOBOTIX sono prezzi di vendita netti raccomandati Ex Works (EXW), franco fabbrica in Germania. In alcuni paesi, i distributori MOBOTIX devono applicare prezzi di vendita più elevati a livello locale a causa di regolamenti/dazi all'importazione.

5.

MOBOTIX THERMAL VALIDATION APP

5. MOBOTIX Thermal Validation App



Riduzione dei falsi allarmi nelle termocamere:

Rilevamento e filtraggio delle fonti di calore non critiche

Il rilevamento automatico di fonti di calore pericolose può fallire perché i falsi allarmi scattano troppo spesso nelle situazioni quotidiane. MOBOTIX offre ora un rilevamento intelligente della situazione corrispondente con la **Thermal Validation App**.

I seguenti esempi pratici non generano più falsi allarmi:

- **Aziende di smaltimento rifiuti:** rimozione e lavorazione con escavatore o cingolato
- **Logistica e industria:** il traffico delle consegne, i carrelli elevatori o i veicoli rimangono brevemente nell'area dell'immagine monitorata dalla telecamera.

Espandete le capacità delle vostre termocamere e automatizzate in modo affidabile anche le situazioni più difficili.

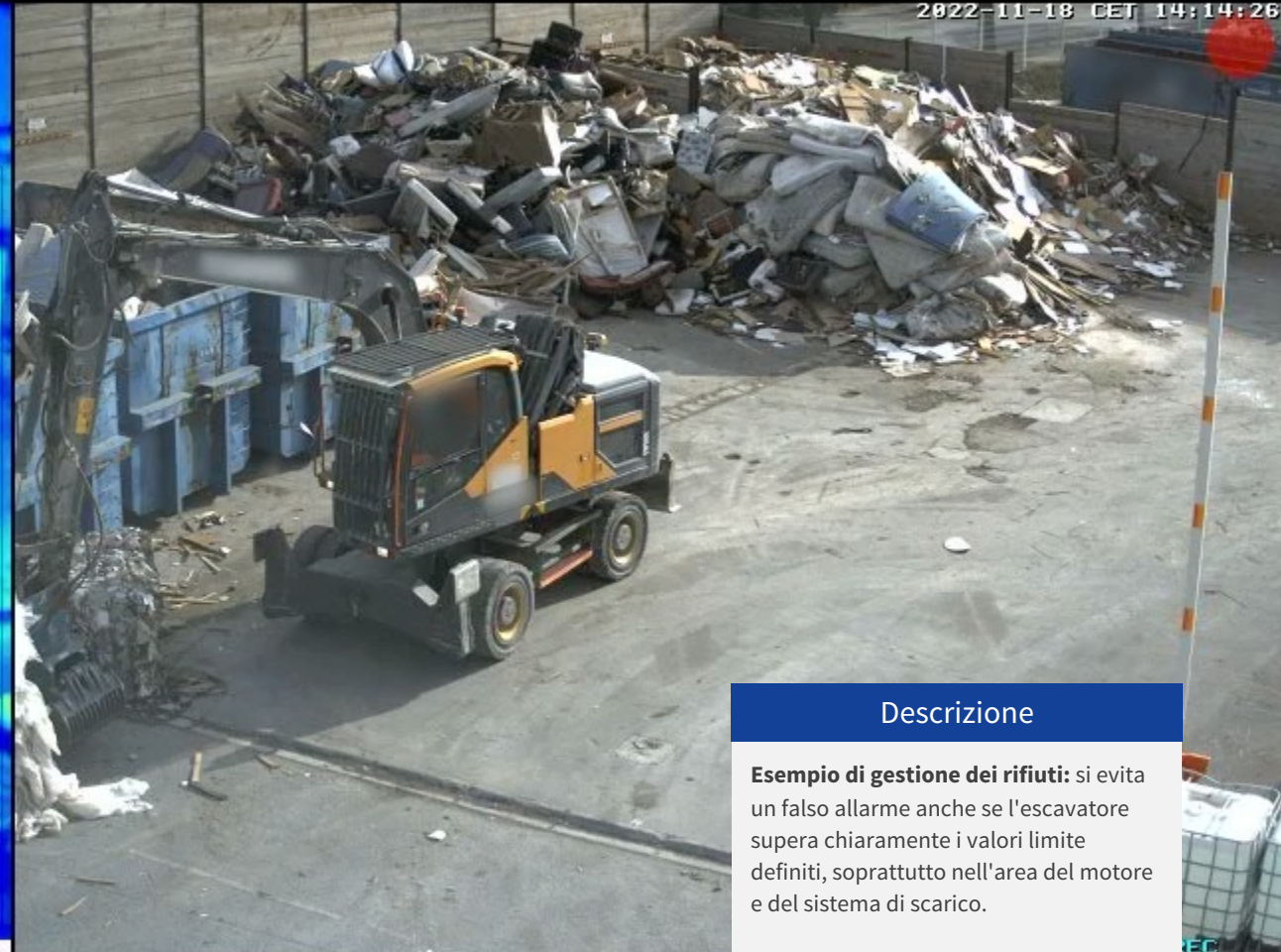
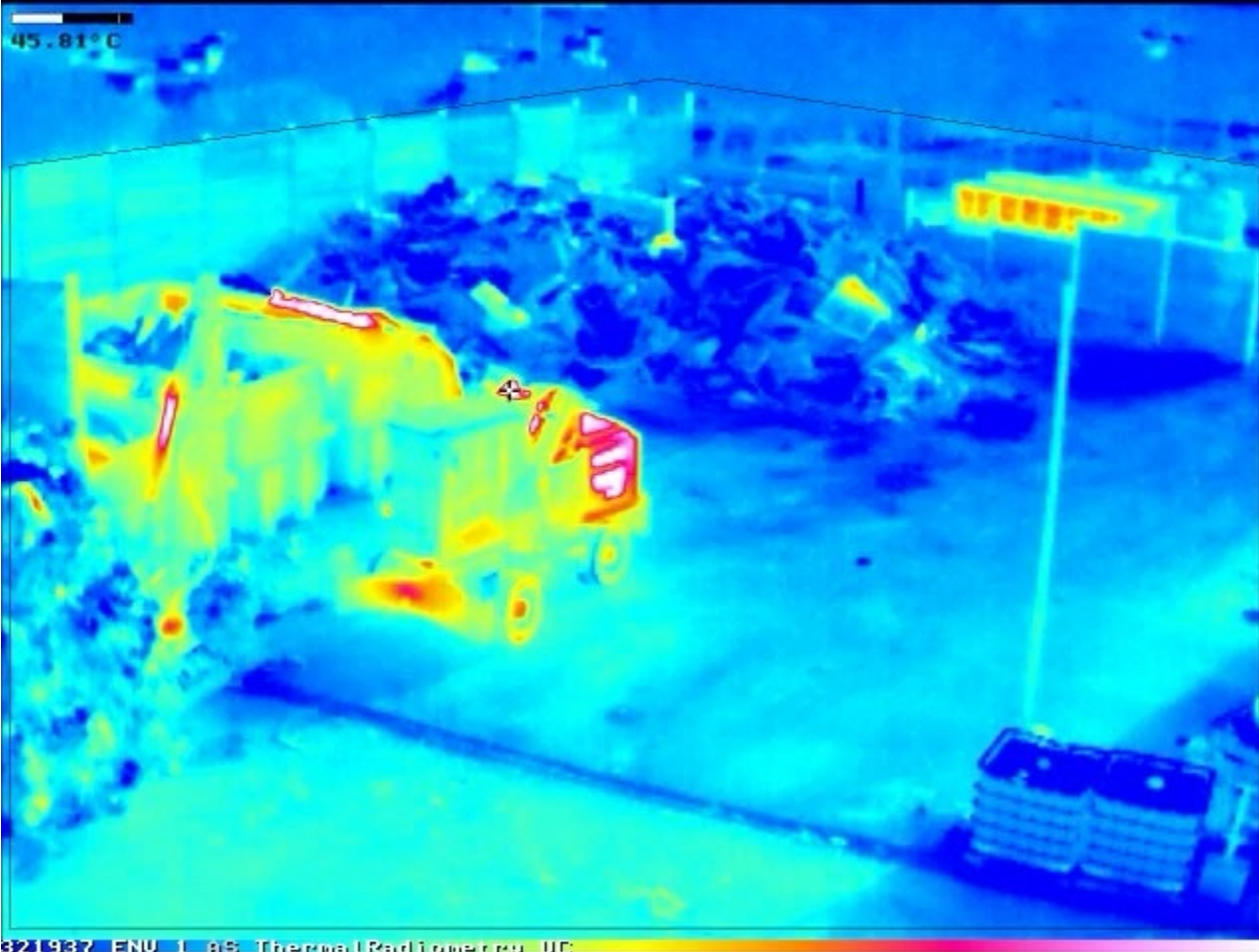
IL PIÙ IMPORTANTE:

- Elimina i veicoli come fonte di calore non critica.
- Riduce i falsi allarmi
- Può essere utilizzato in parallelo con altre applicazioni.
- Estensione delle funzioni di misurazione della temperatura
- Il prerequisito è una **telecamera MOBOTIX** abilitata all'app **con modulo Thermal TR**.

▶ [IMPARARE DI PIÙ](#)

▶ [SCARICA](#)

5. MOBOTIX Thermal Validation App



Descrizione

Esempio di gestione dei rifiuti: si evita un falso allarme anche se l'escavatore supera chiaramente i valori limite definiti, soprattutto nell'area del motore e del sistema di scarico.

5. MOBOTIX Thermal Validation App

Informazioni per l'ordine	
Nome del modello Numero d'ordine	Descrizione
Nome Mx-APP-MX-TVA	<ul style="list-style-type: none">• L'app ottimizza le telecamere a radiometria termica MOBOTIX per l'utilizzo nei settori della gestione dei rifiuti e della logistica• Consente di filtrare i veicoli (ad es. macchine edili e carrelli elevatori) come fonte non critica di temperature elevate (ad es. misurando le parti calde della carrozzeria, come lo scarico o il coperchio del motore).• Estensione delle funzioni di misurazione della temperatura delle telecamere MOBOTIX Thermal Radiometry (conforme a CNPP 19005)• Definizione di un massimo di 20 aree di misurazione della temperatura all'interno del campo visivo della telecamera• Calibrazione individuale di ciascun intervallo di misurazione della temperatura (ad es. emissività)• Eventi di temperatura quando vengono superate le soglie di temperatura definite• Rilevamento di una manipolazione fisica del sensore termico (ad es. copertura del sensore)• Eventi MOBOTIX tramite MxMessageSystem• Trasmissione dei dati di temperatura e dello stato di soglia dei campi di misura via MODBUS/TCP e JSON / XML via HTTP(S)

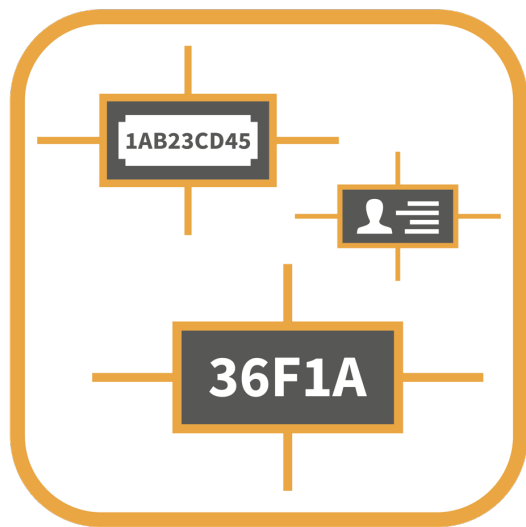
Disponibile da fine marzo 2023

*I prezzi MSRP di MOBOTIX sono prezzi di vendita netti raccomandati Ex Works (EXW), franco fabbrica in Germania. In alcuni paesi, i distributori MOBOTIX devono applicare prezzi di vendita più elevati a livello locale a causa di regolamenti/dazi all'importazione.

6.

VAXTOR GENESIS APP

6. Vaxtor Genesis App



Veloce. Universale. Adattabile.

Il modo più flessibile per leggere le informazioni dalle immagini della fotocamera.

La nuova Genesis App di Vaxtor è un'applicazione ad alte prestazioni per l'acquisizione automatica di qualsiasi testo e codice numerico composto da lettere maiuscole latine (dalla A alla Z) e numeri arabi (da 0 a 9) con un totale da 2 a 24 caratteri. A differenza delle applicazioni speciali che possono essere utilizzate solo in un singolo campo di applicazione (targhe automobilistiche, codici dei container, ecc.), l'applicazione Genesis è quasi universale e adatta a numerosi altri campi di applicazione (per i dettagli, vedere la pagina successiva).

Le principali aree di applicazione sono:

- **Logistica:** automazione e ottimizzazione dei processi della catena di approvvigionamento, tracciabilità, documentazione (in particolare per le merci pericolose).
- **Sicurezza:** monitoraggio dei veicoli, allarmi, autenticazione, ecc.
- **Settore pubblico:** identificazione, registrazione e monitoraggio

Disponibile ora per tutte le telecamere MOBOTIX 7 non emisferiche.

IL PIÙ IMPORTANTE:

- Lettura di quasi tutti i codici e testi
- Acquisizione ad altissima velocità
- Salvaguardia attraverso parametri e regole
- Supporta Vaxtor Helix per il consolidamento dei dati
- Trasferimento dei risultati via TCP/IP, HTTP-POST-XML, HTTP-POST-JSON ecc.
- Dopo una fase beta, ora è disponibile come app per uso produttivo.

▶ [IMPARARE DI PIÙ](#)

▶ [SCARICA](#)

6. Vaxtor Genesis App - Aree di applicazione

Un'app in grado di leggere (quasi) tutto.

📄 **Codici industriali:**

Con l'acquisizione dei codici SIC, dei numeri di inventario sulle proprietà dell'azienda, delle marcature dei prodotti o delle targhette, ecc. è possibile automatizzare i flussi di lavoro e completare i lunghi controlli manuali in una frazione del tempo originale.

📄 **Carte d'identità:**

L'acquisizione e la verifica delle carte d'identità, indipendentemente dal fatto che si tratti di carte d'identità, carte d'identità aziendali, tessere associative e simili, è di solito un processo manuale che richiede molto tempo e spesso è soggetto a errori. Con l'applicazione Genesis su una telecamera MOBOTIX, questo diventa un gioco da ragazzi.

📄 **Numeri di identificazione del veicolo (VIN/VIN):**

Soprattutto nel settore automobilistico, nulla è possibile senza il FIN/VIN, che consente una chiara assegnazione a un veicolo. L'App Genesis registra questa lunghissima serie di lettere e numeri con grande affidabilità e frequenza.

📄 **Numeri di serie:**

I beni industriali e di consumo di alta qualità come macchine, veicoli, attrezzature sportive, elettrodomestici e i cosiddetti "elettrodomestici bianchi" sono dotati di targhette e numeri di serie. Questi possono essere registrati ed elaborati automaticamente utilizzando una telecamera MOBOTIX con Genesis App per monitorare il processo durante la produzione, il controllo delle scorte o lo smaltimento, ecc. e per documentare i risultati senza lacune.

📄 **Etichette:**

Soprattutto nella logistica, garantire una documentazione completa e ininterrotta delle merci in entrata e in uscita è estremamente importante e costituisce la base di qualsiasi automazione nel settore dell'EDI, della logistica di magazzino e dell'inventario. L'App Genesis è in grado di generare le prove e i protocolli corrispondenti in modo discreto e nel rispetto delle rispettive normative sulla protezione dei dati.



6. Vaxtor Genesis App - Aree di applicazione

Database

Code detail

Capture	Image	Code	Height	Confidence	Multicode
5/11/2021 16:22:28		6500			
5/11/2021 16:22:24		AAA0			
5/11/2021 16:22:17		6500			
5/11/2021 16:22:12		AAA0			
5/11/2021 16:22:07		65004204V	21	100.0%	
5/11/2021 16:22:01		AAA023112	15.67	2336.91	
5/11/2021 16:21:56		65004204V	20.11	2073.16	
5/11/2021 16:21:50		AAA023112	15.89	2107.44	
5/11/2021 16:21:45		65004204V	20.22	2141.5	
5/11/2021 16:21:40		AAA023112	16.33	1950.63	

Code detail: Name: 5/11/2021 16:22:24, Code: AAA023112, Height: 15.11, OCR Time: 1902.7

Aree di applicazione:

- Carte d'identità
- Etichette di magazzino e di spedizione
- Note di consegna
- Biglietti e ricevute
- Codici prodotto
- Incassi in contanti
- Banconote
- (Veicolo) segnaletica
- Agricoltura (identificazione del bestiame)
- Testo OSD video
- ...



Scene Requirements

Recommended character height	20 - 50px
Maximum Vertical Angle	30°
Maximum Horizontal Angle	<25°
Maximum Tilt Angle	<25°

Video

Codes

Capture	Code	Image	Height	Confidence	Multicode
5/11/2021 18:52:58	AEBF3		21	98.0%	1
5/11/2021 18:52:55	3B970		19	99.2%	1
5/11/2021 18:52:43	3B970		19	99%	1
5/11/2021 18:52:42	49E28		26	99.2%	1
5/11/2021 18:52:32	49E28		26	99.2%	1
5/11/2021 18:52:21	49E28		26	99.2%	1
5/11/2021 18:52:11	49E28		26	99.2%	1

Code detail: Name: 5/11/2021 18:52:58, Code: AEBF3, Height: 21, OCR Time: 210

Codes Read: 28

OCR Video: 1392x1040 pixels Stream: 17 FPS / Display: 3 FPS

Default

Video Description

Capture	Code	Image	Height	Confidence	Multicode
09:42:30	KW53HZU				
09:42:31	T19SLC				
09:42:32	AKG50SD				
09:42:35	EX02XV0				
09:42:37	DV0GHZB				
09:42:38	YU05TFF				
09:42:40	RA56HWU				
09:42:41	EU05EYK				
09:42:42	8A52FMG				
09:42:43	FM51FBN				
09:42:44	E7ALS				
09:42:44	M77BRTM				
09:42:45	KC078XD				
09:42:46	ALJ0JF7				
09:42:48	KV51ZCK				
09:42:48	SD06VKJ				
09:42:49	NM05WVW				
09:42:50	ND05FNT				
09:42:51	KK05AEF				
09:42:52	N344BUU				
09:42:53	K875OCH				
09:42:54	Y969EB				
09:42:55	AG52EKK				
09:42:56	4WTK1				
09:42:57	KW53UJE				
09:42:58	WJ05MYM				
09:42:59	W39XKNO				

Video Description: Software Uptime: ~ 1 min, System Time: 09:43:01, Camera ID: 1, Global Confidence: 99.6 %, Characters Height: 19.4 [px], ROI Id: -1, Multiplate Rate: 6, OCR Time: 24.7 [ms], Genesis Grammar: YES

6. Vaxtor Genesis App

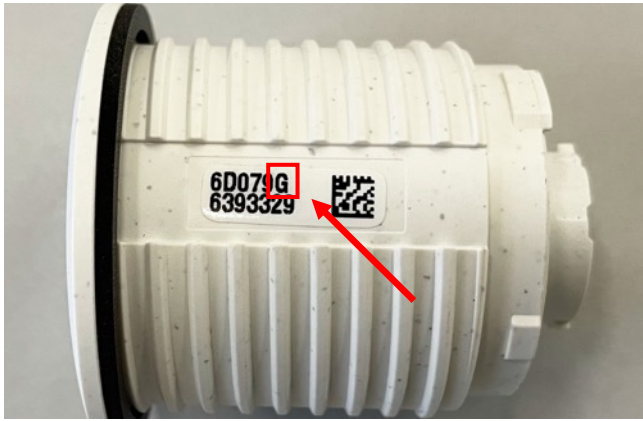
Informazioni per l'ordine	
Nome del modello Numero d'ordine	Descrizione
Vaxtor Genesis App Mx-APP-VX-GEN	<ul style="list-style-type: none">• App di riconoscimento ottico dei caratteri generica Vaxtor, tempo di rilevamento per codice: tip. 500 ms• Soluzione app basata sui bordi con una precisione superiore al 99% (in base alla scena) per le telecamere MOBOTIX M73, S71, D71, v71 e p71• Riconoscimento ottico generico dei caratteri per la lettura di qualsiasi combinazione di 2 - 24 lettere latine maiuscole e/o numeri arabi in un massimo di tre aree/linee di riconoscimento per scena• Specifica definita dall'utente del formato di codice utilizzato• Eventi MOBOTIX tramite MxMessageSystem e protocollo di rilevamento• Varietà di opzioni di integrazione per l'ulteriore elaborazione dei metadati generati• Due elenchi predefiniti con un massimo di 1000 voci ciascuno per le singole azioni (ad esempio, accesso consentito/negato, allarme, ecc.)

*I prezzi MSRP di MOBOTIX sono prezzi di vendita netti raccomandati Ex Works (EXW), franco fabbrica in Germania. In alcuni paesi, i distributori MOBOTIX devono applicare prezzi di vendita più elevati a livello locale a causa delle norme di importazione/dazi doganali.

7.

MODULO SENSORE MOBOTIX P6 (AGGIORNAMENTO)

7. Moduli Sensore MOBOTIX P6 (Aggiornamento)



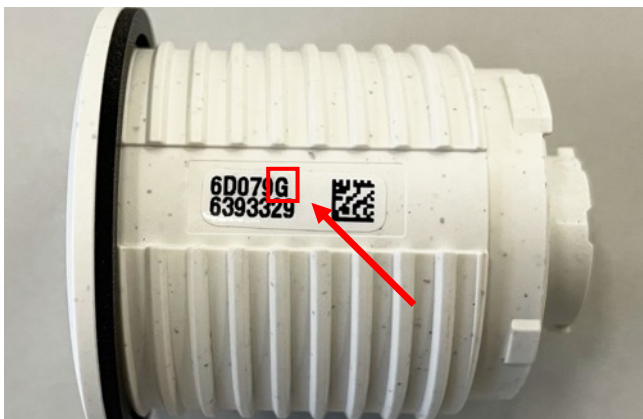
Nota importante per i moduli sensore Mx6

MOBOTIX offre 3 varianti dei moduli sensore Mx6 con diversi componenti. Le diverse varianti possono essere distinte come segue:

- **X Moduli del sensore di immagine:**
 - L'aggiunta "-X" si trova direttamente dietro il nome del prodotto sulla confezione, ad esempio "Mx-O-SMA-S-D016-X".
 - L'etichetta applicata al modulo sensore contiene il suffisso "G" dopo la designazione del tipo, ad esempio "6D016X".
- **Moduli del sensore di immagine GWN:**
 - Il suffisso "-GWN" si trova direttamente dietro il nome del prodotto sulla confezione, ad esempio "Mx-O-SMA-S-D016-GWN".
 - L'etichetta applicata al modulo sensore contiene il suffisso "G" dopo la designazione del tipo, ad esempio "6D016G".
- **Moduli del sensore di immagine LX9:**
 - Sulla confezione, il suffisso "-LX9" si trova direttamente dietro la denominazione del prodotto, ad esempio "Mx-O-SMA-S-N061-LX9".
 - L'etichetta applicata al modulo di sensore contiene il suffisso "I" dopo la designazione del tipo, ad esempio "6N061L".

IL PIÙ IMPORTANTE:

- Sono nuovamente disponibili i moduli sensore con l'idoneità originale per temperature da -40°C a +60°C (partenza a freddo -30°C).
- I moduli con un intervallo di temperatura limitato non saranno più venduti con effetto immediato.
- **In ogni caso è necessario un aggiornamento del firmware.**



Assistenza firmware e informazioni tecniche

Per utilizzare i moduli sensore in M16, S16 o D16, è necessario eseguire le seguenti operazioni:

- **Moduli del sensore di immagine GWN (non più in vendita):**
 - La telecamera deve prima essere aggiornata con la versione software 5.4.8.4, altrimenti non è possibile indirizzare i moduli sensore.
 - La temperatura di funzionamento del sensore GWN è limitata a -15°C a +60°C.
- **X Moduli del sensore di immagine:**
 - La telecamera deve essere prima aggiornata con una versione software a partire da 5.4.8.4, altrimenti i moduli sensore non possono essere indirizzati.
 - La temperatura di esercizio del sensore LX98 va da -40°C a +60°C (avvio a freddo -30°C).
- **Moduli del sensore di immagine LX9:**
 - La telecamera deve prima essere aggiornata con una versione software 5.4.6.6 o superiore, altrimenti non è possibile indirizzare i moduli sensore.
 - La temperatura di esercizio del sensore LX98 va da -40°C a +60°C (avvio a freddo -30°C).

IL PIÙ IMPORTANTE:

In **generale, si consiglia di** installare il firmware più recente sulla telecamera in questione prima di mettere in funzione un nuovo modulo telecamera. In questo modo si ridurranno i tempi e i costi associati all'assistenza o ai resi non necessari.

Senza il firmware appropriato, potrebbero verificarsi limitazioni funzionali impreviste o il modulo potrebbe non essere riconosciuto.

► [SCARICA IL FIRMWARE DI](#)

7 Modulo Sensore MOBOTIX P6 (Aggiornamento) - FAQ

Perché esistono 3 varianti?

A causa dell'attuale situazione del mercato e dei componenti, i tempi di consegna di alcuni di essi sono diventati estremamente lunghi o addirittura non disponibili. Pertanto, MOBOTIX ha deciso di lavorare con diverse varianti per evitare problemi nella catena di fornitura.

Perché il GWN ha una temperatura di esercizio limitata?

A causa dell'attuale situazione del mercato e dei componenti, si è resa necessaria una riprogettazione con un nuovo componente con un intervallo di temperatura limitato.

Anche l'intervallo di temperatura di conservazione del GWN è influenzato?

No, solo l'intervallo di temperatura di esercizio è limitato.

E i tempi di consegna dei sensori?

I sensori basati sul GWN non saranno più venduti. I tempi di consegna delle altre

varianti dovrebbero normalizzarsi entro il primo trimestre del 2023.

È possibile utilizzare un sensore GWN, LX9 o X in una fotocamera M15, S15 o D15?

No, questi sensori non sono supportati dalle serie di fotocamere precedenti.

È possibile combinare le diverse varianti nella stessa fotocamera Mx6?

Sì, possono essere combinati in un'unica fotocamera. È necessario rispettare il supporto minimo FW del sensore GWN.

La limitazione del GWN può essere risolta con un futuro aggiornamento del firmware?

No, il problema non può essere risolto con un normale aggiornamento del firmware.

8.

LINK IMPORTANTI E DOWNLOAD

6. link e download importanti

Prodotti



[Panoramica dell'intera gamma di prodotti MOBOTIX...](#)

Software



[Scarica software, firmware, applicazioni e pacchetti di driver...](#)

Documentazione



[Documentazione tecnica, white paper, disegni tecnici e altro ancora...](#)

Corsi di formazione



[Date aggiornate su webinar, corsi di formazione ed eventi...](#)

Cassetta degli attrezzi per i partner



[Il supporto alle vendite, come brochure, presentazioni, video, ecc. è disponibile nella nostra Toolbox, riservata esclusivamente ai partner MOBOTIX.](#)



[Aprire il link all'AppStore di Apple](#)



[Aprire il link a Google PlayStore](#)

[Sito web per PC / MAC](#)

Listino prezzi



[I listini prezzi attuali sul sito web di MOBOTIX, compresi i cataloghi ETIM e DATANORM](#)

Feedback



[Ci piace il miglioramento continuo. Pertanto, fateci sapere cosa ne pensate...](#)

BeyondHuman**Vision**

MOBOTIX

MOBOTIX AG
Kaiserstrasse
67722 Langmeil
Germany

+49 6302 9816-0
info@robotix.com
www.robotix.com

MOBOTIX, the MOBOTIX Logo, MxControlCenter, MxEasy, MxPEG, MxDisplay and MxActivitySensor are trademarks of MOBOTIX AG registered in the European Union, the U.S.A. and in other countries • Subject to change without notice • MOBOTIX do not assume any liability for technical or editorial errors or omissions contained herein • All rights reserved • © MOBOTIX AG