



# Annuncio Prodotti – Maggio 2023

MOBOTIX SYNC / MOBOTIX MOVE PTZ



# Raccogliere Dati. Generare Conoscenza. Utilizzare le Informazioni.

Vedere e capire sono due cose diverse. Questo è vero anche nel campo della sorveglianza con videocamere. Nell'analisi classica delle immagini, le informazioni ottenute dai video giocano un ruolo sempre più importante. Con MOBOTIX, non solo è possibile registrare immagini, ma anche controllare, digitalizzare e automatizzare i processi.



1. Panoramica delle Notizie
- 2. DataVision: Generare / Unire / Utilizzare Dati dai Video**
- 3. MOBOTIX SYNC**
4. Nuove telecamere MOBOTIX MOVE PTZ
5. Cambiamenti nel Consiglio di Amministrazione di MOBOTIX AG
6. Link e Download importanti

**Note:** Questo documento è destinato esclusivamente a scopi informativi e di pianificazione dei requisiti per i partner MOBOTIX e non può essere pubblicato in questa forma (in formato digitale o stampato) - Consegna solo a clienti commerciali - Prezzi più IVA franco fabbrica Langmeil, Germania - Soggetto a modifiche senza preavviso - MOBOTIX non si assume alcuna responsabilità per errori tecnici, errori tipografici o omissioni -

© MOBOTIX AG 2022 - MOBOTIX è un marchio di MOBOTIX AG registrato nell'Unione Europea, negli USA e in altri Paesi - Tutti i diritti riservati.

I prezzi MSRP di MOBOTIX sono prezzi netti consigliati franco fabbrica (EXW), franco stabilimento in Germania. In alcuni paesi, i rivenditori MOBOTIX devono applicare prezzi di vendita più elevati a livello locale a causa delle norme e dei dazi sulle importazioni.

1.

# RAPIDA PANORAMICA DI TUTTI I NUOVI PRODOTTI

# 1. Rapida Panoramica di tutti i nuovi Prodotti



## MOBOTIX SYNC

Consolida i dati decentralizzati e li rende utilizzabili.

- Raccogliere i dati
- Dati della struttura
- Visualizzare i dati
- Utilizzare i dati

► [DETTAGLI](#)

► [SCHEDA DATI](#)

## Mx-SD2A-230-LL-VA

**Telecamera PTZ MOBOTIX MOVE  
Modello base**

- Nuovissimo SONY STARVIS II Sensore di immagine da 2 MP
- Zoom ottico 40x
- Bassa luminosità
- Incl. 10 funzioni di analisi

► [DETTAGLI](#)

► [SCHEDA DATI](#)

## Mx-SD2A-230-LL-FM-VA

**Telecamera PTZ MOBOTIX MOVE  
per installazione a soffitto**

- Nuovissimo SONY STARVIS II Sensore di immagine da 2 MP
- Zoom ottico 40x
- Bassa luminosità
- Incl. 10 funzioni di analisi

► [DETTAGLI](#)

► [SCHEDA DATI](#)

## Mx-SD1A-540-IR-VA

**Telecamera PTZ MOBOTIX MOVE  
per uso esterno**

- Nuovissimo SONY STARVIS I Sensore di immagine da 5 MP
- Zoom ottico 40x
- Illuminazione a infrarossi fino a 300 m
- Incl. 10 funzioni di analisi

► [DETTAGLI](#)

► [SCHEDA DATI](#)

## Mx-SD1A-831-LIR-VA

**Telecamera PTZ MOBOTIX MOVE  
con tecnologia LiDAR**

- Nuovissimo SONY STARVIS I Sensore di immagine da 8 MP
- Sistema di messa a fuoco automatica LiDAR
- 31 zoom ottico
- Illuminazione a infrarossi fino a 200 m
- Incl. 10 funzioni di analisi

► [DETTAGLI](#)

► [SCHEDA DATI](#)

# 1. Rapida Panoramica di tutti i nuovi Prodotti – Cosa ne Pensate?

## IL VOSTRO FEEDBACK È BEN ACCETTO

Vi piacciono gli ultimi prodotti MOBOTIX?

Il lancio di nuovi prodotti è il culmine di un lungo processo di sviluppo basato sulle esigenze del mercato e sulla nostra comprensione di come l'automazione e l'IA possano aiutare le aziende di tutto il mondo.

Il vostro feedback è quindi molto importante e vi chiediamo di condividere i vostri pensieri in forma anonima tramite il seguente link.

Grazie mille!

► **DARE UN FEEDBACK**  
(tempo richiesto max. 2 minuti)

2.

# GENERARE DATI DAI VIDEO

## 2. Generare Dati dai Video – Storia





# 2. Generare Dati dai Video – Videosorveglianza e Raccolta Dati



Sorveglianza Video



Raccolta Dati



## 2. Generare Dati dai Video – Differenze tra Videosorveglianza e Automazione

### VIDEOSORVEGLIANZA

#### Telecamera

- Telecamera IP standard
- MOBOTIX MOVE
- MOBOTIX MOVE ALPR
- MOBOTIX IoT
- MOBOTIX 7

#### Video Surveillance Apps

- Rilevamento delle intrusioni
- Rilevamento degli oggetti
- Oggetti lasciati o rimossi
- Rilevamento dei volti
- Anonimizzazione
- Sensore di attività
- Riconoscimento dei volti
- Rilevamento incendi
- Rilevamento del fumo

#### VMS

- Immagine live dell'immagine della telecamera
- Riproduzione
- Ricerca video / Forense
- Registrazione e archiviazione di filmati
- **Allarme / Evento**
- Interazione
- **MOBOTIX HUB**
- **MOBOTIX ManagementCenter**
- **MOBOTIX Cloud**

#### ARCHIVIO

- Archiviazione di Registrazioni video
- Archiviazione a breve termine
- Archiviazione a lungo termine

#### Data Generator Apps

- Riconoscimento delle targhe
- Marca / Modello / Colore
- Riconoscimento del colore
- Riconoscimento del codice a barre
- Radiometria avanzata
- OCR / Genesi
- Codice contenitore / Codice ferroviario
- Codice dell'aereo
- USDOT

#### Smart Data

##### Raccogliere e registrare

- Valori misurati
- Stringhe di caratteri e numeri
- Codici
- Metadati arricchiti
- Testo libero

#### Visualizzazione

- Cruscotto per la visualizzazione
  - KPI
  - Grafici
  - Tendenze
- Valutazione per
  - Ricerca di mercato
  - Statistiche

#### Automazione

- Controllo del sistema
- Linee di produzione
- Garanzia di qualità
- Prevenzione dell'usura
- Controllo degli accessi
- Documentazione
- ...

### AUTOMAZIONE DI PROCESSO

## 2. Generare Dati dai Video – Differenze tra Videosorveglianza e Automazione



## 2. Generare Dati dai Video

---

### VIDEOSORVEGLIANZA



Mercato classico con forte concorrenza e prodotti maturi.

**Compito:**

Monitoraggio e registrazione delle aree sensibili per proteggere da danni e furti, accessi non autorizzati o comportamenti indesiderati.

**Obiettivo:**

Sicurezza / Conservazione delle prove / Analisi forense

### AUTOMAZIONE DI PROCESSO



Mercato emergente dell'Industria 4.0 e della digitalizzazione delle imprese.

**Compito:**

Raccolta di dati, controllo e monitoraggio delle apparecchiature, garanzia di qualità, documentazione e acquisizione di conoscenze.

**Obiettivo:**

Aumento della produttività / riduzione dei costi di processo / acquisizione di nuove informazioni

3.

# MOBOTIX SYNC

## Unire e utilizzare i Dati



MOBOTIX

SYNC

**MOBOTIX**  
BeyondHumanVision

Raccogliere i dati da tutte le telecamere.

Conservateli centralmente in un luogo sicuro.

Filtrare le informazioni rilevanti per i propri scopi.

Riunire le informazioni.

Visualizzazione di set di dati complessi sotto forma di dashboard.

Comunicare attraverso un'ampia varietà di canali.

Automatizzate i processi aziendali.

Riduzione degli sforzi e dei costi di processo.



### Estrazione di Dati strutturati.

Il Collegamento tra le Telecamere MOBOTIX e i Processi automatizzati.

RACCOLTA DATI	VISUALIZZARE I DATI	DATI UTILI
 <p><b>Tutti i dati in un unico posto:</b> raccoglie i dati da una serie di telecamere collegate.</p>	 <p><b>Sempre tutto in vista:</b> Visualizza i dati strutturati in un cruscotto individuale.</p>	 <p><b>Integrabile:</b> rende disponibili le informazioni ottenute in modi diversi.</p>

#### Vantaggi:

- Sincronizza gli elenchi con le singole telecamere e i gruppi di telecamere
- Consente di realizzare configurazioni ed eventi con dipendenze complesse che in precedenza erano impossibili o molto difficili da realizzare.
- Inizialmente compatibile con tutte le applicazioni VAXTOR, altre applicazioni saranno supportate successivamente.

Gestite attività ricorrenti e complesse con MOBOTIX SYNC!

#### IL PIÙ IMPORTANTE:

- MOBOTIX SYNC è destinato all'installazione in sede.
- Applicazione basata su tecnologia web e database SQL
- Accesso tramite browser web con nome utente e password
- Concetto di utente e ruolo
- Supporta allarmi e notifiche attivati a livello centrale tramite protocolli standard di settore.
- Controllo dell'accesso tramite criteri multipli
- API REST HTTP per l'integrazione in sistemi di terze parti
- Disponibile ora

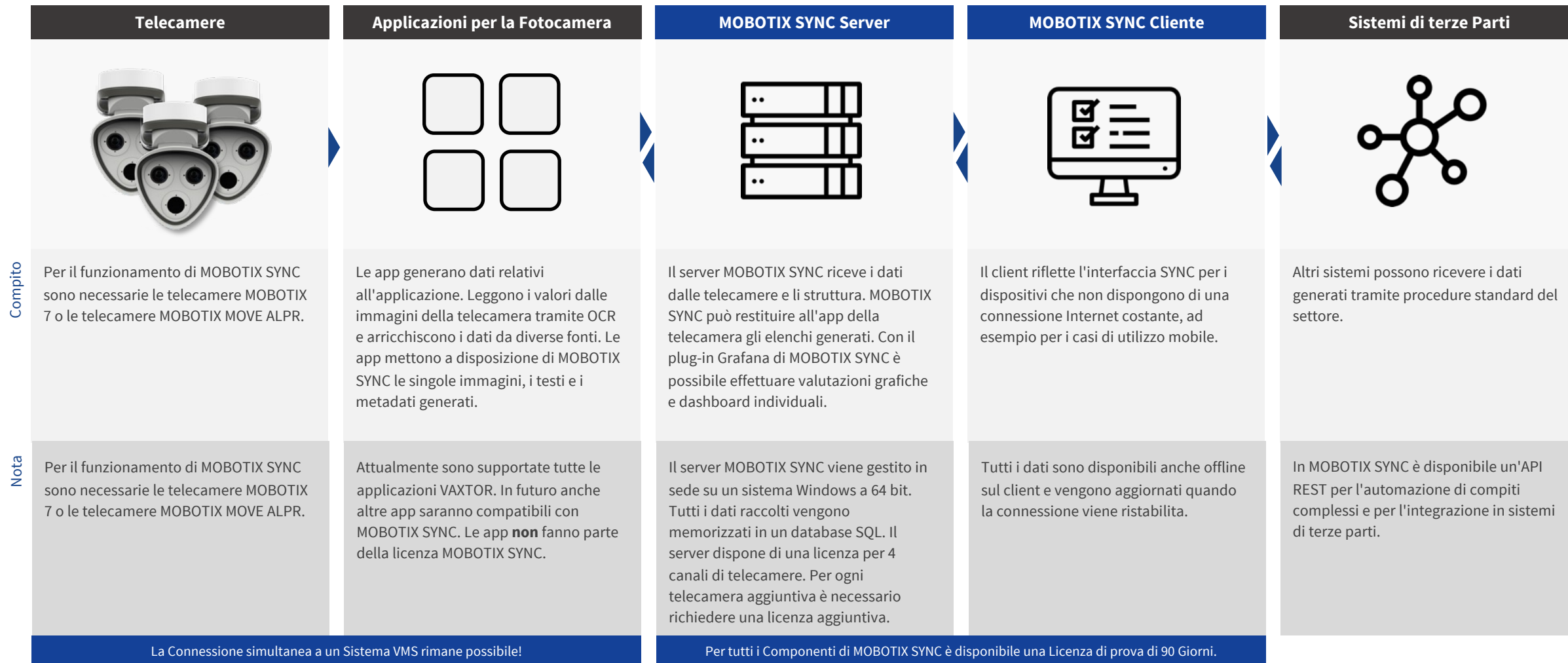
► [SCARICA](#)

► [DETTAGLI](#)

► [SCHEDE DATI](#)



### 3 MOBOTIX SYNC – Modalità di Funzionamento e Componenti del Prodotto



## MOBOTIX SYNC offre possibilità completamente nuove per molti settori e aziende. **Anche più di quelle che possono essere descritte in questa sede.**

CARATTERE	VANTAGGIO	BENEFICI
I dati di lettura e i metadati sono archiviati centralmente in un database.	I dati delle diverse telecamere sono disponibili a livello centrale e possono essere utilizzati per ricerche complesse.	Sono ora disponibili informazioni che in precedenza non potevano essere generate o potevano essere generate solo a caro prezzo, ad esempio il codice del container insieme al numero di immatricolazione del veicolo e le immagini del veicolo a scopo di documentazione.
I dati vengono visualizzati tramite il plug-in Grafana in vari formati di visualizzazione.	Invece di lunghe righe e tabelle di numeri e lettere, le informazioni ottenute vengono presentate in modo chiaro sotto forma di grafici.	Dashboard e KPI diventano visivamente tangibili, le tendenze possono essere identificate, i dati possono essere interpretati immediatamente.
I dati generano eventi e allarmi che possono essere emessi in vari modi.	Le notifiche vengono inviate attraverso una serie di canali di comunicazione esistenti e possono essere mirate in base alle esigenze.	È possibile realizzare applicazioni individuali nei settori della sicurezza, della gestione della qualità, della logistica e del marketing.
Gli elenchi di dati raccolti possono essere esportati automaticamente o manualmente	I dati possono essere esportati in qualsiasi momento come record di dati strutturati e, se necessario, elaborati ulteriormente con i sistemi a valle. Oltre all'esportazione manuale, il processo può essere automatizzato.	Tutti i dati acquisiti, attraverso tutte le telecamere, sono disponibili per qualsiasi scopo e in qualsiasi momento.
Gli elenchi di dati generati possono essere inviati alla telecamera.	Sincronizzazione bidirezionale degli elenchi di dati tra sistemi terzi, MOBOTIX SYNC e le telecamere collegate.	Manutenzione molto semplificata o addirittura processi completamente automatizzati, ad esempio per le autorizzazioni di accesso, ecc.
Possibilità di integrazione di MOBOTIX SYNC tramite API REST.	L'integrazione profonda dei processi basati sui dati con sistemi di terze parti è facilmente realizzabile grazie alle API REST.	Soluzioni di automazione affidabili e applicazioni Industry 4.0 nel settore industriale.

# 3 MOBOTIX SYNC - Unire e utilizzare i Dati

Capture date	Plate	Image	Status	Camera	Country	Direction	Speed
09.01.2023, 08:39:50	KL MK 37		Allowed	LPR-3	DEU	Stopped	-1
09.01.2023, 08:39:36	KL MK 37		Allowed	LPR-2	DEU	Unknown	-1
09.01.2023, 08:39:29	KL MK 37		Allowed	LPR-1	DEU	Stopped	-1
09.01.2023, 08:38:36	SB TU 88		Allowed	LPR-2	DEU	Stopped	-1
09.01.2023, 08:38:29	SB TU 88		Allowed	LPR-1	DEU	Getting closer	-1
09.01.2023, 08:38:12	BTU 88		Allowed	LPR-3	DEU	Stopped	-1
09.01.2023, 08:37:44	KL D 24		Allowed	LPR-3	DEU	Stopped	-1
09.01.2023, 08:37:39	KL D 24		Allowed	LPR-2	DEU	Stopped	-1
09.01.2023, 08:37:34	HKLD 24		Allowed	LPR-1	DEU	Stopped	-1
09.01.2023, 08:36:25	LMB 50		Allowed	LPR-2	DEU	Stopped	-1
09.01.2023, 08:36:24	KL MB 50		Allowed	LPR-1	DEU	Stopped	-1
09.01.2023, 08:36:18	KL MB 50		Allowed	LPR-3	DEU	Stopped	-1
09.01.2023, 08:33:59	KIB MX 9		Allowed	LPR-3	DEU	Stopped	-1

Alerting

Alert rules & notifications

Alert Rules

New Notification Channel

Name

Type

Default (send on all alerts)

Include image

Disable Resolve Message

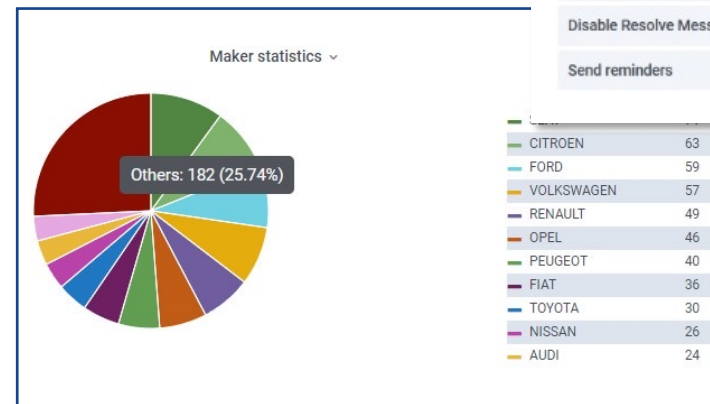
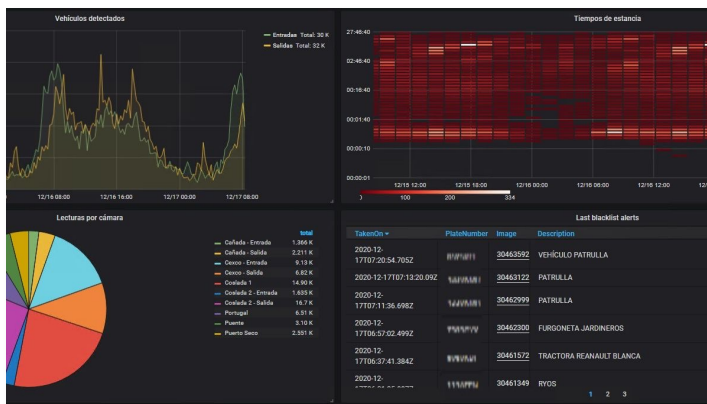
Send reminders

- OpsGenie
- Sensu
- Threema Gateway
- Kafka REST Proxy
- LINE
- Slack
- Microsoft Teams
- VictorOps
- DingDing
- Discord
- Email
- HipChat
- PagerDuty
- Pushover
- Telegram
- webhook

Pushover

### UTILIZZO DEI DATI

- **Scarica manualmente**
  - CSV
  - PNG
- **Inoltro automatico**
  - E-Mail
  - Teams
  - Pushover
  - ...
- **Integrazione tramite API REST**
  - Applicazioni esistenti
  - Nuove applicazioni
  - Piattaforme di automazione



## 3 MOBOTIX SYNC – Casi d'uso

### Controllo degli Accessi

#### Problema/bottleneck:

- Controllo dell'accesso a strutture industriali, come fabbriche o magazzini
- Rilevamento e identificazione automatica dei veicoli autorizzati, che consentono un accesso rapido e sicuro e negano l'accesso ai veicoli non autorizzati.

#### Vantaggi per l'azienda

- Garantire/aumentare la protezione del proprio patrimonio

### Tracciamento del Veicolo

#### Problema/bottleneck:

- Tracciamento dei movimenti dei veicoli all'interno degli impianti industriali

#### Vantaggi per l'azienda

- Processi ottimizzati
- Meno congestione
- Maggiore sicurezza

### Gestione del Patrimonio da parte di

#### Problema/bottleneck:

- Responsabilità per i beni di terzi come container, furgoni, auto a noleggio, ecc.
- Condizioni / documentazione per l'utente

#### Vantaggi per l'azienda

- Protezione contro le richieste di risarcimento danni da parte di terzi

### Gestione delle Rampe

Merce in entrata / merce in uscita

#### Problema/bottleneck:

- Gestione efficiente delle operazioni di scarico e di carico
- Ridurre al minimo i tempi di attesa
- Documentazione/ottimizzazione dell'arrivo e della partenza dei trasporti

#### Vantaggi per l'azienda

- Massimizzare l'efficienza e la produttività
- Consegne just in time e ulteriori lavorazioni

### Gestione dell'Inventario

#### Problema/bottleneck:

- Tracciamento dei movimenti di merci e materiali a supporto della gestione dell'inventario

#### Vantaggi per l'azienda

- Ottimizzazione delle operazioni della catena di approvvigionamento

### Sicurezza

#### Problema/bottleneck:

- Identificazione e tracciamento di veicoli non registrati o coinvolti in attività criminali.

#### Vantaggi per l'azienda

- Consentire alle forze dell'ordine o al personale addetto alla sicurezza di intervenire immediatamente per proteggere i dipendenti e gli altri beni dell'azienda.

### Monitoraggio della Conformità

#### Problema/bottleneck:

- Rispetto delle regole del traffico, dei parcheggi e delle linee guida per l'utilizzo delle stazioni di ricarica.

#### Vantaggi per l'azienda

- Ridurre le infrazioni al codice della strada e garantire un uso equo delle stazioni di ricarica.
- Inoltre, le infrazioni possono essere sanzionate

### Gestione della Flotta

#### Problema/bottleneck:

- Monitoraggio delle condizioni dei veicoli elettrici di una flotta, compresa la loro posizione e le loro condizioni generali.

#### Vantaggi per l'azienda

- Aiutando i gestori di flotte a ottimizzare i percorsi, a pianificare i programmi di manutenzione e a migliorare l'efficienza complessiva delle loro operazioni.

## 3 MOBOTIX SYNC – Casi d'uso

### Gestione delle Attività

#### Problema/bottleneck:

- Monitorare il movimento di merci come veicoli, rimorchi e container.
- Assicurarsi che vengano utilizzati in modo efficiente e che siano in buone condizioni.
- Documentazione delle condizioni e dell'aspetto

#### Vantaggi per l'azienda

- Ottimizzazione dell'utilizzo degli impianti e riduzione dei costi
- La tracciabilità dei danni riduce i risarcimenti, evita l'aumento dei costi assicurativi o la perdita di container.

### Ottimizzazione del Percorso

#### Problema/bottleneck:

- Documentazione dei tempi di sosta e delle sbirciatine al punto di scarico (rampa)
- Documentazione/ottimizzazione dell'arrivo e della partenza dei trasporti

#### Vantaggi per l'azienda

- Costi di trasporto inferiori e tempi di consegna più brevi
- Supporta la consegna just-in-time come punto di vendita
- Aumento della soddisfazione dei clienti

### Controllo Qualità

#### Problema/bottleneck:

- monitorare la qualità delle merci trasportate
- Assicurarsi che vengano maneggiati in modo appropriato e che non vengano danneggiati durante il trasporto.
- garantire che i clienti ricevano la merce nelle condizioni previste

#### Vantaggi per l'azienda

- (maggiore) soddisfazione dei clienti)
- La misura di garanzia della qualità sostiene una reputazione positiva
- La maggiore trasparenza consente anche il controllo in base alle possibili sanzioni.

### Monitoraggio del Traffico

#### Problema/bottleneck:

- Monitorare il flusso del traffico, rilevare incidenti/anomalie e migliorare la gestione del traffico.

#### Vantaggi per l'azienda

- Ridurre la congestione e migliorare l'efficienza complessiva del parcheggio

### Monitoraggio della Conformità

#### Problema/bottleneck:

- Monitoraggio del rispetto delle norme di parcheggio, ad esempio l'uso di spazi di parcheggio designati o la limitazione del tempo di parcheggio.

#### Vantaggi per l'azienda

- Prevenzione delle infrazioni e garanzia di un accesso equo e paritario ai parcheggi

### Servizio Clienti

#### Problema/bottleneck:

- Miglioramento del servizio clienti, ad esempio aiutando i clienti a trovare i loro veicoli.
- Aggiornamenti in tempo reale sulla disponibilità di posti auto

#### Vantaggi per l'azienda

- Migliorare l'esperienza complessiva del cliente e aumentarne la soddisfazione

### Intelligenza Aziendale

#### Problema/bottleneck:

- Fornire dati e approfondimenti preziosi sul funzionamento delle strutture di parcheggio.

#### Vantaggi per l'azienda

- Consentono a proprietari e operatori di migliorare la sicurezza e l'efficienza
- Migliorare l'esperienza complessiva dei clienti e aumentare la redditività

### Monitoraggio della Pista

#### Problema/bottleneck:

- Sorveglianza di piste, vie di rullaggio e altre aree critiche, compreso il rilevamento di numeri di identificazione degli aeromobili noti/ottusi
- Documentazione e tracciamento degli atterraggi non autorizzati negli aeroporti non presidiati

#### Vantaggi per l'azienda

- Ridurre l'uso illegale degli aeroporti senza equipaggio, compreso un contributo corrispondente alle indagini.

## 3 MOBOTIX SYNC – Casi d'uso

### Sorveglianza Aerea



#### Problema/bottleneck:

- Monitoraggio degli aeromobili, fornitura e documentazione di informazioni sulla loro posizione (velocità e altitudine)

#### Vantaggi per l'azienda

- Supporto ai controllori del traffico aereo nella gestione del flusso di traffico
- Riduzione dei rischi e aumento dell'efficienza/produttività

### Controllo degli Accessi



#### Problema/bottleneck:

- Controllo dell'accesso a infrastrutture critiche come centrali elettriche, impianti di trattamento delle acque o aeroporti (in particolare siti non presidiati)

#### Vantaggi per l'azienda

- Consente un accesso rapido e sicuro, negando al contempo l'accesso ai veicoli non autorizzati per proteggere le aree critiche per le missioni.

### Sicurezza



#### Problema/bottleneck:

- Identificazione e tracciamento di veicoli non registrati o coinvolti in attività criminali.

#### Vantaggi per l'azienda

- Consentire alle forze dell'ordine o al personale addetto alla sicurezza di intervenire immediatamente per proteggere i dipendenti e gli altri beni dell'azienda.

### Tracciabilità di Veicoli/Asset



#### Problema/bottleneck:

- Tracciamento dei movimenti dei veicoli all'interno degli impianti industriali

#### Vantaggi per l'azienda

- Processi ottimizzati
- Meno congestione
- Maggiore sicurezza

### Misure di Emergenza



#### Problema/bottleneck:

- Supportare le operazioni di emergenza fornendo informazioni in tempo reale sul movimento dei veicoli di emergenza.

#### Vantaggi per l'azienda

- Consentire una programmazione e un coordinamento più efficienti

...



Industria



Industria/Mobilità



Logistica



Parcheggio



Aeroporti



Energia e Infrastrutture critiche

### 3. MOBOTIX SYNC - Prodotti compatibili - Fotocamere



#### MOBOTIX S74

##### Estremamente versatile

- Sistema di telecamere modulare per esigenze individuali e integrazioni in interni ed esterni
- Piattaforma MOBOTIX 7
- 4 connessioni esterne per sensori e moduli
- 2 slot per estensioni
- Integrazione discreta
- Espandibile individualmente tramite app

► [DETTAGLI](#)

► [SCHEDA DATI](#)



#### MOBOTIX M73

##### Estremamente potente

- Telecamera esterna di fascia alta per uso interno ed esterno, design modulare e dispositivo di montaggio per diverse applicazioni.
- Piattaforma MOBOTIX 7
- Fino a 3 moduli
- Espandibile individualmente tramite app

► [DETTAGLI](#)

► [SCHEDA DATI](#)



#### MOBOTIX D71/v71

##### Estremamente robusto

- Telecamera a cupola con testa fissa regolabile pan/tilt in due versioni per uso esterno e interno.
- Piattaforma MOBOTIX 7
- 1 modulo sensore preinstallato
- Espandibile individualmente tramite app

► [DETTAGLI](#)

► [SCHEDA DATI](#)



#### MOBOTIX p71

##### Estremamente attraente

- Telecamera a cupola per interni con testa pan-tilt fissa e regolabile per uso interno.
- Piattaforma MOBOTIX 7
- 1 modulo sensore preinstallato
- Espandibile individualmente tramite app

► [DETTAGLI](#)

► [SCHEDA DATI](#)



#### MOBOTIX MOVE ALPR

##### La telecamera all-in-one perfetta per il riconoscimento delle targhe e il rilevamento dei veicoli

- **Funzionalità VAXTOR ALPR e MMC già integrate**
- Plug & Play
- Licenza VAXTOR già attivata
- Sensore di immagine Sony da 2MP 1/2,8
- Obiettivo varifocale motorizzato in due versioni: Standard e a distanza
- MOBOTIX EverClear® Vetro frontale
- Scheda SD da 64 GB inclusa

► [DETTAGLI](#)

► [SCHEDA DATI](#)

## 3 MOBOTIX SYNC - Prodotti compatibili - App e software



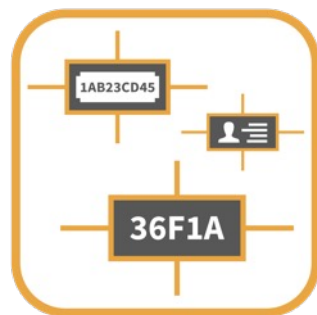
### VAXTOR AIN

#### Identificazione dell'aereo

- Riconoscimento dei numeri di identificazione ICAO e FAA
- Fornisce metadati in tempo reale come l'ID dell'aeromobile, il tipo di aeromobile, il paese, ecc.
- Elenchi di esclusione e di autorizzazione
- Precisione del 99

► [DETTAGLI](#)

► [SCARICA](#)



### App Vaxtor Genesis

#### Il tuttofare tra le app per il riconoscimento dei caratteri

- Riconosce codici industriali, carte d'identità, etichette, numeri di serie, ecc.
- Lettere e numeri maiuscoli da 2 a 24 caratteri
- Salvaguardia attraverso le regole grammaticali e i parametri di base

► [DETTAGLI](#)

► [SCARICA](#)



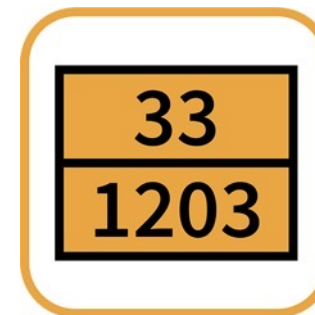
### VAXTOR License Plate Recogn.

#### Riconoscimento delle targhe

- Riconosce le targhe con una copertura globale dei paesi con una precisione superiore al 99%.
- Elenchi di esclusione e di autorizzazione
- Interfaccia dati intelligente integrata in un'app per la ricerca di dati

► [DETTAGLI](#)

► [SCARICA](#)



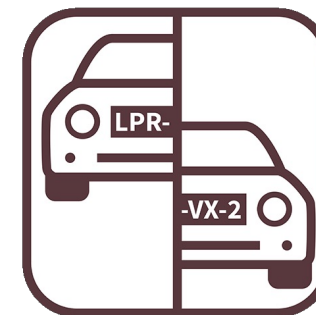
### VAXTOR Dangerous Goods

#### Riconoscimento delle targhe, comprese quelle per le merci pericolose

- Riconoscimento delle targhe internazionali
- Riconoscimento dei segnali di merci pericolose (secondo lo standard ADR)
- Precisione 99%
- Elenchi di esclusione e di autorizzazione
- Risoluzione 4K possibile
- Interfaccia dati intelligente integrata in app per la ricerca sui dati

► [DETTAGLI](#)

► [SCARICA](#)



### VAXTOR LPR Multi Lens

#### Riconoscimento delle targhe con sensori di immagine multipli

- Rilevamento simultaneo su due sensori di immagine
- Monitoraggio del tempo di sosta
- Riconoscimento delle targhe internazionali
- Elenchi di esclusione e di autorizzazione

► [DETTAGLI](#)

► [SCARICA](#)



## 3 MOBOTIX SYNC - Prodotti compatibili - App e software



### VAXTOR Make Model Color

#### Riconoscimento delle targhe con MMC

- Riconoscimento delle targhe internazionali fino a 160 km/h
- Riconoscimento aggiuntivo di produttore, modello, colore e classe del veicolo fino a 100 km/h
- Due elenchi per le singole azioni (ad es. accesso consentito/negato, allarme, ecc.).
- Modalità freeflow e segnalata

► [DETTAGLI](#)

► [SCARICA](#)



### VAXTOR UIC Railway

#### Riconoscimento del codice UIC

- Riconoscimento dei numeri dei carri secondo le specifiche dell'Unione Internazionale delle Ferrovie (codici UIC)
- Riconoscimento in tempo reale di: codice UIC, codice paese, tipo di veicolo, cifra di controllo, direzione di marcia
- Accuratezza di rilevamento >99%

► [DETTAGLI](#)

► [SCARICA](#)



### VAXTOR USDOT

#### Rilevamento USDOT

- Database a bordo: 100.000 operazioni di lettura possono essere temporaneamente memorizzate nella telecamera.
- Metadati
- Elenchi per le singole azioni (ad esempio, accesso concesso/negato, allarme, ecc.)

► [DETTAGLI](#)

► [SCARICA](#)



### VAXTOR Container Code

#### Rilevamento del container di carico

- Riconoscimento dei codici dei container merci secondo la norma ISO 6346
- Due elenchi con codici contenitore memorizzati per le singole azioni (ad es. accesso consentito, allarme attivato ecc.)
- Accuratezza di rilevamento >99%

► [DETTAGLI](#)

► [SCARICA](#)



## MOBOTIX HUB

### MOBOTIX HUB

#### Sistema di gestione video potente e scalabile

Il client MOBOTIX SYNC può essere integrato in MOBOTIX HUB L2 e successivi tramite un plug-in. Il plug-in è **gratuito**.

Il plug-in rende disponibile l'intera interfaccia utente del client MOBOTIX SYNC all'interno dell'interfaccia MOBOTIX HUB.

► [DETTAGLI](#)

► [SCARICA](#)

## 3 MOBOTIX SYNC - Informazioni per l'ordinazione

MOBOTIX SYNC	
Nome del modello Numero d'ordine	Descrizione
MOBOTIX SYNC Server Mx-SYNC-S-BAS	<ul style="list-style-type: none"><li>• Memorizzazione di metadati e immagini allegate create da applicazioni certificate MOBOTIX (ad es. applicazioni Vaxtor ALPR / OCR).</li><li>• o altre fonti di dati compatibili sono stati generati</li><li>• 4 licenze per telecamere, comprese ulteriori telecamere tramite licenza aggiuntiva, se necessario.</li><li>• Controllo delle targhe/metadati in arrivo (ad es. riconoscimento automatico delle targhe) in tempo reale</li><li>• Cerca e filtra i numeri di targa/metadati esistenti in base a contenuti quali targa, paese, telecamera, zona, marca, modello, colore, direzione di marcia, ecc.</li><li>• Scaricare ed esportare elenchi di targhe personalizzate e risultati di ricerca</li><li>• La gestione delle telecamere comprende:<ul style="list-style-type: none"><li>• Zone della telecamera</li><li>• Gestire e sincronizzare l'elenco delle targhe negate e autorizzate</li><li>• Assegnazione degli attuatori (compresi gli I/O della telecamera)</li></ul></li><li>• Gestione delle politiche di conservazione dei dati separatamente per le immagini e i metadati.</li><li>• Supporta le misure del GDPR con rapporti speciali e cancellazione dei dati.</li><li>• Autorizzazioni granulari per utenti e gruppi</li><li>• Gestione degli accessi con integrazione LDAP</li><li>• Registrazione di tutte le interazioni sul sistema, comprese le azioni eseguite dalle telecamere.</li><li>• Invio di notifiche (ad es. via e-mail)</li><li>• Durata della licenza server: 3 anni</li></ul>
MOBOTIX SYNC Camera Device Licenze Mx-SYNC-S-DEV	<ul style="list-style-type: none"><li>• 1 licenza per telecamera aggiuntiva*</li><li>• Consente di aggiungere telecamere al sistema</li><li>• Server/client come richiesto</li></ul> <p>* 4 licenze di telecamere incluse nella licenza Server Base</p>

\*I prezzi MSRP di MOBOTIX sono prezzi di vendita netti consigliati Ex Works (EXW), franco fabbrica in Germania. In alcuni paesi, i distributori MOBOTIX devono applicare prezzi di vendita più elevati a livello locale a causa delle norme di importazione e dei dazi doganali.

## 3 MOBOTIX SYNC - Informazioni per l'ordinazione

### CLIENT DI SINCRONIZZAZIONE MOBOTIX

Nome del modello Numero d'ordine	Descrizione
MOBOTIX SYNC Client Mx-SYNC-S-CLI	<ul style="list-style-type: none"><li>• Funzionamento ridondante e archiviazione dei dati per le applicazioni con connessione intermittente al server (ad es. applicazioni mobili)</li><li>• La connessione attiva al server consente la sincronizzazione continua dei dati</li></ul>

### VISUALIZZAZIONE DI SINCRONIZZAZIONE MOBOTIX

Nome del modello Numero d'ordine	Descrizione
MOBOTIX SYNC Grafana Plug-In Mx-SYNC-P-GRA	Visualizzazione e consolidamento dei metadati in entrata in cruscotti personalizzati inclusi: <ul style="list-style-type: none"><li>• approfondimenti statistici</li><li>• Interrogazione dei dati</li><li>• Marcature e note</li><li>• Creazione e gestione di avvisi/post-azioni</li><li>• Esportazioni</li></ul>

\*I prezzi MSRP di MOBOTIX sono prezzi di vendita netti consigliati Ex Works (EXW), franco fabbrica in Germania. In alcuni paesi, i distributori MOBOTIX devono applicare prezzi di vendita più elevati a livello locale a causa delle norme di importazione e dei dazi doganali.

4.

# NUOVI MODELLI MOBOTIX MOVE PTZ

## 4. Nuove Telecamere MOBOTIX MOVE PTZ



Mx-SD2A-230-LL-VA

### PROFILO DEL PRODOTTO:

- Sensore di immagine SONY STARVIS II, 2MP 1/2,8" CMOS progressivo IMX662
- Risoluzione 1965 x 1113 pixel
- **Processore Ambarella CV25**
- **Bassa luminosità** / P-IRIS / Auto-IRIS / WDR
- Sensibilità alla luce: 0,01 Lx Colore
- Zoom ottico 30x
- Obiettivo zoom motorizzato (F1,6-F4,7: da 4,3 a 129 mm)
- FOV orizzontale: 59,3° (wide), 1,9° (tele)
- FOV verticale: 34,9° (wide), 1,4° (tele)
- **10 funzioni di analisi, tra cui il riconoscimento DNN del volto e della targa dell'auto**
- **Sistema di comunicazione Mx-Message**



Mx-SD2A-230-LL-FM-VA

### PROFILO DEL PRODOTTO:

- **Montaggio ad incasso**
- Sensore di immagine SONY STARVIS II, 2MP 1/2,8" CMOS progressivo IMX662
- Risoluzione 1965 x 1113 pixel
- **Processore Ambarella CV25**
- **Bassa luminosità** / P-IRIS / Auto-IRIS / WDR
- Sensibilità alla luce: 0,01 Lx Colore
- Zoom ottico 30x
- Obiettivo zoom motorizzato ( F1,6-F4,7: da 4,3 a 129 mm)
- FOV orizzontale: 59,3° (wide), 1,9° (tele)
- FOV verticale: 34,9° (wide), 1,4° (tele)
- **10 funzioni di analisi, tra cui il riconoscimento DNN del volto e della targa dell'automobile**
- **Sistema di comunicazione Mx-Message**



Mx-SD1A-540-IR-VA

### PROFILO DEL PRODOTTO:

- Sensore di immagine SONY STARVIS II, 5MP 1/2,8" CMOS progressivo IMX675
- Risoluzione 2608 x 1964 pixel
- **Processore Ambarella CV25**
- P-IRIS / Auto-IRIS / WDR
- Sensibilità alla luce: 0,02Lx Colore
- Zoom ottico 40x
- Obiettivo zoom motorizzato (F1,6-F4,95: da 4,3 a 170 mm)
- FOV orizzontale: 62,6° (wide), 1,9° (tele)
- FOV verticale: 48,8° (wide), 1,4° (tele)
- Illuminazione a infrarossi fino a **300 m**
- **10 funzioni di analisi, tra cui il riconoscimento DNN del volto e della targa dell'automobile**
- **Sistema di comunicazione Mx-Message**



Mx-SD1A-831-LIR-VA

### PROFILO DEL PRODOTTO:

- **Sistema di messa a fuoco automatica LiDAR**
- Sensore di immagine SONY STARVIS II, 8MP 1/1,8" CMOS progressivo IMX678
- Risoluzione 3856 x 2180 pixel (4k)
- **Processore Ambarella CV25**
- P-IRIS / Auto-IRIS / WDR
- Sensibilità alla luce: 0,08 Lx Colore
- Zoom ottico 31x
- Obiettivo zoom motorizzato (F1,35-F4,6: da 6,9 a 214,6 mm)
- FOV orizzontale: 61,8° (wide), 2,2° (tele)
- FOV verticale: 35,9° (wide), 1,3° (tele)
- Illuminazione a infrarossi fino a **200 m**
- **10 funzioni di analisi, tra cui il riconoscimento DNN del volto e della targa dell'automobile**
- **Sistema di comunicazione Mx-Message**

## 4. Nuove Telecamere MOBOTIX MOVE PTZ – Analisi



### Più di una semplice fotocamera di alta qualità:

### Supporto attraverso l'analisi integrata e l'intelligenza artificiale

Le nuove telecamere PTZ MOBOTIX MOVE non convincono solo per le loro specifiche tecniche o per la loro lavorazione di alta qualità e durata. Esse rendono altrettanto semplice il lavoro quotidiano grazie a funzioni intelligenti e preimpostazioni che facilitano il lavoro ordinario e sono intuitive da usare. Grazie alla funzione di auto-tracking, le persone e gli oggetti ripresi vengono seguiti in modo affidabile.

Inoltre, le telecamere offrono numerose funzioni di analisi che possono essere utilizzate per automatizzare processi complessi. In combinazione con le preimpostazioni individuali della telecamera, MOBOTIX MOVE diventa un sistema completo. Dal monitoraggio di persone e oggetti al comportamento, sono possibili molte applicazioni. Tuttavia, le funzioni della rete neurale profonda offrono anche possibilità ancora più potenti per l'autorizzazione all'accesso, le valutazioni statistiche e le ricerche di mercato, ad esempio nel campo delle smart city o del monitoraggio dei parcheggi e della logistica!

**Tutte le telecamere PTZ sono dotate della collaudata tecnologia EverClear e del sistema di messaggistica Mx.**

Sfruttate le funzioni intelligenti della telecamera. Aumentate l'efficienza e riducete il tasso di errore nelle attività di routine.

\*Tranne che per le funzioni basate sull'intelligenza artificiale, come il riconoscimento facciale e il riconoscimento delle targhe.

#### Analitica di Bordo:

È possibile utilizzare contemporaneamente fino a due funzioni di analisi: \*

- Oggetti abbandonati
- Intrusione
- Sabotaggio
- Direzione sbagliata
- Bighellonaggio
- Conteggio degli oggetti
- Rimozione dell'oggetto
- Arresto del veicolo

#### Funzioni basate sull'intelligenza artificiale

- Riconoscimento dei volti (inclusa la stima del sesso e dell'età)
- Riconoscimento delle targhe (50 paesi)

► [SCHEDA DATI](#)

## 4. Nuove Telecamere MOBOTIX MOVE PTZ

Informazioni per l'ordine	
Nome del modello Numero d'ordine	Descrizione
2MP Speed Dome Low Light Video Analytics Camera <a href="#">Mx-SD2A-230-LL-VA</a>	MOBOTIX MOVE SpeedDome Network Camera SD-230-LL-VA - Telecamera dome PTZ ONVIF S/G/T/M, resistente alle intemperie e motorizzata - 10 funzioni di analisi video integrate, tra cui il riconoscimento DNN dei volti e delle targhe automobilistiche. Riconoscimento DNN dei volti e delle targhe automobilistiche, collegabile alla preselezione della posizione PTZ - Zoom ottico fino a 30x - Sensore immagine: 2MP SONY STARVIS II IMX662 (1936 x 1100), CMOS progressivo da 1/2,8" - Commutazione automatica da immagine a colori a immagine in bianco e nero (filtro meccanico IR cut) - Obiettivo zoom motorizzato (F1.6-F4.7: da 4,3 a 129 mm, campo visivo HxV: 59,3°-2,3° x 34,9°-1,4°) con autofocus e P-Iris con adattamento automatico a situazioni di luce mutevoli - Inseguimento automatico degli oggetti, basato su DNN (persone, veicoli) - Riduzione del rumore 2D e 3D con compensazione del movimento (MCTF) - IP66, IK10 - Temperatura ambiente da -40 a 55 °C, umidità da 10 a 90 % - Codec video: H.264, H.265, MJPEG (fino a 3 flussi simultanei) - Ampia gamma dinamica (130 dB) - Frame rate massimo: 2MP@30 f. Frame rate: 2MP@30 fps (H.264, con e senza funzione WDR attivata); MJPEG: 1080p@30 fps - Alimentazione: PoE+ IEEE802.3at, max 25,5 W, AC24V, max 29,04 W / 53,24 VA - Rivestimento della cupola antiriflesso temprato e "autopulente" con MOBOTIX EverClear - MTBF: 50.000h - Garanzia: 5 anni
2MP Speed Dome Low-Light Flush Mount Video Analytics Camera <a href="#">Mx-SD2A-230-LL-FM-VA</a>	MOBOTIX MOVE SpeedDome Network Camera SD-230-LL-FM-VA - Telecamera PTZ a cupola per interni ONVIF S/G/T/M, resistente alle intemperie e motorizzata, per installazione a soffitto - 10 funzioni di analisi video integrate, tra cui il riconoscimento DNN dei volti e delle targhe automobilistiche, collegabili alla preselezione della posizione PTZ - Zoom ottico fino a 30x - Sensore immagine: 2MP SONY STARVIS II IMX662 (1936 x 1100), 1/2.8" Progressive CMOS - Passaggio automatico da immagini a colori a immagini in bianco e nero (filtro meccanico IR cut) - Obiettivo zoom motorizzato (F1,6-F4,7: da 4,3 a 129 mm, angolo di campo HxV: 59,3°-2,3° x 34,9°-1.4°) con autofocus e P-Iris con adattamento automatico alle situazioni di luce mutevole - Inseguimento automatico degli oggetti, basato su DNN (persone, veicoli) - Riduzione del rumore 2D e 3D con compensazione del movimento (MCTF) - Temperatura ambiente da -40 a 55 °C, umidità da 10 a 90 % - Codec video: H.264, H.265, MJPEG (fino a 3 flussi simultanei) - Ampia gamma dinamica (130 dB) - Frequenza fotogrammi massima: 2MP@30 fps Frame rate: 2MP@30 fps (H.264, con e senza funzione WDR attivata); MJPEG: 1080p@30 fps - Alimentazione: PoE+ IEEE802.3at, max 17,71 W, AC24V, max 17,10 W / 32,67 VA - Rivestimento della cupola antiriflesso temprato e "autopulente" con MOBOTIX EverClear - MTBF: 50.000h - Garanzia: 5 anni.

\*I prezzi MSRP di MOBOTIX sono prezzi di vendita netti consigliati Ex Works (EXW), franco fabbrica in Germania. In alcuni paesi, i distributori MOBOTIX devono applicare prezzi di vendita più elevati a livello locale a causa delle norme e dei dazi sulle importazioni.

## 4. Nuove Telecamere MOBOTIX MOVE PTZ

Informazioni per l'ordine	
Nome del modello Numero d'ordine	Descrizione
5MP Speed Dome IR Light Video Analytics Camera <a href="#">Mx-SD1A-540-IR-VA</a>	MOBOTIX MOVE SpeedDome Network Camera SD-540-IR-VA - Telecamera dome PTZ ONVIF S/G/T/M, resistente alle intemperie e motorizzata - 10 funzioni di analisi video integrate, tra cui DNN face e car number - Zoom ottico fino a 40x - Sensore di immagine: 5MP SONY STARVIS II IMX675 (2608 x 1964), CMOS progressivo da 1/2,8" - Commutazione automatica da immagine a colori a immagine in bianco e nero (filtro IR cut meccanico) - Obiettivo zoom motorizzato (F1.6-F4,95: da 4,3 a 170 mm, angolo di campo HxV: 62,6°-1,9° x 48,8°-1,4°) con autofocus e P-Iris con adattamento automatico a situazioni di luce mutevoli - Inseguimento automatico degli oggetti, basato su DNN (persone, veicoli) - Riduzione del rumore 2D e 3D con compensazione del movimento (MCTF) - LED IR (distanza di lavoro fino a 300 m) - IP66 - Temperatura ambiente da -40 a 55 °C, umidità da 10 a 90 % - Codec video: H.265, H.264, MJPEG (fino a 3 flussi simultanei) - Ampia gamma dinamica (130 dB) - Frequenza fotogrammi massima: 5MP @ 300m Frame rate: 5MP @ 30 fps (H.265, H.264, con e senza funzione WDR attivata); MJPEG: 1080p @ 30 fps - Alimentazione: PoE++ IEEE802.3bt, max. 51 W, AC24V max. 59,05 W / 87,12 VA - Vetro frontale della telecamera temprato e "autopulente" con rivestimento antiriflesso MOBOTIX EverClear - MTBF: 50.000h - Garanzia: 5 anni.
4K Speed Dome IR Light Video Analytics Camera <a href="#">Mx-SD1A-831-LIR-VA</a>	MOBOTIX MOVE SpeedDome Network Camera SD-831-LIR-VA - Telecamera PTZ a cupola ONVIF S/G/T/M motorizzata e resistente alle intemperie - 10 funzioni di analisi video integrate, tra cui il riconoscimento DNN dei volti e delle targhe automobilistiche. Riconoscimento DNN dei volti e delle targhe automobilistiche, collegabile alla preselezione della posizione PTZ - Zoom ottico fino a 31x - Sistema di messa a fuoco LiDAR preciso - Sensore di immagine: 8MP SONY STARVIS II IMX678 (3856 x 2180) 4K, 1/1.8" Progressive CMOS - Commutazione automatica da immagine a colori a immagine in B/N (filtro meccanico IR cut) - Obiettivo zoom motorizzato (F1.35-F4,6: da 6,9 a 214,6 mm, angolo di campo HxV: 61,8°- 2,2° x 35,9°- 1.3°) con autofocus e P-Iris con adattamento automatico alle situazioni di luce mutevole - Inseguimento automatico degli oggetti, basato su DNN (persone, veicoli) - LED IR (distanza di lavoro fino a 200 m) - Riduzione del rumore 2D e 3D con compensazione del movimento (MCTF) - IP66 - Temperatura ambiente da -40 a 55 °C, umidità da 10 a 90 % - Codec video: H.265, H.264, MJPEG (fino a 4 flussi simultanei) - Ampia gamma dinamica (130 dB) - Max. Frame rate: 8MP@30 fps (H.265, H.264, con e senza funzione WDR attivata); MJPEG: 1080p@30 fps - Alimentazione: PoE++ IEEE802.3bt, max. 51 W, AC24V max. 53,10 W / 74,80 VA - Vetro frontale della telecamera temprato e "autopulente" con rivestimento antiriflesso MOBOTIX EverClear - MTBF: 50.000h - Garanzia: 5 anni.

\*I prezzi MSRP di MOBOTIX sono prezzi di vendita netti consigliati Ex Works (EXW), franco fabbrica in Germania. In alcuni paesi, i distributori MOBOTIX devono applicare prezzi di vendita più elevati a livello locale a causa delle norme e dei dazi sulle importazioni.



5.

# CAMBIAMENTI NEL CONSIGLIO DI AMMINISTRAZIONE DI MOBOTIX AG

## 5. Cambiamenti nel Consiglio di Amministrazione di MOBOTIX AG



**CEO**

**THOMAS LAUSTEN**

Nominato dal Consiglio di Sorveglianza come Amministratore Delegato (CEO) di MOBOTIX AG per altri due anni.



**CFO**

**KLAUS KIENER**

Nominato dal Consiglio di Sorveglianza come Chief Financial Officer (CFO) di MOBOTIX AG per altri due anni.



**CTO**

**Christian Cabirol**

Sostituisce il precedente Chief Technology Officer (CTO) Hartmut Sprave a partire dal 1° aprile 2023.



**CSMO**

**Philippos Antoniou**

Chief Sales and Marketing Officer (CSMO) dal 1° maggio 2023. Questa posizione è stata creata di recente.

[▶ AL COMUNICATO STAMPA](#)

6.

# LINK IMPORTANTI E DOWNLOAD

## 6. Link e Download importanti

### Prodotti



[Panoramica dell'intera gamma di prodotti MOBOTIX...](#)

### Software



[Scarica software, firmware, applicazioni e pacchetti di driver...](#)

### Documentazione



[Documentazione tecnica, white paper, disegni tecnici e altro ancora...](#)

### Corsi di formazione



[Date aggiornate su webinar, corsi di formazione ed eventi...](#)

### Cassetta degli attrezzi per i partner



[Il supporto alle vendite, come brochure, presentazioni, video, ecc. è disponibile nella nostra Toolbox, riservata esclusivamente ai partner MOBOTIX.](#)



[Aprire il link all'AppStore di Apple](#)



[Aprire il link a Google PlayStore](#)

[Sito web per PC / MAC](#)

### Listino prezzi



[I listini prezzi attuali sul sito web di MOBOTIX, compresi i cataloghi ETIM e DATANORM](#)

### Feedback



[Ci piace il miglioramento continuo. Pertanto, fateci sapere cosa ne pensate...](#)

---

BeyondHuman**Vision**

**MOBOTIX**

MOBOTIX AG  
Kaiserstrasse  
67722 Langmeil  
Germany

+49 6302 9816-0  
info@robotix.com  
www.robotix.com

MOBOTIX, the MOBOTIX Logo, MxControlCenter, MxEasy, MxPEG, MxDisplay and MxActivitySensor are trademarks of MOBOTIX AG registered in the European Union, the U.S.A. and in other countries • Subject to change without notice • MOBOTIX do not assume any liability for technical or editorial errors or omissions contained herein • All rights reserved • © MOBOTIX AG