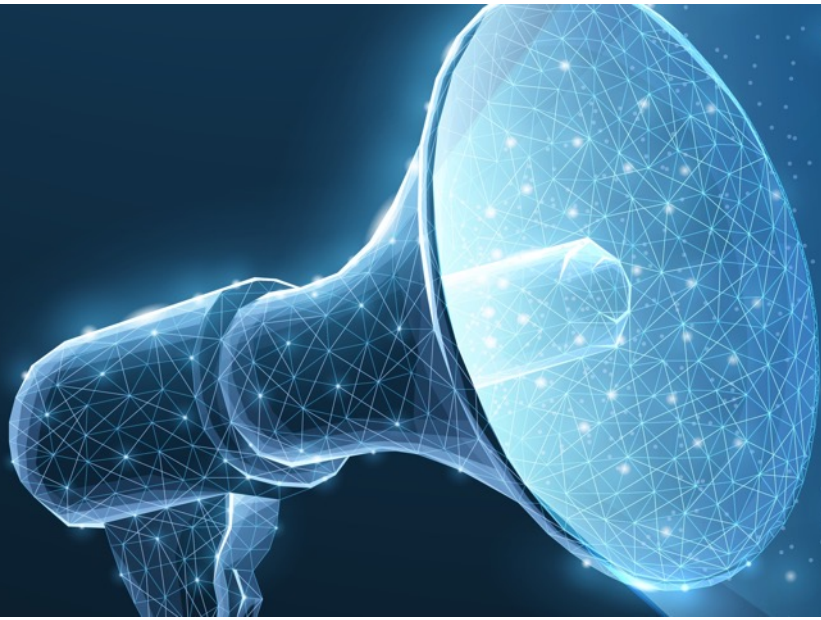




MOBOTIX PRODUCT NEWS – August 2023



- MOVE Multisensor 4x5MP
- MOVE PTZ SpeedDomes
- MOBOTIX 7 BlockFlexMounts
- VMS Updates
- Produktabkündigungen (End of Life)

1. Schnellüberblick aller neuen Produkte
2. MOBOTIX MOVE Vandal Multisensor Kamera 4x5MP
3. MOBOTIX MOVE PTZ SpeedDome Kameras
4. MOBOTIX 7 BlockFlexMounts für S74
5. VMS Updates (MOBOTIX HUB, LIVE App, CLOUD)
6. Produktabkündigungen zum 1. Dezember 2023 (End of Life - EoL)
7. Wichtige Links und Downloads

Hinweise: Dieses Dokument ist zur Information und Bedarfsplanung ausschließlich für MOBOTIX-Partner bestimmt und darf in dieser Form (digital oder als Ausdruck) nicht veröffentlicht werden • Lieferung nur an gewerbliche Kunden - Preise zzgl. MwSt. ab Werk Langmeil, Deutschland • Änderungen vorbehalten • MOBOTIX übernimmt keine Haftung für technische Fehler, Druckfehler oder Auslassungen • © MOBOTIX AG 2023 • MOBOTIX ist eine in der Europäischen Union, den USA und anderen Ländern eingetragene Marke der MOBOTIX AG • Alle Rechte vorbehalten.

1.

SCHNELLÜBERBLICK ALLER NEUEN PRODUKTE

1. Schnellüberblick aller neuen Produkte



Mx-VM1A-20-IR-VA

MOBOTIX MOVE Vandal Multisensor – eine Kamera, welche die Arbeit von 4 Kameras bewältigt

- 4 manuell justierbare Bildsensoren mit je 5MP
- 4 einzelne Videostreams oder ein kombinierter 360° Videostream mit bis zu 20MP
- IR-Beleuchtung
- ONVIF Profile S/G/T/M
- FIPS140-2-Konformität
- NEMA-4-Konformität
- EverClear Kuppel
- Inkl. 10 Videoanalysefunktionen

► [DATENBLÄTTER](#)



Mx-SD2A-230-LL-VA

MOBOTIX MOVE PTZ-Kamera Basismodell

- Brandneuer SONY STARVIS II 2 MP Bildsensor
- 40x optischer Zoom
- Low-Light
- EverClear Kuppel
- Inkl. 10 Videoanalysefunktionen

► [DATENBLATT](#)



Mx-SD2A-230-LL-FM-VA

MOBOTIX MOVE PTZ-Kamera für Deckeneinbau

- Brandneuer SONY STARVIS II 2 MP Bildsensor
- 40x optischer Zoom
- Low-Light
- EverClear Kuppel
- Inkl. 10 Videoanalysefunktionen

► [DATENBLATT](#)



Mx-SD1A-540-IR-VA

MOBOTIX MOVE PTZ-Kamera für den Außenbereich

- Brandneuer SONY STARVIS I 5 MP Bildsensor
- 40x optischer Zoom
- Infrarot-Beleuchtung bis 300 m
- Inkl. 10 Videoanalysefunktionen

► [DATENBLATT](#)



Mx-SD1A-831-LIR-VA

MOBOTIX MOVE PTZ-Kamera mit LiDAR-Technologie

- Brandneuer SONY STARVIS I 8 MP Bildsensor
- LiDAR Autofocus System
- 31 optischer Zoom
- Infrarot-Beleuchtung bis 200 m
- Inkl. 10 Videoanalysefunktionen

► [DATENBLATT](#)

1. Schnellüberblick aller neuen Produkte



MOBOTIX P7 BlockFlexMount

Minimal sichtbar. Maximal flexibel.

- BlockFlexMounts sind Sensormodule mit minimalen Abmaßen und vorgefertigten Bohrungen zur individuellen Integration
- Lichtleitsensor für automat. Tag/Nacht-Umschaltung ist nur nutzbar, solange nicht z.B. durch Einbau abgedeckt
- Umschaltung D/N dann nur manuell in der Firmware oder zeitgesteuert möglich

Hinweis zu MOBOTIX Software-Updates

Auch elektronische Systeme müssen von Zeit zu Zeit aktualisiert werden, damit sie optimal funktionieren. Hierbei sollten Sie nicht zögern. Im Folgenden finden Sie vier gute Gründe, warum Sie Software-Updates immer in Betracht ziehen sollten:

1. **Sicherheitslücken schließen:** Sicherheit ist der wichtigste Grund für die sofortige Aktualisierung von Software.
2. **Neue Funktionen:** Durch die Installation von Updates können neue Funktionen hinzugefügt werden. Die Technologie ändert sich ständig, und Updates bieten die neuesten Funktionen und Verbesserungen.
3. **Verbesserung der Leistung:** Nicht alle Softwareupdates sind sicherheitsrelevant, sondern tragen dazu bei, die Leistung der Software zu verbessern.
4. **Kompatibilität sicherstellen:** Ohne Aktualisierungen kann es beispielsweise vorkommen, dass ältere Videossysteme nicht mit neueren Videomanagement-Systemen zusammenarbeiten können.

Hier geht es zum Software-Downloadbereich auf der MOBOTIX Webseite:

<https://www.mobotix.com/de/software-downloads>

Aktuelle Updates 2023

- 31. August: MOBOTIX HUB 2023 R2 & neue DriverInstaller Software
MOBOTIX CLOUD App Version 8.3.3
- 11. August: MOBOTIX LIVE App iOS V2.6.5 (App Store)
- 4. August: MOBOTIX HUB Security Patches 2023-08-04
MOBOTIX NAS QVR Pro Server 1.2.5.1
- 14. Juli: MOBOTIX HUB DriverInstaller 128a
- 3. Juli: MOBOTIX HUB Plug-Ins 2023-07-03,
MOBOTIX HUB Security Patches 2023-07-03
- 22. Juni: MOBOTIX MOVE Releases mb20230419UX,
mb20230420NX, mb20230420UX_8G,
mb20230426RP, mb20230426RS, mb20230504SX,
- 16. Juni: MX-System Release 5.4.9.4 für MOBOTIX
Mx6 Cameras x16/x26
- 16. Mai: MxManagementCenter Release 2.7.2
- 28. April: MOBOTIX 7 MX-System Release 7.3.2.76 –
Unterstützung von MQTT
- 23. März : MOBOTIX MOVE NVR Release
mb20230301NVR64, mb20230301NVR816

Einladung zum Webinar

Nehmen Sie an der Online-Produktankündigung unseres Campus-Teams teil und erhalten Sie weitere Produkteinblicke.

Wir freuen uns auf Ihre Teilnahme und auf Ihre Fragen!

Aufzeichnungen unserer Webinare und viele weitere Kurse finden Sie kostenlos auch auf <https://www.mobotix-ecampus.com>
Sie haben noch keinen Zugang zum **MOBOTIX eCampus**? Dann schreiben Sie uns eine kurze E-Mail an ecampus@mobotix.com

SAVE THE DATE:



Voraussichtliche Dauer ca. 1 Stunde

Englisch

08:30 Uhr und 16:00 Uhr CEST

▶ [JETZT ANMELDEN](#)

Deutsch

14:00 Uhr CEST

▶ [JETZT ANMELDEN](#)

SAVE THE DATE:



Voraussichtliche Dauer ca. 1 Stunde

Englisch

08:00 Uhr und 16:00 Uhr CEST

▶ [JETZT ANMELDEN](#)

Deutsch

09:00 Uhr CEST

▶ [JETZT ANMELDEN](#)

2.

MOBOTIX MOVE VANDAL MULTISENSOR KAMERA 4x5MP

MOBOTIX MOVE



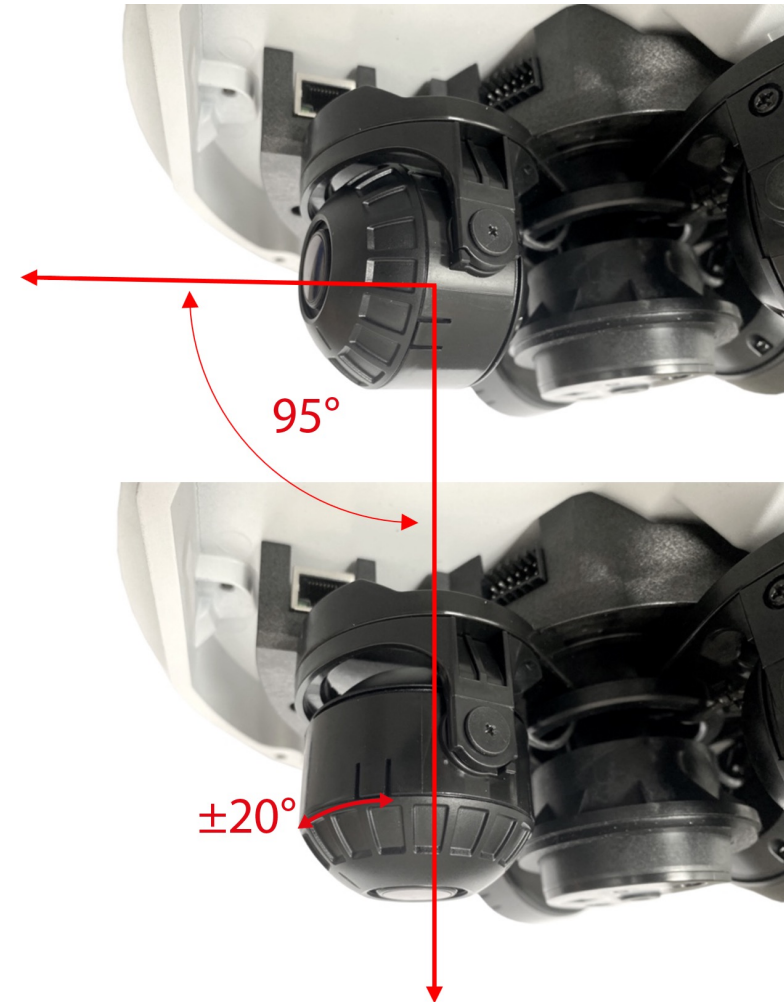
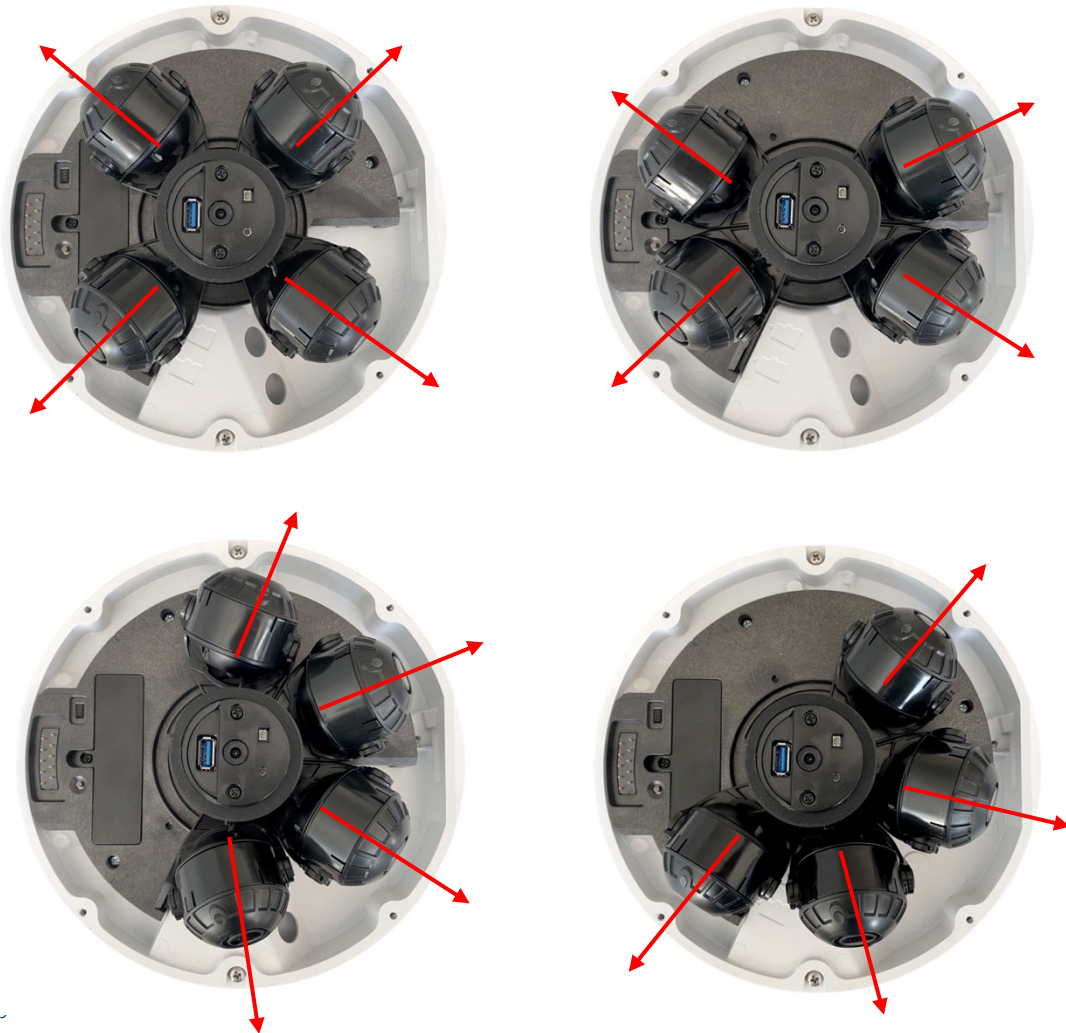


Unauffälliges und kompaktes Design.

2. MOBOTIX MOVE Vandal Multisensor Kamera Mx-VM1A-20-IR-VA

Die vier Sensormodule lassen sich beliebig nebeneinander anordnen und so optimal auf den Erfassungsbereich ausrichten.

Jedes Sensormodul kann um bis zu 90 Grad gekippt werden. Zusätzlich können Sie es um jeweils 20 Grad nach links und rechts drehen.



2. MOBOTIX MOVE Vandal Multisensor Kamera Mx-VM1A-20-IR-VA

Vier Augen sehen mehr. Detailreich wie eine Motor-PTZ-Kamera, aber ohne Motor und mit 360° Abdeckung! Im kompakten und robusten Design (IK10, IP66).

Die Multisensor-Kamera stellt mit ihren individuell justierbaren Sensormodulen vier unabhängige plus einen kombinierten Videostream mit bis zu 360° Abdeckung bereit. Jeder einzelne Bildsensor verfügt über eine Auflösung von max. 5MP und einem individuell einstellbaren Bildwinkel von **53,7°–111,5° (horizontal)** und **40,2°–79° (vertikal)**.

Typische Anwendungsbereiche:

- Industrieanlagen
- Park- und Wartezonen (im Innen- oder Außenbereich)
- Öffentliche Bereiche und Gebäude, Gefängnisse
- Stadt-/Verkehrsüberwachung
- Casinos, Hotelfoyers
- Verkaufs- und Lagerflächen
- Flughäfen, Bahnhöfe, Häfen
- Sportanlagen



Große Bereiche lassen sich nun komfortabel mit höchster Detailstufe überwachen. Und das mit einer einzigen Kamerainstallation und einer Anschlussleitung!

Hochleistung-Prozessor Ambarella CV52

- IR-Beleuchtung (bis 30 m)
- ONVIF Profile S/G/T/M
- FIPS140-2-Konformität
- NEMA-4-Konformität
- SSD-Aufzeichnung (M.2)
- EverClear Domekuppel

Integrierte Deep Neural Network Analytics (eine Anwendung pro Sensormodul)

- Zählen, Eindringen, Entfernte Objekte, Gesichtserkennung, Zurückgelassen Objekte, Anhaltendes Fahrzeug, Falsche Richtung, Herumlungen, Nummernschilderkennung

Intelligente Ereignisfunktionen

- Externer Signaleingang und Bewegungserkennung
- Netzwerkausfall und Manipulation
- Periodische Events/ Manuelle Eventauslösung/ Audioerkennung (integriertes Mikrofon)

2. MOBOTIX MOVE Vandal Multisensor Kamera Mx-VM1A-20-IR-VA

Was macht diese MOBOTIX MOVE Multisensor Kamera so einzigartig?

SSD-Speicher (zusätzlich zum SD-Kartenslot)

Mit der PCIe-M.2-Schnittstellenunterstützung sind bis zu **8TB Edge-Speicher** möglich. Und das extrem kostengünstig durch den Einsatz von M.2-SSDs, die mit Notebook-PCs kompatibel sind.

Innovatives und kompaktes Design

Mit einem Durchmesser von nur 25,4 cm und einer Höhe von 10,5 cm bietet die Kamera Hochleistung auf kleinstem Raum. Eine Multisensor-Kamera ersetzt mit vier verbundenen 5MP-Kameras auch eine herkömmliche PTZ Kamera ohne deren Nachteile: Motorsteuerung mit mechanischem Verschleiß, fehlende 360°-Gesamtübersicht der Szenerie, deutlich größere Bauform durch den Motor.

Überragende Bildleistung

Die Kombinationslösung aus vier Sensormodulen ermöglicht eine Auflösung von bis zu 20 MP (4x5MP), sorgt für außergewöhnliche Klarheit und erfasst jedes Detail. Die fortschrittliche ISP-Pipeline unterdrückt effektiv Bildrauschen und behält gleichzeitig die Bildschärfe bei – für eine bemerkenswerte Bildqualität bei äußerst wirtschaftlichem Stromverbrauch gegenüber vier Einzelkameras. Die intelligente Konstruktion mit den vier auf dem Grundträger frei positionierbaren Sensormodule mit Varioobjektiv (F1.6, 2,8–8 mm, horizontaler Bildwinkel von 53,7 bis 111,5 Grad) ermöglicht manuelle Schwenk-, Neige- und Drehbewegungen und bietet so allerhöchste Flexibilität bei der Feinjustierung der Kamera.

Einfache Installation und Wartung

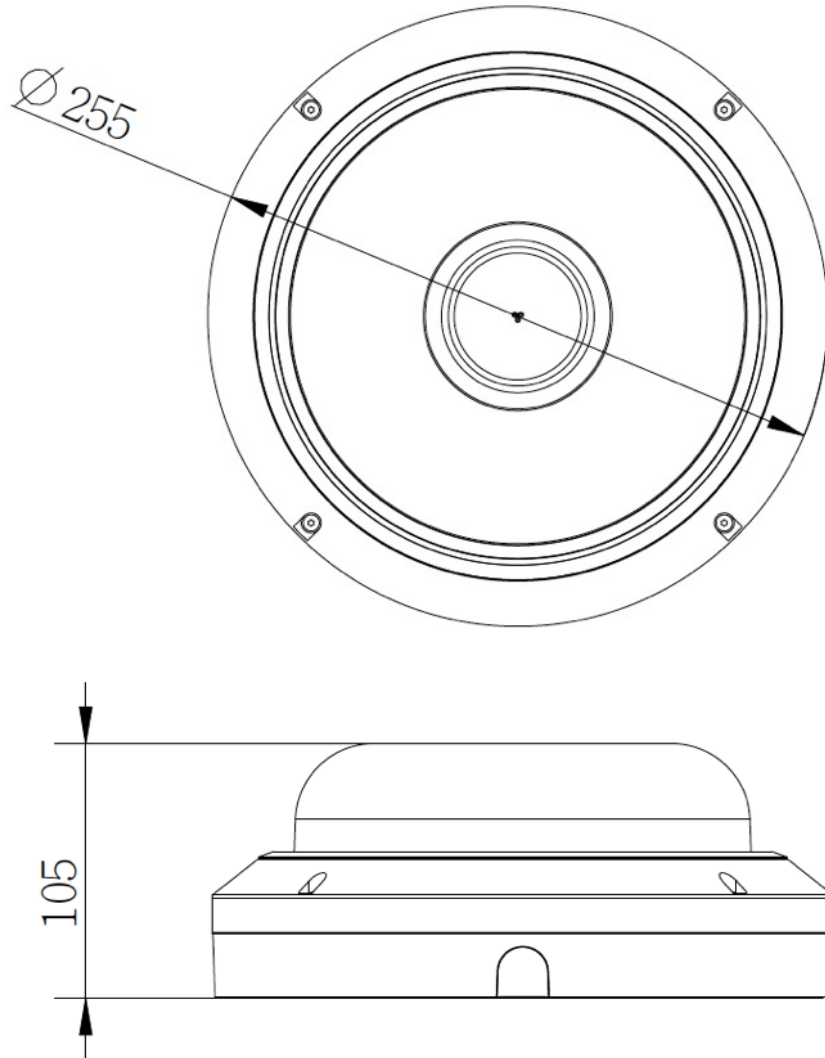
Da für die Installation nur ein Netzkabel erforderlich ist, spart die Kamera Zeit und Kosten im Vergleich zu Installationen mit mehreren Kameras. Die integrierte USB-Schnittstelle ermöglicht die direkte Verbindung mit der Kamera über einen USB-Dongle und erleichtert so die Anpassung und Konfiguration der Autofokus-Objektive vor Ort. Die modulare Struktur mit den platzsparend und einzeln verbauten Bildsensoren ermöglicht eine einfache Wartung. Aufgrund fehlender Stellmotoren wie bei herkömmlichen PTZ-Kameras ist das Multisensor-System insgesamt natürlich weniger wartungsintensiv.



2. MOBOTIX MOVE Vandal Multisensor Kamera Mx-VM1A-20-IR-VA



Technik, die Maßstäbe setzt:



- Bis zu 8 individuelle Videoströme plus ein einzelner kombinierter 4-Sensor-Stream (20MP, 360° möglich)
- 4 einzelne, manuell ausrichtbare Sensormodule mit Vario-Objektiv (F1.6 2.8-8 mm)
- Multi Codec Unterstützung (H.265/H.264/MJPEG)
- Echte Tag/Nacht-Funktion und integrierte IR-Beleuchtung, WDR
- 3D bewegungskompensierte sRauschunterdrückung (MCTF)
- M.2 SATA3 SSD-Unterstützung für hochperformante kamerainterne Aufzeichnung
- Zusätzliche Unterstützung von Micro SD/SDHC/SDXC-Karten
- **10 integrierte Videoanalysefunktionen mit Deep Neural Network beschleunigter Engine, analog zu den neuen MOBOTIX MOVE PTZ Kameras (Details siehe nächster Abschnitt 3) oder 4K MOVE VA Kameras**
- ONVIF-Profil S/G/T/M-Unterstützung
- [EverClear-Beschichtung](#)
- FIPS140-2 Konformität (Level 3) durch Verwendung eines zertifizierten "Trusted Platform Modules" TPM
- Wetterfest (IP66) und vandalismusgeschützt (IK10)
- NEMA-4x-conform
- Kameragewicht: 2,4 kg (5,3 lb)

2. MOBOTIX MOVE Vandal Multisensor Kamera Mx-VM1A-20-IR-VA



Das passende Zubehör zur MOVE Multisensor Kamera:

- Die Multisensor-Kamera ist kompatibel mit allen Zubehörhalterungen der MOBOTIX MOVE SpeedDome Kamera-Reihe ([siehe Online-Katalog](#)). Dazu wird nur die neue **Adapter-Montagekappe Mx-M-VM-AP** benötigt.
- Alternativ kann die Kamera mit dem **Deckeneinbau-Set Mx-M-VM-IC** montiert werden.
- Spannungsversorgung: **PoE++ IEEE802.3bt**, zum Beispiel über den als Zubehör erhältlichen PoE++ Injektor 60W **Mx-NPA-PoE1A-60W-BT** (benötigt zum Betrieb zusätzlich einen Standard-Kaltgerätestecker C14, nicht im Lieferumfang enthalten).
- Ersatz Dome-Kuppeln mit EverClear Beschichtung in klarer (bereits im Lieferumfang enthalten) und, für besonders helle Umgebungen, auch in getönter Ausführung verfügbar (**Mx-A-VM-DBC** und **Mx-A-VM-DBT**). Die wegweisende MOBOTIX [EverClear](#)-Beschichtung verwendet eine spezielle Nanotechnologie, die Wassertropfen unmittelbar bei Auftreffen in einen ultradünnen Wasserfilm verwandelt. Das sorgt für beste Bildqualität bei Regen. Außerdem erhöht die selbstreinigende MOBOTIX EverClear Beschichtung die Stabilität und Kratzfestigkeit der Kuppel, was den Wartungsaufwand und damit die Betriebskosten verringert.
- Neben dem VMS-System [MOBOTIX HUB, MxManagementCenter](#) oder der [MOBOTIX CLOUD](#) bietet MOBOTIX mit einem [MOVE NVR](#) (Network Video Recorder) auch eine besonders praktische und einfach bedienbare Plug & Play-Lösung für kleinere, lokale Anlagen an. Alle angeschlossenen Kameras werden von der integrierten, kosten- und lizenzfreien MOBOTIX MOVE NVR Video-Managementsoftware optimal in ihrer Funktionsvielfalt unterstützt.



2. MOBOTIX MOVE Vandal Multisensor Kamera Mx-VM1A-20-IR-VA

Bestellinformationen Kamera	
Modellname Bestellnummer	Beschreibung
MOBOTIX MOVE Vandal Multisensor VM-20-IR-VA Mx-VM1A-20-IR-VA	MOBOTIX MOVE Vandalismus-Multisensor-Netzwerkamera Mx-VM1A-20-IR-VA • Bildsensor: 4x5MP (2608x1964) • 1/2.7" Progressive CMOS IMX 675 SONY STARVIS II • Bis zu 3x optischer Zoom • ONVIF S/G/T/M • 10 integrierte Videoanalysefunktionen inkl. DNN-Gesichts- und Kennzeichenerkennung • Automatische Objektverfolgung • Multisensorkamera mit eingebauter IR-LED-Beleuchtung (bis zu 30 m) für den Einsatz bei Tag und Nacht • Automatische Umschaltung von Farb- auf S/W-Bild (mechanischer IR-Sperrfilter) • FIPS140-2 Level 3-konform mit TPM-Chipsatz • NEMA-4x-konform • M.2 SATA 3 SSD Unterstützung • 2D & 3D Motion Compensated Noise Reduction • 4 Kameramodule mit motorgesteuertem Vari-Fokal-Objektiv (F1.6: 2,8mm bis 8 mm • Betrachtungswinkel HxV: 53,7° -111,5° x 40,2°-79° • Autofokus und P-Iris mit automatischer Anpassung an wechselnde Lichtsituationen • IK10 / IP66 • Umgebungstemperatur -40 bis 60 °C (-40 bis 140 °F), Luftfeuchtigkeit 10 bis 90% • Video Codecs: H.264, H.265, MJPEG (bis zu 9 Video-Streams gleichzeitig - 4x3 je Kameramodul + 1 Quadview Stream) • Wide Dynamic Range (130 dB) • Max. Bildrate: 5MP@30 fps (H.264, mit und ohne aktiviertem WDR), MJPEG: 1080p@30 fps • Spannungsversorgung: PoE++ IEEE802.3bt , max. 51 W AC 24V max. 53,10 W / 74,80 VA • Opt. integriertes Mikrofon & Lautsprecher (bidirektionale Kommunikation) • Gehärtete und "selbstreinigende" Antireflex-Frontglasbeschichtung der Kamera durch MOBOTIX EverClear • MTBF: 95.000h
Adapter Montagekappe Mx-M-VM-AP	Adapter Montageplatte passend für die MOBOTIX MOVE Vandal Multisensor Kamera Mx-VM1A-20-IR-VA
Deckeneinbau-Set Mx-M-VM-IC	Deckeneinbau-Set passend für die MOBOTIX MOVE Vandal Multisensor Kamera Mx-VM1A-20-IR-VA
Ersatz-Domkuppel klar Mx-A-VM-DBC	Standard-Ersatzkuppel • Passend für MOBOTIX MOVE Vandal Multisensor Kamera Mx-VM1A-20-IR-VA
Ersatz-Domkuppel getönt Mx-A-VM-DBT	Getönte Ersatzkuppel für besonders helle Umgebungen • Passend für MOBOTIX MOVE Vandal Multisensor Kamera Mx-VM1A-20-IR-VA
PoE++ Power Injektor 60W Mx-NPA-PoE1A-60W-BT	PoE++ 60W Network Power Injector • AC-Eingangsspannung: 100 bis 240 VAC (50 bis 60Hz) • AC-Eingangsstrom: 1,5A @100-240 VAC • Betriebsumgebungstemperatur: -10° bis 40°C @60W, -10° bis 50°C, Luftfeuchtigkeit 10 bis 90% @30W • IEEE 802.3bt-Standard • Ausgangsleistung von 60W über 4 Paare • Unterstützt 10/100/1000Base-T-Anwendungen • Plug-and-Play-Installation • Voller Schutz OVP, OCP • Standard-Kaltgerätestecker C14 nicht im Lieferumfang enthalten

3.

MOBOTIX MOVE PTZ SPEED DOME KAMERAS

3. MOBOTIX MOVE PTZ SpeedDome-Kameras

Low Light
0,01 lx



Mx-SD2A-230-LL-VA

PRODUKT-STECKBRIEF:

- Bildsensor SONY STARVIS II, 2MP 1/2.8" Progressive CMOS IMX662
- Auflösung 1965 x 1113 Pixel
- **Ambarella CV25 Prozessor**
- **Low Light** / P-IRIS / Auto-IRIS / WDR
- Lichtempfindlichkeit: 0,01 Lx Farbe, 0.001 lx sw
- 30-facher optischer Zoom
- Motorisiertes Zoom-Objektiv (F1.6-F4.7: 4,3 bis 129 mm)
- Horizontal FOV: 59,3° (wide), 1,9° (tele)
- Vertical FOV: 34,9° (wide), 1,4° (tele)
- **10 Analytics-Funktionen inkl. DNN Gesichts- und KFZ-Nummernschilderkennung**
- **MxMessage Kommunikationsystem**



Wie links, aber zur Einbaumontage

Mx-SD2A-230-LL-FM-VA

PRODUKT-STECKBRIEF:

- **Flush Mount**
- Bildsensor SONY STARVIS II, 2MP 1/2.8" Progressive CMOS IMX662
- Auflösung 1965 x 1113 Pixel
- **Ambarella CV25 Prozessor**
- **Low Light** / P-IRIS / Auto-IRIS / WDR
- Lichtempfindlichkeit: 0,01 Lx Farbe, 0.001 lx sw
- 30-facher optischer Zoom
- Motorisiertes Zoom-Objektiv (F1.6-F4.7: 4,3 bis 129 mm)
- Horizontal FOV: 59,3° (wide), 1,9° (tele)
- Vertical FOV: 34,9° (wide), 1,4° (tele)
- **10 Analytics-Funktionen inkl. DNN Gesichts- und KFZ-Nummernschilderkennung**
- **MxMessage Kommunikationsystem**

40x Zoom
IR Light



Mx-SD1A-540-IR-VA

PRODUKT-STECKBRIEF:

- Bildsensor SONY STARVIS II, 5MP 1/2.8" Progressive CMOS IMX675
- Auflösung 2608 x 1964 Pixel
- **Ambarella CV25 Prozessor**
- P-IRIS / Auto-IRIS / WDR
- Lichtempfindlichkeit: 0,02Lx Farbe
- **40-facher optischer Zoom**
- Motorisiertes Zoom-Objektiv (F1.6-F4.95: 4.3 bis 170 mm)
- Horizontal FOV: 62.6° (wide), 1.9° (tele)
- Vertical FOV: 48.8° (wide), 1.4° (tele)
- **Infrarot-Beleuchtung bis 300 m**
- **10 Analytics-Funktionen inkl. DNN Gesichts- und KFZ-Nummernschilderkennung**
- **MxMessage Kommunikationsystem**

LiDAR
4K 30x Zoom
IR Light



Mx-SD1A-831-LIR-VA

PRODUKT-STECKBRIEF:

- **LiDAR Autofokus-System**
- Bildsensor SONY STARVIS II, 8MP 1/1.8" Progressive CMOS IMX678
- **Auflösung 3856 x 2180 Pixel (4k)**
- **Ambarella CV25 Prozessor**
- P-IRIS / Auto-IRIS / WDR
- Lichtempfindlichkeit: 0,08 Lx Farbe
- 31-facher optischer Zoom
- Motorisiertes Zoom-Objektiv (F1.35-F4.6: 6.9 bis 214.6 mm)
- Horizontal FOV: 61.8° (wide), 2.2° (tele)
- Vertical FOV: 35.9° (wide), 1.3° (tele)
- **Infrarot-Beleuchtung bis 300 m**
- **10 Analytics-Funktionen inkl. DNN Gesichts- und KFZ-Nummernschilderkennung**
- **MxMessage Kommunikationsystem**

3. MOBOTIX MOVE PTZ SpeedDome-Kameras



Mehr als nur hochwertige PTZ-Kameras:

Erweiterter Einsatzbereich durch integrierte Analytics und KI

Die neuen MOBOTIX MOVE PTZ Kameras überzeugen nicht allein durch ihre technischen Spezifikationen oder ihre hochwertige und langlebige Verarbeitung. Sie erleichtern die tägliche Arbeit gleichermaßen durch clevere Funktionen. Mit der Auto-Tracking-Funktion werden erfasste Personen und Objekte zuverlässig verfolgt.

DNN Edge-Videoanalyse

Die neueste Computer-Vision-Technologie mit DNN-Engine ist die Basis für eine beschleunigte und damit hocheffiziente Videoverarbeitung direkt in der Kamera. Diese Engine ermöglicht eine hochpräzise Objektverfolgung in Echtzeit und die Erkennung menschlicher Gesichter. Außerdem ermöglicht sie die gleichzeitige Erkennung von mehreren Objekten.

Fortschrittlicher LiDAR Autofokus

Das Spitzenmodell **Mx-SD1A-831-LIR-VA** bietet LiDAR-Technik für rasend schnellen Autofokus. Die fortschrittliche AF-Technologie hilft der Kamera, schneller zu fokussieren, eine höhere Genauigkeit zu erreichen und die Fokuseistung auf ein neues Niveau zu heben.

Alle PTZ-Kameras verfügen über die bewährte [EverClear-Technologie](#) und das MxMessage-System.

*Mit Ausnahme für KI-basierte Funktionen wie Gesichtserkennung und Nummernschilderkennung

Onboard-Analytics:

Bis zu zwei Analytics-Funktionen lassen sich simultan betreiben: *

- Zurückgelassene Objekte
- Eindringen
- Sabotage
- Falsche Richtung
- Herumlungern
- Objektzählung
- Objektentfernung
- Anhaltendes Fahrzeug

KI-basierte Funktionen

- Gesichtserkennung (inkl. Geschlechts- und Altersschätzung)
- Nummernschilderkennung (50 Länder)

3. MOBOTIX MOVE PTZ SpeedDome-Kameras



Videoanalyse #1

Erkennt zurückgelassene Objekte



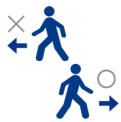
Videoanalyse #2

Erkennt Eindringlinge in Schutzzonen



Videoanalyse #3

Erkennt Sabotage der Kamera



Videoanalyse #4

Erkennt Objekte, die sich entgegen der definierten Richtung bewegen



Videoanalyse #5

Erkennt Personen, die sich in einem sensiblen Bereich dauerhaft aufhalten.



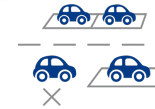
Videoanalyse #6

Zählt Objekte und Personen in einem definierten Bereich.



Videoanalyse #7

Erkennt, wenn Objekte aus einem Bereich entfernt wurden.



Videoanalyse #8

Erkennt das Anhalten eines Fahrzeugs in einer definierten Schutzzone.



Videoanalyse #9

Erkennt Personen inkl. Geschlecht und Altersschätzung.



Videoanalyse #10

Erkennt die Kennzeichen von Fahrzeugen aus bis zu 50 Ländern



LiDAR Autofocus

Ultraschnelle und genaue Fokussierung des Bildsensors (nur Mx-SD1A-831-LIR-VA)

3. MOBOTIX MOVE PTZ SpeedDome-Kameras

Bestellinformationen	
Modellname Bestellnummer	Beschreibung
2MP Speed Dome Low Light Video Analytics Camera Mx-SD2A-230-LL-VA	MOBOTIX MOVE SpeedDome Netzwerk-Kamera SD-230-LL-VA • Wetterfeste, motorgesteuerte ONVIF S/G/T/M Dome-PTZ-Kamera • 10 Integrierte Video Analytic Funktionen inkl. DNN Gesichts- und KFZ-Nummernschilderkennung, verknüpfbar mit PTZ-Positions-Preseinstellungen • Bis 30x optischer Zoom • Bildsensor: 2MP SONY STARVIS II IMX662 (1936 x 1100), 1/2.8“ Progressive CMOS • Automatische Umschaltung von Farb- auf S/W-Bild (mechanischer IR-Sperrfilter) • Motorgesteuertes Zoom-Objektiv (F1.6-F4.7: 4,3 bis 129 mm, Bildwinkel HxV: 59.3°–2.3° x 34.9°–1.4°) mit Autofokus und P-Iris mit automatischer Anpassung an wechselnde Lichtsituationen • Automatische Objektverfolgung, DNN-basiert (Menschen, Fahrzeuge) • 2D & 3D bewegungskompensierte Rauschunterdrückung (MCTF) • IP66, IK10 • Umgebungstemperatur -40 bis 55 °C, Luftfeuchtigkeit 10 bis 90 % • Videocodecs: H.264, H.265, MJPEG (bis zu 3 Streams gleichzeitig) • Wide Dynamic Range (130 dB) • Max. Bildrate: 2MP@30 fps (H.264, mit und ohne aktivierter WDR-Funktion); MJPEG: 1080p@30 fps • Spannungsversorgung: PoE+ IEEE802.3at , max. 25.5 W, AC24V, max 29.04 W / 53.24 VA • Gehärtete und "selbstreinigende" Anti-Reflex Dome-Kuppel Vergütung mit MOBOTIX EverClear • MTBF: 50.000h • Garantie: 5 Jahre
2MP Speed Dome Low-Light Flush Mount Video Analytics Camera Mx-SD2A-230-LL-FM-VA	MOBOTIX MOVE SpeedDome Netzwerk-Kamera SD-230-LL-FM-VA • Wetterfeste, motorgesteuerte ONVIF S/G/T/M Innenraum Dome-PTZ-Kamera für den Deckeneinbau • 10 Integrierte Video Analytic Funktionen inkl. DNN Gesichts- und KFZ-Nummernschilderkennung, verknüpfbar mit PTZ-Positions-Preseinstellungen • Bis 30x optischer Zoom • Bildsensor: 2MP SONY STARVIS II IMX662 (1936 x 1100), 1/2.8“ Progressive CMOS • Automatische Umschaltung von Farb- auf S/W-Bild (mechanischer IR-Sperrfilter) • Motorgesteuertes Zoom-Objektiv (F1.6-F4.7: 4,3 bis 129 mm, Bildwinkel HxV: 59.3°–2.3° x 34.9°–1.4°) mit Autofokus und P-Iris mit automatischer Anpassung an wechselnde Lichtsituationen • Automatische Objektverfolgung, DNN-basiert (Menschen, Fahrzeuge) • 2D & 3D bewegungskompensierte Rauschunterdrückung (MCTF) • Umgebungstemperatur -40 bis 55 °C, Luftfeuchtigkeit 10 bis 90 % • Videocodecs: H.264, H.265, MJPEG (bis zu 3 Streams gleichzeitig) • Wide Dynamic Range (130 dB) • Max. Bildrate: 2MP@30 fps (H.264, mit und ohne aktivierter WDR-Funktion); MJPEG: 1080p@30 fps • Spannungsversorgung: PoE+ IEEE802.3at , max. 17.71 W, AC24V, max 17.10 W / 32.67 VA • Gehärtete und "selbstreinigende" Anti-Reflex Dome-Kuppel Vergütung mit MOBOTIX EverClear • MTBF: 50.000h • Garantie: 5 Jahre

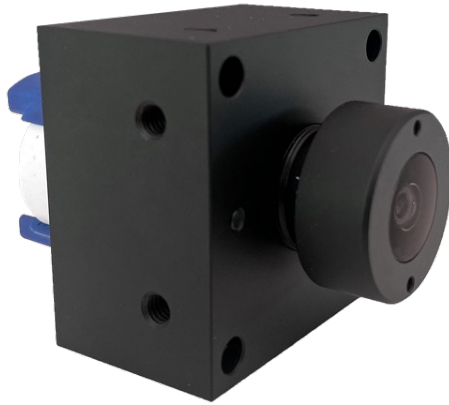
3. MOBOTIX MOVE PTZ SpeedDome-Kameras

Bestellinformationen	
Modellname Bestellnummer	Beschreibung
5MP Speed Dome IR Light Video Analytics Camera Mx-SD1A-540-IR-VA	MOBOTIX MOVE SpeedDome Netzwerk-Kamera SD-540-IR-VA • Wetterfeste, motorgesteuerte ONVIF S/G/T/M Dome-PTZ-Kamera • 10 Integrierte Video Analytic Funktionen inkl. DNN Gesichts- und KFZ-Nummern • Bis 40x optischer Zoom • Bildsensor: 5MP SONY STARVIS II IMX675 (2608 x 1964), 1/2.8“ Progressive CMOS • Automatische Umschaltung von Farb- auf S/W-Bild (mechanischer IR-Sperrfilter) • Motorgesteuertes Zoom-Objektiv (F1.6-F4.95: 4.3 bis 170 mm, Bildwinkel HxV: 62.6°–1.9° x 48.8°–1.4°) mit Autofokus und P-Iris mit automatischer Anpassung an wechselnde Lichtsituationen • Automatische Objektverfolgung, DNN-basiert (Menschen, Fahrzeuge) • 2D & 3D bewegungskompensierte Rauschunterdrückung (MCTF) • IR-LEDs (Arbeitsabstand bis zu 300m) • IP66 • Umgebungstemperatur -40 bis 55 °C, Luftfeuchtigkeit 10 bis 90 % • Videocodecs: H.265, H.264, MJPEG (bis zu 3 Streams gleichzeitig) • Wide Dynamic Range (130 dB) • Max. Bildrate: 5MP @ 30 fps (H.265, H.264, mit und ohne aktivierter WDR-Funktion); MJPEG: 1080p @ 30 fps • Spannungsversorgung: PoE++ IEEE802.3bt , max. 51 W, AC24V max. 59,05 W / 87,12 VA • Gehärtete und "selbstreinigende" Anti-Reflex Kamera Front-Glas Vergütung mit MOBOTIX EverClear • MTBF: 50.000h
4K Speed Dome IR Light Video Analytics Camera Mx-SD1A-831-LIR-VA	MOBOTIX MOVE SpeedDome Netzwerk-Kamera SD-831-LIR-VA • Wetterfeste, motorgesteuerte ONVIF S/G/T/M Dome-PTZ-Kamera • 10 Integrierte Video Analytic Funktionen inkl. DNN Gesichts- und KFZ-Nummernschilderkennung, verknüpfbar mit PTZ-Positions-Preseinstellungen • Bis 31x optischer Zoom • Präzises LiDAR-Fokussierungssystem • Bildsensor: 8MP SONY STARVIS II IMX678 (3856 x 2180) 4K, 1/1.8“ Progressive CMOS • Automatische Umschaltung von Farb- auf S/W-Bild (mechanischer IR-Sperrfilter) • Motorgesteuertes Zoom-Objektiv (F1.35-F4.6: 6.9 bis 214.6 mm, Bildwinkel HxV: 61.8°– 2.2° x 35.9° – 1.3°) mit Autofokus und P-Iris mit automatischer Anpassung an wechselnde Lichtsituationen • Automatische Objektverfolgung, DNN-basiert (Menschen, Fahrzeuge) • IR-LEDs (Arbeitsabstand bis zu 300 m) • 2D & 3D bewegungskompensierte Rauschunterdrückung (MCTF) • IP66 • Umgebungstemperatur -40 bis 55 °C, Luftfeuchtigkeit 10 bis 90 % • Videocodecs: H.265, H.264, MJPEG (bis zu 4 Streams gleichzeitig) • Wide Dynamic Range (130 dB) • Max. Bildrate: 8MP@30 fps (H.265, H.264, mit und ohne aktivierter WDR-Funktion); MJPEG: 1080p@30 fps • Spannungsversorgung: PoE++ IEEE802.3bt , max. 51 W, AC24V max. 53,10 W / 74,80 VA • Gehärtete und "selbstreinigende" Anti-Reflex Kamera Front-Glas Vergütung mit MOBOTIX EverClear • MTBF: 50.000h
PoE++ Power Injektor 60W Mx-NPA-PoE1A-60W-BT	PoE++ 60W Network Power Injector • AC-Eingangsspannung: 100 bis 240 VAC (50 bis 60Hz) • AC-Eingangstrom: 1,5A @100-240 VAC • Betriebsumgebungstemperatur: -10° bis 40°C @60W, -10° bis 50°C, Luftfeuchtigkeit 10 bis 90% @30W • IEEE 802.3bt-Standard • Ausgangsleistung von 60W über 4 Paare • Unterstützt 10/100/1000Base-T-Anwendungen • Plug-and-Play-Installation • Voller Schutz OVP, OCP • Standard-Kaltgerätestecker C14 nicht im Lieferumfang enthalten

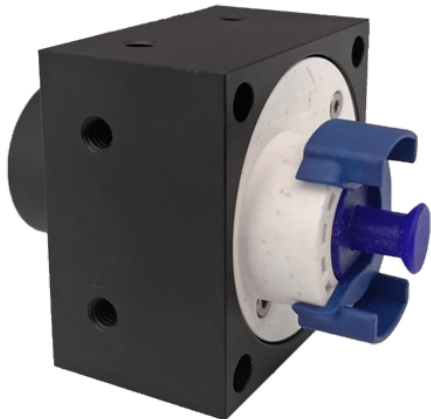
4.

MOBOTIX 7 BLOCKFLEXMOUNTS FÜR S74

4. MOBOTIX 7 BlockFlexMounts für S74



4K UHD & 12MP Hemispheric
IP30, 0–50 °C (32–122 °F)



Minimal sichtbar. Maximal flexibel.

Die erfolgreichen BlockFlexMounts sind ab sofort auch für S74-Systeme erhältlich!

BlockFlexMounts sind in schwarze Aluminiumblöcke eingefasste, optische MOBOTIX 7-Sensormodule mit minimalen Abmaßen und vorgefertigten Bohrungen. Zur einfachen und schnellen Montage bei individuellen Integrationslösungen.

Zur Integration in Anlagen:

Bei bestehenden Anlagen ist jeder Millimeter kostbar. Deshalb haben MOBOTIX BlockFlexMounts geringe Abmaße und verfügen über zahlreiche vorgefertigte Bohrungen für eine individuelle und stabile Montage. So wird die Integration von S74-Kamera-Systemen stark vereinfacht. Weniger platzsparende Standard-Objektivhalter (Mounts) sind verzichtbar.

Zur diskreten Montage:

Nicht immer soll die Videoüberwachung deutlich sichtbar sein. Zur Montage hinter Wänden und Decken sowie in Objekten eignen sich die BlockFlexMounts perfekt, da sie bei entsprechender Installation kaum erkennbar sind.

DAS WICHTIGSTE:

Erhältliche Varianten:

- 12MP IR-Cut Tag & Nacht Sensormodul, inkl. Hemispheric Fisheye Objektiv 360° B016
- 4K IR-Cut Tag & Nacht Sensormodul, inkl. Fix-Objektiv mit einem modellabhängigen, horizontalen Bildwinkel von 120° (Super-Weitwinkel) bis 8° (Super-Tele): 120° B040, 90° B050, 60° B080, 45° B100, 30° B150, 15° B280 oder 8° B500
- **Die S74 benötigt zum Betrieb der BlockFlexMount Module keine spezielle Firmware-Version!**



4. MOBOTIX 7 BlockFlexMounts für S74

Bestellinformationen	
Modellname Bestellnummer	Beschreibung
P7-BlockFlexMount Mx-O-M7SA-B-12DN016	Passend für: S74 • 12MP Hemispheric Sensormodul mit IR-Cut-Filter für den Einsatz bei Tag und Nacht, max. Auflösung: 4K UHD 2880x2880 • Betriebsbedingungen: IP30, 0 bis 50 °C • Integriertes Status-LEDs • Kameraanschluss via MOBOTIX Sensorkabel (separat bestellbar)
P7-BlockFlexMount Mx-O-M7SA-B-8DN040	Passend für: S74 • Sensormodul mit Premiumobjektiv und IR-Cut-Filter für den Einsatz bei Tag und Nacht, Blende: f/1.8, max. Bildwinkel (HxV): 120°x60°, max. Auflösung: 4K UHD (3840x2160) • Betriebsbedingungen: IP30, 0 bis 50 °C • Integriertes Status-LEDs • Kameraanschluss via MOBOTIX Sensorkabel (separat bestellbar)
P7-BlockFlexMount Mx-O-M7SA-B-8DN050	Passend für: S74 • Sensormodul mit Premiumobjektiv und IR-Cut-Filter für den Einsatz bei Tag und Nacht, Blende: f/1.8, max. Bildwinkel (HxV): 95°x50°, max. Auflösung: 4K UHD (3840x2160) • Betriebsbedingungen: IP30, 0 bis 50 °C • Integriertes Status-LEDs • Kameraanschluss via MOBOTIX Sensorkabel (separat bestellbar)
P7-BlockFlexMount Mx-O-M7SA-B-8DN080	Passend für: S74 • Sensormodul mit Premiumobjektiv und IR-Cut-Filter für den Einsatz bei Tag und Nacht, Blende: f/1.8, max. Bildwinkel (HxV): 60°x33°, max. Auflösung: 4K UHD (3840x2160) • Betriebsbedingungen: IP30, 0 bis 50 °C • Integriertes Status-LEDs • Kameraanschluss via MOBOTIX Sensorkabel (separat bestellbar)

Bitte beachten Sie:

Der von den MOBOTIX Standard-Sensormodulen her bekannte Lichtleitsensor für die automatische, von der Umgebungshelligkeit abhängige Tag/Nacht-Umschaltung ist vorhanden aber nur nutzbar, solange dieser Sensor nicht z.B. durch Einbau abgedeckt wird. Die Umschaltung zwischen Tag- und Nachtmodus mit Farb- oder Schwarzweißbild ist dann nur manuell in der Firmware oder zeitgesteuert möglich

4. MOBOTIX 7 BlockFlexMounts für S74

Bestellinformationen	
Modellname Bestellnummer	Beschreibung
P7-BlockFlexMount Mx-O-M7SA-B-8DN100	Passend für: S74 • Sensormodul mit Premiumobjektiv und IR-Cut-Filter für den Einsatz bei Tag und Nacht, Blende: f/1.8, max. Bildwinkel (HxV): 45°x25°, max. Auflösung: 4K UHD (3840x2160) • Betriebsbedingungen: IP30, 0 bis 50 °C • Integriertes Status-LEDs • Kameraanschluss via MOBOTIX Sensorkabel (separat bestellbar)
P7-BlockFlexMount Mx-O-M7SA-B-8DN150	Passend für: S74 • Sensormodul mit Premiumobjektiv und IR-Cut-Filter für den Einsatz bei Tag und Nacht, Blende: f/1.8, max. Bildwinkel (HxV): 30°x17°, max. Auflösung: 4K UHD (3840x2160) • Betriebsbedingungen: IP30, 0 bis 50 °C • Integriertes Status-LEDs • Kameraanschluss via MOBOTIX Sensorkabel (separat bestellbar)
P7-BlockFlexMount Mx-O-M7SA-B-8DN280	Passend für: S74 • Sensormodul mit Premiumobjektiv und IR-Cut-Filter für den Einsatz bei Tag und Nacht, Blende: f/1.8, max. Bildwinkel (HxV): 15°x8.5°, max. Auflösung: 4K UHD (3840x2160) • Betriebsbedingungen: IP30, 0 bis 50 °C • Integriertes Status-LEDs • Kameraanschluss via MOBOTIX Sensorkabel (separat bestellbar)
P7-BlockFlexMount Mx-O-M7SA-B-8DN500	Passend für: S74 • Sensormodul mit Premiumobjektiv und IR-Cut-Filter für den Einsatz bei Tag und Nacht, Blende: f/1.8, max. Bildwinkel (HxV): 8°x4.5°, max. Auflösung: 4K UHD (3840x2160) • Betriebsbedingungen: IP30, 0 bis 50 °C • Integriertes Status-LEDs • Kameraanschluss via MOBOTIX Sensorkabel (separat bestellbar)

Bitte beachten Sie:

Der von den MOBOTIX Standard-Sensormodulen her bekannte Lichtleitsensor für die automatische, von der Umgebungshelligkeit abhängige Tag/Nacht-Umschaltung ist vorhanden aber nur nutzbar, solange dieser Sensor nicht z.B. durch Einbau abgedeckt wird. Die Umschaltung zwischen Tag- und Nachtmodus mit Farb- oder Schwarzweißbild ist dann nur manuell in der Firmware oder zeitgesteuert möglich

5.

VMS Updates (MOBOTIX HUB, LIVE App, CLOUD)

5. MOBOTIX HUB Release 2023 R2



Bitte beachten Sie:

MOBOTIX liefert bis zu dreimal im Jahr neue MOBOTIX HUB Releases mit zusätzlichen Funktionen. Basierend auf unserem Lizenzmodell erfordert jede neue Release den Kauf von neuen Softwarelizenzen. Dies gilt nicht für Kunden mit Advanced Service Lizenzen, welche die Updates kostenlos beziehen können.

Für reine Fehlerbehebungen, Verbesserungen oder wichtige Anpassungen stellen wir allen HUB Kunden von Zeit zu Zeit Software Patches kostenlos zur Verfügung (letzte Version: <https://www.mobotix.com/en/node/18795>). Für jede spezifische Version von MOBOTIX HUB gibt es entsprechende Patches (genaue Details finden Sie in den Release Notes auf unserer [Webseite](#)). Die Installation der Patches wird von MOBOTIX empfohlen, da diese etwaige Fehler beheben und eine Vielzahl von Verbesserungen beinhalten.

Das nächste **MOBOTIX HUB Software-Update (Release 2023 R2)** ist ab 31. August 2023 bei MOBOTIX verfügbar. Auf den nächsten Seite erhalten Sie einen Schnellüberblick über die wichtigsten Neuigkeiten dieser Version.

Nutzen Sie bitte neben den [Release Notes](#) auch die Informationen und Unterlagen auf unserer MOBOTIX HUB Produktseite: hub.mobotix.com

Maßgeschneiderte HUB-Trainings mit technischem oder vertriebllichem Fokus können Sie direkt über unseren Trainingskalender buchen: <https://www.mobotix.com/de/support/trainings/trainingskalender>

5. MOBOTIX HUB Release 2023 R2 – Neue Funktionen und Verbesserungen

Mobile Client:

- Freigeben eines Links zu einem Live-Kamera-Feed im Mobile Client > Verbesserte Effizienz der Zusammenarbeit
- Einfacheres Auffinden und Freigeben eines Live-Kamerafeeds, ohne den genauen Kameranamen oder den Namen der Ansicht zu kennen

Desk Client:

- Adaptive Ansicht im Smart Client Player > Verbesserte Anzeige von Videoexporten
- Verbesserte Anzeige von Videoexporten > Fokussierung auf Kameras mit aufgezeichnetem Video zur richtigen Zeit und am richtigen Ort
- Einfachere Nutzung von Exporten im MOBOTIX HUB-Format, wenn diese als Beweismittel benötigt werden

Videobeschränkungen (Live und Playback):

- Schränken Sie den Zugriff auf sensible Videos ein und geben Sie nur vertrauenswürdigen Personen das Recht, sie anzusehen.
- So verringern Sie das Risiko von Lecks und schützen die Privatsphäre der aufgenommenen Personen.

Adaptive Wiedergabe und geringerer Bandbreitenverbrauch:

- Die adaptive Wiedergabe im Desk Client schaltet zwischen einem hoch- und niedrigauflösenden Stream um und reduziert so die Datenlast. Sie entlasten das Unternehmensnetzwerk und vereinfachen die Anbindung entfernter Standorte an eine zentrale Sicherheitszentrale.
- Geringere Kosten beim Hinzufügen zusätzlicher Kameras: Sie sparen Strom für zusätzliche Kameras, indem Sie die Bewegungserkennung auf niedrig aufgelösten Streams ausführen.

Verbesserungen beim Management Server Failover:

- Verbesserte Unterstützung und Sicherheit für große Installationen
- Geringere Gesamtbetriebskosten

Product	MOBOTIX HUB	MOBOTIX HUB	MOBOTIX HUB	MOBOTIX HUB	MOBOTIX HUB
	L1	L2	L3	L4	L5
Desk Client - Updated timeline	√	√	√	√	√
Desk Client - UX renewal of export tab	√	√	√	√	√
Desk Client - Adaptive Playback	-	√	√	√	√
Desk Client Player - Adaptive View for export	√	√	√	√	√
Web Client - UX Renewal of Timeline	√	√	√	√	√
Web Client - UX Renewal of Bookmarks	-	-	√	√	√
Mobile Client - Share a link to a live camera feed	-	-	√	√	√
Device Packs	√	√	√	√	√
Log Server use of Server Configurator and certificates	√	√	√	√	√
Video restrictions	-	-	-	-	√

Release Notes und Download der MOBOTIX HUB Softwareprodukte:

<https://www.mobotix.com/en/software-downloads>

Die Release Notes enthalten eine detaillierte Liste aller Verbesserungen und Änderungen. Die Version 2023 R2 ist ab 31. August 2023 online verfügbar.

5. MOBOTIX LIVE App 2.6.5

Die MOBOTIX LIVE App iOS Version 2.6.5 für iPhone und iPad ist seit 11. August 2023 im [App Store](#) kostenlos verfügbar. Die fehlerhafte Playback Overlay Anzeige der Vorgängerversion ist nun wieder voll funktionsfähig.

Eine Android Version ist im [Google Play Store](#) verfügbar.

Wofür benötige ich diese App?:

Die MOBOTIX LIVE APP ermöglicht Ihnen, schnell und einfach auf Ihre MOBOTIX Kameras und MOBOTIX Türstationen mit dem Smartphone oder dem Tablet zuzugreifen. Verpassen Sie keinen Besucher mehr dank Push-Benachrichtigung. MOBOTIX LIVE zeigt die Klingelnachricht einer MOBOTIX IP-Video-Türstation sowie Live- und Playback Ansichten von MOBOTIX IoT-Kameras. Durchsuchen Sie die neuesten Ereignisse an der Türstation/einer Kamera in der Playback-Ansicht. Betrachten Sie verschiedene Livestreams von Kameras in den Grid-Ansichten, nutzen Sie die automatische Kamerasuche, Live-Ansicht, Kamera-Anbindung via SSL und Anzeige des Verbindungsstatus.

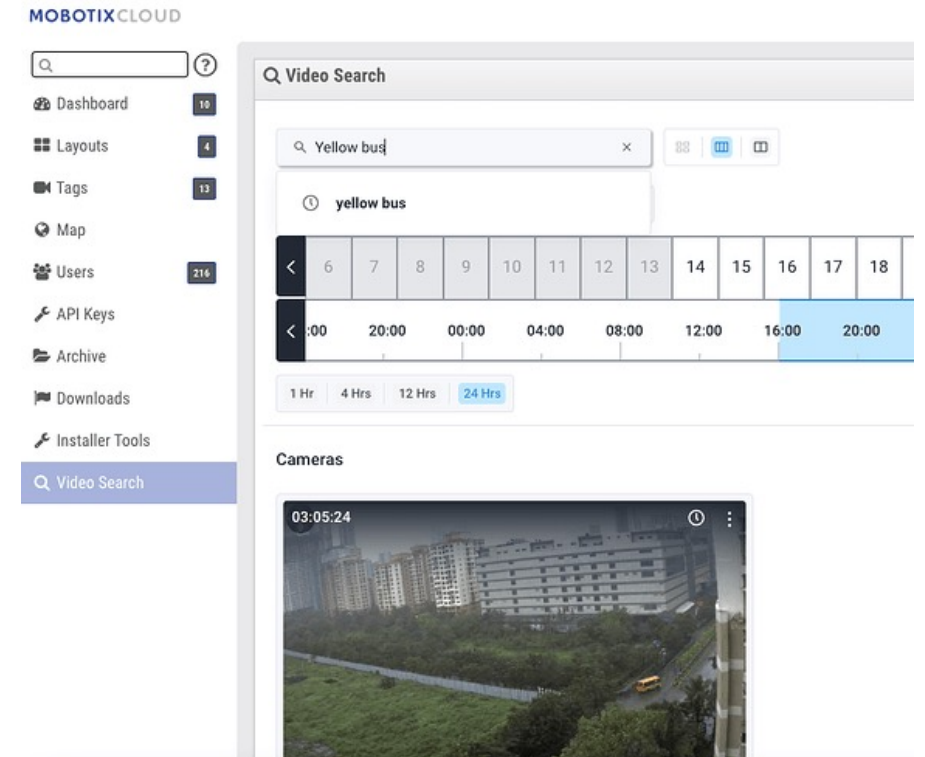


5. MOBOTIX CLOUD App 8.3.3

Die ab September 2023 im App und Google Play Store verfügbare MOBOTIX CLOUD App 8.3.3 verfügt neben einigen allgemeinen Verbesserungen nun auch über die bereits von der CLOUD Desktopversion her bekannte, KI-basierte **Video Search** Funktion. So können Sie die in Ihrer CLOUD gespeicherten Aufnahmen nach individuellen Kriterien durchsuchen, wie zum Beispiel:

- Person
- Mann
- Frau
- Fahrzeug
- Rucksack
- Beliebige Farbe
- Gelber Bus
- Person mit rotem Hemd
- Grünes Auto
- ...

Wir haben dabei in allen unseren Rechenzentren ein verbessertes KI-Modell eingesetzt, das die Genauigkeit der Suchergebnisse für die Nutzer verbessert.



Bitte beachten Sie auch unser **Anwendungsvideo** zur CLOUD Video Search auf YouTube:
https://www.youtube.com/watch?v=bQGm2A_y82M&t=10s

6.

PRODUKTABKÜNDIGUNGEN ZUM 1. DEZEMBER 2023

6. Produktabkündigung von Funktionsboxen der Mx6-Serie

Das **Produktionsende** der hier aufgeführten Produkte erfolgt aufgrund nicht mehr lieferbarer Bauteile. Die Produkte sind dann nur noch bis Dezember 2023 erhältlich bzw. solange der Vorrat reicht.

Bitte bestellen Sie jetzt, wenn Sie diese Produkte noch für anstehende Projekte benötigen!



Abbildungen zeigen nur Beispiele.

Produktabkündigungen zum 1. Dezember 2023 (EoL)

Modellname Bestellnummer	Beschreibung
MX-BPA-Box MX-OPT-BPA1-EXT	Spannungsversorgung für mehrere MxBus-Module einer MxBus-Leitung • 2x2 Anschlussklemmen für MxBus • 2 Anschlussklemmen für externe Spannungsquelle von 12 bis 48 V DC • Max. Ausgangsleistung: 9 W • IP66/IK08, -30 bis 60 °C
MX-Input-Box MX-OPT-Input1-EXT	Wetterfeste Anbindung externer Sensorik • Anschluss an die Kamera über MxBus • 6 eigenversorgte Eingänge zum Anschluss von bis zu 6 externen Sensoren • Schutzart IP66/IK08, -30 bis 60 °C
MX-Output-Box MX-OPT-Output1-EXT	Wetterfeste Anbindung externer Geräte und Leistungsrelais • Anschluss an die Kamera über MxBus • 6 eigenversorgte Ausgänge (12 V, je 10 mA) • 2 potenzialfreie Ausgänge • Schutzart IP66/IK07, -30 bis 60 °C
MX-Proximity-Box MX-PROX-BOX	Wetterfester Näherungssensor für MOBOTIX Systeme • Präzise Detektion von sich annähernden Objekten basierend auf Radar-Mikrowellentechnik • Erfassungsbereich (horizontal x vertikal): 80° x 34° • Schutzart IP66/IK07, -20 bis 60 °C
MxDigitizer für S1x MX-OPT-DIGI-INT	Interface-Box zum direkten Anschluss einer Analogkamera an den S1x Body als alternative Bildquelle (anstatt eines Sensormoduls) • Anschluss von bis zu zwei MxDigitizer bzw. Analogkameras an einen S1x Body möglich • Betriebsbedingungen: Innenbereich, 0 bis 40 °C

6. Produktabkündigung von Certified Apps für MOBOTIX 7 Kameras

Die Kamera-Apps von **Visage Technologies** und **FFGroup** werden ab **1. Dezember 2023** nicht mehr von MOBOTIX vertrieben. Die Funktionen Gesichtsdetektion und -erkennung sind mit den MOBOTIX MOVE Video Analytics Kameras weiterhin verfügbar. Leistungsstarke Lösungen zur Nummernschild- und Fahrzeugerkennung werden mit den Apps von Vaxtor und MOBOTIX SYNC als maßgeschneidertes Dashboard angeboten.



Bitte bestellen Sie jetzt, wenn Sie diese abgekündigten Produkte noch für anstehende Projekte benötigen!

MOBOTIX bietet für die abgekündigten Apps noch weitere 12 Monate Firmware-Support an (bis 12/2024).

Produktabkündigungen zum 1. Dezember 2023 (EoL)

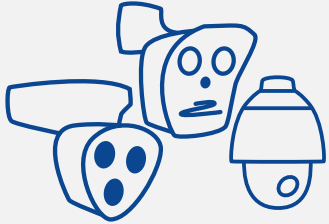
Modellname Bestellnummer	Beschreibung
Mx-APP-VIS-FR-1 Mx-APP-VIS-FR-2 Mx-APP-VIS-FR-5	Erkennen von Gesichtern anhand hinterlegter Bilddaten. 1-Jahres-Lizenz Erkennen von Gesichtern anhand hinterlegter Bilddaten. 2-Jahres-Lizenz Erkennen von Gesichtern anhand hinterlegter Bilddaten. 5-Jahres-Lizenz
Mx-APP-FF-LPR-EUCA Mx-APP-FF-LPR-AM Mx-APP-FF-LPR-ME	FF Group Nummernschilderkennung-App Region EUCA FF Group Nummernschilderkennung-App Region Americas FF Group Nummernschilderkennung-App Region Middle East
Mx-APP-FF-MMCR-EUCA	FF Group App Kennzeichen-, Marken-, Modell- und Farberkennung Region EUCA

7.

WICHTIGE LINKS UND DOWNLOADS

7. Wichtige Links und Downloads

Produkte



[Übersicht der gesamten MOBOTIX Produkt-Palette...](#)

Software



[Download von Software, Firmware, Apps und Treiber-Pakete...](#)

Dokumentation



[Technische Dokumentation, Whitepaper, Technische Zeichnungen und mehr...](#)

Schulungen



[Aktuelle Termine über Webinare, Schulungen und Veranstaltungen...](#)

MOBOTIX kaufen



[MOBOTIX vertreibt seine Netzwerklösungen an Geschäfts- und Privatkunden über Fachhändler, Partner und den Elektro-Großhandel, also professionelle Errichter und Dienstleister für Videoüberwachung, Haustechnik und industrielle Anwendungen.](#)

BeyondHuman**Vision**

MOBOTIX

MOBOTIX AG
Kaiserstrasse
67722 Langmeil
Germany

+49 6302 9816-0
info@mobotix.com
www.mobotix.com

MOBOTIX, the MOBOTIX Logo, MxControlCenter, MxEasy, MxPEG, MxDisplay and MxActivitySensor are trademarks of MOBOTIX AG registered in the European Union, the U.S.A. and in other countries • Subject to change without notice • MOBOTIX do not assume any liability for technical or editorial errors or omissions contained herein • All rights reserved • © MOBOTIX AG