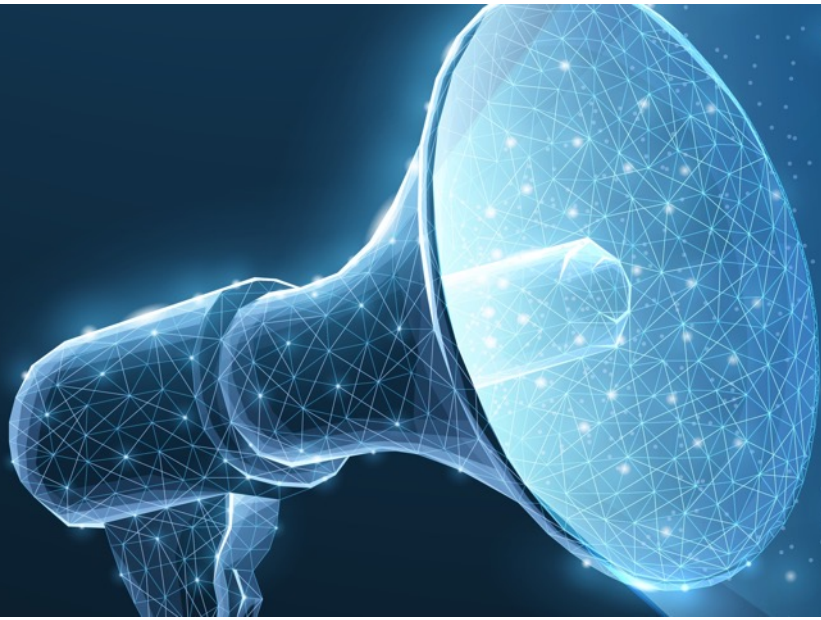




NOTICIAS DE PRODUCTOS MOBOTIX - Agosto 2023



- MOVE Multisensor 4x5MP
- MOVE PTZ SpeedDomes
- MOBOTIX 7 BlockFlexMounts
- Actualizaciones del VMS
- Suspensión de productos (End of Life)

1. Vista rápida de todos los nuevos productos
2. MOBOTIX MOVE Cámara Vandálica Multisensor 4x5MP
3. MOBOTIX MOVE Cámaras SpeedDome PTZ
4. MOBOTIX 7 BlockFlexMounts para S74
5. Actualizaciones VMS (MOBOTIX HUB, LIVE App, CLOUD)
6. Anulación de productos a partir del 1 de diciembre de 2023 (EoL – End of Life)
7. Enlaces y descargas importantes

Notas: Este documento está destinado únicamente a fines informativos y de planificación de requisitos para los socios de MOBOTIX y no puede publicarse en esta forma (digitalmente o como impresión) - Entrega únicamente a clientes comerciales - Precios más IVA de fábrica Langmeil, Alemania - Sujeto a cambios sin previo aviso - MOBOTIX no asume ninguna responsabilidad por errores técnicos, errores tipográficos u omisiones - © MOBOTIX AG 2023 - MOBOTIX es una marca comercial de MOBOTIX AG registrada en la Unión Europea, EE.UU. y otros países - Todos los derechos reservados.

1.

RESUMEN RÁPIDO DE TODOS NUEVOS PRODUCTOS

1. Resumen Rápido de Todas las Novedades



Mx-VM1A-20-IR-VA

MOBOTIX MOVE Vandal Multisensor - una cámara que puede hacer el trabajo de 4 cámaras

- 4 sensores de imagen ajustables manualmente de 5 MP cada uno
- 4 secuencias de vídeo individuales o una secuencia de vídeo combinada de 360° con hasta 20 MP
- Iluminación IR
- Perfiles ONVIF S/G/T/M
- Conformidad con FIPS140-2
- Conformidad NEMA 4
- Cúpula EverClear
- Incluye 10 funciones de análisis de vídeo

[FICHA DE DATOS](#)



Mx-SD2A-230-LL-VA

MOBOTIX MOVE Cámara PTZ Modelo básico

- Nueva SONY STARVIS II Sensor de imagen de 2 MP
- Zoom óptico 40x
- Poca luz
- Cúpula EverClear
- Incluye 10 funciones de análisis de vídeo

[FICHA DE DATOS](#)



Mx-SD2A-230-LL-FM-VA

MOBOTIX MOVE Cámara PTZ para instalación en techo

- Nueva SONY STARVIS II Sensor de imagen de 2 MP
- Zoom óptico 40x
- Poca luz
- Cúpula EverClear
- Incluye 10 funciones de análisis de vídeo

[FICHA DE DATOS](#)



Mx-SD1A-540-IR-VA

MOBOTIX MOVE Cámara PTZ para uso en exteriores

- Nueva SONY STARVIS I Sensor de imagen de 5 MP
- Zoom óptico 40x
- Iluminación por infrarrojos hasta 300 m
- Incluye 10 funciones de análisis de vídeo

[FICHA DE DATOS](#)



Mx-SD1A-831-LIR-VA

Cámara MOBOTIX MOVE PTZ con tecnología LiDAR

- Nueva SONY STARVIS I Sensor de imagen de 8 MP
- Sistema de enfoque automático LiDAR
- 31 zoom óptico
- Iluminación por infrarrojos hasta 200 m
- Incluye 10 funciones de análisis de vídeo

[FICHA DE DATOS](#)

1. Resumen Rápido de Todas las Novedades



MOBOTIX P7 BlockFlexMount

Mínimamente visible. Máxima flexibilidad.

- Los BlockFlexMounts son módulos de sensores con dimensiones mínimas y orificios prefabricados para una integración individual.
- Sensor de guía de luz para automat. La conmutación día/noche sólo puede utilizarse mientras no esté tapada, por ejemplo, por la instalación.
- Conmutación D/N entonces sólo es posible manualmente en el firmware o controlado por tiempo.

Nota sobre las actualizaciones del software MOBOTIX

Los sistemas electrónicos también necesitan actualizarse de vez en cuando para funcionar de forma óptima. No dude en hacerlo. Aquí tienes cuatro buenas razones por las que siempre debes tener en cuenta las actualizaciones de software:

1. **Cerrar brechas de seguridad:** la seguridad es la razón más importante para actualizar el software inmediatamente.
2. **Nuevas funciones:** Se pueden añadir nuevas funciones instalando actualizaciones. La tecnología cambia constantemente y las actualizaciones ofrecen las últimas funciones y mejoras.
3. **Mejora del rendimiento:** no todas las actualizaciones de software están relacionadas con la seguridad, sino que ayudan a mejorar el rendimiento del software.
4. **Garantizar la compatibilidad:** Sin actualizaciones, por ejemplo, es posible que los sistemas de vídeo más antiguos no puedan funcionar con los sistemas de gestión de vídeo más recientes.

Haga clic aquí para ir a la zona de descarga de software en el sitio web de MOBOTIX:

<https://www.mobotix.com/en/software-downloads>

Actualizaciones 2023

- 31 de agosto: MOBOTIX HUB 2023 R2 y nuevo software DriverInstaller
MOBOTIX CLOUD App Versión 8.3.3
- 11 de agosto: MOBOTIX LIVE App iOS V2.6.5 (App Store)
- 4 de agosto: Parches de seguridad MOBOTIX HUB 2023-08-04
Servidor MOBOTIX NAS QVR Pro 1.2.5.1
- 14 de julio: MOBOTIX HUB DriverInstaller 128a
- 3 de julio: MOBOTIX HUB Plug-Ins 2023-07-03,
Parches de seguridad MOBOTIX HUB 2023-07-03
- 22 de junio: MOBOTIX MOVE lanza mb20230419UX,
mb20230420NX, mb20230420UX_8G,
mb20230426RP, mb20230426RS, mb20230504SX,
- 16 de junio: Versión 5.4.9.4 del Sistema MX para Cámaras MOBOTIX Mx6 x16/x26
- 16 de mayo: Versión 2.7.2 de MxManagementCenter
- 28 de abril: MOBOTIX 7 MX System Release 7.3.2.76 - Soporte de MQTT
- 23 de marzo : MOBOTIX MOVE NVR Release
mb20230301NVR64, mb20230301NVR816

Invitación al Seminario Web

Únase al anuncio de productos en línea de nuestro equipo del campus para obtener más información sobre los productos.

¡Esperamos su participación y sus preguntas!

También puede encontrar grabaciones gratuitas de nuestros seminarios web y muchos otros cursos en <https://www.mobotix-ecampus.com>.

¿Aún no tiene acceso al **MOBOTIX eCampus**? Entonces envíenos un breve correo electrónico a ecampus@mobotix.com.

SAVE THE DATE:



Duración prevista aprox. 1 hora

Inglés

08:30 y 16:00 CEST

[REGÍSTRESE AHORA](#)

Alemán

14:00 CEST

[REGÍSTRESE AHORA](#)

SAVE THE DATE:



Duración prevista aprox. 1 hora

Inglés

08:00 y 16:00 CEST

[REGÍSTRESE AHORA](#)

Alemán

09:00 CEST

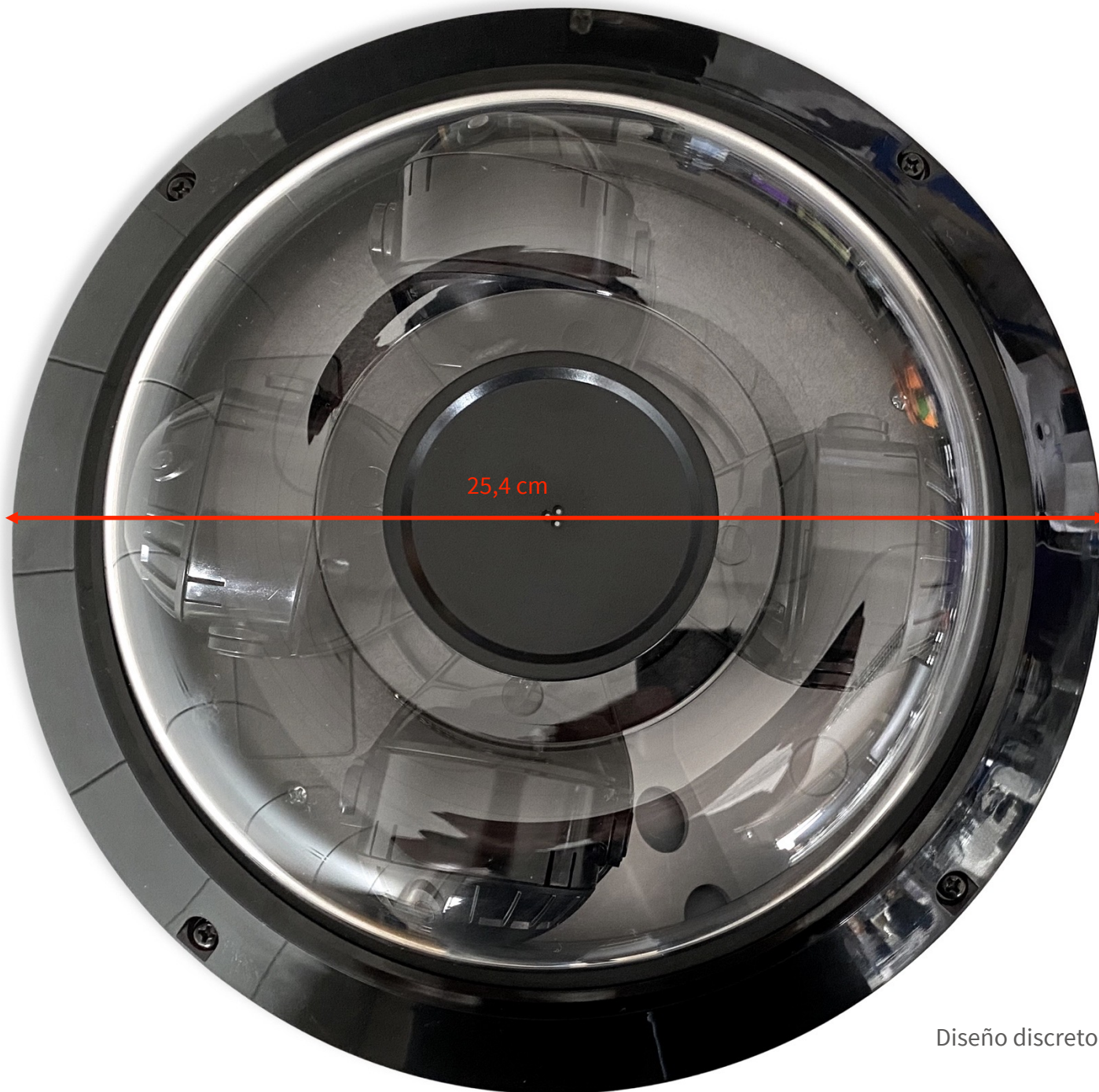
[REGÍSTRESE AHORA](#)

2.

MOBOTIX MOVE CÁMARA VANDÁLICA MULTISENSOR 4x5MP

MOBOTIX MOVE



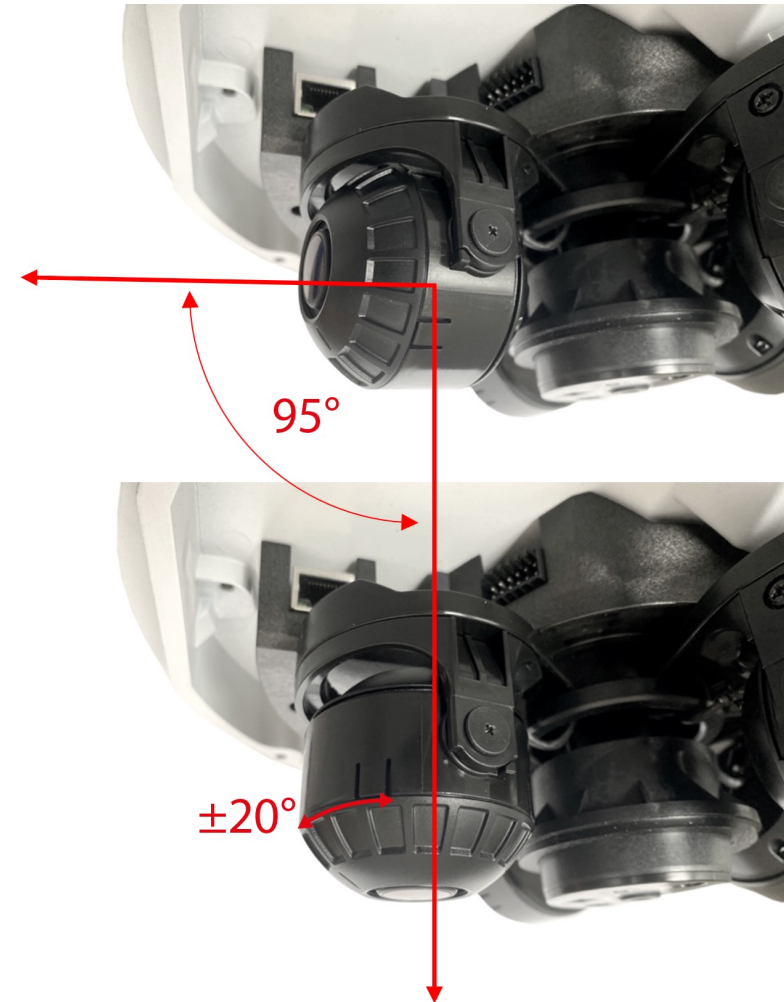
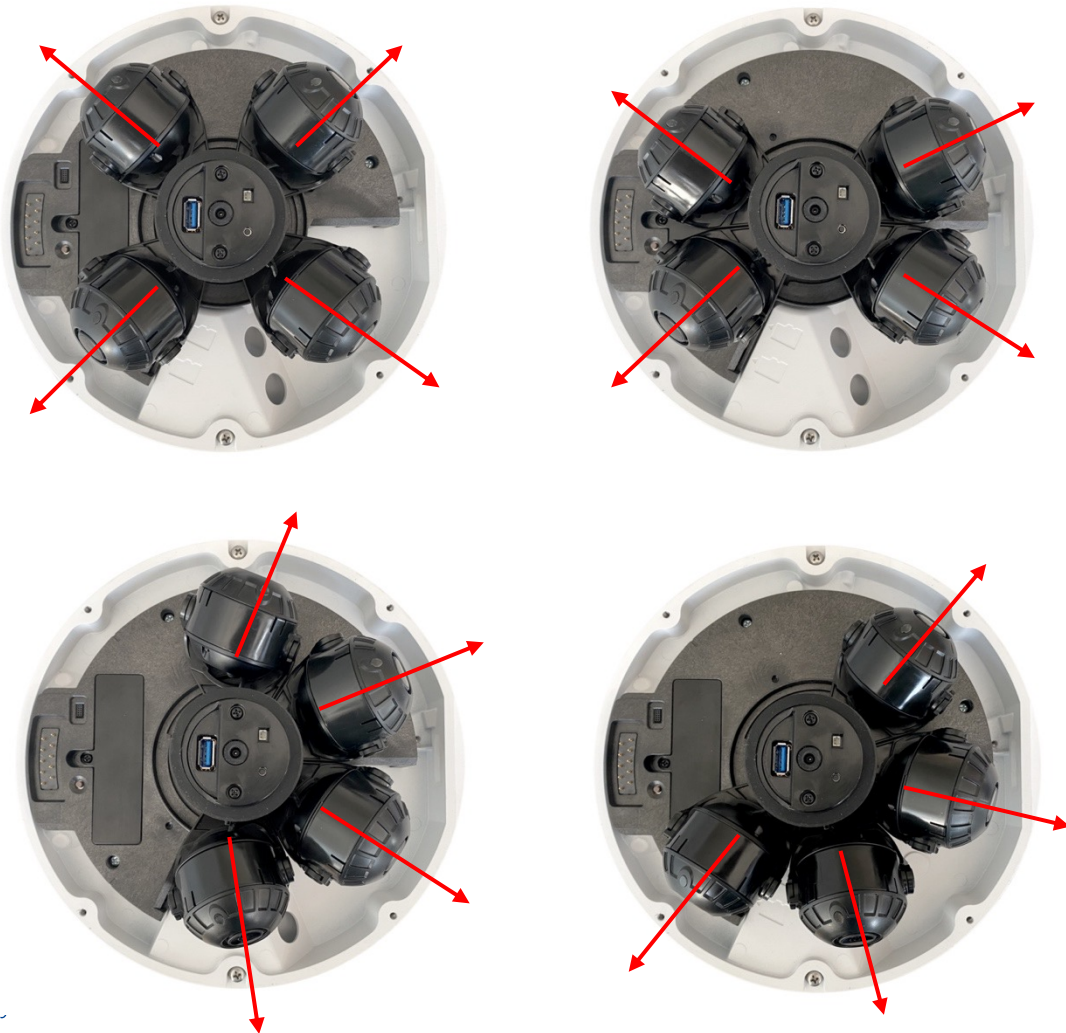


Diseño discreto y compacto.

2. MOBOTIX MOVE Cámara Vandálica Multisensor Mx-VM1A-20-IR-VA

Los cuatro módulos sensores pueden colocarse uno junto al otro según se desee y, de este modo, alinearse de forma óptima con la zona de detección.

Cada módulo sensor puede inclinarse hasta 90 grados. Además, se puede girar 20 grados a la izquierda y 20 grados a la derecha.



2. MOBOTIX MOVE Cámara Vandálica Multisensor Mx-VM1A-20-IR-VA

Cuatro ojos ven más. Tan detallada como una cámara PTZ motorizada, pero sin motor y con una cobertura de 360°. Con un diseño compacto y robusto (IK10, IP66).

Con sus módulos de sensores ajustables individualmente, la cámara multisensor proporciona cuatro secuencias de vídeo independientes más una combinada con una cobertura de hasta 360°. Cada sensor de imagen individual tiene una resolución máxima de 5 MP y un ángulo de visión ajustable individualmente de **53,7°-111,5° (horizontal)** y **40,2°-79° (vertical)**.

Campos de aplicación típicos:

- Plantas industriales
- Zonas de aparcamiento y espera (interiores o exteriores)
- Zonas y edificios públicos, prisiones
- Vigilancia de la ciudad/tráfico
- Casinos, vestíbulos de hoteles
- Zonas de venta y almacenamiento
- Aeropuertos, estaciones de ferrocarril, puertos
- Instalaciones deportivas



Ahora es posible vigilar cómodamente grandes superficies con el máximo nivel de detalle. Y todo ello con una sola instalación de cámara y un solo cable de conexión.

Procesador de alto rendimiento Ambarella CV52

- Iluminación IR (hasta 30 m)
- Perfiles ONVIF S/G/T/M
- Conformidad con FIPS140-2
- Conformidad NEMA 4
- Grabación SSD (M.2)
- Cúpula EverClear

Análisis integrado de redes neuronales profundas (una aplicación por módulo sensor)

- Recuento, Intrusión, Objetos distantes, Detección de caras, Objetos rezagados, Vehículo parado, Dirección equivocada, Merodeo, Reconocimiento de matrículas

Funciones de eventos inteligentes

- Entrada de señal externa y detección de movimiento
- Fallo y manipulación de la red
- Eventos periódicos/ Activación manual de eventos/ Detección de audio (micrófono integrado)

2. MOBOTIX MOVE Cámara Vandálica Multisensor Mx-VM1A-20-IR-VA

¿Qué hace única a esta cámara multisensor MOBOTIX MOVE?

Memoria SSD (además de la ranura para tarjetas SD)

Gracias a la compatibilidad con la interfaz PCIe-M.2, es posible obtener hasta **8 TB de almacenamiento en el borde**. Y extremadamente rentable mediante el uso de SSD M.2 compatibles con PC portátiles.

Diseño innovador y compacto

Con un diámetro de sólo 25,4 cm y una altura de 10,5 cm, la cámara ofrece un alto rendimiento en el espacio más reducido. Una cámara multisensor con cuatro cámaras de 5 MP conectadas también sustituye a una cámara PTZ convencional sin sus desventajas: Control del motor con desgaste mecánico, falta de visión global de 360° del escenario, tamaño significativamente mayor debido al motor.

Excelente rendimiento de imagen

La solución combinada de cuatro módulos de sensores permite una resolución de hasta 20 MP (4x5MP), proporciona una claridad excepcional y capta todos los detalles. La avanzada canalización ISP suprime eficazmente el ruido de la imagen al tiempo que mantiene la nitidez de la imagen, para obtener una calidad de imagen extraordinaria con un consumo de energía extremadamente económico en comparación con cuatro cámaras individuales. El diseño inteligente con los cuatro módulos de sensor con objetivo varifocal (F1,6, 2,8-8 mm, ángulo de visión horizontal de 53,7 a 111,5 grados), que se pueden colocar libremente en el soporte base, permite realizar movimientos manuales de panorámica, inclinación y rotación, ofreciendo así la máxima flexibilidad en el ajuste de la cámara.

Fácil instalación y mantenimiento

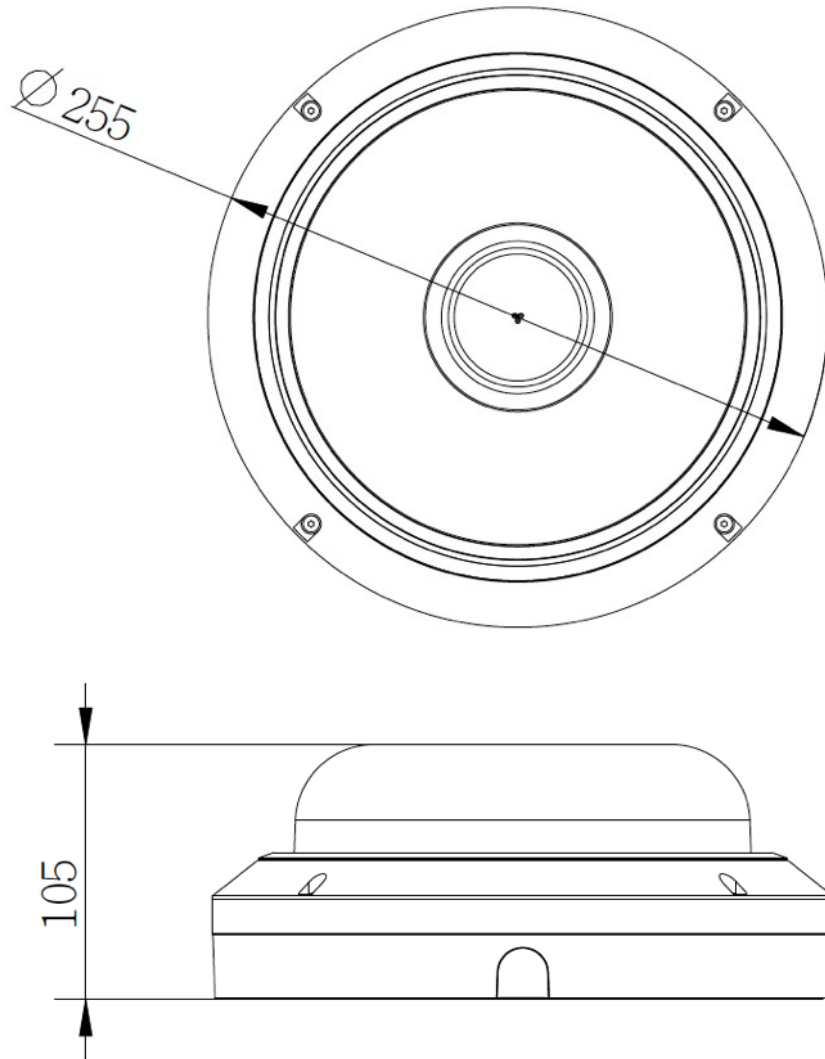
Dado que sólo se necesita un cable de red para la instalación, la cámara ahorra tiempo y costes en comparación con las instalaciones con varias cámaras. La interfaz USB integrada permite la conexión directa a la cámara mediante un dongle USB, lo que facilita el ajuste y la configuración de los objetivos autofocus in situ. La estructura modular de los sensores de imagen, que ahorran espacio y se instalan individualmente, facilita el mantenimiento. Debido a la ausencia de actuadores como en las cámaras PTZ convencionales, el sistema multisensor requiere menos mantenimiento en general.



2. MOBOTIX MOVE Cámara Vandálica Multisensor Mx-VM1A-20-IR-VA



Tecnología que marca pautas:



- Hasta 8 secuencias de vídeo individuales más una única secuencia combinada de 4 sensores (20 MP, posibilidad de 360°)
- 4 módulos de sensor individuales, alineables manualmente, con objetivo vario (F1,6 2,8-8 mm)
- Compatibilidad con varios códecs (H.265/H.264/MJPEG)
- Función día/noche real e iluminación IR integrada, WDR
- Reducción de ruido 3D con compensación de movimiento (MCTF)
- Compatible con SSD M.2 SATA3 para grabación de alto rendimiento en la cámara
- Compatibilidad adicional con tarjetas Micro SD/SDHC/SDXC
- **10 funciones integradas de análisis de vídeo con motor acelerado de Red Neuronal Profunda, análogo a las nuevas cámaras MOVE PTZ de MOBOTIX (más detalles en la siguiente sección 3) o cámaras 4K MOVE VA**
- Compatibilidad con el perfil ONVIF S/G/T/M
- [Revestimiento EverClear](#)
- Cumplimiento de FIPS140-2 (nivel 3) mediante el uso de un TPM certificado "Trusted Platform Module" (módulo de plataforma segura).
- Resistente a la intemperie (IP66) y al vandalismo (IK10)
- Compatible con NEMA 4x
- Peso de la cámara: 2,4 kg (5,3 lb)

2. MOBOTIX MOVE Cámara Vandálica Multisensor Mx-VM1A-20-IR-VA



Los accesorios adecuados para la cámara multisensor MOVE:

- La cámara multisensor es compatible con todos los soportes de accesorios de la serie de cámaras SpeedDome MOVE de MOBOTIX ([consulte el catálogo en línea](#)). Solo se necesita la nueva **tapa de montaje del adaptador Mx-M-VM-AP**.
- Como alternativa, la cámara puede montarse con el **kit de instalación en techo Mx-M-VM-IC**.
- Fuente de alimentación: **PoE++ IEEE802.3bt**, por ejemplo a través del inyector PoE++ 60W **Mx-NPA-PoE1A-60W-BT**, disponible como accesorio (también requiere un enchufe IEC C14 estándar para su funcionamiento, no incluido en el volumen de suministro).
- Cúpulas de repuesto con revestimiento EverClear disponibles en transparente (ya incluido) y, para entornos especialmente luminosos, también en versión tintada (**Mx-A-VM-DBC** y **Mx-A-VM-DBT**). El innovador revestimiento MOBOTIX **EverClear** utiliza una nanotecnología especial que transforma las gotas de agua en una película ultrafina de agua inmediatamente después del impacto. Esto garantiza la mejor calidad de imagen bajo la lluvia. Además, el revestimiento autolimpiable MOBOTIX EverClear aumenta la estabilidad y la resistencia a los arañazos de la cúpula, lo que reduce el mantenimiento y, por tanto, los costes operativos.
- Además del sistema VMS [MOBOTIX HUB](#), [MxManagementCenter](#) o [MOBOTIX CLOUD](#), MOBOTIX también ofrece una solución plug & play especialmente práctica y fácil de usar para sistemas locales más pequeños en forma de MOVE [NVR](#) (grabador de vídeo en red). El software de gestión de vídeo MOBOTIX MOVE NVR integrado, sin costes ni licencias, ofrece una funcionalidad óptima para todas las cámaras conectadas.



2. MOBOTIX MOVE Cámara Vandálica Multisensor Mx-VM1A-20-IR-VA

Cámara de información de pedidos

Nombre del modelo Número de pedido	Descripción
MOBOTIX MOVE Multisensor antivandálico VM-20-IR-VA Mx-VM1A-20-IR-VA	Cámara de red antivandálica MOBOTIX MOVE Mx-VM1A-20-IR-VA - Sensor de imagen: 4x5MP (2608x1964) - CMOS progresivo de 1/2,7" IMX 675 SONY STARVIS II - Zoom óptico de hasta 3 aumentos - ONVIF S/G/T/M - 10 funciones de análisis de vídeo integradas incl. DNN reconocimiento de caras y matrículas - Seguimiento automático de objetos - Cámara multisensor con iluminación LED IR integrada (hasta 30 m) para uso diurno y nocturno - Conmutación automática de imagen en color a B/N (filtro de corte IR mecánico) DNN - Reconocimiento de caras y matrículas - Seguimiento automático de objetos - Cámara multisensor con iluminación LED IR integrada (hasta 30 m) para uso diurno y nocturno - Cambio automático de imagen en color a B/N (filtro de corte IR mecánico) - Compatible con FIPS140-2 Nivel 3 con chipset TPM - Compatible con NEMA-4x - M.2 SATA 3 SSD - Reducción de ruido con compensación de movimiento 2D y 3D - 4 módulos de cámara con lente varifocal motorizada (F1.6: 2,8 mm a 8 mm - Ángulo de visión HxV: 53,7° -111,5° x 40,2°-79° - Autoenfoco y P-Iris con ajuste automático a situaciones de luz cambiantes - IK10 / IP66 - Temperatura ambiente -40 a 60 °C (-40 a 140 °F), humedad 10 a 90% - Códecs de vídeo: H.264, H.265, MJPEG (hasta 9 flujos de vídeo simultáneos - 4x3 por módulo de cámara + 1 flujo Quadview) - Amplio rango dinámico (130 dB) - Máx. Frecuencia de imagen: 5MP@30 fps (H.264, con y sin WDR activado), MJPEG: 1080p@30 fps - Alimentación: PoE++ IEEE802.3bt , máx. 51 W AC 24V máx. 53,10 W / 74,80 VA - Micrófono y altavoz integrados opcionales (comunicación bidireccional) - Revestimiento de cristal frontal antirreflejos endurecido y "autolimpiante" de la cámara por MOBOTIX EverClear - MTBF: 95.000h
Tapa de montaje del adaptador Mx-M-VM-AP	Placa de montaje adaptadora adecuada para la cámara multisensor antivandálica MOBOTIX MOVE Mx-VM1A-20-IR-VA
Set de instalación en techo Mx-M-VM-IC	Set de instalación en techo adecuado para la cámara multisensor antivandálica MOBOTIX MOVE Mx-VM1A-20-IR-VA
Cúpula de repuesto transparente Mx-A-VM-DBC	Domo de repuesto estándar - Apto para la cámara antivandálica multisensor MOBOTIX MOVE Mx-VM1A-20-IR-VA
Cúpula de recambio tintada Mx-A-VM-DBT	Domo de repuesto tintado para entornos especialmente luminosos - Adecuado para la cámara multisensor antivandálica MOBOTIX MOVE Mx-VM1A-20-IR-VA
Inyector de alimentación PoE++ de 60 W Mx-NPA-PoE1A-60W-BT	Inyector de alimentación de red PoE++ 60W - Tensión de entrada de CA: 100 a 240 VCA (50 a 60 Hz) - Corriente de entrada de CA: 1,5 A @100-240 VCA - Temperatura ambiente de funcionamiento: -10° a 40°C @60W, -10° a 50°C, humedad 10 a 90% @30W - Estándar IEEE 802.3bt estándar - Potencia de salida de 60W sobre 4 pares - Soporta aplicaciones 10/100/1000Base-T - Instalación plug-and-play - Protección total OVP, OCP - Enchufe estándar C14 IEC no incluido.

3.

**MOBOTIX MOVE
CÁMARAS SPEED DOME PTZ**

3. MOBOTIX MOVE Cámaras SpeedDome PTZ

Luz baja
0,01 lx



Mx-SD2A-230-LL-VA

PERFIL DEL PRODUCTO:

- Sensor de imagen SONY STARVIS II, 2MP 1/2.8" Progressive CMOS IMX662
- Resolución 1965 x 1113 píxeles
- **Procesador Ambarella CV25**
- **Luz baja** / P-IRIS / Auto-IRIS / WDR
- Sensibilidad a la luz: 0,01 lx color, 0,001 lx bw
- Zoom óptico 30x
- Objetivo zoom motorizado (F1,6-F4,7: de 4,3 a 129 mm)
- Campo de visión horizontal: 59,3° (gran angular), 1,9° (teleobjetivo)
- Campo de visión vertical: 34,9° (gran angular), 1,4° (teleobjetivo)
- **10 funciones analíticas**
- **Sistema de comunicación MxMessage**



Como a la izquierda,
pero para montaje
empotrado

Mx-SD2A-230-LL-FM-VA

PERFIL DEL PRODUCTO:

- **Montaje empotrado**
- Sensor de imagen SONY STARVIS II, 2MP 1/2.8" Progressive CMOS IMX662
- Resolución 1965 x 1113 píxeles
- **Procesador Ambarella CV25**
- **Luz baja** / P-IRIS / Auto-IRIS / WDR
- Sensibilidad a la luz: 0,01 lx color, 0,001 lx bw
- Zoom óptico 30x
- Objetivo zoom motorizado (F1,6-F4,7: de 4,3 a 129 mm)
- Campo de visión horizontal: 59,3° (gran angular), 1,9° (teleobjetivo)
- Campo de visión vertical: 34,9° (gran angular), 1,4° (teleobjetivo)
- **10 funciones analíticas**
- **Sistema de comunicación MxMessage**

Zoom 40x
Luz IR



Mx-SD1A-540-IR-VA

PERFIL DEL PRODUCTO:

- Sensor de imagen SONY STARVIS II, 5MP 1/2.8" Progressive CMOS IMX675
- Resolución 2608 x 1964 píxeles
- **Procesador Ambarella CV25**
- P-IRIS / Auto-IRIS / WDR
- Sensibilidad a la luz: 0,02Lx Color
- **Zoom óptico 40x**
- Objetivo zoom motorizado (F1,6-F4,95: de 4,3 a 170 mm)
- Campo de visión horizontal: 62,6° (gran angular), 1,9° (teleobjetivo)
- Campo de visión vertical: 48,8° (gran angular), 1,4° (teleobjetivo)
- **Iluminación por infrarrojos hasta 300 m**
- **10 funciones analíticas**
- **Sistema de comunicación MxMessage**

LiDAR
Zoom 4K 30x
Luz IR



Mx-SD1A-831-LIR-VA

PERFIL DEL PRODUCTO:

- **Sistema de enfoque automático LiDAR**
- Sensor de imagen SONY STARVIS II, 8MP 1/1.8" Progressive CMOS IMX678
- **Resolución 3856 x 2180 píxeles (4k)**
- **Procesador Ambarella CV25**
- P-IRIS / Auto-IRIS / WDR
- Sensibilidad a la luz: 0,08 Lx Color
- Zoom óptico 31x
- Objetivo zoom motorizado (F1,35-F4,6: 6,9 a 214,6 mm)
- Campo de visión horizontal: 61,8° (gran angular), 2,2° (teleobjetivo)
- Campo de visión vertical: 35,9° (gran angular), 1,3° (teleobjetivo)
- **Iluminación por infrarrojos hasta 300 m**
- **10 funciones analíticas**
- **Sistema de comunicación MxMessage**

3. MOBOTIX MOVE Cámaras SpeedDome PTZ



Mucho más que cámaras PTZ de alta calidad:

Ampliación del alcance mediante análisis integrados e IA

Las nuevas cámaras MOBOTIX MOVE PTZ no sólo convencen por sus especificaciones técnicas o su fabricación de alta calidad y duradera. También facilitan el trabajo diario con sus funciones inteligentes. Con la función de seguimiento automático, las personas y objetos capturados son seguidos de forma fiable.

Análisis de vídeo DNN Edge

La última tecnología de visión por ordenador con motor DNN es la base para un procesamiento de vídeo acelerado y, por tanto, altamente eficaz directamente en la cámara. Este motor permite el seguimiento de objetos de alta precisión en tiempo real y el reconocimiento de rostros humanos. También permite la detección simultánea de múltiples objetos.

Enfoque automático LiDAR avanzado

La **Mx-SD1A-831-LIR-VA** de gama alta incorpora la tecnología LiDAR para un enfoque automático ultrarrápido. La avanzada tecnología AF ayuda a la cámara a enfocar más rápido, lograr una mayor precisión y llevar el rendimiento del enfoque a un nuevo nivel.

Todas las cámaras PTZ incorporan la probada [tecnología EverClear](#) y el sistema MxMessage.

**Excepto las funciones basadas en IA, como el reconocimiento facial y el reconocimiento de matrículas.*

Analítica a bordo:

Se pueden utilizar simultáneamente hasta dos funciones de análisis: *

- Objetos abandonados
- Intrusión
- Sabotaje
- Dirección equivocada
- Merodear
- Recuento de objetos
- Eliminación de objetos
- Detención del vehículo

Funciones basadas en IA

- Reconocimiento facial (incluida la estimación del sexo y la edad)
- Reconocimiento de matrículas (50 países)

3. MOBOTIX MOVE Cámaras SpeedDome PTZ



Videoanálisis nº 1

Detecta objetos abandonados



Videoanálisis nº 2

Detecta intrusos en zonas protegidas



Videoanálisis nº 3

Detecta el sabotaje de la cámara



Videoanálisis nº 4

Detecta objetos que se mueven en dirección contraria a la definida



Videoanálisis nº 5

Detecta a las personas que se encuentran permanentemente en una zona sensible.

BeyondHumanVision



Autoenfoco LiDAR

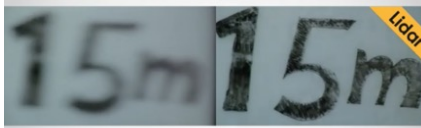
Enfoque ultrarrápido y preciso del sensor de imagen (sólo Mx-SD1A-831-LIR-VA)

Seguimiento de objetos

Seguimiento de personas y objetos en movimiento detectados

MOBOTIX MOVE

Distance 15m



Lidar : Significantly faster



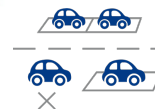
Videoanálisis nº 6

Cuenta objetos y personas en un área definida.



Videoanálisis nº 7

Detecta cuándo se han retirado objetos de una zona.



Videoanálisis nº 8

Detecta la parada de un vehículo en una zona de protección definida.



Videoanálisis nº 9

Reconoce a las personas, incluida la estimación del sexo y la edad.



Videoanálisis nº 10

Reconoce las matrículas de vehículos de hasta 50 países

MOBOTIX

3. MOBOTIX MOVE Cámaras SpeedDome PTZ

Información para pedidos	
Nombre del modelo Número de pedido	Descripción
Cámara analítica de vídeo con poca luz Speed Dome de 2 MP Mx-SD2A-230-LL-VA	Cámara de red MOBOTIX MOVE SpeedDome SD-230-LL-VA - Cámara PTZ domo ONVIF S/G/T/M, resistente a la intemperie y controlada por motor - 10 funciones de análisis de vídeo integradas, incluido el reconocimiento DNN de caras y matrículas de vehículos. Reconocimiento DNN de caras y matrículas, vinculable a la preselección de posición PTZ - Zoom óptico de hasta 30x - Sensor de imagen: SONY STARVIS II IMX662 (1936 x 1100) de 2MP, CMOS progresivo de 1/2,8" - Cambio automático de imagen color a B/N (filtro de corte IR mecánico) - Objetivo zoom motorizado (F1.6-F4,7: 4,3 a 129 mm, campo de visión HxV: 59,3°-2,3° x 34,9°-1,4°) con autofocus y P-Iris con adaptación automática a situaciones de luz cambiante - Seguimiento automático de objetos, basado en DNN (personas, vehículos) - Reducción de ruido 2D y 3D con compensación de movimiento (MCTF) - IP66, IK10 - Temperatura ambiente -40 a 55 °C, humedad 10 a 90 % - Códecs de vídeo: H.264, H.265, MJPEG (hasta 3 secuencias simultáneas) - Amplio rango dinámico (130 dB) - Frecuencia de imagen máxima: 2MP@30 f. Frecuencia de imagen: 2MP@30 fps (H.264, con y sin función WDR activada); MJPEG: 1080p@30 fps - Alimentación: PoE+ IEEE802.3at , máx. 25,5 W, AC24V, máx. 29,04 W / 53,24 VA - Revestimiento antirreflectante endurecido y "autolimpiante" de la cúpula con MOBOTIX EverClear - MTBF: 50.000h - Garantía: 5 años
Cámara analítica de vídeo de montaje empotrado de 2 MP Speed Dome con poca luz Mx-SD2A-230-LL-FM-VA	Cámara de red MOBOTIX MOVE SpeedDome SD-230-LL-FM-VA - Cámara PTZ domo para interiores ONVIF S/G/T/M, resistente a la intemperie y controlada por motor, para instalación en techo - 10 funciones de análisis de vídeo integradas, incl. reconocimiento DNN de caras y matrículas de vehículos, vinculable a la preselección de posición PTZ - Zoom óptico de hasta 30x - Sensor de imagen: SONY STARVIS II IMX662 (1936 x 1100) de 2 MP, 1/2" CMOS progresivo - Conmutación automática de imagen en color a B/N (filtro de corte IR mecánico) - Objetivo zoom controlado por motor (F1.6-F4.7: 4 a 129 mm, ángulo de visión HxV)8" CMOS progresivo - Cambio automático de imagen en color a B/N (filtro de corte IR mecánico) - Objetivo zoom motorizado (F1.6-F4.7: 4,3 a 129 mm, ángulo de visión HxV: 59,3°-2,3° x 34,9°-1,4°) con autofocus y P-Iris con adaptación automática a situaciones de luz cambiantes - Seguimiento automático de objetos, basado en DNN (personas, vehículos) - Reducción de ruido 2D y 3D con compensación de movimiento (MCTF) - Temperatura ambiente -40 a 55 °C, humedad 10 a 90 % - Códecs de vídeo: H.264, H.265, MJPEG (hasta 3 secuencias simultáneas) - Amplio rango dinámico (130 dB) - Frecuencia de imagen máxima: 2MP@30 fps Frecuencia de imagen: 2MP@30 fps (H.264, con y sin función WDR activada); MJPEG: 1080p@30 fps - Alimentación: PoE+ IEEE802.3at , máx. 17,71 W, AC24V, máx. 17,10 W / 32,67 VA - Revestimiento antirreflectante endurecido y "autolimpiante" de la cúpula con MOBOTIX EverClear - MTBF: 50.000h - Garantía: 5 años.

3. MOBOTIX MOVE Cámaras SpeedDome PTZ

Información para pedidos	
Nombre del modelo Número de pedido	Descripción
Cámara analítica de vídeo con luz infrarroja Speed Dome de 5 MP Mx-SD1A-540-IR-VA	Cámara de red MOBOTIX MOVE SpeedDome SD-540-IR-VA - Cámara PTZ domo ONVIF S/G/T/M, resistente a la intemperie y controlada por motor - 10 funciones de análisis de vídeo integradas, incl. DNN facial y números de coche - Zoom óptico de hasta 40x - Sensor de imagen: SONY STARVIS II IMX675 (2608 x 1964) de 5 MP, CMOS progresivo de 1/2,8" - Cambio automático de imagen en color a B/N (filtro de corte IR mecánico) - Objetivo zoom controlado por motor (F1.6-F4,95: 4,3 a 170 mm, ángulo de campo HxV: 62,6°-1,9° x 48,8°-1,4°) con autofocus y P-Iris con adaptación automática a situaciones de luz cambiante - Seguimiento automático de objetos, basado en DNN (personas, vehículos) - Reducción de ruido 2D y 3D con compensación de movimiento (MCTF) - LEDs IR (distancia de trabajo hasta 300 m) - IP66 - Temperatura ambiente -40 a 55 °C, humedad 10 a 90 % - Códecs de vídeo: H.265, H.264, MJPEG (hasta 3 secuencias simultáneas) - Amplio rango dinámico (130 dB) - Frecuencia de imagen máxima: 5MP @ 300m Frecuencia de imagen: 5MP @ 30 fps (H.265, H.264, con y sin función WDR activada); MJPEG: 1080p @ 30 fps - Alimentación: PoE++ IEEE802.3bt , máx. 51 W, AC24V máx. 59,05 W / 87,12 VA - Revestimiento de cristal frontal de cámara antirreflectante endurecido y "autolimpiante" con MOBOTIX EverClear - MTBF: 50.000h
Cámara analítica de vídeo 4K Speed Dome IR Light Mx-SD1A-831-LIR-VA	Cámara de red MOBOTIX MOVE SpeedDome SD-831-LIR-VA - Cámara PTZ domo ONVIF S/G/T/M motorizada y resistente a la intemperie - 10 funciones de análisis de vídeo integradas, incluido el reconocimiento DNN de caras y matrículas de vehículos. Reconocimiento DNN de caras y matrículas de vehículos, vinculable a la preselección de posición PTZ - Zoom óptico de hasta 31x - Sistema de enfoque LiDAR preciso - Sensor de imagen: SONY STARVIS II IMX678 (3856 x 2180) 4K, CMOS progresivo de 1/1,8" y 8MP - Cambio automático de imagen en color a B/N (filtro de corte IR mecánico) - Objetivo zoom motorizado (F1.35-F4,6: 6,9 a 214,6 mm, ángulo de visión HxV: 61,8°- 2,2° x 35,9° - 1.3°) con autofocus y P-Iris con adaptación automática a situaciones de luz cambiante - Seguimiento automático de objetos, basado en DNN (personas, vehículos) - LEDs IR (distancia de trabajo hasta 300 m) - Reducción de ruido 2D y 3D con compensación de movimiento (MCTF) - IP66 - Temperatura ambiente -40 a 55 °C, humedad 10 a 90 % - Códecs de vídeo: H.265, H.264, MJPEG (hasta 4 flujos simultáneos) - Amplio rango dinámico (130 dB) - Máx. Frecuencia de imagen: 8MP@30 fps (H.265, H.264, con y sin función WDR activada); MJPEG: 1080p@30 fps - Alimentación: PoE++ IEEE802.3bt , máx. 51 W, AC24V máx. 53,10 W / 74,80 VA - Revestimiento de cristal frontal de cámara antirreflectante endurecido y "autolimpiante" con MOBOTIX EverClear - MTBF: 50.000h
Inyector de alimentación PoE++ de 60 W Mx-NPA-PoE1A-60W-BT	Inyector de alimentación de red PoE++ 60W - Tensión de entrada de CA: 100 a 240 VCA (50 a 60 Hz) - Corriente de entrada de CA: 1,5 A @100-240 VCA - Temperatura ambiente de funcionamiento: -10° a 40°C @60W, -10° a 50°C, humedad 10 a 90% @30W - Estándar IEEE 802.3bt estándar - Potencia de salida de 60W sobre 4 pares - Soporta aplicaciones 10/100/1000Base-T - Instalación plug-and-play - Protección total OVP, OCP - Enchufe estándar C14 IEC no incluido.

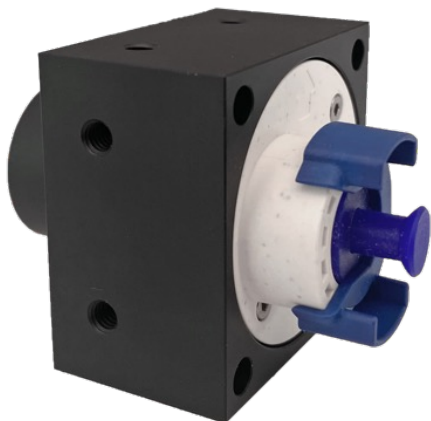
4.

MOBOTIX 7 BLOCKFLEXMOUNTS PARA S74

4. MOBOTIX 7 BlockFlexMounts para S74



4K UHD y 12MP Hemisférico
IP30, 0-50 °C (32-122 °F)



Mínimamente visible. Máxima flexibilidad.

Los exitosos soportes BlockFlexMounts ahora también están disponibles para los sistemas S74.

BlockFlexMounts son módulos de sensores ópticos MOBOTIX 7 con dimensiones mínimas y orificios prefabricados encerrados en elegantes bloques de aluminio. Para un montaje rápido y sencillo de soluciones de integración individuales.

Para la integración en sistemas:

En las instalaciones existentes, cada milímetro es valioso. Por ello, los soportes MOBOTIX BlockFlexMounts tienen dimensiones reducidas y numerosos orificios prefabricados para un montaje individual y estable. Esto simplifica enormemente la integración de los sistemas de cámara S74. Se puede prescindir de los soportes de objetivo estándar (monturas) que ocupan menos espacio.

Para un montaje discreto:

La videovigilancia no siempre debe ser claramente visible. Los BlockFlexMounts son perfectos para el montaje detrás de paredes y techos, así como en objetos, ya que apenas son visibles cuando se instalan adecuadamente.

EL MÁS IMPORTANTE:

Variantes disponibles:

- Módulo sensor día/noche de 12MP con corte IR, incl. objetivo ojo de pez hemisférico 360° B016
- Módulo sensor 4K IR-Cut día y noche, incl. objetivo fijo con un ángulo de visión horizontal dependiente del modelo de 120° (supergran angular) a 8° (superteleobjetivo): 120° B040, 90° B050, 60° B080, 45° B100, 30° B150, 15° B280 u 8° B500.
- **El S74 no necesita una versión especial de firmware para utilizar los módulos BlockFlexMount.**



4. MOBOTIX 7 BlockFlexMounts para S74

Información para pedidos	
Nombre del modelo Número de pedido	Descripción
P7-BlockFlexMount Mx-O-M7SA-B-12DN016	Adecuado para: S74 - Módulo de sensor hemisférico de 12MP con filtro de corte IR para uso diurno y nocturno, resolución máx.: 4K UHD 2880x2880. - Condiciones de funcionamiento: IP30, 0 a 50 °C - LEDs de estado integrados - Conexión de la cámara mediante cable sensor MOBOTIX (se puede pedir por separado).
P7-BlockFlexMount Mx-O-M7SA-B-8DN040	Adecuada para: S74 - Módulo sensor con lente premium y filtro de corte IR para uso diurno y nocturno, apertura: f/1,8, ángulo de visión máx. (HxV): 120°x60°, resolución máx.: 4K UHD (3840x2160) - Condiciones de funcionamiento: IP30, 0 a 50 °C - LED de estado integrados - Conexión de la cámara mediante cable sensor MOBOTIX (se puede pedir por separado)
P7-BlockFlexMount Mx-O-M7SA-B-8DN050	Adecuada para: S74 - Módulo sensor con lente premium y filtro de corte IR para uso diurno y nocturno, apertura: f/1,8, ángulo de visión máx. (HxV): 95°x50°, resolución máx.: 4K UHD (3840x2160) - Condiciones de funcionamiento: IP30, 0 a 50 °C - LED de estado integrados - Conexión de la cámara mediante cable sensor MOBOTIX (se puede pedir por separado)
P7-BlockFlexMount Mx-O-M7SA-B-8DN080	Adecuada para: S74 - Módulo sensor con lente premium y filtro de corte IR para uso diurno y nocturno, apertura: f/1,8, ángulo de visión máx. (HxV): 60°x33°, resolución máx.: 4K UHD (3840x2160) - Condiciones de funcionamiento: IP30, 0 a 50 °C - LED de estado integrados - Conexión de la cámara mediante cable sensor MOBOTIX (se puede pedir por separado)

Tenga en cuenta lo siguiente:

El sensor de guía de luz conocido de los módulos de sensor estándar MOBOTIX para conmutación automática día/noche dependiendo de la luminosidad ambiental está disponible pero sólo puede usarse mientras este sensor no esté cubierto, p.ej. por la instalación. La conmutación entre modo día y noche con imagen en color o blanco y negro sólo es posible entonces manualmente en el firmware o controlada por tiempo.

4. MOBOTIX 7 BlockFlexMounts para S74

Información para pedidos	
Nombre del modelo Número de pedido	Descripción
P7-BlockFlexMount Mx-O-M7SA-B-8DN100	Adecuada para: S74 - Módulo sensor con lente premium y filtro de corte IR para uso diurno y nocturno, apertura: f/1,8, ángulo de visión máx. (HxV): 45°x25°, resolución máx.: 4K UHD (3840x2160) - Condiciones de funcionamiento: IP30, 0 a 50 °C - LED de estado integrados - Conexión de la cámara mediante cable sensor MOBOTIX (se puede pedir por separado)
P7-BlockFlexMount Mx-O-M7SA-B-8DN150	Adecuada para: S74 - Módulo sensor con lente premium y filtro de corte IR para uso diurno y nocturno, apertura: f/1,8, ángulo de visión máx. (HxV): 30°x17°, resolución máx.: 4K UHD (3840x2160) - Condiciones de funcionamiento: IP30, 0 a 50 °C - LED de estado integrados - Conexión de la cámara mediante cable sensor MOBOTIX (se puede pedir por separado)
P7-BlockFlexMount Mx-O-M7SA-B-8DN280	Adecuada para: S74 - Módulo sensor con lente premium y filtro de corte IR para uso diurno y nocturno, apertura: f/1,8, ángulo de visión máx. (HxV): 15°x8,5°, resolución máx.: 4K UHD (3840x2160) - Condiciones de funcionamiento: IP30, 0 a 50 °C - LED de estado integrados - Conexión de la cámara mediante cable sensor MOBOTIX (se puede pedir por separado)
P7-BlockFlexMount Mx-O-M7SA-B-8DN500	Adecuada para: S74 - Módulo sensor con lente premium y filtro de corte IR para uso diurno y nocturno, apertura: f/1,8, ángulo de visión máx. (HxV): 8°x4,5°, resolución máx.: 4K UHD (3840x2160) - Condiciones de funcionamiento: IP30, 0 a 50 °C - LED de estado integrados - Conexión de la cámara mediante cable sensor MOBOTIX (se puede pedir por separado)

Tenga en cuenta lo siguiente:

El sensor de guía de luz conocido de los módulos de sensor estándar MOBOTIX para conmutación automática día/noche dependiendo de la luminosidad ambiental está disponible pero sólo puede usarse mientras este sensor no esté cubierto, p.ej. por la instalación. La conmutación entre modo día y noche con imagen en color o blanco y negro sólo es posible entonces manualmente en el firmware o controlada por tiempo.

5.

ACTUALIZACIONES DE VMS (MOBOTIX HUB, LIVE App, CLOUD)



Tenga en cuenta lo siguiente:

MOBOTIX ofrece nuevas versiones de MOBOTIX HUB con características adicionales hasta tres veces al año. Basado en nuestro modelo de licencias, cada nueva versión requiere la compra de nuevas licencias de software. Esto no se aplica a los clientes con licencias de Servicio Avanzado, que pueden obtener las actualizaciones gratuitamente.

Para correcciones de errores, mejoras o ajustes importantes, proporcionamos parches de software a todos los clientes del HUB de vez en cuando de forma gratuita (última versión: <https://www.mobotix.com/en/node/18795>). Para cada versión específica de MOBOTIX HUB, hay parches correspondientes (para detalles exactos, por favor refiérase a las Notas de la Versión en nuestro [sitio web](#)). MOBOTIX recomienda la instalación de los parches, ya que corrigen posibles errores y contienen una variedad de mejoras.

La próxima **actualización del software MOBOTIX HUB (Release 2023 R2)** estará disponible en MOBOTIX el 31 de agosto de 2023. En la siguiente página obtendrá un resumen rápido de las novedades más importantes de esta versión.

Además de las [Notas de la versión](#), utilice también la información y los documentos de nuestra página de producto MOBOTIX HUB: hub.mobotix.com

Puede reservar **cursos de formación HUB personalizados con** un enfoque técnico o comercial directamente a través de nuestro calendario de formación: <https://www.mobotix.com/en/support/trainings/trainingcalendar>

MOBOTIX HUB Versión 2023 R2 - Nuevas Características y Mejoras

Cliente móvil:

- Compartir un enlace a una imagen de cámara en directo en el cliente móvil > Mayor eficacia de la colaboración
- Más fácil de encontrar y compartir una transmisión de cámara en directo sin saber el nombre exacto de la cámara o el nombre de la vista

Cliente de escritorio:

- Vista adaptativa en Smart Client Player > Mejora de la visualización de las exportaciones de vídeo
- Visualización mejorada de las exportaciones de vídeo > Enfoque en las cámaras con vídeo grabado en el momento y lugar adecuados
- Uso más fácil de las exportaciones en formato MOBOTIX HUB si se requieren como prueba

Restricciones de vídeo (en directo y reproducción):

- Restringe el acceso a los vídeos delicados y autoriza su visualización sólo a personas de confianza.
- Así reduces el riesgo de filtraciones y proteges la intimidad de las personas que grabas.

Reproducción adaptativa y menor consumo de ancho de banda:

- La reproducción adaptativa en Desk Client cambia entre un flujo de alta y baja resolución, reduciendo la carga de datos. Alivian la red corporativa y simplifican la conexión de ubicaciones remotas a un centro de seguridad central.
- Menores costes al añadir cámaras adicionales: se ahorra energía para las cámaras adicionales ejecutando la detección de movimiento en secuencias de baja resolución.

Mejoras en la conmutación por error del servidor de gestión:

- Soporte y seguridad mejorados para grandes instalaciones
- Menor coste total de propiedad

Product	MOBOTIX HUB	MOBOTIX HUB	MOBOTIX HUB	MOBOTIX HUB	MOBOTIX HUB
	L1	L2	L3	L4	L5
Desk Client - Updated timeline	√	√	√	√	√
Desk Client - UX renewal of export tab	√	√	√	√	√
Desk Client - Adaptive Playback	-	√	√	√	√
Desk Client Player - Adaptive View for export	√	√	√	√	√
Web Client - UX Renewal of Timeline	√	√	√	√	√
Web Client - UX Renewal of Bookmarks	-	-	√	√	√
Mobile Client - Share a link to a live camera feed	-	-	√	√	√
Device Packs	√	√	√	√	√
Log Server use of Server Configurator and certificates	√	√	√	√	√
Video restrictions	-	-	-	-	√

Notas de la versión y descarga de los productos de software MOBOTIX HUB:

<https://www.mobotix.com/en/software-downloads>

Las notas de la versión contienen una lista detallada de todas las mejoras y cambios. La versión 2023 R2 estará disponible en línea a partir del 31 de agosto de 2023.

5. Aplicación MOBOTIX LIVE 2.6.5

La versión 2.6.5 de MOBOTIX LIVE App iOS para iPhone y iPad está disponible gratuitamente en la [App Store](#) desde el 11 de agosto de 2023. La pantalla de reproducción superpuesta defectuosa de la versión anterior vuelve a ser totalmente funcional.

Hay una versión para Android disponible en [Google Play Store](#).

¿Para qué necesito esta aplicación?

La APP MOBOTIX LIVE le permite acceder a sus cámaras MOBOTIX y estaciones de puerta MOBOTIX de forma rápida y sencilla con su smartphone o tableta. No vuelva a perder una visita gracias a las notificaciones push. MOBOTIX LIVE muestra el mensaje de llamada de un videoportero IP MOBOTIX, así como vistas en directo y en reproducción de las cámaras IoT MOBOTIX. Vea los últimos eventos en la estación de puerta/cámara en la vista de reproducción. Visualice diferentes secuencias en directo de las cámaras en las vistas de cuadrícula, utilice la búsqueda automática de cámaras, la visualización en directo, la conexión de cámaras mediante SSL y la visualización del estado de la conexión.

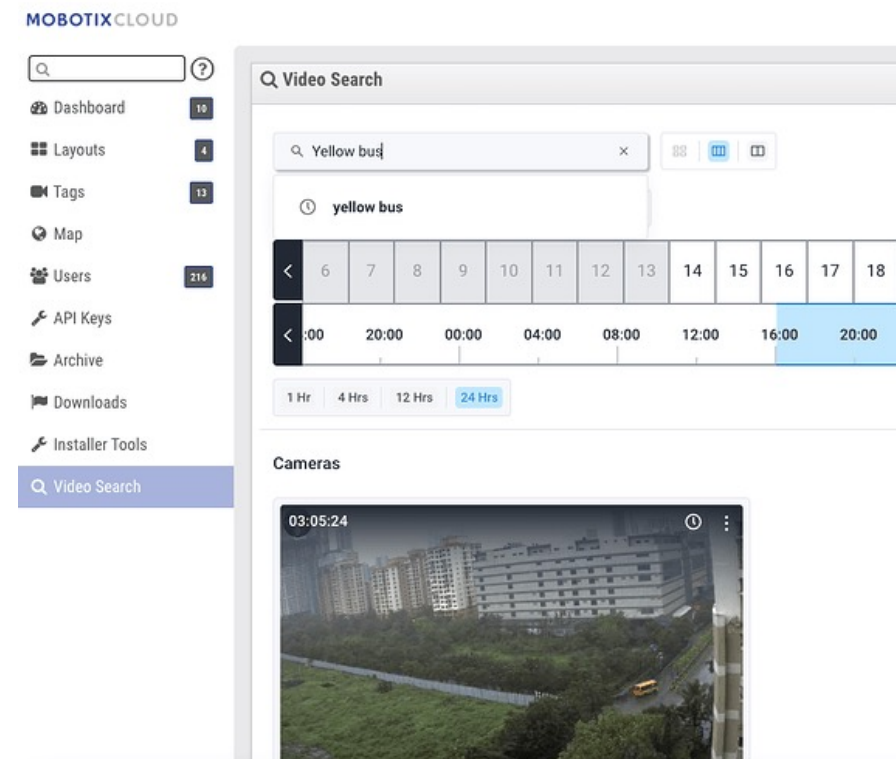


5. Aplicación MOBOTIX CLOUD 8.3.3

La App MOBOTIX CLOUD 8.3.3, que estará disponible en la App y Google Play Store a partir de septiembre de 2023, ahora también cuenta con la función de **búsqueda de vídeo** basada en IA ya conocida en la versión de escritorio de CLOUD, además de algunas mejoras generales. Esto le permite buscar las grabaciones almacenadas en su CLOUD de acuerdo con criterios individuales, tales como:

- Persona
- Hombre
- Sra.
- Vehículo
- Mochila
- Cualquier color
- Autobús amarillo
- Persona con camisa roja
- Coche ecológico
- ...

Para ello, hemos desplegado un modelo de IA mejorado en todos nuestros centros de datos, mejorando la precisión de los resultados de búsqueda para los usuarios.



Vea también el **vídeo de** nuestra **aplicación** CLOUD Video Search en YouToube:

https://www.youtube.com/watch?v=pPngfTK0_9k

6.

**ANULACIÓN DE PRODUCTOS
A PARTIR DEL 1 DE DICIEMBRE DE 2023**

6. Anulación de Cajas Funcionales de la Serie Mx6

La producción de los productos enumerados aquí se interrumpirá debido a que los componentes ya no están disponibles. Los productos solo estarán disponibles hasta diciembre de 2023 o hasta agotar existencias.



Las ilustraciones son sólo ejemplos.

Si todavía necesita estos productos para sus próximos proyectos, haga su pedido ahora.

Suspensión de productos a partir del 1 de diciembre de 2023 (EoL)

Nombre del modelo Número de pedido	Descripción
MX-BPA-Caja MX-OPT-BPA1-EXT	Fuente de alimentación para varios módulos MxBus de una línea MxBus - 2x2 bornes de conexión para MxBus - 2 bornes de conexión para fuente de alimentación externa de 12 a 48 V CC - Potencia de salida máxima: 9 W. Potencia de salida: 9 W - IP66/IK08, -30 a 60 °C
Cuadro de entrada MX MX-OPT-Entrada1-EXT	Conexión resistente a la intemperie de sensores externos - Conexión a la cámara mediante MxBus - 6 entradas autoalimentadas para conectar hasta 6 sensores externos - Clase de protección IP66/IK08, -30 a 60 °C
Caja de salida MX MX-OPT-Salida1-EXT	Conexión resistente a la intemperie de dispositivos externos y relés de potencia - Conexión a la cámara a través de MxBus - 6 salidas autoalimentadas (12 V, 10 mA cada una) - 2 salidas flotantes - Clase de protección IP66/IK07, -30 a 60 °C
Caja de proximidad MX MX-PROX-BOX	Sensor de proximidad resistente a la intemperie para sistemas MOBOTIX - Detección precisa de objetos que se aproximan basada en tecnología de microondas radar - Rango de detección (horizontal x vertical): 80° x 34° - Clase de protección IP66/IK07, -20 a 60 °C
MxDigitizer para S1x MX-OPT-DIGI-INT	Caja de interfaz para la conexión directa de una cámara analógica al Cuerpo S1x como fuente de imagen alternativa (en lugar de un módulo sensor) - Posibilidad de conexión de hasta dos MxDigitizer o cámaras analógicas a un Cuerpo S1x - Condiciones de funcionamiento: Interior, de 0 a 40 °C

6. Anulación de Aplicaciones Certificadas para Cámaras MOBOTIX 7

MOBOTIX dejará de distribuir las aplicaciones para cámaras de **Visage Technologies** y **FFGroup** a partir **del 1 de diciembre de 2023**. Las funciones de detección y reconocimiento facial seguirán estando disponibles con las cámaras MOVE Video Analytics de MOBOTIX. Las potentes soluciones de reconocimiento de matrículas y vehículos se ofrecerán con las apps Vaxtor y MOBOTIX SYNC como un cuadro de mandos personalizado.



Si todavía necesita estos productos descatalogados para sus próximos proyectos, haga su pedido ahora.

MOBOTIX ofrece soporte de firmware para las aplicaciones descatalogadas durante otros 12 meses (hasta 12/2024).

Suspensión de productos a partir del 1 de diciembre de 2023 (EoL)

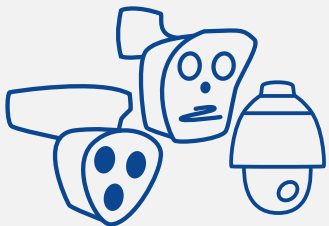
Nombre del modelo Número de pedido	Descripción
Mx-APP-VIS-FR-1 Mx-APP-VIS-FR-2 Mx-APP-VIS-FR-5	Reconocimiento de rostros basado en datos de imagen almacenados. 1 año de licencia Reconocimiento de rostros basado en datos de imagen almacenados. Licencia de 2 años Reconocimiento de rostros basado en datos de imagen almacenados. Licencia de 5 años
Mx-APP-FF-LPR-EUCA Mx-APP-FF-LPR-AM Mx-APP-FF-LPR-ME	FF Group Aplicación de reconocimiento de matrículas Región EUCA Aplicación de reconocimiento de matrículas del grupo FF Región de las Américas FF Group Aplicación de reconocimiento de matrículas para Oriente Medio
Mx-APP-FF-MMCR-EUCA	FF Group App Reconocimiento de matrículas, marcas, modelos y colores Región EUCA

7.

ENLACES IMPORTANTES Y DESCARGAS

7. Enlaces y Descargas Importantes

Productos



[Vista general de toda la gama de productos MOBOTIX...](#)

Software



[Descarga de software, firmware, aplicaciones y paquetes de controladores...](#)

Documentación



[Documentación técnica, libros blancos, dibujos técnicos y mucho más...](#)

Formación



[Fechas actuales sobre seminarios web, formaciones y eventos...](#)

Comprar MOBOTIX



[Las soluciones para redes de MOBOTIX se pueden adquirir a través de distribuidores calificados, revendedores y Partners en todo el mundo. Asimismo a través de instaladores profesionales y proveedores de servicios para vídeo vigilancia, domótica y aplicaci](#)

BeyondHuman**Vision**

MOBOTIX

MOBOTIX AG
Kaiserstrasse
67722 Langmeil
Germany

+49 6302 9816-0
info@robotix.com
www.robotix.com

MOBOTIX, the MOBOTIX Logo, MxControlCenter, MxEasy, MxPEG, MxDisplay and MxActivitySensor are trademarks of MOBOTIX AG registered in the European Union, the U.S.A. and in other countries • Subject to change without notice • MOBOTIX do not assume any liability for technical or editorial errors or omissions contained herein • All rights reserved • © MOBOTIX AG