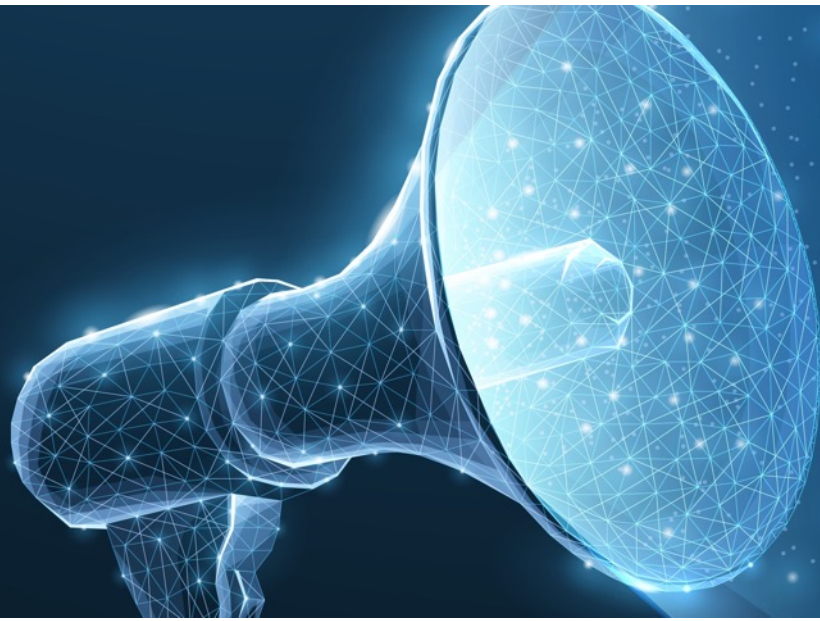




MOBOTIX PRODUCT NEWS - Août 2023



- MOVE multi-capteur 4x5MP
- MOVE PTZ SpeedDomes
- MOBOTIX 7 BlockFlexMounts
- Mises à jour VMS
- Abandons de produits (End of Life)

Aperçu du contenu

1. Aperçu rapide de tous les nouveaux produits
2. MOBOTIX MOVE Vandal Caméra multi-capteurs 4x5MP
3. MOBOTIX MOVE Caméras PTZ SpeedDome
4. MOBOTIX 7 BlockFlexMounts pour S74
5. Mises à jour VMS (MOBOTIX HUB, LIVE App, CLOUD)
6. Abandons de produits au 1er décembre 2023 (End of Life - EoL)
7. Liens et téléchargements importants

Remarques : Ce document est destiné exclusivement aux partenaires MOBOTIX à des fins d'information et de planification des besoins et ne doit pas être publié sous cette forme (numérique ou imprimée) - Livraison uniquement aux clients professionnels - Prix hors TVA départ usine Langmeil, Allemagne - Sous réserve de modifications - MOBOTIX décline toute responsabilité en cas d'erreur technique, d'erreur d'impression ou d'omission - © MOBOTIX AG 2023 - MOBOTIX est une marque déposée de MOBOTIX AG dans l'Union européenne, aux États-Unis et dans d'autres pays - Tous droits réservés.

1.

APERÇU RAPIDE DE TOUS LES NOUVEAUX PRODUITS

1. Aperçu Rapide de tous les Nouveaux Produits



Mx-VM1A-20-IR-VA

MOBOTIX MOVE Vandal Multisensor - une caméra qui gère le travail de 4 caméras

- 4 capteurs d'image réglables manuellement de 5MP chacun
- 4 flux vidéo individuels ou un flux vidéo combiné à 360° avec jusqu'à 20MP
- Éclairage IR
- Profil ONVIF S/G/T/M
- Conformité FIPS140-2
- Conformité NEMA 4
- Dôme EverClear
- 10 fonctions d'analyse vidéo incluses

▶ [FICHE D'INFORMATION](#)



Mx-SD2A-230-LL-VA

**MOBOTIX MOVE Caméra PTZ
Modèle de base**

- Tout nouveau SONY STARVIS II
Capteur d'image 2 MP
- zoom optique 40x
- Basse lumière
- Dôme EverClear
- 10 fonctions d'analyse vidéo incluses

▶ [FICHE D'INFORMATION](#)



Mx-SD2A-230-LL-FM-VA

**MOBOTIX MOVE Caméra PTZ
pour montage au plafond**

- Tout nouveau SONY STARVIS II
Capteur d'image 2 MP
- zoom optique 40x
- Basse lumière
- Dôme EverClear
- 10 fonctions d'analyse vidéo incluses

▶ [FICHE D'INFORMATION](#)



Mx-SD1A-540-IR-VA

**MOBOTIX MOVE Caméra PTZ
pour l'extérieur**

- Tout nouveau SONY STARVIS I
Capteur d'image 5 MP
- zoom optique 40x
- éclairage infrarouge jusqu'à 300 m
- 10 fonctions d'analyse vidéo incluses

▶ [FICHE D'INFORMATION](#)



Mx-SD1A-831-LIR-VA

**Caméra MOVE PTZ de MOBOTIX
avec technologie LiDAR**

- Tout nouveau SONY STARVIS I
Capteur d'image 8 MP
- Système de mise au point automatique LiDAR
- 31 zoom optique
- éclairage infrarouge jusqu'à 200 m
- 10 fonctions d'analyse vidéo incluses

▶ [FICHE D'INFORMATION](#)

1. Aperçu Rapide de tous les Nouveaux Produits



MOBOTIX P7 BlockFlexMount

Visibilité minimale. Flexibilité maximale.

- Les BlockFlexMounts sont des modules de capteurs aux dimensions minimales et dotés de trous préfabriqués pour une intégration individuelle.
- Capteur de guidage de lumière pour autom. La commutation jour/nuit n'est utilisable que si elle n'est pas recouverte, par exemple par un encastrement
- Commutation D/N alors uniquement possible manuellement dans le firmware ou par commande temporelle

Remarque sur les mises à jour du logiciel MOBOTIX

Les systèmes électroniques doivent également être mis à jour de temps en temps pour fonctionner de manière optimale. Pour cela, il ne faut pas hésiter. Vous trouverez ci-dessous quatre bonnes raisons de toujours envisager des mises à jour logicielles :

1. **Comblent les failles de sécurité** : la sécurité est la principale raison pour laquelle les logiciels doivent être mis à jour immédiatement.
2. **Nouvelles fonctionnalités** : L'installation de mises à jour permet d'ajouter de nouvelles fonctionnalités. La technologie évolue constamment et les mises à jour offrent les dernières fonctionnalités et améliorations.
3. **Amélioration des performances** : les mises à jour des logiciels ne sont pas toutes liées à la sécurité, mais contribuent à améliorer les performances des logiciels.
4. **Assurer la compatibilité** : Sans mises à jour, il se peut par exemple que les anciens systèmes vidéo ne puissent pas fonctionner avec les systèmes de gestion vidéo plus récents.

Cliquez ici pour accéder à la zone de téléchargement du logiciel sur le site Web de MOBOTIX :

<https://www.mobotix.com/en/software-downloads>

Mises à jour actuelles 2023

- 31 août : MOBOTIX HUB 2023 R2 & nouveau logiciel DriverInstaller
MOBOTIX CLOUD App version 8.3.3
- 11 août : application MOBOTIX LIVE iOS V2.6.5 (App Store)
- 4 août : correctifs de sécurité pour le HUB MOBOTIX 2023-08-04
MOBOTIX NAS QVR Pro Server 1.2.5.1
- 14 juillet : MOBOTIX HUB DriverInstaller 128a
- 3 juillet : Plug-ins MOBOTIX HUB 2023-07-03, Correctifs de sécurité MOBOTIX HUB 2023-07-03
- 22 juin : MOBOTIX MOVE Releases mb20230419UX, mb20230420NX, mb20230420UX_8G, mb20230426RP, mb20230426RS, mb20230504SX,
- 16 juin : MX-System Release 5.4.9.4 pour les caméras MOBOTIX Mx6 x16/x26
- 16 mai : MxManagementCenter Release 2.7.2
- 28 avril : MOBOTIX 7 MX-System Release 7.3.2.76 - Prise en charge de MQTT
- 23 mars : MOBOTIX MOVE NVR Release mb20230301NVR64, mb20230301NVR816

Invitation au Webinaire

Participez à l'annonce de produits en ligne de notre équipe Campus et recevez d'autres aperçus de produits.

Nous nous réjouissons de votre participation et de vos questions !

Les enregistrements de nos webinaires et de nombreux autres cours sont également disponibles gratuitement sur

<https://www.mobotix-ecampus.com>

Vous n'avez pas encore accès à l'eCampus **MOBOTIX** ? Alors envoyez-nous un petit e-mail à ecampus@mobotix.com

SAVE THE DATE :



Durée prévue : environ 1 heure

Anglais

08h30 et 16h00 CEST

▶ [S'INSCRIRE MAINTENANT](#)

Allemand

14h00 CEST

▶ [S'INSCRIRE MAINTENANT](#)

SAVE THE DATE :



Durée prévue : environ 1 heure

Anglais

08h00 et 16h00 CEST

▶ [S'INSCRIRE MAINTENANT](#)

Allemand

09h00 CEST

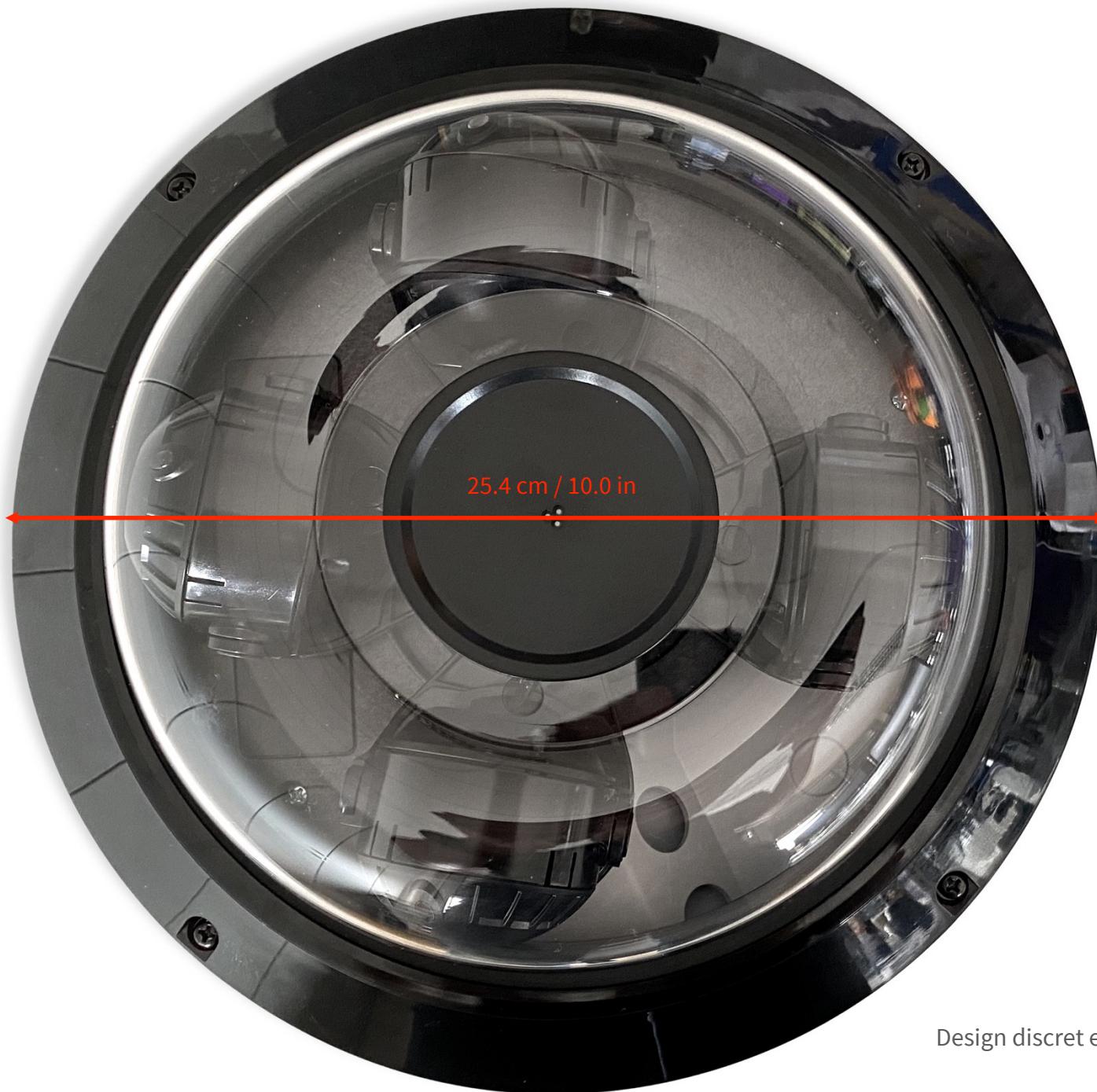
▶ [S'INSCRIRE MAINTENANT](#)

2.

**MOBOTIX MOVE VANDAL
CAMÉRA MULTI-CAPTEURS 4x5MP**

MOBOTIX MOVE



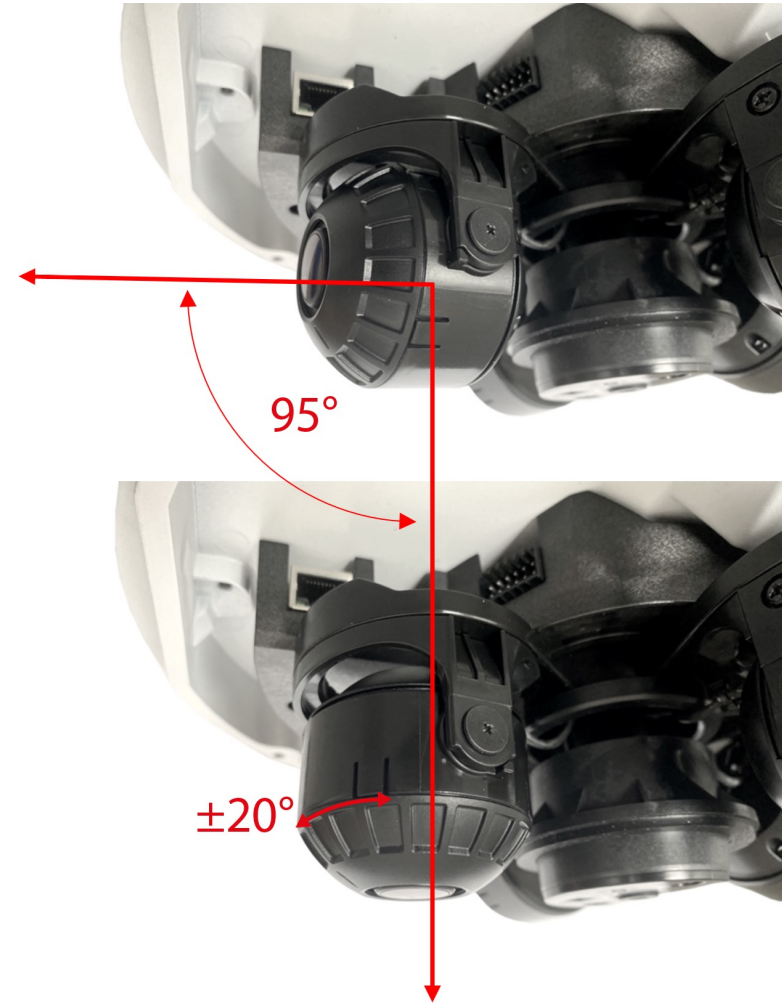
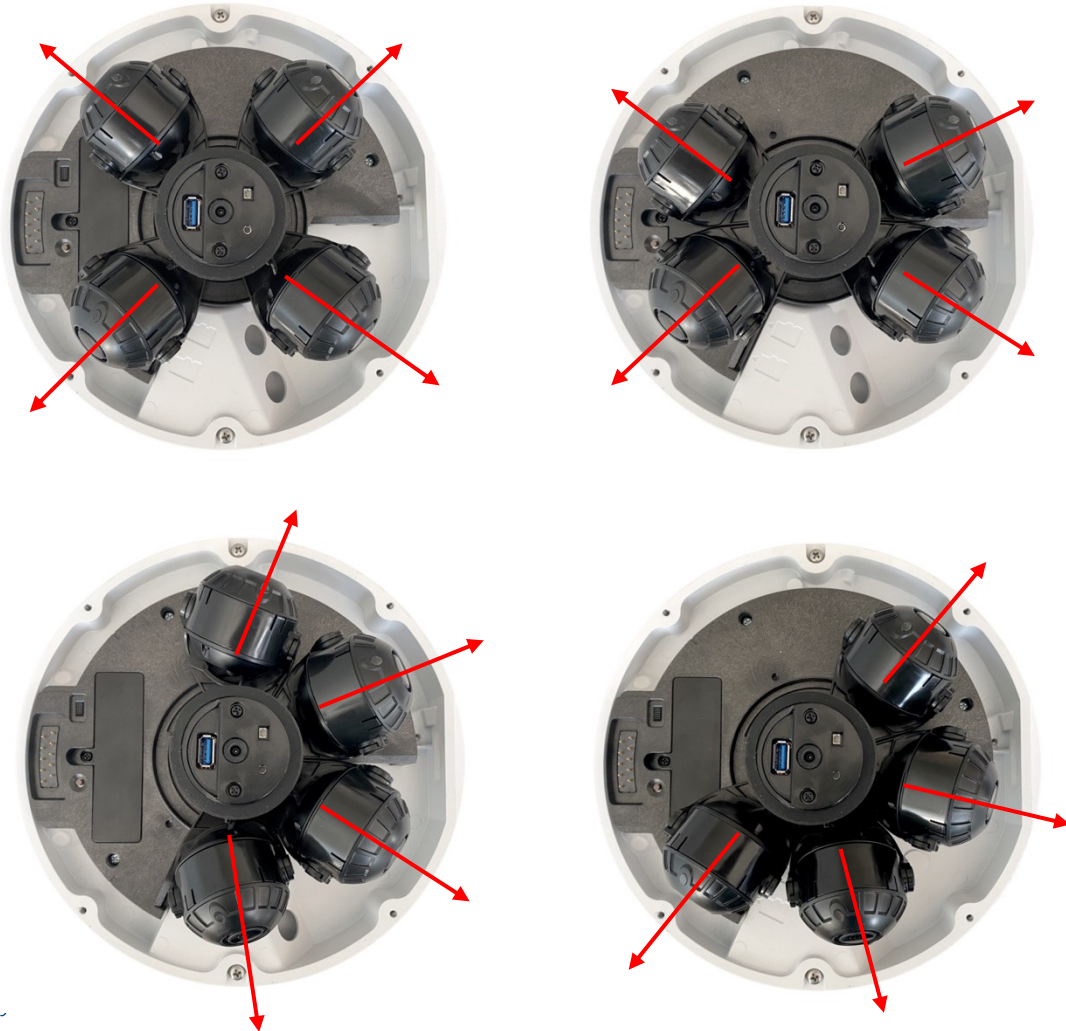


Design discret et compact.

2. MOBOTIX MOVE Vandal Caméra Multi-Capteurs Mx-VM1A-20-IR-VA

Les quatre modules de détection peuvent être disposés côte à côte à volonté et orientés ainsi de manière optimale sur la zone de détection.

Chaque module de capteur peut être incliné jusqu'à 90 degrés. En outre, il peut être tourné de 20 degrés vers la gauche et vers la droite.



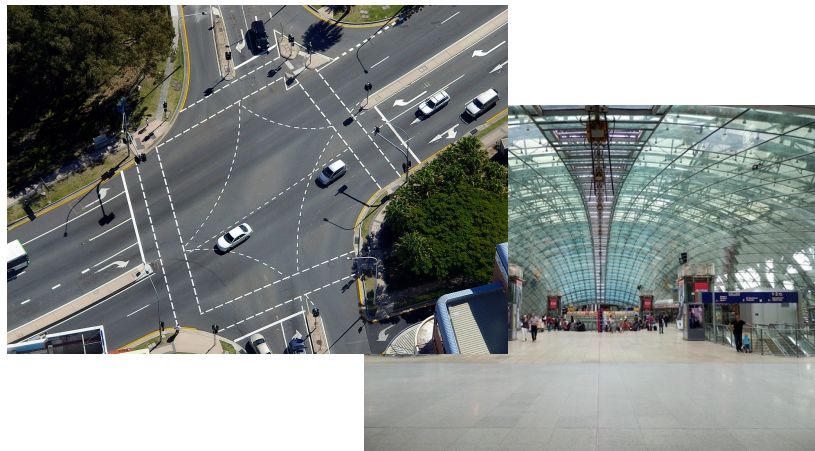
2. MOBOTIX MOVE Vandal Caméra Multi-Capteurs Mx-VM1A-20-IR-VA

Quatre yeux voient plus. Aussi détaillée qu'une caméra PTZ motorisée, mais sans moteur et avec une couverture à 360° ! Dans un design compact et robuste (IK10, IP66).

Grâce à ses modules de capteurs réglables individuellement, la caméra multi-capteurs met à disposition quatre flux vidéo indépendants plus un flux combiné avec une couverture allant jusqu'à 360°. Chaque capteur d'image individuel dispose d'une résolution maximale de 5MP et d'un angle de vue réglable individuellement de **53,7° à 111,5° (horizontalement)** et de **40,2° à 79° (verticalement)**.

Domaines d'application typiques :

- Installations industrielles
- Zones de stationnement et d'attente (à l'intérieur ou à l'extérieur)
- Espaces et bâtiments publics, prisons
- Surveillance de la ville/du trafic
- Casinos, foyers d'hôtels
- Espaces de vente et de stockage
- Aéroports, gares, ports
- Installations sportives



Il est désormais possible de surveiller confortablement de grandes zones avec le niveau de détail le plus élevé. Et ce, avec une seule installation de caméra et un seul câble de raccordement !

Processeur haute performance Ambarella CV52

- éclairage IR (jusqu'à 30 m)
- Profil ONVIF S/G/T/M
- Conformité FIPS140-2
- Conformité NEMA 4
- Enregistrement SSD (M.2)
- Dôme EverClear

Deep Neural Network Analytics intégré (une application par module de capteur)

- Comptage, Intrusion, Objets éloignés, Reconnaissance faciale, Objets abandonnés, Véhicule à l'arrêt, Mauvaise direction, Flânerie, Reconnaissance des plaques d'immatriculation

Fonctions d'événements intelligents

- Entrée de signal externe et détection de mouvement
- Défaillance du réseau et manipulation
- Événements périodiques/ Déclenchement manuel d'événements/ Reconnaissance audio (microphone intégré)

2. MOBOTIX MOVE Vandal Caméra Multi-Capteurs Mx-VM1A-20-IR-VA

Qu'est-ce qui rend cette caméra MOBOTIX MOVE multi-capteurs si unique ?

Mémoire SSD (en plus du slot pour carte SD)

Avec la prise en charge de l'interface PCIe M.2, il est possible de **stocker** jusqu'à **8 To de mémoire de bord**. Et ce, à un coût extrêmement avantageux grâce à l'utilisation de disques SSD M.2 compatibles avec les PC portables.

Design innovant et compact

Avec un diamètre de seulement 25,4 cm et une hauteur de 10,5 cm, la caméra offre de hautes performances dans un espace réduit. Avec quatre caméras 5MP reliées, une caméra multi-capteurs remplace également une caméra PTZ traditionnelle sans ses inconvénients : Commande du moteur avec usure mécanique, absence de vue d'ensemble à 360° de la scène, forme de construction nettement plus grande en raison du moteur.

Performance d'image supérieure

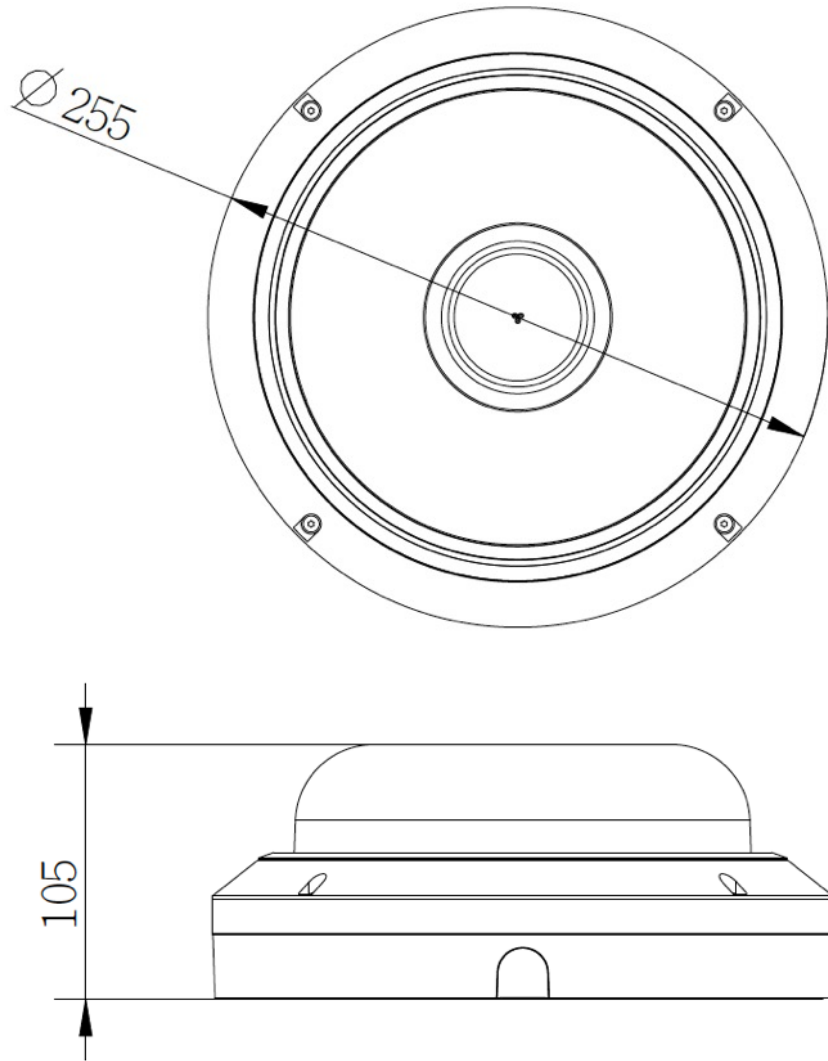
La solution combinée de quatre modules de capteurs permet d'obtenir une résolution allant jusqu'à 20 MP (4x5MP), assure une clarté exceptionnelle et capture chaque détail. Le pipeline ISP avancé supprime efficacement le bruit d'image tout en conservant la netteté de l'image - pour une qualité d'image remarquable avec une consommation d'énergie extrêmement économique par rapport à quatre caméras individuelles. La construction intelligente avec les quatre modules de capteurs librement positionnables sur le support de base avec objectif varifocal (F1.6, 2,8-8 mm, angle de vue horizontal de 53,7 à 111,5 degrés) permet des mouvements manuels de pivotement, d'inclinaison et de rotation et offre ainsi la plus grande flexibilité pour le réglage fin de la caméra.

Installation et entretien faciles

Comme un seul câble réseau est nécessaire pour l'installation, la caméra permet d'économiser du temps et de l'argent par rapport aux installations avec plusieurs caméras. L'interface USB intégrée permet de se connecter directement à la caméra via un dongle USB, ce qui facilite l'adaptation et la configuration des objectifs autofocus sur le terrain. La structure modulaire avec les capteurs d'images peu encombrants et montés individuellement permet une maintenance aisée. En raison de l'absence de servomoteurs comme sur les caméras PTZ traditionnelles, le système multi-capteurs nécessite naturellement moins d'entretien dans son ensemble.



2. MOBOTIX MOVE Vandal Caméra Multi-Capteurs Mx-VM1A-20-IR-VA



Une technique qui fait référence :

- Jusqu'à 8 flux vidéo individuels plus un seul flux combiné à 4 capteurs (20MP, 360° possible)
- 4 modules de capteurs individuels, orientables manuellement, avec objectif Vario (F1.6 2.8-8 mm)
- Support multi-codec (H.265/H.264/MJPEG)
- Véritable fonction jour/nuit et éclairage IR intégré, WDR
- Réduction de bruit 3D à compensation de mouvement (MCTF)
- Prise en charge du SSD M.2 SATA3 pour un enregistrement interne à la caméra hautement performant
- Prise en charge supplémentaire des cartes Micro SD/SDHC/SDXC
- **10 fonctions d'analyse vidéo intégrées avec moteur accéléré Deep Neural Network, analogues aux nouvelles caméras MOBOTIX MOVE PTZ (voir détails au paragraphe 3 suivant) ou aux caméras 4K MOVE VA**
- profil ONVIF prise en charge S/G/T/M
- [Revêtement EverClear](#)
- Conformité FIPS140-2 (niveau 3) grâce à l'utilisation d'un "Trusted Platform Module" TPM certifié
- Résistant aux intempéries (IP66) et au vandalisme (IK10)
- Conforme à la norme NEMA-4x
- Poids de la caméra : 2,4 kg (5,3 lb)

2. MOBOTIX MOVE Vandal Caméra Multi-Capteurs Mx-VM1A-20-IR-VA



L'accessoire adapté à la caméra multi-capteurs MOVE :

- La caméra multi-capteurs est compatible avec tous les supports d'accessoires de la gamme de caméras MOVE SpeedDome de MOBOTIX ([voir le catalogue en ligne](#)). Pour cela, seul le nouveau **capuchon de montage d'adaptateur Mx-M-VM-AP** est nécessaire.
- Il est également possible de monter la caméra à l'aide du **kit de montage au plafond Mx-M-VM-IC**.
- Alimentation en tension : **PoE++ IEEE802.3bt**, par exemple via l'injecteur PoE++ 60W **Mx-NPA-PoE1A-60W-BT** disponible en tant qu'accessoire (nécessite en plus une prise standard pour appareils froids C14 pour fonctionner, non comprise dans la livraison).
- Dômes de remplacement avec revêtement EverClear disponibles en version transparente (déjà incluse) et, pour les environnements particulièrement lumineux, également en version teintée (**Mx-A-VM-DBC** et **Mx-A-VM-DBT**). Le revêtement **EverClear** de MOBOTIX utilise une nanotechnologie spéciale qui transforme les gouttes d'eau en un film ultra-fin dès qu'elles tombent. Cela garantit une qualité d'image optimale par temps de pluie. De plus, le revêtement autonettoyant MOBOTIX EverClear augmente la stabilité et la résistance aux rayures de la coupole, ce qui réduit l'entretien et donc les coûts d'exploitation.
- Outre le système VMS [MOBOTIX HUB](#), [MxManagementCenter](#) ou [MOBOTIX CLOUD](#), MOBOTIX propose également, avec un [MOVE NVR](#) (Network Video Recorder), une solution Plug & Play particulièrement pratique et simple d'utilisation pour les petites installations locales. Toutes les caméras connectées sont prises en charge de manière optimale par le logiciel de gestion vidéo MOBOTIX MOVE NVR intégré, gratuit et sans licence, qui offre de nombreuses fonctionnalités.



2. MOBOTIX MOVE Vandal Caméra Multi-Capteurs Mx-VM1A-20-IR-VA

Informations sur la commande Caméra

Nom du modèle Numéro de commande	Description
MOBOTIX MOVE Vandal multicapteur VM-20-IR-VA Mx-VM1A-20-IR-VA	MOBOTIX MOVE Caméra réseau multicapteurs anti-vandalisme Mx-VM1A-20-IR-VA - Capteur d'image : 4x5MP (2608x1964) - 1/2.7" CMOS progressif IMX 675 SONY STARVIS II - Zoom optique jusqu'à 3x - ONVIF S/G/T/M - 10 fonctions d'analyse vidéo intégrées, y compris. Reconnaissance des visages et des plaques d'immatriculation DNN - Suivi automatique des objets - Caméra multi-capteurs avec éclairage LED IR intégré (jusqu'à 30 m) pour une utilisation de jour comme de nuit - Commutation automatique de l'image couleur à l'image N/B (filtre de blocage IR mécanique) - Conforme à la norme FIPS140-2 niveau 3 avec chipset TPM - Conforme à la norme NEMA-4x - M.2 SATA 3 SSD support - 2D & 3D Motion Compensated Noise Reduction - 4 modules de caméra avec objectif à focale variable motorisé (F1.6 : 2,8mm à 8 mm - angle de vision HxV : 53,7° - 111,5° x 40,2°-79° - autofocus et P-Iris avec adaptation automatique aux situations de lumière changeantes - IK10 / IP66 - température ambiante -40 à 60 °C (-40 à 140 °F), humidité 10 à 90% - codecs vidéo : H.264, H.265, MJPEG (jusqu'à 9 flux vidéo simultanés - 4x3 par module de caméra + 1 flux Quadview) - Wide Dynamic Range (130 dB) - Nombre max. d'images par seconde. Taux de rafraîchissement : 5MP@30 fps (H.264, avec et sans WDR activé), MJPEG : 1080p@30 fps - Alimentation électrique : PoE++ IEEE802.3bt , max. 51 W AC 24V max. 53,10 W / 74,80 VA - Microphone & haut-parleur opt. intégrés (communication bidirectionnelle) - Revêtement antireflet durci et "autonettoyant" du verre frontal de la caméra par MOBOTIX EverClear - MTBF : 95.000h
Adaptateur Capuchon de montage Mx-M-VM-AP	Adaptateur plaque de montage adapté à la caméra MOBOTIX MOVE Vandal multi-capteurs Mx-VM1A-20-IR-VA
Kit de montage au plafond Mx-M-VM-IC	Kit de montage au plafond adapté à la caméra multicapteur MOBOTIX MOVE Vandal Mx-VM1A-20-IR-VA
Dôme de rechange clair Mx-A-VM-DBC	Dôme de rechange standard - Convient à la caméra MOBOTIX MOVE Vandal multi-capteurs Mx-VM1A-20-IR-VA
Dôme de rechange teinté Mx-A-VM-DBT	Dôme de rechange teinté pour les environnements particulièrement lumineux - Convient à la caméra multicapteur MOBOTIX MOVE Vandal Mx-VM1A-20-IR-VA
Injecteur de puissance PoE++ 60W Mx-NPA-PoE1A-60W-BT	Injecteur de puissance réseau PoE++ 60W - Tension d'entrée AC : 100 à 240 VAC (50 à 60Hz) - Courant d'entrée AC : 1,5A @100-240 VAC - Température ambiante de fonctionnement : -10° à 40°C @60W, -10° à 50°C, humidité 10 à 90% @30W - IEEE 802.3bt standard - Puissance de sortie de 60W sur 4 paires - Supporte les applications 10/100/1000Base-T - Installation plug-and-play - Protection totale OVP, OCP - Fiche standard d'appareil froid C14 non fournie

3.

MOBOTIX MOVE CAMÉRAS PTZ SPEED DOME

3. MOBOTIX MOVE Caméras PTZ SpeedDome

Basse lumière
0,01 lx



Mx-SD2A-230-LL-VA

FICHE PRODUIT :

- Capteur d'image SONY STARVIS II, 2MP 1/2.8" Progressive CMOS IMX662
- Résolution 1965 x 1113 pixels
- **Processeur Ambarella CV25**
- **Basse lumière** / P-IRIS / Auto-IRIS / WDR
- Sensibilité à la lumière : 0,01 Lx couleur, 0.001 lx sw
- zoom optique 30x
- Objectif zoom motorisé (F1.6-F4.7 : 4,3 à 129 mm)
- FOV horizontal : 59,3° (large), 1,9° (télé)
- FOV vertical : 34,9° (large), 1,4° (télé)
- **10 fonctions d'analyse, y compris la reconnaissance faciale DNN et la reconnaissance des plaques d'immatriculation des voitures**
- **Système de communication MxMessage**



Comme à gauche,
mais pour montage
encastré

Mx-SD2A-230-LL-FM-VA

FICHE PRODUIT :

- **Mont de flush**
- Capteur d'image SONY STARVIS II, 2MP 1/2.8" Progressive CMOS IMX662
- Résolution 1965 x 1113 pixels
- **Processeur Ambarella CV25**
- **Basse lumière** / P-IRIS / Auto-IRIS / WDR
- Sensibilité à la lumière : 0,01 Lx couleur, 0.001 lx sw
- zoom optique 30x
- Objectif zoom motorisé (F1.6-F4.7 : 4,3 à 129 mm)
- FOV horizontal : 59,3° (large), 1,9° (télé)
- FOV vertical : 34,9° (large), 1,4° (télé)
- **10 fonctions d'analyse**
- **Système de communication MxMessage**

zoom 40x
Lumière IR



Mx-SD1A-540-IR-VA

FICHE PRODUIT :

- Capteur d'image SONY STARVIS II, 5MP 1/2.8" Progressive CMOS IMX675
- Résolution 2608 x 1964 pixels
- **Processeur Ambarella CV25**
- P-IRIS / Auto-IRIS / WDR
- Sensibilité à la lumière : 0,02Lx couleur
- **zoom optique 40x**
- Objectif zoom motorisé (F1.6-F4.95 : 4.3 à 170 mm)
- FOV horizontal : 62.6° (large), 1,9° (télé)
- FOV vertical : 48.8° (large), 1,4° (télé)
- **éclairage infrarouge jusqu'à 300 m**
- **10 fonctions d'analyse**
- **Système de communication MxMessage**

LiDAR
zoom 4K 30x
Lumière IR



Mx-SD1A-831-LIR-VA

FICHE PRODUIT :

- **Système autofocus LiDAR**
- Capteur d'image SONY STARVIS II, 8MP 1/1.8" Progressive CMOS IMX678
- **Résolution 3856 x 2180 pixels (4k)**
- **Processeur Ambarella CV25**
- P-IRIS / Auto-IRIS / WDR
- Sensibilité à la lumière : 0,08 Lx couleur
- zoom optique 31x
- Objectif zoom motorisé (F1.35-F4.6 : 6.9 à 214.6 mm)
- FOV horizontal : 61.8° (large), 2,2° (télé)
- FOV vertical : 35.9° (large), 1,3° (télé)
- **éclairage infrarouge jusqu'à 300 m**
- **10 fonctions d'analyse**
- **Système de communication MxMessage**

3. MOBOTIX MOVE Caméras PTZ SpeedDome



Plus que des caméras PTZ de haute qualité :

Domaine d'application élargi grâce à l'analytique et à l'IA intégrées

Les nouvelles caméras MOVE PTZ de MOBOTIX ne convainquent pas uniquement par leurs spécifications techniques ou leur finition de qualité et durable. Elles facilitent également le travail quotidien grâce à des fonctions intelligentes. Grâce à la fonction de suivi automatique, les personnes et les objets enregistrés sont suivis de manière fiable.

Analyse vidéo DNN Edge

La dernière technologie de vision par ordinateur avec le moteur DNN est la base d'un traitement vidéo accéléré et donc très efficace directement dans la caméra. Ce moteur permet un suivi très précis des objets en temps réel et la reconnaissance des visages humains. Il permet en outre la détection simultanée de plusieurs objets.

Autofocus LiDAR avancé

Le modèle haut de gamme **Mx-SD1A-831-LIR-VA** offre la technologie LiDAR pour une mise au point automatique ultra-rapide. La technologie AF avancée aide la caméra à faire la mise au point plus rapidement, à atteindre une plus grande précision et à porter les performances de mise au point à un niveau supérieur.

Toutes les caméras PTZ disposent de la [technologie EverClear](#) éprouvée et du système MxMessage.

*Sauf pour les fonctions basées sur l'IA comme la reconnaissance faciale et la reconnaissance des plaques d'immatriculation.

Analyses embarquées :

Il est possible d'exploiter simultanément jusqu'à deux fonctions d'analyse : *

- Objets abandonnés
- Intrusion
- Sabotage
- Mauvaise direction
- Flânerie
- Comptage d'objets
- Suppression de l'objet
- Véhicule à l'arrêt

Fonctions basées sur l'IA

- Reconnaissance des visages (y compris estimation du sexe et de l'âge)
- Identification des plaques d'immatriculation (50 pays)

3. MOBOTIX MOVE Caméras PTZ SpeedDome



Analyse vidéo #1

Détecte les objets abandonnés



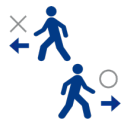
Analyse vidéo #2

Détecte les intrus dans les zones protégées



Analyse vidéo #3

Détecte le sabotage de la caméra



Analyse vidéo #4

Détecte les objets qui se déplacent dans la direction opposée à celle définie



Analyse vidéo #5

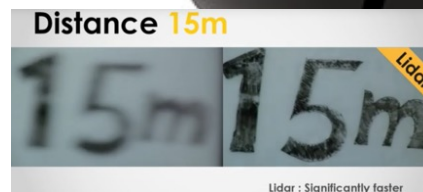
Détecte les personnes qui se trouvent en permanence dans une zone sensible

BeyondHumanVision



Autofocus LiDAR

Mise au point ultra-rapide et précise du capteur d'images (uniquement Mx-SD1A-831-LIR-VA)



Suivi des objets

Suit les personnes et les objets en mouvement détectés

MOBOTIX MOVE



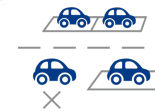
Analyse vidéo #6

Compte les objets et les personnes dans une zone définie.



Analyse vidéo #7

Détecte lorsque des objets ont été retirés d'une zone.



Analyse vidéo #8

Détecte l'arrêt d'un véhicule dans une zone de protection définie.



Analyse vidéo #9

Reconnaît les personnes, y compris le sexe et l'estimation de l'âge.



Analyse vidéo #10

Reconnaît les plaques d'immatriculation de véhicules de 50 pays au maximum

MOBOTIX

3. MOBOTIX MOVE Caméras PTZ SpeedDome

Informations sur la commande	
Nom du modèle Numéro de commande	Description
Caméra d'analyse vidéo dôme 2MP à faible luminosité Mx-SD2A-230-LL-VA	MOBOTIX MOVE SpeedDome Caméra réseau SD-230-LL-VA - Caméra dôme PTZ ONVIF S/G/T/M motorisée, résistante aux intempéries - 10 fonctions d'analyse vidéo intégrées, y compris la reconnaissance des visages. Reconnaissance des visages et des plaques d'immatriculation DNN, associable aux réglages de présélection de la position PTZ - Zoom optique jusqu'à 30x - Capteur d'image : 2MP SONY STARVIS II IMX662 (1936 x 1100), 1/2.8" CMOS progressif - Commutation automatique de l'image couleur à l'image N/B (filtre de blocage IR mécanique) - Objectif zoom motorisé (F1.6-F4.7 : 4,3 à 129 mm, angle de champ HxV : 59.3°-2.3° x 34.9°-1.4°) avec autofocus et P-iris avec adaptation automatique aux situations d'éclairage changeantes - Suivi automatique d'objet, basé sur DNN (personnes, véhicules) - Réduction du bruit compensée en mouvement 2D & 3D (MCTF) - IP66, IK10 - Température ambiante -40 à 55 °C, humidité 10 à 90 % - Codecs vidéo : H.264, H.265, MJPEG (jusqu'à 3 flux simultanés) - Wide Dynamic Range (130 dB) - Max. Taux d'image : 2MP@30 fps (H.264, avec et sans fonction WDR activée) ; MJPEG : 1080p@30 fps - Alimentation électrique : PoE+ IEEE802.3at , max. 25.5 W, AC24V, max 29.04 W / 53.24 VA - Dôme anti-reflet durci et "autonettoyant" Traitement avec MOBOTIX EverClear - MTBF : 50.000h - Garantie : 5 ans
2MP Speed Dome Low-Light Flush Mount Video Analytics Camera Mx-SD2A-230-LL-FM-VA	MOBOTIX MOVE SpeedDome Caméra réseau SD-230-LL-FM-VA - Caméra dôme PTZ d'intérieur ONVIF S/G/T/M résistante aux intempéries et motorisée pour montage au plafond - 10 fonctions d'analyse vidéo intégrées, y compris DNN, reconnaissance des visages et des plaques d'immatriculation, pouvant être associées aux paramètres de pré-réglage de la position PTZ - Zoom optique jusqu'à 30x - Capteur d'image : 2MP SONY STARVIS II IMX662 (1936 x 1100), 1/2.8" Progressive CMOS - Commutation automatique de l'image couleur à l'image N/B (filtre de blocage IR mécanique) - Objectif zoom motorisé (F1.6-F4.7 : 4,3 à 129 mm, angle de champ HxV : 59.3°-2.3° x 34.9°-1.4°) avec autofocus et P-iris avec adaptation automatique aux situations d'éclairage changeantes - Suivi automatique de l'objet, basé sur DNN (personnes, véhicules) - Réduction du bruit compensée en mouvement 2D & 3D (MCTF) - Température ambiante -40 à 55 °C, humidité 10 à 90 % - Codecs vidéo : H.264, H.265, MJPEG (jusqu'à 3 flux simultanés) - Wide Dynamic Range (130 dB) - Nombre max. d'images par seconde. Taux d'image : 2MP@30 fps (H.264, avec et sans fonction WDR activée) ; MJPEG : 1080p@30 fps - Alimentation électrique : PoE+ IEEE802.3at , max. 17.71 W, AC24V, max 17.10 W / 32.67 VA - Dôme anti-reflet durci et "autonettoyant" Traitement avec MOBOTIX EverClear - MTBF : 50.000h - Garantie : 5 ans

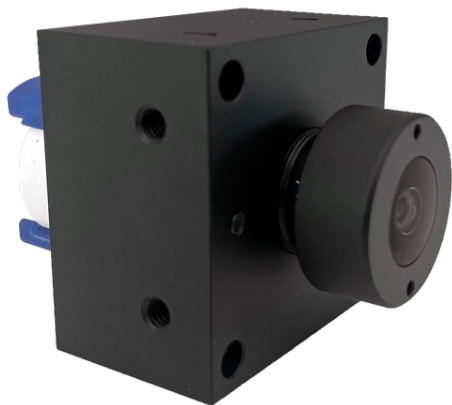
3. MOBOTIX MOVE Caméras PTZ SpeedDome

Informations sur la commande	
Nom du modèle Numéro de commande	Description
Caméra d'analyse vidéo 5MP Speed Dome IR Light Mx-SD1A-540-IR-VA	MOBOTIX MOVE SpeedDome Caméra réseau SD-540-IR-VA - Caméra dôme PTZ ONVIF S/G/T/M motorisée et résistante aux intempéries - 10 fonctions d'analyse vidéo intégrées, y compris DNN Numéros de visage et de véhicule - Zoom optique jusqu'à 40x - Capteur d'image : 5MP SONY STARVIS II IMX675 (2608 x 1964), 1/2.8" Progressive CMOS - Commutation automatique de l'image couleur à l'image N/B (filtre de blocage IR mécanique) - Objectif zoom motorisé (F1.6-F4.95 : 4.3 à 170 mm, angle de champ HxV : 62.6°-1.9° x 48.8°-1.4°) avec autofocus et P-Iris avec adaptation automatique aux situations de lumière changeantes - Suivi automatique d'objet, basé sur DNN (personnes, véhicules) - Réduction du bruit compensée en mouvement 2D & 3D (MCTF) - LED IR (distance de travail jusqu'à 300m) - IP66 - Température ambiante -40 à 55 °C, humidité 10 à 90 % - Codecs vidéo : H.265, H.264, MJPEG (jusqu'à 3 flux simultanés) - Wide Dynamic Range (130 dB) - Max. Taux d'image : 5MP @ 30 fps (H.265, H.264, avec et sans fonction WDR activée) ; MJPEG : 1080p @ 30 fps - Alimentation électrique : PoE++ IEEE802.3bt , max. 51 W, AC24V max. 59,05 W / 87,12 VA - Verre avant de la caméra durci et "autonettoyant" anti-reflet avec traitement MOBOTIX EverClear - MTBF : 50.000h
Caméra d'analyse vidéo 4K Speed Dome IR Light Mx-SD1A-831-LIR-VA	MOBOTIX MOVE SpeedDome Caméra réseau SD-831-LIR-VA - Caméra dôme PTZ ONVIF S/G/T/M motorisée, résistante aux intempéries - 10 fonctions d'analyse vidéo intégrées, y compris la reconnaissance des visages. Reconnaissance DNN des visages et des plaques d'immatriculation, associable aux paramètres de pré-réglage de la position PTZ - Zoom optique jusqu'à 31x - Système de mise au point LiDAR précis - Capteur d'image : 8MP SONY STARVIS II IMX678 (3856 x 2180) 4K, 1/1.8" Progressive CMOS - Commutation automatique de l'image couleur à l'image N/B (filtre de blocage IR mécanique) - Objectif zoom motorisé (F1.35-F4.6 : 6.9 à 214.6 mm, angle de vue HxV : 61.8°- 2.2° x 35.9° - 1.3°) avec autofocus et P-iris avec adaptation automatique aux situations d'éclairage changeantes - Suivi automatique d'objet, basé sur DNN (personnes, véhicules) - LED IR (distance de travail jusqu'à 300 m) - Réduction du bruit compensée en mouvement (MCTF) 2D & 3D - IP66 - Température ambiante -40 à 55 °C, humidité 10 à 90 % - Codecs vidéo : H.265, H.264, MJPEG (jusqu'à 4 flux simultanés) - Wide Dynamic Range (130 dB) - Max. Taux d'image : 8MP@30 fps (H.265, H.264, avec et sans fonction WDR activée) ; MJPEG : 1080p@30 fps - Alimentation électrique : PoE++ IEEE802.3bt , max. 51 W, AC24V max. 53,10 W / 74,80 VA - Traitement anti-reflet durci et "autonettoyant" du verre frontal de la caméra avec MOBOTIX EverClear - MTBF : 50.000h
Injecteur de puissance PoE++ 60W Mx-NPA-PoE1A-60W-BT	Injecteur de puissance réseau PoE++ 60W - Tension d'entrée AC : 100 à 240 VAC (50 à 60Hz) - Courant d'entrée AC : 1,5A @100-240 VAC - Température ambiante de fonctionnement : -10° à 40°C @60W, -10° à 50°C, humidité 10 à 90% @30W - IEEE 802.3bt standard - Puissance de sortie de 60W sur 4 paires - Supporte les applications 10/100/1000Base-T - Installation plug-and-play - Protection totale OVP, OCP - Prise standard C14 non fournie

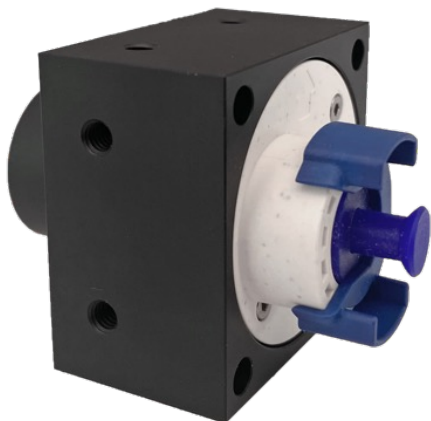
4.

MOBOTIX 7 BLOCKFLEXMOUNTS POUR S74

4. MOBOTIX 7 BlockFlexMounts pour S74



4K UHD & 12MP Hemispheric
IP30, 0-50 °C (32-122 °F)



Visibilité minimale. Flexibilité maximale.

Les célèbres BlockFlexMounts sont désormais disponibles pour les systèmes S74 !

Les BlockFlexMounts sont des modules de capteurs optiques MOBOTIX 7 aux dimensions minimales et pré-perçés, insérés dans des blocs d'aluminium soudés. Pour un montage simple et rapide dans le cadre de solutions d'intégration individuelles.

Pour l'intégration dans des installations :

Dans les installations existantes, chaque millimètre est précieux. C'est pourquoi les BlockFlexMounts de MOBOTIX ont des dimensions réduites et disposent de nombreux trous pré-perçés pour un montage individuel et stable. L'intégration des systèmes de caméras S74 est ainsi grandement simplifiée. Les supports d'objectif (mounts) standard, moins encombrants, sont superflus.

Pour un montage discret :

La vidéosurveillance ne doit pas toujours être clairement visible. Les BlockFlexMounts conviennent parfaitement au montage derrière les murs et les plafonds ainsi que dans les objets, car ils sont à peine visibles lorsqu'ils sont installés de manière adéquate.

LE PLUS IMPORTANT :

Variantes disponibles :

- 12MP Module de capteur IR-Cut jour & nuit, y compris objectif Hemispheric Fisheye 360° B016
- Module de capteur 4K IR-Cut jour & nuit, y compris objectif fixe avec un angle de vue horizontal dépendant du modèle de 120° (super grand angle) à 8° (super téléobjectif) : 120° B040, 90° B050, 60° B080, 45° B100, 30° B150, 15° B280 ou 8° B500
- **La S74 n'a pas besoin d'une version spéciale du firmware pour fonctionner avec les modules BlockFlexMount !**



4. MOBOTIX 7 BlockFlexMounts pour S74

Informations sur la commande	
Nom du modèle Numéro de commande	Description
P7-BlockFlexMount Mx-O-M7SA-B-12DN016	Convient pour : S74 - Module de capteur hémisphérique 12MP avec filtre IR-Cut pour une utilisation de jour comme de nuit, résolution max. : 4K UHD 2880x2880 - Conditions de fonctionnement : IP30, 0 à 50 °C - LED d'état intégrée - Connexion de la caméra via le câble de capteur MOBOTIX (à commander séparément)
P7-BlockFlexMount Mx-O-M7SA-B-8DN040	Convient pour : S74 - Module de capteur avec objectif premium et filtre IR-Cut pour une utilisation de jour comme de nuit, ouverture : f/1.8, angle de vue max. (HxV) : 120°x60°, résolution max. : 4K UHD (3840x2160) - Conditions de fonctionnement : IP30, 0 à 50 °C - LED d'état intégrée - Connexion de la caméra via le câble du capteur MOBOTIX (à commander séparément)
P7-BlockFlexMount Mx-O-M7SA-B-8DN050	Convient pour : S74 - Module de capteur avec objectif premium et filtre IR-Cut pour une utilisation de jour comme de nuit, ouverture : f/1.8, angle de vue max. (HxV) : 95°x50°, résolution max. : 4K UHD (3840x2160) - Conditions de fonctionnement : IP30, 0 à 50 °C - LED d'état intégrée - Connexion de la caméra via le câble du capteur MOBOTIX (à commander séparément)
P7-BlockFlexMount Mx-O-M7SA-B-8DN080	Convient pour : S74 - Module de capteur avec objectif premium et filtre IR-Cut pour une utilisation de jour comme de nuit, ouverture : f/1.8, angle de vue max. (HxV) : 60°x33°, résolution max. : 4K UHD (3840x2160) - Conditions de fonctionnement : IP30, 0 à 50 °C - LED d'état intégrée - Connexion de la caméra via le câble du capteur MOBOTIX (à commander séparément)

Veillez noter que

Le capteur de guidage de lumière connu des modules de capteurs standard MOBOTIX pour la commutation automatique jour/nuit en fonction de la luminosité ambiante est disponible mais n'est utilisable que tant que ce capteur n'est pas recouvert, par exemple par un encastrement. La commutation entre le mode jour et le mode nuit avec image couleur ou noir et blanc n'est alors possible que manuellement dans le firmware ou par commande temporelle.

4. MOBOTIX 7 BlockFlexMounts pour S74

Informations sur la commande	
Nom du modèle Numéro de commande	Description
P7-BlockFlexMount Mx-O-M7SA-B-8DN100	Convient pour : S74 - Module de capteur avec objectif premium et filtre IR-Cut pour une utilisation de jour comme de nuit, ouverture : f/1.8, angle de vue max. (HxV) : 45°x25°, résolution max. : 4K UHD (3840x2160) - Conditions de fonctionnement : IP30, 0 à 50 °C - LED d'état intégrée - Connexion de la caméra via le câble du capteur MOBOTIX (à commander séparément)
P7-BlockFlexMount Mx-O-M7SA-B-8DN150	Convient pour : S74 - Module de capteur avec objectif premium et filtre IR-Cut pour une utilisation de jour comme de nuit, ouverture : f/1.8, angle de vue max. (HxV) : 30°x17°, résolution max. : 4K UHD (3840x2160) - Conditions de fonctionnement : IP30, 0 à 50 °C - LED d'état intégrée - Connexion de la caméra via le câble du capteur MOBOTIX (à commander séparément)
P7-BlockFlexMount Mx-O-M7SA-B-8DN280	Convient pour : S74 - Module de capteur avec objectif premium et filtre IR-Cut pour une utilisation de jour comme de nuit, ouverture : f/1.8, angle de vue max. (HxV) : 15°x8.5°, résolution max. : 4K UHD (3840x2160) - Conditions de fonctionnement : IP30, 0 à 50 °C - LED d'état intégrée - Connexion de la caméra via le câble du capteur MOBOTIX (à commander séparément)
P7-BlockFlexMount Mx-O-M7SA-B-8DN500	Convient pour : S74 - Module de capteur avec objectif premium et filtre IR-Cut pour une utilisation de jour comme de nuit, ouverture : f/1.8, angle de vue max. (HxV) : 8°x4.5°, résolution max. : 4K UHD (3840x2160) - Conditions de fonctionnement : IP30, 0 à 50 °C - LED d'état intégrée - Connexion de la caméra via le câble du capteur MOBOTIX (à commander séparément)

Veillez noter que

Le capteur de guidage de lumière connu des modules de capteurs standard MOBOTIX pour la commutation automatique jour/nuit en fonction de la luminosité ambiante est disponible mais n'est utilisable que tant que ce capteur n'est pas recouvert, par exemple par un encastrement. La commutation entre le mode jour et le mode nuit avec image couleur ou noir et blanc n'est alors possible que manuellement dans le firmware ou par commande temporelle.

5.

**MISES À JOUR VMS
(MOBOTIX HUB, LIVE App, CLOUD)**

5. MOBOTIX HUB Release 2023 R2



Veillez noter que

MOBOTIX fournit jusqu'à trois fois par an de nouvelles versions de MOBOTIX HUB avec des fonctionnalités supplémentaires. Basée sur notre modèle de licence, chaque nouvelle version nécessite l'achat de nouvelles licences logicielles. Cela ne s'applique pas aux clients disposant de licences Advanced Service, qui peuvent obtenir les mises à jour gratuitement.

Pour de simples corrections de bugs, des améliorations ou des adaptations importantes, nous mettons de temps en temps des patches logiciels gratuitement à la disposition de tous les clients HUB (dernière version : <https://www.mobotix.com/en/node/18795>). Des correctifs sont disponibles pour chaque version spécifique de MOBOTIX HUB (vous trouverez des détails précis dans les notes de publication sur notre [site Web](#)). L'installation des correctifs est recommandée par MOBOTIX, car ils permettent de corriger d'éventuelles erreurs et contiennent un grand nombre d'améliorations.

La prochaine **mise à jour du logiciel MOBOTIX HUB (Release 2023 R2)** sera disponible chez MOBOTIX à **partir du 31 août 2023**. Sur la page suivante, vous trouverez un aperçu rapide des principales nouveautés de cette version.

En plus des [notes de mise à jour](#), veuillez utiliser les informations et les documents disponibles sur notre page produit MOBOTIX HUB : [hub.mobotix.com](https://www.mobotix.com)

Vous pouvez réserver **des formations HUB sur mesure**, axées sur la technique ou la vente, directement via notre calendrier de formation : <https://www.mobotix.com/en/support/trainings/trainingcalendar>

5. MOBOTIX HUB Release 2023 R2 - Nouvelles Fonctions et Améliorations

Client mobile :

- Partage d'un lien vers un flux de caméra en direct dans le client mobile > Amélioration de l'efficacité de la collaboration
- Trouver et partager plus facilement un flux de caméra en direct sans connaître le nom exact de la caméra ou le nom de la vue

Client de bureau :

- Affichage adaptatif dans le lecteur client intelligent > Amélioration de l'affichage des exportations vidéo
- Amélioration de l'affichage des exportations vidéo > Ciblage des caméras avec vidéo enregistrée au bon moment et au bon endroit
- Utilisation plus simple des exportations au format HUB de MOBOTIX lorsqu'elles sont nécessaires comme preuves

Restrictions vidéo (live et playback) :

- Limitez l'accès aux vidéos sensibles et n'autorisez que les personnes de confiance à les visionner.
- Vous réduisez ainsi le risque de fuites et protégez la vie privée des personnes filmées.

Lecture adaptative et consommation réduite de bande passante :

- La lecture adaptative dans le Desk Client commute entre un flux haute résolution et un flux basse résolution, réduisant ainsi la charge de données. Ils soulagent le réseau de l'entreprise et simplifient la connexion de sites éloignés à un centre de sécurité central.
- Réduction des coûts lors de l'ajout de caméras supplémentaires : vous économisez de l'énergie pour des caméras supplémentaires en exécutant la détection de mouvement sur des flux à faible résolution.

Améliorations du basculement du serveur de gestion :

- Amélioration du soutien et de la sécurité pour les grandes installations
- Coût total de possession plus faible

Product	MOBOTIX HUB	MOBOTIX HUB	MOBOTIX HUB	MOBOTIX HUB	MOBOTIX HUB
	L1	L2	L3	L4	L5
Desk Client - Updated timeline	√	√	√	√	√
Desk Client - UX renewal of export tab	√	√	√	√	√
Desk Client - Adaptive Playback	-	√	√	√	√
Desk Client Player - Adaptive View for export	√	√	√	√	√
Web Client - UX Renewal of Timeline	√	√	√	√	√
Web Client - UX Renewal of Bookmarks	-	-	√	√	√
Mobile Client - Share a link to a live camera feed	-	-	√	√	√
Device Packs	√	√	√	√	√
Log Server use of Server Configurator and certificates	√	√	√	√	√
Video restrictions	-	-	-	-	√

Release Notes et téléchargement des produits logiciels MOBOTIX HUB :

<https://www.mobotix.com/en/software-downloads>

Les notes de mise à jour contiennent une liste détaillée de toutes les améliorations et modifications. La version 2023 R2 sera disponible en ligne à partir du 31 août 2023.

5. Application MOBOTIX LIVE 2.6.5

L'application MOBOTIX LIVE iOS version 2.6.5 pour iPhone et iPad est disponible gratuitement dans l'[App Store](#) depuis le 11 août 2023. L'affichage de la superposition de lecture défectueux de la version précédente est désormais à nouveau entièrement fonctionnel.

Une version Android est disponible dans le Google [Play Store](#).

Pourquoi ai-je besoin de cette application ?

L'APP MOBOTIX LIVE vous permet d'accéder rapidement et facilement à vos caméras MOBOTIX et à vos portiers MOBOTIX à l'aide de votre smartphone ou de votre tablette. Ne manquez plus aucun visiteur grâce aux notifications push. MOBOTIX LIVE affiche le message de sonnerie d'un portier vidéo IP MOBOTIX ainsi que des vues en direct et en lecture des caméras IoT MOBOTIX. Parcourez les derniers événements survenus sur le portier/une caméra dans la vue Playback. Regardez différents flux en direct de caméras dans les vues de la grille, utilisez la recherche automatique de caméras, la vue en direct, la connexion de caméras via SSL et l'affichage de l'état de la connexion.

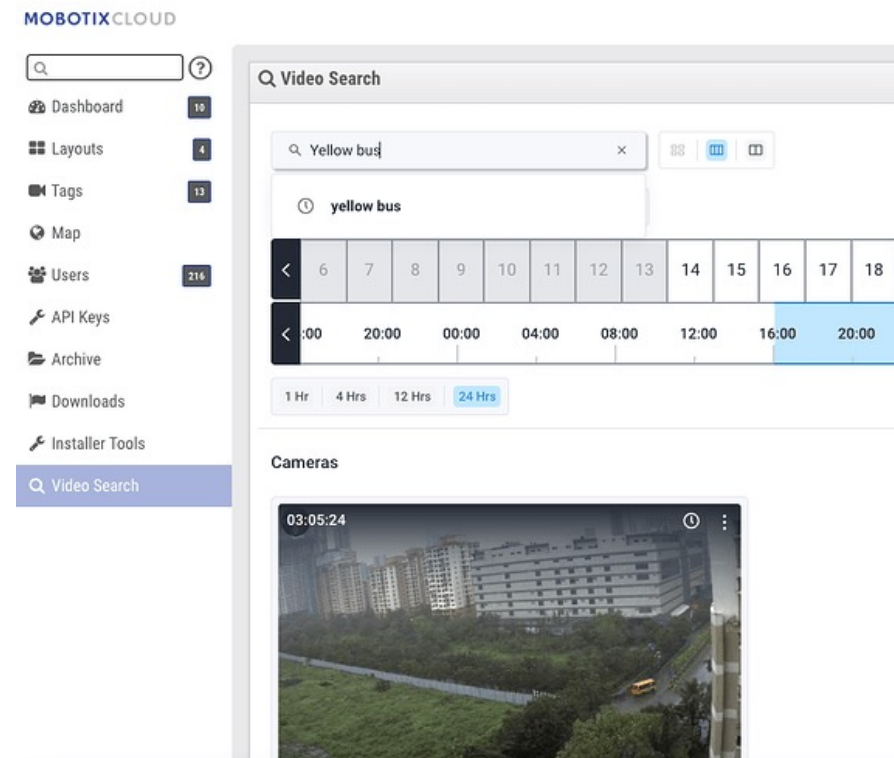


5. Application MOBOTIX CLOUD 8.3.3

L'application MOBOTIX CLOUD 8.3.3, disponible à partir de septembre 2023 dans l'App Store et Google Play Store, dispose désormais, en plus de quelques améliorations générales, de la fonction **de recherche vidéo** basée sur l'IA, déjà connue dans la version CLOUD Desktop. Vous pouvez ainsi rechercher les enregistrements stockés dans votre CLOUD selon des critères individuels, comme par exemple

- Personne
- Homme
- Mme
- Véhicule
- Sac à dos
- N'importe quelle couleur
- Bus jaune
- Personne avec chemise rouge
- Voiture verte
- ...

Pour ce faire, nous avons utilisé un modèle d'IA amélioré dans tous nos centres de données, ce qui a permis d'améliorer la précision des résultats de recherche pour les utilisateurs.



Veuillez également consulter notre **vidéo d'application** de CLOUD Video Search sur YouTube :

https://www.youtube.com/watch?v=pPngfTK0_9k

6.

ABANDONS DE PRODUITS AU 1ER DÉCEMBRE 2023

6. Abandons des Boîtiers Fonctionnels de la Série Mx6

La **fin de la production** des produits mentionnés ici a lieu en raison de composants qui ne sont plus disponibles. Les produits ne seront alors plus disponibles que jusqu'en décembre 2023 ou jusqu'à épuisement des stocks.



Les illustrations ne montrent que des exemples.

Veillez passer commande dès maintenant si vous avez encore besoin de ces produits pour des projets à venir !

Retraits de produits au 1er décembre 2023 (EoL)

Nom du modèle Numéro de commande	Description
Boîte MX-BPA MX-OPT-BPA1-EXT	Alimentation en tension pour plusieurs modules MxBus d'une ligne MxBus - 2x2 bornes de raccordement pour MxBus - 2 bornes de raccordement pour source de tension externe de 12 à 48 V DC - Max. Puissance de sortie : 9 W - IP66/IK08, -30 à 60 °C
Boîte d'entrée MX MX-OPT-Input1-EXT	Connexion de capteurs externes résistante aux intempéries - Connexion à la caméra via MxBus - 6 entrées auto-alimentées pour connecter jusqu'à 6 capteurs externes - Indice de protection IP66/IK08, -30 à 60 °C
Boîte de sortie MX MX-OPT-Output1-EXT	Connexion d'appareils externes et de relais de puissance résistante aux intempéries - Connexion à la caméra via MxBus - 6 sorties auto-alimentées (12 V, 10 mA chacune) - 2 sorties libres de potentiel - Indice de protection IP66/IK07, -30 à 60 °C
Boîte de proximité MX MX-PROX-BOX	Détecteur de proximité résistant aux intempéries pour systèmes MOBOTIX - Détection précise d'objets s'approchant basée sur la technologie radar à micro-ondes - Zone de détection (horizontale x verticale) : 80° x 34° - Indice de protection IP66/IK07, -20 à 60 °C
MxDigitizer pour S1x MX-OPT-DIGI-INT	Boîtier d'interface pour le raccordement direct d'une caméra analogique au S1x Body comme source d'image alternative (au lieu d'un module capteur) - Possibilité de raccorder jusqu'à deux MxDigitizer ou caméras analogiques à un S1x Body - Conditions de fonctionnement : Intérieur, 0 à 40 °C

6. Abandons des Certified Apps pour les Caméras MOBOTIX 7

Les applications pour caméras de **Visage Technologies** et **FFGroup** ne seront plus commercialisées par MOBOTIX à partir **du 1er décembre 2023**. Les fonctions de détection et de reconnaissance des visages seront toujours disponibles avec les caméras MOVE Video Analytics de MOBOTIX. Des solutions performantes de reconnaissance de plaques d'immatriculation et de véhicules sont proposées sous forme de tableau de bord sur mesure avec les applications de Vaxtor et MOBOTIX SYNC.



Veillez passer commande dès maintenant si vous avez encore besoin de ces produits obsolètes pour des projets à venir !

MOBOTIX offre encore 12 mois de support firmware pour les applications qui ne sont plus disponibles (jusqu'à

Retraits de produits au 1er décembre 2023 (EoL)

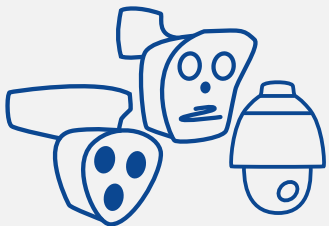
Nom du modèle Numéro de commande	Description
Mx-APP-VIS-FR-1 Mx-APP-VIS-FR-2 Mx-APP-VIS-FR-5	Reconnaissance des visages à l'aide de données d'images déposées. Licence d'un an Reconnaissance des visages à l'aide de données d'images déposées. Licence de 2 ans Reconnaissance des visages à l'aide de données d'images déposées. Licence de 5 ans
Mx-APP-FF-LPR-EUCA Mx-APP-FF-LPR-AM Mx-APP-FF-LPR-ME	FF Group App de reconnaissance des plaques d'immatriculation région EUCA Application FF Group de reconnaissance des plaques d'immatriculation, région Amériques FF Group Application de reconnaissance des plaques d'immatriculation Région Moyen-Orient
Mx-APP-FF-MMCR-EUCA	FF Group App Reconnaissance des plaques, marques, modèles et couleurs Région EUCA

7.

LIENS ET TÉLÉCHARGEMENTS IMPORTANTES

7. Liens et Téléchargements Importants

Produits



[Aperçu de toute la gamme de produits MOBOTIX...](#)

Logiciel



[Téléchargement de logiciels, firmwares, apps et packs de pilotes...](#)

Documentation



[Documentation technique, livres blancs, dessins techniques et plus encore...](#)

Formations



[Dates actuelles sur les webinaires, les formations et les événements...](#)

Acheter MOBOTIX



[MOBOTIX distribue ses solutions réseau par l'intermédiaire d'installateurs spécialisés et de Secure Partners certifiés, prestataires professionnels en matière de vidéosurveillance, d'installations techniques de sécurité des bâtiments et autres applicatio](#)

BeyondHuman**Vision**

MOBOTIX

MOBOTIX AG
Kaiserstrasse
67722 Langmeil
Germany

+49 6302 9816-0
info@mobotix.com
www.mobotix.com

MOBOTIX, the MOBOTIX Logo, MxControlCenter, MxEasy, MxPEG, MxDisplay and MxActivitySensor are trademarks of MOBOTIX AG registered in the European Union, the U.S.A. and in other countries • Subject to change without notice • MOBOTIX do not assume any liability for technical or editorial errors or omissions contained herein • All rights reserved • © MOBOTIX AG