



# Caractéristiques techniques



## MOBOTIX i26B Indoor 180°

### **Installation murale parfaite. Solution compacte, discrète et économique.**

Le modèle MOBOTIX i26B Indoor 180° a été spécialement développé pour une installation murale. Grâce à son angle d'inclinaison de 15°, il offre une vue d'ensemble parfaite. Une seule caméra i26B avec un objectif à 180° permet de surveiller une pièce entière. Le design compact de la caméra garantit un aspect discret dans tous les environnements. Grâce au MxIOBoard-IC disponible en tant qu'accessoire, la caméra bénéficie d'une connexion MxBus supplémentaire, de deux entrées et de deux sorties 12 V.

- Plate-forme système Mx6 de 2e génération, avec compatibilité MxBus, H 264 et ONVIF
- Enregistrement sur une carte MicroSD interne (4 Go de série)
- Optimisation pour une installation murale en tant que solution à encastrer ou à poser
- Outils d'analyse vidéo MxAnalytics en standard
- Variantes avec pack audio (microphone et haut-parleur)
- Capteur de vibrations et de température intégré

## Spécifications techniques

### MOBOTIX i26B Indoor 180°

Variantes de caméra	i26B Objectif de jour ou de nuit à assembler	i26B de jour Caméra complète	i26B de nuit Caméra complète
Particularités	Boîtier i26B avec capteur T de jour ou de nuit 6 MP, variantes supplémentaires avec kit audio ; tous les objectifs (sauf MX-B016) sont disponibles séparément à assembler	Caméras i26B de jour ou de nuit assemblées en usine avec objectif à mise au point nette ; variantes supplémentaires avec boîtier audio (microphone et haut-parleur dans le boîtier de la caméra)	
Objectifs	i26B Objectif de jour ou de nuit à assembler	i26B de jour Caméra complète	i26B de nuit Caméra complète
Objectifs fisheye MX-B016 (f/2.0, 180° x 180°)	Non adapté au boîtier i26B	Mx-i26B-6D016 Mx-i26B-AU-6D016	Mx-i26B-6N016 Mx-i26B-AU-6N016
Objectif ultra grand-angle MX-B036 (f/1.8, 103° x 77°)	Sélection de l'objectif pour le boîtier i26B jour/-nuit	Mx-i26B-6D036 Mx-i26B-AU-6D036	Mx-i26B-6N036 Mx-i26B-AU-6N036
Objectif Super grand angle MX-B041 (f/1.8, 90° x 67°)		Uniquement à assembler (sans audio)	Uniquement à assembler (sans audio)
Objectif grand angle MX-B061 (f/1.8, 60° x 45°)	Boîtier jour : Mx-i26B-6D (boîtier non disponible avec le système audio)	Uniquement à assembler (sans audio)	Uniquement à assembler (sans audio)
Objectif standard MX-B079 (f/1.8, 45° x 34°)	Boîtier nuit : Mx-i26B-6N	Uniquement à assembler (sans audio)	Uniquement à assembler (sans audio)
Téléobjectif MX-B119 (f/1.8, 31° x 23°)	(boîtier non disponible avec le système audio)	Uniquement à assembler (sans audio)	Uniquement à assembler (sans audio)
Téléobjectif longue distance MX-B237 (f/1.8, 15° x 11°)		Uniquement à assembler (sans audio)	Uniquement à assembler (sans audio)
Matériel	i26B Objectif de jour ou de nuit à assembler	i26B de jour Caméra complète	i26B de nuit Caméra complète
Capteur d'image avec zones d'exposition individuelles	Couleur ou noir et blanc (N/B)	Couleur	Noir et blanc
Sensibilité à la lumière en lux à 1/60 s et 1/1 s	0,1/0,005 (couleur) 0,02/0,001 (N/B)	0,1/0,005 (couleur)	0,02/0,001 (N/B)
Capteur d'image (capteur couleur ou noir et blanc)	1/1.8" CMOS, 6 MP (3072 x 2048), balayage progressif		

<b>Matériel</b>	<b>i26B Objectif de jour ou de nuit à assembler</b>	<b>i26B de jour Caméra complète</b>	<b>i26B de nuit Caméra complète</b>
Angle d'inclinaison de l'objectif	-15° (fixe)		
Microprocesseur	I.MX 6 Dual Core avec GPU (1 GO DE RAM, 512 MO DE MÉMOIRE FLASH)		
Codec matériel H.264	Oui, limitation de bande passante disponible ; format d'image de sortie jusqu'à QXGA		
Classes de protection	IP30 et IK06		
Utilisation prévue	Montage mural, utilisation en intérieur uniquement, pas de zone Ex		
Température ambiante (plage, stockage compris)	0 à 40 C (32 à 104 °F)		
DVR interne, en usine	4 Go (microSD)		
Microphone/haut-parleur	Oui/Oui (variantes avec kit audio uniquement)		
Audio large bande HD 16 bits/16 kHz (codec Opus)	Oui (messages en direct et audio)		
Capteur infrarouge passif (PIR)	Non		
Capteur de température	Oui		
Détecteur de chocs (détection de sabotage)	Oui		
Consommation électrique (généralement à 20 °C/68 °F)	5 watts		
Classe PoE (IEEE 802.3af)	Classe 2 ou 3 (variable), paramètre d'usine : classe 3		
Interfaces Ethernet 100BaseT/MxBus/USB	Oui (MxRJ45)/Non/Oui		
Interface RS232	Avec accessoire MX-232-IO-Box (n° de commande : MX-OPT-RS1-EXT)		
Interfaces MxBus and I/O (2 sorties, 2 entrées)	Avec MxIOBoard-IC (N° de commande Mx-A-IO-IC)		
Options de montage	Mur		
Dimensions (hauteur x diamètre)	96 x 138 x 50 mm		

## Spécifications techniques

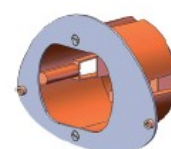
### MOBOTIX i26B Indoor 180°

<b>Matériel</b>	<b>i26B Objectif de jour ou de nuit à assembler</b>	<b>i26B de jour Caméra complète</b>	<b>i26B de nuit Caméra complète</b>
Poids	201 g		
Boîtier	PBT-30GF, couleur : blanc		
Accessoires standards	Vis avec capuchons, joint d'étanchéité, clé Allen, câble de raccordement Ethernet de 0,5 m, guide d'installation rapide		
Documentation technique détaillée	<a href="http://WWW.MOBOTIX.COM">WWW.MOBOTIX.COM</a> > Support > Centre de téléchargement		
Version en ligne de ce document	<a href="http://WWW.MOBOTIX.COM">WWW.MOBOTIX.COM</a> > Support > Centre de téléchargement		
Temps moyen entre pannes	> 80 000 heures		
Certifications	EN55022:2010 ; EN55024:2010 ; EN50121-4:2006 ; EN61000-6-1:2007 ; EN61000-6-2:2005 ; EN61000-6-3:2007+A1:2011 ; EN61000-6-4:2007+A1:2011 ; AS/ NZS CISPR22:2009+A1:2010 ; CFR47 FCC part15B		
Protocoles	IPv4, IPv6, HTTP, HTTPS, FTP, FTPS, SFTP, RTP, RTSP, UDP, SNMP, SMTP, DHCP (client et serveur), NTP (client et serveur), SIP (client et serveur) G.711 (PCMA et PCMU) et G.722		
Garantie du fabricant (depuis mai 2018)	5 ans		
<b>Formats d'image, fréquences d'images, stockage d'images</b>	<b>i26B Objectif de jour ou de nuit à assembler</b>	<b>i26B de jour Caméra complète</b>	<b>i26B de nuit Caméra complète</b>
Codecs vidéo disponibles	MxPEG/MJPEG/H.264		
Formats d'image	Format librement configurable 4:3, 8:3, 16:9 ou format personnalisé (recadrage d'image), tel que 2 592 x 1 944 (5 MP), 2 048 x 1 536 (QXGA), 1 920 x 1 080 (Full-HD), 1 280 x 960 (MEGA)		
Multistreaming	Oui		
Flux multidiffusion via RTSP	Oui		
Format d'image max.	6 MP (3 072 x 2 048)		

<b>Formats d'image, fréquences d'images, stockage d'images</b>	<b>i26B Objectif de jour ou de nuit à assembler</b>	<b>i26B de jour Caméra complète</b>	<b>i26B de nuit Caméra complète</b>
Fréquence d'image maximale (ips, un seul noyau est utilisé)	MxPEG : 42@HD(1 280 x 720), 34@Full-HD, 24@QXGA, 15@5MP, 12@6MP 26@HD(1 280 x 720), 13@Full-HD, 9@QXGA, 5@5MP, 4@6MP H.264 : 25@Full-HD, 20@QXGA		
Nombre d'images avec 4 Go de mémoire microSD (DVR interne)	CIF : 250 000, VGA : 125 000, HD : 40 000, QXGA : 20 000, 6MP : 10 000		



MX-OPT-AP2  
On-Wall Installation Set



MX-OPT-UP1  
In-Wall Installation Set



MxIOBoard-IC  
for signal inputs/outputs

<b>Fonctions générales</b>	<b>i26B Objectif de jour ou de nuit à assembler</b>	<b>i26B de jour Caméra complète</b>	<b>i26B de nuit Caméra complète</b>
Zoom numérique et panoramique	Oui		
Compatibilité ONVIF	Oui (profil S)		
Intégration du protocole Genetec	Oui		
Zones d'exposition programmables	Oui		
Enregistrement d'instantanés (images pré/post-alarme)	Oui		
Enregistrement en continu avec audio	Oui (variantes avec kit audio uniquement)		
Enregistrement d'événements avec audio	Oui (variantes avec kit audio uniquement)		
Logique d'événement flexible commandée par le temps	Oui		

## Spécifications techniques

### MOBOTIX i26B Indoor 180°

Fonctions générales	i26B Objectif de jour ou de nuit à assembler	i26B de jour Caméra complète	i26B de nuit Caméra complète
Horaires hebdomadaires des enregistrements et des actions	Oui		
Transfert de vidéos et d'images d'événements par FTP et e-mail	Oui		
Lecture et QuadView via un navigateur Web	Oui		
Audio bidirectionnel dans le navigateur	Oui (variantes avec kit audio uniquement)		
Logos animés sur l'image	Oui		
Fonctionnalité maître/esclave	Oui		
Planification des zones de masquage	Oui		
Messages vocaux personnalisés	Oui (variantes avec kit audio uniquement)		
Téléphonie VoIP (audio, alerte)	Oui (variantes avec kit audio uniquement)		
Notification d'alarme à distance (message réseau)	Oui		
Interface de programmation (HTTP-API)	Oui		
DVR	Caméra interne via carte microSD, externe via appareil USB et NAS, flux différents pour images en direct et enregistrement, MxFFS avec fonction d'archivage, images préalarme et post-alarme, surveillance de l'enregistrement avec signalisation de panne		
Sécurité de la caméra et des données	Gestion des utilisateurs et des groupes, connexions SSL, contrôle d'accès en IP, IEEE802.1x, détection d'intrusion, signature d'image numérique		
MxMessageSystem : Envoi et réception de MxMessages	Oui		

Analyse vidéo	i26B Objectif de jour ou de nuit à assembler	i26B de jour Caméra complète	i26B de nuit Caméra complète
Détecteur de mouvement vidéo	Oui		
MxActivitySensor	Oui		
MxAnalytics	Oui (Cartes thermiques, couloirs de comptage)		
Analyse vidéo	i26B Objectif de jour ou de nuit à assembler	i26B de jour Caméra complète	i26B de nuit Caméra complète
MxManagementCenter	Oui		
Application mobile MOBOTIX	Oui		

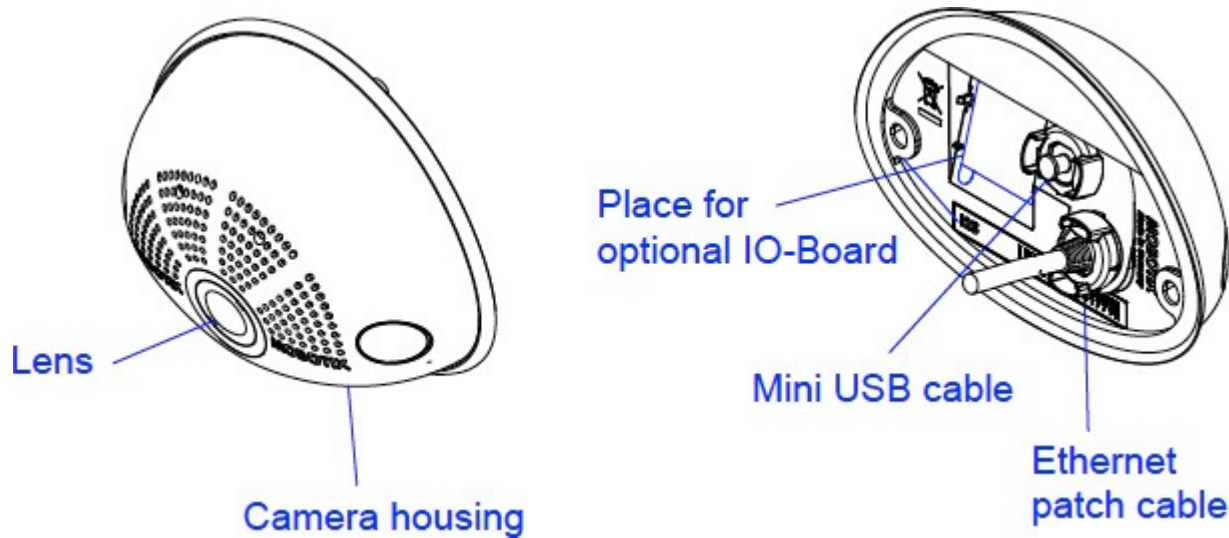
**i26 Standard Delivery**



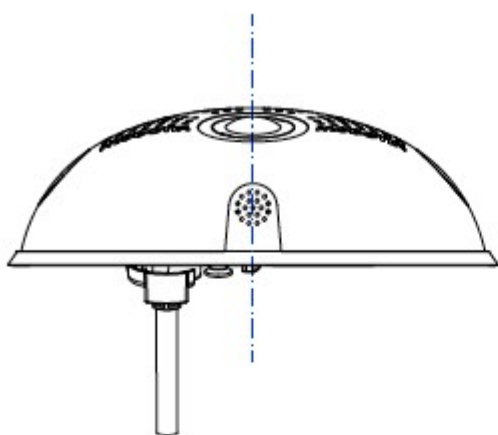
Item	Count	Part Name
1.1	1	Housing (installed)
1.2	1	Back cover (installed)
1.3	1	Main board with lens MX-B016 or MX-B036 (installed)
1.4	2	Bayonet catch, blue (installed)
1.5	1	USB plug, blue (installed)
1.6	1	Ethernet plug, blue (installed)
1.7	1	Ethernet patch cable, 50 cm/19.7 in, black
1.8	1	Wall sealing
1.9	2	Screw plug, white
1.10	2	Washer Ø 4.3 mm, stainless steel
1.11	2	Wood screw 4x40 mm, stainless steel
1.12	2	Screw anchor S6
1.13	1	MicroSD card pre-installed (SDHC installed, SDXC supported)
1.14	1	Allen wrench 2.5 mm

# Spécifications techniques

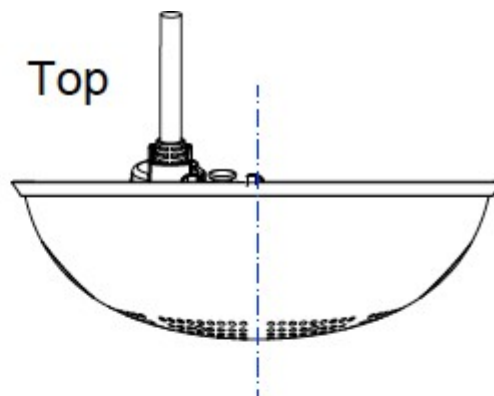
## MOBOTIX i26B Indoor 180°



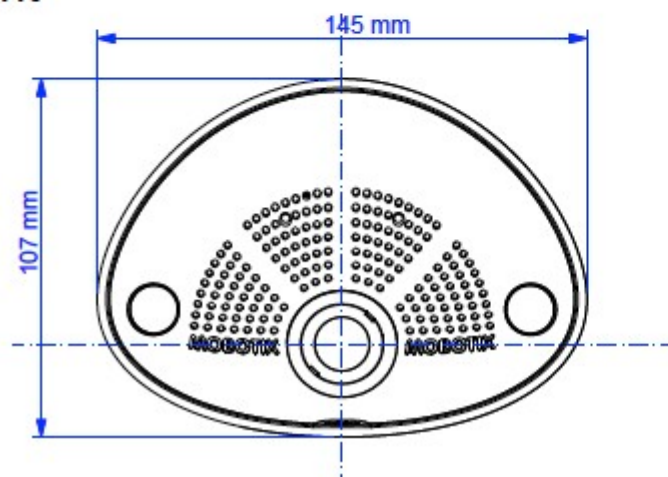
Down



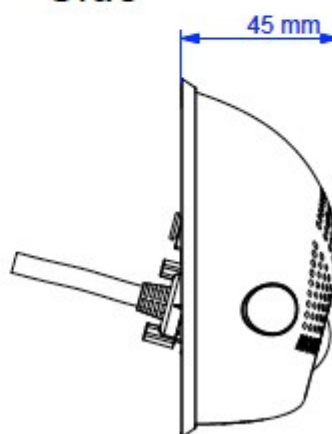
Top



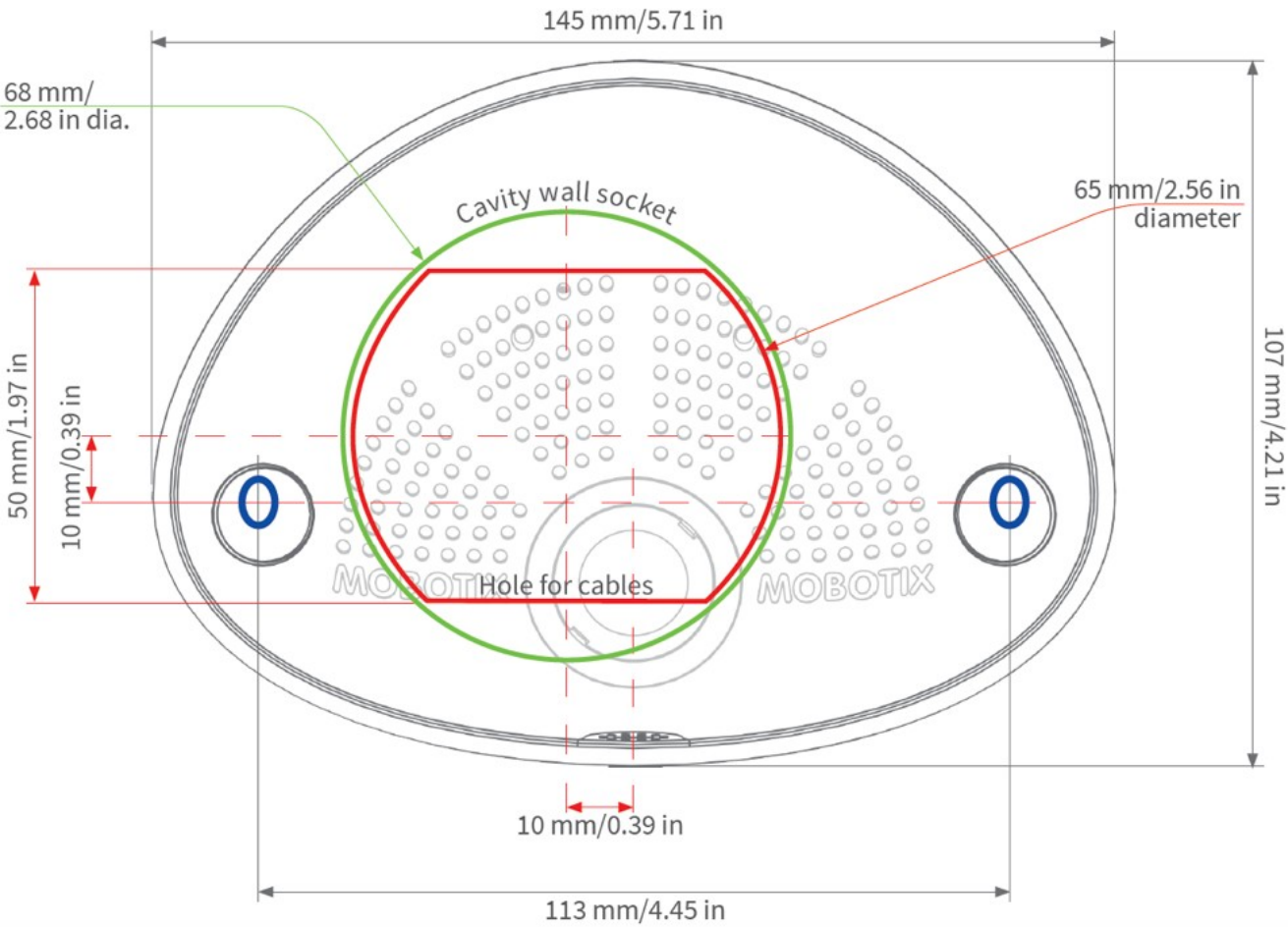
Front



Side







# MOBOTIX

BeyondHumanVision

FR\_11/23

MOBOTIX AG • Kaiserstrasse D-67722 Langmeil • Tél. : +49 6302 9816-103 • sales@mobotix.com • www.mobotix.com

MOBOTIX est une marque déposée de MOBOTIX AG enregistrée dans l'Union européenne, aux États-Unis et dans d'autres pays. Sujet à modification sans préavis. MOBOTIX n'assume aucune responsabilité pour les erreurs ou omissions techniques ou rédactionnelles contenues dans le présent document. Tous droits réservés. © MOBOTIX AG 2019