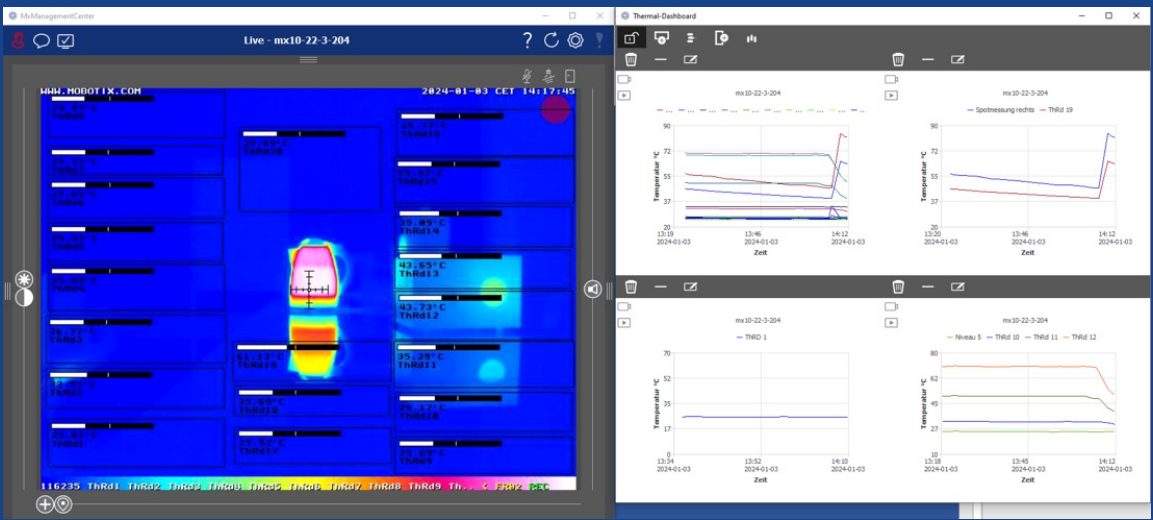
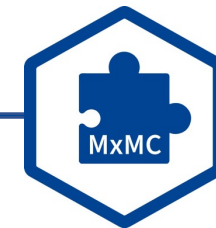


MOBOTIX ManagementCenter mit Thermal Dashboard Plugin





Mehr Möglichkeiten mit Thermalkameras – MxMC mit optionalem Thermal Dashboard

MxManagementCenter (MxMC) ist eine MOBOTIX-Anwendung für PC- und MAC-Systeme mit dem Fokus auf einfacher und intuitiver Bedienung bei gleichzeitig höchster Flexibilität. Neben einzelnen Bugfixes und Detailverbesserungen enthält ManagementCenter (ab Release 2.8) auch die Möglichkeit, die lizenzpflichtige Funktion Thermal Dashboard zu nutzen.

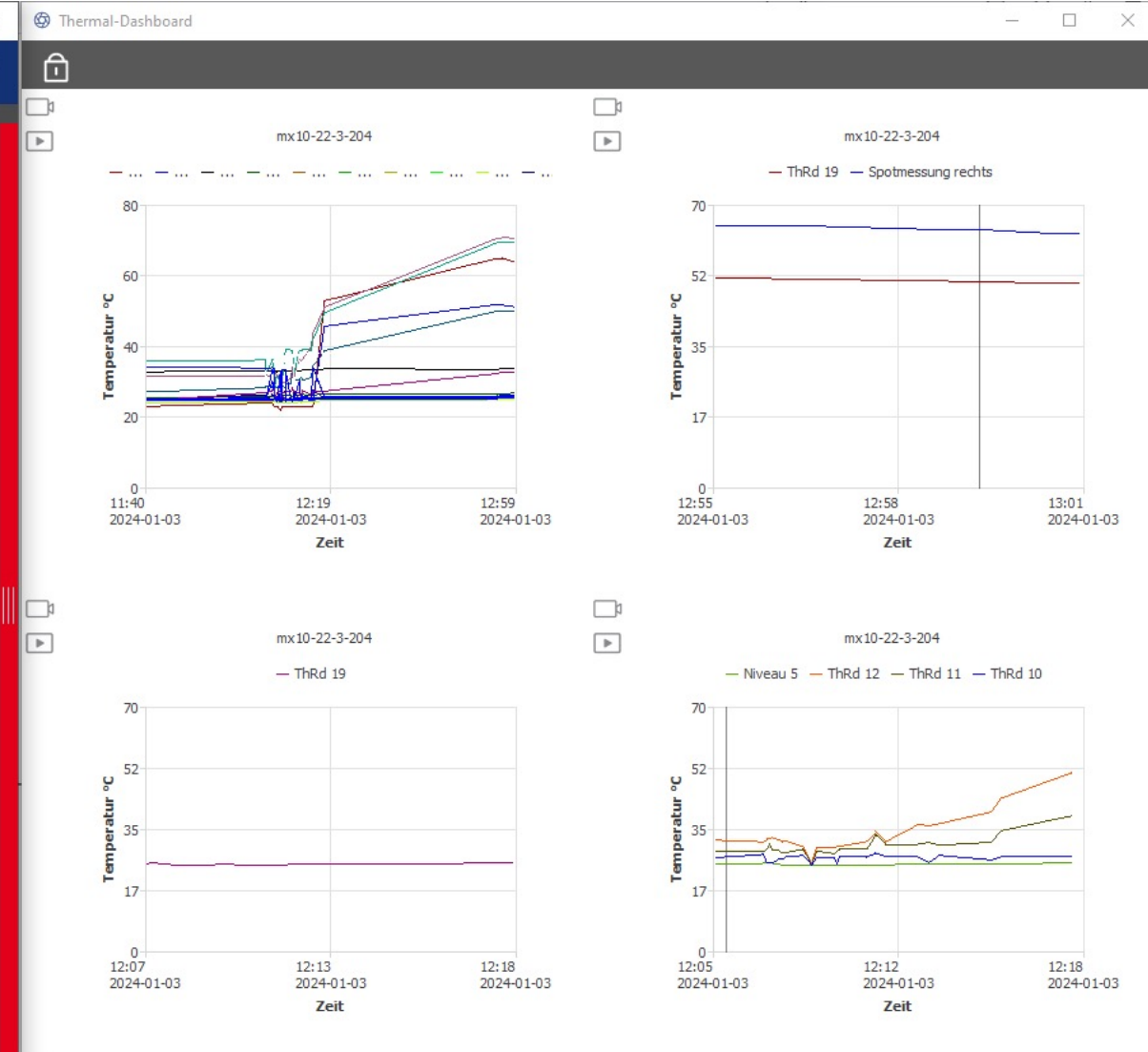
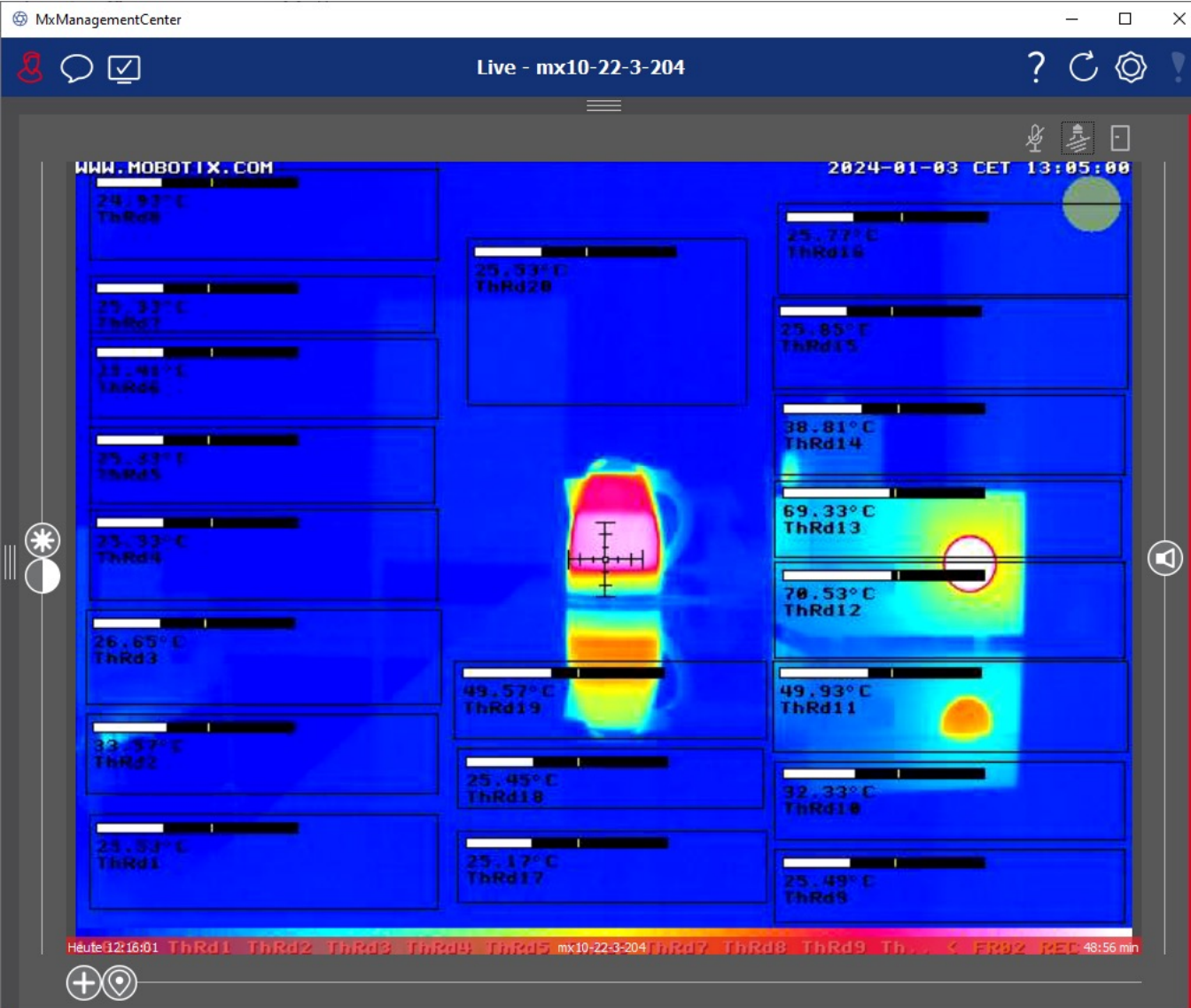
Neue Funktion Thermal Dashboard (lizenzpflichtig, 30-Tage-Demolizenz kostenlos verfügbar)

Die Nutzung des Thermal Dashboards ist kostenpflichtig und erfordert den Erwerb einer entsprechenden Lizenz. Mit der Basislizenz (Base Lizenz) können die Temperaturdaten von bis zu vier MOBOTIX Thermalkameras (ab M15/S15 Thermal bis hin zu M73/S74 Thermal) dargestellt im Dashboard werden. Für jede weitere Thermalkamera muss eine Gerätelizenz (Device Lizenz) aktiviert werden.

Weitere Hinweise zu den Lizenzen erhalten Sie hier in der **MOBOTIX Community**: <https://community.mobotix.com/t/mxmc-thermal-dashboard-lizenz-info/7324>. Mehr zum Thermal Dashboard finden Sie auf den nächsten Seiten.

Bestellinformationen Thermal Dashboard Lizenzen für MxManagementCenter 2.8		MSRP Preis
Modellname Bestellnummer	Beschreibung	
Thermal Dashboard Base Lizenz für MxMC Mx-SW-MC-Th-DB-Bas	Aktiviert im MxMC (ab 2.8) das MOBOTIX Thermal Dashboard und unterstützt die MOBOTIX Thermal Kamera Funktionen • Anwendungsschwerpunkt sind: • Live Monitoring und Überwachung von temperaturkritischen Abläufen • Nachträgliche Analyse des Temperaturverlaufes • Unterstützt MOBOTIX Thermal Kameras P3, P6 und P7 • Einschränkung der P3 auf Temperatur Graphen: keine Hot Spot Areas • Lizenz wird über das MOBOTIX Lizenz Portal aktiviert. • Lizenz ist nicht übertragbar • Eine Lizenz pro MxMC wird benötigt. • Mit einer Lizenz können Thermalgraphen von max. 4 Thermalkameras eingebunden werden • Weitere Thermal Kameras erfordern pro Kamera eine MOBOTIX MxMC Device Lizenz • Permanente Lizenz	Auf Anfrage bei Ihrem MOBOTIX Partner: https://www.mobotix.com/de/partner-finden
Thermal Dashboard Base Demo Lizenz Mx-SW-MC-Th-DB-Bas-30	30-Tage-Demolizenz, verfügbar direkt bei MOBOTIX, bitte wenden Sie sich an: vertrieb@mobotix.com	
Thermal Dashboard Device Lizenz Mx-SW-MC-Th-DB-Dev	Aktiviert im MxMC eine weitere Kamera für das MOBOTIX Thermal Dashboard • Unterstützt MOBOTIX Thermal Kameras P3, P6 und P7 • Permanente Lizenz	

MOBOTIX ManagementCenter – Thermal Dashboard für eine Kamera



MOBOTIX ManagementCenter mit Thermal Dashboard PlugIn

Thermal Dashboard für MxMC (lizenzpflichtig)

Die Visualisierung von Temperaturwerten ist in vielen Anwendungen zur Vermeidung von Schäden oder Störung von Prozessabläufen ein Einsatzgebiet in vielen Leitwarten. MOBOTIX stellt diese Funktionalität als Systemanbieter mit dem neuen Thermal Dashboard im MxMC zur Verfügung.

Anwendungsschwerpunkte:

- Live Monitoring und Überwachung von temperaturkritischen Abläufen
- Nachträgliche Analyse des Temperaturverlaufes
- Maßnahmen ergreifen, bevor eine kritische Temperatur erreicht wird
- Auch eine Recherche von Notabschaltungen oder Alarmierungen im Nachhinein ist mit der Playback Funktion möglich, um zukünftige Ausfälle durch entsprechende Maßnahmen vermeiden zu können

Folgende Hauptmerkmale stehen dem Benutzer zur Verfügung:

- Darstellung von Temperatur-Graphen im Live Modus und im Playback Modus
- Playback Navigation – Doppelklick auf Temperatur-Graph wechselt in die Playback Ansicht zu dem gewählten Zeitpunkt; in der Playback Ansicht springt der Player zu den angeklickten Zeitpunkten auf dem Temperatur Graphen
- Definition von mehreren Schwellwerten mit visueller Alarmierung bei Über- und Unterschreiten möglich, inklusive der Protokollierung in den System Logdateien
- Export der Temperaturdaten im CSV Format mit Kamera Referenzbild und Plot des ausgewählten Kurvendiagramms
- Thermal-Graphen werden in einem separaten Fenster angezeigt

MxMC Thermal Dashboard im Schnellüberblick

Was man damit machen kann:

- Grafische Darstellung der Temperaturdaten von MOBOTIX Thermalkameras der Systemplattformen P3 bis P7
- Visueller oder akustischer Alarm bei Über- oder Unterschreitung von individuelle Grenzwerten
- Dashboard-Kameras individuell auswählbar via Kontextmenü
- Datenexport via CSV-Datei
- Via Softbuttons in MxMC können beliebige Netzwerkmeldungen ausgelöst werden (z.B. Abschalten von zu heißen Maschinen, Auslösen von Warnsirenen)

Wer davon direkt profitieren kann:

- Alle, die gleichzeitig die Temperaturen an mehrer Orte bzw. Thermalkameras komfortabel überwachen wollen
- Beispielanwendungen: Überwachung von Rohrleitungen in der Industrie, Kontrolle von Kühlketten in der Lebensmittelproduktion, Gefahrfrüherkennung in holzverarbeitenden Betrieben und in Recyclingbetrieben u.v.m.

Wichtigste Vorteile der MOBOTIX Lösung:

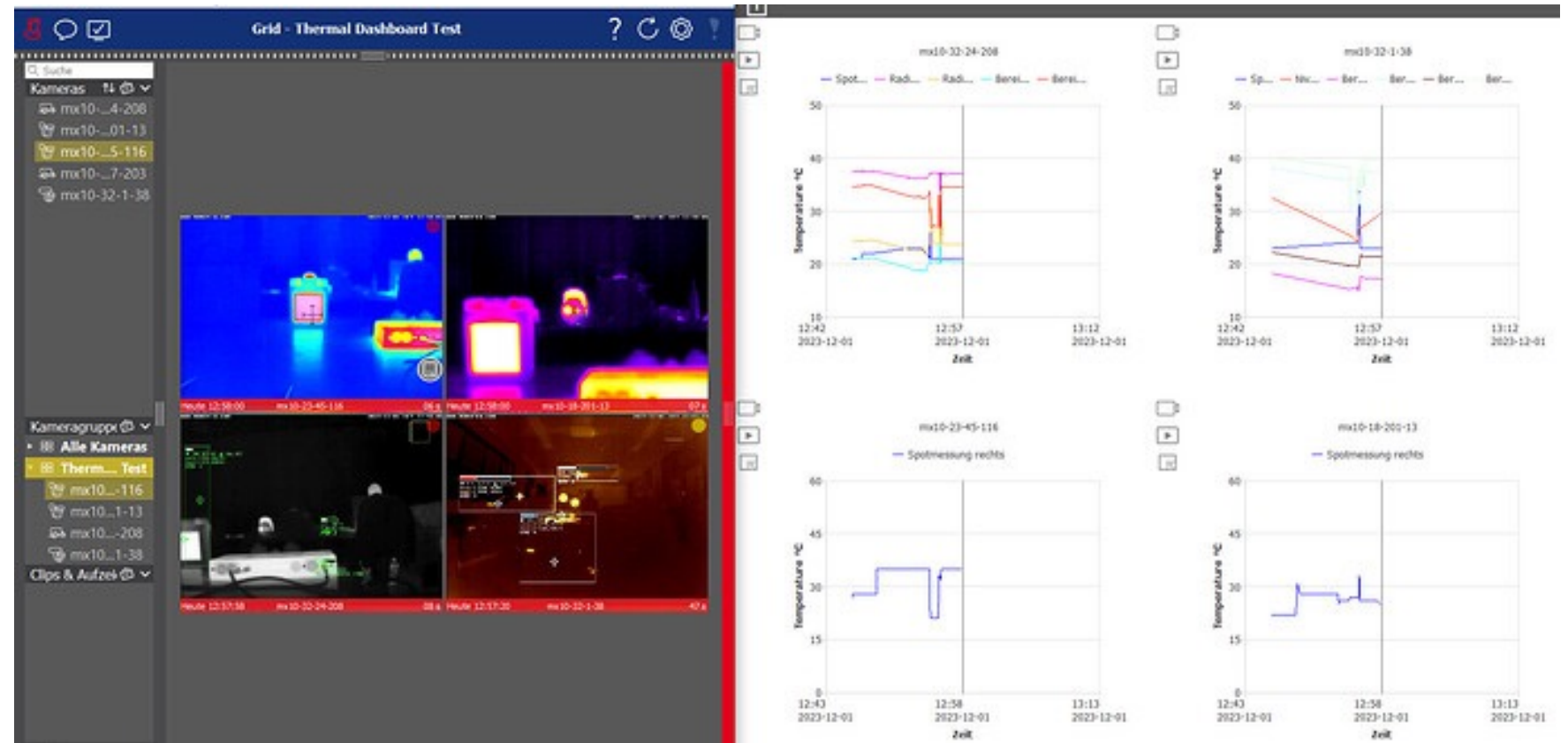
- Besonders schlanke und einfach per Standard-PC (Win/Mac) nutzbare Lösung
- Kein extra Server notwendig – dank dezentraler MOBOTIX Kameras mit integrierter Videoanalyse

MOBOTIX ManagementCenter mit Thermal Dashboard PlugIn

Beispiel mit vier MOBOTIX Thermal Kameras:

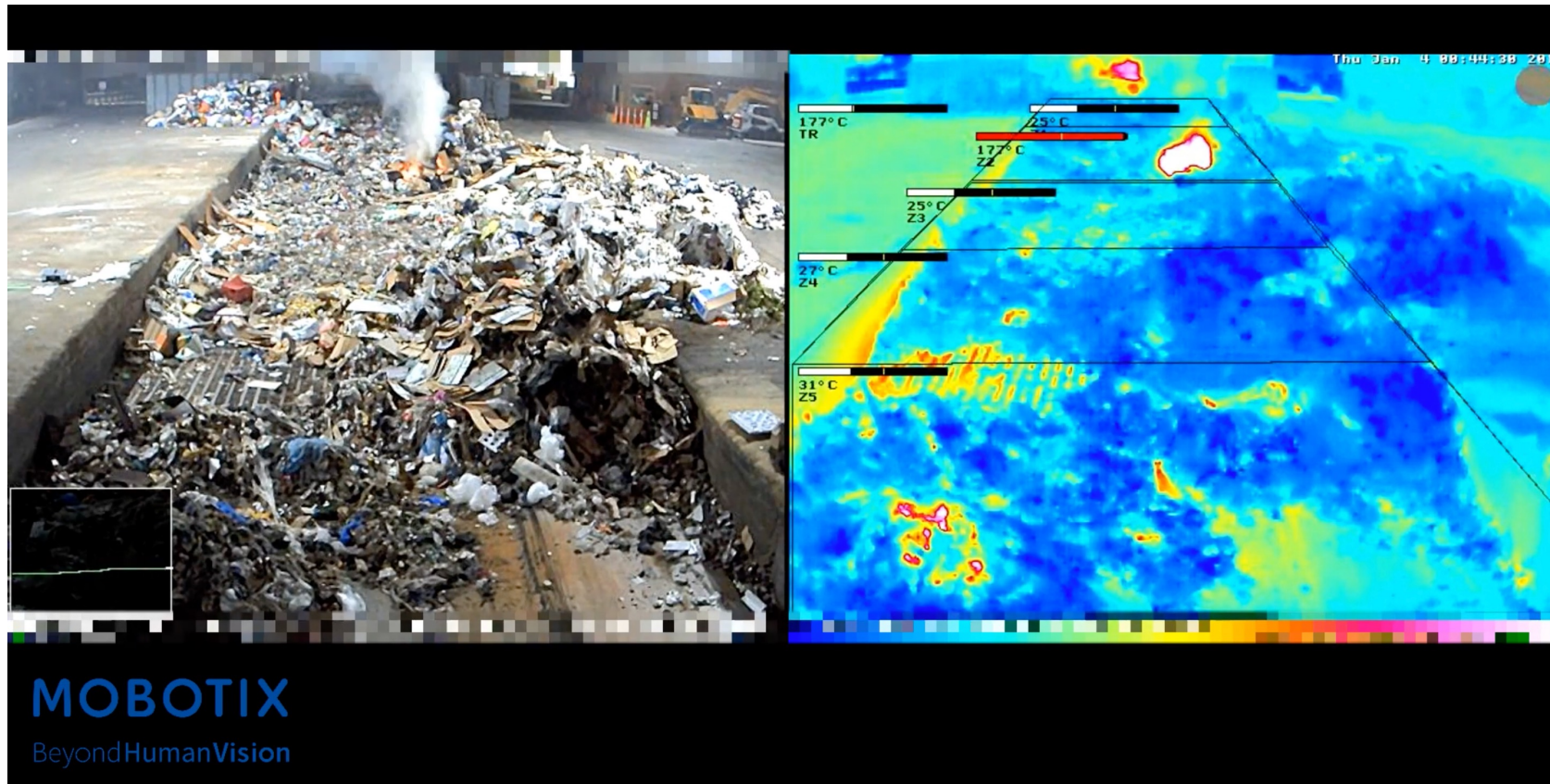
- M15 Thermal mit Spotmeter (erfordert Periodic Event)
- M16 Thermal mit Spotmeter
- M73 VGA mit verschiedenen Radiometry Events
- S74 CIF mit verschiedenen Radiometry Events

Noch mehr Informationen und Beispielbilder rund um das Thermal Dashboard in MxMC (nur ab Version 2.8) finden Sie online in der **MOBOTIX Community**:
<https://community.mobotix.com/t/mxmc-version-2-8-thermal-dashboard-de/7119>



MOBOTIX ManagementCenter – Beispiel Abfallentsorgungsanlage

Reales Szenario: Dank Thermal Dashboard kann im Leitstand noch vor Entstehung der Flammen der stetige Temperaturanstieg erkannt und damit besonders frühzeitig reagiert werden (Raum evakuieren, Löschung einleiten)!



Link zum Video: <https://www.youtube.com/watch?v=a-jWqFWedDA>

BeyondHuman**Vision**

MOBOTIX

MOBOTIX AG
Kaiserstrasse
67722 Langmeil
Germany

+49 6302 9816-0
info@mobotix.com
www.mobotix.com

MOBOTIX, the MOBOTIX Logo, MxControlCenter, MxEasy, MxPEG, MxDisplay and MxActivitySensor are trademarks of MOBOTIX AG registered in the European Union, the U.S.A. and in other countries • Subject to change without notice • MOBOTIX do not assume any liability for technical or editorial errors or omissions contained herein • All rights reserved • © MOBOTIX AG