



# REDEFINE SECURITY

Nuovi standard per la sicurezza



**MOBOTIX**  
Beyond Human Vision

## **Un approccio più intelligente alla videosorveglianza.**

MOBOTIX offre soluzioni di videosorveglianza compatte, basate sull'intelligenza artificiale e sulla sicurezza informatica che proteggono persone, beni e infrastrutture con la massima precisione e il minimo sforzo.

# Contenuti

**Capitolo 1:** Nuovi tempi. Nuove minacce.

**Capitolo 2:** Entità essenziali e importanti al centro della scena

**Capitolo 3:** La sicurezza digitale inizia adesso

**Capitolo 4:** IEC 62676-4 – Lo standard internazionale per la videosorveglianza professionale

**Capitolo 5:** Ridefinire la sicurezza

**Capitolo 6:** Sicurezza intelligente in azione – Casi d'uso nel mondo reale

**Capitolo 7:** MOBOTIX – Il portafoglio completo di soluzioni

**Parola finale:** Dare forma al futuro della sicurezza – insieme.

## Capitolo 1

# Nuovi tempi. Nuove minacce.

Il mondo sta cambiando, in modo rapido e imprevedibile.

Il progresso tecnologico rende le nostre vite più connesse ed efficienti. Ma questo comporta una nuova realtà: il panorama delle minacce sta diventando sempre più complesso. Cybersecurity, vandalismo e intrusioni fisiche non sono più problemi isolati, ma spesso interconnessi. Ogni falla nella sicurezza è ora un potenziale punto di accesso, con conseguenze molto concrete.

Per questo motivo, le aziende, le istituzioni pubbliche e gli enti governativi sono sempre più sotto pressione. Le aspettative in termini di sicurezza e resilienza stanno aumentando, così come la responsabilità di garantirle. Nel mondo di oggi, la vera protezione deve essere olistica: fisica, digitale e strategica.

### Considerate i fatti:

- **La criminalità informatica** è ora altamente organizzata, con attacchi mirati a siti industriali, servizi pubblici e infrastrutture pubbliche.
- **Minacce fisiche** come vandalismo, intrusioni e sabotaggi sono fattori di rischio quotidiani in molti settori.
- **Lo spionaggio e la manipolazione** mettono in pericolo dati sensibili, proprietà intellettuale e processi automatizzati, spesso senza essere individuati.
- **Le tensioni geopolitiche** spingono le offensive informatiche sponsorizzate dagli Stati contro le infrastrutture critiche.

### Lo sapevate?

Secondo **l'Allianz Risk Barometer 2024**, gli incidenti informatici e le interruzioni dell'attività sono ora al primo posto tra i rischi aziendali globali, superando le catastrofi naturali e le pandemie.

### La sicurezza non è più un "piacere da avere".

Per i gestori di infrastrutture critiche, le istituzioni pubbliche e molte aziende, è un obbligo di legge. La mancata implementazione di una protezione adeguata può portare a perdite di dati, interruzioni operative, multe salate, danni alla reputazione o addirittura alla chiusura.

I governi e le istituzioni internazionali stanno rispondendo con nuove leggi e regolamenti:

- **Direttiva NIS2 (UE)**
- **Legge sulla resilienza informatica (UE)**
- **Quadri statunitensi e globali come il NDAA**

Le nuove leggi non chiedono più se qualcosa potrebbe accadere, ma solo quanto si è preparati quando accade.

### MOBOTIX - Una soluzione più intelligente per la videosorveglianza

La sicurezza non deve essere reattiva, ma deve diventare una **componente fondamentale** della strategia aziendale.

Quando è necessario proteggere persone, sistemi e dati, contano chiarezza, reattività e fiducia. In qualsiasi settore, con qualsiasi tempo e a qualsiasi ora del giorno.

I sistemi di sicurezza tradizionali su larga scala stanno raggiungendo i loro limiti: sono costosi, rigidi e spesso poco flessibili. Il futuro appartiene a soluzioni più intelligenti: compatte, connesse, dotate di intelligenza artificiale ed efficienti. Sistemi che si integrano perfettamente negli ambienti esistenti e che offrono molto di più della semplice sorveglianza.

Che si tratti di un sito industriale complesso, di un'area ospedaliera sensibile o di un piazzale di una stazione molto frequentato: **la videosorveglianza intelligente di MOBOTIX rileva i rischi prima che diventino un problema.** Grazie all'architettura intelligente delle telecamere, all'analisi supportata dall'intelligenza artificiale e alla sicurezza informatica senza compromessi, vengono create soluzioni che comprendono ciò che conta davvero e agiscono autonomamente in caso di emergenza.

*Uno sguardo al futuro: Capitolo 6: Sicurezza intelligente in azione – Casi d'uso nel mondo reale*

*Qui vi mostriamo come la tecnologia video MOBOTIX risolve problemi reali, in modo concreto, efficiente e a prova di futuro..*



REDEFINE  
SECURITY

## Capitolo 2

# Entità essenziali e importanti al centro della scena

Sono finiti i tempi in cui solo le grandi aziende erano tenute a rispettare rigorosi obblighi di sicurezza.

Oggi la responsabilità si sta spostando verso le **organizzazioni di tutte le dimensioni**, soprattutto quelle con rilevanza sistemica. Regolamenti come la **direttiva NIS2**, il **Cyber Resilience Act** e normative come la **NDAА** negli Stati Uniti chiariscono una cosa: la sicurezza non è più facoltativa. E non è più limitata alla sola IT.

Le moderne normative identificano due principali categorie di organizzazioni che devono essere conformi:

### Entità essenziali

Organizzazioni fondamentali per la vita quotidiana e la sicurezza pubblica, come:

- Fornitori di energia e società di servizi
- Gestori di infrastrutture di trasporto (aeroporti, stazioni ferroviarie, porti)
- Ospedali e strutture di assistenza
- Istituzioni finanziarie
- Servizi di gestione dell'acqua e dei rifiuti
- Fornitori di servizi cloud e centri dati

### Entità importanti

Organizzazioni che possono non fornire servizi vitali, ma che hanno comunque un impatto sulle infrastrutture pubbliche e sull'economia. Ne sono un esempio:

- Servizi postali e di corriere
- Società di smaltimento e riciclaggio dei rifiuti
- Produttori di macchinari e attrezzature industriali

- Aziende chimiche e farmaceutiche
- Produzione e logistica alimentare

### Perché questa classificazione è importante?

Perché comporta **conseguenze legali**. Non appena un'azienda rientra in una di queste categorie, si applicano requisiti specifici, tra cui le norme sulla videosorveglianza, il controllo degli accessi fisici, la sicurezza della rete e la segnalazione degli incidenti.

Sebbene la **direttiva NIS2** e l'**agenzia di rating del credito** siano state promosse dall'UE, la tendenza è globale:

- Negli **Stati Uniti**, il **National Defense Authorization Act (NDAА)**, vari ordini esecutivi e linee guida specifiche del settore impongono la protezione informatica e fisica.
- In **Asia, Medio Oriente e Australia** si stanno introducendo quadri di conformità simili, con una crescente attenzione alla resilienza digitale e alla verificabilità operativa.

### MOBOTIX è pronto – in tutto il mondo

La sicurezza non è solo una promessa locale. Le soluzioni MOBOTIX sono costruite per l'impiego internazionale e soddisfano i requisiti normativi e le prestazioni richieste in tutto il mondo, dalle cliniche in Germania ai parchi solari in California.

Con una **tecnologia video intelligente** che non si limita a osservare. Capisce, registra e risponde. MOBOTIX consente alle organizzazioni di assumere il controllo della propria sicurezza, in modo proattivo e globale.

**MOBOTIX**  
BeyondHumanVision

# La sicurezza digitale inizia adesso

La digitalizzazione, l'automazione e la rete globale stanno creando nuove opportunità, ma anche nuovi rischi.

Con l'invecchiamento dei sistemi tradizionali, le lacune nella sicurezza diventano un fenomeno comune e le violazioni non sono più rare eccezioni. Ecco perché i governi e le istituzioni di tutto il mondo stanno introducendo regole chiare che definiscono come costruire, mantenere e dimostrare la sicurezza.

## Due pietre miliari della moderna normativa sulla sicurezza

### Direttiva NIS2 – Sicurezza informatica tra i settori

A partire dall'**ottobre 2024**, la Direttiva NIS2 si applicherà alle aziende di **18 settori essenziali e importanti** dell'Unione Europea.

Essa introduce requisiti rigorosi in aree quali:

- Gestione del rischio e continuità operativa
- Segnalazione degli incidenti
- Protezione fisica e informatica
- Documentazione e responsabilità

**Cosa c'è di nuovo?** Per la prima volta, le **medie imprese** sono tenute per legge a implementare strategie complete di cybersecurity e sicurezza fisica, e non solo le grandi imprese.

## Quali sono i settori interessati?

Il NIS2 classifica le organizzazioni in due categorie – entità **essenziali** e **importanti** – che coprono un'ampia gamma di settori, tra cui:

### Settori essenziali:

- Energia (elettricità, petrolio, gas)
- Trasporti (aerei, ferroviari, marittimi, stradali)
- Settore bancario
- Infrastruttura del mercato finanziario
- Salute (ospedali, cliniche)
- Acqua potabile e acque reflue
- Infrastruttura digitale (servizi cloud, data center, DNS)
- Amministrazione pubblica
- Spazio

### Settori importanti:

- Servizi postali e di corriere
- Gestione dei rifiuti
- Prodotti chimici
- Produzione e distribuzione di alimenti
- Produzione di prodotti critici
- Ricerca
- Fornitori digitali non inclusi tra le entità essenziali
- Altri settori con un impatto economico o sociale significativo

Ciascuno di questi settori è tenuto a implementare misure di sicurezza, a segnalare gli incidenti e a sottoporsi a verifiche per garantire la piena conformità..

## Legge sulla resilienza informatica (Cyber Resilience Act, CRA) – Secure by Design (Sicurezza nella progettazione)

Il CRA, che entrerà in vigore nel **2027**, si applica ai **produttori e ai distributori** di prodotti digitali, tra cui telecamere, registratori e sistemi di gestione video.

### I requisiti principali includono:

- La sicurezza deve essere integrata fin dall'inizio ("Security by Design")
- I dispositivi devono essere sicuri per impostazione predefinita al momento della consegna
- Tutti i prodotti devono essere dotati di **certificazione CE** per verificare la conformità
- I produttori sono **responsabili** delle falle di sicurezza

Questo cambia le carte in tavola. Sposta la responsabilità direttamente sui fornitori di tecnologia e alza l'asticella dello sviluppo dei prodotti in tutto il settore.

## Influenza globale: Oltre l'Europa

Although NIS2 and CRA are European laws, their impact is global.

- Le **multinazionali** devono rispettare questi standard per poter fare affari oltre confine.
- Le **aziende statunitensi** devono affrontare la crescente pressione dei requisiti NDAA e TAA (Trade Agreements Act).
- I Paesi dell'**Asia-Pacifico, del Medio Oriente e del Sud America** stanno adottando principi simili per rafforzare la resilienza delle infrastrutture critiche.



## MOBOTIX: il vostro partner per una videosorveglianza conforme e a prova di futuro

MOBOTIX sviluppa tecnologie video e di sicurezza progettate fin dall'inizio per essere sicure, con una chiara attenzione agli standard applicabili e ai requisiti legali:

- **Conformi alla protezione dei dati, sicuri dal punto di vista informatico e in grado di supportare le revisioni.**
- **Adattabile ai requisiti specifici del settore**
- **Orientato verso campi di applicazione esigenti come l'energia, la sanità, l'industria e le istituzioni pubbliche.**
- **Rilevare le anomalie in tempo reale**
- **Integrazione con sistemi di gestione del rischio più ampi**

Siamo consapevoli che i requisiti normativi sono in continua evoluzione. Per questo motivo ci occupiamo attivamente delle normative attuali e future, come GDPR, NIS2, CRA ed ETSI, e colmiamo le potenziali lacune di sicurezza in modo rapido ed efficiente attraverso aggiornamenti regolari.

Grazie all'hardware e al software sviluppati in gran parte da noi stessi, siamo particolarmente reattivi – nell'interesse dei nostri clienti. Questo include:

- **Aggiornamenti software gratuiti per molti anni** dopo l'acquisto – per una sicurezza duratura
- **Assistenza concreta**, ad esempio attraverso la Guida alla [protezione cibernetica MOBOTIX \(PDF\)](#)
- **Informazioni e formazione approfondite per i nostri partner e clienti**, ad esempio sulla creazione di sistemi video in conformità con le norme sulla protezione dei dati. → [Carta bianca sulla protezione dei dati e GDPR](#). → [Corsi e formazione MOBOTIX](#)

**Con MOBOTIX non solo investite in una soluzione che funziona oggi, ma che vi proteggerà anche domani.**

## Capitolo 4

# IEC 62676-4 – Lo standard internazionale per la videosorveglianza professionale

## Cosa rende la videosorveglianza veramente professionale?

Non solo la qualità delle telecamere, non solo le funzioni del software, ma un sistema complessivo ben progettato, correttamente installato e gestito in modo tracciabile. È proprio qui che entra in gioco lo standard internazionale **IEC 62676-4:2024**. Per la prima volta, fornisce un insieme di regole standardizzate a livello globale per l'installazione, il funzionamento e la manutenzione dei sistemi di videosorveglianza (VSS) nel campo della sicurezza.

**Dalla sua revisione tecnica del 2024, non solo offre requisiti chiari, ma sta diventando sempre più il riferimento per chiunque voglia rendere la propria sicurezza verificabile e controllabile.**

## Di cosa tratta la norma IEC 62676-4?

Lo standard descrive l'intero ciclo di vita di una soluzione di videosorveglianza professionale: dall'**analisi dei rischi e dalla pianificazione all'implementazione tecnica, al funzionamento, alla manutenzione e alla formazione**. Definisce inoltre gli standard minimi per la tecnologia, il personale e i processi - proprio i fattori cruciali in un panorama di sicurezza in rete.

## Perché lo standard è così importante?

In un momento in cui alle aziende vengono imposti sempre più requisiti legali, la norma IEC 62676-4 crea finalmente un insieme di regole vincolanti. Le aziende che seguono queste linee guida documentano attivamente il loro impegno per una progettazione della sicurezza professionale e conforme.

## Dalla teoria alla pratica: I requisiti fondamentali dello standard

Invece di un elenco secco, ecco una panoramica fluida delle aree più importanti:

- 1. Pianificazione e concezione:** Tutto inizia con un'analisi dei rischi documentata per iscritto. Su questa base viene sviluppato un concetto di sicurezza che definisce gli obiettivi di protezione e contiene un chiaro elenco di requisiti (requisiti operativi), come la qualità delle immagini, gli obiettivi di monitoraggio o i tempi di risposta.
- 2. Requisiti tecnici:** I sistemi di telecamere devono essere scelti in base all'applicazione: Risoluzione, sensibilità alla luce, frequenza dei fotogrammi, ridondanza: tutto deve corrispondere allo scenario applicativo. Anche la struttura della rete, i sistemi di archiviazione e la sicurezza informatica sono componenti integrali.
- 3. Funzionamento e manutenzione:** Un sistema video professionale non si esaurisce con la messa in funzione. I regolari controlli visivi in loco, la manutenzione da parte di personale specializzato certificato e la documentazione completa nel registro di funzionamento sono componenti obbligatori, così come i diritti di accesso al centro di controllo, chiaramente regolamentati.
- 4. Formazione e competenza:** Solo specialisti formati e certificati possono eseguire la progettazione, l'installazione e la manutenzione. Lo standard richiede competenze specifiche, che MOBOTIX mette a disposizione con corsi di formazione orientati alla pratica e con il Campus MOBOTIX.



## MOBOTIX – In conformità con lo standard

Per MOBOTIX, la norma IEC 62676-4 non è solo un criterio, ma un punto di riferimento.

Noi e i nostri partner certificati vi aiutiamo attivamente a pianificare, installare e utilizzare i nostri sistemi video in conformità con lo standard:

- **Pianificazione del sistema** esattamente secondo le specifiche standard
- **Corsi di formazione specialistica** con riferimento diretto ai requisiti IEC
- **Partner certificati** per un'implementazione conforme agli standard

## Panoramica della norma IEC 62676-4 in 5 punti:

1. Ogni sistema video necessita di un **concetto di sicurezza documentato per iscritto**, con un'analisi dei rischi e degli obiettivi di protezione.
2. Deve essere disponibile **una scheda tecnica dettagliata** (requisiti operativi).
3. Le telecamere, le reti e lo storage devono essere **selezionati in base agli standard**.
4. **La manutenzione e il funzionamento richiedono processi chiari**, controlli regolari e una documentazione completa.
5. **La formazione e la prova di competenza sono obbligatorie** per tutti i soggetti coinvolti.

### *Conclusione:*

*Se volete implementare oggi la videosorveglianza in modo professionale, verificabile e a prova di futuro, non c'è modo di evitare la norma IEC 62676-4:2024. MOBOTIX e i suoi partner globali certificati vi supportano attivamente nell'implementazione del vostro sistema di videosorveglianza in conformità allo standard!*



## Capitolo 5

# Ridefinire la sicurezza

### La sicurezza oggi non richiede solo tecnologia.

Ha bisogno di fiducia. Ha bisogno di soluzioni che non solo funzionino, ma che guardino al futuro, si adattino e siano in grado di resistere a qualsiasi situazione. In un mondo pieno di compromessi, MOBOTIX sceglie deliberatamente una strada diversa: qualità senza compromessi, tecnologia intelligente, servizio affidabile. Nessuna promessa vuota, ma soluzioni concrete per una realtà complessa.

### Cosa significa per voi?

- Non solo osservare, ma anche **capire**.
- Non solo riconoscere i rischi, ma **prevenirli attivamente**.
- Non più grandi, ma più **intelligenti**.

*Con un sistema. Con una strategia. Con MOBOTIX.*

### Costruito per le applicazioni più difficili

Quando la sicurezza è importante, nessun sistema dovrebbe fallire nel momento cruciale. Ecco perché MOBOTIX punta su una durata senza compromessi, dalla prima vite all'ultima riga di software.

Le nostre telecamere sono realizzate in plastica rinforzata con fibra di vetro, nascondono i cavi e sono resistenti all'acqua salata, alle temperature estreme e alle condizioni atmosferiche. **L'MTBF** (Mean Time Between Failures) è di **oltre 9 anni**. Non si tratta solo di teoria, ma di qualità industriale in pratica.

## Intelligenza direttamente alla fonte - con l'edge computing

Perché inviare i dati attraverso un'intera rete quando è possibile analizzarli direttamente nella telecamera? I sistemi MOBOTIX elaborano i dati delle immagini in modo decentralizzato, con funzioni di intelligenza artificiale direttamente sul luogo dell'evento.

- **Non è necessario un server centrale - nessun singolo punto di guasto**
- **Larghezza di banda inferiore**
- **Maggiore affidabilità**
- **Velocità di reazione in tempo reale**

Questa architettura di sistema decentralizzata era ed è una caratteristica centrale dei sistemi IoT MOBOTIX sviluppati internamente:

Ogni telecamera funziona in modo autonomo, con analisi delle immagini, gestione della memoria ed elaborazione degli allarmi integrate.

Questo elimina la necessità di server centrali, riduce il carico sulla rete e minimizza i rischi per la sicurezza.

**Per MOBOTIX l'edge computing non è il futuro, ma una realtà. Dal 1999.**

## Cybersecurity e protezione dei dati - profondamente integrate nel sistema fin dall'inizio

Perché la vera sicurezza non si esaurisce nell'alloggiamento di una telecamera. Inizia dall'architettura, passa attraverso ogni aggiornamento del firmware e si estende alla connessione al cloud.

MOBOTIX si affida costantemente a:

- **Privacy by default** - impostazioni predefinite per la protezione dei dati
- **Crittografia end-to-end** - per tutti i canali di comunicazione rilevanti
- **Conformità al GDPR** - a livello di sistema, dati e applicazione
- **Aggiornamenti di sicurezza regolari** - nessun abbonamento, nessuna scusa.

Informati ora  
**MOBOTIX CACTUS CONCEPT**



MOBOTIX si spinge molto più in là di molti fornitori presenti sul mercato: Le nostre tecnologie sono state ripetutamente testate dall'ente indipendente SySS GmbH, uno dei principali fornitori di test di penetrazione in Germania.

Disponiamo inoltre di certificazioni di istituti internazionali di sicurezza informatica come **CNPP** e **White Hat**.

Il nostro claim: **Prodotti che non solo promettono, ma sono effettivamente sicuri - verificabili e testabili.**

## MOBOTIX Concetto Cactus

Il nostro **CACTUS CONCEPT** è un simbolo visibile di questa filosofia:

Un approccio completo alla sicurezza che collega hardware, software e processi, dalla prima fase di sviluppo fino al funzionamento continuo.

In questo modo garantiamo **una sicurezza informatica affidabile**, concetti di protezione dei dati certificabili e una sovranità senza compromessi.



Siamo inoltre in grado di soddisfare i requisiti internazionali, come il **NDAA (National Defense Authorization Act)** o il **TAA (Trade Agreements Act)**, per garantire la massima sicurezza in tutto il mondo.

## Qualità certificata - in bianco e nero

Dove gli altri vogliono guadagnare punti con il marketing, MOBOTIX offre la prova. Le nostre soluzioni soddisfano i più elevati standard di verifica:

- Testato in modo indipendente da SYSS, VdS, EN54, CNPP, Applus
- Applicazioni conformi a HIPAA e BFST
- Certificazione TÜV in conformità alla norma ISO 9001:2015 per sviluppo, produzione, vendita e assistenza.

*Non è un extra, è la nostra richiesta.*

**MOBOTIX**  
BeyondHumanVision



## Analisi video supportata dall'intelligenza artificiale: più di un semplice rilevamento del movimento

Le nostre app certificate riconoscono schemi, simboli e comportamenti, basati sul contesto e specifici per il settore. Dalla protezione perimetrale alle strutture di cura.

- **Riconoscimento e classificazione di oggetti, direzione, velocità, modelli di auto** (produttore, tipo, colore).
- **Rilevamento basato su simboli** (ad es. variazioni di colore, caratteri, numeri, codici a barre)
- **Convalida termica per la protezione antincendio**
- **Filtraggio degli allarmi basato sull'intelligenza artificiale** per ridurre i falsi allarmi

## Interfacce aperte - completa integrazione del sistema

MOBOTIX è stato progettato per essere aperto: i nostri sistemi possono essere integrati senza problemi negli ambienti esistenti, che si tratti di automazione degli edifici, piattaforme di sicurezza o sistemi di controllo industriale.

- Integrazione tramite MOBOTIX HUB
- Supporto per KNX, Modbus, MQTT e molto altro ancora
- Ampia gamma di opzioni API e plug-in
- La compatibilità con i sistemi di terze parti garantisce la sicurezza per il futuro

### *Conclusione:*

*Con MOBOTIX non scegliete un prodotto, ma un sistema che pensa oggi al domani. Un sistema che vive e respira la qualità, prende sul serio la sicurezza e genera soluzioni intelligenti dall'innovazione.*



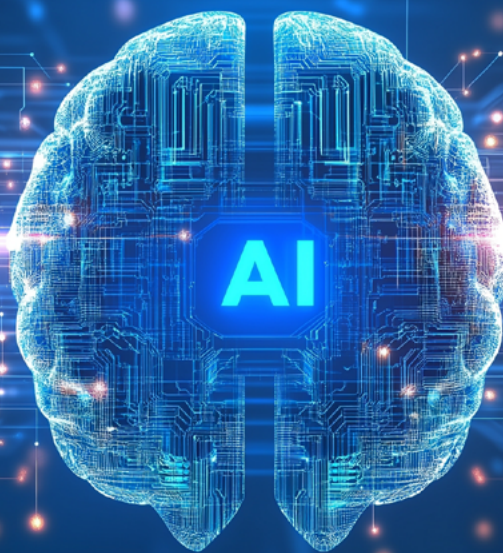
Software MOBOTIX  
Tutto da un unico fornitore



# MQTT



**MOBOTIX**  
BeyondHumanVision



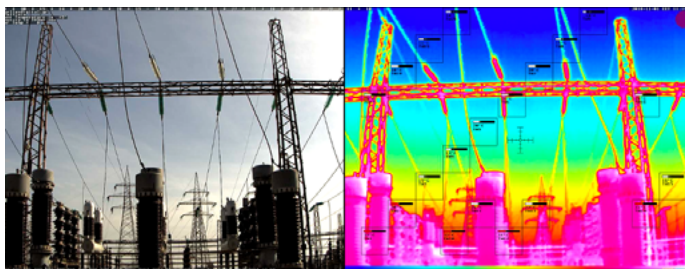
## Capitolo 6

# Sicurezza intelligente in azione – Casi d'uso nel mondo reale

La sicurezza intelligente non è un concetto da film, ma una realtà.

Ovunque vengano utilizzati, i sistemi MOBOTIX fanno la differenza: proteggono persone e beni, riducono al minimo i rischi, automatizzano i processi e lo fanno in modo silenzioso, efficiente e con la massima affidabilità.

In questo capitolo mostriamo **come funziona la videosorveglianza sofisticata in un'ampia gamma di settori**, dalle fabbriche ai pronto soccorso e agli impianti di riciclaggio.



## Protezione perimetrale con cervello

Un sito industriale, di notte, nella nebbia. Uno scenario classico per i falsi allarmi, innescati da animali, vento o fluttuazioni meteorologiche. Non è così con MOBOTIX.

La combinazione di termocamere, ottiche ad alta risoluzione e l'applicazione Irisity AI rileva in modo affidabile ciò che conta davvero: Persone e veicoli che rappresentano una potenziale minaccia, non ombre o gocce di pioggia. L'allarme rimane silenzioso quando non succede nulla e suona esattamente al momento giusto.

**Scenario 1 – Un parco eolico sulla costa:** Tempeste, nebbia, cambiamenti di luce: un incubo per il classico rilevamento del movimento. Ma le telecamere termiche MOBOTIX e l'app AI di Irisity filtrano in modo affidabile i fattori di disturbo e segnalano solo le minacce reali. Il personale di sicurezza può contare su ogni allarme, 24 ore su 24, 7 giorni su 7.

**Scenario 2 – Una sottostazione in un'area industriale:** I punti di accesso sono protetti, ma una recinzione da sola non basta a garantire la protezione. Grazie alle torri di sorveglianza mobili con una combinazione di sistemi termici e ottici, ogni avvicinamento viene rilevato, anche di notte e in condizioni di visibilità nulla.

**Applicazioni tipiche:** Fornitura di energia, centri logistici, aeroporti, magazzini all'aperto, protezione dei confini.



MOBOTIX M ONE  
Telecamera



MOBOTIX M ONE

## Eliminare i falsi allarmi - con la telecamera che decide da sola

Un camion entra nel parcheggio di un'azienda. Poco dopo, un dipendente. Non c'è motivo di farsi prendere dal panico e nemmeno di lanciare falsi allarmi.

La telecamera MOBOTIX M ONE con ActivitySensor ONE integrato riconosce i modelli di movimento, distingue gli oggetti e valuta la direzione - direttamente nella telecamera, senza hardware aggiuntivo.

In questo modo si risparmia fatica, si conservano le risorse e si rende intelligente la sicurezza.

**Scenario 1 - Parco industriale con funzionamento a turni:** Nelle ore di punta c'è molto movimento, ma solo alcuni veicoli possono accedere a determinate zone. Il MOBOTIX M ONE con ActivitySensor ONE rileva la direzione e il tipo di oggetto: i falsi allarmi causati da dipendenti che camminano o da altri oggetti appartengono al passato.

**Scenario 2 - Edificio amministrativo:** Un allarme nel cuore della notte: falso allarme? Non con MOBOTIX: la telecamera riconosce che si tratta di un bidone della spazzatura mobile e non di una persona. Il servizio di sicurezza risparmia un intervento inutile.

**Luoghi:** Ingressi, cortili industriali (interni ed esterni), perimetro





MOBOTIX M73 Thermal

## Panoramica e dettagli – risolti in modo intelligente con un uso minimo della fotocamera

Come si fa a mantenere una visione d'insieme in un magazzino con più punti di accesso senza ingombrare ogni angolo con la tecnologia?

### Soluzione 1: telecamera ottica e PTZ SpeedDome – intelligenza in un pacchetto doppio

Una o più telecamere ottiche o termiche rilevano scene rilevanti nell'area da monitorare (ad esempio, una persona che si trova nei locali dopo l'orario di lavoro).

Un'altra telecamera PTZ si allinea automaticamente con l'innesco, per una visione dettagliata e nitida in tempo reale.

L'interazione tra sorveglianza grandangolare e zoom mirato è completamente automatica, basata sull'intelligenza artificiale, e avviene 24 ore su 24.

**Esempio 1 – Protezione perimetrale efficiente:** Una telecamera MOBOTIX Thermal ECO monitora il perimetro di un impianto, il PTZ esegue automaticamente lo zoom nell'area interessata quando viene rilevato un movimento e poi segue automaticamente i movimenti grazie alla tecnologia LiDAR. → La sicurezza dell'impianto ha tutto sotto controllo, senza schermi multipli o operazioni fisse.

**Esempio 2 – Piazzale della stazione o evento pubblico:** Una telecamera emisferica con vista a 360° offre una panoramica completa di un'area, mentre il PTZ si concentra dinamicamente sui flussi di persone o sugli incidenti.

→ Ideale anche per soluzioni di sicurezza temporanee con la massima efficienza.

## Soluzione 2: una telecamera, quattro direzioni di visione – con il multisensore MOBOTIX MOVE

Invece di due **telecamere separate**, la **telecamera multisensore antivandalo a 4 canali MOBOTIX MOVE** offre un'opzione ancora più compatta:

- Quattro moduli telecamera allineabili singolarmente in un unico dispositivo; modulo PTZ aggiuntivo integrato a scelta
- Ideale per aree di grandi dimensioni con più ingressi e uscite
- Meno cablaggio, meno lavoro di installazione, meno costi operativi

**Particolarmente adatto per le applicazioni** in cui è necessario monitorare contemporaneamente ampie aree con un solo dispositivo, senza dover rinunciare a un meccanismo PTZ opzionale.

Ulteriori informazioni: [\*Telecamere multisensore MOBOTIX MOVE\*](#)

**Perfetto per:** Stazioni ferroviarie, grandi magazzini, linee di produzione, impianti industriali, ospedali, produzione di energia, spazi pubblici.



MOBOTIX MOVE  
Multisensore antivandalismo



MOBOTIX SYNC  
The intelligent Data Center



## Controllo al cancello – La gestione del cantiere oggi

Nella logistica, ogni minuto è importante. Chiunque entri o esca deve essere registrato, in modo rapido, affidabile e documentato.

Con le soluzioni LPR di MOBOTIX, gli operatori hanno sempre una visione d'insieme.

Le targhe vengono riconosciute, gli accessi documentati, le barriere controllate – in modo automatizzato e conforme al GDPR.

### Scenario 1 – Spedizioniere con oltre 100 camion al giorno:

Grazie alla soluzione MOBOTIX con l'app OCR direttamente nella telecamera e MOBOTIX HUB come VMS, i veicoli vengono riconosciuti automaticamente all'ingresso e all'uscita, le barriere vengono aperte e le finestre temporali documentate. Il centro di controllo vede tutti i processi in tempo reale, anche da remoto tramite tablet.

### Scenario 2 – Impianto con regolamentazione degli accessi in base all'orario:

Traffico di consegna solo al mattino, visitatori privati al pomeriggio? Nessun problema. L'app LPR di Vaxtor funziona insieme a MOBOTIX HUB, riconosce le targhe e controlla l'autorizzazione, automaticamente e nel rispetto delle norme sulla protezione dei dati.

**Perfetto per:** Logistica, stabilimenti industriali, spedizionieri, aziende di smaltimento dei rifiuti



# REDEFINE SECURITY



Arplus<sup>+</sup>

Certified  
CNPB



NDA  
Compliant



## Soluzioni termiche conformi alla protezione dei dati

Come monitorare le aree sensibili senza violare la privacy?

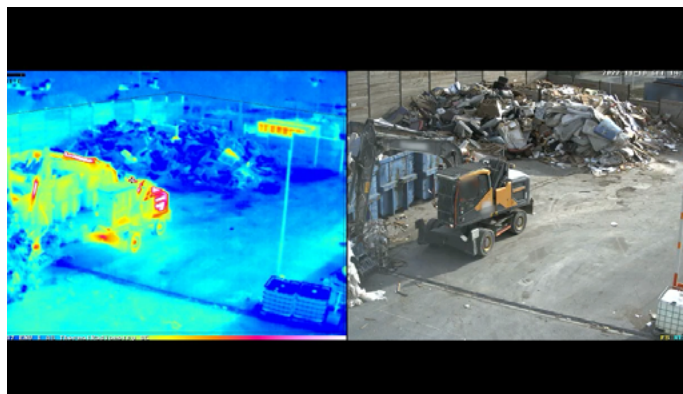
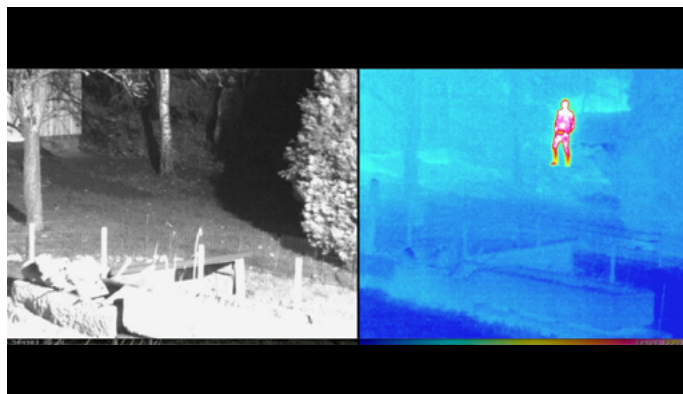
Le termocamere permettono di fare proprio questo.

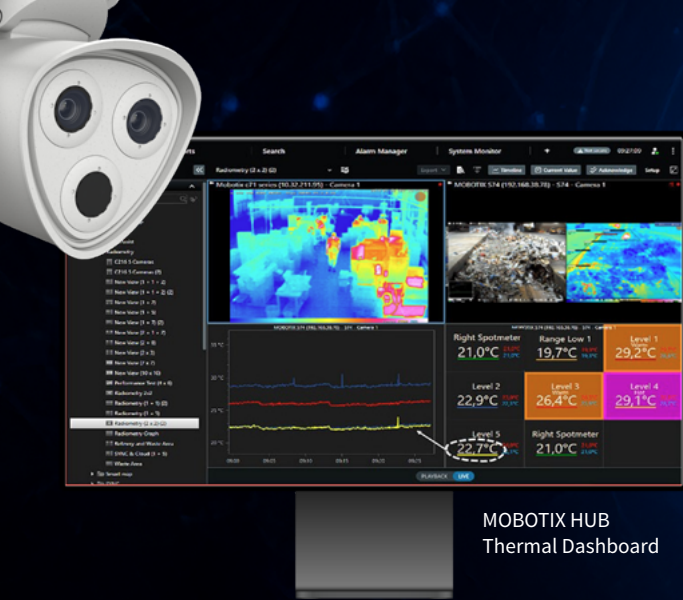
Rilevano i rischi di incendio, i movimenti e le variazioni di temperatura, senza registrare i volti o le caratteristiche personali. Le soluzioni termiche MOBOTIX sono certificate e non richiedono server aggiuntivi o soluzioni di memorizzazione complesse.

**Scenario 1 – Protezione perimetrale per maggiori esigenze di sicurezza:** Senza violare i diritti personali, una telecamera termica MOBOTIX rileva anche un “visitatore” notturno, praticamente invisibile grazie agli abiti scuri e all’illuminazione spenta, che sta manomettendo una recinzione o un cancello chiuso. Nessun volto, nessun nome, ma un allarme affidabile prima che possa entrare nei locali.

**Scenario 2 – Stoccaggio di rifiuti con rischio di incendio:** Grazie al monitoraggio permanente delle strutture di stoccaggio dei rifiuti, il sistema segnala tempestivamente anche gli aumenti critici di temperatura nelle aree esterne, anche prima che si sviluppi del fumo o che siano visibili delle fiamme. Nessun danno alle persone, nessun pericolo per l’ambiente.

**Perfetto per:** Strutture di cura, gestione dei rifiuti, centri dati





MOBOTIX HUB  
Thermal Dashboard



## Soluzioni ibride – le telecamere esistenti incontrano MOBOTIX

Molte aziende si trovano di fronte a una sfida: come integrare le infrastrutture di telecamere esistenti nei sistemi moderni?

### MOBOTIX HUB è la soluzione perfetta per la gestione video.

I vecchi dispositivi rimangono al loro posto e si aggiungono nuovi sistemi MOBOTIX, controllati da una piattaforma centrale.

#### Scenario 1 – Pubblica amministrazione con un vecchio stock:

Alcune telecamere provengono da un sistema precedente. Grazie a MOBOTIX HUB, l'inventario può continuare a essere utilizzato mentre le nuove telecamere MOBOTIX vengono integrate senza problemi. Compresa le estensioni AI e l'archiviazione conforme al GDPR.

**Scenario 2 – Ospedale con rete a isola:** Un edificio è già dotato di MOBOTIX, mentre un altro non lo è ancora. Invece di ricablare tutto, le due aree sono collegate tramite la piattaforma HUB. Controllabile centralmente, scalabile individualmente.

**Ideale per:** Amministrazioni, ospedali, infrastrutture miste, ammodernamenti sensibili al budget



Solida.

*Suggerimento:*

Potete trovare altri esempi di applicazione - dalla sanità all'Industria 4.0 - su [www.mobotix.com](http://www.mobotix.com).

**MOBOTIX**  
BeyondHumanVision

# MOBOTIX – Il portafoglio completo di soluzioni

A cosa serve la migliore telecamera se non si adatta al sistema? A cosa serve il software più intelligente se non è intuitivo da usare? E a cosa serve la migliore pianificazione se poi non c'è assistenza?

**MOBOTIX offre tutto da un'unica fonte, ma con l'apertura necessaria per adattarsi a qualsiasi ambiente.**

Dall'hardware robusto al software scalabile e all'assistenza personale: questa offerta completa non è casuale, ma è il risultato di anni di esperienza, eccellenza tecnica e partnership autentica.

## Sistemi di telecamere: attrezzati per ogni sfida

Le telecamere MOBOTIX non sono prodotti di massa: sono specializzate per un'ampia gamma di requisiti. Che si tratti di condizioni climatiche estreme, aree a rischio di vandalismo o aree interne altamente sensibili: Per ogni scenario esiste una soluzione adatta.

- **Serie M (ad esempio M ONE, M73):** Modulare, potente, durevole: il nostro fiore all'occhiello per le applicazioni più impegnative.
- **Telecamere a cupola fisse:** compatte, antivandalo e con un'elevata qualità dell'immagine
- **Dome veloci PTZ:** Visione dinamica a 360° con funzione LiDAR e IR
- **Emisferica:** visione a 360° con una sola telecamera, ideale per ambienti con molti angoli di visuale
- **Telecamere multidirezionali e bullet:** Per una sorveglianza esterna dettagliata
- **Telecamere termiche:** Per il rilevamento precoce degli incendi e il rilevamento conforme al GDPR senza immagini identificabili

## Il concetto MOBOTIX funziona

I sistemi video MOBOTIX sono prodotti estremamente robusti e praticamente privi di manutenzione. Vengono utilizzati solo componenti di alta qualità, come gli alloggiamenti rinforzati in fibra di vetro con passaggio cavi nascosto, processori e sensori di immagine di fascia alta e schede di memoria standard del settore installate di serie. E un firmware che si concentra sulla funzionalità pratica, sulla sicurezza informatica e sulla facilità d'uso. Le nostre soluzioni sono progettate per garantire vantaggi a lungo termine e costi minimi di manutenzione e aggiornamento (ROI).

*MOBOTIX ONE - La piattaforma per la crescita, la sicurezza e l'intelligence*

*Con MOBOTIX ONE, MOBOTIX definisce la prossima generazione di sistemi video intelligenti.*

*Questa nuova piattaforma offre un'architettura moderna, un'elevata potenza di calcolo, una perfetta integrazione con e una capacità di analisi AI direttamente nella telecamera. Il risultato: più efficienza, più intelligenza, più sicurezza per il futuro.*

### **Cosa rende MOBOTIX ONE così speciale:**

- *Intelligenza integrata: Le funzioni AI come ActivitySensor ONE sono incluse di serie, compresa la classificazione di alta precisione degli oggetti (persone/veicoli) e il riconoscimento della direzione.*
- *Strategia di piattaforma a prova di futuro: espandibile in modo modulare, a prova di aggiornamento e compatibile con MOBOTIX HUB, CLOUD e App certificate*
- *Massima efficienza: non è necessario un server - l'analisi e l'elaborazione avvengono direttamente nella telecamera ("edge computing")*
- *Sicurezza informatica di default: Basato sul concetto Cactus, MOBOTIX ONE è completamente integrato nella strategia di cybersecurity di MOBOTIX.*
- *Scalabilità: Ideale per progetti di piccole dimensioni e per l'implementazione a livello internazionale, senza discontinuità di sistema.*

*La piattaforma MOBOTIX ONE combina AI, edge computing, cybersecurity e perfetta integrazione in un unico sistema, soddisfacendo esattamente i requisiti dei moderni ambienti di sicurezza. Ovunque siano richieste analisi intelligenti, protezione dei dati e redditività futura.*



Sistemi video  
MOBOTIX



MOBOTIX M ONE



MOBOTIX M73



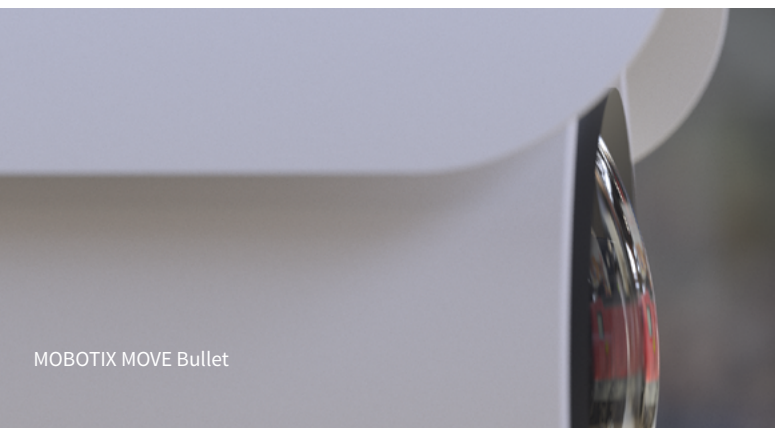
MOBOTIX Q71



MOBOTIX D71



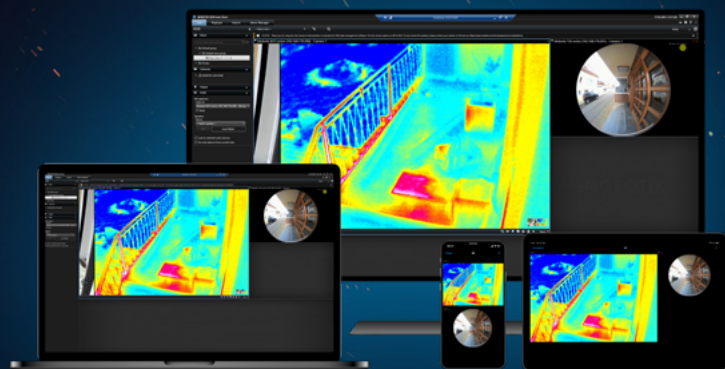
MOBOTIX MOVE SpeedDome



MOBOTIX MOVE Bullet

**MOBOTIX**  
BeyondHumanVision

# REDEFINE SECURITY



 **MOBOTIX HUB**



MOBOTIX  
HUB VMS



## Software e VMS – flessibili, aperti, a prova di futuro

Le soluzioni software MOBOTIX sono il cervello dietro la telecamera: potenti, intuitive ed espandibili in modo modulare.

In loco, nel cloud o in una configurazione ibrida: controllano, analizzano, documentano e integrano, trasformando i dati video in un vero valore aggiunto.

## MOBOTIX HUB – La piattaforma video centrale per oggi e per domani

**MOBOTIX HUB** è più di un semplice VMS: è il cuore delle moderne architetture di sicurezza.

Dalle piccole installazioni alle reti complesse e internazionali: La piattaforma aperta consente una gestione video end-to-end, affidabile, scalabile e sicura.

- **Piena integrazione di hardware di terze parti** – massima compatibilità, nessuna soluzione isolata
- **Conformità al GDPR e possibilità di audit** – per i più alti requisiti di protezione dei dati
- **Opzioni di distribuzione ibrida** – locale, remota o nel cloud

## Esclusivamente per gli utenti di MOBOTIX HUB:

Numerosi **plug-in** sono **disponibili gratuitamente** su [www.mobotix.com/plugins](http://www.mobotix.com/plugins): dalla gestione degli allarmi alla sincronizzazione dei dispositivi, fino alla diagnostica del sistema.

Questi strumenti sono stati **sviluppati appositamente da MOBOTIX** per ampliare la gamma di funzioni della piattaforma, senza costi aggiuntivi o modelli di abbonamento.

Ciò rende MOBOTIX HUB un potente hub centrale per l'analisi video intelligente, la gestione degli accessi, l'integrazione IoT e molto altro ancora, compresa la possibilità di trasferire in modo efficiente sistemi esistenti con telecamere di altri produttori in una piattaforma standardizzata e a prova di futuro a livello di gestione.

*MOBOTIX HUB - la sicurezza informatica che crea fiducia*

### *La sicurezza che funziona - attrezzata per ogni scenario*

*MOBOTIX HUB è stato progettato per garantire la massima sicurezza informatica, sia nelle infrastrutture critiche che nell'industria e nella sanità. La nostra piattaforma offre una protezione completa contro le minacce esterne e interne:*

- *Crittografia HTTPS di tutte le comunicazioni, dall'accesso alla telecamera all'interfaccia utente.*
- *Protezione con password e certificati per le registrazioni video e le prove esportate*
- *Firme digitali per dimostrare l'autenticità del materiale video*
- *Diritti e ruoli degli utenti a più livelli - applicati a livello di server*
- *Accesso remoto sicuro tramite server mobile dedicato - protetto da crittografia HTTPS bidirezionale*

*Architettura con un vantaggio in termini di sicurezza – Separando rigorosamente la telecamera dalla rete di gestione, MOBOTIX HUB riduce al minimo le superfici di attacco. Nessun percorso di routing diretto, nessun punto debole inutile, ma un vantaggio in termini di resilienza.*



MOBOTIX  
App certificate

## App certificate – intelligenza direttamente nella fotocamera

Le app certificate MOBOTIX trasformano le telecamere in specialisti.

Che si tratti di riconoscimento targhe, tracciamento di oggetti o analisi termica, le app funzionano direttamente sulla telecamera e offrono soluzioni specifiche per il settore con la massima efficienza.

### Aree di applicazione tipiche:

- **Riconoscimento delle targhe (LPR) e riconoscimento e analisi dei caratteri basati su video OCR** (ad esempio per il controllo degli accessi, la logistica, la gestione dei container)
- **Anonimizzazione personale** per il monitoraggio degli spazi pubblici conforme al GDPR
- **Convalida termica** per il rilevamento precoce degli incendi – veloce, precisa, certificata
- **Riconoscimento di codici a barre, oggetti e simboli** per l'industria, la vendita al dettaglio e le infrastrutture critiche

### Particolarmente facile da usare:

Ogni App certificata può essere testata gratuitamente per 30 giorni, senza restrizioni.

Solo allora è richiesta una licenza una tantum. Nessun abbonamento, nessun costo successivo: **tutti gli aggiornamenti e le estensioni sono inclusi a vita.**

Le applicazioni possono essere ampliate e aggiornate in qualsiasi momento tramite un aggiornamento gratuito del firmware, **senza hardware o server aggiuntivi.** Gli aggiornamenti possono essere effettuati semplicemente aggiornando il firmware, senza bisogno di altri dispositivi.

### Cosa significa OCR e perché è importante?

OCR è l'acronimo di *Optical Character Recognition* (riconoscimento ottico dei caratteri), ovvero il riconoscimento automatico di testi e caratteri basato su immagini video, anche su oggetti in rapido movimento. Nel mondo della sicurezza, questo significa in termini concreti:

Le telecamere possono catturare, analizzare ed elaborare digitalmente targhe, ID dei container, codici a barre o altri caratteri.

È particolarmente utile nella logistica, nei punti di accesso, per il controllo dei parcheggi o negli ambienti industriali, perché consente di automatizzare i processi, monitorare gli ingressi e le uscite e registrare i movimenti. In modo rapido, affidabile e senza interventi manuali.

MOBOTIX punta sulla massima qualità grazie alla stretta collaborazione con il partner tecnologico VAXTOR.

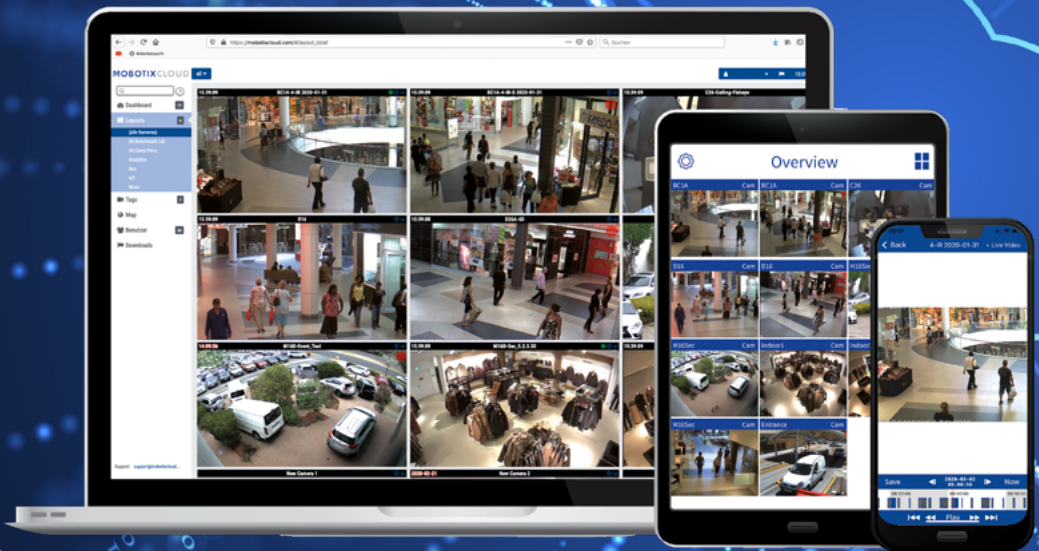
VAXTOR è uno specialista riconosciuto a livello internazionale per le tecnologie OCR e LPR (License Plate Recognition) di alta precisione e fa parte della famiglia MOBOTIX dal 2023.

Ciò significa: massima integrazione, distanze ridotte e continui sviluppi - disponibili direttamente nelle nostre telecamere, certificate e collaudate.

**MOBOTIX**  
BeyondHumanVision

# REDEFINE SECURITY

 MOBOTIX CLOUD



## MOBOTIX CLOUD – La sicurezza che cresce con voi

Il futuro della videosorveglianza è in rete, flessibile e in hosting. **MOBOTIX CLOUD** è la nostra risposta alle crescenti esigenze di scalabilità, sicurezza informatica e disponibilità indipendente dalla posizione.

Che si tratti di una singola telecamera o di una complessa installazione multi-sito, la nostra soluzione cloud copre tutti gli scenari applicativi:

### Iniziare è facile con la registrazione Direct To Cloud (DTC):

Per installazioni compatte con telecamere MOBOTIX MOVE: semplice, efficiente, pronto all'uso. Senza hardware aggiuntivo.

### Scalabile con un sistema:

- **Cloud Bridge per tutte le telecamere MOBOTIX:** Integrazione perfetta dei sistemi MOBOTIX esistenti tramite la tecnologia bridge – conforme a GDPR e sicura.
- **Architettura cloud distribuita (molte sedi):** Per progetti di grandi dimensioni e con più sedi, con requisiti di protezione dei dati e prestazioni elevati.

### Sicurezza certificata e sovranità dei dati:

- Centri dati in regioni definite – compresa la certificazione **ISO/IEC 27001** (infrastruttura EEN)
- Disponibilità 24 ore su 24, 7 giorni su 7, comunicazione crittografata, controlli di accesso basati sui ruoli.
- **“Secure by design”** e continuo sviluppo

## MxManagementCenter – locale, collaudato, gratuito

Per molti clienti, una soluzione compatta e locale è ancora la scelta preferita, soprattutto con le telecamere IoT MOBOTIX esistenti.

**MxManagementCenter (MxMC)** offre una piattaforma gratuita e facile da installare per la visualizzazione dal vivo, la registrazione, il controllo degli eventi e gli allarmi.

- **Ottimizzato in modo esclusivo per le telecamere IoT MOBOTIX**
- **Ideale per reti chiuse senza connessione al cloud**
- **Non è necessario un server – funziona direttamente sui PC client**





MOBOTIX  
Servizi



## Servizi – per progetti che funzionano

La tecnologia è valida quanto la sua applicazione. Per questo MOBOTIX accompagna i suoi partner e clienti in tutte le fasi del progetto:

- **Rete di partner in tutto il mondo** – formati, certificati, affidabili
- **Pianificazione e configurazione** – individuale, mirata
- **Installazione e messa in servizio** – pulita, efficiente, conforme agli standard
- **Manutenzione e assistenza** – personale, orientato alle soluzioni

Quando le cose si fanno tecniche, i nostri partner e i nostri esperti del settore sono a disposizione per aiutarci, che si tratti di progettazione della rete, integrazione delle app, risoluzione dei problemi o analisi delle prestazioni.

*Entra a far parte della nostra rete di partner*

*Vuoi espandere il tuo business con soluzioni video e di sicurezza all'avanguardia? Diventa partner MOBOTIX! Il nostro programma globale è rivolto a integratori di sistema, installatori e rivenditori che desiderano offrire ai propri clienti soluzioni intelligenti, sicure e affidabili.*

### **I tuoi vantaggi:**

- Accesso esclusivo a corsi di formazione, certificazioni e risorse tecniche
- Supporto diretto dal nostro team di Professional Services
- Margini interessanti e supporto sui progetti
- Materiale marketing, lead e tanti altri benefici

[www.mobotix.com/it/partner-program](http://www.mobotix.com/it/partner-program)

## Campus MOBOTIX

Formazione, corsi e certificazioni – online o in loco. Anche per argomenti speciali come la norma **IEC 62676-4**.

## Conclusione

Che si tratti di una soluzione completa o di un'integrazione mirata, MOBOTIX è sinonimo di sicurezza sistematica.

*Modulare, aperto, durevole e sempre un passo avanti.*

**MOBOTIX**  
BeyondHumanVision

Parola finale

## Dare forma al futuro della sicurezza – insieme.

Il mondo sta cambiando e con esso i requisiti di sicurezza.

Più grandi, più costosi, più complessi? Non necessariamente migliori. Le sfide di oggi richiedono soluzioni che pensino al futuro, si adattino e creino fiducia, sia dal punto di vista tecnologico che umano.

Abbiamo voluto mostrarvelo con questo eBook:

- Perché è giunto il momento di ridefinire il vostro approccio alla sicurezza
- Quali sono i cambiamenti legali, tecnologici e strategici che le aziende devono affrontare?
- E come MOBOTIX contribuisce a soddisfare questi requisiti in **modo intelligente, sostenibile e affidabile**

MOBOTIX è sinonimo di un nuovo e più intelligente tipo di videosorveglianza

Dai sensori di immagine digitali all'analisi video certificata, fino alla progettazione di sistemi conformi agli standard: **MOBOTIX riunisce tutto ciò** che costituisce le moderne soluzioni di sicurezza, in una piattaforma costruita per il futuro.

MOBOTIX è diverso: 9 fatti che dimostrano perché

### 1. Più che semplici telecamere: siamo fornitori di soluzioni.

MOBOTIX non fornisce solo sistemi di videosorveglianza standard di alta qualità, ma anche pacchetti di soluzioni personalizzate con telecamere intelligenti, software intelligenti e interfacce aperte, perfette per l'industria, la sanità, l'energia, la logistica e altro ancora.

### 2. Intelligenza decentralizzata: il cervello è nella telecamera.

Ogni telecamera MOBOTIX può pensare e agire in modo indipendente, senza bisogno di server. Ciò consente di risparmiare larghezza di banda, ridurre i requisiti di memorizzazione e aumentare l'affidabilità. Sembra intelligente? Lo è.

### 3. Sicurezza informatica? Con noi come standard.

Grazie al Cactus Concept e ai regolari test di penetrazione condotti da esperti indipendenti (ad esempio SySS), MOBOTIX definisce gli standard di sicurezza informatica. Le nostre telecamere sono più un cane da guardia digitale che un facile bersaglio.

### 4. L'innovazione è la nostra vita quotidiana.

Che si tratti di MOBOTIX ONE, ActivitySensor o NurseAssist, le nostre innovazioni non nascono sulla carta, ma in risposta alle reali esigenze dei clienti.

### 5. Telecamere (quasi) indistruttibili.

IP67, IK10, resistenti all'acqua di mare, MTBF di oltre 9 anni. Il nostro hardware è fatto anche per condizioni estreme: dal sole cocente all'umidità tropicale, fino alle gelide veglie notturne.

### 6. Protezione dei dati? Senza se e senza ma.

Per MOBOTIX, videosorveglianza e GDPR non sono in contraddizione. Elaborazione locale, trasmissione minima dei dati e massima trasparenza: ecco come si presenta la sicurezza intelligente e conforme alla legge.

### 7. Piattaforma aperta - non una società chiusa.

Le app MOBOTIX, le soluzioni dei partner e i protocolli di integrazione aperti (ad esempio ONVIF) rendono i nostri sistemi estremamente flessibili. Oggi VAXTOR OCR, NurseAssist powered by Kepler e rilevamento precoce degli incendi certificato, domani...? Creiamo ciò di cui i nostri clienti hanno bisogno.

### 8. Successo globale, impegno locale.

Che si tratti di Singapore, degli Stati Uniti o della Spagna, pensiamo in modo globale, ma spesso agiamo come un'azienda familiare: in modo personale, affidabile, in collaborazione. I clienti dicono che è bello lavorare con noi.

### 9. Perché non vendiamo solo tecnologia, ma anche fiducia.

Il nostro obiettivo non è un affare veloce, ma una collaborazione sostenibile. Molti dei nostri partner sono con noi da decenni, perché la qualità, l'affidabilità e la genuina collaborazione contano.

## Il vostro prossimo passo?

Che si tratti del primo progetto o di un rollout complesso, siamo pronti a ridefinire la sicurezza insieme a voi:

- Parlate con noi: **+49 (0) 6302 9816-103**
- Visitate il sito [www.mobotix.com](http://www.mobotix.com)
- Iniziate il vostro prossimo progetto con un partner **MOBOTIX nella vostra zona** qualificato e certificato .



Contattaci:  
[sales@mobotix.com](mailto:sales@mobotix.com)

**MOBOTIX**  
BeyondHumanVision

