



MOBOTIX NEWS – Diciembre de 2025

Nuevos Productos y Actualizaciones



**WHAT'S
NEW?**

- MOBOTIX 7 News
- MOBOTIX MOVE News
- MOBOTIX HUB News

Contenido

1. **Actualizaciones de Software de MOBOTIX (Resumen)**
2. **MOBOTIX 7 News**
 - 2.1 Actualizaciones de Firmware
 - 2.2 Módulos Sensores Térmicos MOBOTIX M73 30 fps (CIF y VGA)
 - 2.3 Paquete Térmico MOBOTIX M73 95° VGA con Certificación EN54-10
 - 2.4 Aplicación Kepler NurseAssist: 5 Años de Servicio
3. **MOBOTIX MOVE News**
Actualizaciones de Firmware
4. **MOBOTIX HUB News**
 - 4.1 Actualizaciones de MOBOTIX HUB
 - 4.2 Modificaciones en la Gama de Productos
5. **Enlaces MOBOTIX**



Aviso: Este documento tiene fines exclusivamente informativos y de planificación para socios autorizados de MOBOTIX y no puede publicarse ni distribuirse ni en formato digital ni impreso. • La venta y la entrega se realizan exclusivamente a clientes comerciales. • Todos los precios son netos, más el IVA legal, franco fábrica en Langmeil, Alemania (EXW). • Toda la información está sujeta a cambios sin previo aviso. • MOBOTIX AG no se hace responsable de las imprecisiones técnicas, los errores de impresión o las omisiones. • © 2025 MOBOTIX AG. Todos los derechos reservados. • MOBOTIX es una marca registrada de MOBOTIX AG en la Unión Europea, EE. UU. y otros países. Los precios de venta recomendados (MSRP) indicados son precios netos franco fábrica (EXW) en Alemania. En algunos países, los socios distribuidores de MOBOTIX pueden verse obligados a cobrar precios más elevados a los clientes finales debido a los aranceles de importación, los derechos de aduana o los requisitos legales.

1.

Actualizaciones de Software MOBOTIX (Resumen)

Actualizaciones de Software MOBOTIX (Resumen)

Actualizaciones actuales

2025:

- December 01: [MOBOTIX HUB Plug-Ins 2025-12-01](#)
- November 28: [MX-System Release 7.3.6.62](#), [MX Certified Apps Release 2025-11-14](#)
- November 19: [MOBOTIX HUB DriverInstaller 139a](#), [MOBOTIX HUB Security Patches 2025-11-19](#)
- October 27: [MxMOVE NVR CMS Release mb20251015CMS](#)
- October 24: [MxMOVE NVR Release mb20251017NVR64](#), [MxMOVE NVR Release mb20251017NVR816](#), [MxMOVE Release mb20250923UX](#), [MxMOVE Release mb20250923UX_8G_ALPR](#), [MxMOVE Release mb20251021SX](#)
- October 14: [MX-System Release 7.3.6.48-r3](#)
- October 01: [MxMOVE Release mb20250912TU](#)
- September 25: [MOBOTIX HUB 2025 R2](#)
- September 19: [MOBOTIX HUB Plug-Ins 2025-09-19](#), [MOBOTIX HUB Plug-Ins 2025-09-19 for Milestone XProtect](#)
- August 14: [MxMOVE Release mb20250731YX](#)
- August 08: [MOBOTIX HUB Security Patches 2025-08-08](#)
- August 01: [MOBOTIX HUB Plug-Ins 2025-08-01 for Milestone XProtect](#), [MOBOTIX HUB Plug-Ins 2025-08-01](#), [MOBOTIX Driver 2025-08-01 for Milestone XProtect](#)
- July 18: [MX-System Release 7.3.6.48](#), [MX-Certified Apps Release 2025-07-10](#), [MOBOTIX HUB Security Patches 2025-07-18](#)
- July 16: [MOBOTIX HUB Release 2025 R1 \(Update\)](#)

Aviso sobre las actualizaciones de software de MOBOTIX

Los sistemas MOBOTIX también necesitan actualizaciones de software periódicas para mantener su seguridad, rendimiento y compatibilidad a largo plazo. No espere demasiado para hacerlo, ya que hay buenas razones para realizar las actualizaciones de forma sistemática:

1. Cerrar brechas de seguridad

La razón más importante para realizar una actualización inmediata es la seguridad informática. Solo con un software actualizado se pueden cerrar de forma fiable las vulnerabilidades conocidas.

2. Aprovechar las nuevas funciones

Muchas actualizaciones traen consigo nuevas funciones útiles y mejoras tecnológicas, especialmente en el ámbito de la inteligencia artificial, el análisis y la capacidad de integración.

3. Optimizar el rendimiento

Las actualizaciones suelen mejorar el rendimiento, la estabilidad y la facilidad de uso del sistema, independientemente de los aspectos relacionados con la seguridad.

4. Garantizar la compatibilidad

Solo los sistemas actualizados garantizan una interacción fluida con las soluciones modernas de gestión de vídeo y las infraestructuras informáticas.

[>> Ir a la sección de descargas de software de MOBOTIX](#)

2.

MOBOTIX 7 News

2.1 Actualizaciones de Firmware MOBOTIX 7

Nuevo firmware y aplicaciones para cámaras MOBOTIX 7

En los últimos meses, hemos seguido desarrollando continuamente el firmware de nuestras cámaras MOBOTIX IoT. Las siguientes versiones proporcionan un mayor rendimiento, una funcionalidad mejorada de las aplicaciones y una compatibilidad ampliada con el hardware:

MX-System Release 7.3.6.62 (para MOBOTIX 7)

Esta actualización de firmware para la plataforma MOBOTIX 7 constituye la base necesaria para poder utilizar los nuevos módulos de sensor térmico MOBOTIX M73 (**véase la sección 2.2**). Con una mayor sensibilidad térmica de ahora 30 mK (en lugar de 50 mK) y hasta **30 imágenes por segundo** (en lugar de las 9 anteriores) para transmisiones de vídeo térmico fluidas, también en combinación con un segundo sensor óptico.

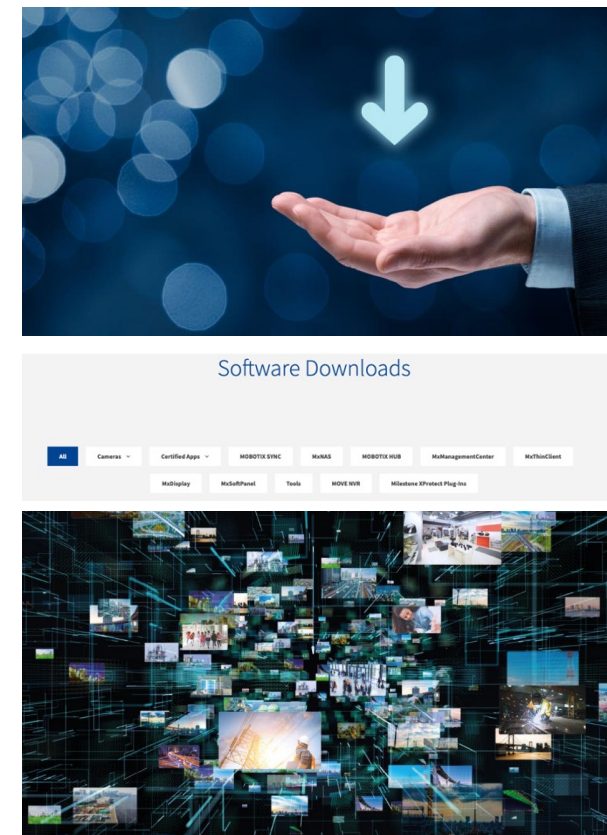
MX Certified Apps Release 2025-11-14 (para MOBOTIX 7)

Esta versión de la aplicación para los modelos de cámara MOBOTIX 7 MOBOTIX M73, MOBOTIX S74, MOBOTIX D71, MOBOTIX p71, MOBOTIX p71TA, MOBOTIX v71, MOBOTIX c71A y MOBOTIX c71 NurseAssist incluye mejoras internas. Con esta versión, los datos de resultados de la cámara de [la aplicación MOBOTIX Barcode Reader App](#) se pueden buscar y visualizar en la denominada «búsqueda forense» del MOBOTIX HUB DeskClient. Para que esta función esté disponible en el DeskClient, primero deben instalarse los [complementos MOBOTIX HUB 2025-12-01](#).

Comprar MOBOTIX Certified Apps y activarlas en la cámara: así es como funciona:

Las licencias de las aplicaciones o los ID de activación se compran a través del mismo canal de distribución que las cámaras: a través de un socio autorizado de MOBOTIX. El socio que atiende al cliente final puede enviar la licencia comprada directamente desde el portal de licencias de MOBOTIX por correo electrónico al cliente final. Es posible almacenar licencias, siempre que se trate de licencias sin límite de tiempo.

La activación y la gestión de licencias se realizan en el firmware de la cámara, en el menú de administración, en «Gestión de licencias». Alternativamente, la licencia también se puede importar a través del MxManagementCenter a partir de la versión 2.2.



VER MÁS. VER ANTES. ¡ACTÚE!

Cuando se trata de actuar, cada segundo cuenta. Entonces, usted tendrá la ventaja de su lado si ve cosas que normalmente permanecen ocultas. Las cámaras térmicas MOBOTIX le proporcionan precisamente esa ventaja. La integración en soluciones integrales las hace aún más eficientes.



<https://www.mobotix.com/en/thermal-technology>

2.2 Módulos Sensores Térmicos MOBOTIX M73 30 fps (CIF y VGA)

Nuevos módulos sensores térmicos para la MOBOTIX M73: mayor precisión con 30 mK, 30 imágenes por segundo en lugar de 9

MOBOTIX amplía la gama térmica de la MOBOTIX M73 con una nueva generación de módulos sensores térmicos con una precisión de imagen y temperatura notablemente mejorada. Tras la presentación en julio de 2025 del nuevo módulo [Radiometry+ de 95°](#), ahora le siguen **otras cuatro variantes** (véanse los detalles en la página siguiente), que sustituyen a los modelos comparables de 50 mK de la MOBOTIX M73, ¡y a precios idénticos!

Todos los nuevos módulos funcionan con una sensibilidad térmica de **30 mK**, proporcionan imágenes térmicas más nítidas y permiten hasta **30 fps** en todas las variantes ópticas. Una MOBOTIX M73 solo puede funcionar como cámara térmica con un módulo térmico o con un módulo térmico y un módulo óptico 4K (por ejemplo, para imágenes de superposición térmica que permiten localizar mejor las anomalías de temperatura).

En combinación con la **compensación de distancia térmica** y el último firmware de la cámara (a partir de la versión 7.3.6.62), los módulos ofrecen una detección de temperatura más precisa (modelos R con función de radiometría) o una representación de imágenes más detallada (todos los modelos), lo que resulta ideal para la detección temprana de incendios en entornos críticos para la seguridad y para tareas de vigilancia en todas las condiciones meteorológicas y de iluminación, donde no se permiten cámaras ópticas por motivos de protección de datos.

Campos de aplicación típicos de las robustas cámaras térmicas MOBOTIX (IP66, IK10):






- Detección temprana de incendios en edificios, tanto en interiores como en exteriores
- Protección perimetral con claras ventajas en materia de protección de datos
- Control de la temperatura en máquinas, procesos e instalaciones
- Gestión de la energía, análisis de fugas y pérdidas de calor
- Áreas logísticas y de sustancias peligrosas
- Infraestructuras críticas y áreas de suministro



Módulo sensor térmico de fácil montaje para la MOBOTIX M73, incluida placa frontal. Compatible con todas las cámaras M73 a partir de la versión de firmware 7.3.6.62.

2.2 Módulos Sensores Térmicos MOBOTIX M73 30 fps (CIF y VGA)

Resumen: todos los nuevos módulos térmicos (30 mK/30 fps) para la MOBOTIX M73

Variante	50° CIF (QVGA) 	12° CIF (QVGA) 	95° VGA 	50° VGA 	18° VGA 
Radiometría térmica (20 ventanas de medición de temperatura)	✓	–	✓	✓	–
FOV (H×V)	50°×40°	12°×10°	95°×76°	50°×40°	18°×14°
Resolución (píxeles)	320x240	320x240	640x480	640x480	640x480
Sensibilidad	30 mK	30 mK	30 mK	30 mK	30 mK
Pixel Pitch	12 µm	12 µm	12 µm	12 µm	12 µm
Rango de medición térmica Alta sensibilidad Baja sensibilidad	–40...150 °C –40...350 °C	–40...150 °C –40...350 °C	–40...150 °C –40...350 °C	–40...150 °C –40...350 °C	–40...150 °C –40...350 °C
Velocidad máxima de fotogramas	30 fps	30 fps	30 fps	30 fps	30 fps
Aplicaciones compatibles Certified Apps	Advanced Radiometry Thermal Validation MOBOTIX ActivitySensor IRISITY Core Intrusion	MOBOTIX ActivitySensor IRISITY Core Intrusion	Advanced Radiometry Thermal Validation MOBOTIX ActivitySensor IRISITY Core Intrusion	Advanced Radiometry Thermal Validation MOBOTIX ActivitySensor IRISITY Core Intrusion	MOBOTIX ActivitySensor IRISITY Core Intrusion
MOBOTIX Order Code & STORE Link	Mx-O-M73TC-320R100	Mx-O-M73TC-320T280	Mx-O-M73TC-640R050	Mx-O-M73TC-640R100	Mx-O-M73TC-640T280

Módulo anterior (50 mK/9 fps) 	Mx-O-M73TB-336R100	Mx-O-M73TB-336R280	Mx-O-M73TB-640R050	Mx-O-M73TB-640R100	--
---	------------------------------------	------------------------------------	------------------------------------	------------------------------------	----

2.2 Módulos Sensores Térmicos MOBOTIX M73 30 fps (CIF y VGA)

Información para pedidos: tenga en cuenta lo siguiente

- Los nuevos sensores térmicos solo pueden funcionar **con la versión de firmware 7.3.6.62** para la plataforma MOBOTIX 7 (véase el apartado 2.1).
- Debido a la situación actual de la demanda, el **plazo de entrega es de entre 8 y 10 semanas**.
- A pesar de la mejora en el rendimiento, **no hay aumento de precio** en comparación con los módulos anteriores de 9 fps (Mx-O-M73TB-336R100, Mx-O-M73TB-336T280, Mx-O-M73TB-640R050, Mx-O-M73TB-640R100).
- El nuevo módulo Mx-O-M73TC-640T280 con 18°x14° no tenía ningún predecesor comparable con 9 fps.

Información para pedidos		
Nombre del modelo Número de pedido	Descripción	MSRP*
Módulo térmico 320 R100 con placa frontal para MOBOTIX M73, 50° x 40° (modelo C) Mx-O-M73TC-320R100	QVGA/CIF (320 x 240 píxeles) • con radiometría térmica • 50° x 40° • incl. placa frontal de repuesto MOBOTIX M73 • 30 fps • 30 mK	Póngase en contacto con su socio MOBOTIX
Módulo térmico 320 T280 con placa frontal para MOBOTIX M73, 12° x 10° (modelo C) Mx-O-M73TC-320T280	QVGA/CIF (320 x 240 píxeles) • sin radiometría térmica • 12° x 10° • incl. placa frontal intercambiable MOBOTIX M73 • 30 fps • 30 mK	
Módulo térmico 640 R050 con placa frontal para MOBOTIX M73, 95° x 76° (modelo C) Mx-O-M73TC-640R050	VGA (640 x 480 píxeles) • con radiometría térmica • 95° x 76° • incl. placa frontal intercambiable MOBOTIX M73 • 30 fps • 30 mK	
Módulo térmico 640 R100 con placa frontal para MOBOTIX M73, 50° x 40° (modelo C) Mx-O-M73TC-640R100	VGA (640 x 480 píxeles) • con radiometría térmica • 50° x 40° • incl. placa frontal intercambiable MOBOTIX M73 • 30 fps • 30 mK	
Módulo térmico 640 T280 con placa frontal para MOBOTIX M73, 18° x 14° (modelo C) Mx-O-M73TC-640T280	VGA (640 x 480 píxeles) • sin radiometría térmica • 18° x 14° • incl. placa frontal de repuesto MOBOTIX M73 • 30 fps • 30 mK	

* Los precios MSRP de MOBOTIX son precios de venta netos recomendados franco fábrica (EXW), desde la fábrica en Alemania. En algunos países, los distribuidores de MOBOTIX deben fijar precios de venta más altos a nivel local debido a las regulaciones de importación/aranceles.



2.2 Módulos Sensores Térmicos MOBOTIX M73 30 fps (CIF y VGA)

Ventajas técnicas frente a los módulos térmicos anteriores (50 mK/9 fps):

1. Mayor precisión térmica

Todos los nuevos módulos ofrecen una sensibilidad de 30 mK en lugar de 50 mK. Esto permite visualizar diferencias de temperatura más sutiles, lo que supone una ventaja, por ejemplo, para el diagnóstico técnico y el análisis de procesos.

2. Velocidad de imagen de 30 fps para un mayor rendimiento

Esto mejora la representación de objetos en movimiento, la precisión de los análisis de IA y garantiza imágenes térmicas superpuestas más estables en combinación con sensores ópticos.

3. Mayor precisión de medición gracias a la compensación de distancia térmica

A partir de la versión 7.3.6.62 del firmware de la cámara MOBOTIX M73, la medición de la temperatura se puede ajustar con mayor precisión a la distancia del objeto, lo que resulta especialmente relevante en aplicaciones industriales y de seguridad.

4. Mayor gama de ópticas

Desde ángulos extremadamente amplios hasta nuevas opciones de teleobjetivo (18° VGA), la MOBOTIX M73 cubrirá en el futuro una gama más amplia de aplicaciones térmicas.

5. Total compatibilidad de los nuevos modelos radiométricos con las aplicaciones térmicas MOBOTIX existentes

- Aplicación Advanced Radiometry
- Aplicación de validación térmica



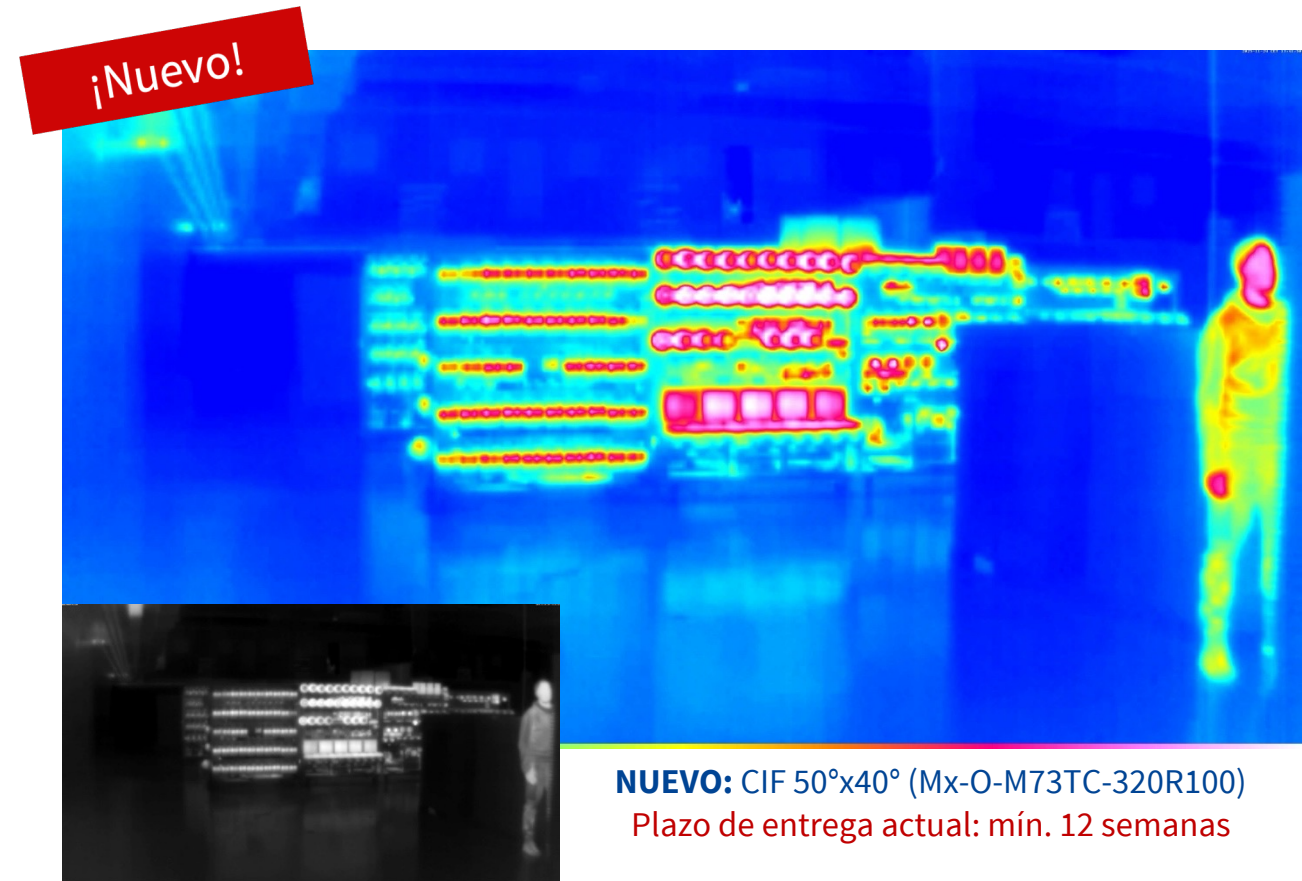
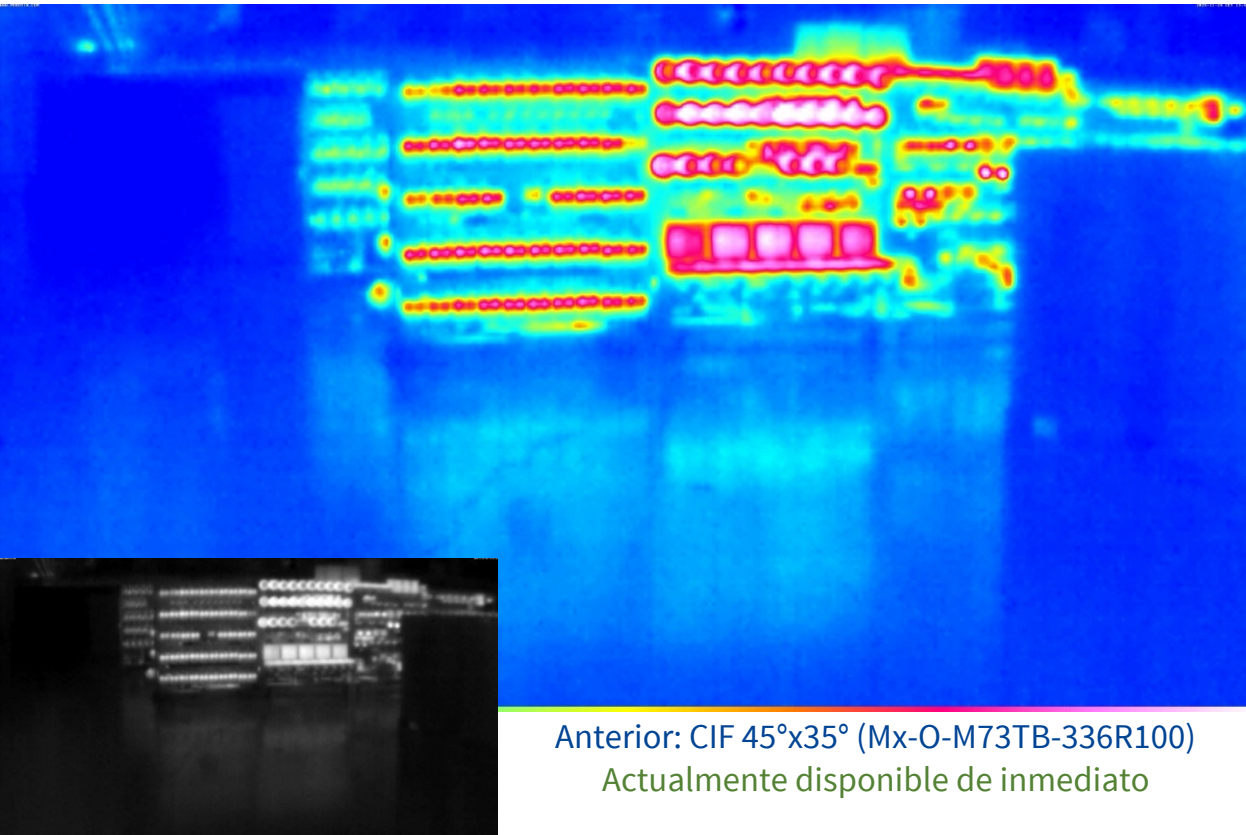
2.2 Módulos Sensores Térmicos MOBOTIX M73 30 fps (CIF y VGA)

En las siguientes páginas se muestra una comparación entre **los rangos de detección y la calidad de imagen de los módulos sensores térmicos antiguos y nuevos**. Como escenario se utiliza una vista de un banco de pruebas de cámaras del departamento de control de calidad de MOBOTIX. A la derecha hay una persona entre los palés con material de embalaje. La imagen inferior se tomó con una MOBOTIX M73 con módulo sensor óptico de 95° para facilitar la orientación.



2.2 Módulos Sensores Térmicos MOBOTIX M73 30 fps (CIF y VGA)

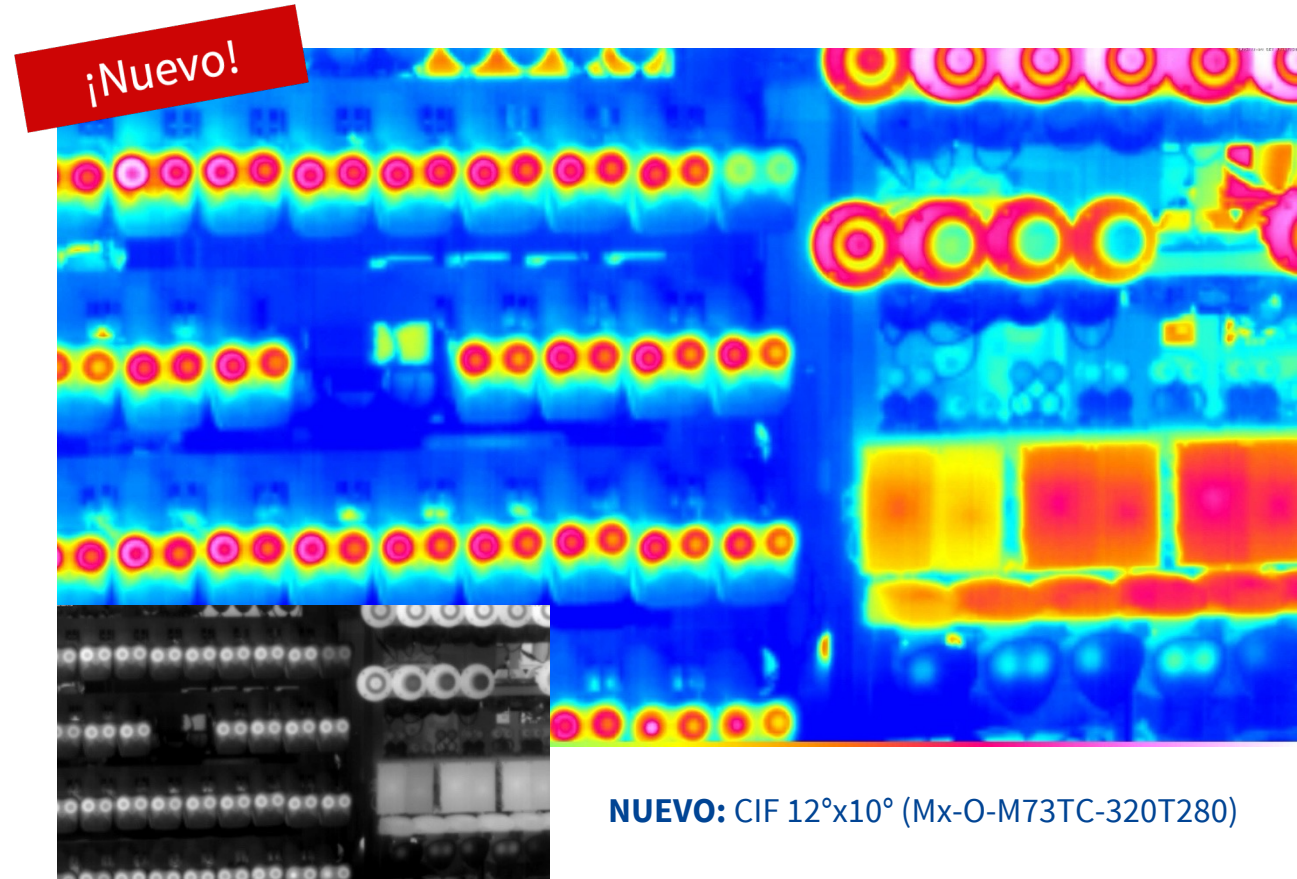
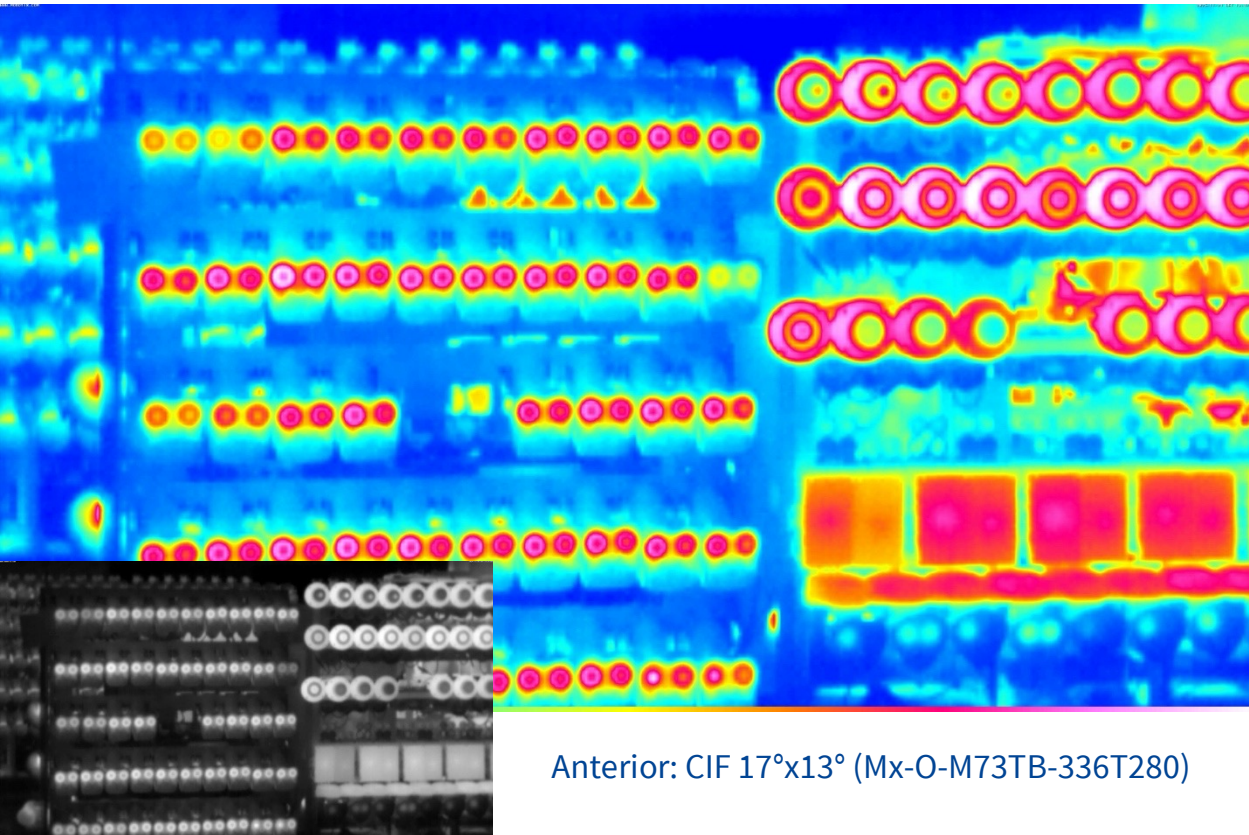
Comparación entre el módulo sensor térmico anterior y el nuevo: mayor calidad de imagen gracias a una mayor sensibilidad térmica (30 mK en lugar de 50 mK). La imagen más pequeña muestra la representación opcional con el ajuste «Grayscale» (en lugar de «Rainbow» en la imagen grande).



AVISO: La nueva variante de 50° aún se encuentra en fase de aumento de la producción. Las primeras entregas son realistas a partir del segundo trimestre de 2026. Para los proyectos en curso, recomendamos a corto plazo el módulo de 45°, que sigue estando disponible y ofrece una cobertura y una precisión de medición muy similares.

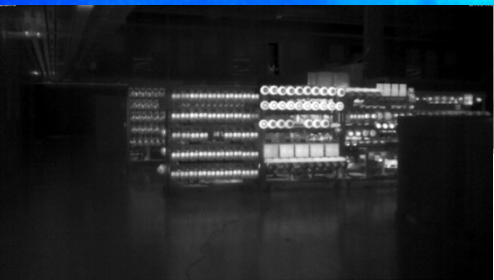
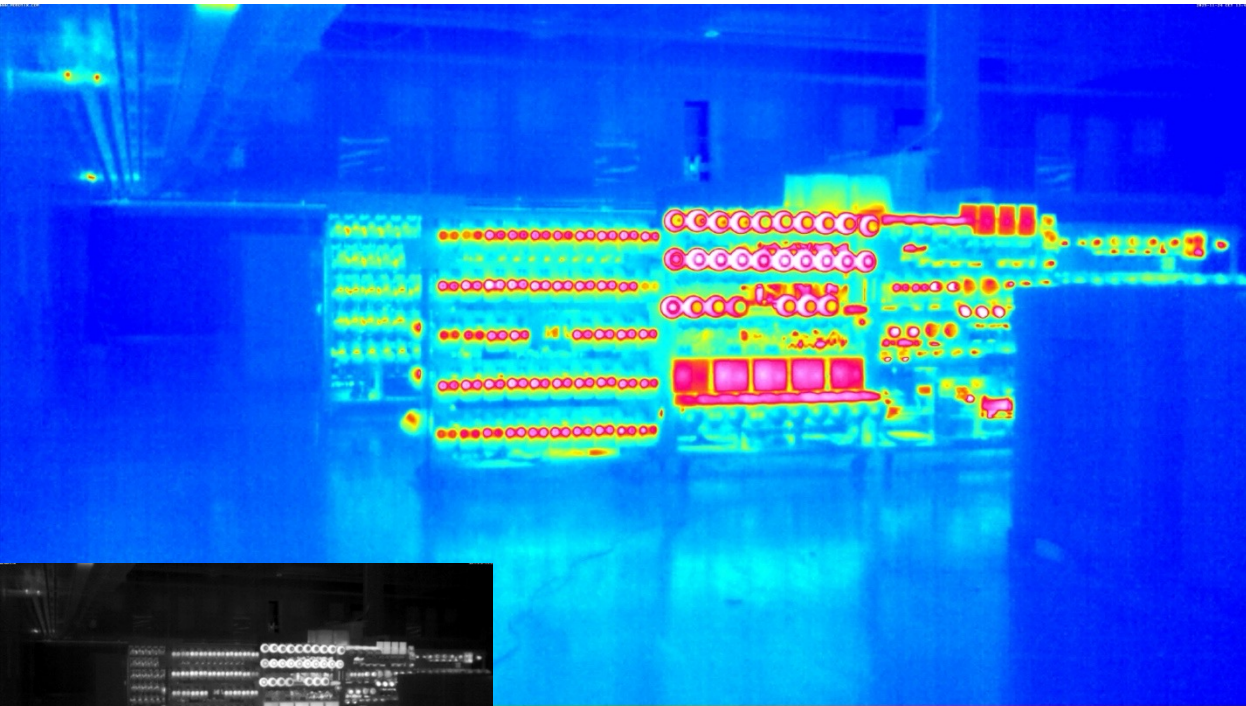
2.2 Módulos Sensores Térmicos MOBOTIX M73 30 fps (CIF y VGA)

Comparación entre el módulo sensor térmico anterior y el nuevo: mayor calidad de imagen gracias a una mayor sensibilidad térmica (30 mK en lugar de 50 mK). La imagen más pequeña muestra la representación opcional con el ajuste «Grayscale» (en lugar de «Rainbow» en la imagen grande).



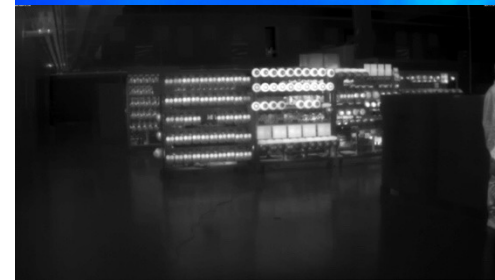
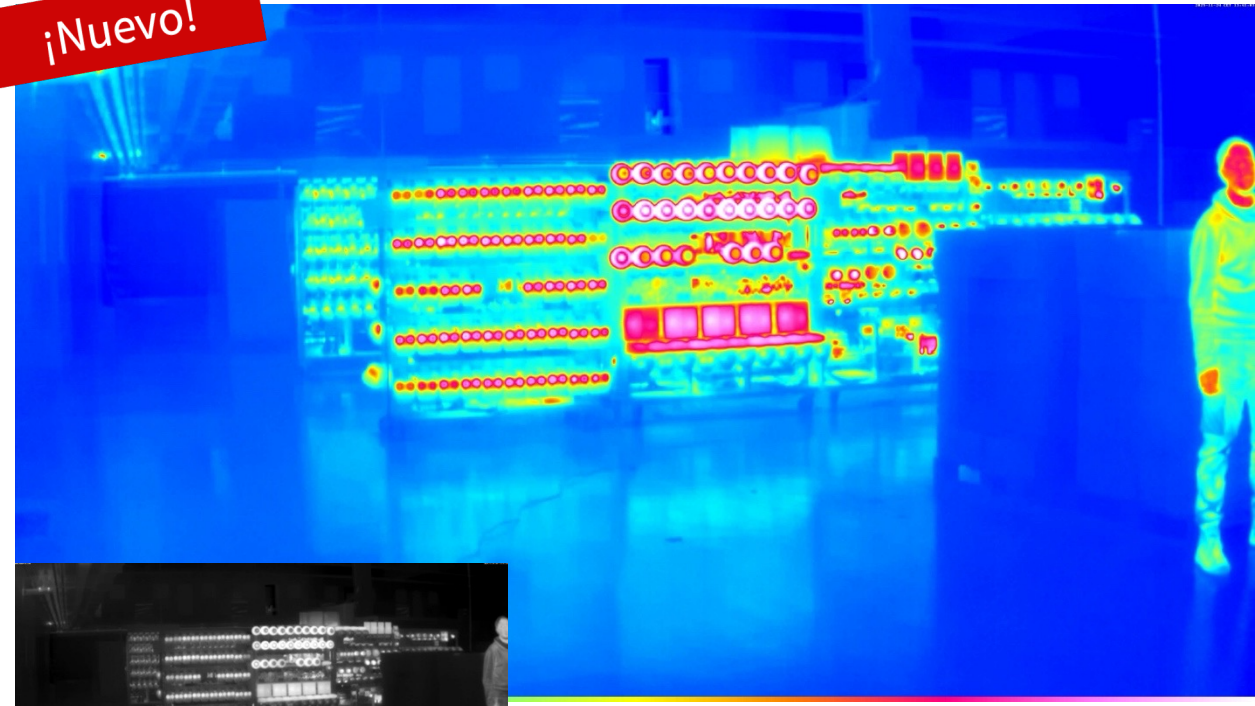
2.2 Módulos Sensores Térmicos MOBOTIX M73 30 fps (CIF y VGA)

Comparación entre el módulo sensor térmico anterior y el nuevo: ¡mayor calidad de imagen gracias a una mayor sensibilidad térmica (30 mK en lugar de 50 mK)! La imagen más pequeña muestra la representación opcional con el ajuste «Grayscale» (en lugar de «Rainbow» en la imagen grande).



Anterior: VGA 45°x37° (Mx-O-M73TB-640R100)

¡Nuevo!



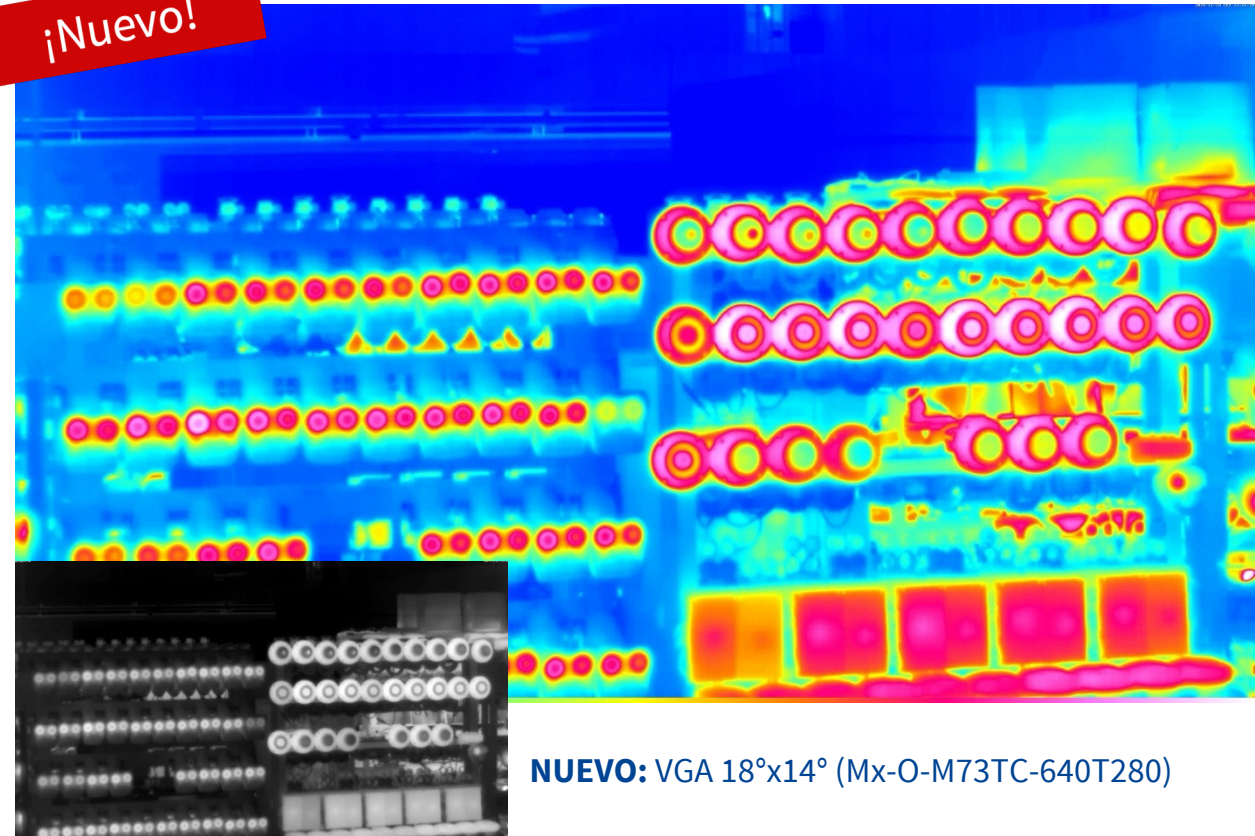
NUEVO: VGA 50°x40° (Mx-O-M73TC-640R100)

2.2 Módulos Sensores Térmicos MOBOTIX M73 30 fps (CIF y VGA)

Comparación entre el módulo sensor térmico anterior y el nuevo: ¡mayor calidad de imagen gracias a una mayor sensibilidad térmica (30 mK en lugar de 50 mK)! La imagen más pequeña muestra la representación opcional con el ajuste «Grayscale» (en lugar de «Rainbow» en la imagen grande).

¡Hasta ahora no había ningún sensor térmico VGA con un ángulo de visión comparable disponible para el MOBOTIX M73!

¡Nuevo!



NUEVO: VGA 18°x14° (Mx-O-M73TC-640T280)

2.2 Módulos Sensores Térmicos MOBOTIX M73 30 fps (CIF y VGA)

Nuevas posibilidades: variante teleobjetivo de 18° con sensor VGA (640×480)

Esta variante supone una importante mejora técnica. Por primera vez, hay disponible un **módulo sensor térmico MOBOTIX con un ángulo de apertura horizontal de solo 18° y resolución VGA completa**. Hasta ahora, el ángulo de visión más estrecho era de 32°. El nuevo rango teleobjetivo amplía considerablemente las posibilidades de aplicación.

Teleobjetivo de 18°, no radiométrico (640×480)

- Campo de visión: 18° × 14°
- Resolución: 640 × 480
- Sensibilidad térmica: 30 mK, frecuencia de imagen: 30 fps

Por qué es relevante

El ángulo de visión estrecho permite una observación muy enfocada a grandes distancias. Esto hace que este módulo sea especialmente adecuado para situaciones en las que es necesario realizar una detección, seguir y notificar movimientos a gran distancia. Para ello se puede utilizar el MOBOTIX [ActivitySensor](#), incluido de forma gratuita y sin licencia en el firmware de la cámara.

Aplicaciones principales

- Protección perimetral a largas distancias
- Detección de movimientos de personas y vehículos a lo largo de vallas o accesos
- Vigilancia de pasillos estrechos, caminos o puntos críticos de infraestructura
- Vigilancia técnica a distancia, en la que la precisión es más importante que la cobertura de superficie



18° Térmica VGA: Grayscale



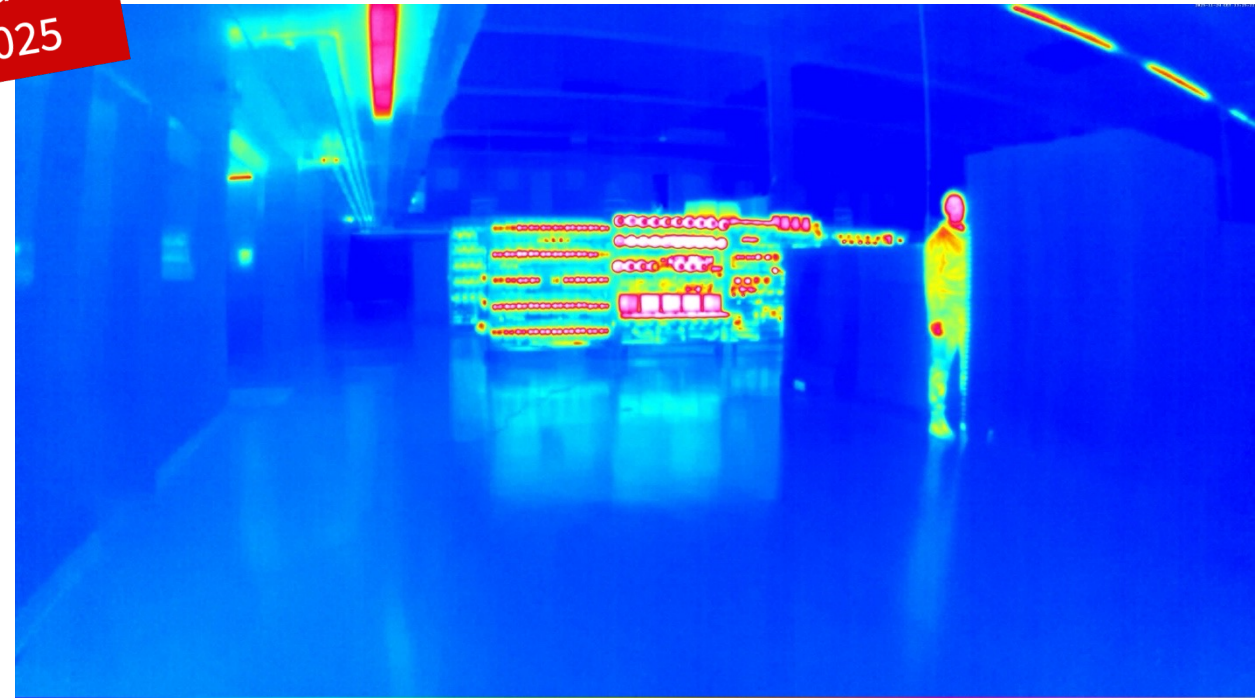
Imagen óptica comparativa: la persona que se encuentra algo oculta al fondo está a unos 60 m de la cámara.

2.2 Módulos Sensores Térmicos MOBOTIX M73 30 fps (CIF y VGA)

El nuevo módulo térmico VGA de 30 mK/30 fps con un campo de visión de **95°x76°** (Mx-O-M73TC-640R050) ya fue lanzado al mercado por MOBOTIX en julio de 2025.



Novedad
desde
07/2025



VGA 95°x76° (Mx-O-M73TC-640R050);
Comparación entre la representación de la imagen térmica «Grayscale» (izquierda) y «Rainbow» (derecha)

2.3 MOBOTIX M73 Paquete Térmico 95° VGA con Certificación EN54-10

Detectar el fuego antes de que se produzca:

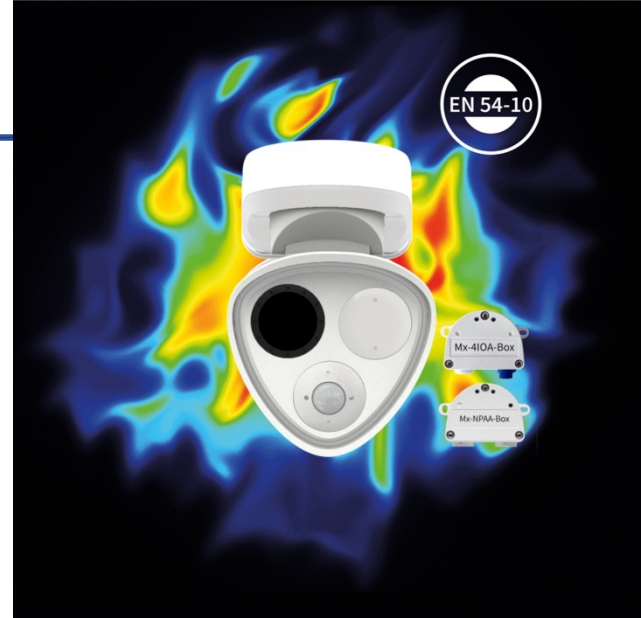
Nuevo paquete MOBOTIX M73 EN 54-10 con módulo térmico VGA de 95°

Para garantizar la **cobertura del seguro** en caso de daños, a menudo es necesario utilizar **componentes certificados** en los sistemas de alarma contra incendios. MOBOTIX amplía su cartera en este ámbito: el paquete EN 54-10 para la MOBOTIX M73 Thermal TR **ya** está disponible **con el nuevo módulo térmico VGA de 95°** (30 fps / 30 mK). El módulo anterior de 90° (9 fps / 50 mK) ya no está disponible, pero **el precio se mantiene igual y el rendimiento aumenta considerablemente**. La combinación de hardware y software cumple totalmente con la norma EN 54-10 y el Reglamento de la UE sobre productos de construcción.

El nuevo módulo de 95° detecta los cambios térmicos **muy rápidamente y con un mayor nivel de detalle**. Gracias a su **mayor ángulo de visión**, el sistema es especialmente adecuado para naves, zonas técnicas y amplias áreas exteriores en las que se requiere una amplia supervisión. En **comparación con los detectores de calor lineales**, el sistema es más fácil de instalar y reacciona más rápidamente. **A diferencia de los detectores de humo por aspiración**, la detección térmica **no** depende de la formación de humo.

El MOBOTIX M73 Thermal TR realiza la detección de los focos de incendio a menudo incluso **antes de que aparezcan signos visibles**. La función radiométrica permite hasta 20 ventanas de medición y, por lo tanto, una supervisión específica desde una distancia de hasta 25 metros. **Si se desea**, se puede integrar adicionalmente un **sensor óptico 4K** para documentar gráficamente los eventos de alarma y evitar interpretaciones erróneas.

Todo lo necesario para la integración en sistemas de alarma contra incendios está incluido: la caja Mx-NPAA para el suministro certificado PoE+ y la caja Mx-4IO para la conexión a la tecnología de alarma contra incendios existente. El hardware y el software están fabricados en Alemania y tienen una garantía de 5 años.



Detectar el fuego antes de que se produzca:

- Detección y alerta de peligros potenciales
- Iniciar a tiempo las medidas correctivas
- Evitar daños personales
- Minimizar los daños físicos
- Cumplir los requisitos de los seguros

2.3 MOBOTIX M73 Paquete Térmico 95° VGA con Certificación EN54-10

La información más importante sobre el nuevo paquete:

- Nuevo módulo térmico VGA de 95° (30 fps / 30 mK) en lugar del anterior módulo térmico VGA de 90° (9 fps / 50 mK)
- Sin cambios en el precio con respecto al paquete anterior (Mx-M73TA-B640R050-EN54-V2)
- Certificación EN 54-10 para todo el hardware y el software
- Hasta 20 ventanas de medición, detección fiable desde hasta 25 m (distancia máxima permitida según EN 54-10).
- Apto para interiores y exteriores
- Fácil integración en el sistema de alarma contra incendios a través de Mx-NPAA-Box y Mx-4IO-Box
- 5 años de garantía, fabricado en Alemania
- Registro de cámaras certificadas a través de MOBOTIX
- Más información y documentación técnica: <https://www.mobotix.com/en/en-54-10>



Información para pedidos		
Nombre del modelo Número de pedido	Descripción	MSRP*
Cámara térmica M73A TR(B), VGA, R050 (95°) - Paquete EN54 V3 Mx-M73TA-C640R050-EN54-V3	Paquete EN54-V3 • Módulo de cámara IP M73A (cuerpo) para conectar hasta 1 módulo sensor óptico adicional (se puede pedir por separado) • Plataforma del sistema MOBOTIX 7 compatible con ONVIF (perfil S, T, G) con H.264 (triple streaming), H.265, MxPEG+ y M-JPEG • Módulo térmico VGA (640 x 480 píxeles), con Thermal Radiometry+, 95° x 76° • Opciones de sensor de imagen (a través del módulo sensor): 4K (8 MP), color (día) y/o blanco y negro (noche) y/o color (día/noche con filtro de bloqueo IR) • Opciones de objetivo (a través del módulo sensor): ángulo de visión horizontal de 95° a 15° • Tamaño máximo de imagen (por sensor de imagen): 4K UHD (3840 x 2160 píxeles), 16:9 • WDR: 120 dB Triple Shutter • Ampliaciones de funciones : MultiSense (PIR, temperatura, sensor de luminosidad, micrófono) • Condiciones de funcionamiento: IP66/IK07, de -40 a 65 °C • DVR interno: microSD de 8 GB (para grabaciones MxPEG+) • Consumo máximo: 25 W, alimentación a través del cable de red, PoE Clase 4 (IEEE 802.3af/at) • Conexiones: 1 conector RJ45 para conexión de red resistente a la intemperie mediante cable de conexión MOBOTIX (Ethernet 1000BaseT), 1 conexión de módulo MOBOTIX (óptica), E/S (1 entrada, 1 salida), entrada de línea, salida de línea, 1 miniUSB Interfaz de software para MOBOTIX Certified Apps (basadas en deep learning, con unas 20 versiones de demostración diferentes de 30 días ya preinstaladas) • Carcasa: aluminio, PBT-30GF • Color: blanco • Garantía: 5 años (ampliable opcionalmente hasta 8 años) • Contenido del envío: Mx-M73A-RJ45, Mx-O-M73TC-640R050, Mx-F-MSA, Mx-O-M7SA-Blind, Mx-F-4IOA, Mx-F-NPAA	Póngase en contacto con su socio MOBOTIX

* Los precios MSRP de MOBOTIX son precios de venta netos recomendados franco fábrica (EXW), desde la fábrica en Alemania. En algunos países, los distribuidores de MOBOTIX deben fijar precios de venta más altos a nivel local debido a las regulaciones de importación/aranceles.

2.4 Aplicación Kepler NurseAssist: 5 Años de Servicio



NUEVO: 5 años de servicio para la solución MOBOTIX c71 NurseAssist

Se pueden evitar las caídas detectadas demasiado tarde y las salidas nocturnas de la cama o la habitación. La tecnología inteligente de sensores **MOBOTIX c71 Kepler NurseAssist** ayuda de forma eficaz y económica, sobre todo a las residencias de ancianos y centros de cuidados, a proteger a sus residentes de forma automática las 24 horas del día.

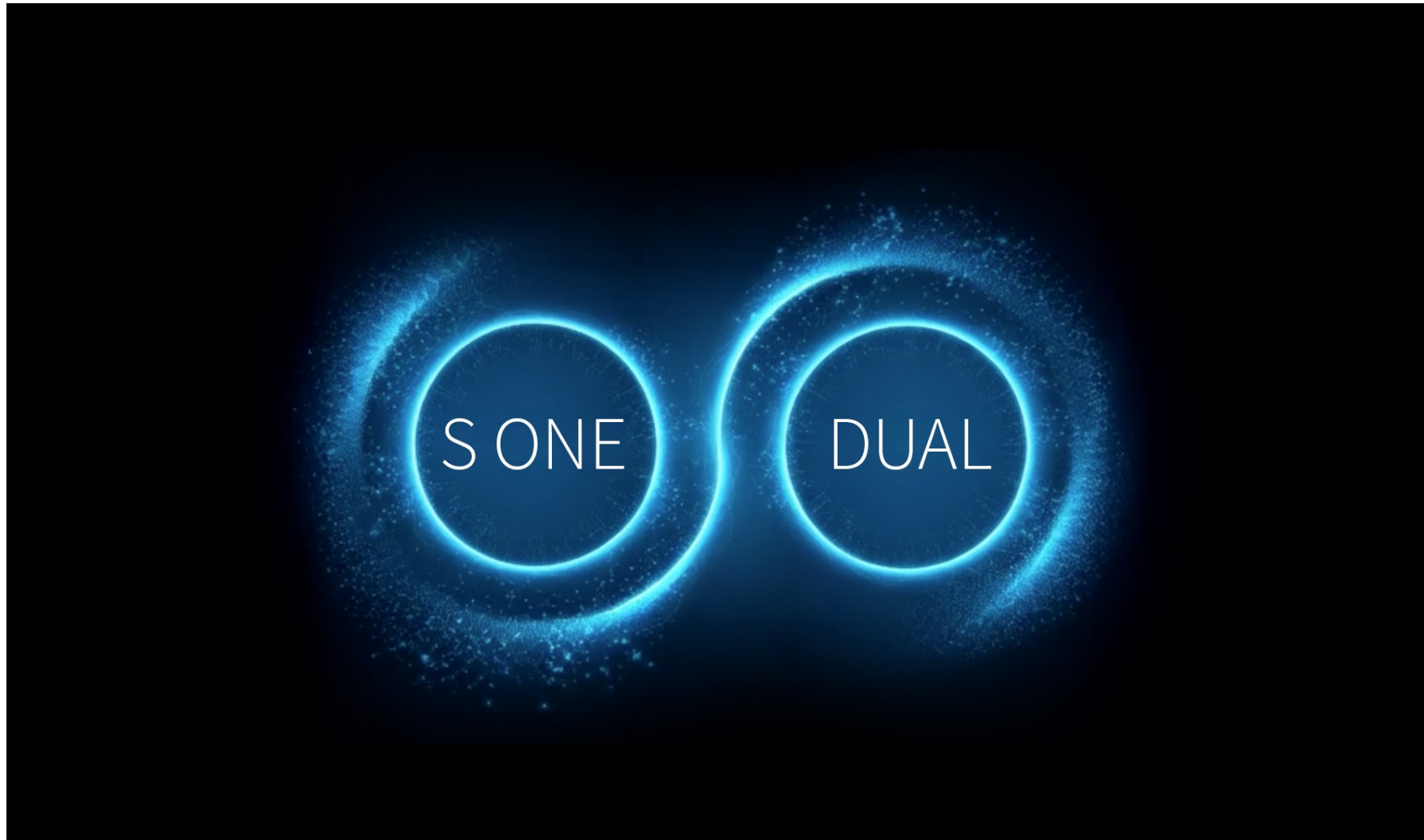
Novedad: todos los sistemas MOBOTIX c71 NurseAssist adquiridos **a partir del 1 de enero de 2026** tendrán un **periodo de servicio obligatorio de cinco años**. Este incluye la aplicación integrada Kepler NurseAssist y el complemento para ampliar las funciones (Mx-APP-KEP-NUA-EXT). La aplicación se mantendrá activa durante cinco años. Las actualizaciones de seguridad, las mejoras de rendimiento y las correcciones de errores están incluidas en este periodo sin coste adicional. El complemento también se beneficia plenamente de ello. Al igual que todos los productos MOBOTIX actuales, el hardware del MOBOTIX c71 tiene una garantía estándar de 5 años. Una vez transcurrido el periodo de servicio de 5 años, el sistema puede seguir utilizándose sin límite con la última actualización disponible de la aplicación. La claridad del periodo de servicio aumenta la seguridad en la planificación. Garantiza que la solución se mantenga técnicamente actualizada durante toda su vida útil.



Más información sobre la solución MOBOTIX c71 Kepler NurseAssist: <https://www.mobotix.com/en/mobotix-c71-nurseassist>

Información para pedidos		
Nombre del modelo Número de pedido	Descripción	MSRP*
MOBOTIX c71 Kepler NurseAssist Smart Sensor Mx-c71B-NurseAssist	Sensor MOBOTIX c71 NurseAssist (con tecnología Kepler Vision Technologies) con las siguientes funciones: supervisión del bienestar de los pacientes en habitaciones privadas, pasillos y zonas comunes de centros sanitarios • Minimización de los tiempos de reacción gracias a la detección descentralizada de caídas • Prevención de accidentes mediante los eventos: persona en el suelo (sentada o tumbada), persona en la cama y persona fuera de la cama Instalación sencilla y discreta • Funcionamiento conforme al RGPD gracias al ocultamiento controlado por eventos de imágenes en directo y grabadas • Una «licencia de demostración ampliada de la aplicación Kepler NurseAssist» está integrada de forma gratuita en el firmware a partir de la versión 7.3.5.x y se puede activar allí durante 30 días con fines de prueba.	Póngase en contacto con su socio MOBOTIX
Licencia de complemento Ampliación de funciones de la aplicación MOBOTIX c71 Kepler NurseAssist Mx-APP-KEP-NUA-EXT	Licencia ampliada de la aplicación Kepler NurseAssist con la que se amplían las notificaciones de estado y alarma de NurseAssist con las siguientes funciones: La persona está sentada en el borde de la cama • La persona ha salido de la habitación • La persona ha entrado en la habitación • La persona ha entrado en el baño / está en el baño • La cama no se detecta/no está presente • Distinción entre persona tumbada y persona sentada en el suelo • Requiere el sensor inteligente MOBOTIX c71 NurseAssist	

* Los precios MSRP de MOBOTIX son precios de venta netos recomendados Ex Works (EXW), desde la fábrica en Alemania. En algunos países, los distribuidores de MOBOTIX deben fijar precios de venta más altos a nivel local debido a las regulaciones de importación/aranceles.



https://www.youtube.com/watch?v=_4cfWuSSHA4

3.

MOBOTIX MOVE News

Actualizaciones de Firmware MOBOTIX MOVE

Mayor estabilidad y mejor compatibilidad: Nuevo firmware para los sistemas MOBOTIX MOVE

Desde octubre de 2025 hay disponibles versiones actualizadas del firmware para cámaras MOVE y sistemas NVR. Las actualizaciones aumentan la estabilidad, corrigen los errores notificados y mejoran el rendimiento general del sistema. El firmware gratuito y las notas de la versión con todos los detalles técnicos se encuentran en los siguientes enlaces:

- [MxMOVE NVR CMS Release mb20251015CMS](#)
- [MxMOVE NVR Release mb20251017NVR64](#)
- [MxMOVE NVR Release mb20251017NVR816](#)
- [MxMOVE Release mb20250923UX](#)
- [MxMOVE Release mb20250923UX_8G_ALPR](#)
- [MxMOVE Versión mb20251021SX](#)
- [Versión del sistema MX 7.3.6.48-r3](#)
- [Versión MxMOVE mb20250912TU](#)



4.

MOBOTIX HUB News

4.1 Actualizaciones de MOBOTIX HUB: Actualizaciones de Software

MOBOTIX proporciona regularmente nuevas versiones de HUB y complementos que amplían las funciones, mejoran la estabilidad e incluyen ajustes relevantes para la seguridad. La versión actual es **MOBOTIX HUB 2025 R2**.

Para garantizar la plena compatibilidad con los últimos **complementos 2025-12-01**, siempre se debe utilizar la última versión de HUB. Los complementos se desarrollan continuamente sobre la base de las últimas versiones. Por lo tanto, no se puede garantizar en todos los casos la compatibilidad total con versiones anteriores de HUB.

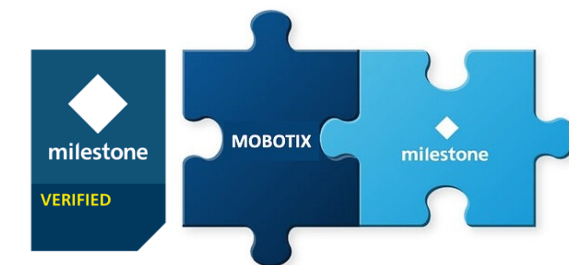
Por lo tanto, es recomendable utilizar los [servicios avanzados de MOBOTIX HUB](#). De este modo, garantizará la estabilidad de su sistema a largo plazo. Gracias al acceso inmediato a las actualizaciones de software, obtendrá nuevas funciones que mejorarán MOBOTIX HUB y lo harán más seguro y potente.

Enlaces web: notas de la versión y descarga de los componentes de software actuales de MOBOTIX HUB:

- [Complementos MOBOTIX HUB 2025-12-01](#)
- [MOBOTIX HUB DriverInstaller 139a](#)
- [Parches de seguridad MOBOTIX HUB 2025-11-19](#)
- [MOBOTIX HUB 2025 R2](#)
- [Complementos MOBOTIX HUB 2025-09-19 para Milestone XProtect](#)

Enlaces web: complementos MOBOTIX para usuarios de Milestone XProtect (verificados por Milestone):

- [Complementos MOBOTIX HUB 2025-09-19 para Milestone XProtect](#)
- [Milestone Marketplace](#)



[Link: HUB News & Tips in the MOBOTIX Community](#)



4.1 Actualizaciones de MOBOTIX HUB: Nuevas Funciones de los Complementos 01/12/2025

Descubra los [once complementos para MOBOTIX HUB](#), con los que ampliará notablemente las funciones y la eficiencia de sus soluciones de vigilancia. Los complementos están disponibles a partir de MOBOTIX HUB L2. Seis complementos se pueden utilizar de forma gratuita a partir de HUB L2, y otros cinco a partir de HUB L3. Estos últimos también se pueden activar en HUB L2 mediante una licencia de pago si es necesario (más detalles en la página siguiente).

Novedad: MOBOTIX HUB Forensic Search con eventos de lector de códigos de barras

Forensic Search ahora también admite la búsqueda de códigos de barras capturados por la MOBOTIX Barcode Reader App de una cámara MOBOTIX 7. Para poder utilizarlo en DeskClient, es necesario que el firmware de la cámara y las Certified Apps estén actualizados (véase la sección 2.1).

Encontrará más información al respecto, incluido un vídeo de demostración, aquí, en la comunidad MOBOTIX:

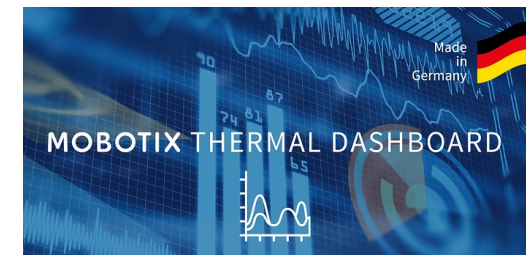
<https://community.mobotix.com/t/MOBOTIX-forensic-search-new-feature-support-barcode-app-en/10083>

NUEVO: complemento MOBOTIX Thermal Dashboard de MOBOTIX HUB con exportación de datos CSV programada

El complemento Thermal Dashboard ofrece ahora una exportación CSV programada de los valores de temperatura de todas las cámaras térmicas MOBOTIX integradas. Ideal para el procesamiento posterior y el archivo a largo plazo. Se incluye una imagen de referencia de la cámara, una instantánea del gráfico de temperatura y el envío automático por correo electrónico.

Encontrará más información al respecto aquí, en la comunidad MOBOTIX:

<https://community.mobotix.com/t/MOBOTIX-Thermal-Dashboard-new-feature-time-controlled-csv-exportación-via-email-en/10084>



4.1 Actualizaciones de MOBOTIX HUB: Plug-Ins disponibles para HUB y Milestone XProtect



MOBOTIX HUB plug-ins for HUB L2-L5:

- 1. Thermal Dashboard Plug-In – Update
- 2. SYNC Dashboard Plug-In
- 3. Forensic Search Plug-In – Update
- 4. CLOUD Integration Plug-In
- 5. Camera Configuration IoT & MOVE Plug-In
- 6. NurseAssist Dashboard Plug-In



Update
Los Plug-Ins del 7 al 11 están disponibles individualmente para HUB L2 con licencia.

MOBOTIX HUB Plug-Ins for HUB L3-L5:

- 7. Imaging Pro Plug-In
- 8. DualVision Plug-In
- 9. Fisheye Plug-In
- 10. Discovery Plug-In
- 11. Softbuttons Plug-In



LO MÁS IMPORTANTE:

Los clientes de MOBOTIX HUB L3 pueden utilizar el paquete completo de Plug-Ins sin coste adicional. Actualmente, los Plug-Ins 1 y 3 han recibido nuevas funciones (véase la página anterior).

Los clientes de HUB L2 reciben los Plug-Ins 1 a 5 de forma gratuita. Los complementos 6 a 11 también se pueden activar individualmente mediante licencias (básicas y de dispositivo) en HUB L2. Encontrará la información para realizar el pedido en la página siguiente.

Los once Plug-ins HUB también pueden ser utilizados por los usuarios de Milestone XProtect. Para ello, hay disponibles licencias de pago (básicas y de dispositivo; consulte la página siguiente para obtener información sobre el pedido).

[Más información sobre los Plug-Ins HUB: Haga clic aquí >](#)

[Más información sobre los Plug-Ins Milestone XProtect: haga clic aquí >](#)





4.1 Actualizaciones de MOBOTIX HUB: Plug-Ins para MOBOTIX HUB L2: Información para Pedidos

Denominación del producto y números de pedido	Descripción	MSRP*
MOBOTIX HUB Plug-Ins - Discovery License for HUB L2 (Base & Device) NEW Mx-SW-HUB-Disco-Bas Mx-SW-HUB-Disco-Dev	Activa la compatibilidad con Discovery en MOBOTIX HUB L2 • Una herramienta ideal para que los administradores añadan nuevas cámaras MOBOTIX al sistema de forma más rápida y sencilla • Compatible con actualizaciones de firmware y cambios de contraseña • Cada licencia es compatible con 32 cámaras Activa una cámara adicional	Póngase en contacto con su socio MOBOTIX
MOBOTIX HUB Plug-Ins - DualVision License for HUB L2 (Base & Device) NEW Mx-SW-HUB-DualV-Bas Mx-SW-HUB-DualV-Dev	Activa la compatibilidad con DualVision en MOBOTIX HUB L2 • Las vistas de una cámara dual MOBOTIX se pueden dividir en Desk Client (izquierda/derecha/ambas; en directo/reproducción) • Compatible con cámaras duales de MOBOTIX y otros fabricantes • Cada licencia es compatible con 8 cámaras duales Activa una cámara adicional	
MOBOTIX HUB Plug-Ins – Fisheye License for HUB L2 (Base & Device) NEW Mx-SW-HUB-FishE-Bas Mx-SW-HUB-FishE-Dev	Activa la compatibilidad con Fisheye en MOBOTIX HUB L2 • Corrección Fisheye en HUB Desk Client en diferentes modos, en la vista en directo y en reproducción • Compatible con cámaras Fisheye de MOBOTIX y otros fabricantes • Cada licencia es compatible con 8 cámaras duales Activa una cámara adicional	
MOBOTIX HUB Plug-Ins – Imaging Pro License for HUB L2 (Base & Device) NEW Mx-SW-HUB-ImagP-Bas Mx-SW-HUB-ImagP-Dev	Activa la compatibilidad con Imaging Pro en MOBOTIX HUB L2 • Incluye numerosas herramientas de optimización de imágenes para MOBOTIX HUB Desk (entre otras, función de lupa, contraste, brillo, nitidez, pixelación) • Se puede utilizar en la vista en directo y en la vista de reproducción • Compatible con cámaras de MOBOTIX y otros fabricantes • Cada licencia Pro es compatible con 8 cámaras • Activa una cámara adicional	
MOBOTIX HUB Plug-Ins – Softbuttons License for HUB L2 (Base & Device) NEW Mx-SW-HUB -SoftB-Bas Mx-SW-HUB-SoftB-Dev	Activa en MOBOTIX HUB L2 la compatibilidad de los botones programables con las cámaras MOBOTIX • Activación de comandos API mediante botones • Numerosos comandos predefinidos seleccionables • Dispositivos externos controlables mediante API personalizada • Cada licencia es compatible con 32 cámaras Activa una cámara adicional	

* Los precios MSRP de MOBOTIX son precios de venta netos recomendados Ex Works (EXW), desde la fábrica en Alemania. En algunos países, los distribuidores de MOBOTIX deben fijar precios de venta más altos a nivel local debido a las regulaciones de importación/aranceles. Cada licencia se activa a través del portal de licencias de MOBOTIX. Una licencia no es transferible. La licencia es ilimitada en el tiempo (licencia permanente).

4.1 Actualizaciones de MOBOTIX HUB: Plug-Ins para Milestone XProtect: Información para Pedidos



Denominación del producto y números de pedido	Descripción	MSRP*
Milestone XProtect Plug-In - Discovery License (Base & Device) NEW Mx-SW-XPro-Disco-Bas Mx-SW-XPro-Disco-Dev	Activa la compatibilidad con MOBOTIX Discovery en Milestone XProtect Activa una cámara adicional	Póngase en contacto con su socio MOBOTIX
Milestone XProtect Plug-In - DualVision License (Base & Device) NEW Mx-SW-XPro-DualV-Bas Mx-SW-XPro-DualV-Dev	Activa la compatibilidad con MOBOTIX DualVision en Milestone XProtect Activa una cámara adicional	
Milestone XProtect Plug-In - Fisheye License (Base & Device) NEW Mx-SW-XPro-FishE-Bas Mx-SW-XPro-FishE-Dev	Activa la compatibilidad con MOBOTIX Discovery en Milestone XProtect Activa una cámara adicional	
Milestone XProtect Plug-In - Imaging Pro License (Base & Device) NEW Mx-SW-XPro-ImagP-Bas Mx-SW-XPro-ImagP-Dev	Activa la compatibilidad con MOBOTIX Fisheye en Milestone XProtect Activa una cámara adicional	
Milestone XProtect Plug-In - Softbuttons License (Base & Device) Mx-SW-XPro-SoftB-Bas Mx-SW-XPro-SoftB-Dev	Activa la compatibilidad con los botones programables MOBOTIX en Milestone XProtect Activa una cámara adicional	
Milestone XProtect Plug-In - ThermalDashboard License (Base & Device) Mx-SW-XPro-Th-DB-Bas Mx-SW-XPro-Th-DB-Dev	Activa el MOBOTIX Thermal Dashboard en Milestone XProtect Activa una cámara adicional	
Milestone XProtect Plug-In - CLOUD Integration License (Base & Device) Mx-SW-XPro-CLOUD-Bas Mx-SW-XPro-CLOUD-Dev	Activa la compatibilidad con MOBOTIX Cloud en Milestone XProtect Activa una cámara en la nube adicional	
Milestone XProtect Plug-In - Forensic Search License Mx-SW-XPro-ForSe	Activa los filtros MOBOTIX ForensicSearch en Milestone XProtect Smart Client e integra los metadatos de eventos y aplicaciones de MOBOTIX para la búsqueda forense	
Milestone XProtect Plug-In - SYNC Dashboard License (Base & Device) Mx-SW-XPro-SYNC-DB-Bas Mx-SW-XPro-SYNC-DB-Dev	Activa el panel de control MOBOTIX SYNC en Milestone XProtect Smart Client. Activa otro MOBOTIX SYNC Grafana Dashboard	
Milestone XProtect Plug-in - MOBOTIX Camera Configuration IoT & MOVE License Mx-SW-XPro-Config	Activa en Milestone XProtect los ajustes de configuración para cámaras MOBOTIX IoT y MOVE	
Milestone XProtect Plug-In - NurseAssist Dashboard License (Base & Device) Mx-SW-XPro-Nurse-DB-Bas Mx-SW-XPro-Nurse-DB-Dev	Activa el panel de control MOBOTIX NurseAssist en Milestone XProtect. Activa una cámara adicional	

* Los precios MSRP de MOBOTIX son precios de venta netos recomendados franco fábrica (EXW), desde la fábrica en Alemania. En algunos países, los distribuidores de MOBOTIX deben fijar precios de venta más altos a nivel local debido a las regulaciones de importación/aranceles.

4.2 MOBOTIX HUB: Modificaciones en la Gama de Productos

Anuncios de fin de vida útil (EoL) y ajustes de precios para determinadas licencias MOBOTIX HUB

En esta sección le informamos sobre las próximas retiradas (EoL, fin de vida útil) y los cambios de precios (PVP) de determinadas licencias MOBOTIX HUB. Todos los ajustes entrarán en vigor a partir del 1 de enero de 2026. Hasta entonces, los productos y los precios permanecerán sin cambios. A partir de enero, la cartera de MOBOTIX HUB tendrá una estructura más clara y será más fácil de planificar.

Cambios en los servicios avanzados de MOBOTIX HUB (ASP) y al cambiar la versión de HUB utilizada

MOBOTIX HUB se desarrolla continuamente. Los **servicios avanzados** garantizan que usted tenga acceso continuo a las versiones actuales del software y a las actualizaciones de funciones sin costes adicionales. Los servicios avanzados son obligatorios para HUB L4 y L5. Independientemente de ello, MOBOTIX recomienda, por motivos de seguridad y estabilidad, realizar actualizaciones periódicas y utilizar los servicios avanzados también en HUB L2 y L3.

Esto cambiará a partir de enero de 2026:

- 1) los servicios avanzados se facturarán **exclusivamente en función de las licencias de dispositivo**, es decir, por cada cámara integrada en MOBOTIX HUB. Las licencias básicas y complementarias (por ejemplo, LPR, POS) ya no tendrán **ningún** coste por servicios avanzados.
- 2) Las licencias de dispositivos de servicios avanzados se pueden adquirir con una duración de **uno, tres o cinco años**, quedando eliminada la opción de dos años. Las opciones de tres y cinco años ofrecen una ventaja de precio de aproximadamente el 15 % y el 25 %, respectivamente, en comparación con las licencias anuales.
- 3) **La vigencia de una licencia de servicios avanzados** comienza con la activación de la licencia o automáticamente tres meses después de la adquisición de las licencias de MOBOTIX.
- 4) Si se adquieren más licencias de dispositivo, los costes se calcularán **proporcionalmente hasta la expiración** del período de Advanced Services existente.
- 5) Las licencias de intercambio al cambiar a una versión superior del HUB siguen siendo totalmente válidas. Sin embargo, ya no existe la posibilidad de realizar una actualización a un precio reducido **sin** Advanced Services activos (EoL de las licencias de intercambio sin ASP).
- 6) **Ciclo de vida del producto** ajustado (a partir de enero de 2026): Las licencias de dispositivos MOBOTIX HUB estarán disponibles **hasta siete años** después del lanzamiento de la versión HUB utilizada. Las activaciones de cámaras seguirán siendo posibles **hasta diez años** después del lanzamiento de la versión correspondiente.

5.

Enlaces MOBOTIX

¡Bienvenido a la comunidad MOBOTIX!



MOBOTIX Community



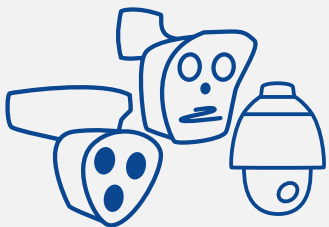
La comunidad MOBOTIX: asistencia disponible en todo momento

¿Es usted socio, cliente o usuario de MOBOTIX, o simplemente tiene un gran interés técnico en nuestros innovadores productos de calidad, como las cámaras inteligentes «Made in Germany», las aplicaciones de cámara certificadas con la última tecnología de IA o las modernas soluciones del Sistema de gestión de vídeo como MOBOTIX HUB?

¡Visite ahora nuestra plataforma comunitaria! Nuestros expertos del servicio de asistencia técnica y usuarios externos con amplia experiencia le darán consejos sobre la configuración y el uso de las soluciones MOBOTIX y, si es necesario, también sobre la resolución de problemas. Además de obtener valiosa información técnica y consejos, en el foro de usuarios también podrá intercambiar opiniones con otros miembros de la familia MOBOTIX de todo el mundo.

Enlaces Importantes para Usted

Productos



[Resumen de toda la gama de productos MOBOTIX...](#)

Software



[Descarga de software, firmware, aplicaciones y paquetes de controladores...](#)

Documentación



[Documentación técnica, libros blancos, planos técnicos y mucho más...](#)

Fechas



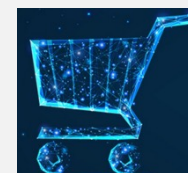
[Fechas actuales: seminarios web, cursos de formación y eventos...](#)

Lista de precios (disponible solo para socios certificados)



[Lista de precios en el portal para socios de MOBOTIX](#)

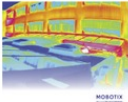
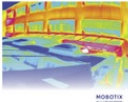





MOBOTIX STORE (con configurador de cámaras)






<https://www.mobotixstore.com>

Libros electrónicos y documentos técnicos de MOBOTIX

Descargar ahora gratis >

 <small>How Thermal Imaging Technology Works and its Benefits in Various Applications - Focus on Fire Protection, Quality Assurance and Security</small>	How Thermal Imaging Technology Works and its Benefits in Various Applications Request White Paper >
 <small>Gas Stations are Changing - Video Technology Driving Sales</small>	Gas Stations are Changing - Video Technology Driving Sales Request White Paper >
 <small>The Benefits of Intelligent Video Technology in the Waste Management and Recycling Industry</small>	The Benefits of Intelligent Video Technology in the Waste Management and Recycling Industry Request White Paper >
 <small>New Tasks for Intelligent Video Technology due to the Growing Market of Electric Mobility and E-Charging Infrastructure</small>	New Tasks for Intelligent Video Technology due to the Growing Market of Electric Mobility and E-Charging Infrastructure Request White Paper >
 <small>The importance of video technology in improving foundry processes and operations</small>	The importance of video technology in improving foundry processes and operations Request White Paper >
 <small>Temperature Monitoring of Battery Packs or Stationary Power Supply (Energy Storage solution with Sodium-Ion battery)</small>	Temperature Monitoring of Battery Packs or Stationary Power Supply Request White Paper >
 <small>Video Security and the CLOUD</small>	Video Security and the CLOUD Request Whitepaper >



 From Data to Decisions: Smart Sensors in Healthcare Request eBook >	 Real-Time Recognition: The Role of OCR in Logistics, Cargos and Ports Request eBook >
 Next-Gen Fire Safety for High-Risk Industries: Take Control with MOBOTIX AG Request eBook >	 REDEFINE SECURITY New Standards for Security Request eBook >

Aspectos legales de la grabación de vídeo y audio

Al utilizar productos de MOBOTIX AG, se deben cumplir todas las disposiciones legales en materia de protección de datos relativas a la vigilancia por imagen y sonido. Dependiendo de la legislación nacional y del lugar de instalación de las cámaras, la grabación de datos de imagen y sonido puede estar sujeta a documentación o estar prohibida. Por lo tanto, se insta a todos los usuarios de productos MOBOTIX a que se familiaricen con las normas vigentes y las cumplan. MOBOTIX AG no se hace responsable del uso ilegal de sus productos.

BeyondHumanVision

MOBOTIX

MOBOTIX AG
Kaiserstrasse
67722 Langmeil
Germany

+49 6302 9816-0
info@mobotix.com
www.mobotix.com

MOBOTIX, the MOBOTIX Logo, MxControlCenter, MxEasy, MxPEG, MxDisplay and MxActivitySensor are trademarks of MOBOTIX AG registered in the European Union, the U.S.A. and in other countries • Subject to change without notice • MOBOTIX do not assume any liability for technical or editorial errors or omissions contained herein • All rights reserved • © MOBOTIX AG