



MOBOTIX NEWS – Décembre 2025

Nouveaux Produits et Mises à Jour



**WHAT'S
NEW?**

- MOBOTIX 7 News
- MOBOTIX MOVE News
- MOBOTIX HUB News

Contenu

1. **Mises à Jour Logicielles MOBOTIX (Aperçu)**
2. **MOBOTIX 7 News**
 - 2.1 Mises à Jour du Micrologiciel
 - 2.2 Modules de Capteurs Thermiques M73 30 ips (CIF et VGA)
 - 2.3 M73 Thermal-Bundle 95° VGA avec Certification EN54-10
 - 2.4 Kepler NurseAssist App : Garantie de 5 Ans
3. **MOBOTIX MOVE News**

Mises à Jour du Micrologiciel
4. **MOBOTIX HUB News**
 - 4.1 Mises à Jour MOBOTIX HUB
 - 4.2 Modifications apportées à la Gamme de Produits
5. **Liens MOBOTIX**



Remarques : ce document est destiné exclusivement à l'information et à la planification des partenaires MOBOTIX autorisés et ne doit être ni publié ni transmis sous forme numérique ou imprimée. • La vente et la livraison s'adressent exclusivement aux clients professionnels. • Tous les prix indiqués s'entendent nets, hors TVA légale, départ usine Langmeil, Allemagne (EXW). • Toutes les informations sont fournies sans engagement et peuvent être modifiées sans préavis. • MOBOTIX AG décline toute responsabilité en cas d'inexactitudes techniques, d'erreurs d'impression ou d'omissions. • © 2025 MOBOTIX AG. Tous droits réservés. • MOBOTIX est une marque déposée de MOBOTIX AG dans l'Union européenne, aux États-Unis et dans d'autres pays. Les prix de vente conseillés (MSRP) indiqués s'entendent comme des prix nets départ usine (EXW) en Allemagne. Dans certains pays, les partenaires commerciaux de MOBOTIX peuvent être tenus de facturer des prix plus élevés aux clients finaux en raison des droits d'importation, des droits de douane ou des exigences légales.

1.

Mises à Jour Logicielles MOBOTIX (Aperçu)

1. Mises à Jour Logicielles MOBOTIX (Aperçu)

Mises à jour actuelles

2025 :

- December 01: [MOBOTIX HUB Plug-Ins 2025-12-01](#)
- November 28: [MX-System Release 7.3.6.62](#), [MX Certified Apps Release 2025-11-14](#)
- November 19: [MOBOTIX HUB DriverInstaller 139a](#), [MOBOTIX HUB Security Patches 2025-11-19](#)
- October 27: [MxMOVE NVR CMS Release mb20251015CMS](#)
- October 24: [MxMOVE NVR Release mb20251017NVR64](#), [MxMOVE NVR Release mb20251017NVR816](#), [MxMOVE Release mb20250923UX](#), [MxMOVE Release mb20250923UX_8G_ALPR](#), [MxMOVE Release mb20251021SX](#)
- October 14: [MX-System Release 7.3.6.48-r3](#)
- October 01: [MxMOVE Release mb20250912TU](#)
- September 25: [MOBOTIX HUB 2025 R2](#)
- September 19: [MOBOTIX HUB Plug-Ins 2025-09-19](#), [MOBOTIX HUB Plug-Ins 2025-09-19 for Milestone XProtect](#)
- August 14: [MxMOVE Release mb20250731YX](#)
- August 08: [MOBOTIX HUB Security Patches 2025-08-08](#)
- August 01: [MOBOTIX HUB Plug-Ins 2025-08-01 for Milestone XProtect](#), [MOBOTIX HUB Plug-Ins 2025-08-01](#), [MOBOTIX Driver 2025-08-01 for Milestone XProtect](#)
- July 18: [MX-System Release 7.3.6.48](#), [MX-Certified Apps Release 2025-07-10](#), [MOBOTIX HUB Security Patches 2025-07-18](#)
- July 16: [MOBOTIX HUB Release 2025 R1 \(Update\)](#)

Remarque concernant les mises à jour logicielles MOBOTIX

Les systèmes MOBOTIX nécessitent également des mises à jour logicielles régulières afin de rester sûrs, performants et compatibles à long terme. N'attendez pas trop longtemps pour les effectuer, car il existe de bonnes raisons de procéder systématiquement aux mises à jour :

1. Comblers les failles de sécurité

La raison la plus importante pour effectuer une mise à jour immédiate est la sécurité informatique. Seul un logiciel à jour permet de combler de manière fiable les failles connues.

2. Utiliser les nouvelles fonctionnalités

De nombreuses mises à jour apportent de nouvelles fonctionnalités utiles et des améliorations technologiques, notamment dans les domaines de l'IA, de l'analyse et de la capacité d'intégration.

3. Optimiser les performances

Les mises à jour améliorent souvent les performances, la stabilité et la convivialité du système, indépendamment des aspects liés à la sécurité.

4. Assurer la compatibilité

Seuls les systèmes à jour garantissent une interaction fluide avec les solutions de gestion vidéo et les infrastructures informatiques modernes.

>> [Accéder à la zone de téléchargement des logiciels MOBOTIX](#)

2.

MOBOTIX 7 News

2.1 Mises à Jour du Micrologiciel MOBOTIX 7

Nouveau firmware et nouvelles applications pour les caméras MOBOTIX 7

Au cours des derniers mois, le micrologiciel de nos caméras IoT MOBOTIX a continué d'être développé. Les versions suivantes offrent des performances accrues, des fonctionnalités améliorées pour les applications et une prise en charge matérielle étendue :

Version MX 7.3.6.62 (pour MOBOTIX 7)

Cette mise à jour du micrologiciel pour la plateforme MOBOTIX 7 constitue la base nécessaire pour pouvoir utiliser les nouveaux modules de capteurs thermiques M73 (**voir section 2.2**). Avec une sensibilité thermique plus élevée, désormais de 30 mK (au lieu de 50 mk), et jusqu'à **30 images par seconde** (au lieu de 9 auparavant) pour des flux vidéo thermiques fluides, même en combinaison avec un deuxième capteur optique.

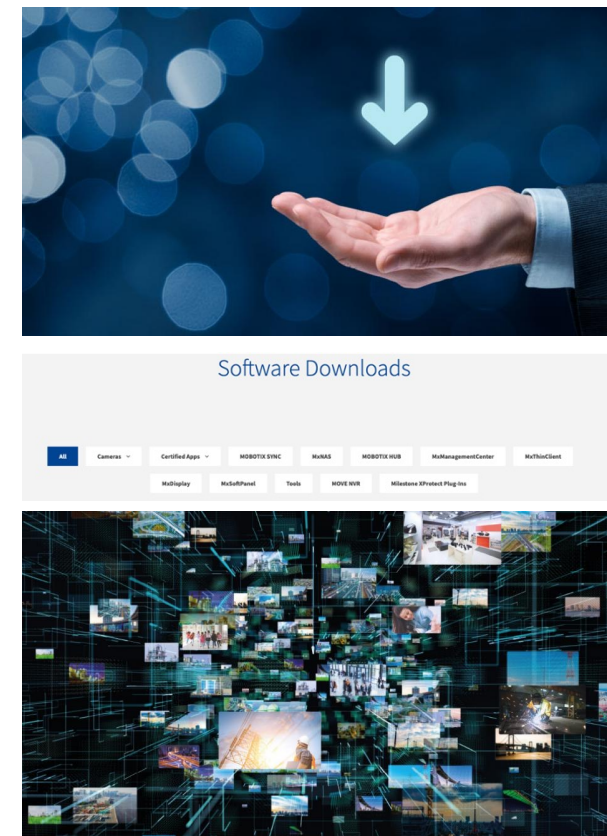
Applications certifiées MX, version 2025-11-14 (pour MOBOTIX 7)

Cette version des applications pour les modèles de caméras MOBOTIX 7 M73, S74, D71, p71, p71TA, v71, c71A, c71 NurseAssist comprend des améliorations internes. Avec cette version, les données de résultat de la caméra [de l'application MOBOTIX Barcode Reader](#) peuvent être recherchées et affichées dans la « recherche forensic » du MOBOTIX HUB DeskClient. Pour que cette fonction soit disponible dans le DeskClient, les [plug-ins MOBOTIX HUB 2025-12-01](#) doivent avoir été préalablement installés.

Acheter des applications certifiées MOBOTIX et les activer dans la caméra – voici comment cela fonctionne :

Les licences d'application ou les identifiants d'activation s'achètent via le même canal de distribution que les caméras : auprès d'un partenaire MOBOTIX agréé. Le partenaire qui s'occupe du client final peut ensuite envoyer la licence achetée directement depuis le portail de licences MOBOTIX par e-mail au client final. Il est possible de stocker des licences, à condition qu'il s'agisse de licences à durée illimitée.

L'activation et la gestion des licences s'effectuent dans le micrologiciel de la caméra, dans le menu Admin, sous « Gestion des licences ». La licence peut également être importée via le MxManagementCenter à partir de la version 2.2.



VOIR PLUS. VOIR PLUS TÔT. AGIR !

Quand chaque seconde compte, vous avez un avantage si vous voyez des choses qui restent normalement cachées. Les caméras thermiques MOBOTIX vous offrent justement cet avantage. Leur intégration dans des solutions globales les rend encore plus efficaces.

<https://www.mobotix.com/en/thermal-technology>

2.2 Modules de Capteurs Thermiques M73 30 ips (CIF et VGA)

Nouveaux modules de capteurs thermiques pour la MOBOTIX M73 – précision accrue avec 30 mK, 30 images par seconde au lieu de 9

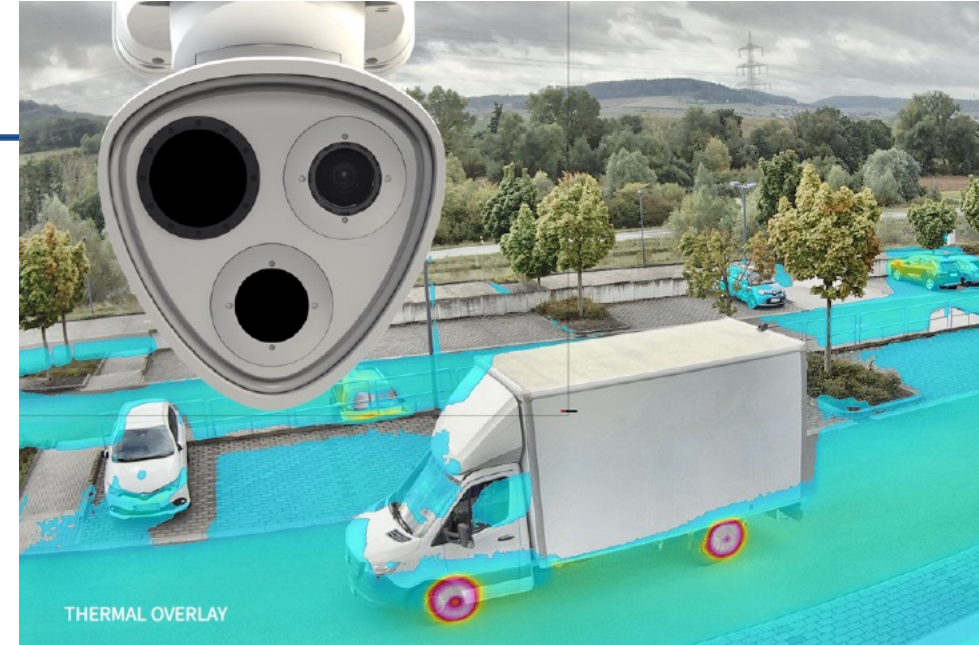
MOBOTIX élargit la gamme thermique de la M73 avec une nouvelle génération de modules de capteurs thermiques offrant une précision d'image et de température nettement améliorée. Après le lancement du nouveau module [95° Radiometry+](#) en juillet 2025, **quatre autres variantes** (voir détails à la page suivante) viennent désormais remplacer les modèles 50 mK comparables de la M73, et ce à des prix identiques !

Tous les nouveaux modules fonctionnent avec une sensibilité thermique de **30 mK**, fournissent des images thermiques plus claires et permettent jusqu'à **30 images par seconde** dans toutes les variantes optiques. Une MOBOTIX M73 ne peut fonctionner comme caméra thermique qu'avec un module thermique ou avec un module thermique et un module optique 4K (par exemple pour les images thermiques superposées afin de mieux localiser les anomalies de température).

En combinaison avec la **compensation de distance thermique** et le dernier firmware de la caméra (à partir de la version 7.3.6.62), les modules offrent une mesure de température plus précise (modèles R avec fonction de radiométrie) ou un affichage plus détaillé des images (tous les modèles) – idéal pour la détection précoce des incendies dans les environnements critiques en matière de sécurité et pour les tâches de surveillance dans toutes les conditions météorologiques et d'éclairage, où les caméras optiques ne sont pas autorisées pour des raisons de protection des données.

Domaines d'application typiques des caméras thermiques robustes MOBOTIX (IP66, IK10) :






- Détection précoce des incendies dans les bâtiments, à l'intérieur comme à l'extérieur
- Protection périmétrique avec des avantages évidents en matière de protection des données
- Surveillance de la température des machines, des processus et des installations
- Gestion de l'énergie, analyse des fuites et des pertes de chaleur
- Zones logistiques et zones de stockage de matières dangereuses
- Infrastructures critiques et zones d'approvisionnement



Module de capteur thermique facile à installer pour la MOBOTIX M73, plaque frontale incluse. Compatible avec toutes les caméras M73 à partir de la version 7.3.6.62 du micrologiciel.

2.2 Modules de Capteurs Thermiques M73 30 ips (CIF et VGA)

Aperçu : tous les nouveaux modules thermiques (30 mK/30 ips) pour la MOBOTIX M73

Variante	50° CIF (QVGA) 	12° CIF (QVGA) 	95° VGA 	50° VGA 	18° VGA 
Radiométrie thermique (20 fenêtres de mesure de température)	✓	–	✓	✓	–
FOV (H×V)	50°×40°	12°×10°	95°×76°	50°×40°	18°×14°
Résolution (pixels)	320x240	320x240	640x480	640x480	640x480
Sensibilité	30 mK	30 mK	30 mK	30 mK	30 mK
Pas de pixel	12 µm	12 µm	12 µm	12 µm	12 µm
Plage de mesure thermique Haute sensibilité Faible sensibilité	–40...150 °C –40...350 °C	–40...150 °C –40...350 °C	–40...150 °C –40...350 °C	–40...150 °C –40...350 °C	–40...150 °C –40...350 °C
Fréquence d'images max.	30 images par seconde	30 images par seconde	30 images par seconde	30 images par seconde	30 images par seconde
Applications certifiées compatibles	Advanced Radiometry Thermal Validation MOBOTIX ActivitySensor IRISITY Core Intrusion	MOBOTIX ActivitySensor IRISITY Core Intrusion	Advanced Radiometry Thermal Validation MOBOTIX ActivitySensor IRISITY Core Intrusion	Advanced Radiometry Thermal Validation MOBOTIX ActivitySensor IRISITY Core Intrusion	MOBOTIX ActivitySensor IRISITY Core Intrusion
MOBOTIX Order Code & STORE Link	Mx-O-M73TC-320R100	Mx-O-M73TC-320T280	Mx-O-M73TC-640R050	Mx-O-M73TC-640R100	Mx-O-M73TC-640T280

Module précédent (50 mK/9 fps) 	Mx-O-M73TB-336R100	Mx-O-M73TB-336R280	Mx-O-M73TB-640R050	Mx-O-M73TB-640R100	--
--	------------------------------------	------------------------------------	------------------------------------	------------------------------------	----

2.2 Modules de Capteurs Thermiques M73 30 ips (CIF et VGA)

Informations relatives à la commande – veuillez noter :

- Les nouveaux capteurs thermiques ne peuvent être utilisés qu'à **partir de la version 7.3.6.62 du micrologiciel** pour la plateforme MOBOTIX 7 (voir section 2.1).
- En raison de la demande actuelle, il faut compter avec un **délai de livraison de 8 à 10 semaines**.
- Malgré des performances améliorées, il **n'y a pas d'augmentation de prix** par rapport aux modules précédents à 9 ips (Mx-O-M73TB-336R100, Mx-O-M73TB-336T280, Mx-O-M73TB-640R050, Mx-O-M73TB-640R100).
- Le nouveau module Mx-O-M73TC-640T280 avec 18°x14° n'avait pas de prédécesseur comparable avec 9 images par seconde.

Informations pour la commande		
Nom du modèle Numéro de commande	Description	Prix de vente conseillé *
Module thermique 320 R100 avec plaque frontale pour M73, 50° x 40° (modèle C) Mx-O-M73TC-320R100	QVGA/CIF (320 x 240 pixels) • avec radiométrie thermique • 50° x 40° • plaque frontale de rechange M73 incluse • 30 images par seconde • 30 mK	Contacter votre partenaire MOBOTIX
Module thermique 320 T280 avec façade pour M73, 12° x 10° (modèle C) Mx-O-M73TC-320T280	QVGA/CIF (320 x 240 pixels) • sans radiométrie thermique • 12° x 10° • avec plaque frontale interchangeable M73 • 30 images par seconde • 30 mK	
Module thermique 640 R050 avec façade pour M73, 95° x 76° (modèle C) Mx-O-M73TC-640R050	VGA (640 x 480 pixels) • avec radiométrie thermique • 95° x 76° • avec plaque frontale interchangeable M73 • 30 images par seconde • 30 mK	
Module thermique 640 R100 avec façade pour M73, 50° x 40° (modèle C) Mx-O-M73TC-640R100	VGA (640 x 480 pixels) • avec radiométrie thermique • 50° x 40° • avec façade interchangeable M73 • 30 images par seconde • 30 mK	
Module thermique 640 T280 avec plaque frontale pour M73, 18° x 14° (modèle C) Mx-O-M73TC-640T280	VGA (640 x 480 pixels) • sans radiométrie thermique • 18° x 14° • avec plaque frontale de rechange M73 • 30 images par seconde • 30 mK	



*Les prix MOBOTIX MSRP sont des prix de vente nets recommandés départ usine (EXW) en Allemagne. Dans certains pays, les distributeurs MOBOTIX doivent fixer des prix de vente plus élevés en raison des réglementations d'importation/droits de douane locaux.

2.2 Modules de Capteurs Thermiques M73 30 ips (CIF et VGA)

Avantages techniques par rapport aux modules thermiques précédents (50 mK/9 ips) :

1. Précision thermique supérieure

Tous les nouveaux modules offrent une sensibilité de 30 mK au lieu de 50 mK. Cela permet de visualiser des différences de température plus fines, ce qui constitue un avantage, par exemple, pour les diagnostics techniques et les analyses de processus.

2. Fréquence d'images de 30 ips pour des performances accrues

Cela améliore l'affichage des objets en mouvement, la précision des analyses IA et garantit des images thermiques superposées plus stables en interaction avec les capteurs optiques.

3. Précision de mesure accrue grâce à la compensation de distance thermique

À partir de la version 7.3.6.62 du micrologiciel de la caméra M73, la mesure de la température peut être ajustée encore plus précisément en fonction de la distance de l'objet, ce qui est particulièrement pertinent dans les applications industrielles et de sécurité.

4. Une gamme plus large d'optiques

Des grands angles extrêmes aux nouvelles options téléobjectif (18° VGA), la M73 couvrira à l'avenir un spectre d'applications thermiques élargi.

5. Compatibilité totale des nouveaux modèles radiométriques avec les applications thermiques MOBOTIX existantes

- Application Advanced Radiometry
- Application Thermal Validation



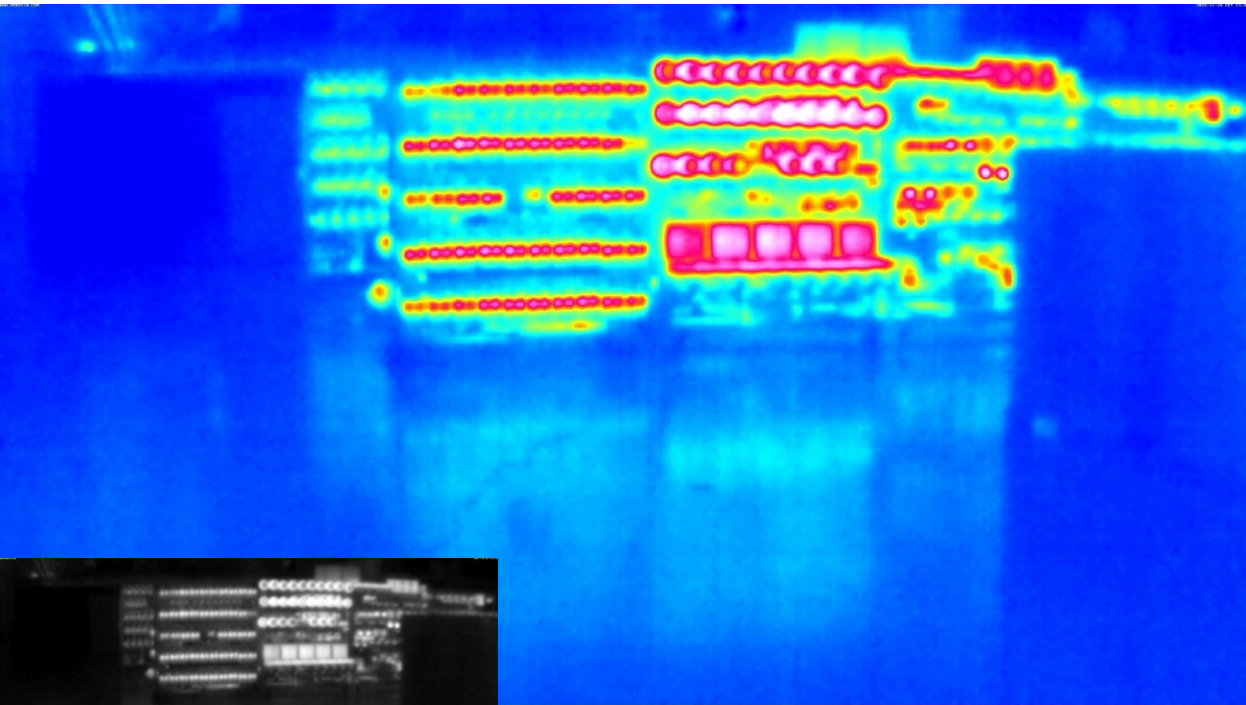
2.2 Modules de Capteurs Thermiques M73 30 ips (CIF et VGA)

Les pages suivantes présentent une comparaison entre **les zones de détection et la qualité d'image des anciens et des nouveaux modules capteurs thermiques**. La scène représentée est un banc d'essai pour caméras du service d'assurance qualité de MOBOTIX. À droite, une personne se tient entre les palettes de matériel d'emballage. Pour une meilleure orientation, l'image ci-dessous a été prise avec une MOBOTIX M73 équipée d'un module capteur optique à 95°.



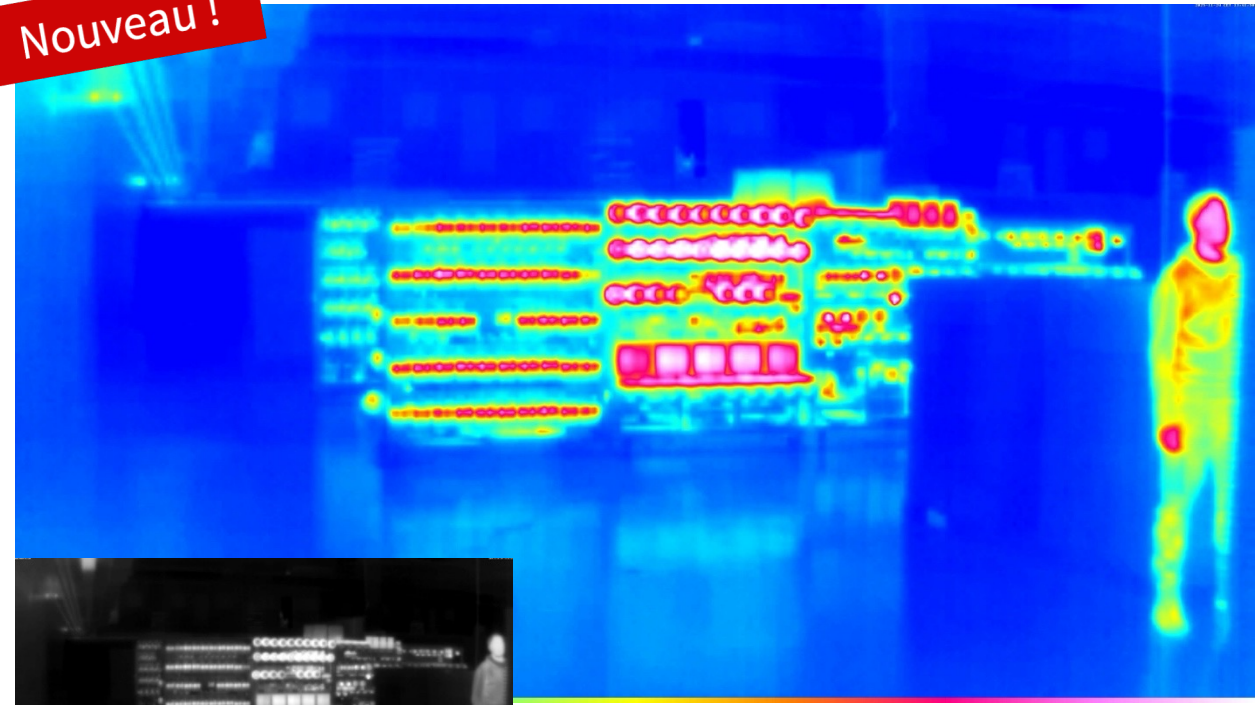
2.2 Modules de Capteurs Thermiques M73 30 ips (CIF et VGA)

Comparaison entre l'ancien et le nouveau module de capteur thermique : meilleure qualité d'image grâce à une sensibilité thermique accrue (30 mK au lieu de 50 mK).
La petite image montre l'affichage optionnel avec le réglage « Grayscale » (au lieu de « Rainbow » dans la grande image).



Ancien modèle : CIF 45°x35° (Mx-O-M73TB-336R100)
Actuellement disponible immédiatement

Nouveau !



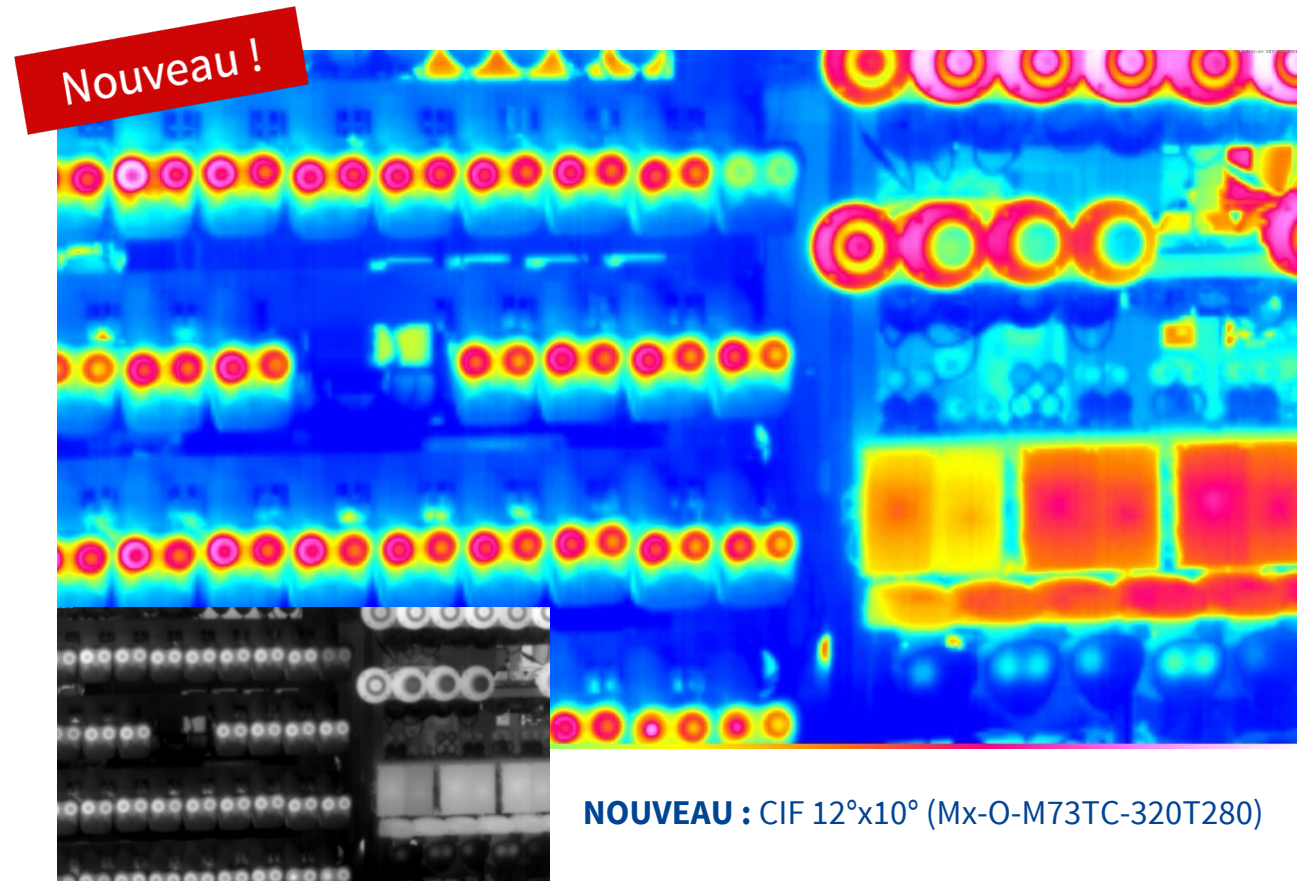
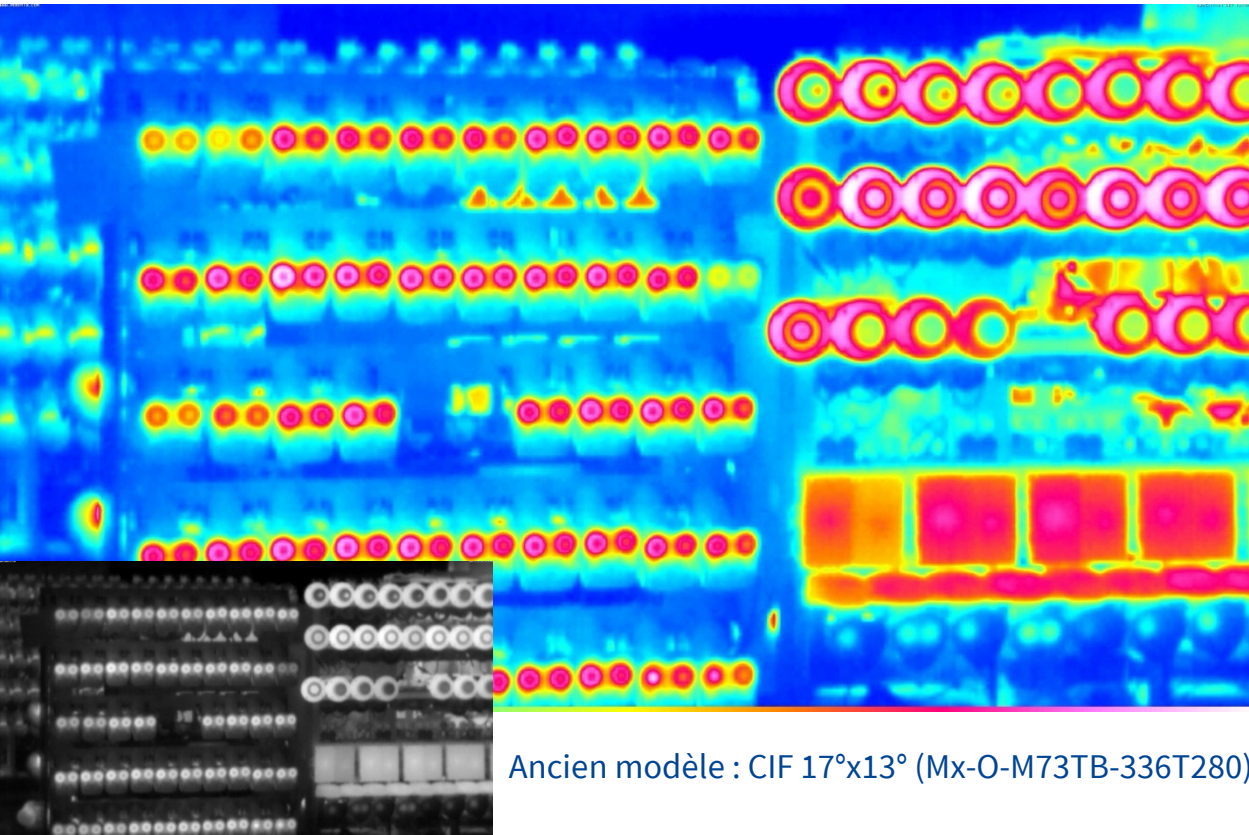
NOUVEAU : CIF 50°x40° (Mx-O-M73TC-320R100)
Délai de livraison actuel : min. 12 semaines

REMARQUE : la nouvelle variante 50° est encore en phase de montée en puissance de la production. Les premières livraisons sont prévues à partir du deuxième trimestre 2026.
Pour les projets en cours, nous recommandons à court terme le module 45° toujours disponible, qui offre une couverture et une précision de mesure très similaires.

2.2 Modules de Capteurs Thermiques M73 30 ips (CIF et VGA)

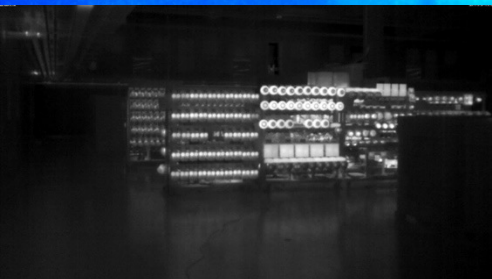
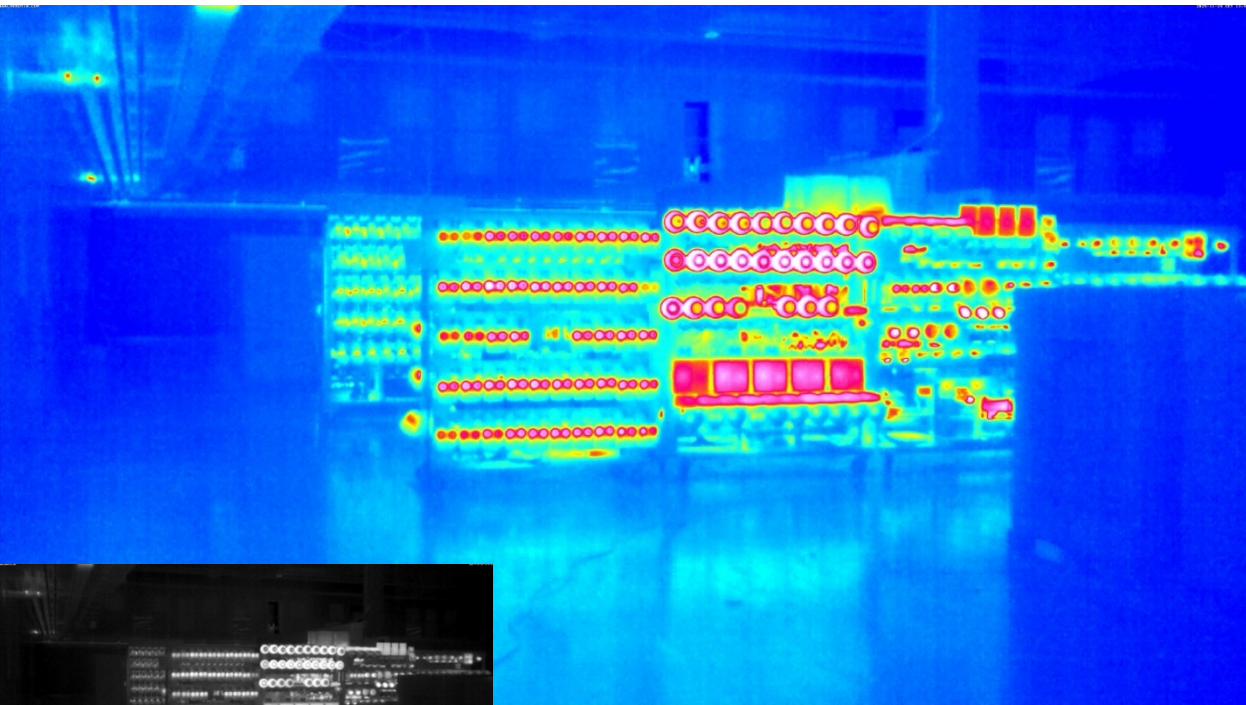
Comparaison entre l'ancien et le nouveau module de capteur thermique : une meilleure qualité d'image grâce à une sensibilité thermique accrue (30 mK au lieu de 50 mK) !

La petite image montre l'affichage optionnel avec le réglage « Grayscale » (au lieu de « Rainbow » dans la grande image).



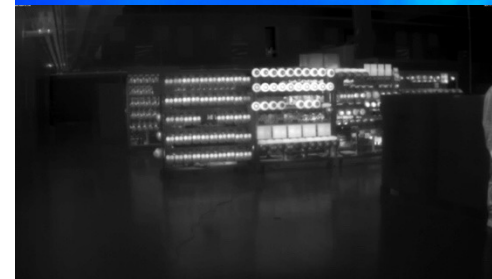
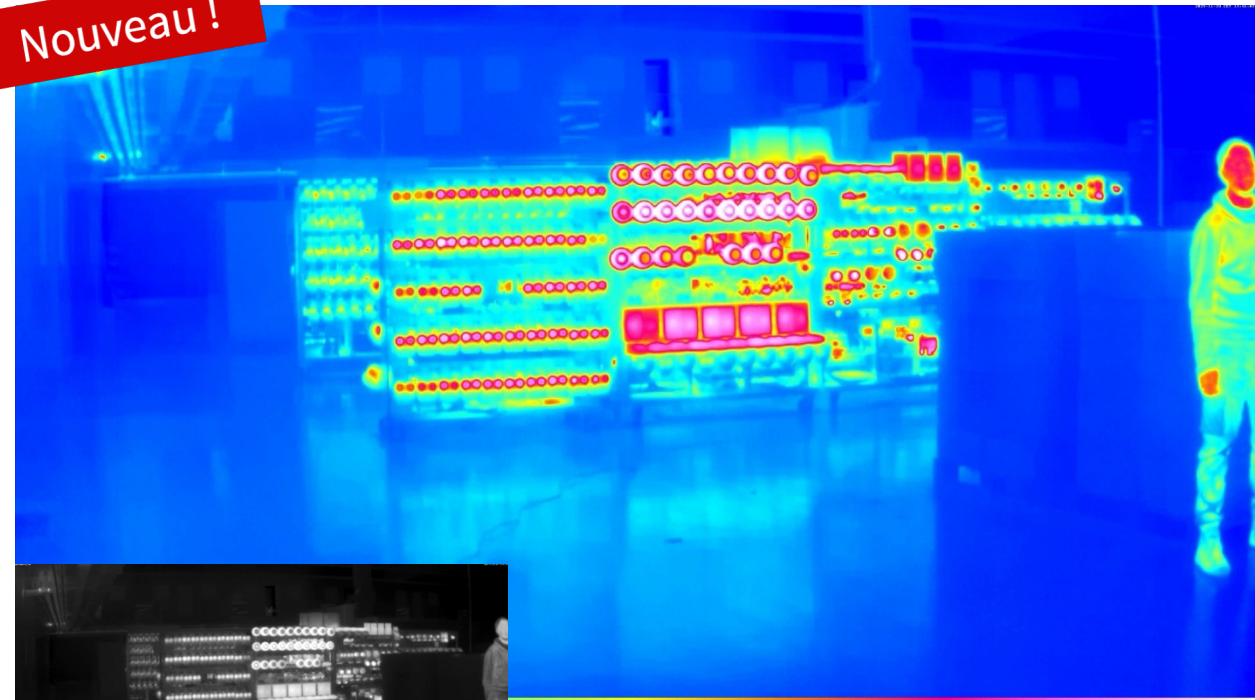
2.2 Modules de Capteurs Thermiques M73 30 ips (CIF et VGA)

Comparaison entre l'ancien et le nouveau module de capteur thermique : une meilleure qualité d'image grâce à une sensibilité thermique accrue (30 mK au lieu de 50 mK) !
La petite image montre l'affichage optionnel avec le réglage « Grayscale » (au lieu de « Rainbow » dans la grande image).



Ancien modèle : VGA 45°x37° (Mx-O-M73TB-640R100)

Nouveau !



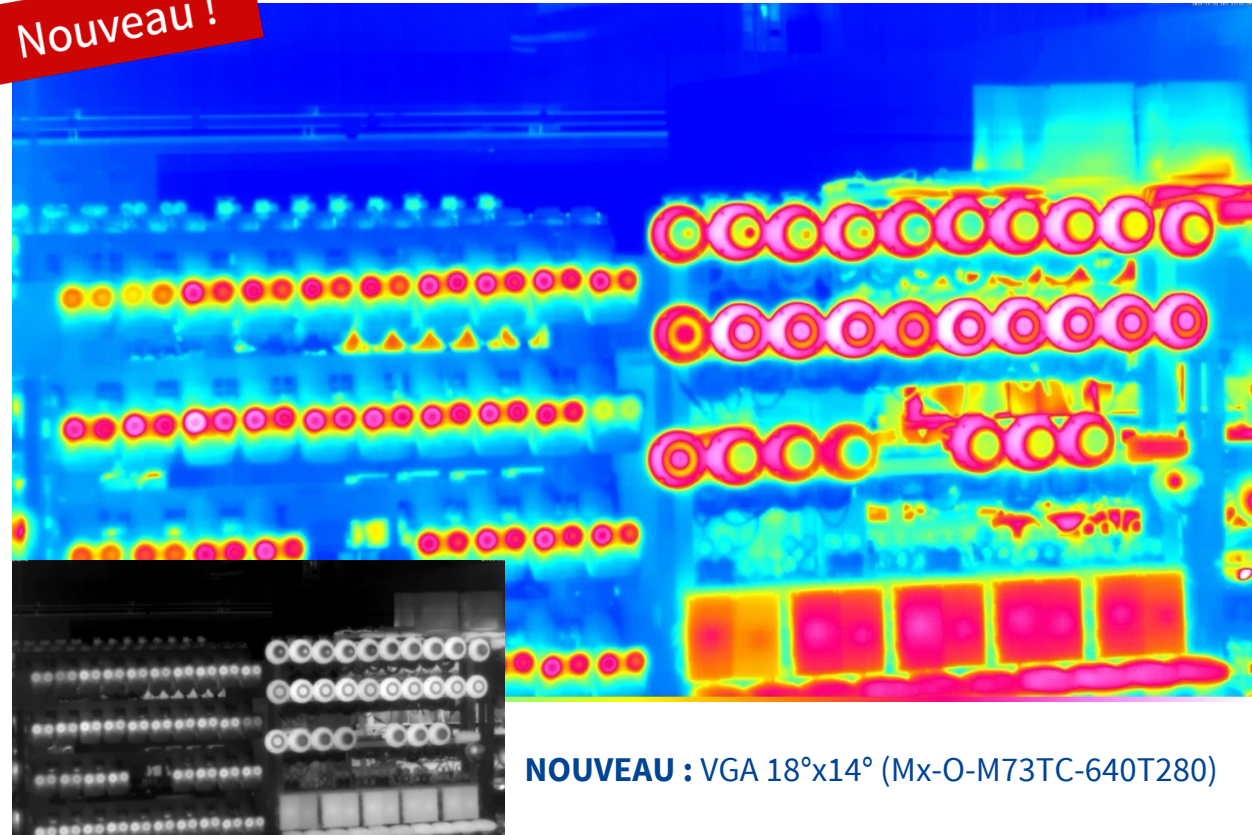
NOUVEAU : VGA 50°x40° (Mx-O-M73TC-640R100)

2.2 Modules de Capteurs Thermiques M73 30 ips (CIF et VGA)

Comparaison entre l'ancien et le nouveau module de capteur thermique : une meilleure qualité d'image grâce à une sensibilité thermique accrue (30 mK au lieu de 50 mK) !
La petite image montre l'affichage optionnel avec le réglage « Grayscale » (au lieu de « Rainbow » dans la grande image).

Un capteur thermique VGA avec un angle de vue comparable n'était jusqu'à présent pas disponible pour le M73 !

Nouveau !



NOUVEAU : VGA 18°x14° (Mx-O-M73TC-640T280)

2.2 Modules de Capteurs Thermiques M73 30 ips (CIF et VGA)

Nouvelles possibilités : variante téléobjectif 18° avec capteur VGA (640×480)

Cette variante constitue une amélioration technique significative. Pour la première fois, un **module capteur thermique MOBOTIX avec un angle d'ouverture horizontal de seulement 18°** est disponible en **pleine résolution VGA**. Jusqu'à présent, l'angle de vue le plus étroit était de 32°. La nouvelle plage téléobjectif élargit considérablement les possibilités d'utilisation.

Téléobjectif 18°, non radiométrique (640×480)

- Champ de vision : 18° × 14°
- Résolution : 640 × 480
- Sensibilité thermique : 30 mK, fréquence d'images : 30 ips

Pourquoi est-ce important ?

L'angle de vision étroit permet une observation très ciblée sur de longues distances. Ce module est donc particulièrement adapté aux scénarios dans lesquels les mouvements doivent être détectés, suivis et signalés rapidement, même à grande distance. Pour cela, il est possible d'utiliser le MOBOTIX [ActivitySensor](#), inclus gratuitement et sans licence dans le micrologiciel de la caméra.

Principales applications

- Protection périmétrique sur de longues distances
- Détection des mouvements de personnes et de véhicules le long des clôtures ou des voies d'accès
- Surveillance de couloirs étroits, de chemins ou de points d'infrastructure critiques
- Surveillance technique à distance, où la précision est plus importante que la couverture de surface

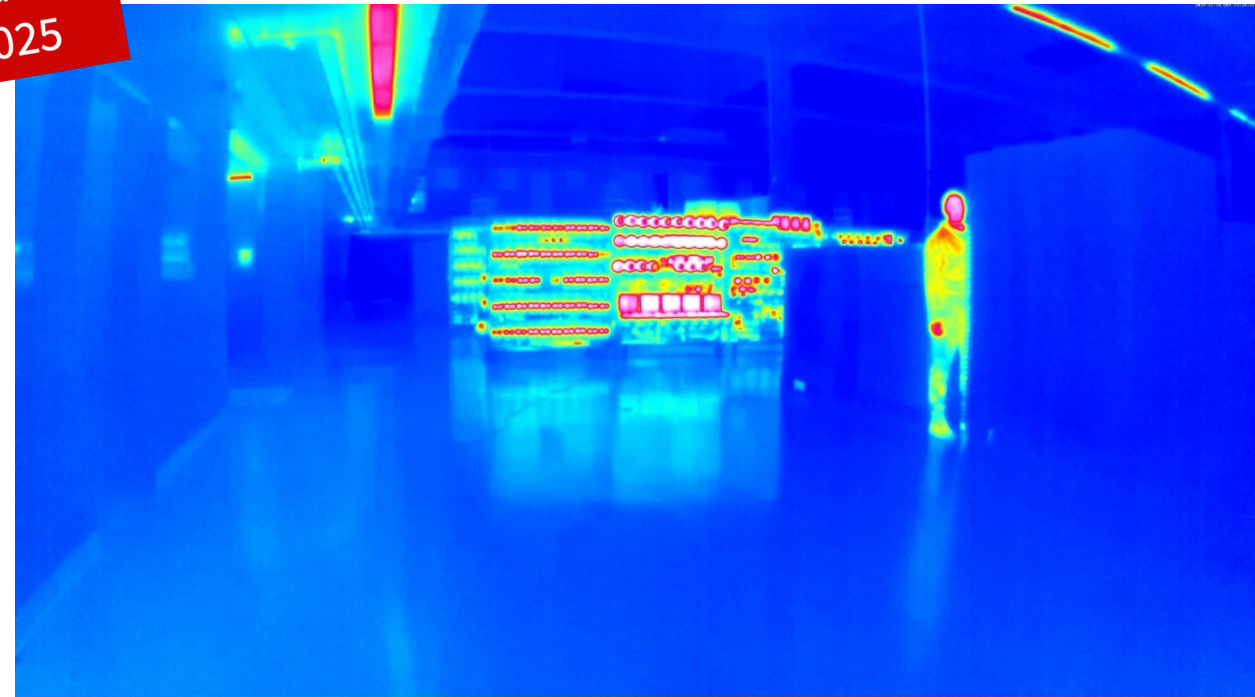


2.2 Modules de Capteurs Thermiques M73 30 ips (CIF et VGA)

Le nouveau module thermique VGA 30 mK/30 images par seconde avec une plage de détection de 95°x76° (Mx-O-M73TC-640R050) a **déjà** été lancé sur le marché par MOBOTIX **en juillet 2025**.



Nouveau
depuis
07/2025



VGA 95°x76° (Mx-O-M73TC-640R050) ;
Comparaison entre l'image thermique « Grayscale » (à gauche) et « Rainbow » (à droite)

2.3 M73 Thermal-Bundle 95° VGA avec Certification EN54-10

Détecter un incendie avant qu'il ne se déclare : Nouvel ensemble M73 EN 54-10 avec module thermique 95° VGA

Afin de garantir la **couverture d'assurance** en cas de sinistre, les systèmes d'alarme incendie doivent souvent être équipés de **composants certifiés**. MOBOTIX élargit ici son portefeuille : le pack EN 54-10 pour la M73 Thermal TR est **désormais** disponible **avec le nouveau module thermique 95° VGA** (30 ips / 30 mK). L'ancien module 90° (9 ips / 50 mK) est supprimé, le **prix reste inchangé et les performances sont nettement améliorées**. La combinaison du matériel et du logiciel est entièrement conforme à la norme EN 54-10 et au règlement européen sur les produits de construction.

Le nouveau module 95° détecte les changements thermiques **très rapidement et avec un niveau de détail plus élevé**. Grâce à son **angle de vue plus large**, le système est particulièrement adapté aux halls, aux zones techniques et aux vastes espaces extérieurs qui nécessitent une surveillance étendue. **Comparé aux détecteurs de chaleur linéaires**, le système est plus facile à installer et réagit plus rapidement. **Contrairement aux détecteurs de fumée à aspiration**, la détection thermique **ne dépend pas** du développement de fumée.

Le M73 Thermal TR détecte souvent les foyers d'incendie **avant même que des signes visibles n'apparaissent**. La fonction radiométrique permet jusqu'à 20 fenêtres de mesure et donc une surveillance ciblée jusqu'à une distance de 25 mètres. **Sur demande**, un **capteur optique 4K** peut également être intégré afin de documenter visuellement les événements d'alarme et d'éviter les interprétations erronées.

Tout est inclus pour l'intégration dans les systèmes d'alarme incendie : le boîtier Mx-NPAA pour l'alimentation PoE+ certifiée et le boîtier Mx-4IO pour la connexion à la technologie d'alarme incendie existante. Le matériel et les logiciels sont fabriqués en Allemagne et bénéficient d'une garantie de 5 ans.



Détecter un incendie avant qu'il ne se déclare :

- détecter et avertir des dangers potentiels
- Prise de contre-mesures en temps utile
- Éviter les dommages corporels
- Réduire les dommages matériels
- Respecter les exigences des assurances

2.3 M73 Thermal-Bundle 95° VGA avec Certification EN54-10

Les informations les plus importantes concernant le nouveau pack :

- Nouveau module thermique 95° VGA (30 ips / 30 mK) à la place de l'ancien module thermique 90° VGA (9 ips / 50 mK)
- Pas de changement de prix par rapport à l'offre groupée précédente (Mx-M73TA-B640R050-EN54-V2)
- Certification EN 54-10 pour l'ensemble du matériel et des logiciels
- Jusqu'à 20 fenêtres de mesure, détection fiable jusqu'à 25 m (distance maximale autorisée selon EN 54-10)
- Convient pour une utilisation en intérieur et en extérieur
- Intégration facile dans le système d'alarme incendie via Mx-NPAA-Box et Mx-4IO-Box
- Garantie de 5 ans, fabriqué en Allemagne
- Enregistrement des caméras certifiées via MOBOTIX
- Informations complémentaires et documentation technique : <https://www.mobotix.com/en/en-54-10>



Informations pour la commande		
Nom du modèle Numéro de commande	Description	Prix de vente conseillé*
Caméra thermique M73A TR(B), VGA, R050 (95°) - EN54 Bundle V3 Mx-M73TA-C640R050-EN54-V3	Ensemble EN54-V3 • Module caméra IP M73A (boîtier) pour connecter jusqu'à 1 module capteur optique supplémentaire (à commander séparément) • Plateforme système MOBOTIX 7 conforme ONVIF (profil S, T, G) avec H.264 (triple streaming), H.265, MxPEG+ et M-JPEG • Module thermique VGA (640 x 480 pixels), avec Thermal Radiometry+, 95° x 76° • Options de capteur d'image (via le module capteur) : 4K (8MP), couleur (jour) et/ou noir et blanc (nuit) et/ou couleur (jour/nuit avec filtre IR) • Options d'objectif (via le module capteur) : angle de vue horizontal de 95° à 15° • Taille d'image max. (par capteur d'image) : 4K UHD (3840 x 2160 pixels), 16:9 • WDR : 120 dB triple obturateur • Extensions de fonctionnalités : MultiSense (PIR, température, capteur de luminosité, microphone) • Conditions de fonctionnement : IP66/IK07, -40 à 65 °C • Enregistreur numérique interne : microSD 8 Go (pour enregistrements MxPEG+) • Consommation électrique max. : 25 W, alimentation via câble réseau, PoE classe 4 (IEEE 802.3af/at) • Connexions : 1x prise RJ45 pour connexion réseau résistante aux intempéries via câble patch MOBOTIX (Ethernet 1000BaseT), 1x connexion module MOBOTIX (optique), E/S (1x entrée, 1x sortie), entrée ligne, sortie ligne, 1x miniUSB • Interface logicielle pour applications certifiées MOBOTIX (basées sur le Deep Learning, environ 20 versions de démonstration différentes de 30 jours déjà préinstallées) • Boîtier : aluminium, PBT-30GF • Couleur : blanc • Garantie : 5 ans (extensible jusqu'à 8 ans en option) • Contenu de la livraison : Mx-M73A-RJ45, Mx-O-M73TC-640R050, Mx-F-MSA, Mx-O-M7SA-Blind, Mx-F-4IOA, Mx-F-NPAA	Contacter votre partenaire MOBOTIX

*Les prix MOBOTIX MSRP sont des prix de vente nets recommandés départ usine (EXW) en Allemagne. Dans certains pays, les distributeurs MOBOTIX doivent fixer des prix de vente plus élevés en raison des réglementations d'importation/droits de douane locaux.



2.4 Kepler NurseAssist App : Garantie de 5 ans

Durée de garantie de 5 ans pour la solution c71 NurseAssist

Les chutes détectées trop tard et les sorties nocturnes du lit ou de la chambre peuvent être évitées. La technologie intelligente des capteurs **MOBOTIX c71 Kepler NurseAssist** aide notamment les maisons de retraite et les établissements de soins à protéger leurs résidents de manière efficace et économique, automatiquement et 24 heures sur 24.

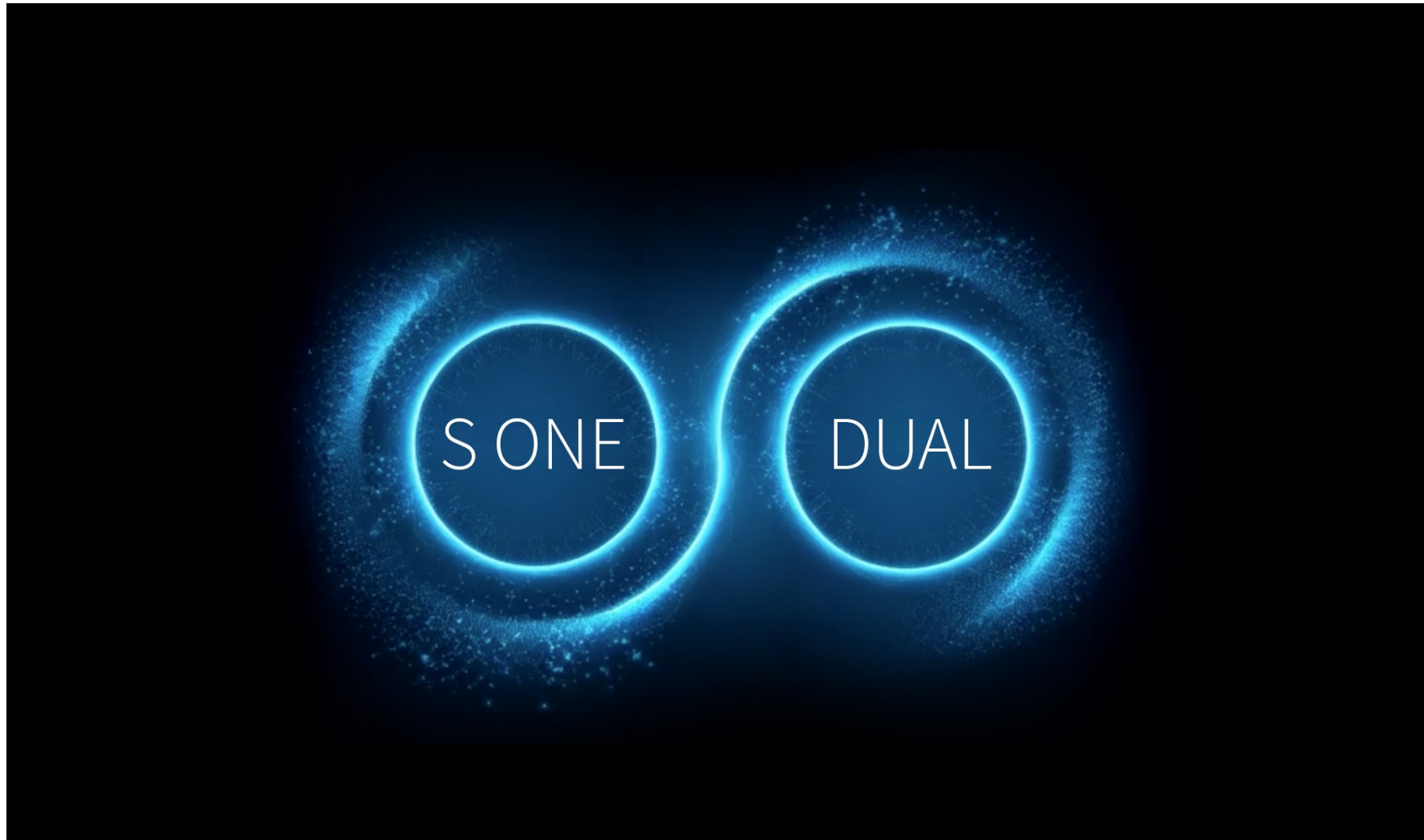
Nouveauté : tous les systèmes c71 NurseAssist achetés à partir du 1er janvier 2026 bénéficient d'une **durée de garantie obligatoire de cinq ans**. Celle-ci comprend l'application Kepler NurseAssist intégrée ainsi que le plug-in d'extension des fonctionnalités (Mx-APP-KEP-NUA-EXT). L'application sera activement maintenue pendant cinq ans. Les mises à jour de sécurité, les améliorations des performances et les corrections de bogues sont incluses sans frais supplémentaires pendant cette période. Le plug-in en profite également pleinement. Comme tous les produits MOBOTIX actuels, le matériel du c71 bénéficie d'une garantie standard de 5 ans. À l'expiration de la période de garantie de 5 ans, le système peut continuer à être utilisé sans limitation avec la dernière mise à jour disponible de l'application. La durée de garantie clairement définie augmente la sécurité de planification. Elle garantit que la solution reste techniquement à jour pendant toute sa durée d'utilisation.



Pour plus d'informations sur la solution c71 Kepler NurseAssist : <https://www.mobotix.com/en/mobotix-c71-nurseassist>

Nom du modèle Numéro de commande	Description	Prix de vente conseillé*
c71 Capteur intelligent NurseAssist Kepler Mx-c71B-NurseAssist	Capteur MOBOTIX c71 NurseAssist (optimisé par Kepler Vision Technologies) avec les fonctions suivantes : Surveillance du bien-être des patients dans les chambres privées, les couloirs et les espaces communs des établissements de santé • Réduction des temps de réaction grâce à la détection décentralisée des chutes • Prévention des accidents grâce aux événements suivants : personne au sol (assise ou couchée), personne au lit et personne hors du lit • Installation simple et discrète • Fonctionnement conforme au RGPD grâce au masquage des images en direct et enregistrées en fonction des événements • Une « licence de démonstration étendue de l'application Kepler NurseAssist » est intégrée gratuitement dans le micrologiciel à partir de la version 7.3.5.x et peut y être activée pendant 30 jours à des fins de test.	Contacter votre partenaire MOBOTIX
Licence plug-in Extension des fonctionnalités de l'application c71 Kepler NurseAssist Mx-APP-KEP-NUA-EXT	Licence Extended Kepler NurseAssist App qui étend les notifications d'état et d'alarme NurseAssist avec les fonctions suivantes : La personne est assise sur le bord du lit • La personne a quitté la pièce • La personne est entrée dans la pièce • La personne est entrée dans la salle de bain / se trouve dans la salle de bain • Lit non détecté / absent • Distinction entre personne allongée et personne assise sur le sol • Nécessite le capteur intelligent MOBOTIX c71 NurseAssist	

*Les prix MOBOTIX MSRP sont des prix de vente nets recommandés départ usine (EXW) en Allemagne. Dans certains pays, les distributeurs MOBOTIX doivent fixer des prix de vente plus élevés en raison des réglementations d'importation/droits de douane locaux.



https://www.youtube.com/watch?v=_4cfWuSSHA4

3.

MOBOTIX MOVE News

Mises à Jour du Micrologiciel MOBOTIX MOVE

Plus de stabilité et une meilleure compatibilité : Nouveau micrologiciel pour les systèmes MOBOTIX MOVE

Depuis octobre 2025, des versions mises à jour du micrologiciel sont disponibles pour les caméras MOVE et les systèmes NVR. Les mises à jour améliorent la stabilité, corrigent les erreurs signalées et améliorent les performances générales du système. Le micrologiciel gratuit ainsi que les notes de mise à jour contenant tous les détails techniques sont disponibles via les liens suivants :

- [MxMOVE NVR CMS Release mb20251015CMS](#)
- [MxMOVE NVR Release mb20251017NVR64](#)
- [MxMOVE NVR Release mb20251017NVR816](#)
- [MxMOVE Release mb20250923UX](#)
- [MxMOVE Release mb20250923UX_8G_ALPR](#)
- [MxMOVE version mb20251021SX](#)
- [Version MX-System 7.3.6.48-r3](#)
- [Version MxMOVE mb20250912TU](#)



4.

MOBOTIX HUB News

4.1 Mises à Jour MOBOTIX HUB : Mises à Jour Logicielles

MOBOTIX fournit régulièrement de nouvelles versions du HUB et des plug-ins qui étendent les fonctionnalités, améliorent la stabilité et contiennent des ajustements liés à la sécurité. La version actuelle est **MOBOTIX HUB 2025 R2**.

Afin de garantir une compatibilité totale avec les derniers **plug-ins 2025-12-01**, il est recommandé de toujours utiliser la dernière version du HUB. Les plug-ins sont développés en continu sur la base des dernières versions. Une prise en charge complète des anciennes versions du HUB ne peut donc pas être garantie dans tous les cas.

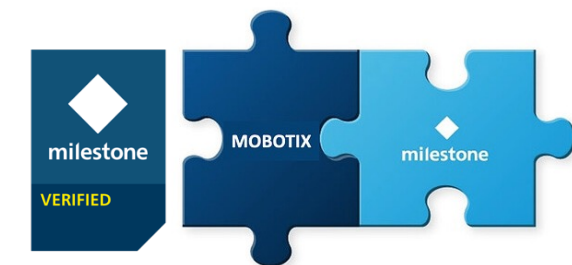
Il est donc judicieux d'utiliser les [services avancés MOBOTIX HUB](#). Vous garantissez ainsi la stabilité durable de votre système. Grâce à l'accès immédiat aux mises à jour logicielles, vous bénéficiez de nouvelles fonctionnalités qui rendent MOBOTIX HUB meilleur, plus sûr et plus performant.

Liens Internet – Notes de mise à jour et téléchargement des composants logiciels MOBOTIX HUB actuels :

- [Plug-ins MOBOTIX HUB 2025-12-01](#)
- [MOBOTIX HUB DriverInstaller 139a](#)
- [Correctifs de sécurité MOBOTIX HUB 2025-11-19](#)
- [MOBOTIX HUB 2025 R2](#)
- [Plug-ins MOBOTIX HUB 2025-09-19 pour Milestone XProtect](#)

Liens Web – Plug-ins MOBOTIX pour les utilisateurs de Milestone XProtect (vérifiés par Milestone) :

- [Plug-ins MOBOTIX HUB 2025-09-19 pour Milestone XProtect](#)
- [Milestone Marketplace](#)



[Link: HUB News & Tips in the MOBOTIX Community](#)



4.1 Mises à Jour MOBOTIX HUB : Nouvelles Fonctionnalités des Plug-Ins 2025-12-01

Découvrez les **onze plug-ins pour MOBOTIX HUB** qui vous permettent d'étendre considérablement les fonctionnalités et l'efficacité de vos solutions de surveillance. Les plug-ins sont disponibles à partir de MOBOTIX HUB L2. Six plug-ins sont utilisables gratuitement à partir de HUB L2, cinq autres à partir de HUB L3. Ces derniers peuvent également être activés dans HUB L2 moyennant une licence payante si nécessaire (détails à la page suivante).

Nouveau : MOBOTIX HUB Forensic Search avec événements de lecture de codes-barres

Forensic Search prend désormais en charge la recherche de codes-barres capturés par l'application MOBOTIX Barcode Reader d'une caméra MOBOTIX 7. Pour pouvoir l'utiliser dans DeskClient, le micrologiciel de la caméra et les applications certifiées doivent être à jour (voir section 2.1).

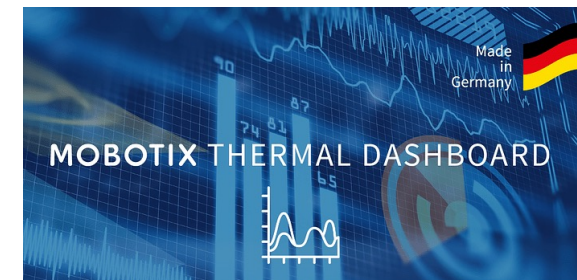
Vous trouverez de plus amples informations à ce sujet, y compris une vidéo de démonstration, dans la communauté MOBOTIX :
<https://community.mobotix.com/t/mobotix-forensic-search-new-feature-support-barcode-app-en/10083>

NOUVEAU : plug-in Thermal Dashboard pour MOBOTIX HUB avec exportation de données CSV programmable

Le plug-in Thermal Dashboard offre désormais une exportation CSV programmée des valeurs de température de toutes les caméras thermiques MOBOTIX intégrées. Idéal pour le traitement ultérieur et l'archivage à long terme. Il comprend une image de référence de la caméra, un instantané du graphique de température et l'envoi automatique par e-mail.

Vous trouverez de plus amples informations à ce sujet dans la communauté MOBOTIX :

<https://community.mobotix.com/t/mobotix-thermal-dashboard-new-feature-time-controlled-csv-export-via-email-en/10084>



4.1 Mises à Jour MOBOTIX HUB : Plug-Ins disponibles pour HUB et Milestone XProtect



Plug-ins MOBOTIX HUB pour HUB L2-L5 :

1. Plug-in Thermal Dashboard – Mise à jour
2. Plug-in SYNC Dashboard
3. Plug-in Forensic Search – Mise à jour
4. Plug-in CLOUD Integration
5. Plug-in Camera Configuration IoT & MOVE
6. Plug-in NurseAssist Dashboard



Mise à jour :

Les plug-ins 7 à 11 sont disponibles individuellement pour HUB L2 sous licence.

Plug-ins MOBOTIX HUB pour HUB L3-L5 :

7. Plug-in Imaging Pro
8. Plug-in DualVision
9. Plug-in Fisheye
10. Plug-in Discovery
11. Plug-in Softbuttons



L'ESSENTIEL :

- Les clients MOBOTIX HUB L3 peuvent utiliser l'ensemble complet des plug-ins sans frais supplémentaires. **Les plug-ins 1 et 3 ont récemment été dotés de nouvelles fonctionnalités (voir page précédente).**
- Les clients HUB L2 reçoivent gratuitement les plug-ins 1 à 5. **Les plug-ins 6 à 11 peuvent également être activés individuellement via des licences (base et appareil) dans HUB L2.** Vous trouverez les informations relatives à la commande à la page suivante.
- **Les onze plug-ins HUB** peuvent également être utilisés par les utilisateurs de **Milestone XProtect**. Des licences payantes sont disponibles à cet effet (base et appareil, informations de commande voir page suivante).
- [Plus d'informations sur les **plug-ins HUB** : cliquez ici >](#)
- [Plus d'informations sur les **plug-ins Milestone XProtect** : cliquez ici >](#)





4.1 Mises à Jour MOBOTIX HUB : Plug-Ins pour MOBOTIX HUB L2 – Informations pour la Commande

Désignation du produit et numéros de commande	Description	Prix de vente conseillé*
Plug-ins MOBOTIX HUB - Licence Discovery pour HUB L2 (Base & Device) NOUVEAU Mx-SW-HUB-Disco-Bas Mx-SW-HUB-Disco-Dev	Active la prise en charge Discovery dans MOBOTIX HUB L2 • Outil idéal pour les administrateurs afin d'ajouter plus rapidement et plus facilement de nouvelles caméras MOBOTIX au système • Prend en charge la mise à jour du micrologiciel et la modification du mot de passe • 32 caméras sont prises en charge par licence Active une caméra supplémentaire	Contacter votre partenaire MOBOTIX
Plug-ins MOBOTIX HUB - Licence DualVision pour HUB L2 (Base & Device) NOUVEAU Mx-SW-HUB-DualV-Bas Mx-SW-HUB-DualV-Dev	Active la prise en charge DualVision dans MOBOTIX HUB L2 • Les vues d'une caméra double MOBOTIX peuvent être divisées dans Desk Client (gauche/droite/les deux ; en direct/en différé) • Prend en charge les caméras doubles de MOBOTIX et d'autres fabricants • 8 caméras doubles sont prises en charge par licence Active une caméra supplémentaire	
Plug-ins MOBOTIX HUB – Licence Fisheye pour HUB L2 (Base & Device) NOUVEAU Mx-SW-HUB-FishE-Bas Mx-SW-HUB-FishE-Dev	Active la prise en charge Fisheye dans MOBOTIX HUB L2 • Correction Fisheye dans HUB Desk Client dans différents modes, en mode Live et Playback • Prend en charge les caméras Fisheye de MOBOTIX et d'autres fabricants • 8 caméras doubles sont prises en charge par licence Active une caméra supplémentaire	
Plug-ins MOBOTIX HUB – Licence Imaging Pro pour HUB L2 (Base & Device) NOUVEAU Mx-SW-HUB-ImagP-Bas Mx-SW-HUB-ImagP-Dev	Active la prise en charge Imaging Pro dans MOBOTIX HUB L2 • Comprend de nombreux outils d'optimisation d'image pour MOBOTIX HUB Desk (notamment fonction loupe, contraste, luminosité , netteté, pixellisation) • Utilisation dans la vue en direct et en lecture • Prend en charge les caméras MOBOTIX et d'autres fabricants • 8 caméras sont prises en charge par licence Pro • Active une caméra supplémentaire	
Plug-ins MOBOTIX HUB – Licence Softbuttons pour HUB L2 (Base & Device) NOUVEAU Mx-SW-HUB -SoftB-Bas Mx-SW-HUB-SoftB-Dev	Active la prise en charge des boutons logiciels pour les caméras MOBOTIX dans MOBOTIX HUB L2 • Déclenchement de commandes API via des boutons • Nombreuses commandes prédéfinies disponibles • Appareils externes contrôlables via une API personnalisée • 32 caméras prises en charge par licence Active une caméra supplémentaire	

*Les prix MOBOTIX MSRP sont des prix de vente nets recommandés départ usine (EXW) en Allemagne. Dans certains pays, les distributeurs MOBOTIX doivent fixer des prix de vente plus élevés en raison des réglementations d'importation/droits de douane locaux.

4.1 Mises à Jour MOBOTIX HUB : Plug-Ins pour Milestone XProtect – Informations pour la Commande

Désignation du produit et numéros de commande	Description	Prix de vente conseillé*
Plug-in Milestone XProtect - Licence Discovery (Base & Device) NOUVEAU Mx-SW-XPro-Disco-Bas Mx-SW-XPro-Disco-Dev	Active la prise en charge MOBOTIX Discovery dans Milestone XProtect Active une caméra supplémentaire	Contacter votre partenaire MOBOTIX
Plug-in Milestone XProtect - Licence DualVision (Base & Device) NOUVEAU Mx-SW-XPro-DualV-Bas Mx-SW-XPro-DualV-Dev	Active la prise en charge MOBOTIX DualVision dans Milestone XProtect Active une caméra supplémentaire	
Plug-in Milestone XProtect – Licence Fisheye (Base & Device) NOUVEAU Mx-SW-XPro-FishE-Bas Mx-SW-XPro-FishE-Dev	Active la prise en charge MOBOTIX Discovery dans Milestone XProtect Active une caméra supplémentaire	
Plug-in Milestone XProtect – Licence Imaging Pro (Base & Device) NOUVEAU Mx-SW-XPro-ImagP-Bas Mx-SW-XPro-ImagP-Dev	Active la prise en charge Fisheye MOBOTIX dans Milestone XProtect Active une caméra supplémentaire	
Plug-in Milestone XProtect – Licence Softbuttons (Base & Device) Mx-SW-XPro-SoftB-Bas Mx-SW-XPro-SoftB-Dev	Active la prise en charge des boutons logiciels MOBOTIX dans Milestone XProtect Active une caméra supplémentaire	
Plug-in Milestone XProtect - Licence ThermalDashboard (Base & Device) Mx-SW-XPro-Th-DB-Bas Mx-SW-XPro-Th-DB-Dev	Active le tableau de bord thermique MOBOTIX dans Milestone XProtect Active une caméra supplémentaire	
Plug-in Milestone XProtect - Licence d'intégration CLOUD (Base & Device) Mx-SW-XPro-CLOUD-Bas Mx-SW-XPro-CLOUD-Dev	Active la prise en charge MOBOTIX CLOUD dans Milestone XPprotect Active une caméra cloud supplémentaire	
Plug-in Milestone XProtect – Licence Forensic Search Mx-SW-XPro-ForSe	Active les filtres MOBOTIX ForensicSearch dans Milestone XPprotect Smart Client et intègre les métadonnées d'événements et d'applications MOBOTIX pour la recherche forensic.	
Plug-in Milestone XProtect – Licence SYNC Dashboard (Base & Device) Mx-SW-XPro-SYNC-DB-Bas Mx-SW-XPro-SYNC-DB-Dev	Active le tableau de bord MOBOTIX SYNC dans Milestone XProtect Smart Client Active un autre tableau de bord MOBOTIX SYNC Grafana	
Plug-in Milestone XProtect - Configuration de caméra MOBOTIX Licence IoT & MOVE Mx-SW-XPro-Config	Active les paramètres de configuration pour les caméras MOBOTIX IoT et MOVE dans Milestone XPprotect.	
Plug-in Milestone XProtect - Licence NurseAssist Dashboard (Base & Device) Mx-SW-XPro-Nurse-DB-Bas Mx-SW-XPro-Nurse-DB-Dev	Active le tableau de bord MOBOTIX NurseAssist dans Milestone XProtect Active une caméra supplémentaire	

*Les prix MOBOTIX MSRP sont des prix de vente nets recommandés départ usine (EXW) en Allemagne. Dans certains pays, les distributeurs MOBOTIX doivent fixer des prix de vente plus élevés en raison des réglementations d'importation/droits de douane locaux.

4.2 MOBOTIX HUB : Modifications apportées à la Gamme de Produits

Annonces de fin de vie (EoL) et ajustements de prix pour certaines licences MOBOTIX HUB

Dans cette section, nous vous informons des annonces à venir (EoL – End of Life) et des modifications de prix (MSRP) de certaines licences MOBOTIX HUB. Toutes les modifications entreront en vigueur à compter du 1er janvier 2026. D'ici là, les produits et les prix resteront inchangés. À partir de janvier, la gamme MOBOTIX HUB sera ainsi structurée de manière plus claire et plus facile à planifier.

Modifications des services avancés MOBOTIX HUB (ASP) et changement de version HUB utilisée

MOBOTIX HUB fait l'objet de développements réguliers. **Les services avancés** vous garantissent un accès continu aux dernières versions logicielles et mises à jour fonctionnelles, sans frais supplémentaires. Les services avancés sont obligatoires pour les versions HUB L4 et L5. Indépendamment de cela, MOBOTIX recommande, pour des raisons de sécurité et de stabilité, des mises à jour régulières et l'utilisation des services avancés, même pour les versions HUB L2 et L3.

Ceci changera à partir de janvier 2026 :

- 1) les services avancés seront facturés **exclusivement sur la base des licences par appareil**, c'est-à-dire par caméra intégrée dans MOBOTIX HUB. Les licences de base et complémentaires (par exemple LPR, POS) **ne** donneront plus lieu à des frais de services avancés.
- 2) Les licences de périphériques Advanced Services peuvent être achetées pour une durée **d'un, trois ou cinq ans**, l'option de deux ans étant supprimée. Les options de trois et cinq ans offrent respectivement environ 15 et 25 % de réduction par rapport à une licence annuelle.
- 3) **La durée d'une licence Advanced Services** commence à la date d'activation de la licence ou automatiquement trois mois après l'achat des licences auprès de MOBOTIX.
- 4) En cas d'achat de licences supplémentaires pour appareils, les coûts sont calculés **au prorata jusqu'à l'expiration** de la période Advanced Services existante.
- 5) Les licences Trade-in restent entièrement valables en cas de passage à une version HUB supérieure. Cependant, la possibilité actuelle d'une mise à niveau à coût réduit **sans** Advanced Services actifs est supprimée (EoL des licences Trade-in sans ASP).
- 6) **Cycle de vie du produit** adapté (à partir de janvier 2026) : les licences pour appareils MOBOTIX HUB sont disponibles **jusqu'à sept ans** après la publication de la version HUB utilisée. Les activations de caméras restent possibles **jusqu'à dix ans** après la publication de la version correspondante.

5.

Liens MOBOTIX

Bienvenue dans la Communauté MOBOTIX !



MOBOTIX Community



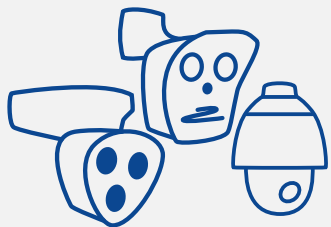
La communauté MOBOTIX : une assistance disponible à tout moment

Vous êtes partenaire, client ou utilisateur MOBOTIX, ou simplement très intéressé par nos produits innovants et de qualité, tels que nos caméras intelligentes « Made in Germany », nos applications certifiées pour caméras dotées des dernières technologies d'IA ou nos solutions VMS modernes telles que MOBOTIX HUB ?

Rendez-vous dès maintenant sur notre plateforme communautaire ! Nos experts du support technique et des utilisateurs externes expérimentés vous donnent des conseils sur la configuration et l'utilisation des solutions MOBOTIX, et vous aident à résoudre vos problèmes si nécessaire. Outre de nombreuses informations techniques et astuces précieuses, vous pouvez bien sûr échanger avec d'autres membres de la famille MOBOTIX internationale sur le forum des utilisateurs.

Liens importants pour Vous

Produits



[Aperçu de toute la gamme de produits MOBOTIX...](#)

Logiciels



[Téléchargement de logiciels, micrologiciels, applications et packs de pilotes...](#)

Documentation



[Documentation technique, livres blancs, dessins techniques et plus encore...](#)

Calendrier



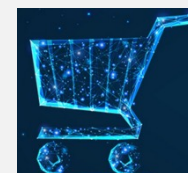
[Dates actuelles : webinaires, formations et événements...](#)

Liste des prix (disponible uniquement pour les partenaires certifiés)



[Liste des prix sur le portail des partenaires MOBOTIX](#)

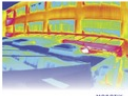
MOBOTIX STORE (avec configurateur de caméra)



<https://www.mobotixstore.com>


eBooks et livres blancs MOBOTIX

Télécharger gratuitement dès maintenant >




How Thermal Imaging Technology Works and its Benefits in Various Applications

Request White Paper >




Gas Stations are Changing - Video Technology Driving Sales

Request White Paper >




The Benefits of Intelligent Video Technology in the Waste Management and Recycling Industry

Request White Paper >




The importance of video technology to improving foundry processes and operations

Request White Paper >




Video Security and the CLOUD

Request Whitepaper >



New Tasks for Intelligent Video Technology due to the Growing Market of Electric Mobility and E-Charging Infrastructure


Request White Paper >



Temperature Monitoring of Battery Packs or Stationary Power Supply


Request White Paper >






From Data to Decisions:
Smart Sensors in Healthcare

Request eBook >




Real-Time Recognition:
The Role of OCR in Logistics, Cargos and Ports

Request eBook >



Next-Gen Fire Safety for High-Risk Industries:
Take Control with MOBOTIX AG

Request eBook >



REDEFINE SECURITY
New Standards for Security

Request eBook >

Aspects juridiques de l'enregistrement vidéo et audio

Lors de l'utilisation des produits MOBOTIX AG, toutes les dispositions légales relatives à la protection des données en matière de surveillance vidéo et audio doivent être respectées. Selon la législation nationale et le lieu d'installation des caméras, l'enregistrement de données vidéo et audio peut être soumis à une obligation de documentation ou être interdit. Tous les utilisateurs des produits MOBOTIX sont donc tenus de se familiariser avec les réglementations en vigueur et de les respecter. MOBOTIX AG décline toute responsabilité en cas d'utilisation illégale de ses produits.

BeyondHumanVision

MOBOTIX

MOBOTIX AG
Kaiserstrasse
67722 Langmeil
Germany

+49 6302 9816-0
info@mobotix.com
www.mobotix.com

MOBOTIX, the MOBOTIX Logo, MxControlCenter, MxEasy, MxPEG, MxDisplay and MxActivitySensor are trademarks of MOBOTIX AG registered in the European Union, the U.S.A. and in other countries • Subject to change without notice • MOBOTIX do not assume any liability for technical or editorial errors or omissions contained herein • All rights reserved • © MOBOTIX AG