



MOBOTIX NEWS – Dicembre 2025

Nuovi Prodotti e Aggiornamenti



**WHAT'S
NEW?**

- MOBOTIX 7 News
- MOBOTIX MOVE News
- MOBOTIX HUB News

Contenuto

1. **Aggiornamenti Software MOBOTIX (Panoramica)**
2. **MOBOTIX 7 News**
 - 2.1 Aggiornamenti Firmware
 - 2.2 Moduli Sensori Termici M73 30 fps (CIF e VGA)
 - 2.3 Pacchetto Termico M73 95° VGA con Certificazione EN54-10
 - 2.4 App Kepler NurseAssist: 5 Anni di Servizio
3. **MOBOTIX MOVE News**
Aggiornamenti Firmware
4. **MOBOTIX HUB News**
 - 4.1 Aggiornamenti MOBOTIX HUB
 - 4.2 Modifiche alla Gamma di Prodotti
5. **Link MOBOTIX**



Note: il presente documento è destinato esclusivamente a fini informativi e di pianificazione per i partner autorizzati MOBOTIX e non può essere pubblicato o divulgato né in formato digitale né in formato cartaceo. • La vendita e la consegna sono riservate esclusivamente a clienti commerciali. • Tutti i prezzi sono da intendersi al netto, IVA esclusa, franco fabbrica Langmeil, Germania (EXW). • Tutte le informazioni sono soggette a modifiche senza preavviso. • MOBOTIX AG non si assume alcuna responsabilità per imprecisioni tecniche, errori di stampa o omissioni. • © 2025 MOBOTIX AG. Tutti i diritti riservati. • MOBOTIX è un marchio registrato di MOBOTIX AG nell'Unione Europea, negli Stati Uniti e in altri paesi. I prezzi MSRP (prezzi consigliati) indicati si intendono come prezzi netti franco fabbrica (EXW) in Germania. In alcuni paesi, i partner commerciali MOBOTIX potrebbero essere obbligati ad applicare prezzi al dettaglio più elevati a causa di dazi doganali, imposte o requisiti legali.

1.

Aggiornamenti Software MOBOTIX (Panoramica)

1. Aggiornamenti Software MOBOTIX (Panoramica)

Aggiornamenti attuali

2025:

- December 01: [MOBOTIX HUB Plug-Ins 2025-12-01](#)
- November 28: [MX-System Release 7.3.6.62](#), [MX Certified Apps Release 2025-11-14](#)
- November 19: [MOBOTIX HUB DriverInstaller 139a](#), [MOBOTIX HUB Security Patches 2025-11-19](#)
- October 27: [MxMOVE NVR CMS Release mb20251015CMS](#)
- October 24: [MxMOVE NVR Release mb20251017NVR64](#), [MxMOVE NVR Release mb20251017NVR816](#), [MxMOVE Release mb20250923UX](#), [MxMOVE Release mb20250923UX_8G_ALPR](#), [MxMOVE Release mb20251021SX](#)
- October 14: [MX-System Release 7.3.6.48-r3](#)
- October 01: [MxMOVE Release mb20250912TU](#)
- September 25: [MOBOTIX HUB 2025 R2](#)
- September 19: [MOBOTIX HUB Plug-Ins 2025-09-19](#), [MOBOTIX HUB Plug-Ins 2025-09-19 for Milestone XProtect](#)
- August 14: [MxMOVE Release mb20250731YX](#)
- August 08: [MOBOTIX HUB Security Patches 2025-08-08](#)
- August 01: [MOBOTIX HUB Plug-Ins 2025-08-01 for Milestone XProtect](#), [MOBOTIX HUB Plug-Ins 2025-08-01](#), [MOBOTIX Driver 2025-08-01 for Milestone XProtect](#)
- July 18: [MX-System Release 7.3.6.48](#), [MX-Certified Apps Release 2025-07-10](#), [MOBOTIX HUB Security Patches 2025-07-18](#)
- July 16: [MOBOTIX HUB Release 2025 R1 \(Update\)](#)

Nota sugli aggiornamenti software MOBOTIX

Anche i sistemi MOBOTIX necessitano di aggiornamenti software regolari per garantire sicurezza, prestazioni e compatibilità nel tempo. Non aspettate troppo a lungo, perché ci sono ottimi motivi per eseguire gli aggiornamenti con regolarità:

1. Colmare le lacune di sicurezza

Il motivo più importante per un aggiornamento immediato è la sicurezza IT. Solo con un software aggiornato è possibile colmare in modo affidabile le vulnerabilità note.

2. Utilizzare le nuove funzioni

Molti aggiornamenti introducono nuove utili funzionalità e miglioramenti tecnologici, in particolare nei settori dell'intelligenza artificiale, dell'analisi e dell'integrabilità.

3. Ottimizzare le prestazioni

Gli aggiornamenti spesso migliorano le prestazioni, la stabilità e la facilità d'uso del sistema, indipendentemente dagli aspetti relativi alla sicurezza.

4. Garantire la compatibilità

Solo i sistemi aggiornati garantiscono un'interazione fluida con le moderne soluzioni di gestione video e le infrastrutture IT.

[>> Vai all'area download del software MOBOTIX](#)

2.

MOBOTIX 7 News

2.1 Aggiornamenti Firmware MOBOTIX 7

Nuovo firmware e app per le telecamere MOBOTIX 7

Anche negli ultimi mesi il firmware delle nostre telecamere MOBOTIX IoT è stato continuamente sviluppato. Le seguenti versioni garantiscono prestazioni migliori, funzionalità delle app migliorate e supporto hardware ampliato:

MX-System Release 7.3.6.62 (per MOBOTIX 7)

Questo aggiornamento del firmware per la piattaforma MOBOTIX 7 costituisce la base necessaria per poter utilizzare i nuovi moduli sensori termici M73 (**vedere sezione 2.2**). Con una maggiore sensibilità termica, ora pari a 30 mK (anziché 50 mk), e fino a **30 immagini al secondo** (anziché 9) per flussi video termici fluidi, anche in combinazione con un secondo sensore ottico.

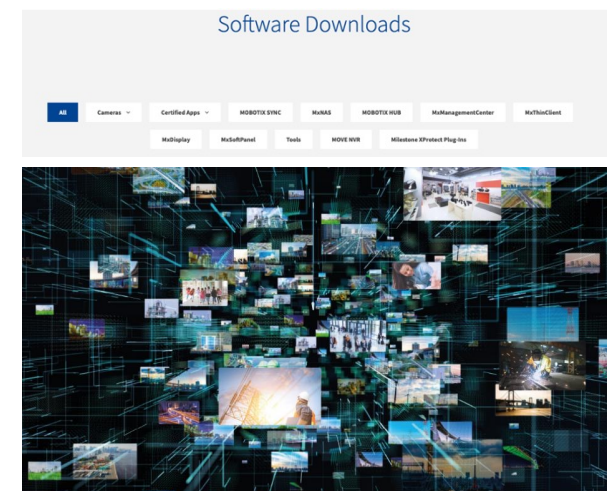
MX Certified Apps Release 2025-11-14 (per MOBOTIX 7)

Questa versione delle app per i modelli di telecamera MOBOTIX 7 M73, S74, D71, p71, p71TA, v71, c71A, c71 NurseAssist contiene miglioramenti interni. Con questa versione, i dati dei risultati della telecamera [dell'app MOBOTIX Barcode Reader](#) possono essere cercati e visualizzati nella cosiddetta "ricerca forense" del MOBOTIX HUB DeskClient. Affinché questa funzione sia disponibile nel DeskClient, è necessario aver prima installato i [plug-in MOBOTIX HUB 2025-12-01](#).

Acquistare app certificate MOBOTIX e attivarle nella telecamera: ecco come funziona.

Le licenze delle app e gli ID di attivazione vengono acquistati tramite lo stesso canale di distribuzione delle telecamere: un partner MOBOTIX autorizzato. Il partner che assiste il cliente finale può quindi inviare la licenza acquistata direttamente dal portale delle licenze MOBOTIX via e-mail al cliente finale. È possibile acquistare licenze in anticipo, a condizione che si tratti di licenze a tempo indeterminato.

L'attivazione e la gestione delle licenze avvengono nel firmware della telecamera nel menu di amministrazione alla voce "Gestione licenze". In alternativa, la licenza può essere importata anche tramite MxManagementCenter a partire dalla versione 2.2.



VEDERE DI PIÙ. VEDERE PRIMA. AGIRE!

Quando è necessario, ogni secondo conta. In questi casi, vedere cose che normalmente rimangono nascoste rappresenta un vantaggio. Le telecamere termiche MOBOTIX vi offrono proprio questo vantaggio. L'integrazione in soluzioni complete le rende ancora più efficienti.

<https://www.mobotix.com/en/thermal-technology>

2.2 Moduli Sensori Termici M73 30 fps (CIF e VGA)

Nuovi moduli sensori termici per MOBOTIX M73: maggiore precisione con 30 mK, 30 immagini al secondo invece di 9

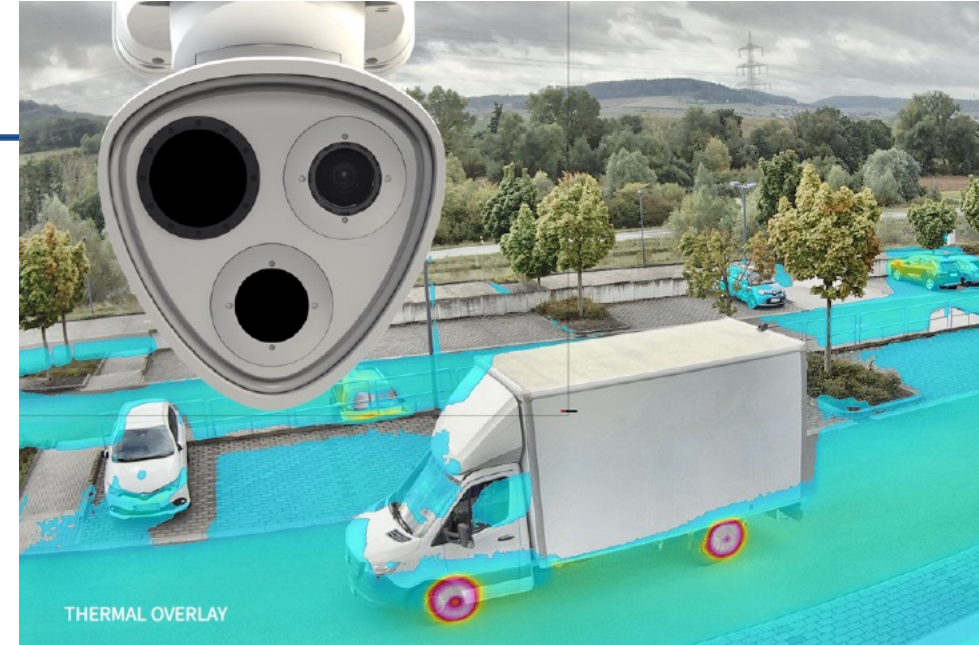
MOBOTIX amplia la gamma termica della M73 con una nuova generazione di moduli sensori termici con una precisione dell'immagine e della temperatura notevolmente migliorata. Dopo la presentazione nel luglio 2025 del nuovo modulo [95° Radiometry+](#), seguono ora **altre quattro varianti** (per i dettagli vedere la pagina successiva) che sostituiscono i precedenti modelli comparabili da 50 mK della M73, a prezzi identici!

Tutti i nuovi moduli funzionano con una sensibilità termica di **30 mK**, forniscono immagini termiche più nitide e consentono fino a **30 fps** in tutte le varianti ottiche. Una MOBOTIX M73 può essere utilizzata come termocamera solo con un modulo termico o con un modulo termico e un modulo ottico 4K (ad esempio per immagini con sovrapposizione termica per una migliore localizzazione delle anomalie di temperatura).

In combinazione con la **compensazione della distanza termica** e l'ultimo firmware della telecamera (dalla versione 7.3.6.62), i moduli offrono una misurazione della temperatura più precisa (modelli R con funzione di radiometria) e una rappresentazione delle immagini più dettagliata (tutti i modelli), ideale per il rilevamento precoce degli incendi in ambienti critici per la sicurezza e per attività di sorveglianza in tutte le condizioni meteorologiche e di illuminazione, dove le telecamere ottiche non sono consentite per motivi di protezione dei dati.

Campi di applicazione tipici per le robuste telecamere termiche MOBOTIX (IP66, IK10):

- Rilevamento precoce degli incendi in edifici e impianti industriali, sia all'interno che all'esterno
- Protezione perimetrale con chiari vantaggi in termini di protezione dei dati
- Monitoraggio della temperatura su macchine, processi e impianti
- Gestione dell'energia, analisi delle perdite e delle dispersioni di calore
- Aree logistiche e sostanze pericolose
- Infrastrutture critiche e aree di approvvigionamento



Modulo sensore termico di facile installazione per MOBOTIX M73, pannello frontale incluso. Compatibile con tutte le telecamere M73 con firmware 7.3.6.62 o superiore.

2.2 Moduli Sensori Termici M73 30 fps (CIF e VGA)

Panoramica: tutti i nuovi moduli termici (30 mK/30 fps) per MOBOTIX M73

Variante	50° CIF (QVGA) 	12° CIF (QVGA) 	95° VGA 	50° VGA 	18° VGA 
Radiometria termica (20 finestre di misurazione della temperatura)	✓	–	✓	✓	–
FOV (H×V)	50°×40°	12°×10°	95°×76°	50°×40°	18°×14°
Risoluzione (pixel)	320x240	320x240	640x480	640x480	640x480
Sensibilità	30 mK	30 mK	30 mK	30 mK	30 mK
Pixel Pitch	12 µm	12 µm	12 µm	12 µm	12 µm
Intervallo di misurazione termica Alta sensibilità Bassa sensibilità	–40...150 °C –40...350 °C	–40...150 °C –40...350 °C	–40...150 °C –40...350 °C	–40...150 °C –40...350 °C	–40...150 °C –40...350 °C
Frequenza massima dei fotogrammi	30 fps	30 fps	30 fps	30 fps	30 fps
App certificate compatibili	Advanced Radiometry Thermal Validation MOBOTIX ActivitySensor IRISITY Core Intrusion	MOBOTIX ActivitySensor IRISITY Core Intrusion	Advanced Radiometry Thermal Validation MOBOTIX ActivitySensor IRISITY Core Intrusion	Advanced Radiometry Thermal Validation MOBOTIX ActivitySensor IRISITY Core Intrusion	MOBOTIX ActivitySensor IRISITY Core Intrusion
MOBOTIX Order Code & STORE Link	Mx-O-M73TC-320R100	Mx-O-M73TC-320T280	Mx-O-M73TC-640R050	Mx-O-M73TC-640R100	Mx-O-M73TC-640T280

Modulo precedente (50 mK/9 fps) 	Mx-O-M73TB-336R100	Mx-O-M73TB-336R280	Mx-O-M73TB-640R050	Mx-O-M73TB-640R100	--
---	------------------------------------	------------------------------------	------------------------------------	------------------------------------	----

2.2 Moduli Sensori Termici M73 30 fps (CIF e VGA)

Informazioni per l'ordine – attenzione:

- I nuovi sensori termici possono essere utilizzati solo **con il firmware versione 7.3.6.62** per la piattaforma MOBOTIX 7 (vedere sezione 2.1).
- A causa dell'attuale situazione della domanda, i **tempi di consegna** previsti sono di **8-10 settimane**.
- Nonostante le prestazioni migliorate, **non** è previsto **alcun aumento di prezzo** rispetto ai rispettivi moduli precedenti con 9 fps (Mx-O-M73TB-336R100, Mx-O-M73TB-336T280, Mx-O-M73TB-640R050, Mx-O-M73TB-640R100).
- Per il nuovo modulo Mx-O-M73TC-640T280 con 18°x14° non esisteva un predecessore comparabile con 9 fps.

Informazioni per l'ordine		
Nome del modello Numero d'ordine	Descrizione	MSRP *
Modulo termico 320 R100 con pannello frontale per M73, 50° x 40° (modello C) Mx-O-M73TC-320R100	QVGA/CIF (320 x 240 pixel) • con radiometria termica • 50° x 40° • incl. pannello frontale di ricambio M73 • 30 fps • 30 mK	Contatta il tuo partner MOBOTIX
Modulo termico 320 T280 con pannello frontale per M73, 12° x 10° (modello C) Mx-O-M73TC-320T280	QVGA/CIF (320 x 240 pixel) • senza radiometria termica • 12° x 10° • incl. pannello frontale di ricambio M73 • 30 fps • 30 mK	
Modulo termico 640 R050 con pannello frontale per M73, 95° x 76° (modello C) Mx-O-M73TC-640R050	VGA (640 x 480 pixel) • con radiometria termica • 95° x 76° • incl. pannello frontale di ricambio M73 • 30 fps • 30 mK	
Modulo termico 640 R100 con pannello frontale per M73, 50° x 40° (modello C) Mx-O-M73TC-640R100	VGA (640 x 480 pixel) • con radiometria termica • 50° x 40° • incl. pannello frontale intercambiabile M73 • 30 fps • 30 mK	
Modulo termico 640 T280 con pannello frontale per M73, 18° x 14° (modello C) Mx-O-M73TC-640T280	VGA (640 x 480 pixel) • senza radiometria termica • 18° x 14° • incl. pannello frontale di ricambio M73 • 30 fps • 30 mK	

*I prezzi MSRP MOBOTIX sono prezzi di vendita netti consigliati franco fabbrica (EXW), dalla fabbrica in Germania. In alcuni paesi, i distributori MOBOTIX devono applicare prezzi di vendita più elevati a livello locale a causa delle normative sull'importazione/dazi doganali.



2.2 Moduli Sensori Termici M73 30 fps (CIF e VGA)

Vantaggi tecnici rispetto ai precedenti moduli termici (50 mK/9 fps):

1. Maggiore precisione termica

Tutti i nuovi moduli offrono una sensibilità di 30 mK anziché 50 mK. Ciò consente di rilevare differenze di temperatura più sottili, un vantaggio ad esempio per la diagnostica tecnica e l'analisi dei processi.

2. Frequenza dei fotogrammi di 30 fps per prestazioni migliori

Ciò migliora la visualizzazione degli oggetti in movimento, la precisione delle analisi AI e garantisce immagini termiche sovrapposte più stabili in combinazione con i sensori ottici.

3. Maggiore precisione di misurazione grazie alla compensazione della distanza termica

A partire dal firmware 7.3.6.62 della telecamera M73, la misurazione della temperatura può essere adattata in modo ancora più preciso alla distanza dell'oggetto, aspetto particolarmente rilevante nelle applicazioni industriali e di sicurezza.

4. Gamma più ampia di ottiche

Da grandangoli estremi a nuove opzioni teleobiettivo (18° VGA), la M73 coprirà in futuro una gamma più ampia di applicazioni termiche.

5. Piena compatibilità dei nuovi modelli radiometrici con le app termiche MOBOTIX esistenti

- App Advanced Radiometry
- App Thermal Validation



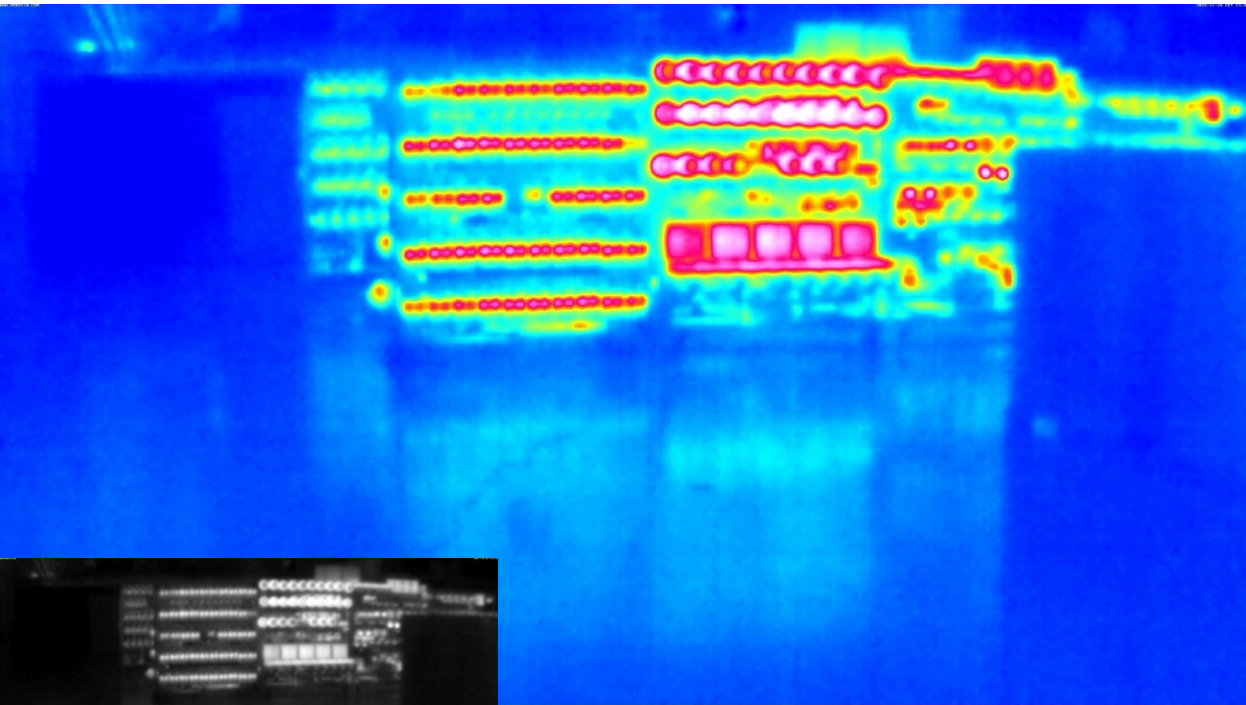
2.2 Moduli Sensori Termici M73 30 fps (CIF e VGA)

Nelle pagine seguenti è possibile vedere un confronto tra i **campi di rilevamento** e la **qualità dell'immagine dei moduli sensori termici precedenti e di quelli nuovi**. Lo scenario è costituito da una vista di un banco di prova per telecamere del reparto di controllo qualità MOBOTIX. A destra si vede una persona in piedi tra i pallet con materiale da imballaggio. L'immagine in basso è stata scattata con una MOBOTIX M73 con modulo sensore ottico a 95° per una migliore orientazione.



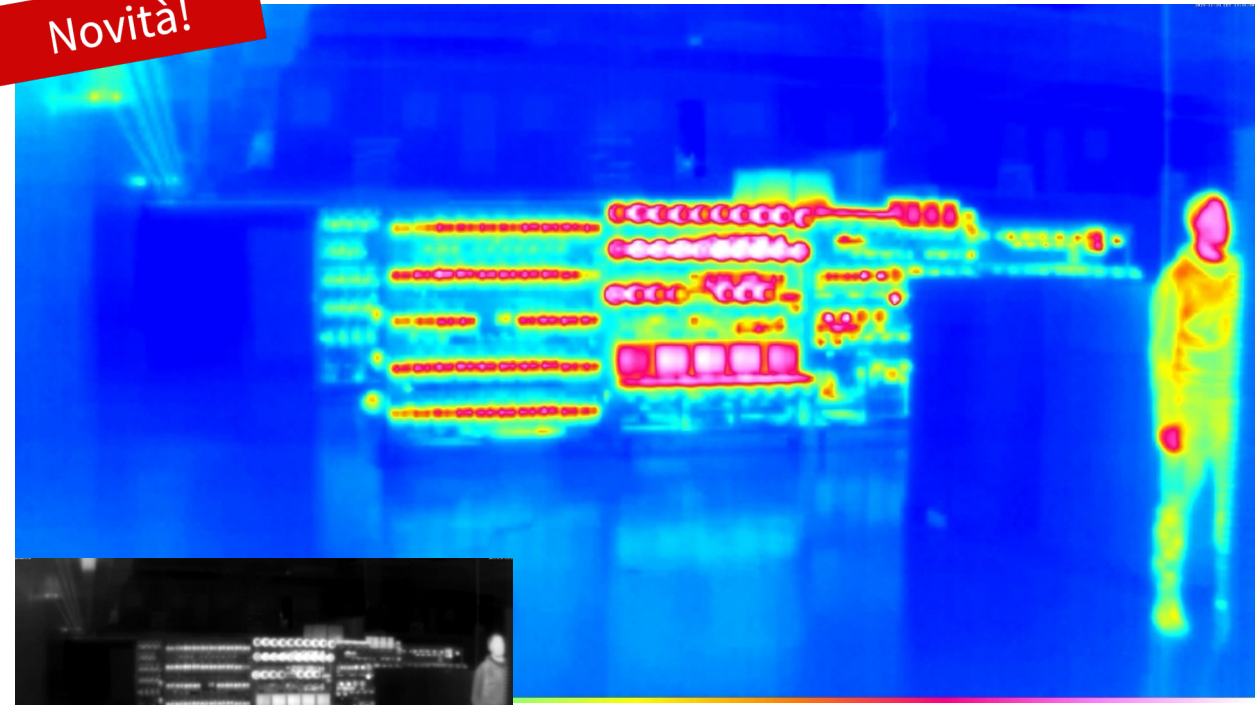
2.2 Moduli Sensori Termici M73 30 fps (CIF e VGA)

Confronto tra il modulo sensore termico precedente e quello nuovo: maggiore qualità dell'immagine grazie alla maggiore sensibilità termica (30 mK invece di 50 mK). L'immagine più piccola mostra la visualizzazione opzionale con l'impostazione "Grayscale" (anziché "Rainbow" nell'immagine grande).



Precedente: CIF 45°x35° (Mx-O-M73TB-336R100)
Attualmente disponibile

Novità!

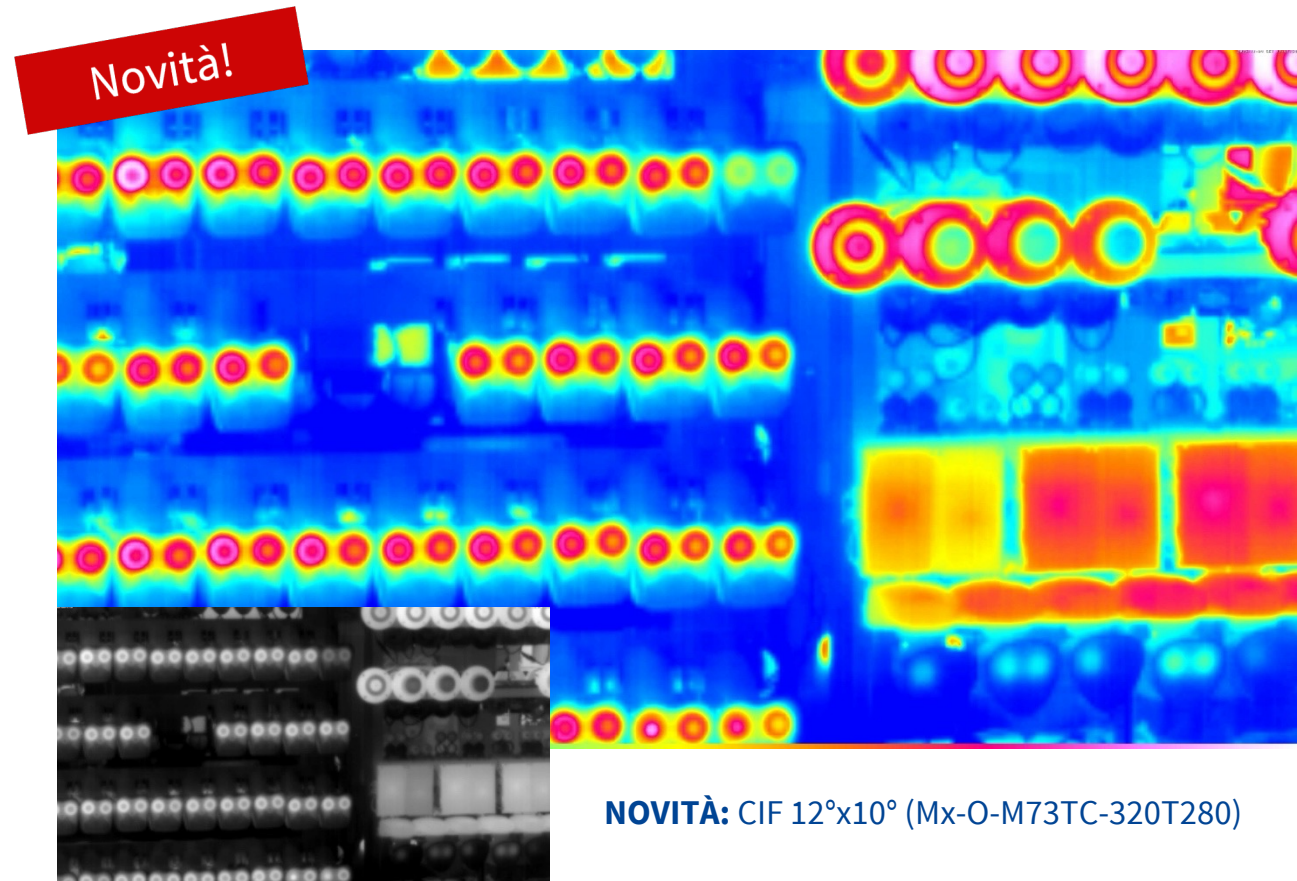
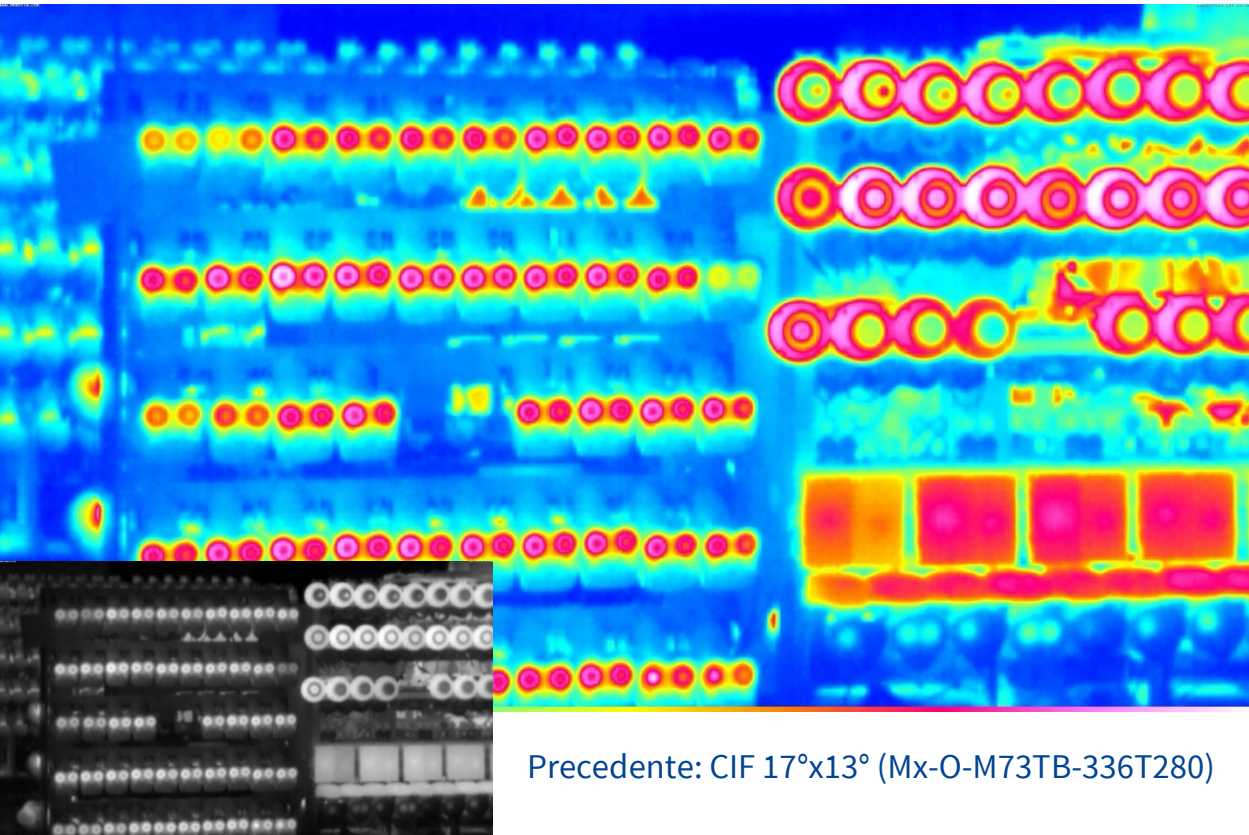


NOVITÀ: CIF 50°x40° (Mx-O-M73TC-320R100)
Tempi di consegna attuali: min. 12 settimane

NOTA: la nuova variante da 50° è ancora in fase di avvio della produzione. Le prime consegne sono previste realisticamente a partire dal secondo trimestre del 2026. Per i progetti in corso, consigliamo di continuare a utilizzare il modulo a 45°, ancora disponibile, che offre una copertura e una precisione di misurazione molto simili.

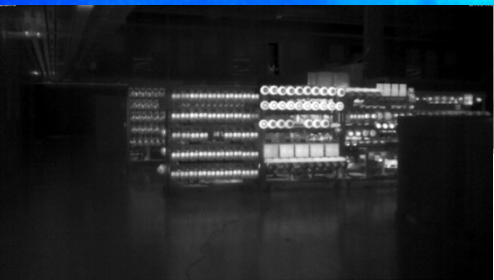
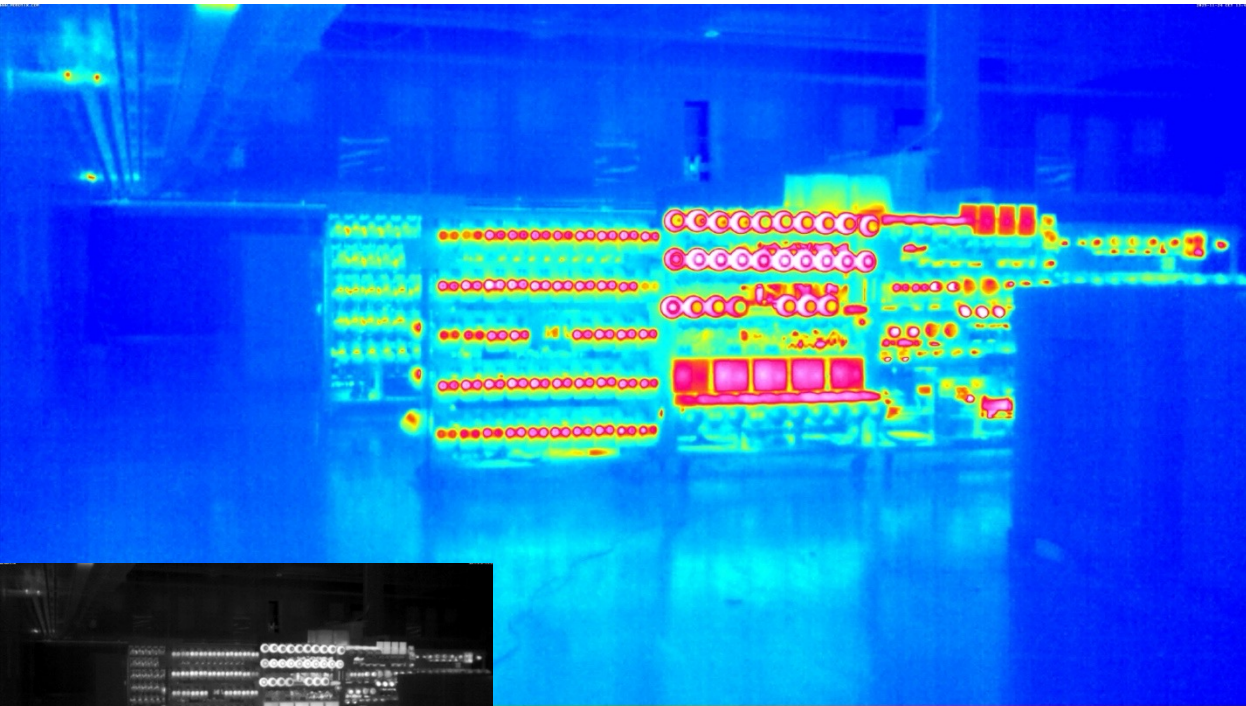
2.2 Moduli Sensori Termici M73 30 fps (CIF e VGA)

Confronto tra il modulo sensore termico precedente e quello nuovo: maggiore qualità dell'immagine grazie alla maggiore sensibilità termica (30 mK invece di 50 mK)!.
L'immagine più piccola mostra la visualizzazione opzionale con l'impostazione "Grayscale" (anziché "Rainbow" nell'immagine grande).



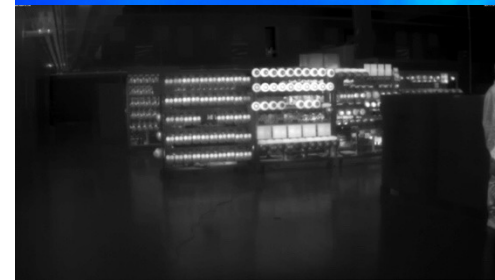
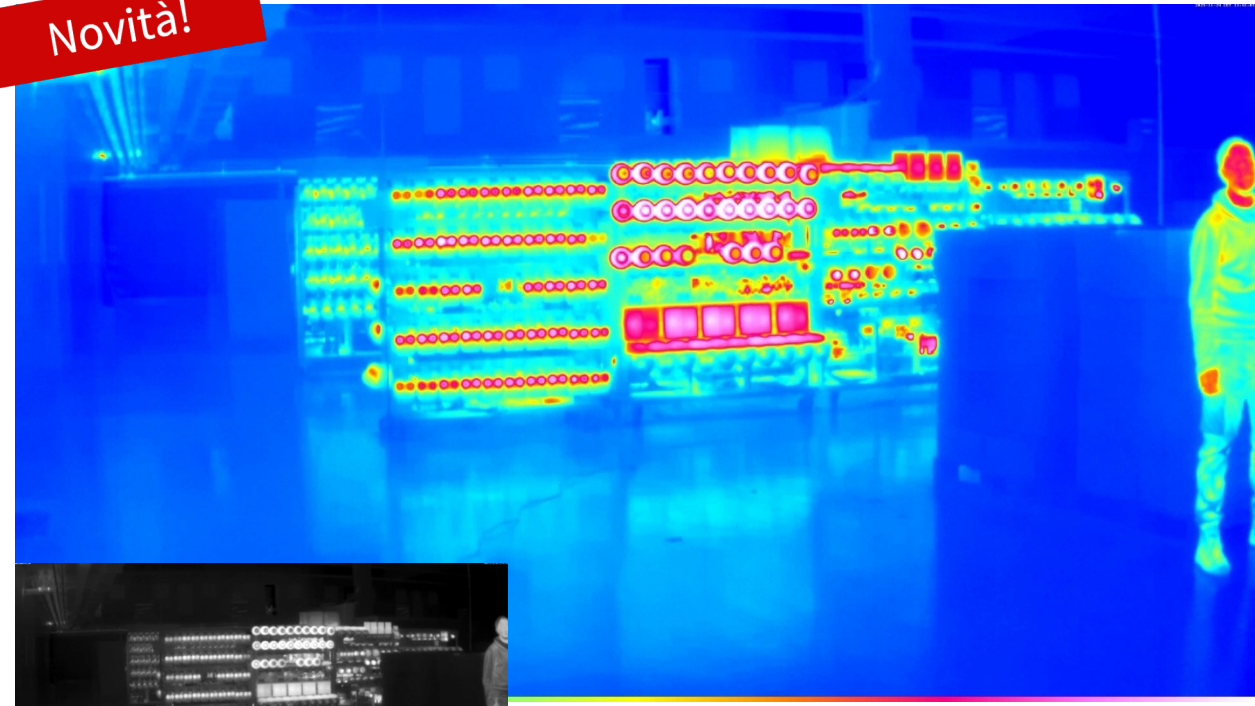
2.2 Moduli Sensori Termici M73 30 fps (CIF e VGA)

Confronto tra il modulo sensore termico precedente e quello nuovo: maggiore qualità dell'immagine grazie alla maggiore sensibilità termica (30 mK invece di 50 mK)! L'immagine più piccola mostra la visualizzazione opzionale con l'impostazione "Grayscale" (anziché "Rainbow" nell'immagine grande).



Precedente: VGA 45°x37° (Mx-O-M73TB-640R100)

Novità!



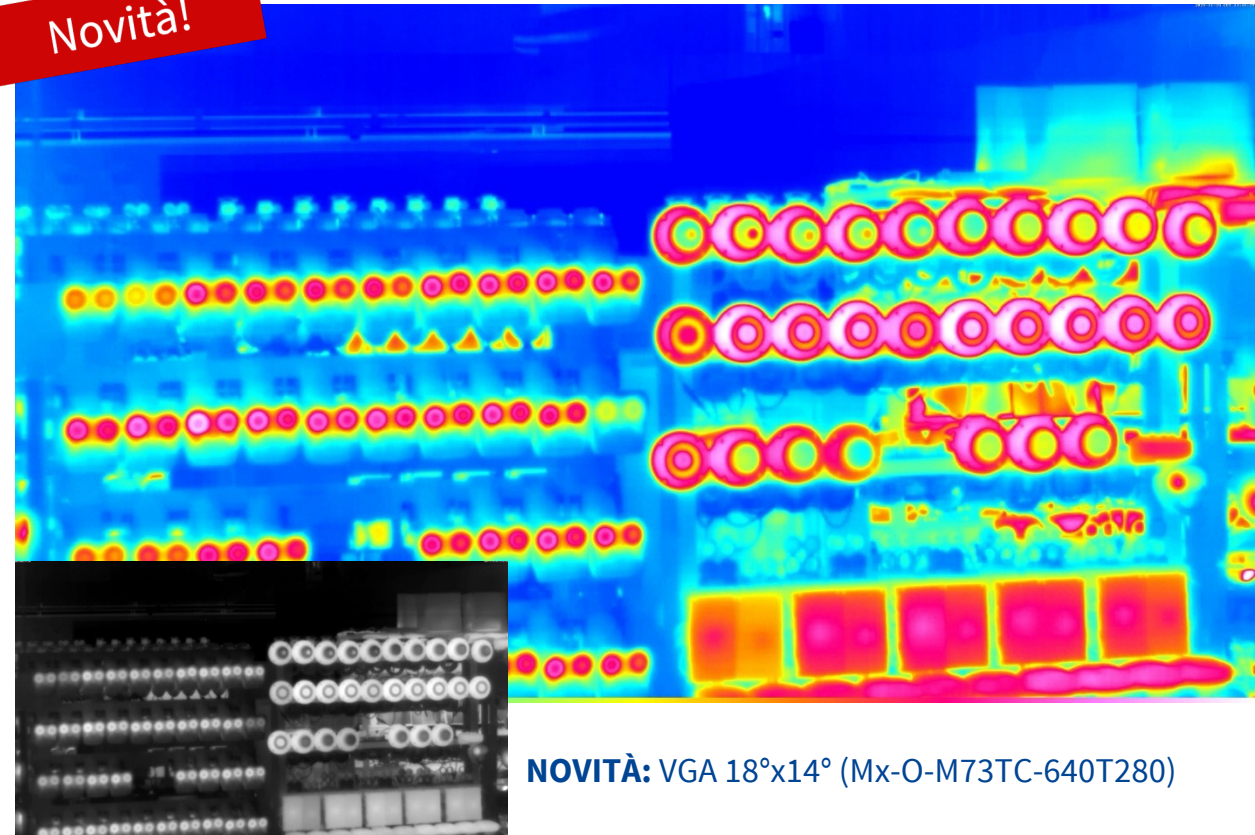
NOVITÀ: VGA 50°x40° (Mx-O-M73TC-640R100)

2.2 Moduli Sensori Termici M73 30 fps (CIF e VGA)

Confronto tra il modulo sensore termico precedente e quello nuovo: maggiore qualità dell'immagine grazie alla maggiore sensibilità termica (30 mK invece di 50 mK)!
L'immagine più piccola mostra la visualizzazione opzionale con l'impostazione "Grayscale" (anziché "Rainbow" nell'immagine grande).

Finora non era disponibile per l'M73 un sensore termico VGA con un angolo di campo comparabile!

Novità!



NOVITÀ: VGA 18°x14° (Mx-O-M73TC-640T280)

2.2 Moduli Sensori Termici M73 30 fps (CIF e VGA)

Nuove possibilità: variante teleobiettivo 18° con sensore VGA (640×480)

Questa variante rappresenta un importante aggiornamento tecnico. Per la prima volta è disponibile un **modulo sensore termico MOBOTIX con un angolo di apertura orizzontale di soli 18° e risoluzione VGA completa**. Finora l'angolo di visione più stretto era di 32°. La nuova gamma tele amplia notevolmente le possibilità di utilizzo.

Teleobiettivo 18°, non radiometrico (640×480)

- Campo visivo: 18° × 14°
- Risoluzione: 640 × 480
- Sensibilità termica: 30 mK, frequenza dei fotogrammi: 30 fps

Perché è importante

L'angolo di visione ristretto consente un'osservazione altamente focalizzata su grandi distanze. Ciò rende questo modulo particolarmente adatto a scenari in cui è necessario rilevare, seguire e segnalare tempestivamente i movimenti anche da grandi distanze. A tale scopo è possibile utilizzare MOBOTIX [ActivitySensor](#), incluso gratuitamente e senza licenza nel firmware della telecamera.

Applicazioni principali

- Protezione perimetrale su lunghe distanze
- Rilevamento di movimenti di persone e veicoli lungo recinzioni o vie di accesso
- Sorveglianza di corridoi stretti, sentieri o punti critici dell'infrastruttura
- Monitoraggio tecnico a distanza, in cui la precisione è più importante della copertura dell'area

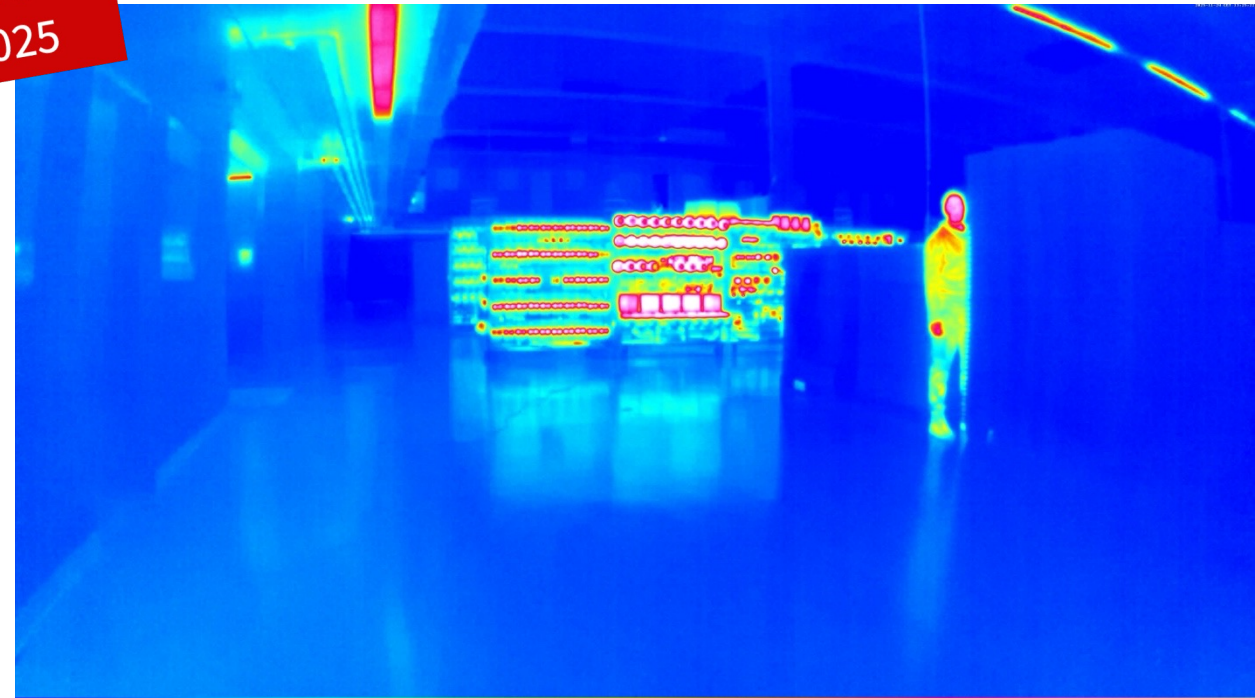


2.2 Moduli Sensori Termici M73 30 fps (CIF e VGA)

Il nuovo modulo termico VGA da 30 mK/30 fps con un campo di rilevamento di 95°x76° (Mx-O-M73TC-640R050) è stato lanciato sul mercato da MOBOTIX già nel luglio 2025.



Novità dal
07/2025



VGA 95°x76° (Mx-O-M73TC-640R050);
Confronto tra l'immagine termica "Grayscale" (a sinistra) e "Rainbow" (a destra)

2.3 Pacchetto Termico M73 95° VGA con Certificazione EN54-10

Rilevare il fuoco prima che si sviluppi:

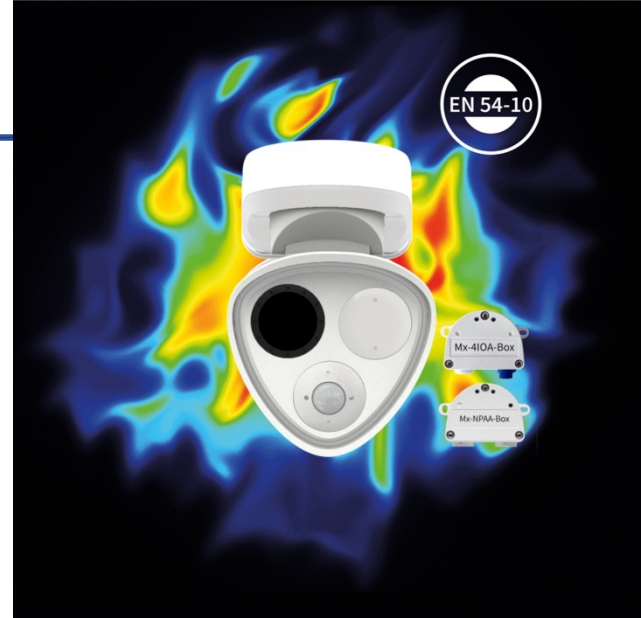
Nuovo pacchetto M73 EN 54-10 con modulo termico 95° VGA

Per garantire la **copertura assicurativa** in caso di sinistro, nei sistemi di allarme antincendio devono essere spesso utilizzati **componenti certificati**. MOBOTIX amplia la sua gamma di prodotti: il pacchetto EN 54-10 per M73 Thermal TR è **ora** disponibile **con il nuovo modulo termico 95° VGA** (30 fps / 30 mK). Il precedente modulo a 90° (9 fps / 50 mK) viene eliminato: **il prezzo rimane invariato, ma le prestazioni aumentano notevolmente**. La combinazione di hardware e software è pienamente conforme alla norma EN 54-10 e al regolamento UE sui prodotti da costruzione.

Il nuovo modulo a 95° rileva i cambiamenti termici **molto rapidamente e con un livello di dettaglio più elevato**. Grazie **all'angolo di visione più ampio**, il sistema è particolarmente adatto per capannoni, aree tecniche e ampi spazi esterni che richiedono un monitoraggio esteso. **Rispetto ai rilevatori di calore lineari**, il sistema è più facile da installare e reagisce più rapidamente. **A differenza dei rilevatori di fumo ad aspirazione**, il rilevamento termico **non** dipende dallo sviluppo di fumo.

L'M73 Thermal TR rileva spesso i focolai d'incendio **prima ancora che compaiano segni visibili**. La funzione radiometrica consente fino a 20 finestre di misurazione e quindi un monitoraggio mirato da una distanza massima di 25 metri. **Su richiesta**, è possibile integrare un **sensore ottico 4K** per documentare visivamente gli eventi di allarme ed evitare interpretazioni errate.

Tutto il necessario per l'integrazione nei sistemi di allarme antincendio è incluso: il box Mx-NPAA per l'alimentazione PoE+ certificata e il box Mx-4IO per il collegamento alla tecnologia di allarme antincendio esistente. L'hardware e il software sono prodotti in Germania e sono coperti da una garanzia di 5 anni.



Rilevare il fuoco prima che si sviluppi:

- Rilevare e segnalare potenziali pericoli
- Avvio tempestivo delle contromisure
- Prevenzione di lesioni personali
- Ridurre al minimo i danni materiali
- Soddisfare i requisiti assicurativi

2.3 Pacchetto Termico M73 95° VGA con Certificazione EN54-10

Le informazioni più importanti sul nuovo pacchetto:

- Nuovo modulo termico 95° VGA (30 fps / 30 mK) al posto del precedente modulo termico 90° VGA (9 fps / 50 mK)
- Nessuna variazione di prezzo rispetto al pacchetto precedente (Mx-M73TA-B640R050-EN54-V2)
- Certificazione EN 54-10 per hardware e software completi
- Fino a 20 finestre di misurazione, rilevamento affidabile fino a 25 m (distanza massima consentita secondo EN 54-10)
- Adatto per interni ed esterni
- Facile integrazione nel sistema di allarme antincendio tramite Mx-NPAA-Box e Mx-4IO-Box
- 5 anni di garanzia, Made in Germany
- Registrazione delle telecamere certificate tramite MOBOTIX
- Ulteriori informazioni e documentazione tecnica: <https://www.mobotix.com/en/en-54-10>



Informazioni per l'ordine		
Nome del modello Numero d'ordine	Descrizione	MSRP*
M73A Termocamera TR(B), VGA, R050 (95°) - EN54 Bundle V3 Mx-M73TA-C640R050-EN54-V3	Pacchetto EN54-V3 • Modulo telecamera IP M73A (corpo) per il collegamento di un massimo di 1 modulo sensore ottico aggiuntivo (ordinabile separatamente) • Piattaforma di sistema MOBOTIX 7 conforme a ONVIF (profilo S, T, G) con H.264 (triplo streaming), H.265, MxPEG+ e M-JPEG • Modulo termico VGA (640 x 480 pixel), con Thermal Radiometry+, 95° x 76° • Opzioni sensore immagine (tramite modulo sensore): 4K (8MP), colore (giorno) e/o SW (notte) e/o colore (giorno/notte con filtro IR) • Opzioni obiettivo (tramite modulo sensore): angolo di campo orizzontale da 95° a 15° • Dimensione massima dell'immagine (per sensore di immagine): 4K UHD (3840 x 2160 pixel), 16:9 • WDR: 120 dB triplo otturatore • Estensioni funzionali : MultiSense (PIR, temperatura, sensore di luminosità, microfono) • Condizioni operative: IP66/IK07, da -40 a 65 °C • DVR interno: microSD da 8 GB (per registrazioni MxPEG+) • Potenza assorbita max.: 25 W, alimentazione tramite cavo di rete, PoE Classe 4 (IEEE 802.3af/at) • Connessioni: 1x presa RJ45 per connessione di rete resistente alle intemperie tramite cavo patch MOBOTIX (Ethernet 1000BaseT), 1x connessione modulo MOBOTIX (ottica), I/O (1x ingresso, 1x uscita), Line In, Line Out, 1x miniUSB • Interfaccia software per app certificate MOBOTIX (basate su deep learning, circa 20 diverse versioni demo di 30 giorni già preinstallate) • Alloggiamento: alluminio, PBT-30GF • Colore: bianco • Garanzia: 5 anni (estensibile fino a 8 anni) • Contenuto della confezione: Mx-M73A-RJ45, Mx-O-M73TC-640R050, Mx-F-MSA, Mx-O-M7SA-Blind, Mx-F-4IOA, Mx-F-NPAA	Contatta il tuo partner MOBOTIX

*I prezzi MSRP MOBOTIX sono prezzi di vendita netti consigliati franco fabbrica (EXW), dalla fabbrica in Germania. In alcuni paesi, i distributori MOBOTIX devono applicare prezzi di vendita più elevati a livello locale a causa delle normative sull'importazione/dazi doganali.

2.4 App Kepler NurseAssist: 5 Anni di Servizio



NOVITÀ: durata del servizio di 5 anni per la soluzione c71 NurseAssist

È possibile evitare cadute rilevate troppo tardi e l'abbandono notturno del letto o della stanza. La tecnologia intelligente dei sensori **MOBOTIX c71 Kepler NurseAssist** supporta in modo efficace ed economico soprattutto le case di cura e di riposo nella protezione dei residenti, automaticamente 24 ore su 24.

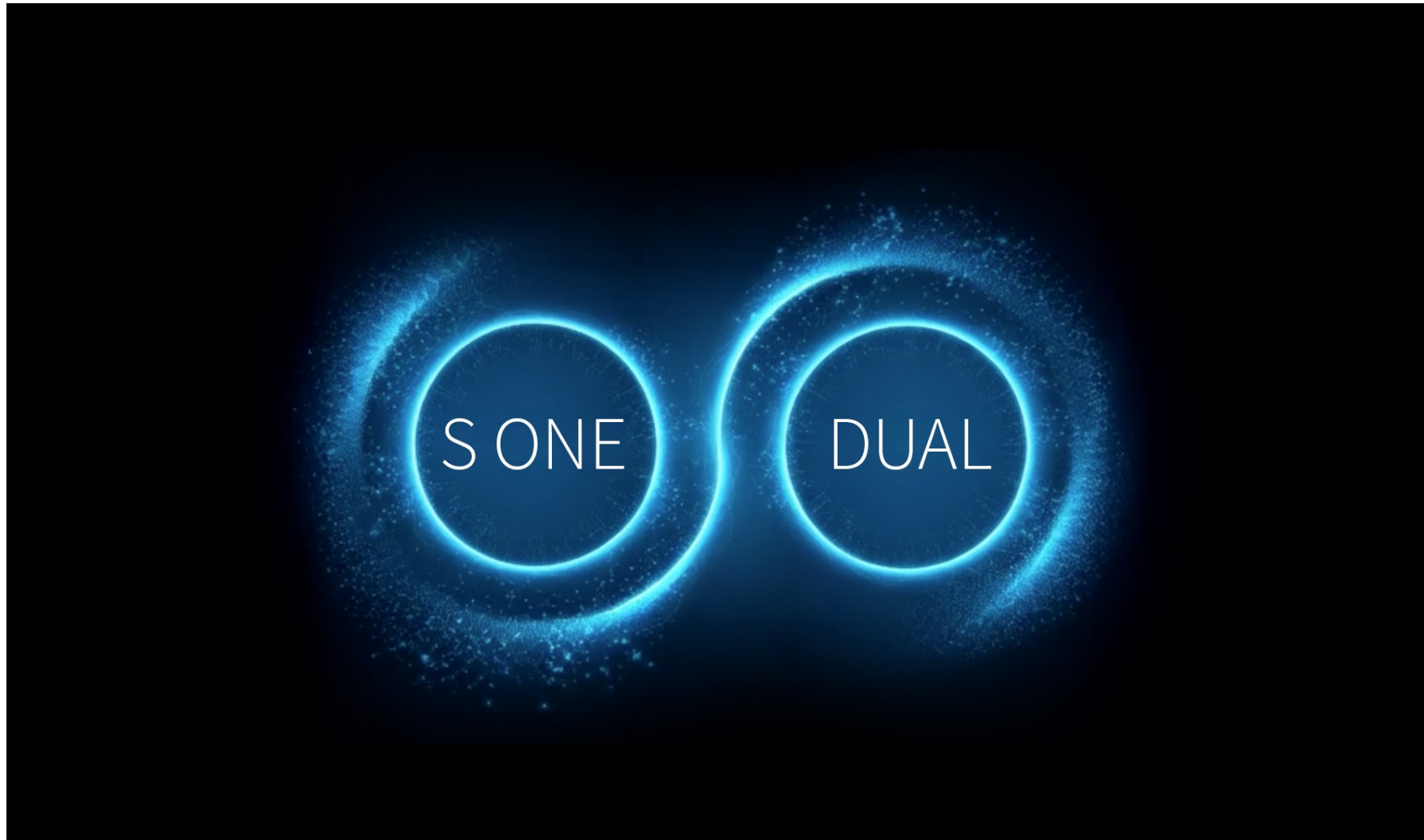
Novità: per tutti i sistemi c71 NurseAssist acquistati **a partire dal 1° gennaio 2026** è previsto un **periodo di servizio** obbligatorio di **cinque anni**. Esso comprende l'app Kepler NurseAssist integrata e il plug-in per l'estensione delle funzioni (Mx-APP-KEP-NUA-EXT). L'app sarà attivamente aggiornata per cinque anni. Gli aggiornamenti di sicurezza, i miglioramenti delle prestazioni e le correzioni di bug sono inclusi in questo periodo senza costi aggiuntivi. Anche il plug-in ne beneficia pienamente. Come tutti gli attuali prodotti MOBOTIX, l'hardware della c71 dispone di una garanzia standard di 5 anni. Al termine dei 5 anni di assistenza, il sistema può continuare a essere utilizzato senza limitazioni con l'ultimo aggiornamento dell'app disponibile. La durata chiara dell'assistenza aumenta la sicurezza nella pianificazione e garantisce che la soluzione rimanga tecnicamente aggiornata per tutta la sua durata di utilizzo.



Ulteriori informazioni sulla soluzione c71 Kepler NurseAssist: <https://www.mobotix.com/en/mobotix-c71-nurseassist>

Informazioni per l'ordine		
Nome del modello Numero d'ordine	Descrizione	MSRP*
c71 Kepler NurseAssist Smart Sensor Mx-c71B-NurseAssist	Sensore MOBOTIX c71 NurseAssist (powered by Kepler Vision Technologies) con le seguenti funzioni: monitoraggio del benessere dei pazienti in camere private, corridoi e aree comuni delle strutture sanitarie • Riduzione al minimo dei tempi di reazione grazie al rilevamento decentralizzato delle cadute • Prevenzione degli incidenti grazie agli eventi: persona a terra (seduta o sdraiata), persona a letto e persona fuori dal letto • Installazione semplice e discreta • Funzionamento conforme al GDPR grazie alla copertura controllata dagli eventi delle immagini live e registrate • Una "licenza demo estesa dell'app Kepler NurseAssist" è integrata gratuitamente nel firmware dalla versione 7.3.5.x e può essere attivata per 30 giorni a scopo di prova.	Contatta il tuo partner MOBOTIX
Licenza plug-in Estensione delle funzionalità dell'app c71 Kepler NurseAssist Mx-APP-KEP-NUA-EXT	Licenza Extended Kepler NurseAssist App che amplia le notifiche di stato e di allarme di NurseAssist con le seguenti funzioni: La persona è seduta sul bordo del letto • La persona ha lasciato la stanza • La persona è entrata nella stanza • La persona è entrata in bagno / è in bagno • Il letto non viene riconosciuto / non è presente • Distinzione tra persona sdraiata e seduta sul pavimento • Richiede MOBOTIX c71 NurseAssist Smart Sensor	

*I prezzi MSRP MOBOTIX sono prezzi di vendita netti consigliati franco fabbrica (EXW), dalla fabbrica in Germania. In alcuni paesi, i distributori MOBOTIX devono applicare prezzi di vendita più elevati a livello locale a causa delle normative sull'importazione/dazi doganali.



https://www.youtube.com/watch?v=_4cfWuSSHA4

3.

MOBOTIX MOVE News

Aggiornamenti Firmware MOBOTIX MOVE

Maggiore stabilità e migliore compatibilità: Nuovo firmware per i sistemi MOBOTIX MOVE

Da ottobre 2025 sono disponibili versioni aggiornate del firmware per telecamere MOVE e sistemi NVR. Gli aggiornamenti aumentano la stabilità, risolvono gli errori segnalati e migliorano le prestazioni generali del sistema. Il firmware gratuito e le note di rilascio con tutti i dettagli tecnici sono disponibili ai seguenti link:

- [MxMOVE NVR CMS Release mb20251015CMS](#)
- [MxMOVE NVR Release mb20251017NVR64](#)
- [MxMOVE NVR Release mb20251017NVR816](#)
- [MxMOVE Release mb20250923UX](#)
- [MxMOVE Release mb20250923UX_8G_ALPR](#)
- [MxMOVE Release mb20251021SX](#)
- [Rilascio MX-System 7.3.6.48-r3](#)
- [Versione MxMOVE mb20250912TU](#)



4.

MOBOTIX HUB News

4.1 Aggiornamenti MOBOTIX HUB: Aggiornamenti Software

MOBOTIX fornisce regolarmente nuove versioni HUB e plug-in che ampliano le funzioni, migliorano la stabilità e contengono adeguamenti rilevanti per la sicurezza. La versione attuale è **MOBOTIX HUB 2025 R2**.

Per garantire la piena compatibilità con i **plug-in 2025-12-01** più recenti, è necessario utilizzare sempre l'ultima versione di HUB. I plug-in vengono sviluppati continuamente sulla base delle ultime versioni. Non è quindi possibile garantire in ogni caso il supporto completo delle versioni precedenti di HUB.

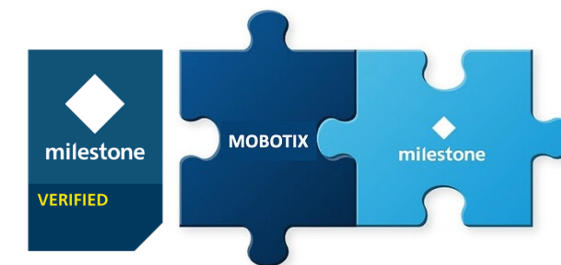
È quindi consigliabile utilizzare i [servizi avanzati MOBOTIX HUB](#). In questo modo garantirete la stabilità del vostro sistema a lungo termine. Grazie all'accesso immediato agli aggiornamenti software, otterrete nuove funzioni che renderanno MOBOTIX HUB migliore, più sicuro e più potente.

Link web - Note di rilascio e download dei componenti software MOBOTIX HUB attuali:

- [Plug-in MOBOTIX HUB 2025-12-01](#)
- [MOBOTIX HUB DriverInstaller 139a](#)
- [Patch di sicurezza MOBOTIX HUB 2025-11-19](#)
- [MOBOTIX HUB 2025 R2](#)
- [Plug-in MOBOTIX HUB 2025-09-19 per Milestone XProtect](#)

Link web – Plug-in MOBOTIX per utenti Milestone XProtect (verificati da Milestone):

- [Plug-in MOBOTIX HUB 2025-09-19 per Milestone XProtect](#)
- [Milestone Marketplace](#)



4.1 Aggiornamenti MOBOTIX HUB: Nuove Funzioni dei Plug-In 2025-12-01

Scoprite gli [undici plug-in per MOBOTIX HUB](#) che vi consentono di ampliare notevolmente le funzioni e l'efficienza delle vostre soluzioni di sorveglianza. I plug-in sono disponibili a partire da MOBOTIX HUB L2. Sei plug-in sono utilizzabili gratuitamente a partire da HUB L2, altri cinque a partire da HUB L3. Questi ultimi possono essere attivati anche in HUB L2 con una licenza a pagamento, se necessario (dettagli nella pagina successiva).

Novità: MOBOTIX HUB Forensic Search con eventi lettore di codici a barre

Forensic Search ora supporta anche la ricerca di codici a barre acquisiti dall'app MOBOTIX Barcode Reader di una telecamera MOBOTIX 7. Il requisito per l'utilizzo in DeskClient è che il firmware della telecamera e le app certificate siano aggiornati (vedere la sezione 2.1).

Ulteriori informazioni al riguardo, compreso un video dimostrativo, sono disponibili qui nella MOBOTIX Community:

<https://community.mobotix.com/t/mobotix-forensic-search-new-feature-support-barcode-app-en/10083>

NOVITÀ: plug-in Thermal Dashboard di MOBOTIX HUB con esportazione dati CSV temporizzata

Il plug-in Thermal Dashboard offre ora un'esportazione CSV temporizzata dei valori di temperatura di tutte le telecamere termiche MOBOTIX integrate. Ideale per l'ulteriore elaborazione e l'archiviazione a lungo termine. Sono inclusi un'immagine di riferimento della telecamera, un'istantanea del grafico della temperatura e l'invio automatico di e-mail.

Ulteriori informazioni sono disponibili qui nella MOBOTIX Community:

<https://community.mobotix.com/t/mobotix-thermal-dashboard-new-feature-time-controlled-csv-export-via-email-en/10084>



4.1 Aggiornamenti MOBOTIX HUB: Plug-In disponibili per HUB e Milestone XProtect



Plug-in MOBOTIX HUB per HUB L2-L5:

1. Plug-in Thermal Dashboard – **Aggiornamento**
2. Plug-in SYNC Dashboard
3. Plug-in Forensic Search – **Aggiornamento**
4. Plug-in CLOUD Integration
5. Plug-in Camera Configuration IoT & MOVE
6. Plug-in NurseAssist Dashboard



Aggiornamento:

I plug-in da 7 a 11 sono disponibili singolarmente per HUB L2 previa licenza.

Plug-in MOBOTIX HUB per HUB L3-L5:

7. Plug-in Imaging Pro
8. Plug-in DualVision
9. Plug-in Fisheye
10. Plug-in Discovery
11. Plug-in Softbuttons



L'IMPORTANTE:

- I clienti MOBOTIX HUB L3 possono utilizzare il pacchetto completo di plug-in senza costi aggiuntivi. **Attualmente, i plug-in 1 e 3 hanno ricevuto nuove funzioni (vedi pagina precedente).**
- I clienti HUB L2 ricevono gratuitamente i plug-in da 1 a 5. **I plug-in da 6 a 11 possono anche essere attivati singolarmente tramite licenze (base e dispositivo) in HUB L2.** Le informazioni per l'ordine sono disponibili nella pagina successiva.
- **Tutti gli undici plug-in HUB** possono essere utilizzati anche dagli utenti **Milestone XProtect**. A tal fine sono disponibili licenze a pagamento (base e dispositivo, per le informazioni relative all'ordine vedere la pagina successiva).
- [Maggiori informazioni sui **plug-in HUB**: clicca qui >](#)
- [Maggiori informazioni sui **plug-in Milestone XProtect**: clicca qui >](#)



4.1 Aggiornamenti MOBOTIX HUB: Plug-In per MOBOTIX HUB L2 – Informazioni per l'Ordine



Denominazione del prodotto e codici di ordinazione	Descrizione	MSRP*
Plug-in MOBOTIX HUB - Licenza Discovery per HUB L2 (Base & Device) NOVITÀ Mx-SW-HUB-Disco-Bas Mx-SW-HUB-Disco-Dev	Attiva il supporto Discovery in MOBOTIX HUB L2 • Uno strumento ideale per gli amministratori per aggiungere nuove telecamere MOBOTIX al sistema in modo più rapido e semplice • Supporta l'aggiornamento del firmware e la modifica della password • Ogni licenza supporta 32 telecamere Attiva una telecamera aggiuntiva	Contatta il tuo partner MOBOTIX
Plug-in MOBOTIX HUB - Licenza DualVision per HUB L2 (Base & Device) NOVITÀ Mx-SW-HUB-DualV-Bas Mx-SW-HUB-DualV-Dev	Attiva il supporto DualVision in MOBOTIX HUB L2 • Le immagini di una telecamera doppia MOBOTIX possono essere suddivise nel Desk Client (sinistra/destra/entrambe; live/riproduzione) • Supporta telecamere doppie di MOBOTIX e di altri produttori • Ogni licenza supporta 8 telecamere doppie Attiva una telecamera aggiuntiva	
Plug-in MOBOTIX HUB – Licenza Fisheye per HUB L2 (Base & Device) NOVITÀ Mx-SW-HUB-FishE-Bas Mx-SW-HUB-FishE-Dev	Attiva il supporto Fisheye in MOBOTIX HUB L2 • Correzione Fisheye in HUB Desk Client in diverse modalità, nella visualizzazione live e playback • Supporta telecamere Fisheye di MOBOTIX e di altri produttori • Ogni licenza supporta 8 telecamere doppie Attiva una telecamera aggiuntiva	
Plug-in MOBOTIX HUB – Licenza Imaging Pro per HUB L2 (Base & Device) NOVITÀ Mx-SW-HUB-ImagP-Bas Mx-SW-HUB-ImagP-Dev	Attiva il supporto Imaging Pro in MOBOTIX HUB L2 • Contiene numerosi strumenti di ottimizzazione delle immagini per MOBOTIX HUB Desk (tra cui funzione lente d'ingrandimento, contrasto, luminosità, nitidezza, pixelizzazione) • Utilizzo nella visualizzazione live e playback • Supporta telecamere MOBOTIX e di altri produttori • Ogni licenza Pro supporta 8 telecamere • Attiva una telecamera aggiuntiva	
Plug-in MOBOTIX HUB – Licenza softbutton per HUB L2 (Base & Device) NOVITÀ Mx-SW-HUB -SoftB-Bas Mx-SW-HUB-SoftB-Dev	Attiva in MOBOTIX HUB L2 il supporto dei pulsanti software per le telecamere MOBOTIX • Attivazione dei comandi API tramite pulsanti • Numerosi comandi predefiniti selezionabili • Dispositivi esterni controllabili tramite API personalizzata • Ogni licenza supporta 32 telecamere Attiva una telecamera aggiuntiva	

*I prezzi MSRP MOBOTIX sono prezzi di vendita netti consigliati franco fabbrica (EXW), dalla fabbrica in Germania. In alcuni paesi, i distributori MOBOTIX devono applicare prezzi di vendita più elevati a livello locale a causa delle normative sull'importazione/dazi doganali.

4.1 Aggiornamenti MOBOTIX HUB: Plug-In per Milestone XProtect – Informazioni per l'Ordine

Denominazione del prodotto e codici di ordinazione	Descrizione	MSRP*
Plug-in Milestone XProtect - Licenza Discovery (Base & Device) NOVITÀ Mx-SW-XPro-Disco-Bas Mx-SW-XPro-Disco-Dev	Attiva il supporto MOBOTIX Discovery in Milestone XProtect Attiva una telecamera aggiuntiva	Contatta il tuo partner MOBOTIX
Plug-in Milestone XProtect - Licenza DualVision (Base & Device) NOVITÀ Mx-SW-XPro-DualV-Bas Mx-SW-XPro-DualV-Dev	Attiva il supporto MOBOTIX DualVision in Milestone XProtect Attiva una telecamera aggiuntiva	
Plug-in Milestone XProtect - Licenza Fisheye (Base & Device) NOVITÀ Mx-SW-XPro-FishE-Bas Mx-SW-XPro-FishE-Dev	Attiva il supporto MOBOTIX Discovery in Milestone XProtect Attiva una telecamera aggiuntiva	
Plug-in Milestone XProtect - Licenza Imaging Pro (Base & Device) NOVITÀ Mx-SW-XPro-ImagP-Bas Mx-SW-XPro-ImagP-Dev	Attiva il supporto MOBOTIX Fisheye in Milestone XProtect Attiva una telecamera aggiuntiva	
Plug-in Milestone XProtect - Licenza softbutton (Base & Device) Mx-SW-XPro-SoftB-Bas Mx-SW-XPro-SoftB-Dev	Attiva il supporto dei pulsanti software MOBOTIX in Milestone XProtect Attiva una telecamera aggiuntiva	
Plug-in Milestone XProtect - Licenza ThermalDashboard (Base & Device) Mx-SW-XPro-Th-DB-Bas Mx-SW-XPro-Th-DB-Dev	Attiva MOBOTIX Thermal Dashboard in Milestone XProtect Attiva una telecamera aggiuntiva	
Plug-in Milestone XProtect - Licenza di integrazione CLOUD (Base & Device) Mx-SW-XPro-CLOUD-Bas Mx-SW-XPro-CLOUD-Dev	Attiva il supporto MOBOTIX CLOUD in Milestone XProtect Attiva una telecamera cloud aggiuntiva	
Plug-in Milestone XProtect - Licenza Forensic Search Mx-SW-XPro-ForSe	Attiva i filtri MOBOTIX ForensicSearch in Milestone XProtect Smart Client e integra i metadati degli eventi e delle app MOBOTIX per la ricerca forense	
Plug-in Milestone XProtect - Licenza SYNC Dashboard (Base & Device) Mx-SW-XPro-SYNC-DB-Bas Mx-SW-XPro-SYNC-DB-Dev	Attiva il MOBOTIX SYNC Dashboard nel Milestone XProtect Smart Client Attiva un'ulteriore dashboard MOBOTIX SYNC Grafana	
Plug-in Milestone XProtect - Configurazione telecamera MOBOTIX Licenza IoT & MOVE Mx-SW-XPro-Config	Attiva in Milestone XProtect le impostazioni di configurazione per le telecamere MOBOTIX IoT e MOVE	
Plug-in Milestone XProtect - Licenza NurseAssist Dashboard (Base & Device) Mx-SW-XPro-Nurse-DB-Bas Mx-SW-XPro-Nurse-DB-Dev	Attiva MOBOTIX NurseAssist Dashboard in Milestone XProtect Attiva una telecamera aggiuntiva	

*I prezzi MSRP MOBOTIX sono prezzi di vendita netti consigliati franco fabbrica (EXW), dalla fabbrica in Germania. In alcuni paesi, i distributori MOBOTIX devono applicare prezzi di vendita più elevati a livello locale a causa delle normative sull'importazione/dazi doganali.

4.2 MOBOTIX HUB: Modifiche alla Gamma di Prodotti

Annunci di fine produzione (EoL) e adeguamenti dei prezzi per alcune licenze MOBOTIX HUB

In questa sezione vi informiamo sui prossimi annunci di fine vita (EoL) e sulle modifiche dei prezzi (MSRP) di singole licenze MOBOTIX HUB. Tutti gli adeguamenti saranno validi a partire dal 1° gennaio 2026. Fino ad allora, i prodotti e i prezzi rimarranno invariati. A partire da gennaio, il portafoglio MOBOTIX HUB sarà strutturato in modo più chiaro e più facile da pianificare.

Modifiche ai servizi avanzati MOBOTIX HUB (ASP) e al cambio della versione HUB utilizzata

MOBOTIX HUB viene costantemente aggiornato. I **servizi avanzati** garantiscono l'accesso continuo alle versioni software più recenti e agli aggiornamenti delle funzioni senza costi aggiuntivi. Per HUB L4 e L5 i servizi avanzati sono obbligatori. Indipendentemente da ciò, per motivi di sicurezza e stabilità, MOBOTIX consiglia di effettuare aggiornamenti regolari e di utilizzare i servizi avanzati anche per HUB L2 e L3.

Questo cambierà a partire da gennaio 2026:

- 1) i servizi avanzati saranno fatturati **esclusivamente sulla base delle licenze dei dispositivi**, ovvero per ogni telecamera integrata in MOBOTIX HUB. Per le licenze base e aggiuntive (ad es. LPR, POS) **non** saranno più addebitati costi per i servizi avanzati.
- 2) Le licenze dei dispositivi Advanced Services possono essere acquistate con una durata di **uno, tre o cinque anni**; l'opzione biennale non è più disponibile. Le opzioni triennale e quinquennale offrono un vantaggio di prezzo di circa il 15% e il 25% rispetto alla licenza annuale.
- 3) **La durata di una licenza Advanced Services** inizia con l'attivazione della licenza o automaticamente tre mesi dopo l'acquisto delle licenze da MOBOTIX.
- 4) In caso di acquisto di ulteriori licenze per dispositivi, i costi vengono calcolati **proporzionalmente fino alla scadenza** del periodo di validità dei servizi avanzati esistenti.
- 5) Le licenze trade-in in caso di passaggio a una versione HUB superiore rimangono pienamente accreditabili. Tuttavia, non è più possibile effettuare un upgrade a costo ridotto **senza** Advanced Services attivi (EoL delle licenze trade-in senza ASP).
- 6) **Ciclo di vita del prodotto** modificato (da gennaio 2026): le licenze dei dispositivi MOBOTIX HUB sono disponibili **fino a sette anni** dopo il rilascio della versione HUB utilizzata. Le attivazioni delle telecamere rimangono possibili **fino a dieci anni** dopo il rilascio della versione corrispondente.

5.

Link MOBOTIX

Benvenuti nella Community MOBOTIX!



MOBOTIX Community



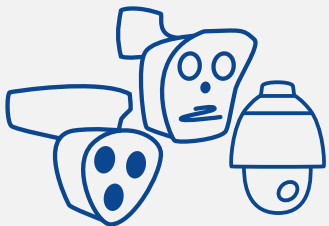
La community MOBOTIX: assistenza sempre disponibile

Siete partner, clienti o utenti MOBOTIX o semplicemente interessati dal punto di vista tecnico ai nostri prodotti innovativi e di qualità, come le telecamere intelligenti "Made in Germany", le app per telecamere certificate con la più recente tecnologia AI o le moderne soluzioni VMS come MOBOTX HUB?

Visitate subito la nostra piattaforma della community! I nostri esperti del supporto tecnico e utenti esterni esperti forniscono consigli sulla configurazione e l'utilizzo delle soluzioni MOBOTIX e, se necessario, anche sulla risoluzione dei problemi. Oltre a numerose informazioni tecniche e consigli preziosi, nel forum degli utenti potrete naturalmente anche scambiare opinioni con altri membri della famiglia MOBOTIX in tutto il mondo.

Link importanti per Voi

Prodotti



[Panoramica dell'intera gamma di prodotti MOBOTIX...](#)

Software



[Download di software, firmware, app e pacchetti driver...](#)

Documentazione



[Documentazione tecnica, white paper, disegni tecnici e altro ancora...](#)

Appuntamenti



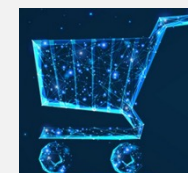
[Appuntamenti attuali: webinar, corsi di formazione ed eventi...](#)

Listino prezzi (disponibile solo per i partner certificati)



[Listino prezzi nel portale partner MOBOTIX](#)

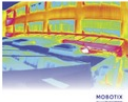
MOBOTIX STORE (con configuratore di telecamere)



<https://www.mobotixstore.com>


eBook e White Paper MOBOTIX

Scarica ora gratuitamente >




How Thermal Imaging Technology Works and its Benefits in Various Applications

Request White Paper >




Gas Stations are Changing - Video Technology Driving Sales

Request White Paper >




The Benefits of Intelligent Video Technology in the Waste Management and Recycling Industry

Request White Paper >




New Tasks for Intelligent Video Technology due to the Growing Market of Electric Mobility and E-Charging Infrastructure

Request White Paper >




The importance of video technology to improving foundry processes and operations

Request White Paper >



Temperature Monitoring of Battery Packs or Stationary Power Supply (Energy storage solution with lithium-ion battery)


Request White Paper >



Video Security and the CLOUD


Request Whitepaper >






From Data to Decisions:
Smart Sensors in Healthcare

Request eBook >




Real-Time Recognition:
The Role of OCR in Logistics, Cargos and Ports

Request eBook >



Next-Gen Fire Safety for High-Risk Industries:
Take Control with MOBOTIX AG

Request eBook >



REDEFINE SECURITY
New Standards for Security

Request eBook >

Aspetti legali della registrazione video e audio

Quando si utilizzano i prodotti MOBOTIX AG, è necessario rispettare tutte le disposizioni di legge in materia di protezione dei dati relative alla videosorveglianza e alla registrazione audio. A seconda della legislazione nazionale e del luogo di installazione delle telecamere, la registrazione di dati video e audio può essere soggetta a obbligo di documentazione o vietata. Tutti gli utenti dei prodotti MOBOTIX sono quindi tenuti a familiarizzarsi con le norme vigenti e a rispettarle. MOBOTIX AG non è responsabile per un uso illegale dei propri prodotti.

BeyondHumanVision

MOBOTIX

MOBOTIX AG
Kaiserstrasse
67722 Langmeil
Germany

+49 6302 9816-0
info@mobotix.com
www.mobotix.com

MOBOTIX, the MOBOTIX Logo, MxControlCenter, MxEasy, MxPEG, MxDisplay and MxActivitySensor are trademarks of MOBOTIX AG registered in the European Union, the U.S.A. and in other countries • Subject to change without notice • MOBOTIX do not assume any liability for technical or editorial errors or omissions contained herein • All rights reserved • © MOBOTIX AG